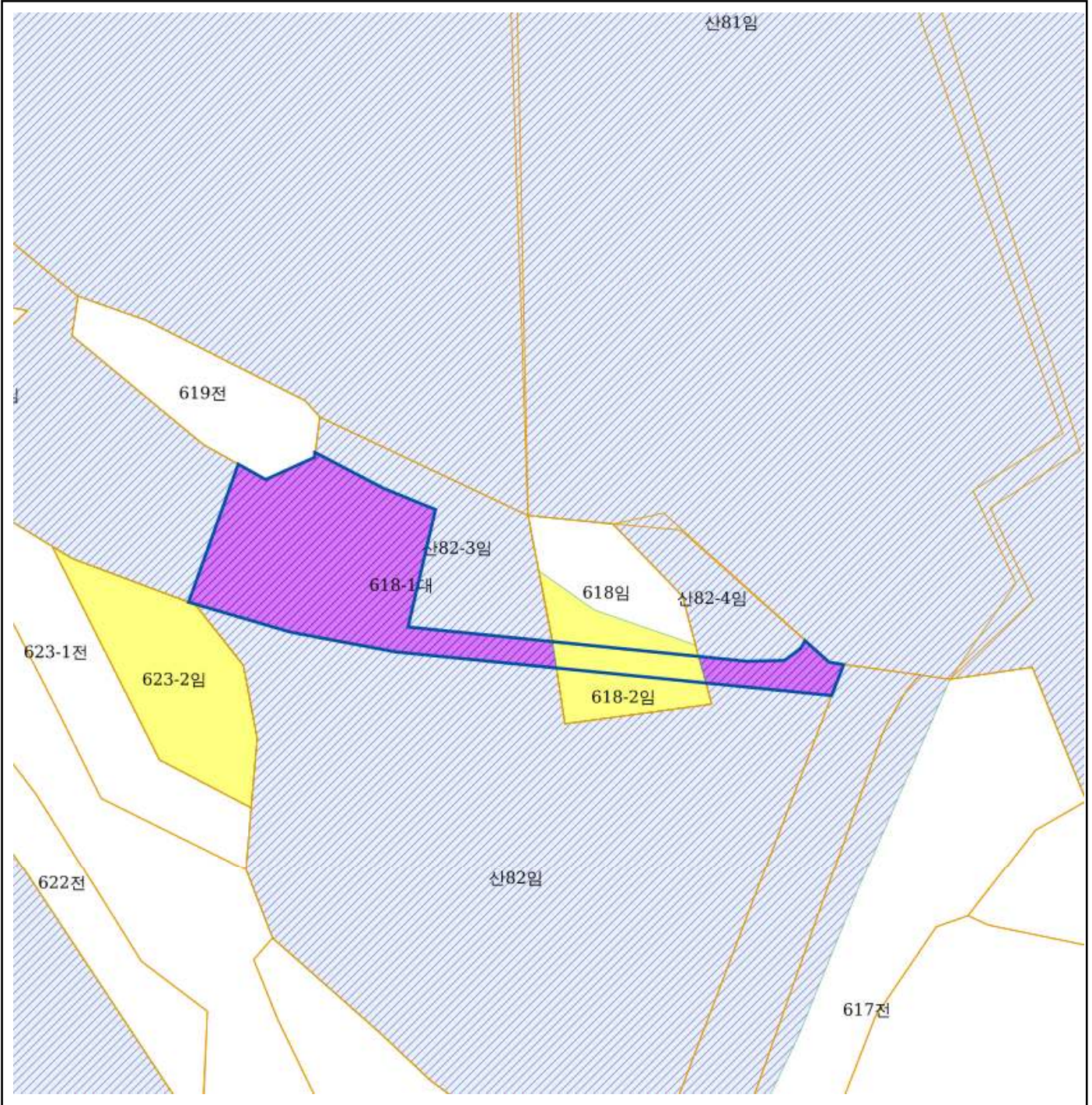


산 지 구 분 도

(보전산지 해제 [공익용 ▶ 준보전])

(도엽번호 NI52-5-22-012)



범 례

	공익용산지		지적선
	임업용산지		행정경계
	준보전산지		대상지역

비 고

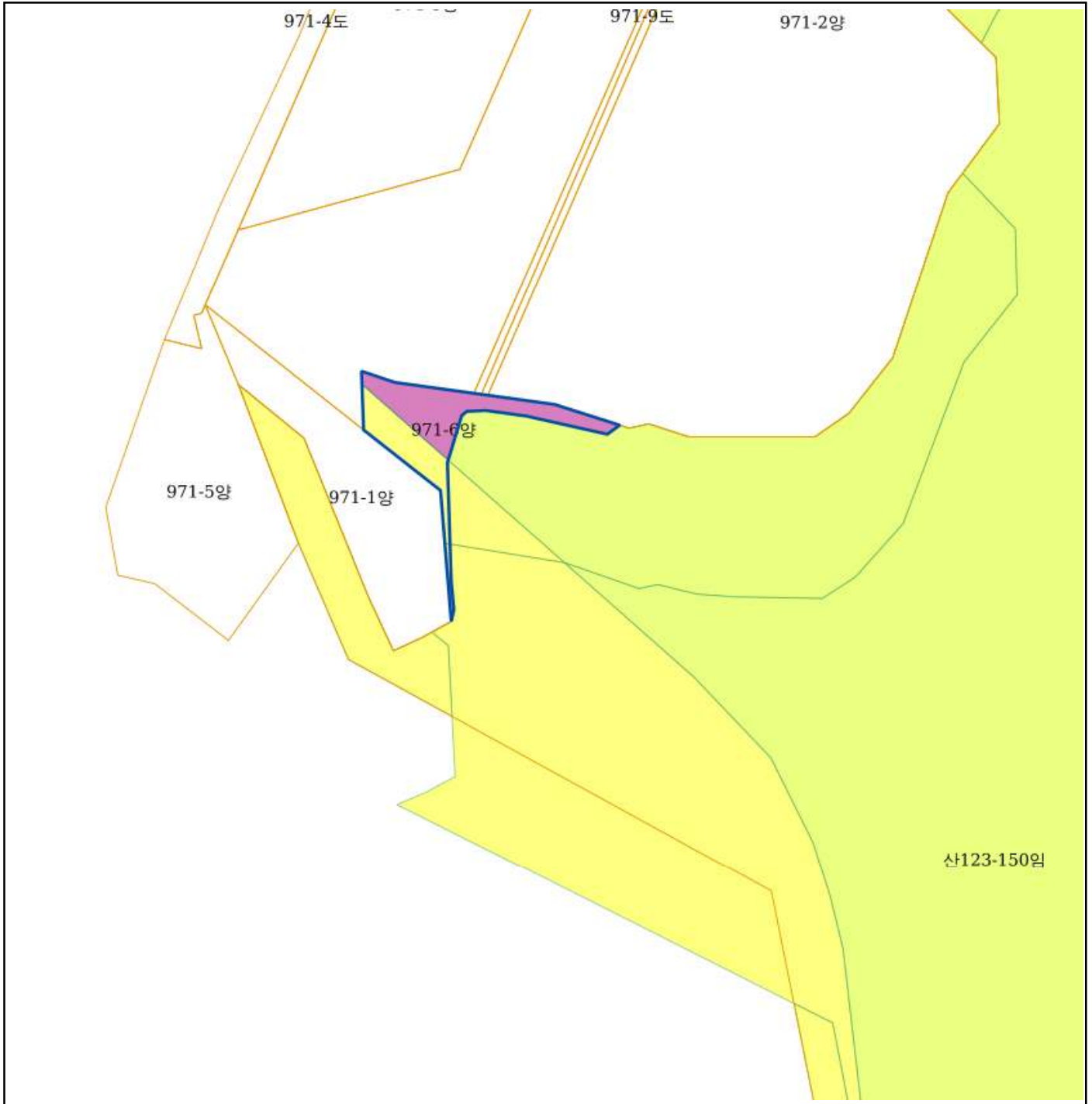
1. 측량의 기준 : 한국측지계
2. 투영법 : 횡단 메르카토르도법 (타원체는 베셀타원체)
3. 높이의 기준 : 인천만의 평균해면
4. 본 지도는 지적이 표시된 지형도 또는 지적선을 기준으로 작성하였음
5. 본 지도는 산림청장의 사전승인 없이 복제, 국외반출, 임의게재, 편집을 할 수 없으며, 위반 시 관련법에 따라 처벌 받을 수 있음
6. 본 지도에 의하여 측량 할 수 없음



산 지 구 분 도

(보전산지 해제 [임업용 ▶ 준보전])

(도엽번호 NI52-5-22-052)



범 례

	공익용산지		지적선
	임업용산지		행정경계
	준보전산지		대상지역

비 고

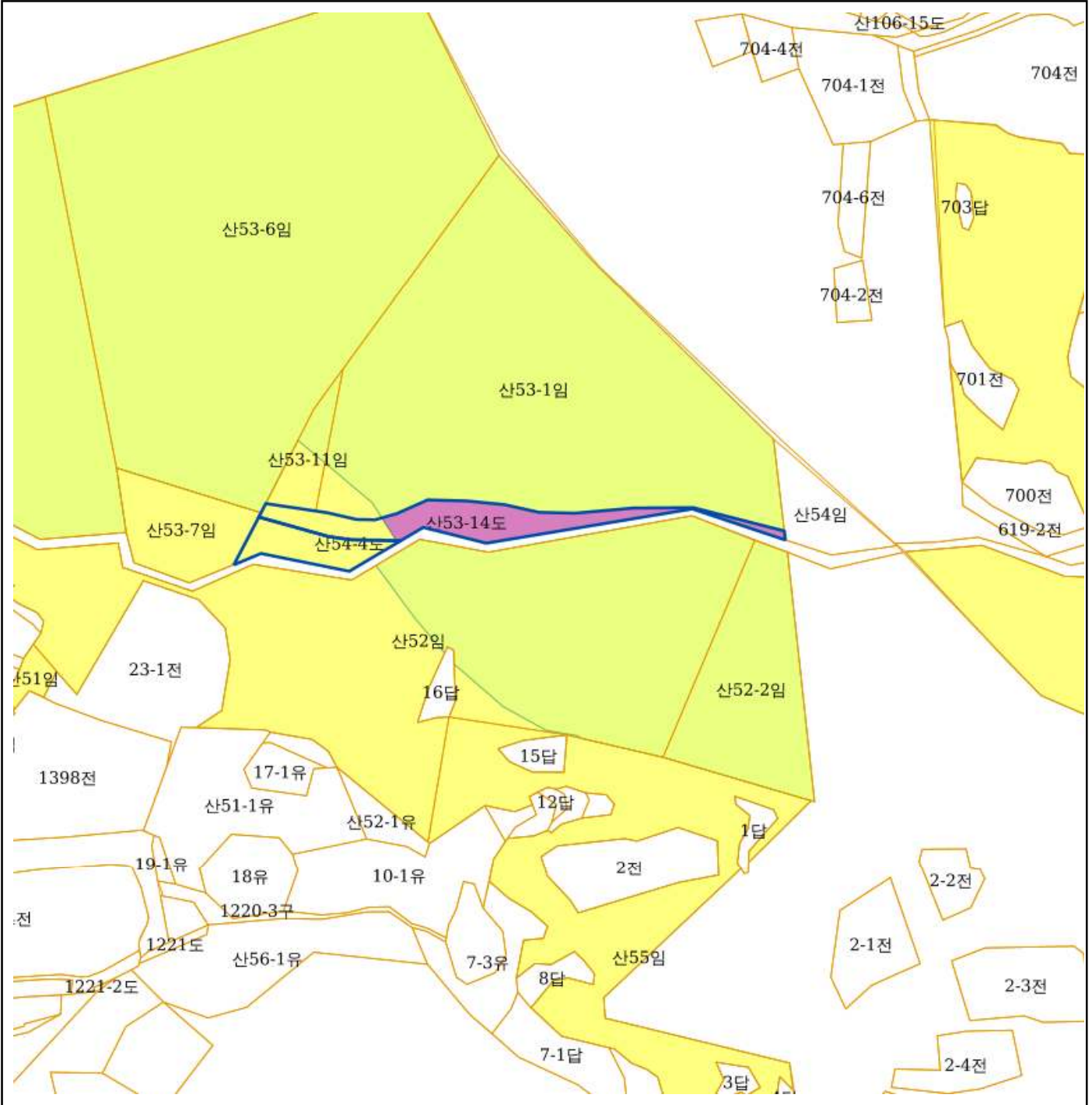
1. 측량의 기준 : 한국측지계
2. 투영법 : 횡단 메르카토르도법 (타원체는 베셀타원체)
3. 높이의 기준 : 인천만의 평균해면
4. 본 지도는 지적이 표시된 지형도 또는 지적선을 기준으로 작성하였음
5. 본 지도는 산림청장의 사전승인 없이 복제, 국외반출, 임의게재, 편집을 할 수 없으며, 위반 시 관련법에 따라 처벌 받을 수 있음
6. 본 지도에 의하여 측량 할 수 없음



산 지구 분도

(보전산지 해제 [임업용 ▶ 준보전])

(도엽번호 NI52-5-21-037)



범례

	공익용산지		지적선
	임업용산지		행정경계
	준보전산지		대상지역

비고

1. 측량의 기준 : 한국측지계
2. 투영법 : 횡단 메르카토르도법 (타원체는 베셀타원체)
3. 높이의 기준 : 인천만의 평균해면
4. 본 지도는 지적이 표시된 지형도 또는 지적선을 기준으로 작성하였음
5. 본 지도는 산림청장의 사전승인 없이 복제, 국외반출, 임의게재, 편집을 할 수 없으며, 위반 시 관련법에 따라 처벌 받을 수 있음
6. 본 지도에 의하여 측량 할 수 없음

