

군민이 주인! 살기좋은 진도

문서번호	민원봉사과-
보존기간	5년
결재일자	2025. 12.
공개여부	공개

담당자	지적재조사팀장	민원봉사과장	부군수	군수
허민성	박희성	최영우	김민준	김관석

- 2026년 조도면 가사지구 - 진도군 지적재조사사업 실시계획

● 사업개요

- 시 행 자 : 진도군수
- 사 업 명 : 2026년 진도군 지적재조사사업
- 사업규모 : 1개 지구 / 1,057필지 / 974,228㎡(조도면 가사도리 일원)
- 사업기간 : 2026. 1. ~ 2027. 12.(2년)
- 사 업 비 : 230,164천원(국비100%)
- 토지소유자 : 404명(민유지 388, 국·공유지 9, 기타 7)
- 사업목적 : 지적재조사사업을 통한 토지 분쟁 해소 및 국토의 디지털화
- 근거법령 : 지적재조사에 관한 특별법 제6조 및 시행령 제5조

● 주요내용

- 지적재조사지구 현황 및 지적재조사사업 실시 세부계획, 홍보계획 등

● 기대효과

- 불합리한 경계 조정으로 소유자 재산권 보호 및 지적공부 공신력 향상

- 2026년 조도면 「가사지구」 -

진도군 지적재조사사업 실시계획

「지적재조사에 관한 특별법」 및 「지적재조사사업 기본계획 수정 계획 (국토교통부 고시 제2021-210호)에 따라 2026년도 진도군 조도면 가사도리 일원 지적재조사사업을 실시하고자 함

I 사업개요

- 시행자 : 진도군수
 - 사업명 : 2026년 진도군 지적재조사사업(조도면 가사지구)
 - 사업기간 : 2026. 1. 1. ~ 2027. 12. 31.(2년)
 - 사업규모 : 1,057필지 / 974,228㎡
 - 사업위치 : 사업지구 현황 참조
 - 가사 마을 : 조도면 가사도리 536번지 일원
 - 궁항 마을 : 조도면 가사도리 59번지 일원
 - 돌목 마을 : 조도면 가사도리 911번지 일원
 - 사업비 : 230,164,000원(국비 100%) ※2026년 국고보조 가내시 기준
 - 측량비 : 218,372,000원(재조사 및 기준점 측량비)
 - 운영비 : 11,792,000원
- ※ 최종 확정 시 변경될 수 있으며, 감정평가 수수료 및 조정금 지급액은 별도 예산편성
- 사업지구 선정 사유
 - 섬마을 주택지와 새마을 사업 도로 등 실제 이용 현황과 지적 공부 경계가 서로 다른 지적불부합지가 다수 존재하는 지역을 중심으로,
 - 지적재조사사업을 통해 점유 경계와 공부상 경계를 일치시킴으로서 경계 분쟁을 해소하고 소유자의 재산권을 보호하고자 함

II 사업지구 현황

□ 조도면 가사 지구

○ 지구명 : 가사 지구

○ 위치 : 조도면 가사도리 59 일원(가사마을, 궁항마을, 돌목마을)

○ 사업량 : 1,057필지 / 974,228㎡

○ 소요예산 : 230,164,000원

□ 토지소유 현황

구분	소유자 수	필지 수	면적(㎡)	비율(%)	
				필지	면적
합계	404	1,057	974,228	100	100
민유지	388	773	783,559	73	80
국·공유지	9	278	187,011	26	19
기타	7	6	3,658	1	1

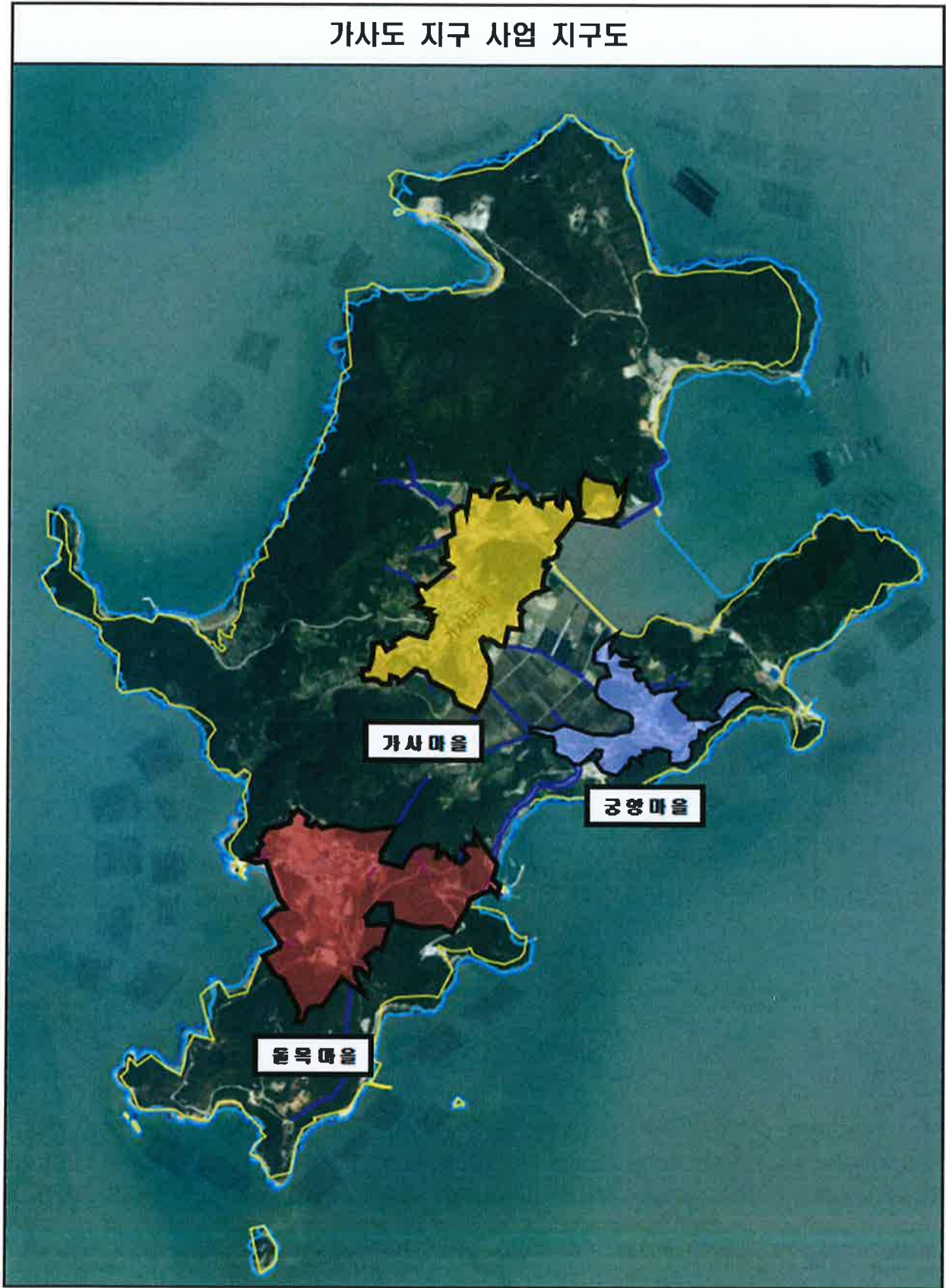
□ 토지이용(지목별)

구분	필지 수	면적(㎡)	비율(%)	
			필지	면적
합계	1,057	974,228	100	100
전	316	314,505	30	32
답	104	68,098	10	7
대	240	71,196	23	8
임야	89	373,808	8	38
도로	256	96,880	24	10
기타	52	49,741	5	5

□ 건축물 현황

구분	합계	단독주택	공동주택	근린생활시설		창고시설	공장	기타
				제1종	제2종			
필지수	21	139	0	12	3	6	1	2

□ 사업 지구도



III 추진 일정

추진내용	일정	비고
실시계획 수립 및 공람·공고, 의견수렴	'26년 1월 ~ 2월	- 실시계획 주민공람 및 의견수렴 (30일) - '지적재조사 예정지구' 지적공부 등록
주민설명회 개최 및 토지소유자 협의회 구성	'26년 2월 ~ '26년 3월	- 주민설명회 개최 - 토지소유자 협의회 구성
토지소유자 동의서 징구	'26년 2월~ '26년 6월	- 우편접수 및 직접방문 등 ※ 토지 소유자 총수, 면적의 2/3 이상 동의 필요
책임수행기관 지정 및 위탁	'26년 3월	- 지적재조사사업 측량·조사 책임수행기관 계약 및 위탁 고시
사업지구 지정 및 고시	'26년 6월	- 군 → 전라남도(지구 지정 신청) - '지적재조사 사업지구' 지적공부 등록
일필지 조사, 지적재조사 측량 및 성과검사	'26년 3월 ~ 7월	- 토지현황조사 : 사전조사, 현지조사 - 지적재조사 측량 : 대행자 - 성과검사 : 지적소관청
경계협의 및 임시경계점 표시	'26년 7월 ~ 8월	- 현실경계 및 합의경계에 따른 임시경계점 표시
지적확정예정 조서 작성 및 의견 수렴	'26년 9월~ 10월	- 변경된 지적공부에 대한 토지소유자 및 이해관계인 통보 후 의견수렴(20일)
경계결정위원회 개최, 이의신청 접수 분 처리 및 경계 결정	'26년11월~ '27년 3월	- 1차 경계결정위원회 개최 · 경계결정위원회(위원장 : 판사) 심의의결 통해 결정(경계결정통지 및 이의신청 접수 60일) - 2차 경계결정위원회 개최 · 경계결정 이의신청에 대한 심의의결
경계확정 및 경계점표지 설치	'27년 4월	- 경계확정 - 경계점표지등록부 작성
사업완료 공고 및 지적공부 작성	'27년 5월	- 완료공고 및 주민공람 - 지적공부 정리 및 등기촉탁
조정금 산정	'27년 6월	- 개별공시지가 또는 감정평가액
지적재조사위원회 개최		- 위원장 : 진도군수 - 기능 : 조정금 심의·의결 등
조정금 지급 및 징수	'27년 6월 ~ 12월	- 토지소유자에게 면적 증감에 따른 결정된 조정금 지급 및 징수

IV 세부 추진 계획

□ 지적재조사 실시 계획 수립 및 공람·공고 (2026. 1. ~ 2.)

- 사업 지구에 대한 기초조사를 통한 계획 수립
- 30일 이상 공람·공고 실시 후 토지소유자·이해관계인 의견수렴
- ‘지적재조사 예정 지구’ 지적공부 등록

□ 주민설명회 개최 (2026. 2.)

- 장소 : 각 사업지구 마을회관
- 목적 : 지적재조사사업의 목적, 추진 절차 및 기대효과 등 설명
- 행정사항
 - ▶ 주민설명회 개최예정일 14일전까지 읍·면 게시판 게시
 - ▶ 지적재조사 사업 주요내용 및 절차, 주민 협조사항 안내

□ 토지소유자협의회 구성 (2026. 2. ~ 3.)

- 구성방법 : 토지소유자 총수, 토지면적 1/2 이상 동의로 구성
- 위원구성 : 위원장을 포함한 5명 이상 20명 이하의 위원으로 구성
- 기 능
 - ▶ 우선사업지구의 신청
 - ▶ 토지현황조사에 대한 입회
 - ▶ 임시경계점표시 및 경계점표지의 설치 입회
 - ▶ 조정금 산정기준에 대한 의견제출
 - ▶ 경계결정위원회 위원의 추천
- 회의·의결 : 재적위원 과반수 출석, 출석위원 과반수 찬성

□ 토지소유자 동의서 징구 (2026. 2. ~ 6.)

- 사업추진요건 : 토지소유자 총수의 2/3 이상과 토지면적 2/3이상에 해당하는 토지소유자에게 동의서 접수
- 반상회 개최 협조, 홍보매체 등을 적극 활용

□ 책임수행기관의 지정 및 위탁 (2026. 3.)

- 지적재조사사업 측량·조사 업무를 책임수행기관에 지정·위탁 가능
- 지적재조사 측량·조사 책임수행기관 계약 및 위탁 고시
- 책임수행기관은 위탁받은 업무 중 일부를 지적측량업자에 대행 가능
 - ※ 대행업무 : 토지현황조사, 경계점측량, 면적산정, 경계점표지 설치

□ 사업지구 지정 및 고시 (2026. 6.)

- 신청기관 : 진도군 → 전라남도지사
 - ▶ 실시계획, 사업지구 2/3이상의 토지소유자 동의서 첨부
- 전라남도 지적재조사위원회 심의 후 사업지구 지정·고시
- ‘지적재조사 사업지구’ 지적공부 등록

□ 일필지조사 및 지적재조사측량 (2026. 3 ~ 7.)

1. 일필지조사

구 분		내 용
사전조사	토지	토지대장 : 지번, 지목, 면적, 소유자
		등기부 : 지목, 면적, 소유권, 권리관계
	건축물	건축물대장 : 구조, 용도, 면적, 건폐율, 용적률, 소유권 등
	토지이용계획	토지이용과 관련된 토지이용규제 정보와 관련된 사항
현지조사	토지이용 현황	토지의 실제 이용현황·도로조건·지형 및 기타 구조물 등
	실제건축물 등 현황조사	지번, 구조, 용도, 층수, 건축면적, 소유자에 관한 사항
	지하시설물	관련지번, 시설명, 구분지상권, 시설물·구조물 구분
	경계 등 조사내용	측량 현황 및 경계설정 등에 관한 사항

2. 지적재조사측량

- 용역수행 : 지적측량업자 또는 한국국토정보공사 선정
- 측량방법 : 기초측량과 세부측량으로 구분하여 실시

구 분	내 용
기초측량	- 지적측량의 기준이 되는 기준점성과 생산
세부측량	- 기준점을 기준으로 일필지의 면적과 경계에 대한 측량성과 생산

○ 지적재조사측량 성과검사

▶ 검사반 편성 운영 : 지적재조사 업무담당 및 담당자

▶ 검사방법 : 지적재조사 측량규정(국토교통부고시 제2025-472호) 등에 의한 검사 실시

○ 지적재조사측량 성과통보

▶ 대 상 : 토지소유자 및 이해관계인

▶ 내 용 : 측량성과 결정내용 및 의견제출(송달받은 날로부터 10일 이내)

□ 경계협의 및 임시경계점 표시 (2026. 7. ~ 8.)

○ 현실경계 및 합의경계에 따라 임시경계점 표시

▶ 토지소유자 입회를 원칙으로 함

순위	경 계 설 정 의 기 준
1	- 지상경계에 다툼이 없는 경우 : 점유하는 토지의 현실경계
2	- 지상경계에 다툼이 있는 경우 : 등록 당시 조사한 경계
3	- 지방관습에 의한 경계
- 토지소유자들의 합의한 경계를 기준으로 경계설정 가능	
- 도로법, 하천법 등 관계법령에 따라 고시되어 설치된 공공요지의 경계까지 변경되지 아니하도록 경계설정	

□ 지적확정예정조서 작성 및 의견수렴 (2026. 9. ~ 10.)

○ 경계설정에 따른 기존 지적공부와 확정된 지적공부의 면적 증감사항을 작성한 지적확정예정조서를 토지소유자에게 통보

○ 토지소유자는 지적확정예정조서를 통보받은 날로부터 20일 이내에 의견제출

□ 경계결정위원회 개최 및 경계결정, 이의신청 (2026. 11. ~ 2027. 3.)

○ 지적확정예정조서의 경계에 대해 경계결정위원회의 의결

○ 1차 경계결정위원회 개최

- 경계결정위원회(위원장 판사) 심의·의결 통해 결정

- 경계결정통지 및 이의신청 접수(60일)

○ 2차 경계결정위원회 개최

- 경계결정이의신청에 대한 심의·의결
- 불복여부 접수(60일) 및 불복 시 행정심판 또는 행정소송

□ 경계확정 및 경계점표지 설치 (2027. 4.)

- 경계의 결정 : 경계결정위원회(위원장 판사)에서 심의·의결
- 경계의 확정 : 경계결정통지로부터 60일 이내 이의신청 없는 경우, 이의신청결정에 불복의사를 60일 이내 표명하지 않는 경우
- 경계점표지 설치, 경계점표지등록부 작성

□ 사업완료 공고 (2027. 5.)

○ 사업완료 공고 및 관계서류 공람

- ▶ 사업지구의 모든 토지에 대한 경계확정이 있었을 때
- ▶ 사업지구 토지면적 및 토지소유자 수의 10분의 9 이상에 해당하는 토지의 경계가 확정된 경우

※ 경계가 확정되지 아니한 토지는 새로운 지적공부에 “경계미확정 토지” 라고 기재하고 지적공부를 정리할 수 있으며, 경계가 확정될 때까지 지적측량 정지

- 신규 지적공부 작성 : 사업완료 공고가 있었을 때(기존 지적공부 폐쇄)
- 등기촉탁 : 신규 지적공부에 대하여 사업시행자 신청으로 등기신청

□ 조정금 산정 및 부과·징수 (2027. 6. ~ 12.)

○ 지적재조사위원회 심의·의결된 금액으로 산정 (원칙 : 감정평가)

- ▶ 토지소유자협의회 의결에 따라 개별공시지가 결정 가능

○ 조정금은 현금으로 지급하거나 납부하여야 하며, 기한 내에 납부하지 아니할 때에는 국세 또는 지방세 처분의 예에 따라 징수

- ▶ 면적감소 - 토지소유자에게 개인별 지급
- ▶ 면적증가 - 세외수입으로 납부고지

※ 국가 또는 지방자치단체 명의로 토지는 조정금을 징수하거나 지급하지 아니함

IV 홍보계획

- 사업단계별 주민설명회 개최를 통한 사업 이해도 제고
- 지적재조사 실시계획 주민 공람 등
- 사업지구 내 현수막 게첩, 안내책자 배부 등 현장 홍보
- 마을회관 등을 이용한 현장 상담실 운영으로 주민 의견수렴
- 지역신문, 인터넷 홈페이지 등 언론매체 활용한 홍보

V 기대효과

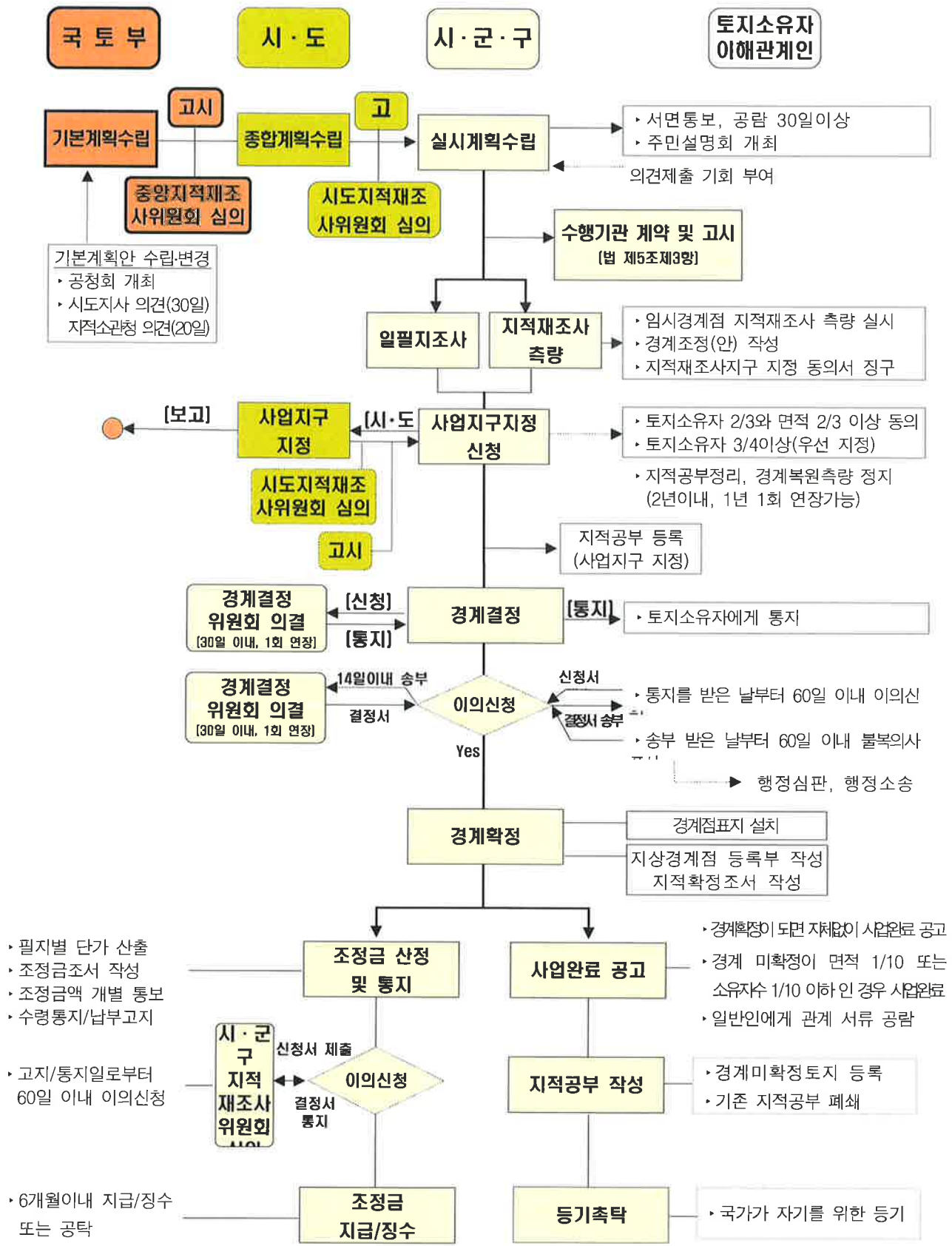
- 토지경계선의 건축물 저축 해소로 주택개량 등의 주거환경 개선
- 맹지해소·토지정형화 및 불합리한 경계조정으로 토지의 가치 상승
- 종이도면에 구획된 지적경계를 고정밀 디지털(수치) 지적으로 새로이 구축하여 효율적인 토지관리 및 경계분쟁 예방
- 일제강점기 강제 토지사업으로 작성된 지적공부 폐쇄로 일제 잔재 청산

참 고 자 료

I. 지적재조사사업 추진 절차도

II. 지번별조서(가사 지구)

참고 | 지적재조사사업 추진 절차도



참고(1) 지번별 조서(가사 지구)

토지소재지	지번	대장면적		소유구분
		대장면적(㎡)	지목	
4690036043-가사도리	59	1,650.0	전	개인
4690036043-가사도리	60	1,775.0	전	개인
4690036043-가사도리	64	1,521.0	전	개인
4690036043-가사도리	65	539.0	전	개인
4690036043-가사도리	66	537.0	전	개인
4690036043-가사도리	66-1	32.0	도로	군유지
4690036043-가사도리	67	551.0	전	개인
4690036043-가사도리	67-1	41.0	도로	개인
4690036043-가사도리	68	50.0	묘지	개인
4690036043-가사도리	68-1	56.0	도로	개인
4690036043-가사도리	69-1	60.0	도로	군유지
4690036043-가사도리	69-2	48.0	도로	군유지
4690036043-가사도리	69-3	3,196.0	전	군유지
4690036043-가사도리	72	109.0	도로	개인
4690036043-가사도리	73	2,179.0	전	개인
4690036043-가사도리	73-1	534.0	도로	군유지
4690036043-가사도리	86	571.0	전	개인
4690036043-가사도리	86-1	44.0	도로	군유지
4690036043-가사도리	87	712.0	전	개인
4690036043-가사도리	87-1	71.0	도로	개인
4690036043-가사도리	88-1	660.0	전	개인
4690036043-가사도리	88-2	1,055.0	전	개인
4690036043-가사도리	88-3	278.0	도로	개인
4690036043-가사도리	88-4	3,931.0	전	개인
4690036043-가사도리	89	1,804.0	전	개인
4690036043-가사도리	89-1	394.0	도로	개인
4690036043-가사도리	89-2	153.0	도로	개인
4690036043-가사도리	89-3	383.0	대	개인
4690036043-가사도리	90	403.0	전	개인
4690036043-가사도리	90-1	166.0	도로	군유지
4690036043-가사도리	91	1,829.0	전	개인
4690036043-가사도리	91-1	9.0	도로	군유지
4690036043-가사도리	92	337.0	전	개인
4690036043-가사도리	92-1	1,336.0	전	개인

토지소재지	지번	대장면적		소유구분
		대장면적(㎡)	지목	
4690036043-가사도리	97-1	1,302.0	도로	군유지
4690036043-가사도리	98	441.0	전	군유지
4690036043-가사도리	99-1	256.0	전	군유지
4690036043-가사도리	102-1	977.0	도로	군유지
4690036043-가사도리	104	1,529.0	전	개인
4690036043-가사도리	104-4	201.0	전	군유지
4690036043-가사도리	105	87.0	전	군유지
4690036043-가사도리	105-1	1,556.0	도로	군유지
4690036043-가사도리	106	461.0	잡종지	기타단체
4690036043-가사도리	106-3	178.0	잡종지	기타단체
4690036043-가사도리	106-4	216.0	전	군유지
4690036043-가사도리	106-5	40.0	전	군유지
4690036043-가사도리	107	1,805.0	전	개인
4690036043-가사도리	108	2,764.0	전	개인
4690036043-가사도리	108-1	210.0	도로	군유지
4690036043-가사도리	108-4	491.0	도로	군유지
4690036043-가사도리	108-5	2.0	도로	군유지
4690036043-가사도리	122	1,602.0	전	개인
4690036043-가사도리	123	860.0	전	개인
4690036043-가사도리	124	3,203.0	전	개인
4690036043-가사도리	125	939.0	전	개인
4690036043-가사도리	125-1	492.0	도로	개인
4690036043-가사도리	126-1	324.0	도로	군유지
4690036043-가사도리	130	86.0	전	군유지
4690036043-가사도리	130-1	1,243.0	도로	군유지
4690036043-가사도리	131	667.0	전	군유지
4690036043-가사도리	138	2,083.0	전	개인
4690036043-가사도리	139	585.0	전	개인
4690036043-가사도리	140	2,367.0	전	개인
4690036043-가사도리	141	1,682.0	전	개인
4690036043-가사도리	142	4,017.0	전	개인
4690036043-가사도리	143	248.0	묘지	개인
4690036043-가사도리	144	3,286.0	전	개인
4690036043-가사도리	144-1	264.0	전	개인
4690036043-가사도리	145	2,281.0	전	일본인, 창씨명 등
4690036043-가사도리	146	1,319.0	묘지	개인

토지소재지	지번	대장면적		소유구분
		대장면적(㎡)	지목	
4690036043-가사도리	147	53.0	전	개인
4690036043-가사도리	148	106.0	전	개인
4690036043-가사도리	149	999.0	잡종지	개인
4690036043-가사도리	149-1	999.0	잡종지	개인
4690036043-가사도리	149-2	263.0	전	개인
4690036043-가사도리	150	1,944.0	전	개인
4690036043-가사도리	151	1,265.0	전	개인
4690036043-가사도리	152	464.0	전	개인
4690036043-가사도리	153	896.0	전	개인
4690036043-가사도리	154	1,616.0	전	개인
4690036043-가사도리	170-2	133.0	답	개인
4690036043-가사도리	173	2,610.0	도로	군유지
4690036043-가사도리	174	177.0	대	기타단체
4690036043-가사도리	174-1			
4690036043-가사도리	175	503.0	답	개인
4690036043-가사도리	176	651.0	답	개인
4690036043-가사도리	177	651.0	답	개인
4690036043-가사도리	178	344.0	대	개인
4690036043-가사도리	179	721.0	잡종지	개인
4690036043-가사도리	179-1	13.0	도로	군유지
4690036043-가사도리	180	976.0	답	개인
4690036043-가사도리	180-1	9.0	도로	군유지
4690036043-가사도리	180-2	119.0	도로	군유지
4690036043-가사도리	181	337.0	답	개인
4690036043-가사도리	182	192.0	전	개인
4690036043-가사도리	183	1,127.0	대	개인
4690036043-가사도리	183-1	116.0	도로	군유지
4690036043-가사도리	184	251.0	대	개인
4690036043-가사도리	185	502.0	대	개인
4690036043-가사도리	186-1	979.0	전	개인
4690036043-가사도리	186-2	387.0	대	개인
4690036043-가사도리	187	261.0	대	개인
4690036043-가사도리	188-1	3,957.0	전	개인
4690036043-가사도리	188-2	843.0	전	개인
4690036043-가사도리	189	433.0	대	개인
4690036043-가사도리	190	383.0	대	개인

토지소재지	지번	대장면적		소유구분
		대장면적(㎡)	지목	
4690036043-가사도리	191	304.0	대	개인
4690036043-가사도리	192	142.0	대	개인
4690036043-가사도리	193	198.0	대	개인
4690036043-가사도리	194	367.0	대	개인
4690036043-가사도리	195	383.0	대	개인
4690036043-가사도리	196	155.0	대	개인
4690036043-가사도리	197	357.0	대	개인
4690036043-가사도리	198	1,147.0	대	개인
4690036043-가사도리	199	231.0	대	개인
4690036043-가사도리	200	1,517.0	전	개인
4690036043-가사도리	201	56.0	대	개인
4690036043-가사도리	202	145.0	전	개인
4690036043-가사도리	212	648.0	대	개인
4690036043-가사도리	213	258.0	대	개인
4690036043-가사도리	214	347.0	대	개인
4690036043-가사도리	215	542.0	전	개인
4690036043-가사도리	216	301.0	전	개인
4690036043-가사도리	217	407.0	대	개인
4690036043-가사도리	218	393.0	대	개인
4690036043-가사도리	219	420.0	전	개인
4690036043-가사도리	220	493.0	대	개인
4690036043-가사도리	221	278.0	대	개인
4690036043-가사도리	222	526.0	대	개인
4690036043-가사도리	223	69.0	대	개인
4690036043-가사도리	224	66.0	전	개인
4690036043-가사도리	225	499.0	대	개인
4690036043-가사도리	226	185.0	전	개인
4690036043-가사도리	227	86.0	대	개인
4690036043-가사도리	229	704.0	답	개인
4690036043-가사도리	229-2	3.0	도로	군유지
4690036043-가사도리	230	315.0	대	개인
4690036043-가사도리	230-2	50.0	전	개인
4690036043-가사도리	230-3	42.0	전	개인
4690036043-가사도리	230-4	2,906.0	전	개인
4690036043-가사도리	234	92.0	전	개인
4690036043-가사도리	234-7	288.0	전	군유지

토지소재지	지번	대장면적		소유구분
		대장면적(㎡)	지목	
4690036043-가사도리	234-38	933.0	답	개인
4690036043-가사도리	234-39	216.0	답	개인
4690036043-가사도리	234-40	307.0	답	개인
4690036043-가사도리	234-41	93.0	답	국유지
4690036043-가사도리	234-42	248.0	답	개인
4690036043-가사도리	234-43	566.0	대	개인
4690036043-가사도리	234-52	78.0	전	개인
4690036043-가사도리	234-62	4.0	도로	군유지
4690036043-가사도리	234-63	13.0	도로	개인
4690036043-가사도리	234-64	79.0	도로	국유지
4690036043-가사도리	234-65	68.0	도로	군유지
4690036043-가사도리	234-66	48.0	도로	개인
4690036043-가사도리	234-67	41.0	답	개인
4690036043-가사도리	234-68	8.0	도로	군유지
4690036043-가사도리	234-70	184.0	전	군유지
4690036043-가사도리	235	1,008.0	잡종지	기타단체
4690036043-가사도리	236	156.0	답	개인
4690036043-가사도리	236-1	36.0	답	군유지
4690036043-가사도리	237	1,352.0	답	개인
4690036043-가사도리	237-1	92.0	답	군유지
4690036043-가사도리	237-2	90.0	답	군유지
4690036043-가사도리	238	426.0	답	개인
4690036043-가사도리	239	562.0	답	개인
4690036043-가사도리	240	1,078.0	답	개인
4690036043-가사도리	241	479.0	답	개인
4690036043-가사도리	242	1,712.0	답	개인
4690036043-가사도리	243	2,023.0	답	개인
4690036043-가사도리	244	493.0	전	개인
4690036043-가사도리	245	453.0	전	개인
4690036043-가사도리	246	1,752.0	전	개인
4690036043-가사도리	247	724.0	답	개인
4690036043-가사도리	248-1	970.0	전	개인
4690036043-가사도리	248-2	175.0	도로	개인
4690036043-가사도리	248-3	124.0	전	군유지
4690036043-가사도리	249-1	202.0	묘지	개인
4690036043-가사도리	249-2	43.0	도로	군유지

토지소재지	지번	대장면적		소유구분
		대장면적(㎡)	지목	
4690036043-가사도리	249-3	43.0	묘지	군유지
4690036043-가사도리	250-1	1,282.0	전	개인
4690036043-가사도리	250-2	83.0	도로	군유지
4690036043-가사도리	250-3	2.0	전	군유지
4690036043-가사도리	250-4	108.0	전	군유지
4690036043-가사도리	251-1	2,073.0	전	개인
4690036043-가사도리	251-2	277.0	도로	군유지
4690036043-가사도리	253-1	2,649.0	전	개인
4690036043-가사도리	253-2	20.0	도로	군유지
4690036043-가사도리	253-3	49.0	전	군유지
4690036043-가사도리	254-1	226.0	답	군유지
4690036043-가사도리	254-2	33.0	도로	군유지
4690036043-가사도리	254-3	38.0	답	군유지
4690036043-가사도리	255	780.0	답	개인
4690036043-가사도리	255-1	27.0	답	군유지
4690036043-가사도리	256	456.0	전	개인
4690036043-가사도리	257	1,398.0	답	개인
4690036043-가사도리	258	172.0	대	개인
4690036043-가사도리	259	2,036.0	전	개인
4690036043-가사도리	260	2,013.0	전	개인
4690036043-가사도리	260-1	3,012.0	전	개인
4690036043-가사도리	261	1,702.0	전	개인
4690036043-가사도리	262-2	6,056.0	도로	국유지
4690036043-가사도리	263-1	1,652.0	전	개인
4690036043-가사도리	303	2,972.0	전	개인
4690036043-가사도리	314	1,065.0	답	개인
4690036043-가사도리	314-1	271.0	답	군유지
4690036043-가사도리	315	2,050.0	전	개인
4690036043-가사도리	316	225.0	전	군유지
4690036043-가사도리	317	1,441.0	전	개인
4690036043-가사도리	318	608.0	전	개인
4690036043-가사도리	319	40.0	전	개인
4690036043-가사도리	320	2,046.0	전	개인
4690036043-가사도리	321	347.0	묘지	개인
4690036043-가사도리	325-1	5,947.0	전	개인
4690036043-가사도리	325-2	69.0	도로	군유지

토지소재지	지번	대장면적		소유구분
		대장면적(㎡)	지목	
4690036043-가사도리	326-1	1,696.0	전	개인
4690036043-가사도리	326-2	241.0	도로	군유지
4690036043-가사도리	327-1	1,431.0	전	개인
4690036043-가사도리	328-1	744.0	답	개인
4690036043-가사도리	328-2	146.0	도로	군유지
4690036043-가사도리	329-1	985.0	전	개인
4690036043-가사도리	330	955.0	전	개인
4690036043-가사도리	331-1	73.0	전	개인
4690036043-가사도리	331-2	3.0	도로	군유지
4690036043-가사도리	334-1	712.0	전	개인
4690036043-가사도리	334-2	69.0	도로	군유지
4690036043-가사도리	334-3	12.0	전	군유지
4690036043-가사도리	335	1,828.0	전	개인
4690036043-가사도리	336-1	875.0	전	개인
4690036043-가사도리	336-2	320.0	도로	군유지
4690036043-가사도리	336-3	107.0	전	군유지
4690036043-가사도리	337	1,590.0	전	개인
4690036043-가사도리	338-1	939.0	전	개인
4690036043-가사도리	338-3	178.0	전	군유지
4690036043-가사도리	339-1	380.0	답	군유지
4690036043-가사도리	340	106.0	묘지	개인
4690036043-가사도리	341	2,390.0	전	개인
4690036043-가사도리	342	3,088.0	전	개인
4690036043-가사도리	343	1,742.0	전	개인
4690036043-가사도리	344	554.0	답	개인
4690036043-가사도리	344-1	11.0	답	군유지
4690036043-가사도리	345	1,154.0	답	개인
4690036043-가사도리	346-1	901.0	전	개인
4690036043-가사도리	346-2	78.0	전	군유지
4690036043-가사도리	346-3	1,244.0	전	개인
4690036043-가사도리	346-5	74.0	전	군유지
4690036043-가사도리	346-6	184.0	전	군유지
4690036043-가사도리	347-1	1,102.0	전	개인
4690036043-가사도리	347-2	119.0	도로	군유지
4690036043-가사도리	347-3	38.0	전	군유지
4690036043-가사도리	348-1	762.0	전	개인

토지소재지	지번	대장면적		소유구분
		대장면적(㎡)	지목	
4690036043-가사도리	348-3	84.0	전	군유지
4690036043-가사도리	348-4	258.0	전	군유지
4690036043-가사도리	349	1,716.0	전	개인
4690036043-가사도리	349-1	135.0	전	군유지
4690036043-가사도리	350	1,860.0	전	개인
4690036043-가사도리	350-1	990.0	전	군유지
4690036043-가사도리	351-1	1,633.0	전	군유지
4690036043-가사도리	368	1,802.0	전	개인
4690036043-가사도리	369	479.0	전	개인
4690036043-가사도리	370	215.0	전	개인
4690036043-가사도리	371	1,220.0	전	개인
4690036043-가사도리	373	423.0	전	개인
4690036043-가사도리	379	3,322.0	전	개인
4690036043-가사도리	380	241.0	대	개인
4690036043-가사도리	381	589.0	대	개인
4690036043-가사도리	381-1	118.0	전	개인
4690036043-가사도리	382	122.0	대	개인
4690036043-가사도리	384	261.0	대	개인
4690036043-가사도리	385	40.0	대	개인
4690036043-가사도리	386	552.0	대	개인
4690036043-가사도리	387	1,012.0	전	개인
4690036043-가사도리	388	251.0	전	개인
4690036043-가사도리	389	179.0	전	개인
4690036043-가사도리	390	522.0	전	개인
4690036043-가사도리	391	436.0	대	개인
4690036043-가사도리	392	506.0	대	개인
4690036043-가사도리	393	205.0	대	개인
4690036043-가사도리	394-1	145.0	대	개인
4690036043-가사도리	394-2	83.0	도로	개인
4690036043-가사도리	394-3	50.0	대	일본인, 등 창씨명 등
4690036043-가사도리	395-1	433.0	대	개인
4690036043-가사도리	395-2	3.0	도로	개인
4690036043-가사도리	395-3	134.0	도로	군유지
4690036043-가사도리	396	142.0	대	개인
4690036043-가사도리	397	236.0	대	개인
4690036043-가사도리	398	85.0	대	개인

토지소재지	지번	대장면적		소유구분
		대장면적(㎡)	지목	
4690036043-가사도리	399	284.0	대	개인
4690036043-가사도리	400	122.0	대	개인
4690036043-가사도리	401	317.0	대	개인
4690036043-가사도리	402	20.0	대	개인
4690036043-가사도리	403	248.0	대	개인
4690036043-가사도리	404	245.0	대	개인
4690036043-가사도리	405	261.0	대	개인
4690036043-가사도리	406	660.0	대	개인
4690036043-가사도리	406-1	19.0	도로	군유지
4690036043-가사도리	406-2	448.0	전	개인
4690036043-가사도리	407-1	1,402.0	전	개인
4690036043-가사도리	407-2	96.0	도로	개인
4690036043-가사도리	407-3	122.0	도로	군유지
4690036043-가사도리	408-1	317.0	답	개인
4690036043-가사도리	408-2	50.0	도로	군유지
4690036043-가사도리	409	413.0	답	개인
4690036043-가사도리	410-1	473.0	전	개인
4690036043-가사도리	410-2	102.0	도로	개인
4690036043-가사도리	411	793.0	답	개인
4690036043-가사도리	412	411.0	전	개인
4690036043-가사도리	412-1	42.0	도로	개인
4690036043-가사도리	413	1,602.0	전	개인
4690036043-가사도리	413-1	94.0	도로	군유지
4690036043-가사도리	414	1,421.0	전	개인
4690036043-가사도리	415	2,093.0	잡종지	개인
4690036043-가사도리	416-1	152.0	답	개인
4690036043-가사도리	416-2	63.0	도로	군유지
4690036043-가사도리	417-1	347.0	전	개인
4690036043-가사도리	417-2	30.0	도로	군유지
4690036043-가사도리	418	175.0	전	개인
4690036043-가사도리	419	344.0	묘지	개인
4690036043-가사도리	420-1	221.0	전	군유지
4690036043-가사도리	420-2	30.0	도로	개인
4690036043-가사도리	421-1	126.0	전	개인
4690036043-가사도리	421-2	307.0	도로	군유지
4690036043-가사도리	422	175.0	묘지	개인

토지소재지	지번	대장면적		소유구분
		대장면적(㎡)	지목	
4690036043-가사도리	423-1	2,025.0	답	개인
4690036043-가사도리	423-3	58.0	답	군유지
4690036043-가사도리	424	350.0	답	개인
4690036043-가사도리	424-1	182.0	답	군유지
4690036043-가사도리	425	76.0	전	개인
4690036043-가사도리	426	840.0	전	개인
4690036043-가사도리	427-1	469.0	답	개인
4690036043-가사도리	428-1	1,736.0	전	개인
4690036043-가사도리	429-1	1,940.0	전	개인
4690036043-가사도리	430	754.0	전	개인
4690036043-가사도리	431	999.0	전	개인
4690036043-가사도리	431-1	660.0	창고용지	개인
4690036043-가사도리	431-2	1,459.0	전	개인
4690036043-가사도리	432	337.0	전	개인
4690036043-가사도리	433-1	25.0	전	군유지
4690036043-가사도리	433-2	67.0	전	군유지
4690036043-가사도리	434-1	1,372.0	전	개인
4690036043-가사도리	434-2	155.0	도로	개인
4690036043-가사도리	434-3	106.0	전	군유지
4690036043-가사도리	435-1	1,581.0	전	개인
4690036043-가사도리	435-3	7.0	전	군유지
4690036043-가사도리	436	1,740.0	전	개인
4690036043-가사도리	436-1	1,268.0	전	개인
4690036043-가사도리	436-2	82.0	전	군유지
4690036043-가사도리	436-3	362.0	전	군유지
4690036043-가사도리	436-4	115.0	전	군유지
4690036043-가사도리	437	474.0	전	개인
4690036043-가사도리	437-1	114.0	전	군유지
4690036043-가사도리	438	152.0	전	군유지
4690036043-가사도리	439	169.0	전	군유지
4690036043-가사도리	439-1	395.0	대	법인
4690036043-가사도리	440	89.0	전	개인
4690036043-가사도리	441	485.0	답	개인
4690036043-가사도리	441-1	70.0	답	군유지
4690036043-가사도리	442	486.0	전	개인
4690036043-가사도리	443	377.0	전	개인

토지소재지	지번	대장면적		소유구분
		대장면적(㎡)	지목	
4690036043-가사도리	444	998.0	임야	개인
4690036043-가사도리	445	877.0	전	개인
4690036043-가사도리	445-3	257.0	전	공동지
4690036043-가사도리	446	569.0	전	개인
4690036043-가사도리	446-2	58.0	전	공동지
4690036043-가사도리	446-3	1.0	도로	개인
4690036043-가사도리	447	1,603.0	전	개인
4690036043-가사도리	448	3,600.0	전	개인
4690036043-가사도리	449	337.0	전	개인
4690036043-가사도리	450	1,405.0	전	개인
4690036043-가사도리	451	3,894.0	전	개인
4690036043-가사도리	452	2,073.0	전	개인
4690036043-가사도리	453	96.0	대	개인
4690036043-가사도리	454	26.0	대	개인
4690036043-가사도리	455	185.0	대	개인
4690036043-가사도리	456	251.0	대	개인
4690036043-가사도리	457-1	357.0	대	개인
4690036043-가사도리	457-2	13.0	도로	공동지
4690036043-가사도리	458	16.0	대	개인
4690036043-가사도리	458-1	54.0	도로	공동지
4690036043-가사도리	459	258.0	대	개인
4690036043-가사도리	460	163.0	대	개인
4690036043-가사도리	461	115.0	대	개인
4690036043-가사도리	462	248.0	대	개인
4690036043-가사도리	463	175.0	대	개인
4690036043-가사도리	464	204.0	대	개인
4690036043-가사도리	464-1	11.0	도로	개인
4690036043-가사도리	465	403.0	대	개인
4690036043-가사도리	466	120.0	대	개인
4690036043-가사도리	466-1	29.0	도로	개인
4690036043-가사도리	467	378.0	대	개인
4690036043-가사도리	467-1	22.0	도로	개인
4690036043-가사도리	468	56.0	대	개인
4690036043-가사도리	468-1	20.0	도로	개인
4690036043-가사도리	469	271.0	대	개인
4690036043-가사도리	469-1	10.0	도로	개인

토지소재지	지번	대장면적		소유구분
		대장면적(㎡)	지목	
4690036043-가사도리	470	734.0	대	개인
4690036043-가사도리	471	50.0	대	개인
4690036043-가사도리	472	83.0	대	개인
4690036043-가사도리	473	192.0	대	개인
4690036043-가사도리	474	145.0	대	개인
4690036043-가사도리	475	314.0	대	개인
4690036043-가사도리	476	324.0	대	개인
4690036043-가사도리	477	311.0	대	개인
4690036043-가사도리	478	198.0	대	개인
4690036043-가사도리	479	403.0	대	개인
4690036043-가사도리	480	102.0	대	개인
4690036043-가사도리	481	440.0	대	개인
4690036043-가사도리	482	336.0	대	개인
4690036043-가사도리	482-1	4.0	도로	개인
4690036043-가사도리	483	170.0	대	개인
4690036043-가사도리	483-1	22.0	도로	개인
4690036043-가사도리	484	278.0	대	개인
4690036043-가사도리	485	106.0	대	개인
4690036043-가사도리	486	355.0	대	개인
4690036043-가사도리	486-1	20.0	도로	개인
4690036043-가사도리	486-2	2.0	도로	개인
4690036043-가사도리	487	440.0	대	개인
4690036043-가사도리	487-1	13.0	도로	개인
4690036043-가사도리	488	411.0	대	개인
4690036043-가사도리	488-1	6.0	도로	개인
4690036043-가사도리	489	192.0	대	개인
4690036043-가사도리	489-1	11.0	도로	개인
4690036043-가사도리	489-2	15.0	도로	개인
4690036043-가사도리	490	339.0	대	개인
4690036043-가사도리	490-1	9.0	도로	개인
4690036043-가사도리	490-2	2.0	도로	개인
4690036043-가사도리	491	321.0	대	개인
4690036043-가사도리	492	20.0	대	개인
4690036043-가사도리	493	299.0	대	개인
4690036043-가사도리	493-1	12.0	도로	개인
4690036043-가사도리	494	156.0	대	개인

토지소재지	지번	대장면적		소유구분
		대장면적(㎡)	지목	
4690036043-가사도리	494-1	3.0	도로	개인
4690036043-가사도리	495	165.0	대	개인
4690036043-가사도리	496	196.0	전	개인
4690036043-가사도리	496-2	14.0	도로	군유지
4690036043-가사도리	500	245.0	대	개인
4690036043-가사도리	501	139.0	대	개인
4690036043-가사도리	502	539.0	대	개인
4690036043-가사도리	503	169.0	대	개인
4690036043-가사도리	504	255.0	대	개인
4690036043-가사도리	505	370.0	대	개인
4690036043-가사도리	506	248.0	대	개인
4690036043-가사도리	507	217.0	대	개인
4690036043-가사도리	507-1	14.0	도로	개인
4690036043-가사도리	508	282.0	대	개인
4690036043-가사도리	509-1	5.0	도로	개인
4690036043-가사도리	510-1	5.0	도로	개인
4690036043-가사도리	512-1	3.0	도로	개인
4690036043-가사도리	513	60.0	주차장	기타단체
4690036043-가사도리	514	30.0	대	개인
4690036043-가사도리	515	93.0	대	개인
4690036043-가사도리	516	93.0	대	개인
4690036043-가사도리	517	33.0	잡종지	군유지
4690036043-가사도리	517-1	3.0	도로	군유지
4690036043-가사도리	518	217.0	대	개인
4690036043-가사도리	518-1	4.0	도로	개인
4690036043-가사도리	519	217.0	대	개인
4690036043-가사도리	519-1	4.0	도로	개인
4690036043-가사도리	520	66.0	대	개인
4690036043-가사도리	521	520.0	대	개인
4690036043-가사도리	521-1	6.0	도로	군유지
4690036043-가사도리	522	377.0	대	개인
4690036043-가사도리	522-1	16.0	도로	개인
4690036043-가사도리	523	324.0	대	개인
4690036043-가사도리	524	243.0	대	개인
4690036043-가사도리	524-1	2.0	도로	개인
4690036043-가사도리	525	62.0	대	개인

토지소재지	지번	대장면적		소유구분
		대장면적(㎡)	지목	
4690036043-가사도리	525-1	9.0	도로	군유지
4690036043-가사도리	526	461.0	대	개인
4690036043-가사도리	527	278.0	대	개인
4690036043-가사도리	528	1,229.0	대	개인
4690036043-가사도리	528-1	14.0	도로	개인
4690036043-가사도리	529	132.0	대	개인
4690036043-가사도리	530	230.0	대	개인
4690036043-가사도리	530-1	5.0	도로	개인
4690036043-가사도리	531	225.0	대	개인
4690036043-가사도리	531-1	6.0	도로	군유지
4690036043-가사도리	532-1	145.0	대	개인
4690036043-가사도리	532-2	267.0	대	개인
4690036043-가사도리	532-3	140.0	대	개인
4690036043-가사도리	532-4	23.0	도로	군유지
4690036043-가사도리	533	113.0	대	개인
4690036043-가사도리	533-1	19.0	도로	개인
4690036043-가사도리	534	271.0	대	개인
4690036043-가사도리	534-1	36.0	도로	군유지
4690036043-가사도리	535-1	79.0	대	개인
4690036043-가사도리	535-2	235.0	대	개인
4690036043-가사도리	536	203.0	대	개인
4690036043-가사도리	536-1	9.0	도로	군유지
4690036043-가사도리	537	327.0	대	개인
4690036043-가사도리	538	245.0	대	개인
4690036043-가사도리	538-1	3.0	도로	군유지
4690036043-가사도리	539	208.0	대	개인
4690036043-가사도리	540	86.0	답	개인
4690036043-가사도리	541	274.0	대	개인
4690036043-가사도리	542	195.0	대	개인
4690036043-가사도리	543	296.0	대	개인
4690036043-가사도리	543-1	68.0	도로	개인
4690036043-가사도리	544	204.0	대	개인
4690036043-가사도리	544-1	14.0	도로	개인
4690036043-가사도리	545	404.0	대	개인
4690036043-가사도리	545-1	29.0	도로	개인
4690036043-가사도리	546	207.0	대	개인

토지소재지	지번	대장면적		소유구분
		대장면적(㎡)	지목	
4690036043-가사도리	546-1	5.0	도로	개인
4690036043-가사도리	547	221.0	대	개인
4690036043-가사도리	547-1	61.0	도로	공동지
4690036043-가사도리	547-2	19.0	대	개인
4690036043-가사도리	547-3	6.0	도로	공동지
4690036043-가사도리	548	14.0	대	개인
4690036043-가사도리	548-1	3.0	도로	개인
4690036043-가사도리	549	364.0	대	개인
4690036043-가사도리	549-1	3.0	도로	개인
4690036043-가사도리	550	324.0	대	개인
4690036043-가사도리	551	139.0	대	개인
4690036043-가사도리	552	13.0	대	개인
4690036043-가사도리	553	169.0	대	개인
4690036043-가사도리	553-1	6.0	도로	개인
4690036043-가사도리	554	122.0	대	개인
4690036043-가사도리	555	331.0	대	개인
4690036043-가사도리	555-1	19.0	도로	개인
4690036043-가사도리	556	142.0	대	개인
4690036043-가사도리	557	400.0	대	개인
4690036043-가사도리	558	251.0	대	개인
4690036043-가사도리	559	351.0	대	개인
4690036043-가사도리	559-1	11.0	도로	개인
4690036043-가사도리	559-2	2.0	도로	개인
4690036043-가사도리	560-1	403.0	대	개인
4690036043-가사도리	560-2	3.0	도로	개인
4690036043-가사도리	561	258.0	대	개인
4690036043-가사도리	562	17.0	대	개인
4690036043-가사도리	563	179.0	대	개인
4690036043-가사도리	564	664.0	대	개인
4690036043-가사도리	565	195.0	대	개인
4690036043-가사도리	566	629.0	대	개인
4690036043-가사도리	567	225.0	대	개인
4690036043-가사도리	569	255.0	대	개인
4690036043-가사도리	570	99.0	대	개인
4690036043-가사도리	571	397.0	대	개인
4690036043-가사도리	572	192.0	대	개인

토지소재지	지번	대장면적		소유구분
		대장면적(㎡)	지목	
4690036043-가사도리	573	268.0	대	개인
4690036043-가사도리	574	469.0	대	개인
4690036043-가사도리	574-1	1,012.0	전	개인
4690036043-가사도리	575	235.0	대	개인
4690036043-가사도리	576	129.0	대	개인
4690036043-가사도리	577	76.0	대	개인
4690036043-가사도리	577-1	3.0	도로	개인
4690036043-가사도리	579	296.0	대	개인
4690036043-가사도리	579-1	11.0	도로	개인
4690036043-가사도리	582	367.0	대	개인
4690036043-가사도리	583	307.0	대	개인
4690036043-가사도리	584	258.0	대	개인
4690036043-가사도리	585-1	496.0	대	개인
4690036043-가사도리	587-2	29.0	도로	군유지
4690036043-가사도리	588	582.0	묘지	개인
4690036043-가사도리	588-1	406.0	도로	개인
4690036043-가사도리	589-1	107.0	도로	개인
4690036043-가사도리	590	572.0	전	개인
4690036043-가사도리	590-1	23.0	도로	개인
4690036043-가사도리	591	491.0	대	개인
4690036043-가사도리	591-1	557.0	전	개인
4690036043-가사도리	592	850.0	전	개인
4690036043-가사도리	593-1	207.0	대	개인
4690036043-가사도리	593-2	713.0	전	개인
4690036043-가사도리	593-3	473.0	대	개인
4690036043-가사도리	593-4	14.0	도로	개인
4690036043-가사도리	593-5	5.0	도로	개인
4690036043-가사도리	593-6	32.0	도로	개인
4690036043-가사도리	594	873.0	대	개인
4690036043-가사도리	594-1	13.0	도로	개인
4690036043-가사도리	595	1,760.0	전	개인
4690036043-가사도리	595-1	6.0	도로	개인
4690036043-가사도리	595-2	36.0	도로	개인
4690036043-가사도리	595-3	357.0	대	개인
4690036043-가사도리	595-4	66.0	전	개인
4690036043-가사도리	597	337.0	전	군유지

토지소재지	지번	대장면적		소유구분
		대장면적(㎡)	지목	
4690036043-가사도리	597-1	183.0	도로	군유지
4690036043-가사도리	597-2	161.0	전	군유지
4690036043-가사도리	599	145.0	묘지	개인
4690036043-가사도리	603-2	370.0	대	개인
4690036043-가사도리	606	1,868.0	전	개인
4690036043-가사도리	608	1,343.0	전	개인
4690036043-가사도리	608-1	317.0	도로	군유지
4690036043-가사도리	609	142.0	전	개인
4690036043-가사도리	609-1	3.0	도로	개인
4690036043-가사도리	610	663.0	전	개인
4690036043-가사도리	610-1	336.0	도로	군유지
4690036043-가사도리	610-2	234.0	도로	군유지
4690036043-가사도리	611	731.0	전	개인
4690036043-가사도리	611-1	43.0	도로	개인
4690036043-가사도리	612	1,140.0	전	개인
4690036043-가사도리	613-1	1,736.0	전	개인
4690036043-가사도리	613-2	912.0	전	개인
4690036043-가사도리	614	1,193.0	전	개인
4690036043-가사도리	615	1,107.0	전	개인
4690036043-가사도리	616	552.0	전	개인
4690036043-가사도리	617	296.0	전	개인
4690036043-가사도리	617-1	91.0	도로	군유지
4690036043-가사도리	618	279.0	전	개인
4690036043-가사도리	618-1	406.0	전	개인
4690036043-가사도리	618-2	454.0	전	개인
4690036043-가사도리	618-3	373.0	전	국유지
4690036043-가사도리	618-4	66.0	전	개인
4690036043-가사도리	618-5	25.0	도로	개인
4690036043-가사도리	618-6	14.0	도로	개인
4690036043-가사도리	619	83.0	대	개인
4690036043-가사도리	620	36.0	도로	군유지
4690036043-가사도리	621	188.0	대	개인
4690036043-가사도리	622	94.0	대	개인
4690036043-가사도리	623	46.0	도로	개인
4690036043-가사도리	624	108.0	도로	군유지
4690036043-가사도리	625	11.0	대	개인

토지소재지	지번	대장면적		소유구분
		대장면적(㎡)	지목	
4690036043-가사도리	626	15.0	대	개인
4690036043-가사도리	627	26.0	대	개인
4690036043-가사도리	628	37.0	대	개인
4690036043-가사도리	629	39.0	대	개인
4690036043-가사도리	630	36.0	전	개인
4690036043-가사도리	631	308.0	대	기타단체
4690036043-가사도리	632	56.0	전	개인
4690036043-가사도리	633	81.0	전	개인
4690036043-가사도리	634	43.0	대	개인
4690036043-가사도리	635	53.0	대	개인
4690036043-가사도리	636	1,031.0	대	개인
4690036043-가사도리	637	145.0	전	개인
4690036043-가사도리	638	112.0	종교용지	군유지
4690036043-가사도리	639	1,124.0	전	개인
4690036043-가사도리	640	660.0	대	군유지
4690036043-가사도리	640-1	139.0	대	군유지
4690036043-가사도리	640-2	960.0	전	개인
4690036043-가사도리	641-1	331.0	대	기타단체
4690036043-가사도리	641-2	187.0	대	군유지
4690036043-가사도리	641-3	156.0	대	군유지
4690036043-가사도리	642-1	86.0	전	개인
4690036043-가사도리	642-2	852.0	도로	군유지
4690036043-가사도리	642-4	735.0	종교용지	법인
4690036043-가사도리	642-5	300.0	대	개인
4690036043-가사도리	642-9	30.0	전	군유지
4690036043-가사도리	643-1	564.0	전	개인
4690036043-가사도리	643-2	500.0	대	개인
4690036043-가사도리	643-6	28.0	도로	법인
4690036043-가사도리	644-1	1,248.0	전	개인
4690036043-가사도리	645	1,021.0	전	개인
4690036043-가사도리	646	1,068.0	전	개인
4690036043-가사도리	647	1,101.0	전	개인
4690036043-가사도리	648	1,689.0	전	개인
4690036043-가사도리	649	2,559.0	전	개인
4690036043-가사도리	650	102.0	전	개인
4690036043-가사도리	651	132.0	전	개인

토지소재지	지번	대장면적		소유구분
		대장면적(㎡)	지목	
4690036043-가사도리	651-1	298.0	전	개인
4690036043-가사도리	651-2	122.0	전	개인
4690036043-가사도리	652	1,927.0	전	종중
4690036043-가사도리	653-1	2,863.0	전	개인
4690036043-가사도리	653-2	198.0	전	개인
4690036043-가사도리	654-2	102.0	도로	군유지
4690036043-가사도리	660	21.0	답	개인
4690036043-가사도리	661	6.0	답	개인
4690036043-가사도리	720-3	20.0	도로	군유지
4690036043-가사도리	729-1	798.0	전	개인
4690036043-가사도리	730-1	565.0	전	국유지
4690036043-가사도리	731-1	489.0	전	개인
4690036043-가사도리	732	1,733.0	전	개인
4690036043-가사도리	732-1	1,441.0	전	개인
4690036043-가사도리	732-2	89.0	도로	개인
4690036043-가사도리	733	357.0	전	개인
4690036043-가사도리	734	343.0	전	개인
4690036043-가사도리	734-2	9.0	도로	개인
4690036043-가사도리	736-4	111.0	도로	개인
4690036043-가사도리	736-5	20.0	유지	개인
4690036043-가사도리	737	143.0	전	개인
4690036043-가사도리	737-1	6.0	도로	개인
4690036043-가사도리	738-2	42.0	전	국유지
4690036043-가사도리	738-3	100.0	도로	국유지
4690036043-가사도리	738-4	169.0	도로	일본인, 창씨명 등
4690036043-가사도리	739-1	258.0	도로	군유지
4690036043-가사도리	835	226.0	전	군유지
4690036043-가사도리	836	423.0	전	군유지
4690036043-가사도리	836-1	827.0	도로	군유지
4690036043-가사도리	847	102.0	전	국유지
4690036043-가사도리	848	344.0	대	개인
4690036043-가사도리	849	317.0	대	개인
4690036043-가사도리	850	106.0	전	국유지
4690036043-가사도리	850-1	159.0	대	개인
4690036043-가사도리	850-2	221.0	임야	국유지
4690036043-가사도리	850-3	136.0	대	국유지

토지소재지	지번	대장면적		소유구분
		대장면적(㎡)	지목	
4690036043-가사도리	850-4	980.0	도로	국유지
4690036043-가사도리	850-5	1,420.0	잡종지	국유지
4690036043-가사도리	850-7	653.0	대	개인
4690036043-가사도리	851	23.0	전	국유지
4690036043-가사도리	851-1	208.0	대	군유지
4690036043-가사도리	852	3,433.0	잡종지	군유지
4690036043-가사도리	853	1,613.0	전	국유지
4690036043-가사도리	854	506.0	전	개인
4690036043-가사도리	855	132.0	전	국유지
4690036043-가사도리	856	922.0	전	국유지
4690036043-가사도리	857	2,024.0	전	국유지
4690036043-가사도리	857-3	429.0	전	국유지
4690036043-가사도리	857-4	453.0	대	군유지
4690036043-가사도리	858	919.0	답	국유지
4690036043-가사도리	861	274.0	답	개인
4690036043-가사도리	862	2,593.0	답	개인
4690036043-가사도리	862-1	56.0	도로	군유지
4690036043-가사도리	862-2	505.0	도로	군유지
4690036043-가사도리	863-1	1,709.0	답	개인
4690036043-가사도리	863-2	605.0	답	개인
4690036043-가사도리	863-3	503.0	답	개인
4690036043-가사도리	863-4	654.0	대	개인
4690036043-가사도리	864	1,729.0	전	개인
4690036043-가사도리	865	1,527.0	답	개인
4690036043-가사도리	866	1,045.0	답	개인
4690036043-가사도리	867	79.0	답	개인
4690036043-가사도리	868	1,375.0	답	개인
4690036043-가사도리	869	132.0	답	개인
4690036043-가사도리	870	347.0	묘지	개인
4690036043-가사도리	871	476.0	답	개인
4690036043-가사도리	872-1	2,153.0	답	개인
4690036043-가사도리	872-2	617.0	답	군유지
4690036043-가사도리	872-3	214.0	구거	군유지
4690036043-가사도리	873	1,079.0	답	개인
4690036043-가사도리	874	815.0	묘지	개인
4690036043-가사도리	874-1	582.0	도로	군유지

토지소재지	지번	대장면적		소유구분
		대장면적(㎡)	지목	
4690036043-가사도리	875	1,537.0	도로	군유지
4690036043-가사도리	876-1	683.0	묘지	개인
4690036043-가사도리	876-2	446.0	묘지	개인
4690036043-가사도리	877	464.0	전	개인
4690036043-가사도리	877-1	19.0	잡종지	개인
4690036043-가사도리	878	2,403.0	답	개인
4690036043-가사도리	879	387.0	답	개인
4690036043-가사도리	880	192.0	답	개인
4690036043-가사도리	881	980.0	답	개인
4690036043-가사도리	881-1	346.0	답	개인
4690036043-가사도리	882	671.0	답	개인
4690036043-가사도리	883	1,329.0	전	개인
4690036043-가사도리	884	818.0	답	개인
4690036043-가사도리	884-1	88.0	도로	군유지
4690036043-가사도리	884-2	74.0	도로	군유지
4690036043-가사도리	884-3	59.0	도로	군유지
4690036043-가사도리	885	658.0	대	개인
4690036043-가사도리	885-1	4.0	도로	군유지
4690036043-가사도리	885-2	2,475.0	전	개인
4690036043-가사도리	886	891.0	전	개인
4690036043-가사도리	886-1	299.0	도로	군유지
4690036043-가사도리	887	467.0	전	개인
4690036043-가사도리	887-1	597.0	도로	국유지
4690036043-가사도리	888	322.0	답	개인
4690036043-가사도리	888-1	108.0	도로	군유지
4690036043-가사도리	889	1,607.0	전	개인
4690036043-가사도리	890	241.0	전	개인
4690036043-가사도리	891	380.0	전	개인
4690036043-가사도리	892	674.0	전	개인
4690036043-가사도리	893	1,574.0	전	개인
4690036043-가사도리	894	1,805.0	전	개인
4690036043-가사도리	895	182.0	답	개인
4690036043-가사도리	895-1	69.0	도로	군유지
4690036043-가사도리	896	308.0	답	개인
4690036043-가사도리	896-3	128.0	도로	군유지
4690036043-가사도리	897	876.0	전	국유지

토지소재지	지번	대장면적		소유구분
		대장면적(㎡)	지목	
4690036043-가사도리	898	813.0	전	개인
4690036043-가사도리	898-1	644.0	대	개인
4690036043-가사도리	899	142.0	답	개인
4690036043-가사도리	900	172.0	답	개인
4690036043-가사도리	901	1,405.0	전	개인
4690036043-가사도리	902	1,004.0	전	개인
4690036043-가사도리	902-1	64.0	도로	군유지
4690036043-가사도리	903	268.0	답	개인
4690036043-가사도리	903-1	43.0	도로	군유지
4690036043-가사도리	903-2	649.0	대	개인
4690036043-가사도리	903-3	649.0	대	개인
4690036043-가사도리	904	38.0	답	개인
4690036043-가사도리	904-1	147.0	도로	군유지
4690036043-가사도리	905	933.0	전	개인
4690036043-가사도리	905-1	39.0	도로	군유지
4690036043-가사도리	906	936.0	답	개인
4690036043-가사도리	907	922.0	답	개인
4690036043-가사도리	908	641.0	답	개인
4690036043-가사도리	908-1	93.0	도로	개인
4690036043-가사도리	909	1,191.0	답	개인
4690036043-가사도리	909-1	49.0	도로	군유지
4690036043-가사도리	910-2	713.0	대	개인
4690036043-가사도리	910-3	336.0	전	개인
4690036043-가사도리	910-4	12.0	도로	개인
4690036043-가사도리	910-5	38.0	도로	개인
4690036043-가사도리	910-6	6.0	도로	개인
4690036043-가사도리	910-7	10.0	도로	개인
4690036043-가사도리	910-8	148.0	도로	군유지
4690036043-가사도리	910-9	70.0	대	개인
4690036043-가사도리	910-10	420.0	대	개인
4690036043-가사도리	911	490.0	대	개인
4690036043-가사도리	911-1	322.0	도로	군유지
4690036043-가사도리	911-2	1,701.0	전	개인
4690036043-가사도리	912	64.0	대	개인
4690036043-가사도리	912-1	95.0	대	개인
4690036043-가사도리	913	152.0	전	개인

토지소재지	지번	대장면적		소유구분
		대장면적(㎡)	지목	
4690036043-가사도리	914	108.0	대	개인
4690036043-가사도리	914-1	11.0	도로	군유지
4690036043-가사도리	915	499.0	답	개인
4690036043-가사도리	915-2	239.0	도로	군유지
4690036043-가사도리	915-3	19.0	답	군유지
4690036043-가사도리	915-4	1,053.0	대	기타단체
4690036043-가사도리	916	996.0	답	개인
4690036043-가사도리	916-1	2.0	도로	개인
4690036043-가사도리	917	549.0	답	개인
4690036043-가사도리	917-1	66.0	도로	군유지
4690036043-가사도리	918	1,801.0	잡종지	개인
4690036043-가사도리	919	339.0	답	개인
4690036043-가사도리	921	1,645.0	답	개인
4690036043-가사도리	921-1	29.0	도로	개인
4690036043-가사도리	921-2	8.0	도로	개인
4690036043-가사도리	922	749.0	대	개인
4690036043-가사도리	922-3	317.0	도로	개인
4690036043-가사도리	922-6	150.0	전	개인
4690036043-가사도리	922-7	1,776.0	전	개인
4690036043-가사도리	923	957.0	대	개인
4690036043-가사도리	923-1	246.0	도로	개인
4690036043-가사도리	923-2	110.0	도로	군유지
4690036043-가사도리	923-3	18.0	도로	군유지
4690036043-가사도리	923-4	1,648.0	전	개인
4690036043-가사도리	924-1	924.0	전	개인
4690036043-가사도리	924-3	2.0	도로	개인
4690036043-가사도리	924-4	529.0	전	개인
4690036043-가사도리	925	2,509.0	전	개인
4690036043-가사도리	926	308.0	대	개인
4690036043-가사도리	927	469.0	전	개인
4690036043-가사도리	927-2	161.0	전	개인
4690036043-가사도리	928	1,323.0	전	개인
4690036043-가사도리	928-1	331.0	대	개인
4690036043-가사도리	928-2	346.0	전	개인
4690036043-가사도리	928-3	142.0	도로	개인
4690036043-가사도리	928-4	40.0	도로	군유지

토지소재지	지번	대장면적		소유구분
		대장면적(㎡)	지목	
4690036043-가사도리	929	139.0	묘지	개인
4690036043-가사도리	930	330.0	전	개인
4690036043-가사도리	930-1	20.0	도로	개인
4690036043-가사도리	930-2	649.0	대	개인
4690036043-가사도리	930-3	649.0	대	개인
4690036043-가사도리	930-4	632.0	대	개인
4690036043-가사도리	930-5	679.0	전	개인
4690036043-가사도리	930-6	445.0	전	개인
4690036043-가사도리	931	3,319.0	전	개인
4690036043-가사도리	931-1	1,061.0	전	개인
4690036043-가사도리	932	89.0	전	국유지
4690036043-가사도리	933	1,531.0	전	개인
4690036043-가사도리	933-1	3.0	도로	군유지
4690036043-가사도리	934	2,902.0	전	개인
4690036043-가사도리	934-1	8.0	도로	군유지
4690036043-가사도리	934-2	22.0	도로	군유지
4690036043-가사도리	935	3,160.0	전	개인
4690036043-가사도리	935-3	1,240.0	전	개인
4690036043-가사도리	935-4	846.0	전	개인
4690036043-가사도리	935-6	84.0	도로	군유지
4690036043-가사도리	935-7	1,226.0	전	개인
4690036043-가사도리	935-8	1,022.0	전	개인
4690036043-가사도리	936	159.0	대	개인
4690036043-가사도리	937	208.0	답	총중
4690036043-가사도리	989	3,574.0	답	개인
4690036043-가사도리	990	1,302.0	답	개인
4690036043-가사도리	991	228.0	답	개인
4690036043-가사도리	992	618.0	답	개인
4690036043-가사도리	997-1	107.0	도로	개인
4690036043-가사도리	1003	694.0	답	개인
4690036043-가사도리	1004	1,385.0	전	개인
4690036043-가사도리	1007	13,244.0	학교용지	시,도유지
4690036043-가사도리	1007-1	705.0	도로	군유지
4690036043-가사도리	1007-2	1,529.0	전	군유지
4690036043-가사도리	1007-3	241.0	도로	군유지
4690036043-가사도리	1007-4	237.0	학교용지	시,도유지

토지소재지	지번	대장면적		소유구분
		대장면적(㎡)	지목	
4690036043-가사도리	1007-5	190.0	도로	군유지
4690036043-가사도리	1007-6	206.0	도로	군유지
4690036043-가사도리	1008-1	674.0	전	개인
4690036043-가사도리	1010	1,212.0	전	개인
4690036043-가사도리	1011	929.0	묘지	개인
4690036043-가사도리	1012	615.0	전	개인
4690036043-가사도리	1013	936.0	전	개인
4690036043-가사도리	1014	1,418.0	전	개인
4690036043-가사도리	1015	129.0	전	개인
4690036043-가사도리	1016	526.0	묘지	개인
4690036043-가사도리	1017	2,079.0	전	개인
4690036043-가사도리	1018	1,435.0	전	개인
4690036043-가사도리	1019	205.0	전	개인
4690036043-가사도리	1044	433.0	묘지	개인
4690036043-가사도리	1045	1,206.0	전	개인
4690036043-가사도리	1045-2	124.0	전	개인
4690036043-가사도리	1048	959.0	전	개인
4690036043-가사도리	1049	942.0	전	개인
4690036043-가사도리	1076	145.0	전	개인
4690036043-가사도리	1077	1,051.0	전	개인
4690036043-가사도리	1165	2,748.0	전	개인
4690036043-가사도리	1165-1	326.0	도로	군유지
4690036043-가사도리	1166	1,676.0	전	개인
4690036043-가사도리	1166-1	116.0	도로	군유지
4690036043-가사도리	1167	2,473.0	전	개인
4690036043-가사도리	1168	3,339.0	전	개인
4690036043-가사도리	1169	332.0	대	개인
4690036043-가사도리	1169-1	52.0	도로	군유지
4690036043-가사도리	1170	228.0	대	개인
4690036043-가사도리	1171	274.0	대	개인
4690036043-가사도리	1172	63.0	대	개인
4690036043-가사도리	1173	20.0	답	개인
4690036043-가사도리	1174	1,540.0	전	개인
4690036043-가사도리	1174-1	14.0	도로	군유지
4690036043-가사도리	1175	13.0	전	개인
4690036043-가사도리	1175-1	13.0	도로	군유지

토지소재지	지번	대장면적		소유구분
		대장면적(㎡)	지목	
4690036043-가사도리	1176	1,127.0	답	개인
4690036043-가사도리	1176-1	125.0	도로	군유지
4690036043-가사도리	1176-2	37.0	답	군유지
4690036043-가사도리	1177	149.0	대	개인
4690036043-가사도리	1178	194.0	전	개인
4690036043-가사도리	1179	36.0	도로	군유지
4690036043-가사도리	1180	69.0	대	개인
4690036043-가사도리	1181	344.0	대	개인
4690036043-가사도리	1188	1,792.0	도로	국유지
4690036043-가사도리	1190	3,155.0	도로	국유지
4690036043-가사도리	1190-2	481.0	도로	국유지
4690036043-가사도리	1191	1,286.0	구거	국유지
4690036043-가사도리	1192	423.0	도로	국유지
4690036043-가사도리	1194	6,800.0	구거	국유지
4690036043-가사도리	1196	4,052.0	도로	국유지
4690036043-가사도리	1196-3	198.0	도로	국유지
4690036043-가사도리	1197	1,161.0	구거	국유지
4690036043-가사도리	1197-2	114.0	구거	국유지
4690036043-가사도리	1197-4	33.0	구거	국유지
4690036043-가사도리	1198	908.0	도로	국유지
4690036043-가사도리	1199	268.0	도로	국유지
4690036043-가사도리	1199-2	1,518.0	도로	국유지
4690036043-가사도리	1211	2,380.0	도로	국유지
4690036043-가사도리	1214-1	1,714.0	답	개인
4690036043-가사도리	1214-4	20.0	도로	군유지
4690036043-가사도리	1214-5	27.0	도로	군유지
4690036043-가사도리	1214-6	205.0	답	군유지
4690036043-가사도리	1214-7	140.0	답	군유지
4690036043-가사도리	1214-8	235.0	답	군유지
4690036043-가사도리	1219	1,346.0	답	개인
4690036043-가사도리	1230	3,573.0	도로	국유지
4690036043-가사도리	1230-1	101.0	잡종지	군유지
4690036043-가사도리	1231	272.0	구거	국유지
4690036043-가사도리	1232	288.0	구거	국유지
4690036043-가사도리	1233	2,833.0	도로	국유지
4690036043-가사도리	1246	2,782.0	도로	국유지

토지소재지	지번	대장면적		소유구분
		대장면적(㎡)	지목	
4690036043-가사도리	1247	105.0	구거	국유지
4690036043-가사도리	1250	1,419.0	구거	국유지
4690036043-가사도리	1253	1,092.0	도로	국유지
4690036043-가사도리	1255	1,355.0	구거	국유지
4690036043-가사도리	1256	2,685.0	도로	군유지
4690036043-가사도리	1258	4,650.0	도로	국유지
4690036043-가사도리	산183-1	13,289.0	임야	개인
4690036043-가사도리	산184	1,190.0	임야	국유지
4690036043-가사도리	산185	10,309.0	임야	개인
4690036043-가사도리	산185-1	70.0	임야	개인
4690036043-가사도리	산185-2	1,522.0	임야	군유지
4690036043-가사도리	산186	4,402.0	임야	개인
4690036043-가사도리	산186-1	61.0	도로	군유지
4690036043-가사도리	산187	12,452.0	임야	국유지
4690036043-가사도리	산187-1	44.0	임야	군유지
4690036043-가사도리	산188	18,435.0	임야	국유지
4690036043-가사도리	산188-2	327.0	임야	군유지
4690036043-가사도리	산188-3	97.0	임야	군유지
4690036043-가사도리	산188-4	55.0	임야	군유지
4690036043-가사도리	산243-1	824.0	임야	기타단체
4690036043-가사도리	산243-2	14,669.0	임야	개인
4690036043-가사도리	산243-3	775.0	도로	군유지
4690036043-가사도리	산243-4	245.0	도로	군유지
4690036043-가사도리	산243-5	444.0	구거	군유지
4690036043-가사도리	산243-7	653.0	임야	개인
4690036043-가사도리	산256	3,471.0	임야	개인
4690036043-가사도리	산257	1,983.0	임야	개인
4690036043-가사도리	산258-1	996.0	임야	개인
4690036043-가사도리	산258-3	116.0	임야	개인
4690036043-가사도리	산258-4	34.0	도로	군유지
4690036043-가사도리	산258-5	854.0	임야	개인
4690036043-가사도리	산258-6	82.0	임야	개인
4690036043-가사도리	산259-1	171.0	임야	개인
4690036043-가사도리	산259-3	571.0	임야	개인
4690036043-가사도리	산259-4	427.0	임야	개인
4690036043-가사도리	산259-5	517.0	임야	개인

토지소재지	지번	대장면적		소유구분
		대장면적(㎡)	지목	
4690036043-가사도리	산259-6	108.0	임야	개인
4690036043-가사도리	산259-8	286.0	임야	개인
4690036043-가사도리	산259-10	212.0	임야	개인
4690036043-가사도리	산259-11	1,000.0	도로	군유지
4690036043-가사도리	산259-12	287.0	임야	개인
4690036043-가사도리	산259-13	886.0	도로	군유지
4690036043-가사도리	산259-14	786.0	임야	개인
4690036043-가사도리	산259-16	104.0	도로	군유지
4690036043-가사도리	산259-18	203.0	임야	군유지
4690036043-가사도리	산259-23	43.0	도로	군유지
4690036043-가사도리	산259-24	163.0	도로	군유지
4690036043-가사도리	산259-26	16.0	도로	개인
4690036043-가사도리	산260	133.0	임야	개인
4690036043-가사도리	산260-2	658.0	임야	개인
4690036043-가사도리	산260-3	2,454.0	임야	개인
4690036043-가사도리	산260-4	658.0	임야	개인
4690036043-가사도리	산260-5	658.0	임야	개인
4690036043-가사도리	산260-6	1,051.0	도로	개인
4690036043-가사도리	산260-7	474.0	임야	개인
4690036043-가사도리	산262	990.0	임야	개인
4690036043-가사도리	산262-6	898.0	임야	개인
4690036043-가사도리	산262-8	134.0	임야	개인
4690036043-가사도리	산262-10	557.0	임야	개인
4690036043-가사도리	산262-11	14,964.0	임야	개인
4690036043-가사도리	산262-12	16.0	도로	개인
4690036043-가사도리	산268-1	3,902.0	도로	국유지
4690036043-가사도리	산278	1,388.0	임야	개인
4690036043-가사도리	산279	1,289.0	임야	개인
4690036043-가사도리	산280-2	6,050.0	임야	종중
4690036043-가사도리	산281	1,388.0	임야	개인
4690036043-가사도리	산282	1,388.0	임야	개인
4690036043-가사도리	산283-1	1,091.0	임야	종중

토지소재지	지번	대장면적		소유구분
		대장면적(㎡)	지목	
4690036043-가사도리	산284	12,963.0	임야	개인
4690036043-가사도리	산285	3,967.0	임야	개인
4690036043-가사도리	산330	6,536.0	임야	개인
4690036043-가사도리	산330-1	902.0	도로	군유지
4690036043-가사도리	산331	8,727.0	임야	개인
4690036043-가사도리	산332-1	411.0	도로	개인
4690036043-가사도리	산332-2	7.0	도로	개인
4690036043-가사도리	산333-1	145.0	도로	개인
4690036043-가사도리	산339-1	545.0	도로	개인
4690036043-가사도리	산340	171.0	임야	군유지
4690036043-가사도리	산340-1	423.0	도로	군유지
4690036043-가사도리	산341	677.0	임야	개인
4690036043-가사도리	산341-1	762.0	도로	군유지
4690036043-가사도리	산346-1	78.0	도로	군유지
4690036043-가사도리	산346-2	116.0	임야	군유지
4690036043-가사도리	산347-1	438.0	도로	군유지
4690036043-가사도리	산347-3	345.0	임야	군유지
4690036043-가사도리	산348-1	613.0	도로	군유지
4690036043-가사도리	산348-3	142.0	도로	군유지
4690036043-가사도리	산348-4	875.0	임야	군유지
4690036043-가사도리	산348-5	335.0	임야	군유지
4690036043-가사도리	산351-2	2,148.0	도로	군유지
4690036043-가사도리	산351-3	1,495.0	임야	군유지
4690036043-가사도리	산352-1	727.0	도로	국유지
4690036043-가사도리	산353	793.0	임야	개인
4690036043-가사도리	산354	9,322.0	임야	개인
4690036043-가사도리	산354-3	4,959.0	임야	개인
4690036043-가사도리	산355	9,917.0	임야	개인
4690036043-가사도리	산357	15,923.0	임야	개인
4690036043-가사도리	산358	24,694.0	임야	개인
4690036043-가사도리	산358-1	99.0	임야	개인
4690036043-가사도리	산359	9,322.0	임야	개인
4690036043-가사도리	산360	3,019.0	임야	개인
4690036043-가사도리	산360-1	6,034.0	도로	군유지
4690036043-가사도리	산362	7,338.0	임야	개인
4690036043-가사도리	산362-2	13,456.0	임야	개인

토지소재지	지번	대장면적		소유구분
		대장면적(㎡)	지목	
4690036043-가사도리	산364	25,488.0	임야	개인
4690036043-가사도리	산374-1	469.0	임야	개인
4690036043-가사도리	산374-2	6,750.0	도로	군유지
4690036043-가사도리	산374-3	1,251.0	임야	개인
4690036043-가사도리	산374-4	659.0	임야	개인
4690036043-가사도리	산376	26,116.0	임야	개인
4690036043-가사도리	산376-1	658.0	임야	개인
4690036043-가사도리	산376-2	995.0	임야	개인
4690036043-가사도리	산377	3,035.0	임야	개인
4690036043-가사도리	산377-1	992.0	임야	개인
4690036043-가사도리	산377-2	1,190.0	임야	개인
4690036043-가사도리	산377-3	1,900.0	임야	개인
4690036043-가사도리	산377-4	617.0	임야	개인
4690036043-가사도리	산377-7	139.0	임야	개인
4690036043-가사도리	산378	16,977.0	임야	개인
4690036043-가사도리	산378-1	1,065.0	임야	개인
4690036043-가사도리	산378-2	37.0	구거	개인
4690036043-가사도리	산378-3	1,756.0	임야	개인
4690036043-가사도리	산379	29,653.0	임야	개인