

[붙임1] 급경사지 붕괴위험지구 지정 위치도 및 관련사진



[위치도]



[전경]



[사진 1] 급경사지 시점(우측)



[사진 2] 급경사지 종점(좌측)



[사진 3] J형 수로



[사진 4] J형 수로 파손



[사진 5] 낙석 현황



[사진 6] 시점부 현황



[사진 7] 암반사면 붕괴 현황



[사진 8] 이격거리



[사진 9] 종점부 뜬돌



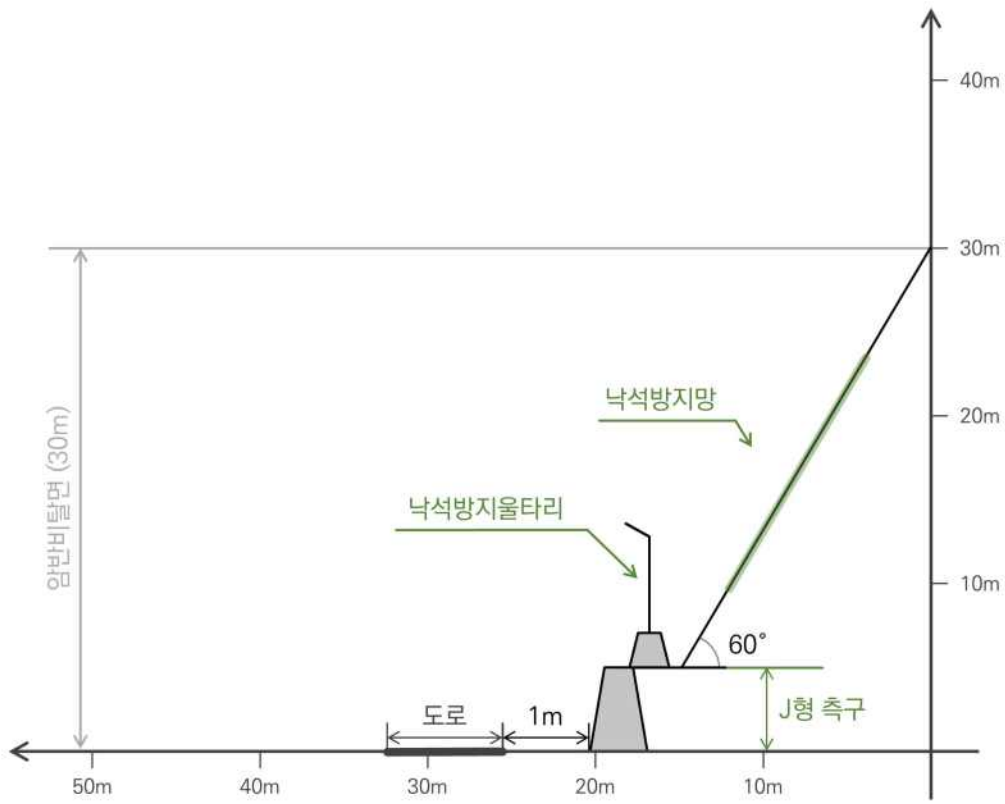
[사진 10] 종점부 이완암



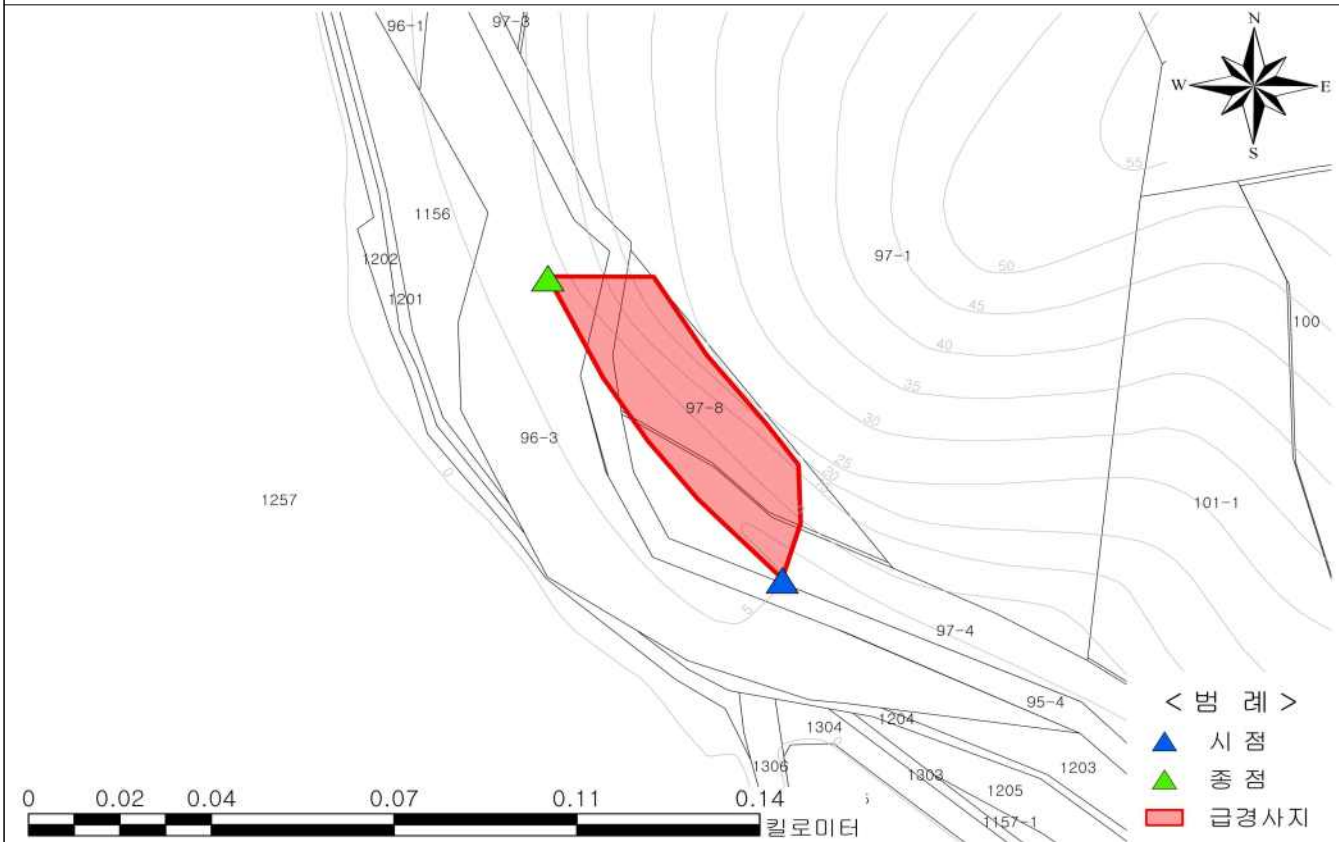
[사진 11] 종점부 현황



[사진 12] 중간부 낙석 현황



[횡단면도]



[지적도]