

# 2025년 『오일시지구』 『인지지구』

## 진도군 지적재조사사업 실시계획

2025년 진도군 지적재조사사업의 원활한 추진을 위하여 「지적재조사에 관한 특별법」 및 「지적재조사사업 기본계획 수정 계획(국토교통부 고시 제2021-210호)」에 따라 작성된 실시계획임

### I 사업개요

- 시행자 : 진도군수
  - 사업명 : 2025년 진도군 지적재조사사업  
(고군면 오일시지구, 지산면 인지지구)
  - 사업기간 : 2025. 1. 1. ~ 2026. 12. 31.(2년)
  - 사업규모 및 위치 : 1,071필지 / 476,808㎡
    - 고군면 오일시지구 : 고군면 석현리 1-1번지 일원 / 354필지 / 148,921㎡
    - 지산면 인지지구 : 지산면 인지리 95번지 일원 / 717필지 / 327,887㎡
  - 사업비 : 225,377,000원(국비 100%) ※ 2025년 국고보조 변경 가내시
    - 지적재조사 측량비 : 204,999,400원
    - 기준점 측량비 : 9,656,600원
    - 운영비 : 10,722,000원
- ※ 지적공부 면적증감에 따른 감정평가 수수료 및 조정금 지급 부족액은 별도 예산편성
- 사업지구선정 사유
    - 농촌마을 주택지와 새마을 사업 도로 등 실제 이용 현황과 지적공부 경계가 서로 다른 지적불부합지가 다수 존재하는 지역을 중심으로
    - 지적재조사사업을 통해 점유 경계와 공부상 경계를 일치시킴으로써 경계 분쟁을 해소하고 소유자의 재산권을 보호하고자 함



## 사업지구 현황

### 1. 고군면 오일시지구

- 지구명 : 오일시지구
- 위치 : 고군면 석현리 1-1번지, 고성리 225-1번지 일원
- 사업량 : 354필지 / 148,921.0㎡
- 소요예산 : 67,756천원

#### □ 토지소유 현황

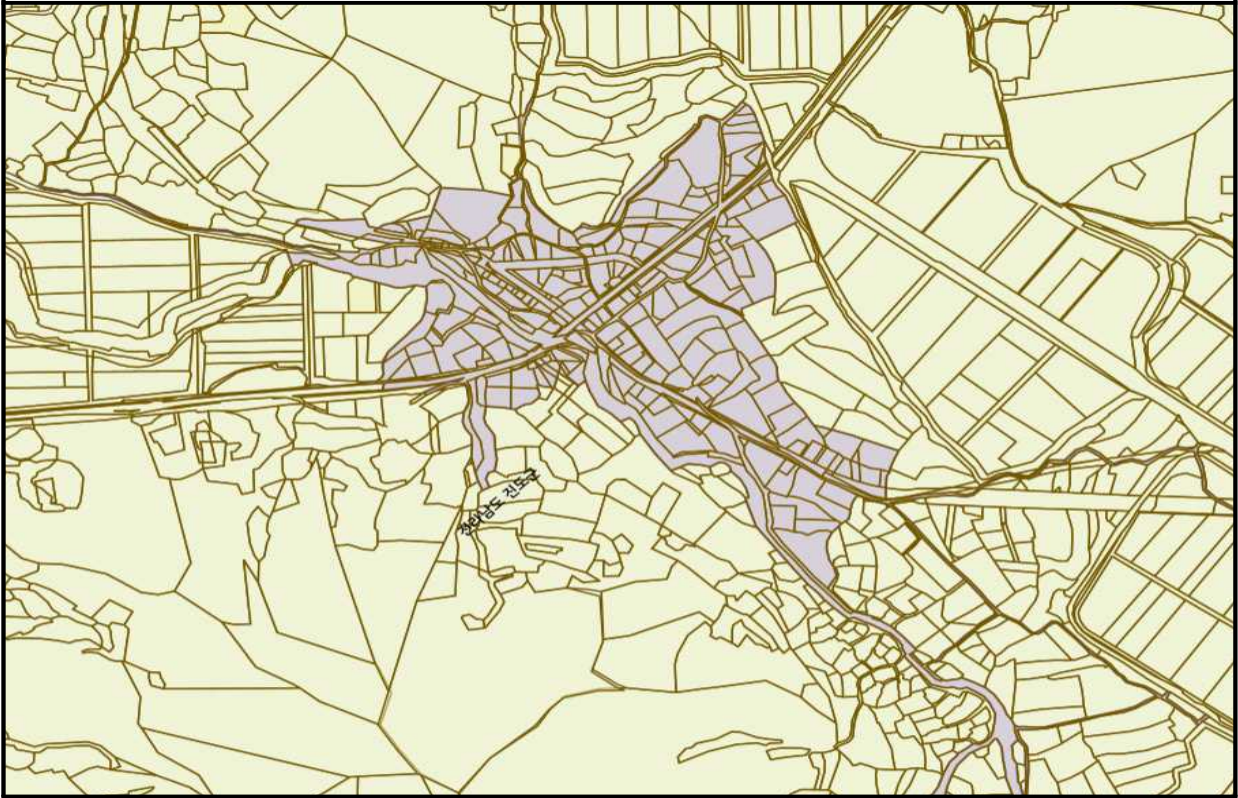
| 구분    | 합계        | 사유지      | 국·공유지    | 기타      |
|-------|-----------|----------|----------|---------|
| 필지    | 354       | 233      | 102      | 19      |
| 소유자   | 150       | 137      | 4        | 9       |
| 면적(㎡) | 148,921.0 | 82,092.0 | 59,994.0 | 6,835.0 |

#### □ 지목별 현황

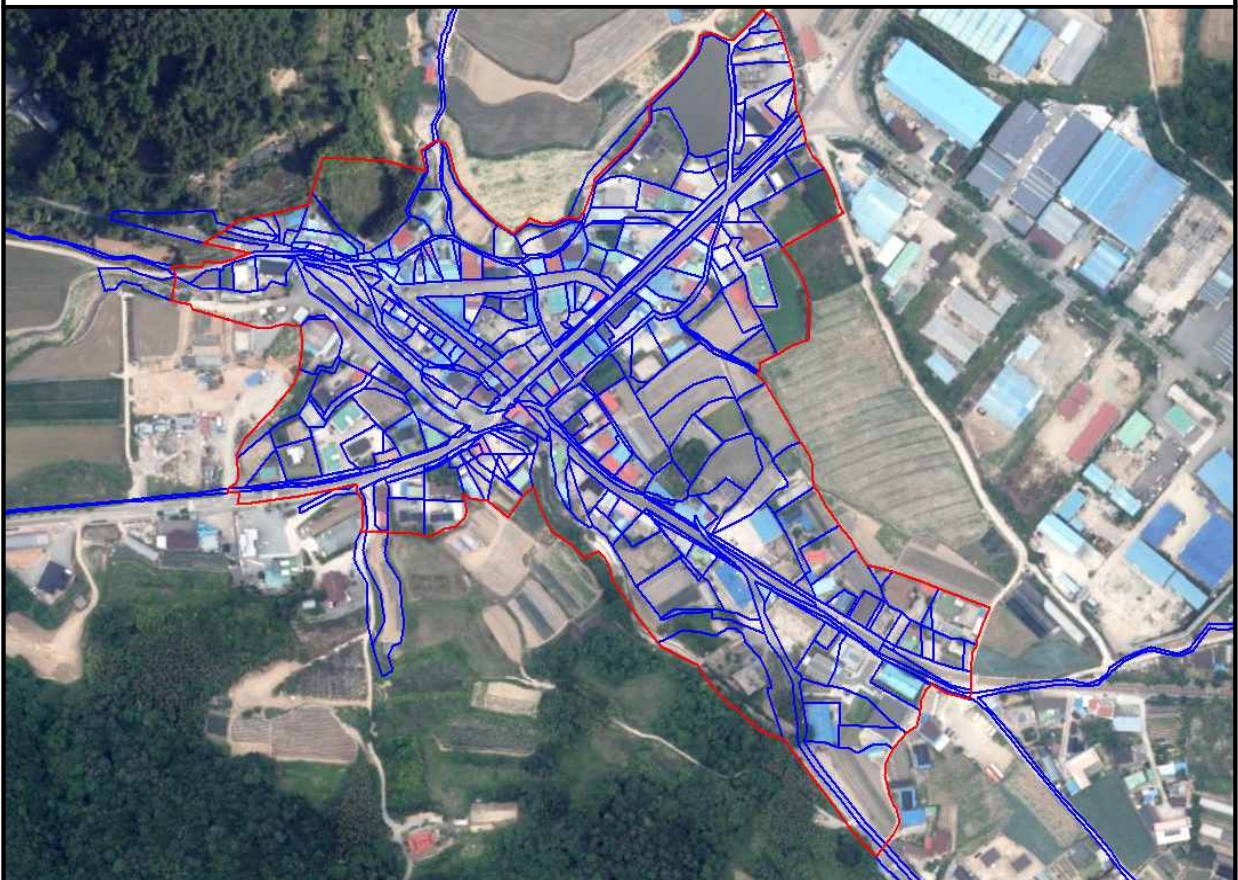
| 구분        | 필지 수       | 면적(㎡)            | 비율(%)       |             |
|-----------|------------|------------------|-------------|-------------|
|           |            |                  | 필지          | 면적          |
| <b>합계</b> | <b>354</b> | <b>148,921.0</b> | <b>100</b>  | <b>100</b>  |
| 전         | 45         | 26,757.0         | 12.7        | 18.0        |
| 답         | 28         | 7,315.0          | 7.9         | 4.9         |
| <b>대</b>  | <b>157</b> | <b>52,358.0</b>  | <b>44.4</b> | <b>35.1</b> |
| 임야        | 7          | 3,816.0          | 2.0         | 2.6         |
| 도로        | 82         | 22,441.0         | 23.2        | 15.1        |
| 구거        | 11         | 27,535.0         | 3.1         | 18.5        |
| 창고용지      | 2          | 334.0            | 0.5         | 0.2         |
| 잡종지       | 18         | 4,269.0          | 5.1         | 2.8         |
| 기타        | 4          | 4,096.0          | 1.1         | 2.8         |

□ 사업지구 도면

오일시지구 지적도



오일시지구 항공사진



## 2. 지산면 인지지구

- 지 구 명 : 인지지구
- 위     치 : 지산면 인지리 95번지 일원
- 사 업 량 : 717필지 / 327,887.0㎡
- 소요예산 : 137,234천원

### □ 토지소유 현황

| 구분    | 합계        | 사유지       | 국·공유지    | 기타       |
|-------|-----------|-----------|----------|----------|
| 필지    | 717       | 475       | 200      | 42       |
| 소유자   | 345       | 316       | 11       | 18       |
| 면적(㎡) | 327,887.0 | 235,917.0 | 78,328.0 | 13,642.0 |

### □ 지목별 현황

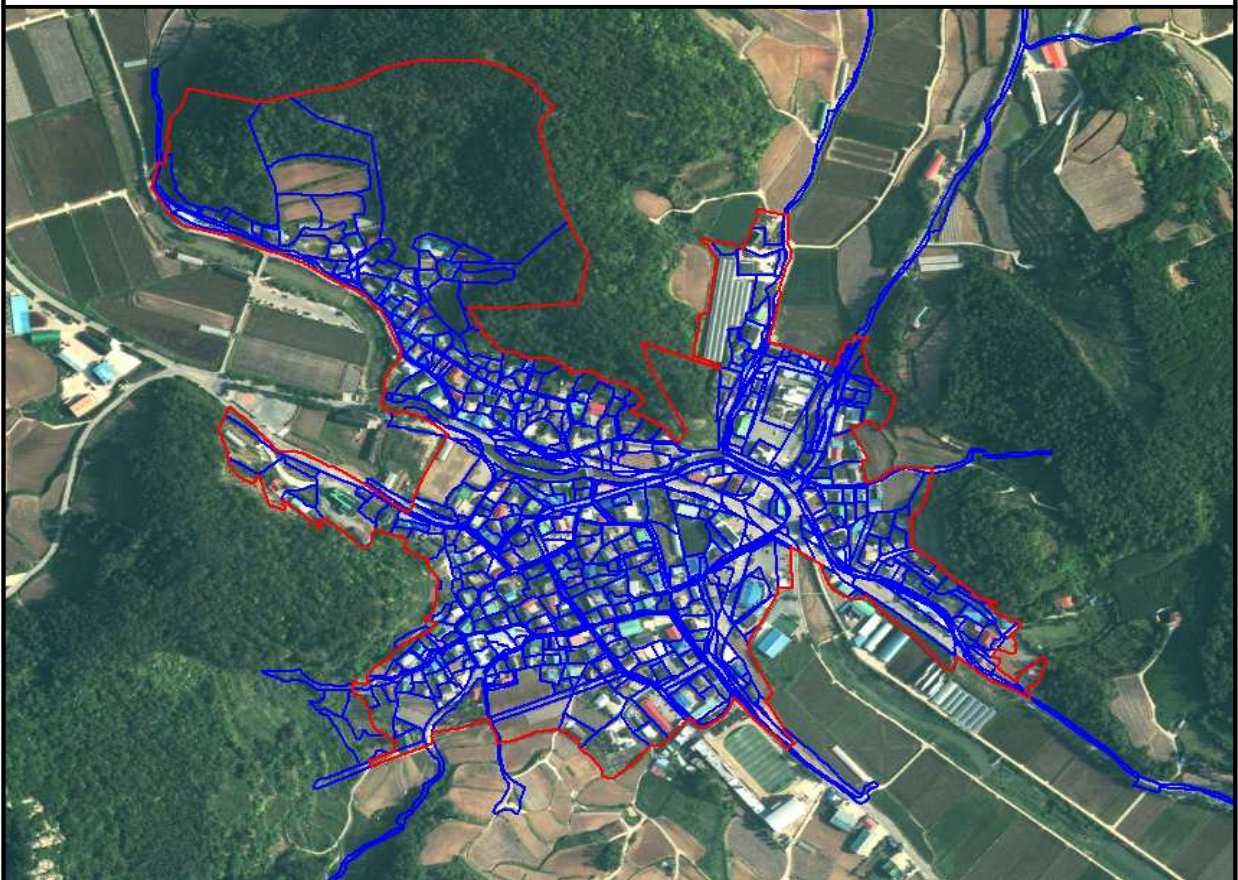
| 구분        | 필지 수       | 면적(㎡)            | 비율(%)       |             |
|-----------|------------|------------------|-------------|-------------|
|           |            |                  | 필지          | 면적          |
| <b>합계</b> | <b>717</b> | <b>327,887.0</b> | <b>100</b>  | <b>100</b>  |
| 전         | 65         | 37,425.0         | 9.1         | 11.4        |
| 답         | 73         | 22,738.0         | 10.3        | 7.1         |
| <b>대</b>  | <b>330</b> | <b>113,381.0</b> | <b>45.8</b> | <b>34.4</b> |
| 임야        | 23         | 80,471.0         | 3.2         | 24.5        |
| 도로        | 186        | 49,065.0         | 25.9        | 15.0        |
| 구거        | 5          | 5,855.0          | 0.7         | 1.8         |
| 창고용지      | 1          | 456.0            | 0.1         | 0.1         |
| 잡종지       | 14         | 5,194.0          | 2.1         | 1.6         |
| 기타        | 20         | 13,302.0         | 2.8         | 4.1         |

□ 사업지구 도면

인지지구 지적도



인지지구 항공사진



# IV

## 추진 일정

| 추진 내용                   | 일정               | 비고  |
|-------------------------|------------------|---|
| 실시계획 수립 및 공람·공고, 의견수렴   | '25년 1월~ 2월      | - 실시계획 주민공람 및 의견수렴 (30일)<br>- '지적재조사 예정지구' 지적공부 등록  |
| 주민설명회 개최 및 토지소유자협의회 구성  | '25년 2월~ '25년 3월 | - 주민설명회 개최<br>- 토지소유협의회 구성  |
| 토지소유자 동의서 징구            | '25년 2월~ '25년 6월 | - 우편접수 및 직접방문 등<br>토지 소유자 총수, 면적의 2/3이상 동의  |
| 책임수행기관 지정 및 위탁          | '25년 3월          | - 지적재조사사업 측량·조사 책임수행기관 계약 및 위탁 고시   |
| 사업지구 지정 및 고시            | '25년 6월          | - 군 ⇒ 전라남도(지구지정 신청)<br>- '지적재조사 사업지구' 지적공부 등록   |
| 일필지 조사·지적재조사 측량 및 성과검사  | '25년 3월 ~ 7월     | - 토지현황조사 : 사전조사, 현지조사<br>- 지적재조사 측량 : 대행자<br>- 성과검사 : 지적소관청   |
| 경계협의 및 임시경계점 표시         | '25년 7월~ 8월      | - 현실경계 및 합의경계에 따른 임시경계점 표시  |
| 지적확정예정조서 작성 및 의견수렴      | '25년 9월~ 10월     | - 변경된 지적공부에 대한 토지소유자 및 이해관계인 통보 후 의견수렴(20일)   |
| 경계결정위원회 개최 및 경계결정, 이의신청 | '25년11월~ '26년 3월 | - 1차 경계결정위원회 개최<br>· 경계결정위원회(위원장 판사) 심의의결 통해 결정 (경계결정통지 및 이의신청 접수 60일)<br>- 2차 경계결정위원회 개최<br>· 경계결정 이의신청에 대한 심의의결 |
| 경계확정 및 경계점표지 설치         |                  | '26년 4월   |
| 사업완료 공고 및 지적공부 작성       | '26년 5월          | - 완료공고 및 주민공람<br>- 지적공부 정리 및 등기촉탁   |
| 조정금 산정                  | '26년 6월          | - 개별공시지가 또는 감정평가액   |
| 지적재조사위원회 개최             |                  | - 위원장 : 진도군수<br>- 기능 : 조정금 심의·의결 등  |
| 조정금 지급 및 징수             | '26년 6월~ 12월     | - 토지소유자에게 면적 증감에 따른 결정된 조정금 납부 및 수령통보   |

## IV 세부추진계획

### □ 지적재조사 실시 계획 수립 및 공람·공고 (2025. 1. ~ 2.)

- 사업 지구에 대한 기초조사를 통한 계획 수립
- 30일 이상 공람·공고 실시 후 토지소유자·이해관계인 의견수렴
- ‘지적재조사 예정 지구’ 지적공부 등록

### □ 주민설명회 개최 (2025. 2.)

- 장소 : 각 사업지구 마을회관
- 목적 : 지적재조사사업의 목적, 추진 절차 및 기대효과 등 설명
- 행정사항
  - ▶ 주민설명회 개최예정일 14일전까지 읍·면 게시판 게시
  - ▶ 지적재조사 사업 주요내용 및 절차, 주민 협조사항 안내

### □ 토지소유자협의회 구성 (2025. 2. ~ 3.)

- 구성방법 : 토지소유자 총수, 토지면적 1/2 이상 동의로 구성
- 위원구성 : 위원장을 포함한 5명 이상 20명 이하의 위원으로 구성
- 기 능
  - ▶ 우선사업지구의 신청
  - ▶ 토지현황조사에 대한 입회
  - ▶ 임시경계점표시 및 경계점표지의 설치 입회
  - ▶ 조정금 산정기준에 대한 의견제출
  - ▶ 경계결정위원회 위원의 추천
- 회의·의결 : 재적위원 과반수 출석, 출석위원 과반수 찬성

### □ 토지소유자 동의서 징구 (2025. 2 ~ 2025. 6.)

- 사업추진요건 : 토지소유자 총수의 2/3 이상과 토지면적 2/3 이상에 해당하는 토지소유자에게 동의서 접수
- 반상회 개최 협조, 홍보매체 등을 적극 활용

□ 책임수행기관의 지정 및 위탁 (2025. 3.)

- 지적재조사사업 측량·조사 업무를 책임수행기관에 지정·위탁 가능
- 지적재조사 측량·조사 책임수행기관 계약 및 위탁 고시
- 책임수행기관은 위탁받은 업무 중 일부를 지적측량업자에 대행 가능
  - ※ 대행업무 : 토지현황조사, 경계점측량, 면적산정, 경계점표지 설치

□ 사업지구 지정 및 고시 (2025. 6.)

- 신청기관 : 진도군 → 전라남도지사
  - ▶ 실시계획, 사업지구 2/3이상의 토지소유자 동의서 첨부
- 전라남도 지적재조사위원회 심의 후 사업지구 지정·고시
- ‘지적재조사 사업지구’ 지적공부 등록

□ 일필지조사 및 지적재조사측량 (2025. 3 ~ 7.)

1. 일필지조사

| 구 분  |              | 내 용                                 |
|------|--------------|-------------------------------------|
| 사전조사 | 토지           | 토지대장 : 지번, 지목, 면적, 소유자              |
|      |              | 등기부 : 지목, 면적, 소유권, 권리관계             |
|      | 건축물          | 건축물대장 : 구조, 용도, 면적, 건폐율, 용적률, 소유권 등 |
|      | 토지이용계획       | 토지이용과 관련된 토지이용규제 정보와 관련된 사항         |
| 현지조사 | 토지이용 현황      | 토지의 실제 이용현황·도로조건·지형 및 기타 구조물 등      |
|      | 실제건축물 등 현황조사 | 지번, 구조, 용도, 층수, 건축면적, 소유자에 관한 사항    |
|      | 지하시설물        | 관련지번, 시설명, 구분지상권, 시설물·구조물 구분        |
|      | 경계 등 조사내용    | 측량 현황 및 경계설정 등에 관한 사항               |

2. 지적재조사측량

- 용역수행 : 지적측량업자 또는 한국국토정보공사 선정
- 측량방법 : 기초측량과 세부측량으로 구분하여 실시

| 구 분  | 내 용                                 |
|------|-------------------------------------|
| 기초측량 | - 지적측량의 기준이 되는 기준점성과 생산             |
| 세부측량 | - 기준점을 기준으로 일필지의 면적과 경계에 대한 측량성과 생산 |

○ 지적재조사측량 성과검사

- ▶ 검사반 편성 운영 : 지적재조사 업무담당 및 담당자
- ▶ 검사방법 : 지적재조사측량규정(국토해양부고시 제2013-97호) 등에 의한 검사 실시

○ 지적재조사측량 성과통보

- ▶ 대 상 : 토지소유자 및 이해관계인
- ▶ 내 용 : 측량성과 결정내용 및 의견제출(송달받은 날로부터 10일 이내)

□ 경계협의 및 임시경계점 표시 (2025. 7 ~ 8.)

○ 현실경계 및 합의경계에 따라 임시경계점 표시

- ▶ 토지소유자 입회를 원칙으로 함

| 순위 | 경 계 설 정 의 기 준                     |
|----|-----------------------------------|
| 1  | - 지상경계에 다툼이 없는 경우 : 점유하는 토지의 현실경계 |
| 2  | - 지상경계에 다툼이 있는 경우 : 등록 당시 조사한 경계  |
| 3  | - 지방관습에 의한 경계                     |

- 토지소유자들의 합의한 경계를 기준으로 경계설정 가능  
 - 도로법, 하천법 등 관계법령에 따라 고시되어 설치된 공공요지의 경계까지 변경되지 아니하도록 경계설정

□ 지적확정예정조서 작성 및 의견수렴 (2025. 9 ~ 10.)

- 경계설정에 따른 기존 지적공부와 확정된 지적공부의 면적 증감사항을 작성한 지적확정예정조서를 토지소유자에게 통보
- 토지소유자는 지적확정예정조서를 통보받은 날로부터 20일 이내에 의견제출

□ 경계결정위원회 개최 및 경계결정, 이의신청 (2025. 11 ~ 2026. 3.)

- 지적확정예정조서의 경계에 대해 경계결정위원회의 의결
- 1차 경계결정위원회 개최
  - 경계결정위원회(위원장 판사) 심의·의결 통해 결정
  - 경계결정통지 및 이의신청 접수(60일)

○ 2차 경계결정위원회 개최

- 경계결정이의신청에 대한 심의·의결
- 불복여부 접수(60일) 및 불복 시 행정심판 또는 행정소송

□ 경계확정 및 경계점표지 설치 (2026. 4.)

- 경계의 결정 : 경계결정위원회(위원장 판사)에서 심의·의결
- 경계의 확정 : 경계결정통지로부터 60일 이내 이의신청 없는 경우, 이의신청결정에 불복의사를 60일 이내 표명하지 않는 경우
- 경계점표지 설치, 경계점표지등록부 작성

□ 사업완료 공고 (2026. 5.)

- 사업완료 공고 및 관계서류 공람
  - ▶ 사업지구의 모든 토지에 대한 경계확정이 있었을 때
  - ▶ 사업지구 토지면적 및 토지소유자 수의 10분의 9 이상에 해당하는 토지의 경계가 확정된 경우
    - ※ 경계가 확정되지 아니한 토지는 새로운 지적공부에 “경계미확정 토지”라고 기재하고 지적공부를 정리할 수 있으며, 경계가 확정될 때까지 지적측량 정지
- 신규 지적공부 작성 : 사업완료 공고가 있었을 때(기존 지적공부 폐쇄)
- 등기촉탁 : 신규 지적공부에 대하여 사업시행자 신청으로 등기신청

□ 조정금 산정 및 부과·징수 (2026. 6. ~ 12.)

- 지적재조사위원회 심의·의결된 금액으로 산정 (원칙 : 감정평가)
  - ▶ 토지소유자협의회 의결에 따라 개별공시지가 결정 가능
- 조정금은 현금으로 지급하거나 납부하여야 하며, 기한 내에 납부하지 아니할 때에는 국세 또는 지방세 처분의 예에 따라 징수
  - ▶ 면적감소 - 토지소유자에게 개인별 지급
  - ▶ 면적증가 - 세외수입으로 납부고지
    - ※ 국가 또는 지방자치단체 명의로 토지는 조정금을 징수하거나 지급하지 아니함

## IV 홍보계획

---

- 사업단계별 주민설명회 개최를 통한 사업 이해도 제고
- 지적재조사 실시계획 주민 공람 등
- 사업지구 내 현수막 게시, 안내책자 배부 등 현장 홍보
- 마을회관 등을 이용한 현장 상담실 운영으로 주민 의견수렴
- 지역신문, 인터넷 홈페이지 등 언론매체 활용한 홍보

## V 기대효과

---

- 토지경계선의 건축물 저축 해소로 주택개량 등의 주거환경 개선
- 맹지해소·토지정형화 및 불합리한 경계조정으로 토지의 가치 상승
- 종이도면에 구획된 지적경계를 고정밀 디지털(수치) 지적으로 새로이 구축하여 효율적인 토지관리 및 경계분쟁 예방
- 일제강점기 강제 토지사업으로 작성된 지적공부 폐쇄로 일제 잔재 청산

# 참 고 자 료

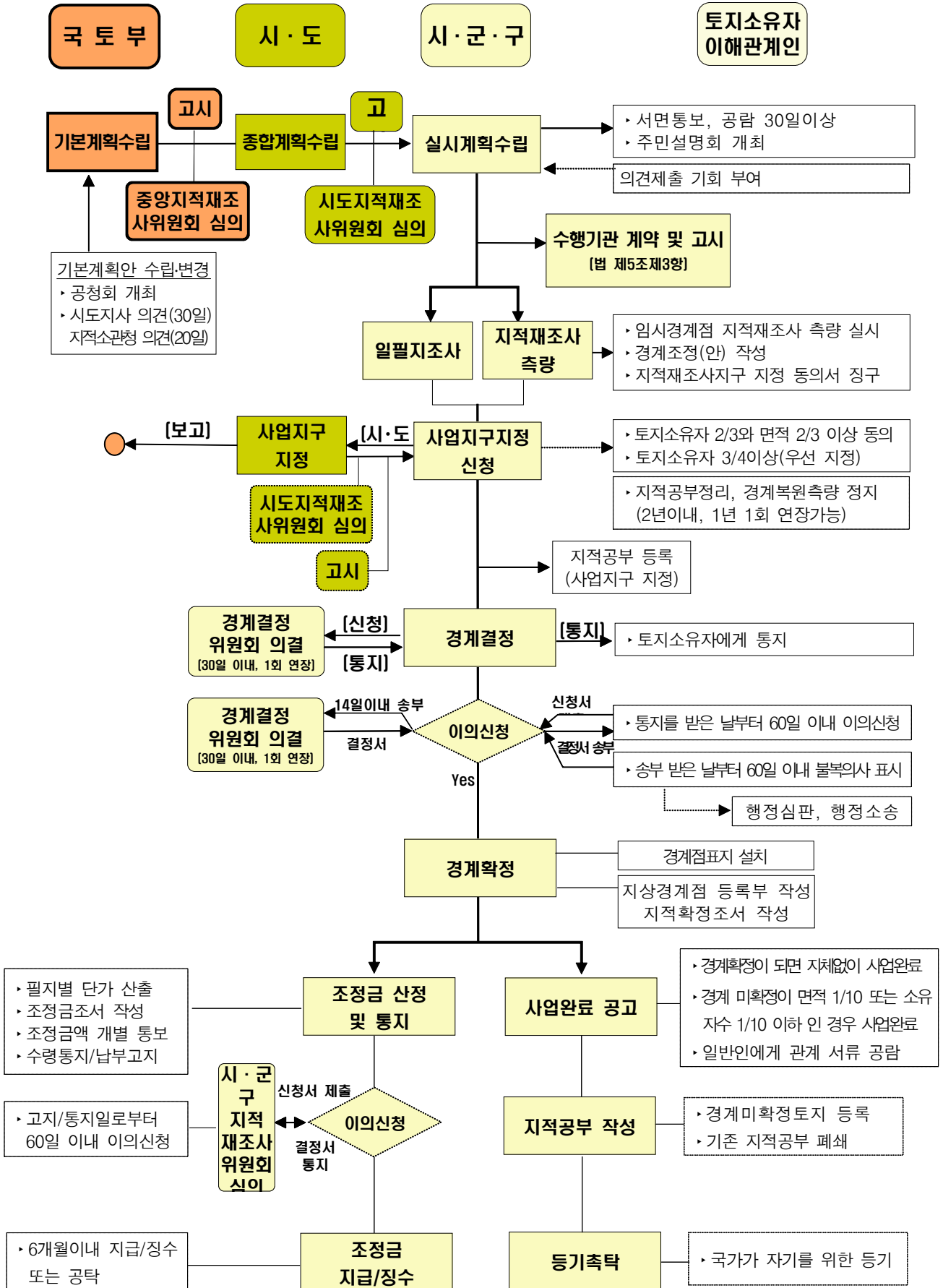
I. 지적재조사사업 추진 절차도

II. 지번별조서

(1) 지번별조서 (오일시지구)

(2) 지번별조서 (인지지구)

# 참고 1 지적재조사사업 추진 절차도



# 참고(1)

## 지번별주소서(오일시지구)

| 토지소재지          | 대장구분   | 지번    | 대장면적    |    | 소유구분 |
|----------------|--------|-------|---------|----|------|
|                |        |       | 대장면적    | 지목 |      |
| 4690032021-석현리 | 1-토지대장 | 1-1   | 631.0   | 전  | 개인   |
| 4690032021-석현리 | 1-토지대장 | 1-2   | 17.0    | 도로 | 개인   |
| 4690032021-석현리 | 1-토지대장 | 1-3   | 497.0   | 대  | 개인   |
| 4690032021-석현리 | 1-토지대장 | 1-4   | 7.0     | 도로 | 국유지  |
| 4690032021-석현리 | 1-토지대장 | 1-5   | 17.0    | 도로 | 국유지  |
| 4690032021-석현리 | 1-토지대장 | 1-6   | 199.0   | 대  | 개인   |
| 4690032021-석현리 | 1-토지대장 | 2-1   | 1,186.0 | 대  | 개인   |
| 4690032021-석현리 | 1-토지대장 | 2-2   | 122.0   | 도로 | 군유지  |
| 4690032021-석현리 | 1-토지대장 | 2-3   | 127.0   | 대  | 군유지  |
| 4690032021-석현리 | 1-토지대장 | 2-6   | 543.0   | 대  | 개인   |
| 4690032021-석현리 | 1-토지대장 | 2-7   | 65.0    | 전  | 개인   |
| 4690032021-석현리 | 1-토지대장 | 3-1   | 331.0   | 대  | 개인   |
| 4690032021-석현리 | 1-토지대장 | 3-4   | 321.0   | 도로 | 군유지  |
| 4690032021-석현리 | 1-토지대장 | 3-6   | 190.0   | 도로 | 국유지  |
| 4690032021-석현리 | 1-토지대장 | 3-7   | 626.0   | 대  | 개인   |
| 4690032021-석현리 | 1-토지대장 | 3-9   | 381.0   | 전  | 개인   |
| 4690032021-석현리 | 1-토지대장 | 3-10  | 485.0   | 전  | 개인   |
| 4690032021-석현리 | 1-토지대장 | 4     | 824.0   | 대  | 개인   |
| 4690032021-석현리 | 1-토지대장 | 4-1   | 752.0   | 답  | 개인   |
| 4690032021-석현리 | 1-토지대장 | 4-2   | 33.0    | 답  | 개인   |
| 4690032021-석현리 | 1-토지대장 | 4-3   | 74.0    | 도로 | 군유지  |
| 4690032021-석현리 | 1-토지대장 | 5-2   | 658.0   | 대  | 개인   |
| 4690032021-석현리 | 1-토지대장 | 5-9   | 206.0   | 대  | 개인   |
| 4690032021-석현리 | 1-토지대장 | 5-11  | 161.0   | 답  | 개인   |
| 4690032021-석현리 | 1-토지대장 | 5-28  | 178.0   | 도로 | 개인   |
| 4690032021-석현리 | 1-토지대장 | 5-32  | 43.0    | 대  | 개인   |
| 4690032021-석현리 | 1-토지대장 | 16    | 188.0   | 대  | 개인   |
| 4690032021-석현리 | 1-토지대장 | 16-1  | 339.0   | 대  | 개인   |
| 4690032021-석현리 | 1-토지대장 | 16-2  | 428.0   | 대  | 개인   |
| 4690032021-석현리 | 1-토지대장 | 16-3  | 126.0   | 전  | 개인   |
| 4690032021-석현리 | 1-토지대장 | 17-1  | 7.0     | 도로 | 군유지  |
| 4690032021-석현리 | 1-토지대장 | 18-1  | 187.0   | 대  | 개인   |
| 4690032021-석현리 | 1-토지대장 | 18-2  | 238.0   | 도로 | 개인   |
| 4690032021-석현리 | 1-토지대장 | 18-4  | 129.0   | 도로 | 개인   |
| 4690032021-석현리 | 1-토지대장 | 18-5  | 1,243.0 | 도로 | 군유지  |
| 4690032021-석현리 | 1-토지대장 | 19-4  | 113.0   | 대  | 군유지  |
| 4690032021-석현리 | 1-토지대장 | 19-5  | 293.0   | 대  | 군유지  |
| 4690032021-석현리 | 1-토지대장 | 19-6  | 71.0    | 대  | 군유지  |
| 4690032021-석현리 | 1-토지대장 | 381-3 | 36.0    | 임야 | 국유지  |
| 4690032021-석현리 | 1-토지대장 | 847-2 | 941.0   | 도로 | 국유지  |

|                |        |        |         |     |       |
|----------------|--------|--------|---------|-----|-------|
| 4690032021-석현리 | 1-토지대장 | 848    | 3,484.0 | 하천  | 국유지   |
| 4690032021-석현리 | 1-토지대장 | 848-1  | 246.0   | 전   | 국유지   |
| 4690032021-석현리 | 1-토지대장 | 848-2  | 512.0   | 대   | 개인    |
| 4690032021-석현리 | 1-토지대장 | 848-3  | 29.0    | 전   | 개인    |
| 4690032022-고성리 | 1-토지대장 | 225-1  | 1,061.0 | 전   | 개인    |
| 4690032022-고성리 | 1-토지대장 | 225-2  | 830.0   | 전   | 개인    |
| 4690032022-고성리 | 1-토지대장 | 226    | 1,109.0 | 전   | 개인    |
| 4690032022-고성리 | 1-토지대장 | 227-1  | 691.0   | 전   | 개인    |
| 4690032022-고성리 | 1-토지대장 | 227-2  | 860.0   | 대   | 개인    |
| 4690032022-고성리 | 1-토지대장 | 228    | 1,031.0 | 전   | 개인    |
| 4690032022-고성리 | 1-토지대장 | 229    | 1,666.0 | 전   | 개인    |
| 4690032022-고성리 | 1-토지대장 | 230    | 447.0   | 전   | 개인    |
| 4690032022-고성리 | 1-토지대장 | 230-1  | 29.0    | 전   | 개인    |
| 4690032022-고성리 | 1-토지대장 | 230-2  | 30.0    | 전   | 개인    |
| 4690032022-고성리 | 1-토지대장 | 231    | 955.0   | 전   | 개인    |
| 4690032022-고성리 | 1-토지대장 | 231-1  | 501.0   | 대   | 개인    |
| 4690032022-고성리 | 1-토지대장 | 231-2  | 48.0    | 구거  | 군유지   |
| 4690032022-고성리 | 1-토지대장 | 231-3  | 70.0    | 전   | 군유지   |
| 4690032022-고성리 | 1-토지대장 | 232    | 506.0   | 잡종지 | 개인    |
| 4690032022-고성리 | 1-토지대장 | 232-1  | 103.0   | 도로  | 군유지   |
| 4690032022-고성리 | 1-토지대장 | 232-2  | 163.0   | 대   | 개인    |
| 4690032022-고성리 | 1-토지대장 | 232-3  | 386.0   | 대   | 개인    |
| 4690032022-고성리 | 1-토지대장 | 232-5  | 201.0   | 대   | 개인    |
| 4690032022-고성리 | 1-토지대장 | 232-6  | 122.0   | 답   | 개인    |
| 4690032022-고성리 | 1-토지대장 | 232-7  | 136.0   | 답   | 개인    |
| 4690032022-고성리 | 1-토지대장 | 232-8  | 11.0    | 구거  | 군유지   |
| 4690032022-고성리 | 1-토지대장 | 233    | 1,701.0 | 전   | 개인    |
| 4690032022-고성리 | 1-토지대장 | 233-1  | 644.0   | 대   | 개인    |
| 4690032022-고성리 | 1-토지대장 | 233-4  | 114.0   | 전   | 개인    |
| 4690032022-고성리 | 1-토지대장 | 237    | 1,762.0 | 전   | 개인    |
| 4690032022-고성리 | 1-토지대장 | 238-1  | 350.0   | 대   | 개인    |
| 4690032022-고성리 | 1-토지대장 | 238-2  | 17.0    | 도로  | 군유지   |
| 4690032022-고성리 | 1-토지대장 | 238-4  | 30.0    | 도로  | 시,도유지 |
| 4690032022-고성리 | 1-토지대장 | 238-5  | 26.0    | 도로  | 국유지   |
| 4690032022-고성리 | 1-토지대장 | 238-6  | 336.0   | 대   | 개인    |
| 4690032022-고성리 | 1-토지대장 | 238-7  | 369.0   | 전   | 개인    |
| 4690032022-고성리 | 1-토지대장 | 239-1  | 470.0   | 잡종지 | 개인    |
| 4690032022-고성리 | 1-토지대장 | 239-2  | 128.0   | 대   | 개인    |
| 4690032022-고성리 | 1-토지대장 | 239-3  | 129.0   | 도로  | 국유지   |
| 4690032022-고성리 | 1-토지대장 | 239-4  | 66.0    | 도로  | 군유지   |
| 4690032022-고성리 | 1-토지대장 | 239-6  | 588.0   | 잡종지 | 개인    |
| 4690032022-고성리 | 1-토지대장 | 239-7  | 623.0   | 대   | 개인    |
| 4690032022-고성리 | 1-토지대장 | 239-8  | 535.0   | 답   | 개인    |
| 4690032022-고성리 | 1-토지대장 | 239-9  | 1,597.0 | 대   | 개인    |
| 4690032022-고성리 | 1-토지대장 | 239-10 | 113.0   | 답   | 개인    |

|                |        |        |         |     |            |
|----------------|--------|--------|---------|-----|------------|
| 4690032022-고성리 | 1-토지대장 | 239-11 | 21.0    | 답   | 개인         |
| 4690032022-고성리 | 1-토지대장 | 240-2  | 180.0   | 잡종지 | 개인         |
| 4690032022-고성리 | 1-토지대장 | 240-4  | 111.0   | 답   | 개인         |
| 4690032022-고성리 | 1-토지대장 | 241    | 2,569.0 | 답   | 개인         |
| 4690032022-고성리 | 1-토지대장 | 244-1  | 137.0   | 답   | 개인         |
| 4690032022-고성리 | 1-토지대장 | 245-1  | 277.0   | 답   | 개인         |
| 4690032022-고성리 | 1-토지대장 | 246-1  | 396.0   | 답   | 개인         |
| 4690032022-고성리 | 1-토지대장 | 247    | 716.0   | 대   | 개인         |
| 4690032022-고성리 | 1-토지대장 | 247-1  | 132.0   | 답   | 개인         |
| 4690032022-고성리 | 1-토지대장 | 247-2  | 19.0    | 도로  | 개인         |
| 4690032022-고성리 | 1-토지대장 | 247-3  | 57.0    | 답   | 개인         |
| 4690032022-고성리 | 1-토지대장 | 248-1  | 641.0   | 잡종지 | 개인         |
| 4690032022-고성리 | 1-토지대장 | 248-2  | 79.0    | 도로  | 국유지        |
| 4690032022-고성리 | 1-토지대장 | 248-3  | 132.0   | 도로  | 개인         |
| 4690032022-고성리 | 1-토지대장 | 248-4  | 93.0    | 도로  | 국유지        |
| 4690032022-고성리 | 1-토지대장 | 248-5  | 246.0   | 대   | 군유지        |
| 4690032022-고성리 | 1-토지대장 | 248-6  | 82.0    | 도로  | 개인         |
| 4690032022-고성리 | 1-토지대장 | 248-7  | 5.0     | 도로  | 군유지        |
| 4690032022-고성리 | 1-토지대장 | 248-9  | 238.0   | 대   | 개인         |
| 4690032022-고성리 | 1-토지대장 | 248-10 | 80.0    | 대   | 군유지        |
| 4690032022-고성리 | 1-토지대장 | 249-5  | 383.0   | 대   | 개인         |
| 4690032022-고성리 | 1-토지대장 | 281-1  | 90.0    | 구거  | 개인         |
| 4690032022-고성리 | 1-토지대장 | 281-2  | 213.0   | 답   | 개인         |
| 4690032022-고성리 | 1-토지대장 | 281-3  | 636.0   | 답   | 개인         |
| 4690032022-고성리 | 1-토지대장 | 283-2  | 4.0     | 구거  | 군유지        |
| 4690032022-고성리 | 1-토지대장 | 284    | 426.0   | 대   | 개인         |
| 4690032022-고성리 | 1-토지대장 | 284-2  | 24.0    | 답   | 개인         |
| 4690032022-고성리 | 1-토지대장 | 285    | 993.0   | 전   | 개인         |
| 4690032022-고성리 | 1-토지대장 | 285-1  | 98.0    | 답   | 개인         |
| 4690032022-고성리 | 1-토지대장 | 285-2  | 330.0   | 대   | 개인         |
| 4690032022-고성리 | 1-토지대장 | 285-4  | 33.0    | 도로  | 개인         |
| 4690032022-고성리 | 1-토지대장 | 285-6  | 131.0   | 구거  | 군유지        |
| 4690032022-고성리 | 1-토지대장 | 285-7  | 8.0     | 구거  | 개인         |
| 4690032022-고성리 | 1-토지대장 | 286    | 331.0   | 전   | 개인         |
| 4690032022-고성리 | 1-토지대장 | 286-1  | 3.0     | 구거  | 개인         |
| 4690032022-고성리 | 1-토지대장 | 287    | 592.0   | 대   | 일본인, 창씨명 등 |
| 4690032022-고성리 | 1-토지대장 | 288    | 486.0   | 대   | 개인         |
| 4690032022-고성리 | 1-토지대장 | 289    | 119.0   | 대   | 개인         |
| 4690032022-고성리 | 1-토지대장 | 290-1  | 33.0    | 대   | 개인         |
| 4690032022-고성리 | 1-토지대장 | 290-3  | 50.0    | 잡종지 | 개인         |
| 4690032022-고성리 | 1-토지대장 | 290-4  | 46.0    | 도로  | 국유지        |
| 4690032022-고성리 | 1-토지대장 | 291-1  | 13.0    | 대   | 개인         |
| 4690032022-고성리 | 1-토지대장 | 291-2  | 30.0    | 도로  | 군유지        |
| 4690032022-고성리 | 1-토지대장 | 292-1  | 40.0    | 대   | 개인         |
| 4690032022-고성리 | 1-토지대장 | 292-2  | 53.0    | 잡종지 | 개인         |

|                |        |        |         |     |     |
|----------------|--------|--------|---------|-----|-----|
| 4690032022-고성리 | 1-토지대장 | 292-3  | 47.0    | 도로  | 국유지 |
| 4690032022-고성리 | 1-토지대장 | 293-1  | 3.0     | 도로  | 국유지 |
| 4690032022-고성리 | 1-토지대장 | 293-2  | 33.0    | 도로  | 국유지 |
| 4690032022-고성리 | 1-토지대장 | 293-3  | 237.0   | 잡종지 | 군유지 |
| 4690032022-고성리 | 1-토지대장 | 293-4  | 117.0   | 도로  | 군유지 |
| 4690032022-고성리 | 1-토지대장 | 294    | 367.0   | 하천  | 군유지 |
| 4690032022-고성리 | 1-토지대장 | 295    | 301.0   | 전   | 군유지 |
| 4690032022-고성리 | 1-토지대장 | 296    | 190.0   | 임야  | 개인  |
| 4690032022-고성리 | 1-토지대장 | 296-1  | 51.0    | 대   | 개인  |
| 4690032022-고성리 | 1-토지대장 | 297-1  | 454.0   | 대   | 개인  |
| 4690032022-고성리 | 1-토지대장 | 297-2  | 7.0     | 임야  | 개인  |
| 4690032022-고성리 | 1-토지대장 | 297-3  | 21.0    | 도로  | 군유지 |
| 4690032022-고성리 | 1-토지대장 | 297-4  | 194.0   | 대   | 개인  |
| 4690032022-고성리 | 1-토지대장 | 298-1  | 343.0   | 대   | 국유지 |
| 4690032022-고성리 | 1-토지대장 | 298-2  | 155.0   | 대   | 개인  |
| 4690032022-고성리 | 1-토지대장 | 298-3  | 172.0   | 도로  | 국유지 |
| 4690032022-고성리 | 1-토지대장 | 298-4  | 139.0   | 대   | 개인  |
| 4690032022-고성리 | 1-토지대장 | 298-5  | 83.0    | 도로  | 국유지 |
| 4690032022-고성리 | 1-토지대장 | 298-6  | 10.0    | 답   | 개인  |
| 4690032022-고성리 | 1-토지대장 | 298-7  | 366.0   | 대   | 개인  |
| 4690032022-고성리 | 1-토지대장 | 298-8  | 10.0    | 도로  | 국유지 |
| 4690032022-고성리 | 1-토지대장 | 298-9  | 7.0     | 도로  | 국유지 |
| 4690032022-고성리 | 1-토지대장 | 298-10 | 33.0    | 도로  | 국유지 |
| 4690032022-고성리 | 1-토지대장 | 298-11 | 185.0   | 대   | 법인  |
| 4690032022-고성리 | 1-토지대장 | 298-12 | 122.0   | 대   | 개인  |
| 4690032022-고성리 | 1-토지대장 | 298-13 | 190.0   | 대   | 개인  |
| 4690032022-고성리 | 1-토지대장 | 298-14 | 20.0    | 도로  | 개인  |
| 4690032022-고성리 | 1-토지대장 | 299    | 526.0   | 대   | 개인  |
| 4690032022-고성리 | 1-토지대장 | 300    | 224.0   | 대   | 개인  |
| 4690032022-고성리 | 1-토지대장 | 300-1  | 86.0    | 대   | 개인  |
| 4690032022-고성리 | 1-토지대장 | 300-2  | 1,663.0 | 도로  | 군유지 |
| 4690032022-고성리 | 1-토지대장 | 300-3  | 219.0   | 잡종지 | 군유지 |
| 4690032022-고성리 | 1-토지대장 | 300-5  | 69.0    | 잡종지 | 개인  |
| 4690032022-고성리 | 1-토지대장 | 300-6  | 139.0   | 대   | 개인  |
| 4690032022-고성리 | 1-토지대장 | 300-8  | 169.0   | 대   | 군유지 |
| 4690032022-고성리 | 1-토지대장 | 300-10 | 62.0    | 대   | 개인  |
| 4690032022-고성리 | 1-토지대장 | 300-11 | 51.0    | 대   | 개인  |
| 4690032022-고성리 | 1-토지대장 | 300-12 | 34.0    | 대   | 개인  |
| 4690032022-고성리 | 1-토지대장 | 300-13 | 62.0    | 대   | 개인  |
| 4690032022-고성리 | 1-토지대장 | 300-14 | 26.0    | 대   | 개인  |
| 4690032022-고성리 | 1-토지대장 | 301    | 223.0   | 잡종지 | 군유지 |
| 4690032022-고성리 | 1-토지대장 | 301-1  | 370.0   | 대   | 개인  |
| 4690032022-고성리 | 1-토지대장 | 301-3  | 9.0     | 잡종지 | 군유지 |
| 4690032022-고성리 | 1-토지대장 | 301-4  | 48.0    | 대   | 개인  |
| 4690032022-고성리 | 1-토지대장 | 301-5  | 92.0    | 대   | 개인  |

|                |        |        |       |     |     |
|----------------|--------|--------|-------|-----|-----|
| 4690032022-고성리 | 1-토지대장 | 302-1  | 10.0  | 임야  | 개인  |
| 4690032022-고성리 | 1-토지대장 | 302-2  | 93.0  | 잡종지 | 군유지 |
| 4690032022-고성리 | 1-토지대장 | 303-1  | 10.0  | 잡종지 | 개인  |
| 4690032022-고성리 | 1-토지대장 | 303-2  | 86.0  | 도로  | 국유지 |
| 4690032022-고성리 | 1-토지대장 | 303-3  | 3.0   | 잡종지 | 군유지 |
| 4690032022-고성리 | 1-토지대장 | 303-4  | 90.0  | 도로  | 군유지 |
| 4690032022-고성리 | 1-토지대장 | 304-1  | 102.0 | 대   | 개인  |
| 4690032022-고성리 | 1-토지대장 | 307-1  | 115.0 | 대   | 개인  |
| 4690032022-고성리 | 1-토지대장 | 307-3  | 343.0 | 대   | 개인  |
| 4690032022-고성리 | 1-토지대장 | 307-5  | 93.0  | 대   | 개인  |
| 4690032022-고성리 | 1-토지대장 | 307-6  | 150.0 | 대   | 개인  |
| 4690032022-고성리 | 1-토지대장 | 307-8  | 163.0 | 대   | 개인  |
| 4690032022-고성리 | 1-토지대장 | 307-9  | 233.0 | 대   | 개인  |
| 4690032022-고성리 | 1-토지대장 | 307-10 | 179.0 | 대   | 개인  |
| 4690032022-고성리 | 1-토지대장 | 308-1  | 326.0 | 대   | 개인  |
| 4690032022-고성리 | 1-토지대장 | 308-3  | 112.0 | 대   | 개인  |
| 4690032022-고성리 | 1-토지대장 | 308-4  | 390.0 | 대   | 개인  |
| 4690032022-고성리 | 1-토지대장 | 308-5  | 79.0  | 답   | 개인  |
| 4690032022-고성리 | 1-토지대장 | 308-6  | 50.0  | 답   | 개인  |
| 4690032022-고성리 | 1-토지대장 | 308-7  | 289.0 | 전   | 개인  |
| 4690032022-고성리 | 1-토지대장 | 309-1  | 331.0 | 대   | 개인  |
| 4690032022-고성리 | 1-토지대장 | 309-2  | 675.0 | 도로  | 군유지 |
| 4690032022-고성리 | 1-토지대장 | 309-3  | 140.0 | 대   | 개인  |
| 4690032022-고성리 | 1-토지대장 | 309-4  | 138.0 | 대   | 개인  |
| 4690032022-고성리 | 1-토지대장 | 310-1  | 368.0 | 대   | 개인  |
| 4690032022-고성리 | 1-토지대장 | 310-2  | 453.0 | 대   | 개인  |
| 4690032022-고성리 | 1-토지대장 | 310-4  | 142.0 | 도로  | 군유지 |
| 4690032022-고성리 | 1-토지대장 | 310-6  | 221.0 | 대   | 개인  |
| 4690032022-고성리 | 1-토지대장 | 310-7  | 98.0  | 대   | 법인  |
| 4690032022-고성리 | 1-토지대장 | 310-9  | 114.0 | 대   | 개인  |
| 4690032022-고성리 | 1-토지대장 | 310-10 | 159.0 | 대   | 법인  |
| 4690032022-고성리 | 1-토지대장 | 310-13 | 656.0 | 잡종지 | 개인  |
| 4690032022-고성리 | 1-토지대장 | 310-14 | 33.0  | 답   | 개인  |
| 4690032022-고성리 | 1-토지대장 | 310-15 | 73.0  | 답   | 개인  |
| 4690032022-고성리 | 1-토지대장 | 311-1  | 554.0 | 대   | 종중  |
| 4690032022-고성리 | 1-토지대장 | 311-2  | 383.0 | 대   | 개인  |
| 4690032022-고성리 | 1-토지대장 | 311-7  | 73.0  | 도로  | 국유지 |
| 4690032022-고성리 | 1-토지대장 | 311-8  | 130.0 | 대   | 개인  |
| 4690032022-고성리 | 1-토지대장 | 311-10 | 19.0  | 대   | 법인  |
| 4690032022-고성리 | 1-토지대장 | 311-12 | 19.0  | 도로  | 국유지 |
| 4690032022-고성리 | 1-토지대장 | 311-13 | 312.0 | 대   | 종중  |
| 4690032022-고성리 | 1-토지대장 | 312-1  | 334.0 | 대   | 개인  |
| 4690032022-고성리 | 1-토지대장 | 312-3  | 116.0 | 도로  | 국유지 |
| 4690032022-고성리 | 1-토지대장 | 312-5  | 202.0 | 대   | 개인  |
| 4690032022-고성리 | 1-토지대장 | 312-6  | 29.0  | 도로  | 국유지 |

|                |        |        |         |    |       |
|----------------|--------|--------|---------|----|-------|
| 4690032022-고성리 | 1-토지대장 | 312-7  | 169.0   | 대  | 개인    |
| 4690032022-고성리 | 1-토지대장 | 312-8  | 95.0    | 대  | 개인    |
| 4690032022-고성리 | 1-토지대장 | 313-1  | 626.0   | 대  | 법인    |
| 4690032022-고성리 | 1-토지대장 | 313-2  | 3.0     | 임야 | 개인    |
| 4690032022-고성리 | 1-토지대장 | 313-3  | 17.0    | 도로 | 법인    |
| 4690032022-고성리 | 1-토지대장 | 313-4  | 36.0    | 도로 | 국유지   |
| 4690032022-고성리 | 1-토지대장 | 314    | 286.0   | 대  | 개인    |
| 4690032022-고성리 | 1-토지대장 | 314-1  | 26.0    | 도로 | 군유지   |
| 4690032022-고성리 | 1-토지대장 | 315    | 569.0   | 전  | 개인    |
| 4690032022-고성리 | 1-토지대장 | 315-1  | 430.0   | 전  | 개인    |
| 4690032022-고성리 | 1-토지대장 | 315-2  | 660.0   | 대  | 개인    |
| 4690032022-고성리 | 1-토지대장 | 315-3  | 302.0   | 전  | 개인    |
| 4690032022-고성리 | 1-토지대장 | 316    | 1,385.0 | 전  | 개인    |
| 4690032022-고성리 | 1-토지대장 | 317    | 499.0   | 대  | 개인    |
| 4690032022-고성리 | 1-토지대장 | 317-1  | 355.0   | 대  | 개인    |
| 4690032022-고성리 | 1-토지대장 | 318-1  | 141.0   | 대  | 개인    |
| 4690032022-고성리 | 1-토지대장 | 318-2  | 363.0   | 대  | 개인    |
| 4690032022-고성리 | 1-토지대장 | 318-4  | 358.0   | 대  | 개인    |
| 4690032022-고성리 | 1-토지대장 | 318-5  | 295.0   | 대  | 개인    |
| 4690032022-고성리 | 1-토지대장 | 318-7  | 18.0    | 도로 | 개인    |
| 4690032022-고성리 | 1-토지대장 | 318-8  | 11.0    | 도로 | 개인    |
| 4690032022-고성리 | 1-토지대장 | 318-9  | 10.0    | 도로 | 개인    |
| 4690032022-고성리 | 1-토지대장 | 318-10 | 16.0    | 도로 | 개인    |
| 4690032022-고성리 | 1-토지대장 | 318-11 | 19.0    | 도로 | 군유지   |
| 4690032022-고성리 | 1-토지대장 | 318-12 | 13.0    | 도로 | 시,도유지 |
| 4690032022-고성리 | 1-토지대장 | 319-1  | 446.0   | 대  | 개인    |
| 4690032022-고성리 | 1-토지대장 | 319-2  | 27.0    | 도로 | 군유지   |
| 4690032022-고성리 | 1-토지대장 | 320    | 411.0   | 대  | 개인    |
| 4690032022-고성리 | 1-토지대장 | 320-1  | 290.0   | 대  | 개인    |
| 4690032022-고성리 | 1-토지대장 | 321    | 65.0    | 답  | 개인    |
| 4690032022-고성리 | 1-토지대장 | 321-1  | 84.0    | 하천 | 군유지   |
| 4690032022-고성리 | 1-토지대장 | 321-2  | 158.0   | 답  | 개인    |
| 4690032022-고성리 | 1-토지대장 | 321-3  | 275.0   | 대  | 개인    |
| 4690032022-고성리 | 1-토지대장 | 321-4  | 84.0    | 도로 | 군유지   |
| 4690032022-고성리 | 1-토지대장 | 321-6  | 92.0    | 답  | 군유지   |
| 4690032022-고성리 | 1-토지대장 | 321-7  | 232.0   | 답  | 개인    |
| 4690032022-고성리 | 1-토지대장 | 322    | 63.0    | 대  | 개인    |
| 4690032022-고성리 | 1-토지대장 | 322-2  | 11.0    | 도로 | 국유지   |
| 4690032022-고성리 | 1-토지대장 | 322-3  | 58.0    | 대  | 개인    |
| 4690032022-고성리 | 1-토지대장 | 322-4  | 48.0    | 대  | 개인    |
| 4690032022-고성리 | 1-토지대장 | 322-5  | 9.0     | 대  | 개인    |
| 4690032022-고성리 | 1-토지대장 | 323    | 199.0   | 전  | 개인    |
| 4690032022-고성리 | 1-토지대장 | 323-1  | 280.0   | 대  | 군유지   |
| 4690032022-고성리 | 1-토지대장 | 323-3  | 109.0   | 전  | 개인    |
| 4690032022-고성리 | 1-토지대장 | 323-4  | 58.0    | 대  | 개인    |

|                |        |        |         |      |       |
|----------------|--------|--------|---------|------|-------|
| 4690032022-고성리 | 1-토지대장 | 323-5  | 138.0   | 대    | 개인    |
| 4690032022-고성리 | 1-토지대장 | 323-6  | 13.0    | 전    | 개인    |
| 4690032022-고성리 | 1-토지대장 | 323-8  | 58.0    | 대    | 개인    |
| 4690032022-고성리 | 1-토지대장 | 323-10 | 117.0   | 전    | 개인    |
| 4690032022-고성리 | 1-토지대장 | 323-11 | 160.0   | 전    | 개인    |
| 4690032022-고성리 | 1-토지대장 | 324-1  | 745.0   | 도로   | 균유지   |
| 4690032022-고성리 | 1-토지대장 | 324-2  | 248.0   | 대    | 개인    |
| 4690032022-고성리 | 1-토지대장 | 324-3  | 322.0   | 대    | 개인    |
| 4690032022-고성리 | 1-토지대장 | 324-4  | 304.0   | 대    | 개인    |
| 4690032022-고성리 | 1-토지대장 | 324-5  | 412.0   | 대    | 개인    |
| 4690032022-고성리 | 1-토지대장 | 324-8  | 12.0    | 도로   | 시,도유지 |
| 4690032022-고성리 | 1-토지대장 | 324-9  | 150.0   | 대    | 개인    |
| 4690032022-고성리 | 1-토지대장 | 324-10 | 942.0   | 전    | 개인    |
| 4690032022-고성리 | 1-토지대장 | 324-11 | 2.0     | 대    | 개인    |
| 4690032022-고성리 | 1-토지대장 | 332    | 539.0   | 대    | 개인    |
| 4690032022-고성리 | 1-토지대장 | 332-1  | 352.0   | 대    | 개인    |
| 4690032022-고성리 | 1-토지대장 | 332-2  | 586.0   | 대    | 개인    |
| 4690032022-고성리 | 1-토지대장 | 332-3  | 538.0   | 대    | 개인    |
| 4690032022-고성리 | 1-토지대장 | 332-4  | 60.0    | 도로   | 개인    |
| 4690032022-고성리 | 1-토지대장 | 332-5  | 119.0   | 도로   | 균유지   |
| 4690032022-고성리 | 1-토지대장 | 332-6  | 24.0    | 도로   | 개인    |
| 4690032022-고성리 | 1-토지대장 | 334    | 294.0   | 대    | 개인    |
| 4690032022-고성리 | 1-토지대장 | 334-1  | 1,518.0 | 전    | 개인    |
| 4690032022-고성리 | 1-토지대장 | 398    | 2,076.0 | 전    | 개인    |
| 4690032022-고성리 | 1-토지대장 | 402-1  | 37.0    | 도로   | 균유지   |
| 4690032022-고성리 | 1-토지대장 | 403-1  | 1,463.0 | 대    | 균유지   |
| 4690032022-고성리 | 1-토지대장 | 403-3  | 665.0   | 대    | 개인    |
| 4690032022-고성리 | 1-토지대장 | 404    | 921.0   | 대    | 균유지   |
| 4690032022-고성리 | 1-토지대장 | 404-1  | 643.0   | 대    | 개인    |
| 4690032022-고성리 | 1-토지대장 | 404-2  | 601.0   | 대    | 균유지   |
| 4690032022-고성리 | 1-토지대장 | 405    | 56.0    | 대    | 개인    |
| 4690032022-고성리 | 1-토지대장 | 405-1  | 1,104.0 | 대    | 개인    |
| 4690032022-고성리 | 1-토지대장 | 405-2  | 168.0   | 대    | 개인    |
| 4690032022-고성리 | 1-토지대장 | 405-3  | 83.0    | 도로   | 시,도유지 |
| 4690032022-고성리 | 1-토지대장 | 405-5  | 606.0   | 대    | 균유지   |
| 4690032022-고성리 | 1-토지대장 | 406-3  | 254.0   | 대    | 개인    |
| 4690032022-고성리 | 1-토지대장 | 406-4  | 201.0   | 대    | 개인    |
| 4690032022-고성리 | 1-토지대장 | 406-5  | 878.0   | 대    | 개인    |
| 4690032022-고성리 | 1-토지대장 | 406-6  | 1,239.0 | 전    | 개인    |
| 4690032022-고성리 | 1-토지대장 | 406-7  | 50.0    | 도로   | 시,도유지 |
| 4690032022-고성리 | 1-토지대장 | 406-8  | 55.0    | 도로   | 시,도유지 |
| 4690032022-고성리 | 1-토지대장 | 406-10 | 83.0    | 도로   | 시,도유지 |
| 4690032022-고성리 | 1-토지대장 | 406-12 | 67.0    | 창고용지 | 개인    |
| 4690032022-고성리 | 1-토지대장 | 407    | 864.0   | 대    | 법인    |
| 4690032022-고성리 | 1-토지대장 | 407-1  | 524.0   | 대    | 개인    |

|                |        |        |          |      |       |
|----------------|--------|--------|----------|------|-------|
| 4690032022-고성리 | 1-토지대장 | 407-3  | 390.0    | 대    | 개인    |
| 4690032022-고성리 | 1-토지대장 | 407-4  | 3.0      | 도로   | 법인    |
| 4690032022-고성리 | 1-토지대장 | 408-1  | 1,533.0  | 대    | 법인    |
| 4690032022-고성리 | 1-토지대장 | 408-2  | 327.0    | 도로   | 군유지   |
| 4690032022-고성리 | 1-토지대장 | 408-3  | 83.0     | 대    | 법인    |
| 4690032022-고성리 | 1-토지대장 | 408-4  | 533.0    | 도로   | 시,도유지 |
| 4690032022-고성리 | 1-토지대장 | 409    | 1,071.0  | 대    | 개인    |
| 4690032022-고성리 | 1-토지대장 | 409-1  | 754.0    | 대    | 개인    |
| 4690032022-고성리 | 1-토지대장 | 410-1  | 958.0    | 전    | 개인    |
| 4690032022-고성리 | 1-토지대장 | 410-4  | 198.0    | 잡종지  | 법인    |
| 4690032022-고성리 | 1-토지대장 | 410-5  | 267.0    | 창고용지 | 개인    |
| 4690032022-고성리 | 1-토지대장 | 410-6  | 286.0    | 대    | 법인    |
| 4690032022-고성리 | 1-토지대장 | 410-7  | 64.0     | 잡종지  | 개인    |
| 4690032022-고성리 | 1-토지대장 | 411-1  | 100.0    | 전    | 개인    |
| 4690032022-고성리 | 1-토지대장 | 416-1  | 807.0    | 대    | 법인    |
| 4690032022-고성리 | 1-토지대장 | 416-2  | 983.0    | 대    | 법인    |
| 4690032022-고성리 | 1-토지대장 | 416-3  | 65.0     | 전    | 법인    |
| 4690032022-고성리 | 1-토지대장 | 417-1  | 161.0    | 종교용지 | 법인    |
| 4690032022-고성리 | 1-토지대장 | 417-2  | 212.0    | 도로   | 군유지   |
| 4690032022-고성리 | 1-토지대장 | 417-3  | 266.0    | 전    | 개인    |
| 4690032022-고성리 | 1-토지대장 | 417-4  | 122.0    | 대    | 법인    |
| 4690032022-고성리 | 1-토지대장 | 417-5  | 34.0     | 도로   | 법인    |
| 4690032022-고성리 | 1-토지대장 | 417-6  | 483.0    | 도로   | 시,도유지 |
| 4690032022-고성리 | 1-토지대장 | 417-8  | 173.0    | 전    | 개인    |
| 4690032022-고성리 | 1-토지대장 | 417-9  | 394.0    | 전    | 개인    |
| 4690032022-고성리 | 1-토지대장 | 783    | 4,574.0  | 도로   | 국유지   |
| 4690032022-고성리 | 1-토지대장 | 783-1  | 30.0     | 대    | 개인    |
| 4690032022-고성리 | 1-토지대장 | 783-2  | 62.0     | 대    | 개인    |
| 4690032022-고성리 | 1-토지대장 | 783-3  | 30.0     | 대    | 개인    |
| 4690032022-고성리 | 1-토지대장 | 783-6  | 36.0     | 대    | 개인    |
| 4690032022-고성리 | 1-토지대장 | 783-7  | 11.0     | 도로   | 국유지   |
| 4690032022-고성리 | 1-토지대장 | 783-9  | 4,435.0  | 도로   | 국유지   |
| 4690032022-고성리 | 1-토지대장 | 783-26 | 72.0     | 대    | 국유지   |
| 4690032022-고성리 | 1-토지대장 | 783-27 | 7.0      | 대    | 국유지   |
| 4690032022-고성리 | 1-토지대장 | 791    | 25,370.0 | 구거   | 국유지   |
| 4690032022-고성리 | 1-토지대장 | 791-2  | 110.0    | 구거   | 국유지   |
| 4690032022-고성리 | 1-토지대장 | 791-4  | 1,752.0  | 구거   | 국유지   |
| 4690032022-고성리 | 1-토지대장 | 791-5  | 8.0      | 구거   | 국유지   |
| 4690032022-고성리 | 1-토지대장 | 791-6  | 304.0    | 대    | 국유지   |
| 4690032022-고성리 | 1-토지대장 | 793    | 423.0    | 도로   | 국유지   |
| 4690032022-고성리 | 1-토지대장 | 794    | 1,993.0  | 도로   | 국유지   |
| 4690032022-고성리 | 1-토지대장 | 794-1  | 44.0     | 도로   | 국유지   |
| 4690032022-고성리 | 2-임야대장 | 산145-1 | 3,162.0  | 임야   | 개인    |
| 4690032022-고성리 | 2-임야대장 | 산145-3 | 408.0    | 임야   | 개인    |

## 참고[2]

## 지번별조서(인지지구)

| 토지소재지          | 대장구분   | 지번     | 대장면적    |    | 소유구분  |
|----------------|--------|--------|---------|----|-------|
|                |        |        | 대장면적    | 지목 |       |
| 4690035021-인지리 | 1-토지대장 | 95     | 493.0   | 전  | 개인    |
| 4690035021-인지리 | 1-토지대장 | 95-2   | 463.0   | 대  | 개인    |
| 4690035021-인지리 | 1-토지대장 | 95-3   | 600.0   | 대  | 개인    |
| 4690035021-인지리 | 1-토지대장 | 95-4   | 350.0   | 대  | 개인    |
| 4690035021-인지리 | 1-토지대장 | 96     | 179.0   | 전  | 개인    |
| 4690035021-인지리 | 1-토지대장 | 96-1   | 367.0   | 임야 | 개인    |
| 4690035021-인지리 | 1-토지대장 | 96-2   | 362.0   | 전  | 개인    |
| 4690035021-인지리 | 1-토지대장 | 96-3   | 359.0   | 전  | 개인    |
| 4690035021-인지리 | 1-토지대장 | 97     | 389.0   | 전  | 개인    |
| 4690035021-인지리 | 1-토지대장 | 97-1   | 106.0   | 도로 | 개인    |
| 4690035021-인지리 | 1-토지대장 | 98-1   | 221.0   | 대  | 개인    |
| 4690035021-인지리 | 1-토지대장 | 98-2   | 459.0   | 대  | 개인    |
| 4690035021-인지리 | 1-토지대장 | 98-3   | 43.0    | 전  | 개인    |
| 4690035021-인지리 | 1-토지대장 | 98-4   | 110.0   | 도로 | 개인    |
| 4690035021-인지리 | 1-토지대장 | 99-1   | 406.0   | 대  | 개인    |
| 4690035021-인지리 | 1-토지대장 | 99-2   | 129.0   | 도로 | 군유지   |
| 4690035021-인지리 | 1-토지대장 | 99-3   | 107.0   | 전  | 개인    |
| 4690035021-인지리 | 1-토지대장 | 99-4   | 15.0    | 도로 | 시,도유지 |
| 4690035021-인지리 | 1-토지대장 | 99-5   | 117.0   | 대  | 개인    |
| 4690035021-인지리 | 1-토지대장 | 100-1  | 165.0   | 답  | 개인    |
| 4690035021-인지리 | 1-토지대장 | 100-2  | 152.0   | 도로 | 시,도유지 |
| 4690035021-인지리 | 1-토지대장 | 100-3  | 288.0   | 도로 | 시,도유지 |
| 4690035021-인지리 | 1-토지대장 | 101-1  | 60.0    | 도로 | 개인    |
| 4690035021-인지리 | 1-토지대장 | 102-6  | 93.0    | 도로 | 국유지   |
| 4690035021-인지리 | 1-토지대장 | 102-7  | 340.0   | 도로 | 시,도유지 |
| 4690035021-인지리 | 1-토지대장 | 114-1  | 572.0   | 대  | 개인    |
| 4690035021-인지리 | 1-토지대장 | 114-2  | 30.0    | 도로 | 시,도유지 |
| 4690035021-인지리 | 1-토지대장 | 114-3  | 30.0    | 도로 | 시,도유지 |
| 4690035021-인지리 | 1-토지대장 | 117-16 | 172.0   | 도로 | 국유지   |
| 4690035021-인지리 | 1-토지대장 | 117-17 | 23.0    | 도로 | 국유지   |
| 4690035021-인지리 | 1-토지대장 | 117-18 | 178.0   | 답  | 개인    |
| 4690035021-인지리 | 1-토지대장 | 117-22 | 33.0    | 도로 | 국유지   |
| 4690035021-인지리 | 1-토지대장 | 117-23 | 483.0   | 답  | 개인    |
| 4690035021-인지리 | 1-토지대장 | 117-26 | 225.0   | 도로 | 시,도유지 |
| 4690035021-인지리 | 1-토지대장 | 117-30 | 121.0   | 대  | 개인    |
| 4690035021-인지리 | 1-토지대장 | 117-33 | 150.0   | 도로 | 시,도유지 |
| 4690035021-인지리 | 1-토지대장 | 117-35 | 345.0   | 도로 | 시,도유지 |
| 4690035021-인지리 | 1-토지대장 | 117-37 | 2,036.0 | 도로 | 시,도유지 |
| 4690035021-인지리 | 1-토지대장 | 117-38 | 1,173.0 | 답  | 개인    |
| 4690035021-인지리 | 1-토지대장 | 117-42 | 60.0    | 답  | 법인    |

|                |        |        |         |     |            |
|----------------|--------|--------|---------|-----|------------|
| 4690035021-인지리 | 1-토지대장 | 117-43 | 473.0   | 잡종지 | 개인         |
| 4690035021-인지리 | 1-토지대장 | 117-44 | 109.0   | 답   | 개인         |
| 4690035021-인지리 | 1-토지대장 | 242-1  | 410.0   | 대   | 개인         |
| 4690035021-인지리 | 1-토지대장 | 242-2  | 1,488.0 | 대   | 법인         |
| 4690035021-인지리 | 1-토지대장 | 242-3  | 2,565.0 | 대   | 개인         |
| 4690035021-인지리 | 1-토지대장 | 242-4  | 221.0   | 대   | 개인         |
| 4690035021-인지리 | 1-토지대장 | 242-6  | 2,016.0 | 전   | 개인         |
| 4690035021-인지리 | 1-토지대장 | 242-7  | 622.0   | 대   | 개인         |
| 4690035021-인지리 | 1-토지대장 | 242-8  | 172.0   | 전   | 개인         |
| 4690035021-인지리 | 1-토지대장 | 242-9  | 2,117.0 | 대   | 개인         |
| 4690035021-인지리 | 1-토지대장 | 242-10 | 440.0   | 대   | 개인         |
| 4690035021-인지리 | 1-토지대장 | 242-11 | 340.0   | 대   | 개인         |
| 4690035021-인지리 | 1-토지대장 | 242-12 | 116.0   | 도로  | 개인         |
| 4690035021-인지리 | 1-토지대장 | 242-13 | 522.0   | 전   | 개인         |
| 4690035021-인지리 | 1-토지대장 | 242-14 | 1,960.0 | 전   | 개인         |
| 4690035021-인지리 | 1-토지대장 | 242-15 | 126.0   | 전   | 개인         |
| 4690035021-인지리 | 1-토지대장 | 242-16 | 205.0   | 도로  | 군유지        |
| 4690035021-인지리 | 1-토지대장 | 242-17 | 228.0   | 대   | 개인         |
| 4690035021-인지리 | 1-토지대장 | 242-18 | 102.0   | 대   | 개인         |
| 4690035021-인지리 | 1-토지대장 | 242-21 | 136.0   | 대   | 개인         |
| 4690035021-인지리 | 1-토지대장 | 242-22 | 159.0   | 전   | 개인         |
| 4690035021-인지리 | 1-토지대장 | 242-23 | 26.0    | 전   | 개인         |
| 4690035021-인지리 | 1-토지대장 | 242-24 | 218.0   | 대   | 개인         |
| 4690035021-인지리 | 1-토지대장 | 242-25 | 76.0    | 전   | 개인         |
| 4690035021-인지리 | 1-토지대장 | 242-26 | 331.0   | 전   | 개인         |
| 4690035021-인지리 | 1-토지대장 | 242-27 | 150.0   | 도로  | 군유지        |
| 4690035021-인지리 | 1-토지대장 | 242-28 | 192.0   | 도로  | 일본인, 창씨명 등 |
| 4690035021-인지리 | 1-토지대장 | 242-32 | 208.0   | 답   | 개인         |
| 4690035021-인지리 | 1-토지대장 | 242-33 | 79.0    | 전   | 개인         |
| 4690035021-인지리 | 1-토지대장 | 242-34 | 430.0   | 대   | 개인         |
| 4690035021-인지리 | 1-토지대장 | 242-35 | 50.0    | 도로  | 군유지        |
| 4690035021-인지리 | 1-토지대장 | 242-39 | 600.0   | 대   | 개인         |
| 4690035021-인지리 | 1-토지대장 | 242-40 | 647.0   | 대   | 개인         |
| 4690035021-인지리 | 1-토지대장 | 242-41 | 567.0   | 대   | 개인         |
| 4690035021-인지리 | 1-토지대장 | 242-43 | 139.0   | 대   | 개인         |
| 4690035021-인지리 | 1-토지대장 | 242-44 | 143.0   | 전   | 개인         |
| 4690035021-인지리 | 1-토지대장 | 243-1  | 364.0   | 대   | 개인         |
| 4690035021-인지리 | 1-토지대장 | 243-2  | 221.0   | 대   | 개인         |
| 4690035021-인지리 | 1-토지대장 | 244    | 347.0   | 대   | 개인         |
| 4690035021-인지리 | 1-토지대장 | 245-1  | 17.0    | 대   | 개인         |
| 4690035021-인지리 | 1-토지대장 | 245-2  | 205.0   | 전   | 개인         |
| 4690035021-인지리 | 1-토지대장 | 245-3  | 83.0    | 전   | 개인         |
| 4690035021-인지리 | 1-토지대장 | 246-1  | 1,531.0 | 대   | 개인         |
| 4690035021-인지리 | 1-토지대장 | 251-1  | 346.0   | 대   | 개인         |
| 4690035021-인지리 | 1-토지대장 | 251-2  | 231.0   | 대   | 개인         |

|                |        |        |         |     |     |
|----------------|--------|--------|---------|-----|-----|
| 4690035021-인지리 | 1-토지대장 | 251-3  | 175.0   | 대   | 개인  |
| 4690035021-인지리 | 1-토지대장 | 251-4  | 441.0   | 대   | 개인  |
| 4690035021-인지리 | 1-토지대장 | 251-5  | 758.0   | 도로  | 군유지 |
| 4690035021-인지리 | 1-토지대장 | 251-7  | 383.0   | 대   | 개인  |
| 4690035021-인지리 | 1-토지대장 | 251-8  | 489.0   | 대   | 개인  |
| 4690035021-인지리 | 1-토지대장 | 251-9  | 284.0   | 전   | 개인  |
| 4690035021-인지리 | 1-토지대장 | 251-10 | 268.0   | 대   | 개인  |
| 4690035021-인지리 | 1-토지대장 | 251-11 | 1,233.0 | 전   | 개인  |
| 4690035021-인지리 | 1-토지대장 | 251-12 | 301.0   | 대   | 개인  |
| 4690035021-인지리 | 1-토지대장 | 251-13 | 112.0   | 대   | 개인  |
| 4690035021-인지리 | 1-토지대장 | 251-14 | 298.0   | 대   | 개인  |
| 4690035021-인지리 | 1-토지대장 | 251-16 | 102.0   | 대   | 개인  |
| 4690035021-인지리 | 1-토지대장 | 251-17 | 66.0    | 대   | 개인  |
| 4690035021-인지리 | 1-토지대장 | 251-19 | 10.0    | 대   | 군유지 |
| 4690035021-인지리 | 1-토지대장 | 251-20 | 17.0    | 대   | 군유지 |
| 4690035021-인지리 | 1-토지대장 | 251-22 | 263.0   | 전   | 개인  |
| 4690035021-인지리 | 1-토지대장 | 251-23 | 28.0    | 도로  | 군유지 |
| 4690035021-인지리 | 1-토지대장 | 252-1  | 284.0   | 대   | 개인  |
| 4690035021-인지리 | 1-토지대장 | 252-2  | 96.0    | 대   | 개인  |
| 4690035021-인지리 | 1-토지대장 | 252-3  | 390.0   | 대   | 개인  |
| 4690035021-인지리 | 1-토지대장 | 252-4  | 149.0   | 대   | 개인  |
| 4690035021-인지리 | 1-토지대장 | 252-5  | 357.0   | 대   | 개인  |
| 4690035021-인지리 | 1-토지대장 | 252-6  | 354.0   | 대   | 개인  |
| 4690035021-인지리 | 1-토지대장 | 253    | 172.0   | 대   | 개인  |
| 4690035021-인지리 | 1-토지대장 | 254    | 203.0   | 대   | 개인  |
| 4690035021-인지리 | 1-토지대장 | 254-1  | 124.0   | 대   | 개인  |
| 4690035021-인지리 | 1-토지대장 | 255    | 155.0   | 대   | 개인  |
| 4690035021-인지리 | 1-토지대장 | 257    | 331.0   | 대   | 개인  |
| 4690035021-인지리 | 1-토지대장 | 258    | 327.0   | 대   | 개인  |
| 4690035021-인지리 | 1-토지대장 | 259    | 179.0   | 전   | 개인  |
| 4690035021-인지리 | 1-토지대장 | 260    | 40.0    | 전   | 개인  |
| 4690035021-인지리 | 1-토지대장 | 262    | 33.0    | 전   | 개인  |
| 4690035021-인지리 | 1-토지대장 | 263    | 1,127.0 | 임야  | 군유지 |
| 4690035021-인지리 | 1-토지대장 | 264    | 139.0   | 대   | 개인  |
| 4690035021-인지리 | 1-토지대장 | 265    | 387.0   | 대   | 개인  |
| 4690035021-인지리 | 1-토지대장 | 266    | 469.0   | 대   | 개인  |
| 4690035021-인지리 | 1-토지대장 | 267-1  | 84.0    | 도로  | 군유지 |
| 4690035021-인지리 | 1-토지대장 | 267-2  | 483.0   | 대   | 개인  |
| 4690035021-인지리 | 1-토지대장 | 267-3  | 23.0    | 도로  | 개인  |
| 4690035021-인지리 | 1-토지대장 | 267-4  | 324.0   | 대   | 개인  |
| 4690035021-인지리 | 1-토지대장 | 268    | 13.0    | 잡종지 | 국유지 |
| 4690035021-인지리 | 1-토지대장 | 269-1  | 294.0   | 대   | 개인  |
| 4690035021-인지리 | 1-토지대장 | 269-2  | 30.0    | 도로  | 개인  |
| 4690035021-인지리 | 1-토지대장 | 270    | 896.0   | 대   | 법인  |
| 4690035021-인지리 | 1-토지대장 | 271    | 40.0    | 대   | 개인  |

|                |        |        |       |    |            |
|----------------|--------|--------|-------|----|------------|
| 4690035021-인지리 | 1-토지대장 | 272    | 241.0 | 대  | 개인         |
| 4690035021-인지리 | 1-토지대장 | 273    | 264.0 | 대  | 개인         |
| 4690035021-인지리 | 1-토지대장 | 274-1  | 665.0 | 대  | 개인         |
| 4690035021-인지리 | 1-토지대장 | 274-2  | 374.0 | 대  | 개인         |
| 4690035021-인지리 | 1-토지대장 | 274-3  | 185.0 | 대  | 개인         |
| 4690035021-인지리 | 1-토지대장 | 274-4  | 424.0 | 대  | 개인         |
| 4690035021-인지리 | 1-토지대장 | 274-5  | 165.0 | 대  | 개인         |
| 4690035021-인지리 | 1-토지대장 | 274-6  | 281.0 | 대  | 개인         |
| 4690035021-인지리 | 1-토지대장 | 274-7  | 26.0  | 대  | 개인         |
| 4690035021-인지리 | 1-토지대장 | 274-8  | 641.0 | 대  | 개인         |
| 4690035021-인지리 | 1-토지대장 | 274-9  | 179.0 | 대  | 개인         |
| 4690035021-인지리 | 1-토지대장 | 274-10 | 278.0 | 대  | 개인         |
| 4690035021-인지리 | 1-토지대장 | 274-11 | 370.0 | 대  | 개인         |
| 4690035021-인지리 | 1-토지대장 | 274-12 | 218.0 | 대  | 개인         |
| 4690035021-인지리 | 1-토지대장 | 274-13 | 208.0 | 대  | 개인         |
| 4690035021-인지리 | 1-토지대장 | 274-14 | 66.0  | 도로 | 국유지        |
| 4690035021-인지리 | 1-토지대장 | 274-15 | 13.0  | 도로 | 일본인, 창씨명 등 |
| 4690035021-인지리 | 1-토지대장 | 274-16 | 7.0   | 도로 | 일본인, 창씨명 등 |
| 4690035021-인지리 | 1-토지대장 | 274-17 | 17.0  | 도로 | 개인         |
| 4690035021-인지리 | 1-토지대장 | 274-18 | 3.0   | 도로 | 군유지        |
| 4690035021-인지리 | 1-토지대장 | 274-19 | 6.0   | 도로 | 군유지        |
| 4690035021-인지리 | 1-토지대장 | 275-1  | 298.0 | 대  | 개인         |
| 4690035021-인지리 | 1-토지대장 | 275-2  | 102.0 | 대  | 개인         |
| 4690035021-인지리 | 1-토지대장 | 275-3  | 433.0 | 대  | 개인         |
| 4690035021-인지리 | 1-토지대장 | 275-4  | 364.0 | 대  | 개인         |
| 4690035021-인지리 | 1-토지대장 | 275-5  | 73.0  | 대  | 개인         |
| 4690035021-인지리 | 1-토지대장 | 275-6  | 383.0 | 대  | 개인         |
| 4690035021-인지리 | 1-토지대장 | 275-7  | 423.0 | 대  | 개인         |
| 4690035021-인지리 | 1-토지대장 | 275-8  | 502.0 | 대  | 개인         |
| 4690035021-인지리 | 1-토지대장 | 275-9  | 324.0 | 대  | 개인         |
| 4690035021-인지리 | 1-토지대장 | 275-10 | 179.0 | 대  | 개인         |
| 4690035021-인지리 | 1-토지대장 | 275-11 | 149.0 | 대  | 개인         |
| 4690035021-인지리 | 1-토지대장 | 275-12 | 267.0 | 대  | 개인         |
| 4690035021-인지리 | 1-토지대장 | 275-13 | 284.0 | 대  | 개인         |
| 4690035021-인지리 | 1-토지대장 | 275-14 | 681.0 | 대  | 개인         |
| 4690035021-인지리 | 1-토지대장 | 275-15 | 314.0 | 대  | 개인         |
| 4690035021-인지리 | 1-토지대장 | 275-16 | 205.0 | 대  | 개인         |
| 4690035021-인지리 | 1-토지대장 | 275-17 | 354.0 | 대  | 개인         |
| 4690035021-인지리 | 1-토지대장 | 275-18 | 268.0 | 대  | 개인         |
| 4690035021-인지리 | 1-토지대장 | 275-19 | 189.0 | 대  | 개인         |
| 4690035021-인지리 | 1-토지대장 | 275-20 | 410.0 | 대  | 개인         |
| 4690035021-인지리 | 1-토지대장 | 275-21 | 383.0 | 대  | 개인         |
| 4690035021-인지리 | 1-토지대장 | 275-22 | 397.0 | 대  | 개인         |
| 4690035021-인지리 | 1-토지대장 | 275-23 | 159.0 | 대  | 개인         |
| 4690035021-인지리 | 1-토지대장 | 275-24 | 249.0 | 대  | 기타단체       |

|                |        |        |         |    |            |
|----------------|--------|--------|---------|----|------------|
| 4690035021-인지리 | 1-토지대장 | 275-25 | 193.0   | 대  | 개인         |
| 4690035021-인지리 | 1-토지대장 | 275-27 | 7.0     | 대  | 군유지        |
| 4690035021-인지리 | 1-토지대장 | 275-28 | 647.0   | 대  | 개인         |
| 4690035021-인지리 | 1-토지대장 | 275-29 | 271.0   | 대  | 개인         |
| 4690035021-인지리 | 1-토지대장 | 275-30 | 229.0   | 대  | 개인         |
| 4690035021-인지리 | 1-토지대장 | 275-32 | 10.0    | 도로 | 국유지        |
| 4690035021-인지리 | 1-토지대장 | 275-33 | 119.0   | 도로 | 국유지        |
| 4690035021-인지리 | 1-토지대장 | 275-34 | 139.0   | 도로 | 국유지        |
| 4690035021-인지리 | 1-토지대장 | 275-35 | 30.0    | 도로 | 국유지        |
| 4690035021-인지리 | 1-토지대장 | 275-36 | 17.0    | 도로 | 국유지        |
| 4690035021-인지리 | 1-토지대장 | 275-37 | 60.0    | 도로 | 군유지        |
| 4690035021-인지리 | 1-토지대장 | 275-38 | 7.0     | 도로 | 일본인, 창씨명 등 |
| 4690035021-인지리 | 1-토지대장 | 275-39 | 13.0    | 도로 | 군유지        |
| 4690035021-인지리 | 1-토지대장 | 275-40 | 17.0    | 도로 | 개인         |
| 4690035021-인지리 | 1-토지대장 | 275-41 | 57.0    | 도로 | 군유지        |
| 4690035021-인지리 | 1-토지대장 | 275-42 | 13.0    | 도로 | 국유지        |
| 4690035021-인지리 | 1-토지대장 | 275-43 | 10.0    | 도로 | 개인         |
| 4690035021-인지리 | 1-토지대장 | 275-44 | 225.0   | 대  | 개인         |
| 4690035021-인지리 | 1-토지대장 | 275-45 | 139.0   | 대  | 개인         |
| 4690035021-인지리 | 1-토지대장 | 275-50 | 24.0    | 도로 | 군유지        |
| 4690035021-인지리 | 1-토지대장 | 275-52 | 3.0     | 도로 | 군유지        |
| 4690035021-인지리 | 1-토지대장 | 276    | 1,831.0 | 대  | 종교단체       |
| 4690035021-인지리 | 1-토지대장 | 276-1  | 58.0    | 대  | 종교단체       |
| 4690035021-인지리 | 1-토지대장 | 276-2  | 45.0    | 대  | 종교단체       |
| 4690035021-인지리 | 1-토지대장 | 279    | 268.0   | 대  | 개인         |
| 4690035021-인지리 | 1-토지대장 | 280-1  | 169.0   | 전  | 개인         |
| 4690035021-인지리 | 1-토지대장 | 280-2  | 10.0    | 도로 | 개인         |
| 4690035021-인지리 | 1-토지대장 | 281-1  | 350.0   | 대  | 개인         |
| 4690035021-인지리 | 1-토지대장 | 281-2  | 98.0    | 도로 | 군유지        |
| 4690035021-인지리 | 1-토지대장 | 282-2  | 43.0    | 도로 | 군유지        |
| 4690035021-인지리 | 1-토지대장 | 283-1  | 332.0   | 답  | 종교단체       |
| 4690035021-인지리 | 1-토지대장 | 283-2  | 400.0   | 대  | 개인         |
| 4690035021-인지리 | 1-토지대장 | 283-3  | 278.0   | 대  | 시,도유지      |
| 4690035021-인지리 | 1-토지대장 | 283-4  | 327.0   | 대  | 개인         |
| 4690035021-인지리 | 1-토지대장 | 283-5  | 394.0   | 대  | 개인         |
| 4690035021-인지리 | 1-토지대장 | 283-8  | 357.0   | 도로 | 군유지        |
| 4690035021-인지리 | 1-토지대장 | 283-9  | 7.0     | 답  | 개인         |
| 4690035021-인지리 | 1-토지대장 | 283-12 | 196.0   | 답  | 종교단체       |
| 4690035021-인지리 | 1-토지대장 | 283-13 | 463.0   | 답  | 종교단체       |
| 4690035021-인지리 | 1-토지대장 | 283-14 | 264.0   | 답  | 개인         |
| 4690035021-인지리 | 1-토지대장 | 283-15 | 13.0    | 답  | 개인         |
| 4690035021-인지리 | 1-토지대장 | 283-20 | 307.0   | 대  | 개인         |
| 4690035021-인지리 | 1-토지대장 | 283-21 | 264.0   | 대  | 개인         |
| 4690035021-인지리 | 1-토지대장 | 283-23 | 73.0    | 답  | 개인         |
| 4690035021-인지리 | 1-토지대장 | 283-24 | 74.0    | 답  | 개인         |

|                |        |        |         |    |            |
|----------------|--------|--------|---------|----|------------|
| 4690035021-인지리 | 1-토지대장 | 284-1  | 323.0   | 대  | 개인         |
| 4690035021-인지리 | 1-토지대장 | 284-2  | 1,267.0 | 대  | 법인         |
| 4690035021-인지리 | 1-토지대장 | 284-3  | 69.0    | 대  | 개인         |
| 4690035021-인지리 | 1-토지대장 | 284-7  | 145.0   | 답  | 개인         |
| 4690035021-인지리 | 1-토지대장 | 284-8  | 30.0    | 도로 | 개인         |
| 4690035021-인지리 | 1-토지대장 | 284-9  | 30.0    | 도로 | 법인         |
| 4690035021-인지리 | 1-토지대장 | 284-11 | 23.0    | 대  | 법인         |
| 4690035021-인지리 | 1-토지대장 | 298-2  | 1,611.0 | 도로 | 군유지        |
| 4690035021-인지리 | 1-토지대장 | 300-1  | 324.0   | 답  | 개인         |
| 4690035021-인지리 | 1-토지대장 | 301-1  | 41.0    | 답  | 개인         |
| 4690035021-인지리 | 1-토지대장 | 302-1  | 250.0   | 대  | 개인         |
| 4690035021-인지리 | 1-토지대장 | 302-2  | 487.0   | 도로 | 국유지        |
| 4690035021-인지리 | 1-토지대장 | 302-3  | 195.0   | 대  | 개인         |
| 4690035021-인지리 | 1-토지대장 | 302-6  | 36.0    | 도로 | 군유지        |
| 4690035021-인지리 | 1-토지대장 | 302-7  | 109.0   | 대  | 개인         |
| 4690035021-인지리 | 1-토지대장 | 302-9  | 194.0   | 답  | 군유지        |
| 4690035021-인지리 | 1-토지대장 | 302-10 | 238.0   | 대  | 개인         |
| 4690035021-인지리 | 1-토지대장 | 302-11 | 40.0    | 대  | 개인         |
| 4690035021-인지리 | 1-토지대장 | 302-12 | 145.0   | 답  | 개인         |
| 4690035021-인지리 | 1-토지대장 | 302-13 | 2.0     | 대  | 국유지        |
| 4690035021-인지리 | 1-토지대장 | 302-14 | 75.0    | 대  | 개인         |
| 4690035021-인지리 | 1-토지대장 | 302-15 | 248.0   | 대  | 개인         |
| 4690035021-인지리 | 1-토지대장 | 302-17 | 7.0     | 답  | 개인         |
| 4690035021-인지리 | 1-토지대장 | 302-18 | 50.0    | 답  | 개인         |
| 4690035021-인지리 | 1-토지대장 | 303-1  | 172.0   | 대  | 법인         |
| 4690035021-인지리 | 1-토지대장 | 303-2  | 370.0   | 대  | 개인         |
| 4690035021-인지리 | 1-토지대장 | 303-3  | 410.0   | 대  | 개인         |
| 4690035021-인지리 | 1-토지대장 | 303-4  | 251.0   | 도로 | 군유지        |
| 4690035021-인지리 | 1-토지대장 | 303-5  | 489.0   | 대  | 개인         |
| 4690035021-인지리 | 1-토지대장 | 303-6  | 23.0    | 도로 | 법인         |
| 4690035021-인지리 | 1-토지대장 | 303-7  | 13.0    | 도로 | 군유지        |
| 4690035021-인지리 | 1-토지대장 | 303-8  | 13.0    | 도로 | 개인         |
| 4690035021-인지리 | 1-토지대장 | 304-5  | 1,109.0 | 대  | 법인         |
| 4690035021-인지리 | 1-토지대장 | 304-6  | 79.0    | 도로 | 일본인, 창씨명 등 |
| 4690035021-인지리 | 1-토지대장 | 304-7  | 380.0   | 답  | 개인         |
| 4690035021-인지리 | 1-토지대장 | 304-16 | 1,100.0 | 답  | 군유지        |
| 4690035021-인지리 | 1-토지대장 | 304-18 | 53.0    | 답  | 개인         |
| 4690035021-인지리 | 1-토지대장 | 304-20 | 96.0    | 도로 | 시,도유지      |
| 4690035021-인지리 | 1-토지대장 | 304-21 | 189.0   | 도로 | 시,도유지      |
| 4690035021-인지리 | 1-토지대장 | 304-27 | 733.0   | 대  | 군유지        |
| 4690035021-인지리 | 1-토지대장 | 304-28 | 82.0    | 답  | 개인         |
| 4690035021-인지리 | 1-토지대장 | 304-29 | 645.0   | 대  | 개인         |
| 4690035021-인지리 | 1-토지대장 | 304-30 | 1.0     | 답  | 개인         |
| 4690035021-인지리 | 1-토지대장 | 304-31 | 1,057.0 | 답  | 개인         |
| 4690035021-인지리 | 1-토지대장 | 304-32 | 342.0   | 답  | 군유지        |

|                |        |        |         |      |       |
|----------------|--------|--------|---------|------|-------|
| 4690035021-인지리 | 1-토지대장 | 304-33 | 61.0    | 답    | 군유지   |
| 4690035021-인지리 | 1-토지대장 | 304-34 | 265.0   | 답    | 군유지   |
| 4690035021-인지리 | 1-토지대장 | 304-35 | 34.0    | 도로   | 군유지   |
| 4690035021-인지리 | 1-토지대장 | 304-36 | 95.0    | 답    | 개인    |
| 4690035021-인지리 | 1-토지대장 | 304-37 | 111.0   | 도로   | 군유지   |
| 4690035021-인지리 | 1-토지대장 | 304-38 | 47.0    | 도로   | 군유지   |
| 4690035021-인지리 | 1-토지대장 | 304-39 | 340.0   | 도로   | 군유지   |
| 4690035021-인지리 | 1-토지대장 | 304-40 | 84.0    | 답    | 군유지   |
| 4690035021-인지리 | 1-토지대장 | 304-41 | 569.0   | 도로   | 군유지   |
| 4690035021-인지리 | 1-토지대장 | 304-42 | 103.0   | 답    | 군유지   |
| 4690035021-인지리 | 1-토지대장 | 308-1  | 447.0   | 대    | 개인    |
| 4690035021-인지리 | 1-토지대장 | 308-2  | 17.0    | 도로   | 시,도유지 |
| 4690035021-인지리 | 1-토지대장 | 308-3  | 15.0    | 도로   | 시,도유지 |
| 4690035021-인지리 | 1-토지대장 | 308-4  | 95.0    | 대    | 개인    |
| 4690035021-인지리 | 1-토지대장 | 309-1  | 1,911.0 | 전    | 개인    |
| 4690035021-인지리 | 1-토지대장 | 309-2  | 600.0   | 대    | 개인    |
| 4690035021-인지리 | 1-토지대장 | 309-3  | 266.0   | 대    | 개인    |
| 4690035021-인지리 | 1-토지대장 | 309-4  | 102.0   | 전    | 국유지   |
| 4690035021-인지리 | 1-토지대장 | 309-5  | 43.0    | 도로   | 개인    |
| 4690035021-인지리 | 1-토지대장 | 309-6  | 651.0   | 대    | 개인    |
| 4690035021-인지리 | 1-토지대장 | 309-7  | 13.0    | 도로   | 국유지   |
| 4690035021-인지리 | 1-토지대장 | 309-8  | 248.0   | 도로   | 국유지   |
| 4690035021-인지리 | 1-토지대장 | 309-9  | 63.0    | 도로   | 국유지   |
| 4690035021-인지리 | 1-토지대장 | 309-10 | 238.0   | 도로   | 국유지   |
| 4690035021-인지리 | 1-토지대장 | 309-11 | 326.0   | 대    | 개인    |
| 4690035021-인지리 | 1-토지대장 | 309-12 | 526.0   | 대    | 국유지   |
| 4690035021-인지리 | 1-토지대장 | 309-13 | 334.0   | 대    | 군유지   |
| 4690035021-인지리 | 1-토지대장 | 309-16 | 221.0   | 대    | 개인    |
| 4690035021-인지리 | 1-토지대장 | 309-17 | 190.0   | 대    | 개인    |
| 4690035021-인지리 | 1-토지대장 | 309-18 | 478.0   | 대    | 개인    |
| 4690035021-인지리 | 1-토지대장 | 309-19 | 249.0   | 잡종지  | 법인    |
| 4690035021-인지리 | 1-토지대장 | 309-21 | 35.0    | 도로   | 시,도유지 |
| 4690035021-인지리 | 1-토지대장 | 309-22 | 14.0    | 도로   | 시,도유지 |
| 4690035021-인지리 | 1-토지대장 | 309-23 | 526.0   | 대    | 개인    |
| 4690035021-인지리 | 1-토지대장 | 309-24 | 303.0   | 대    | 법인    |
| 4690035021-인지리 | 1-토지대장 | 309-25 | 526.0   | 전    | 개인    |
| 4690035021-인지리 | 1-토지대장 | 309-26 | 206.0   | 대    | 법인    |
| 4690035021-인지리 | 1-토지대장 | 309-27 | 89.0    | 도로   | 개인    |
| 4690035021-인지리 | 1-토지대장 | 309-28 | 106.0   | 잡종지  | 법인    |
| 4690035021-인지리 | 1-토지대장 | 309-29 | 166.0   | 전    | 개인    |
| 4690035021-인지리 | 1-토지대장 | 309-30 | 456.0   | 창고용지 | 개인    |
| 4690035021-인지리 | 1-토지대장 | 309-31 | 553.0   | 전    | 개인    |
| 4690035021-인지리 | 1-토지대장 | 309-32 | 472.0   | 대    | 국유지   |
| 4690035021-인지리 | 1-토지대장 | 310-1  | 62.0    | 대    | 개인    |
| 4690035021-인지리 | 1-토지대장 | 310-2  | 195.0   | 도로   | 군유지   |

|                |        |        |         |     |       |
|----------------|--------|--------|---------|-----|-------|
| 4690035021-인지리 | 1-토지대장 | 310-4  | 34.0    | 대   | 개인    |
| 4690035021-인지리 | 1-토지대장 | 311-1  | 69.0    | 도로  | 군유지   |
| 4690035021-인지리 | 1-토지대장 | 312-1  | 258.0   | 도로  | 군유지   |
| 4690035021-인지리 | 1-토지대장 | 312-3  | 89.0    | 도로  | 개인    |
| 4690035021-인지리 | 1-토지대장 | 312-4  | 122.0   | 대   | 법인    |
| 4690035021-인지리 | 1-토지대장 | 312-5  | 43.0    | 답   | 법인    |
| 4690035021-인지리 | 1-토지대장 | 312-6  | 364.0   | 대   | 개인    |
| 4690035021-인지리 | 1-토지대장 | 312-7  | 106.0   | 도로  | 국유지   |
| 4690035021-인지리 | 1-토지대장 | 312-8  | 231.0   | 대   | 개인    |
| 4690035021-인지리 | 1-토지대장 | 312-9  | 436.0   | 대   | 개인    |
| 4690035021-인지리 | 1-토지대장 | 312-10 | 491.0   | 대   | 개인    |
| 4690035021-인지리 | 1-토지대장 | 312-11 | 370.0   | 대   | 개인    |
| 4690035021-인지리 | 1-토지대장 | 312-12 | 1,080.0 | 답   | 개인    |
| 4690035021-인지리 | 1-토지대장 | 312-13 | 291.0   | 도로  | 군유지   |
| 4690035021-인지리 | 1-토지대장 | 312-14 | 1,301.0 | 답   | 개인    |
| 4690035021-인지리 | 1-토지대장 | 312-15 | 152.0   | 도로  | 군유지   |
| 4690035021-인지리 | 1-토지대장 | 312-16 | 17.0    | 도로  | 법인    |
| 4690035021-인지리 | 1-토지대장 | 312-17 | 26.0    | 도로  | 개인    |
| 4690035021-인지리 | 1-토지대장 | 312-18 | 106.0   | 도로  | 개인    |
| 4690035021-인지리 | 1-토지대장 | 312-19 | 40.0    | 도로  | 개인    |
| 4690035021-인지리 | 1-토지대장 | 312-20 | 7.0     | 도로  | 법인    |
| 4690035021-인지리 | 1-토지대장 | 312-21 | 241.0   | 도로  | 군유지   |
| 4690035021-인지리 | 1-토지대장 | 312-22 | 17.0    | 도로  | 개인    |
| 4690035021-인지리 | 1-토지대장 | 312-23 | 365.0   | 대   | 개인    |
| 4690035021-인지리 | 1-토지대장 | 312-24 | 330.0   | 잡종지 | 법인    |
| 4690035021-인지리 | 1-토지대장 | 312-25 | 330.0   | 대   | 개인    |
| 4690035021-인지리 | 1-토지대장 | 312-26 | 985.0   | 대   | 군유지   |
| 4690035021-인지리 | 1-토지대장 | 312-27 | 27.0    | 답   | 개인    |
| 4690035021-인지리 | 1-토지대장 | 312-29 | 420.0   | 도로  | 시,도유지 |
| 4690035021-인지리 | 1-토지대장 | 312-31 | 516.0   | 도로  | 시,도유지 |
| 4690035021-인지리 | 1-토지대장 | 312-32 | 747.0   | 도로  | 시,도유지 |
| 4690035021-인지리 | 1-토지대장 | 312-33 | 15.0    | 도로  | 군유지   |
| 4690035021-인지리 | 1-토지대장 | 312-34 | 331.0   | 답   | 개인    |
| 4690035021-인지리 | 1-토지대장 | 312-35 | 152.0   | 대   | 개인    |
| 4690035021-인지리 | 1-토지대장 | 312-36 | 331.0   | 답   | 개인    |
| 4690035021-인지리 | 1-토지대장 | 312-37 | 331.0   | 대   | 개인    |
| 4690035021-인지리 | 1-토지대장 | 312-38 | 239.0   | 답   | 개인    |
| 4690035021-인지리 | 1-토지대장 | 312-39 | 11.0    | 도로  | 시,도유지 |
| 4690035021-인지리 | 1-토지대장 | 312-40 | 90.0    | 도로  | 시,도유지 |
| 4690035021-인지리 | 1-토지대장 | 312-41 | 53.0    | 도로  | 시,도유지 |
| 4690035021-인지리 | 1-토지대장 | 312-42 | 99.0    | 답   | 개인    |
| 4690035021-인지리 | 1-토지대장 | 312-43 | 643.0   | 도로  | 시,도유지 |
| 4690035021-인지리 | 1-토지대장 | 312-44 | 214.0   | 대   | 개인    |
| 4690035021-인지리 | 1-토지대장 | 312-45 | 167.0   | 대   | 개인    |
| 4690035021-인지리 | 1-토지대장 | 312-46 | 165.0   | 답   | 개인    |

|                |        |        |         |      |       |
|----------------|--------|--------|---------|------|-------|
| 4690035021-인지리 | 1-토지대장 | 312-47 | 1,163.0 | 답    | 개인    |
| 4690035021-인지리 | 1-토지대장 | 312-48 | 560.0   | 답    | 개인    |
| 4690035021-인지리 | 1-토지대장 | 312-49 | 1,120.0 | 전    | 개인    |
| 4690035021-인지리 | 1-토지대장 | 312-50 | 54.0    | 대    | 군유지   |
| 4690035021-인지리 | 1-토지대장 | 312-51 | 76.0    | 대    | 군유지   |
| 4690035021-인지리 | 1-토지대장 | 312-52 | 16.0    | 답    | 군유지   |
| 4690035021-인지리 | 1-토지대장 | 312-53 | 276.0   | 답    | 군유지   |
| 4690035021-인지리 | 1-토지대장 | 313-1  | 198.0   | 대    | 개인    |
| 4690035021-인지리 | 1-토지대장 | 313-2  | 33.0    | 답    | 개인    |
| 4690035021-인지리 | 1-토지대장 | 313-3  | 241.0   | 도로   | 개인    |
| 4690035021-인지리 | 1-토지대장 | 313-4  | 168.0   | 대    | 개인    |
| 4690035021-인지리 | 1-토지대장 | 313-5  | 60.0    | 도로   | 개인    |
| 4690035021-인지리 | 1-토지대장 | 313-7  | 46.0    | 도로   | 군유지   |
| 4690035021-인지리 | 1-토지대장 | 313-8  | 363.0   | 답    | 개인    |
| 4690035021-인지리 | 1-토지대장 | 313-9  | 429.0   | 대    | 개인    |
| 4690035021-인지리 | 1-토지대장 | 313-10 | 89.0    | 답    | 개인    |
| 4690035021-인지리 | 1-토지대장 | 313-11 | 195.0   | 대    | 개인    |
| 4690035021-인지리 | 1-토지대장 | 313-12 | 405.0   | 대    | 개인    |
| 4690035021-인지리 | 1-토지대장 | 314    | 111.0   | 종교용지 | 법인    |
| 4690035021-인지리 | 1-토지대장 | 314-1  | 24.0    | 하천   | 시,도유지 |
| 4690035021-인지리 | 1-토지대장 | 314-2  | 126.0   | 답    | 개인    |
| 4690035021-인지리 | 1-토지대장 | 315-1  | 393.0   | 대    | 법인    |
| 4690035021-인지리 | 1-토지대장 | 315-2  | 149.0   | 대    | 개인    |
| 4690035021-인지리 | 1-토지대장 | 315-3  | 142.0   | 대    | 개인    |
| 4690035021-인지리 | 1-토지대장 | 316-1  | 373.0   | 대    | 개인    |
| 4690035021-인지리 | 1-토지대장 | 316-3  | 255.0   | 대    | 개인    |
| 4690035021-인지리 | 1-토지대장 | 316-4  | 513.0   | 대    | 개인    |
| 4690035021-인지리 | 1-토지대장 | 316-5  | 337.0   | 대    | 개인    |
| 4690035021-인지리 | 1-토지대장 | 316-7  | 23.0    | 도로   | 개인    |
| 4690035021-인지리 | 1-토지대장 | 316-8  | 17.0    | 도로   | 개인    |
| 4690035021-인지리 | 1-토지대장 | 316-9  | 357.0   | 도로   | 군유지   |
| 4690035021-인지리 | 1-토지대장 | 316-10 | 327.0   | 대    | 개인    |
| 4690035021-인지리 | 1-토지대장 | 316-12 | 506.0   | 대    | 개인    |
| 4690035021-인지리 | 1-토지대장 | 316-13 | 327.0   | 대    | 개인    |
| 4690035021-인지리 | 1-토지대장 | 316-15 | 271.0   | 대    | 개인    |
| 4690035021-인지리 | 1-토지대장 | 316-16 | 7.0     | 대    | 개인    |
| 4690035021-인지리 | 1-토지대장 | 316-17 | 235.0   | 대    | 개인    |
| 4690035021-인지리 | 1-토지대장 | 316-18 | 285.0   | 대    | 개인    |
| 4690035021-인지리 | 1-토지대장 | 316-19 | 231.0   | 대    | 개인    |
| 4690035021-인지리 | 1-토지대장 | 316-21 | 307.0   | 도로   | 국유지   |
| 4690035021-인지리 | 1-토지대장 | 316-22 | 7.0     | 도로   | 군유지   |
| 4690035021-인지리 | 1-토지대장 | 316-23 | 76.0    | 대    | 개인    |
| 4690035021-인지리 | 1-토지대장 | 316-24 | 10.0    | 도로   | 개인    |
| 4690035021-인지리 | 1-토지대장 | 316-25 | 271.0   | 대    | 개인    |
| 4690035021-인지리 | 1-토지대장 | 316-27 | 77.0    | 대    | 개인    |

|                |        |        |       |    |            |
|----------------|--------|--------|-------|----|------------|
| 4690035021-인지리 | 1-토지대장 | 316-28 | 7.0   | 도로 | 군유지        |
| 4690035021-인지리 | 1-토지대장 | 316-29 | 26.0  | 도로 | 군유지        |
| 4690035021-인지리 | 1-토지대장 | 316-30 | 7.0   | 도로 | 개인         |
| 4690035021-인지리 | 1-토지대장 | 316-31 | 3.0   | 도로 | 군유지        |
| 4690035021-인지리 | 1-토지대장 | 316-33 | 244.0 | 대  | 개인         |
| 4690035021-인지리 | 1-토지대장 | 316-34 | 40.0  | 도로 | 개인         |
| 4690035021-인지리 | 1-토지대장 | 316-35 | 23.0  | 도로 | 개인         |
| 4690035021-인지리 | 1-토지대장 | 316-36 | 69.0  | 도로 | 일본인, 창씨명 등 |
| 4690035021-인지리 | 1-토지대장 | 316-38 | 23.0  | 도로 | 개인         |
| 4690035021-인지리 | 1-토지대장 | 316-39 | 7.0   | 도로 | 개인         |
| 4690035021-인지리 | 1-토지대장 | 316-40 | 269.0 | 대  | 개인         |
| 4690035021-인지리 | 1-토지대장 | 316-47 | 39.0  | 대  | 개인         |
| 4690035021-인지리 | 1-토지대장 | 317-2  | 43.0  | 도로 | 개인         |
| 4690035021-인지리 | 1-토지대장 | 317-3  | 26.0  | 도로 | 군유지        |
| 4690035021-인지리 | 1-토지대장 | 318-2  | 633.0 | 대  | 개인         |
| 4690035021-인지리 | 1-토지대장 | 318-3  | 98.0  | 대  | 개인         |
| 4690035021-인지리 | 1-토지대장 | 319-2  | 417.0 | 대  | 개인         |
| 4690035021-인지리 | 1-토지대장 | 320    | 212.0 | 대  | 개인         |
| 4690035021-인지리 | 1-토지대장 | 321-1  | 255.0 | 대  | 국유지        |
| 4690035021-인지리 | 1-토지대장 | 321-2  | 57.0  | 도로 | 국유지        |
| 4690035021-인지리 | 1-토지대장 | 321-3  | 400.0 | 대  | 개인         |
| 4690035021-인지리 | 1-토지대장 | 321-4  | 955.0 | 전  | 개인         |
| 4690035021-인지리 | 1-토지대장 | 321-5  | 195.0 | 대  | 개인         |
| 4690035021-인지리 | 1-토지대장 | 321-6  | 542.0 | 대  | 국유지        |
| 4690035021-인지리 | 1-토지대장 | 322    | 175.0 | 답  | 개인         |
| 4690035021-인지리 | 1-토지대장 | 322-1  | 326.0 | 도로 | 시,도유지      |
| 4690035021-인지리 | 1-토지대장 | 322-2  | 47.0  | 하천 | 시,도유지      |
| 4690035021-인지리 | 1-토지대장 | 322-3  | 21.0  | 하천 | 시,도유지      |
| 4690035021-인지리 | 1-토지대장 | 323-1  | 746.0 | 대  | 개인         |
| 4690035021-인지리 | 1-토지대장 | 323-2  | 76.0  | 도로 | 군유지        |
| 4690035021-인지리 | 1-토지대장 | 323-3  | 120.0 | 하천 | 시,도유지      |
| 4690035021-인지리 | 1-토지대장 | 324-1  | 625.0 | 답  | 개인         |
| 4690035021-인지리 | 1-토지대장 | 324-3  | 40.0  | 도로 | 군유지        |
| 4690035021-인지리 | 1-토지대장 | 324-4  | 6.0   | 하천 | 시,도유지      |
| 4690035021-인지리 | 1-토지대장 | 325-1  | 662.0 | 답  | 개인         |
| 4690035021-인지리 | 1-토지대장 | 325-2  | 92.0  | 답  | 시,도유지      |
| 4690035021-인지리 | 1-토지대장 | 325-3  | 120.0 | 답  | 시,도유지      |
| 4690035021-인지리 | 1-토지대장 | 325-4  | 579.0 | 답  | 개인         |
| 4690035021-인지리 | 1-토지대장 | 325-5  | 24.0  | 도로 | 군유지        |
| 4690035021-인지리 | 1-토지대장 | 325-6  | 46.0  | 도로 | 시,도유지      |
| 4690035021-인지리 | 1-토지대장 | 325-8  | 99.0  | 도로 | 시,도유지      |
| 4690035021-인지리 | 1-토지대장 | 325-9  | 13.0  | 도로 | 군유지        |
| 4690035021-인지리 | 1-토지대장 | 325-10 | 23.0  | 도로 | 시,도유지      |
| 4690035021-인지리 | 1-토지대장 | 325-11 | 265.0 | 도로 | 시,도유지      |
| 4690035021-인지리 | 1-토지대장 | 325-12 | 323.0 | 도로 | 시,도유지      |

|                |        |        |         |      |            |
|----------------|--------|--------|---------|------|------------|
| 4690035021-인지리 | 1-토지대장 | 325-13 | 135.0   | 도로   | 시,도유지      |
| 4690035021-인지리 | 1-토지대장 | 325-14 | 78.0    | 하천   | 시,도유지      |
| 4690035021-인지리 | 1-토지대장 | 325-15 | 45.0    | 하천   | 시,도유지      |
| 4690035021-인지리 | 1-토지대장 | 325-16 | 73.0    | 하천   | 시,도유지      |
| 4690035021-인지리 | 1-토지대장 | 326    | 350.0   | 대    | 개인         |
| 4690035021-인지리 | 1-토지대장 | 327-1  | 255.0   | 대    | 개인         |
| 4690035021-인지리 | 1-토지대장 | 327-2  | 288.0   | 대    | 개인         |
| 4690035021-인지리 | 1-토지대장 | 327-3  | 298.0   | 대    | 개인         |
| 4690035021-인지리 | 1-토지대장 | 327-4  | 165.0   | 대    | 개인         |
| 4690035021-인지리 | 1-토지대장 | 327-5  | 360.0   | 대    | 개인         |
| 4690035021-인지리 | 1-토지대장 | 327-6  | 251.0   | 대    | 개인         |
| 4690035021-인지리 | 1-토지대장 | 327-7  | 80.0    | 대    | 개인         |
| 4690035021-인지리 | 1-토지대장 | 327-8  | 172.0   | 대    | 개인         |
| 4690035021-인지리 | 1-토지대장 | 327-9  | 145.0   | 대    | 개인         |
| 4690035021-인지리 | 1-토지대장 | 327-10 | 106.0   | 대    | 개인         |
| 4690035021-인지리 | 1-토지대장 | 327-11 | 79.0    | 대    | 개인         |
| 4690035021-인지리 | 1-토지대장 | 327-12 | 284.0   | 대    | 개인         |
| 4690035021-인지리 | 1-토지대장 | 327-13 | 215.0   | 대    | 개인         |
| 4690035021-인지리 | 1-토지대장 | 327-14 | 30.0    | 도로   | 군유지        |
| 4690035021-인지리 | 1-토지대장 | 327-15 | 10.0    | 도로   | 군유지        |
| 4690035021-인지리 | 1-토지대장 | 327-16 | 30.0    | 대    | 개인         |
| 4690035021-인지리 | 1-토지대장 | 327-17 | 608.0   | 대    | 개인         |
| 4690035021-인지리 | 1-토지대장 | 328    | 132.0   | 대    | 군유지        |
| 4690035021-인지리 | 1-토지대장 | 329    | 238.0   | 대    | 개인         |
| 4690035021-인지리 | 1-토지대장 | 330-1  | 595.0   | 대    | 개인         |
| 4690035021-인지리 | 1-토지대장 | 330-2  | 327.0   | 대    | 개인         |
| 4690035021-인지리 | 1-토지대장 | 330-3  | 149.0   | 대    | 개인         |
| 4690035021-인지리 | 1-토지대장 | 331    | 516.0   | 대    | 개인         |
| 4690035021-인지리 | 1-토지대장 | 332    | 1,593.0 | 대    | 개인         |
| 4690035021-인지리 | 1-토지대장 | 333-1  | 317.0   | 전    | 개인         |
| 4690035021-인지리 | 1-토지대장 | 333-2  | 347.0   | 전    | 개인         |
| 4690035021-인지리 | 1-토지대장 | 334    | 380.0   | 대    | 개인         |
| 4690035021-인지리 | 1-토지대장 | 335    | 777.0   | 전    | 개인         |
| 4690035021-인지리 | 1-토지대장 | 336    | 192.0   | 전    | 개인         |
| 4690035021-인지리 | 1-토지대장 | 337-1  | 245.0   | 대    | 기타단체       |
| 4690035021-인지리 | 1-토지대장 | 337-2  | 542.0   | 종교용지 | 기타단체       |
| 4690035021-인지리 | 1-토지대장 | 337-3  | 40.0    | 대    | 일본인, 창씨명 등 |
| 4690035021-인지리 | 1-토지대장 | 337-4  | 565.0   | 대    | 개인         |
| 4690035021-인지리 | 1-토지대장 | 337-5  | 33.0    | 대    | 일본인, 창씨명 등 |
| 4690035021-인지리 | 1-토지대장 | 337-6  | 235.0   | 대    | 일본인, 창씨명 등 |
| 4690035021-인지리 | 1-토지대장 | 337-7  | 307.0   | 대    | 개인         |
| 4690035021-인지리 | 1-토지대장 | 337-8  | 235.0   | 대    | 개인         |
| 4690035021-인지리 | 1-토지대장 | 337-9  | 965.0   | 대    | 개인         |
| 4690035021-인지리 | 1-토지대장 | 337-10 | 463.0   | 대    | 개인         |
| 4690035021-인지리 | 1-토지대장 | 337-11 | 671.0   | 대    | 개인         |

|                |        |        |         |    |            |
|----------------|--------|--------|---------|----|------------|
| 4690035021-인지리 | 1-토지대장 | 337-12 | 20.0    | 대  | 개인         |
| 4690035021-인지리 | 1-토지대장 | 337-13 | 281.0   | 대  | 개인         |
| 4690035021-인지리 | 1-토지대장 | 337-14 | 159.0   | 대  | 개인         |
| 4690035021-인지리 | 1-토지대장 | 337-15 | 423.0   | 대  | 개인         |
| 4690035021-인지리 | 1-토지대장 | 337-16 | 1,094.0 | 대  | 개인         |
| 4690035021-인지리 | 1-토지대장 | 337-17 | 20.0    | 대  | 개인         |
| 4690035021-인지리 | 1-토지대장 | 337-18 | 268.0   | 대  | 개인         |
| 4690035021-인지리 | 1-토지대장 | 337-19 | 264.0   | 대  | 개인         |
| 4690035021-인지리 | 1-토지대장 | 337-20 | 161.0   | 대  | 개인         |
| 4690035021-인지리 | 1-토지대장 | 337-21 | 13.0    | 대  | 개인         |
| 4690035021-인지리 | 1-토지대장 | 337-22 | 26.0    | 대  | 개인         |
| 4690035021-인지리 | 1-토지대장 | 337-23 | 121.0   | 대  | 개인         |
| 4690035021-인지리 | 1-토지대장 | 337-24 | 859.0   | 대  | 개인         |
| 4690035021-인지리 | 1-토지대장 | 337-25 | 221.0   | 대  | 개인         |
| 4690035021-인지리 | 1-토지대장 | 337-26 | 245.0   | 대  | 개인         |
| 4690035021-인지리 | 1-토지대장 | 337-27 | 228.0   | 대  | 일본인, 창씨명 등 |
| 4690035021-인지리 | 1-토지대장 | 337-28 | 278.0   | 대  | 개인         |
| 4690035021-인지리 | 1-토지대장 | 337-29 | 245.0   | 대  | 개인         |
| 4690035021-인지리 | 1-토지대장 | 337-30 | 334.0   | 대  | 개인         |
| 4690035021-인지리 | 1-토지대장 | 337-31 | 132.0   | 대  | 개인         |
| 4690035021-인지리 | 1-토지대장 | 337-32 | 23.0    | 대  | 개인         |
| 4690035021-인지리 | 1-토지대장 | 337-33 | 255.0   | 대  | 개인         |
| 4690035021-인지리 | 1-토지대장 | 337-34 | 23.0    | 대  | 군유지        |
| 4690035021-인지리 | 1-토지대장 | 337-35 | 258.0   | 대  | 군유지        |
| 4690035021-인지리 | 1-토지대장 | 337-36 | 899.0   | 대  | 개인         |
| 4690035021-인지리 | 1-토지대장 | 337-37 | 202.0   | 대  | 개인         |
| 4690035021-인지리 | 1-토지대장 | 337-38 | 159.0   | 대  | 개인         |
| 4690035021-인지리 | 1-토지대장 | 337-39 | 126.0   | 대  | 개인         |
| 4690035021-인지리 | 1-토지대장 | 337-40 | 228.0   | 대  | 개인         |
| 4690035021-인지리 | 1-토지대장 | 337-41 | 99.0    | 대  | 개인         |
| 4690035021-인지리 | 1-토지대장 | 337-42 | 298.0   | 대  | 개인         |
| 4690035021-인지리 | 1-토지대장 | 337-43 | 13.0    | 도로 | 국유지        |
| 4690035021-인지리 | 1-토지대장 | 337-44 | 33.0    | 도로 | 국유지        |
| 4690035021-인지리 | 1-토지대장 | 337-45 | 383.0   | 도로 | 국유지        |
| 4690035021-인지리 | 1-토지대장 | 337-46 | 99.0    | 도로 | 국유지        |
| 4690035021-인지리 | 1-토지대장 | 337-47 | 493.0   | 대  | 개인         |
| 4690035021-인지리 | 1-토지대장 | 337-48 | 7.0     | 도로 | 군유지        |
| 4690035021-인지리 | 1-토지대장 | 337-49 | 36.0    | 도로 | 일본인, 창씨명 등 |
| 4690035021-인지리 | 1-토지대장 | 337-50 | 87.0    | 도로 | 개인         |
| 4690035021-인지리 | 1-토지대장 | 337-51 | 30.0    | 도로 | 시,도유지      |
| 4690035021-인지리 | 1-토지대장 | 338-1  | 254.0   | 대  | 개인         |
| 4690035021-인지리 | 1-토지대장 | 338-2  | 243.0   | 대  | 개인         |
| 4690035021-인지리 | 1-토지대장 | 338-3  | 83.0    | 도로 | 시,도유지      |
| 4690035021-인지리 | 1-토지대장 | 338-4  | 233.0   | 도로 | 시,도유지      |
| 4690035021-인지리 | 1-토지대장 | 339    | 139.0   | 도로 | 시,도유지      |

|                |        |        |         |     |       |
|----------------|--------|--------|---------|-----|-------|
| 4690035021-인지리 | 1-토지대장 | 340-1  | 397.0   | 대   | 개인    |
| 4690035021-인지리 | 1-토지대장 | 340-2  | 139.0   | 대   | 개인    |
| 4690035021-인지리 | 1-토지대장 | 340-3  | 827.0   | 답   | 개인    |
| 4690035021-인지리 | 1-토지대장 | 340-4  | 13.0    | 대   | 개인    |
| 4690035021-인지리 | 1-토지대장 | 340-5  | 357.0   | 대   | 개인    |
| 4690035021-인지리 | 1-토지대장 | 340-6  | 202.0   | 도로  | 시,도유지 |
| 4690035021-인지리 | 1-토지대장 | 340-7  | 110.0   | 답   | 개인    |
| 4690035021-인지리 | 1-토지대장 | 340-8  | 84.0    | 답   | 군유지   |
| 4690035021-인지리 | 1-토지대장 | 341-1  | 2,467.0 | 잡종지 | 군유지   |
| 4690035021-인지리 | 1-토지대장 | 341-2  | 301.0   | 도로  | 시,도유지 |
| 4690035021-인지리 | 1-토지대장 | 341-3  | 36.0    | 도로  | 군유지   |
| 4690035021-인지리 | 1-토지대장 | 341-4  | 63.0    | 도로  | 시,도유지 |
| 4690035021-인지리 | 1-토지대장 | 341-5  | 99.0    | 대   | 개인    |
| 4690035021-인지리 | 1-토지대장 | 341-6  | 538.0   | 잡종지 | 군유지   |
| 4690035021-인지리 | 1-토지대장 | 341-7  | 1,169.0 | 도로  | 시,도유지 |
| 4690035021-인지리 | 1-토지대장 | 341-10 | 1,732.0 | 도로  | 군유지   |
| 4690035021-인지리 | 1-토지대장 | 341-11 | 117.0   | 대   | 군유지   |
| 4690035021-인지리 | 1-토지대장 | 341-12 | 191.0   | 잡종지 | 군유지   |
| 4690035021-인지리 | 1-토지대장 | 342-4  | 56.0    | 도로  | 군유지   |
| 4690035021-인지리 | 1-토지대장 | 342-5  | 46.0    | 도로  | 군유지   |
| 4690035021-인지리 | 1-토지대장 | 342-6  | 30.0    | 도로  | 개인    |
| 4690035021-인지리 | 1-토지대장 | 342-7  | 17.0    | 도로  | 군유지   |
| 4690035021-인지리 | 1-토지대장 | 342-9  | 172.0   | 대   | 개인    |
| 4690035021-인지리 | 1-토지대장 | 342-10 | 92.0    | 답   | 개인    |
| 4690035021-인지리 | 1-토지대장 | 342-11 | 132.0   | 도로  | 시,도유지 |
| 4690035021-인지리 | 1-토지대장 | 342-12 | 129.0   | 대   | 개인    |
| 4690035021-인지리 | 1-토지대장 | 342-13 | 149.0   | 답   | 개인    |
| 4690035021-인지리 | 1-토지대장 | 342-15 | 79.0    | 답   | 개인    |
| 4690035021-인지리 | 1-토지대장 | 342-16 | 248.0   | 대   | 개인    |
| 4690035021-인지리 | 1-토지대장 | 342-17 | 165.0   | 대   | 군유지   |
| 4690035021-인지리 | 1-토지대장 | 342-18 | 26.0    | 잡종지 | 개인    |
| 4690035021-인지리 | 1-토지대장 | 342-19 | 63.0    | 잡종지 | 개인    |
| 4690035021-인지리 | 1-토지대장 | 342-20 | 83.0    | 잡종지 | 개인    |
| 4690035021-인지리 | 1-토지대장 | 342-21 | 33.0    | 잡종지 | 개인    |
| 4690035021-인지리 | 1-토지대장 | 342-22 | 60.0    | 대   | 군유지   |
| 4690035021-인지리 | 1-토지대장 | 342-23 | 152.0   | 잡종지 | 개인    |
| 4690035021-인지리 | 1-토지대장 | 342-24 | 228.0   | 대   | 개인    |
| 4690035021-인지리 | 1-토지대장 | 342-25 | 522.0   | 잡종지 | 개인    |
| 4690035021-인지리 | 1-토지대장 | 342-27 | 139.0   | 도로  | 시,도유지 |
| 4690035021-인지리 | 1-토지대장 | 342-28 | 26.0    | 답   | 개인    |
| 4690035021-인지리 | 1-토지대장 | 342-29 | 16.0    | 대   | 개인    |
| 4690035021-인지리 | 1-토지대장 | 343    | 139.0   | 답   | 개인    |
| 4690035021-인지리 | 1-토지대장 | 344-1  | 102.0   | 도로  | 군유지   |
| 4690035021-인지리 | 1-토지대장 | 344-2  | 40.0    | 답   | 개인    |
| 4690035021-인지리 | 1-토지대장 | 345-1  | 473.0   | 대   | 개인    |

|                |        |        |         |      |       |
|----------------|--------|--------|---------|------|-------|
| 4690035021-인지리 | 1-토지대장 | 345-3  | 109.0   | 대    | 개인    |
| 4690035021-인지리 | 1-토지대장 | 345-4  | 575.0   | 대    | 개인    |
| 4690035021-인지리 | 1-토지대장 | 346    | 990.0   | 대    | 개인    |
| 4690035021-인지리 | 1-토지대장 | 346-5  | 4,667.0 | 전    | 개인    |
| 4690035021-인지리 | 1-토지대장 | 346-10 | 531.0   | 대    | 개인    |
| 4690035021-인지리 | 1-토지대장 | 346-11 | 120.0   | 전    | 개인    |
| 4690035021-인지리 | 1-토지대장 | 346-12 | 336.0   | 대    | 개인    |
| 4690035021-인지리 | 1-토지대장 | 346-14 | 183.0   | 도로   | 개인    |
| 4690035021-인지리 | 1-토지대장 | 346-17 | 548.0   | 전    | 개인    |
| 4690035021-인지리 | 1-토지대장 | 347-2  | 20.0    | 도로   | 군유지   |
| 4690035021-인지리 | 1-토지대장 | 348    | 238.0   | 전    | 개인    |
| 4690035021-인지리 | 1-토지대장 | 352-1  | 660.0   | 대    | 개인    |
| 4690035021-인지리 | 1-토지대장 | 352-2  | 40.0    | 도로   | 군유지   |
| 4690035021-인지리 | 1-토지대장 | 352-3  | 824.0   | 전    | 개인    |
| 4690035021-인지리 | 1-토지대장 | 356-1  | 79.0    | 도로   | 군유지   |
| 4690035021-인지리 | 1-토지대장 | 356-2  | 76.0    | 도로   | 시,도유지 |
| 4690035021-인지리 | 1-토지대장 | 357-1  | 17.0    | 도로   | 국유지   |
| 4690035021-인지리 | 1-토지대장 | 357-2  | 337.0   | 도로   | 시,도유지 |
| 4690035021-인지리 | 1-토지대장 | 358    | 572.0   | 도로   | 군유지   |
| 4690035021-인지리 | 1-토지대장 | 359    | 55.0    | 대    | 개인    |
| 4690035021-인지리 | 1-토지대장 | 359-1  | 212.0   | 대    | 개인    |
| 4690035021-인지리 | 1-토지대장 | 359-2  | 104.0   | 대    | 개인    |
| 4690035021-인지리 | 1-토지대장 | 360-1  | 63.0    | 도로   | 군유지   |
| 4690035021-인지리 | 1-토지대장 | 360-2  | 135.0   | 답    | 개인    |
| 4690035021-인지리 | 1-토지대장 | 360-3  | 60.0    | 답    | 개인    |
| 4690035021-인지리 | 1-토지대장 | 361-1  | 198.0   | 도로   | 군유지   |
| 4690035021-인지리 | 1-토지대장 | 361-2  | 20.0    | 대    | 개인    |
| 4690035021-인지리 | 1-토지대장 | 362-1  | 1,276.0 | 대    | 개인    |
| 4690035021-인지리 | 1-토지대장 | 362-2  | 7.0     | 도로   | 국유지   |
| 4690035021-인지리 | 1-토지대장 | 363-1  | 1,627.0 | 전    | 개인    |
| 4690035021-인지리 | 1-토지대장 | 363-2  | 840.0   | 대    | 개인    |
| 4690035021-인지리 | 1-토지대장 | 363-3  | 202.0   | 전    | 개인    |
| 4690035021-인지리 | 1-토지대장 | 363-4  | 159.0   | 대    | 개인    |
| 4690035021-인지리 | 1-토지대장 | 363-5  | 9.0     | 구거   | 군유지   |
| 4690035021-인지리 | 1-토지대장 | 364-1  | 739.0   | 전    | 개인    |
| 4690035021-인지리 | 1-토지대장 | 364-2  | 340.0   | 도로   | 군유지   |
| 4690035021-인지리 | 1-토지대장 | 364-3  | 166.0   | 전    | 개인    |
| 4690035021-인지리 | 1-토지대장 | 364-5  | 254.0   | 대    | 개인    |
| 4690035021-인지리 | 1-토지대장 | 364-6  | 227.0   | 대    | 개인    |
| 4690035021-인지리 | 1-토지대장 | 364-7  | 143.0   | 전    | 개인    |
| 4690035021-인지리 | 1-토지대장 | 364-8  | 363.0   | 전    | 개인    |
| 4690035021-인지리 | 1-토지대장 | 364-9  | 1,157.0 | 종교용지 | 법인    |
| 4690035021-인지리 | 1-토지대장 | 364-10 | 32.0    | 전    | 개인    |
| 4690035021-인지리 | 1-토지대장 | 364-11 | 3.0     | 전    | 개인    |
| 4690035021-인지리 | 1-토지대장 | 365-1  | 264.0   | 도로   | 시,도유지 |

|                |        |        |         |      |       |
|----------------|--------|--------|---------|------|-------|
| 4690035021-인지리 | 1-토지대장 | 591    | 152.0   | 전    | 개인    |
| 4690035021-인지리 | 1-토지대장 | 642-2  | 452.0   | 대    | 개인    |
| 4690035021-인지리 | 1-토지대장 | 642-22 | 20.0    | 도로   | 개인    |
| 4690035021-인지리 | 1-토지대장 | 642-27 | 2,544.0 | 답    | 개인    |
| 4690035021-인지리 | 1-토지대장 | 642-28 | 930.0   | 대    | 법인    |
| 4690035021-인지리 | 1-토지대장 | 642-34 | 677.0   | 도로   | 균유지   |
| 4690035021-인지리 | 1-토지대장 | 642-47 | 4.0     | 도로   | 시,도유지 |
| 4690035021-인지리 | 1-토지대장 | 642-56 | 183.0   | 하천   | 시,도유지 |
| 4690035021-인지리 | 1-토지대장 | 642-58 | 84.0    | 대    | 기타단체  |
| 4690035021-인지리 | 1-토지대장 | 642-59 | 692.0   | 종교용지 | 법인    |
| 4690035021-인지리 | 1-토지대장 | 642-60 | 1.0     | 대    | 법인    |
| 4690035021-인지리 | 1-토지대장 | 642-61 | 43.0    | 대    | 법인    |
| 4690035021-인지리 | 1-토지대장 | 644    | 436.0   | 대    | 개인    |
| 4690035021-인지리 | 1-토지대장 | 645    | 809.0   | 대    | 개인    |
| 4690035021-인지리 | 1-토지대장 | 645-1  | 499.0   | 대    | 개인    |
| 4690035021-인지리 | 1-토지대장 | 645-2  | 1,580.0 | 전    | 개인    |
| 4690035021-인지리 | 1-토지대장 | 645-3  | 3,874.0 | 전    | 개인    |
| 4690035021-인지리 | 1-토지대장 | 645-4  | 188.0   | 전    | 개인    |
| 4690035021-인지리 | 1-토지대장 | 645-5  | 331.0   | 전    | 개인    |
| 4690035021-인지리 | 1-토지대장 | 645-6  | 483.0   | 전    | 개인    |
| 4690035021-인지리 | 1-토지대장 | 645-7  | 392.0   | 대    | 개인    |
| 4690035021-인지리 | 1-토지대장 | 645-8  | 332.0   | 대    | 개인    |
| 4690035021-인지리 | 1-토지대장 | 645-10 | 12.0    | 대    | 개인    |
| 4690035021-인지리 | 1-토지대장 | 646-1  | 562.0   | 대    | 개인    |
| 4690035021-인지리 | 1-토지대장 | 646-2  | 645.0   | 대    | 개인    |
| 4690035021-인지리 | 1-토지대장 | 646-3  | 50.0    | 대    | 개인    |
| 4690035021-인지리 | 1-토지대장 | 646-4  | 208.0   | 대    | 개인    |
| 4690035021-인지리 | 1-토지대장 | 646-5  | 370.0   | 대    | 개인    |
| 4690035021-인지리 | 1-토지대장 | 647    | 129.0   | 대    | 개인    |
| 4690035021-인지리 | 1-토지대장 | 649-1  | 784.0   | 대    | 개인    |
| 4690035021-인지리 | 1-토지대장 | 649-3  | 17.0    | 도로   | 균유지   |
| 4690035021-인지리 | 1-토지대장 | 649-4  | 52.0    | 하천   | 시,도유지 |
| 4690035021-인지리 | 1-토지대장 | 650-4  | 81.0    | 답    | 개인    |
| 4690035021-인지리 | 1-토지대장 | 653    | 1,255.0 | 도로   | 균유지   |
| 4690035021-인지리 | 1-토지대장 | 653-1  | 2,066.0 | 전    | 개인    |
| 4690035021-인지리 | 1-토지대장 | 653-2  | 340.0   | 전    | 개인    |
| 4690035021-인지리 | 1-토지대장 | 653-3  | 357.0   | 전    | 개인    |
| 4690035021-인지리 | 1-토지대장 | 653-6  | 1,610.0 | 대    | 개인    |
| 4690035021-인지리 | 1-토지대장 | 653-8  | 379.0   | 임야   | 개인    |
| 4690035021-인지리 | 1-토지대장 | 654-2  | 2,873.0 | 대    | 균유지   |
| 4690035021-인지리 | 1-토지대장 | 654-3  | 455.0   | 대    | 개인    |
| 4690035021-인지리 | 1-토지대장 | 654-7  | 3.0     | 전    | 개인    |
| 4690035021-인지리 | 1-토지대장 | 654-8  | 155.0   | 대    | 개인    |
| 4690035021-인지리 | 1-토지대장 | 656    | 526.0   | 전    | 개인    |
| 4690035021-인지리 | 1-토지대장 | 660-1  | 555.0   | 전    | 개인    |

|                |        |        |          |    |     |
|----------------|--------|--------|----------|----|-----|
| 4690035021-인지리 | 1-토지대장 | 660-2  | 99.0     | 전  | 개인  |
| 4690035021-인지리 | 1-토지대장 | 660-3  | 350.0    | 대  | 개인  |
| 4690035021-인지리 | 1-토지대장 | 660-4  | 202.0    | 전  | 개인  |
| 4690035021-인지리 | 1-토지대장 | 674    | 1,030.0  | 답  | 개인  |
| 4690035021-인지리 | 1-토지대장 | 674-1  | 276.0    | 답  | 개인  |
| 4690035021-인지리 | 1-토지대장 | 674-2  | 244.0    | 답  | 개인  |
| 4690035021-인지리 | 1-토지대장 | 812-8  | 432.0    | 하천 | 국유지 |
| 4690035021-인지리 | 1-토지대장 | 812-9  | 107.0    | 하천 | 국유지 |
| 4690035021-인지리 | 1-토지대장 | 812-10 | 73.0     | 하천 | 국유지 |
| 4690035021-인지리 | 1-토지대장 | 812-11 | 118.0    | 하천 | 국유지 |
| 4690035021-인지리 | 1-토지대장 | 812-12 | 9,315.0  | 하천 | 국유지 |
| 4690035021-인지리 | 1-토지대장 | 817    | 639.0    | 도로 | 국유지 |
| 4690035021-인지리 | 1-토지대장 | 817-2  | 5,511.0  | 도로 | 국유지 |
| 4690035021-인지리 | 1-토지대장 | 818    | 47.0     | 구거 | 국유지 |
| 4690035021-인지리 | 1-토지대장 | 818-2  | 193.0    | 구거 | 국유지 |
| 4690035021-인지리 | 1-토지대장 | 818-3  | 792.0    | 구거 | 국유지 |
| 4690035021-인지리 | 1-토지대장 | 818-4  | 16.0     | 대  | 개인  |
| 4690035021-인지리 | 1-토지대장 | 819    | 23.0     | 도로 | 국유지 |
| 4690035021-인지리 | 1-토지대장 | 819-1  | 18.0     | 대  | 개인  |
| 4690035021-인지리 | 1-토지대장 | 819-3  | 3,186.0  | 도로 | 국유지 |
| 4690035021-인지리 | 1-토지대장 | 820    | 813.0    | 도로 | 국유지 |
| 4690035021-인지리 | 1-토지대장 | 822    | 3,977.0  | 도로 | 국유지 |
| 4690035021-인지리 | 1-토지대장 | 823    | 6,482.0  | 도로 | 국유지 |
| 4690035021-인지리 | 1-토지대장 | 823-1  | 106.0    | 하천 | 국유지 |
| 4690035021-인지리 | 1-토지대장 | 824-1  | 4,814.0  | 구거 | 국유지 |
| 4690035021-인지리 | 1-토지대장 | 825    | 93.0     | 도로 | 국유지 |
| 4690035021-인지리 | 2-임야대장 | 산13-5  | 240.0    | 도로 | 개인  |
| 4690035021-인지리 | 2-임야대장 | 산13-6  | 192.0    | 임야 | 개인  |
| 4690035021-인지리 | 2-임야대장 | 산13-8  | 74.0     | 임야 | 개인  |
| 4690035021-인지리 | 2-임야대장 | 산40    | 5,364.0  | 임야 | 개인  |
| 4690035021-인지리 | 2-임야대장 | 산40-2  | 258.0    | 임야 | 개인  |
| 4690035021-인지리 | 2-임야대장 | 산42    | 7,140.0  | 임야 | 개인  |
| 4690035021-인지리 | 2-임야대장 | 산43    | 39,191.0 | 임야 | 중종  |
| 4690035021-인지리 | 2-임야대장 | 산43-1  | 974.0    | 임야 | 개인  |
| 4690035021-인지리 | 2-임야대장 | 산43-2  | 470.0    | 임야 | 개인  |
| 4690035021-인지리 | 2-임야대장 | 산43-3  | 757.0    | 임야 | 개인  |
| 4690035021-인지리 | 2-임야대장 | 산43-4  | 691.0    | 임야 | 개인  |
| 4690035021-인지리 | 2-임야대장 | 산43-5  | 108.0    | 임야 | 개인  |
| 4690035021-인지리 | 2-임야대장 | 산43-6  | 222.0    | 임야 | 개인  |
| 4690035021-인지리 | 2-임야대장 | 산43-7  | 529.0    | 임야 | 개인  |
| 4690035021-인지리 | 2-임야대장 | 산44-1  | 7,438.0  | 임야 | 개인  |
| 4690035021-인지리 | 2-임야대장 | 산44-3  | 1,983.0  | 임야 | 개인  |
| 4690035021-인지리 | 2-임야대장 | 산45    | 11,126.0 | 임야 | 개인  |
| 4690035021-인지리 | 2-임야대장 | 산45-1  | 927.0    | 임야 | 개인  |
| 4690035021-인지리 | 2-임야대장 | 산45-2  | 363.0    | 임야 | 개인  |

|                |        |       |       |    |    |
|----------------|--------|-------|-------|----|----|
| 4690035021-인지리 | 2-임야대장 | 산45-3 | 261.0 | 임야 | 개인 |
| 4690035021-인지리 | 2-임야대장 | 산45-5 | 530.0 | 임야 | 개인 |