

2024년 고군면 『평산지구』 외 5지구

지적재조사 사업지구 경미한 변경 추진계획

2024년 고군면 도평리 「평산지구」 외 5지구 지적재조사사업의 원활한 추진을 위하여 「지적재조사에 관한 특별법」 제6조에 따라 실시계획 수립 후, 사업지구 내 토지이동(지구계 분할) 및 추가 지정 등에 따른 필지수 및 면적 변동으로 경미한 변경 추진코자 함.

I 사업개요

- 시 행 자 : 진도군수
- 사 업 명 : 고군면 평산지구 외 6지구 지적재조사사업
(고군면 평산지구, 향동지구, 의신면 옥대지구, 임회면 장구포지구, 지산면 고길지구, 세포지구, 내삼당지구)
- 사업규모(변경) : *당초 1,201필지 / 529,798㎡ *변경 1,207필지 / 512,362㎡

※ 변경사유 : 토지이동 및 지적불부합 필지 추가 편입

- 고군면 평산지구 : 85필지 / 50,074㎡ * 85필지 / 49,460㎡
- 고군면 향동지구 : 354필지 / 173,602㎡ *(변경없음)
- 의신면 옥대지구 : 175필지 / 69,925㎡ * 175필지 / 62,244㎡
- 임회면 장구포지구 : 242필지 / 105,323㎡ * 244필지 / 102,441㎡
- 지산면 고길지구 : 151필지 / 48,018㎡ * 151필지 / 47,091㎡
- 지산면 세포지구 : 112필지 / 50,935㎡ * 115필지 / 46,049㎡
- 지산면 내삼당지구 : 82필지 / 31,193㎡ * 83필지 / 31,475㎡

□ 사업기간 : 2024. 1. 1. ~ 2025. 12. 31.

□ 사업비 : 246,541,000원(국비 100%) ※2024년 국고보조 확정내시

○ 지적재조사 측량비 : 224,587,000원

○ 기준점 측량비 : 10,210,200원

○ 운영비 : 11,740,000원

※ 지적공부 면적증감에 따른 감정평가수수료 및 조정금 지급 부족액은 별도 예산편성

□ 사업지구선정 사유

- 농촌마을 주택지와 새마을 사업 도로 등 실제 이용 현황과 지적공부 경계가 서로 다른 지적불부합지가 다수 존재하는 지역을 중심으로
- 지적재조사사업을 통해 점유 경계와 공부상 경계를 일치시킴으로서 경계 분쟁을 해소하고 소유자의 재산권을 보호하고자 함

II 추진배경

□ 근거법령

○ 지적재조사에 관한 특별법 제7조(지적재조사지구의 지정)

○ 지적재조사에 관한 특별법 시행령 제8조제3호(지적재조사지구의 경미한 변경)

※ 필지 및 면적의 100분의 20 이내의 증·감

□ 실시계획 변경사유

- 지적재조사지구 내 토지이동(지구계 분할) 및 편입필지 추가 등에 따른 필지수 및 면적 변동으로 사업지구 조정을 위한 실시계획 변경 필요



세부내용

1. 고군면 평산지구

- 지구명 : 고군면 평산지구
- 위치 : 고군면 도평리 204-1번지 일원
- 사업량 : 85필지 / 49,460㎡(변경) *당초 : 85필지 / 50,074㎡

□ 토지소유 현황

구분		합계	민유지	국·공유지	기타
당초	필지수	85	72	11	2
	소유자	42	37	3	2
	면적(㎡)	50,074	41,892	7,065	1,117
변경	필지수	85	72	11	2
	소유자	42	37	3	2
	면적(㎡)	49,460	41,892	6,451	1,117

□ 지목별 현황

구분		합계	전	답	대	임야	기타
당초	필지수	85	31	4	36	1	13
	면적(㎡)	50,074	27,161	1,580	13,170	2,321	5,842
변경	필지수	85	31	4	36	1	13
	면적(㎡)	49,460	27,161	1,580	13,170	2,321	5,062

□ 건축물 현황

구분	합계	단독주택	공동주택	근린생활시설		창고시설	공장	기타	비고
				제1종	제2종				
필지수	21	20	-	-	-	1	-	-	변동 없음

2. 고군면 향동지구

- 지 구 명 : 향동지구
- 위 치 : 고군면 향동리 1057번지 일원
- 사 업 량 : 당초 : 354필지 / 173,602㎡

□ 토지소유 현황

구분		합계	민유지	국·공유지	기타
당초	필지수	354	301	52	1
	소유자	186	181	4	1
	면적(㎡)	173,602	87,292	85,739	571

□ 지목별 현황

구분		합계	전	답	대	임야	기타
당초	필지수	354	29	33	218	1	73
	면적(㎡)	173,602	14,263	4,764	65,150	66	89,359

□ 건축물 현황

구분	합계	단독주택	공동주택	근린생활시설		창고시설	공장	기타	비고
				제1종	제2종				
필지수	139	128	-	3	-	1	1	6	변동 없음

3. 의신면 옥대지구

- 지구명 : 옥대지구

- 위치 : 의신면 옥대리 716번지 일원

- 사업량 : 175필지 / 62,244㎡(변경) *당초 : 175필지 / 69,925㎡

□ 토지소유 현황

구분		합계	민유지	국·공유지	기타
당초	필지수	175	136	39	0
	소유자	104	98	6	0
	면적(㎡)	69,925	47,848	22,077	0
변경	필지수	175	136	39	0
	소유자	105	99	6	0
	면적(㎡)	62,244	47,848	14,396	0

□ 지목별 현황

구분		합계	전	답	대	임야	기타
당초	필지수	175	7	21	104	1	42
	면적(㎡)	69,925	4,677	13,167	27,532	152	24,397
변경	필지수	175	7	21	104	1	42
	면적(㎡)	62,244	4,677	13,167	27,532	152	16,716

□ 건축물 현황

구분	합계	단독주택	공동주택	근린생활시설		창고시설	공장	기타	비고
				제1종	제2종				
필지수	104	78	-	2	2	21	2	-	변동 없음

4. 임희면 장구포지구

- 지 구 명 : 장구포지구

- 위 치 : 임희면 삼막리 1203-1번지 일원

- 사 업 량 : 244필지(변경) / 102,441㎡(변경) *당초 : 242필지 / 105,323㎡

□ 토지소유 현황

구분		합계	민유지	국·공유지	기타
당초	필지수	242	147	78	17
	소유자	81	69	6	6
	면적(㎡)	105,323	72,592	28,571	4,160
변경	필지수	244	149	78	17
	소유자	81	69	6	6
	면적(㎡)	102,441	75,277	23,004	4,160

□ 지목별 현황

구분		합계	전	답	대	임야	기타
당초	필지수	242	35	32	103	2	70
	면적(㎡)	105,323	14,546	32,386	30,690	1,504	26,197
변경	필지수	244	35	32	104	3	70
	면적(㎡)	102,441	17,003	32,386	30,690	1,732	20,630

□ 건축물 현황

구분	합계	단독주택	공동주택	근린생활시설		창고시설	공장	기타	비고
				제1종	제2종				
필지수	54	49	-	-	-	5	-	-	변동 없음

5. 지산면 고길지구

- 지구명 : 고길지구

- 위치 : 지산면 길은리 68-2번지 일원

- 사업량 : 151필지 / 47,091㎡(변경) *당초 : 151필지 / 48,018㎡

□ 토지소유 현황

구분		합계	민유지	국·공유지	기타
당초	필지수	151	147	4	0
	소유자	55	53	2	0
	면적(㎡)	48,018	45,227	2,791	0
변경	필지수	151	147	4	0
	소유자	55	53	2	0
	면적(㎡)	47,091	45,227	1,864	0

□ 지목별 현황

구분		합계	전	답	대	임야	기타
당초	필지수	151	14	19	46	1	71
	면적(㎡)	48,018	15,514	5,448	19,031	802	7,223
변경	필지수	151	14	19	46	1	71
	면적(㎡)	47,091	15,514	5,448	19,031	802	6,296

□ 건축물 현황

구분	합계	단독주택	공동주택	근린생활시설		창고시설	공장	기타	비고
				제1종	제2종				
필지수	42	38	-	1	-	1	-	2	변동 없음

6. 지산면 세포지구

- 지 구 명 : 세포지구

- 위 치 : 지산면 가학리 544-11번지 일원

- 사 업 량 : 115필지(변경) / 46,049㎡(변경) *당초 : 112필지 / 50,935㎡

□ 토지소유 현황

구분		합계	민유지	국·공유지	기타
당초	필지수	112	76	35	1
	소유자	49	41	7	1
	면적(㎡)	50,935	33,891	16,116	928
변경	필지수	115	76	38	1
	소유자	49	41	7	1
	면적(㎡)	46,049	33,891	11,230	928

□ 지목별 현황

구분		합계	전	답	대	임야	기타
당초	필지수	112	18	14	49	0	31
	면적(㎡)	50,935	8,925	8,111	16,302	0	17,597
변경	필지수	115	18	14	49	0	34
	면적(㎡)	46,049	8,925	8,111	16,302	0	12,711

□ 건축물 현황

구분	합계	단독주택	공동주택	근린생활시설		창고시설	공장	기타	비고
				제1종	제2종				
필지수	28	24	-	-	-	1	-	3	변동 없음

7. 지산면 내삼당지구

- 지구명 : 내삼당지구

- 위치 : 지산면 삼당리 90-1번지 일원

- 사업량 : 83필지(변경) / 31,475㎡(변경) *당초 : 82필지 / 31,921㎡

□ 토지소유 현황

구분		합계	민유지	국·공유지	기타
당초	필지수	82	68	13	1
	소유자	48	44	3	1
	면적(㎡)	31,921	28,722	3,129	70
변경	필지수	83	69	13	1
	소유자	48	44	3	1
	면적(㎡)	31,475	28,722	2,683	70

□ 지목별 현황

구분		합계	전	답	대	임야	기타
당초	필지수	82	13	5	42	0	22
	면적(㎡)	31,921	11,547	2,625	13,805	0	3,944
변경	필지수	83	14	5	42	0	22
	면적(㎡)	31,475	11,547	2,625	13,805	0	3,498

□ 건축물 현황

구분	합계	단독주택	공동주택	근린생활시설		창고시설	공장	기타	비고
				제1종	제2종				
필지수	32	27	-	3	1	1	-	-	변동 없음

IV

주민 일정

추진내용	일정	비고
실시계획 수립 및 공람·공고, 의견수렴	'24년 1월~ 2월	- 실시계획 주민공람 및 의견수렴 (30일) - '지적재조사 예정지구' 지적공부 등록
주민설명회 개최 및 토지소유자협의회 구성	'24년 2월~ '24년 3월	- 주민설명회 개최 - 토지소유협의회 구성
토지소유자 동의서 징구	'24년 2월~ '24년 6월	- 우편접수 및 직접방문 등 토지 소유자 총수, 면적의 2/3이상 동의
책임수행기관 지정 및 위탁	'24년 3월	- 지적재조사사업 측량·조사 책임수행기관 계약 및 위탁 고시
사업지구 지정 및 고시	'24년 6월	- 군 ⇒ 전라남도(지구지정 신청) - '지적재조사 사업지구' 지적공부 등록
일필지 조사·지적재조사 측량 및 성과검사	'24년 3월 ~ 7월	- 토지현황조사 : 사전조사, 현지조사 - 지적재조사 측량 : 대행자 - 성과검사 : 지적소관청
경계협의 및 임시경계점 표시	'24년 7월~ 8월	- 현실경계 및 합의경계에 따른 임시경계점 표시
지적확정예정조서 작성 및 의견수렴	'24년 9월~ 10월	- 변경된 지적공부에 대한 토지소유자 및 이해관계인 통보 후 의견수렴(20일)
경계결정위원회 개최 및 경계결정, 이의신청	'24년11월~ '25년 3월	- 1차 경계결정위원회 개최 · 경계결정위원회(위원장 판사) 심의의결 통해 결정 (경계결정통지 및 이의신청 접수 60일) - 2차 경계결정위원회 개최 · 경계결정 이의신청에 대한 심의의결
경계확정 및 경계점표지 설치		'25년 4월
사업완료 공고 및 지적공부 작성	'25년 5월	- 완료공고 및 주민공람 - 지적공부 정리 및 등기촉탁
조정금 산정		- 개별공시지가 또는 감정평가액
지적재조사위원회 개최	'25년 6월	- 위원장 : 진도군수 - 기능 : 조정금 심의·의결 등
조정금 지급 및 징수	'25년 6월~ 12월	- 토지소유자에게 면적 증감에 따른 결정된 조정금 납부 및 수령통보

IV 세부추진계획

□ 지적재조사 실시 계획 수립 및 공람·공고 (2024. 1. ~ 2.)

- 사업 지구에 대한 기초조사를 통한 계획 수립
- 30일 이상 공람·공고 실시 후 토지소유자·이해관계인 의견수렴
- ‘지적재조사 예정 지구’ 지적공부 등록

□ 주민설명회 개최 (2024. 2.)

- 장소 : 각 사업지구 마을회관
- 목적 : 지적재조사사업의 목적, 추진 절차 및 기대효과 등 설명
- 행정사항
 - ▶ 주민설명회 개최예정일 14일전까지 읍·면 게시판 게시
 - ▶ 지적재조사 사업 주요내용 및 절차, 주민 협조사항 안내

□ 토지소유자협의회 구성 (2024. 2. ~ 3.)

- 구성방법 : 토지소유자 총수, 토지면적 1/2 이상 동의로 구성
- 위원구성 : 위원장을 포함한 5명 이상 20명 이하의 위원으로 구성
- 기 능
 - ▶ 우선사업지구의 신청
 - ▶ 토지현황조사에 대한 입회
 - ▶ 임시경계점표시 및 경계점표지의 설치 입회
 - ▶ 조정금 산정기준에 대한 의견제출
 - ▶ 경계결정위원회 위원의 추천
- 회의·의결 : 재적위원 과반수 출석, 출석위원 과반수 찬성

□ 토지소유자 동의서 징구 (2024. 2 ~ 2024. 6.)

- 사업추진요건 : 토지소유자 총수의 2/3 이상과 토지면적 2/3 이상에 해당하는 토지소유자에게 동의서 접수
- 반상회 개최 협조, 홍보매체 등을 적극 활용

□ 책임수행기관의 지정 및 위탁 (2024. 3.)

- 지적재조사사업 측량·조사 업무를 책임수행기관에 지정·위탁 가능
- 지적재조사 측량·조사 책임수행기관 계약 및 위탁 고시
- 책임수행기관은 위탁받은 업무 중 일부를 지적측량업자에 대행 가능
 - ※ 대행업무 : 토지현황조사, 경계점측량, 면적산정, 경계점표지 설치

□ 사업지구 지정 및 고시 (2024. 6.)

- 신청기관 : 진도군 → 전라남도지사
 - ▶ 실시계획, 사업지구 2/3이상의 토지소유자 동의서 첨부
- 전라남도 지적재조사위원회 심의 후 사업지구 지정·고시
- ‘지적재조사 사업지구’ 지적공부 등록

□ 일필지조사 및 지적재조사측량 (2024. 3 ~ 7.)

1. 일필지조사

구 분		내 용
사전조사	토지	토지대장 : 지번, 지목, 면적, 소유자
		등기부 : 지목, 면적, 소유권, 권리관계
	건축물	건축물대장 : 구조, 용도, 면적, 건폐율, 용적률, 소유권 등
	토지이용계획	토지이용과 관련된 토지이용규제 정보와 관련된 사항
현지조사	토지이용 현황	토지의 실제 이용현황·도로조건·지형 및 기타 구조물 등
	실제건축물 등 현황조사	지번, 구조, 용도, 층수, 건축면적, 소유자에 관한 사항
	지하시설물	관련지번, 시설명, 구분지상권, 시설물·구조물 구분
	경계 등 조사내용	측량 현황 및 경계설정 등에 관한 사항

2. 지적재조사측량

- 용역수행 : 지적측량업자 또는 한국국토정보공사 선정
- 측량방법 : 기초측량과 세부측량으로 구분하여 실시

구 분	내 용
기초측량	- 지적측량의 기준이 되는 기준점성과 생산
세부측량	- 기준점을 기준으로 일필지의 면적과 경계에 대한 측량성과 생산

○ 지적재조사측량 성과검사

- ▶ 검사반 편성 운영 : 지적재조사 업무담당 및 담당자
- ▶ 검사방법 : 지적재조사측량규정(국토해양부고시 제2013-97호) 등에 의한 검사 실시

○ 지적재조사측량 성과통보

- ▶ 대 상 : 토지소유자 및 이해관계인
- ▶ 내 용 : 측량성과 결정내용 및 의견제출(송달받은 날로부터 10일 이내)

□ 경계협의 및 임시경계점 표시 (2024. 7 ~ 8.)

○ 현실경계 및 합의경계에 따라 임시경계점 표시

- ▶ 토지소유자 입회를 원칙으로 함

순위	경 계 설 정 의 기 준
1	- 지상경계에 다툼이 없는 경우 : 점유하는 토지의 현실경계
2	- 지상경계에 다툼이 있는 경우 : 등록 당시 조사한 경계
3	- 지방관습에 의한 경계

- 토지소유자들의 합의한 경계를 기준으로 경계설정 가능
 - 도로법, 하천법 등 관계법령에 따라 고시되어 설치된 공공요지의 경계까지 변경되지 아니하도록 경계설정

□ 지적확정예정조서 작성 및 의견수렴 (2024. 9 ~ 10.)

- 경계설정에 따른 기존 지적공부와 확정된 지적공부의 면적 증감사항을 작성한 지적확정예정조서를 토지소유자에게 통보
- 토지소유자는 지적확정예정조서를 통보받은 날로부터 20일 이내에 의견제출

□ 경계결정위원회 개최 및 경계결정, 이의신청 (2024. 11 ~ 2025. 3.)

- 지적확정예정조서의 경계에 대해 경계결정위원회의 의결
- 1차 경계결정위원회 개최
 - 경계결정위원회(위원장 판사) 심의·의결 통해 결정
 - 경계결정통지 및 이의신청 접수(60일)

○ 2차 경계결정위원회 개최

- 경계결정이의신청에 대한 심의·의결
- 불복여부 접수(60일) 및 불복 시 행정심판 또는 행정소송

□ 경계확정 및 경계점표지 설치 (2025. 4.)

- 경계의 결정 : 경계결정위원회(위원장 판사)에서 심의·의결
- 경계의 확정 : 경계결정통지로부터 60일 이내 이의신청 없는 경우, 이의신청결정에 불복의사를 60일 이내 표명하지 않는 경우
- 경계점표지 설치, 경계점표지등록부 작성

□ 사업완료 공고 (2025. 5.)

- 사업완료 공고 및 관계서류 공람
 - ▶ 사업지구의 모든 토지에 대한 경계확정이 있었을 때
 - ▶ 사업지구 토지면적 및 토지소유자 수의 10분의 9 이상에 해당하는 토지의 경계가 확정된 경우
- ※ 경계가 확정되지 아니한 토지는 새로운 지적공부에 “경계미확정 토지”라고 기재하고 지적공부를 정리할 수 있으며, 경계가 확정될 때까지 지적측량 정지
- 신규 지적공부 작성 : 사업완료 공고가 있었을 때(기존 지적공부 폐쇄)
- 등기촉탁 : 신규 지적공부에 대하여 사업시행자 신청으로 등기신청

□ 조정금 산정 및 부과·징수 (2025. 6. ~ 12.)

- 지적재조사위원회 심의·의결된 금액으로 산정 (원칙 : 감정평가)
 - ▶ 토지소유자협의회 의결에 따라 개별공시지가 결정 가능
- 조정금은 현금으로 지급하거나 납부하여야 하며, 기한 내에 납부하지 아니할 때에는 국세 또는 지방세 처분의 예에 따라 징수
 - ▶ 면적감소 - 토지소유자에게 개인별 지급
 - ▶ 면적증가 - 세외수입으로 납부고지
- ※ 국가 또는 지방자치단체 명의로 토지는 조정금을 징수하거나 지급하지 아니함

IV 홍보계획

- 사업단계별 주민설명회 개최를 통한 사업 이해도 제고
- 지적재조사 실시계획 주민 공람 등
- 사업지구 내 현수막 게시, 안내책자 배부 등 현장 홍보
- 마을회관 등을 이용한 현장 상담실 운영으로 주민 의견수렴
- 지역신문, 인터넷 홈페이지 등 언론매체 활용한 홍보

V 기대효과

- 토지경계선의 건축물 저축 해소로 주택개량 등의 주거환경 개선
- 맹지해소·토지정형화 및 불합리한 경계조정으로 토지의 가치 상승
- 종이도면에 구획된 지적경계를 고정밀 디지털(수치) 지적으로 새로이 구축하여 효율적인 토지관리 및 경계분쟁 예방
- 일제강점기 강제 토지사업으로 작성된 지적공부 폐쇄로 일제 잔재 청산

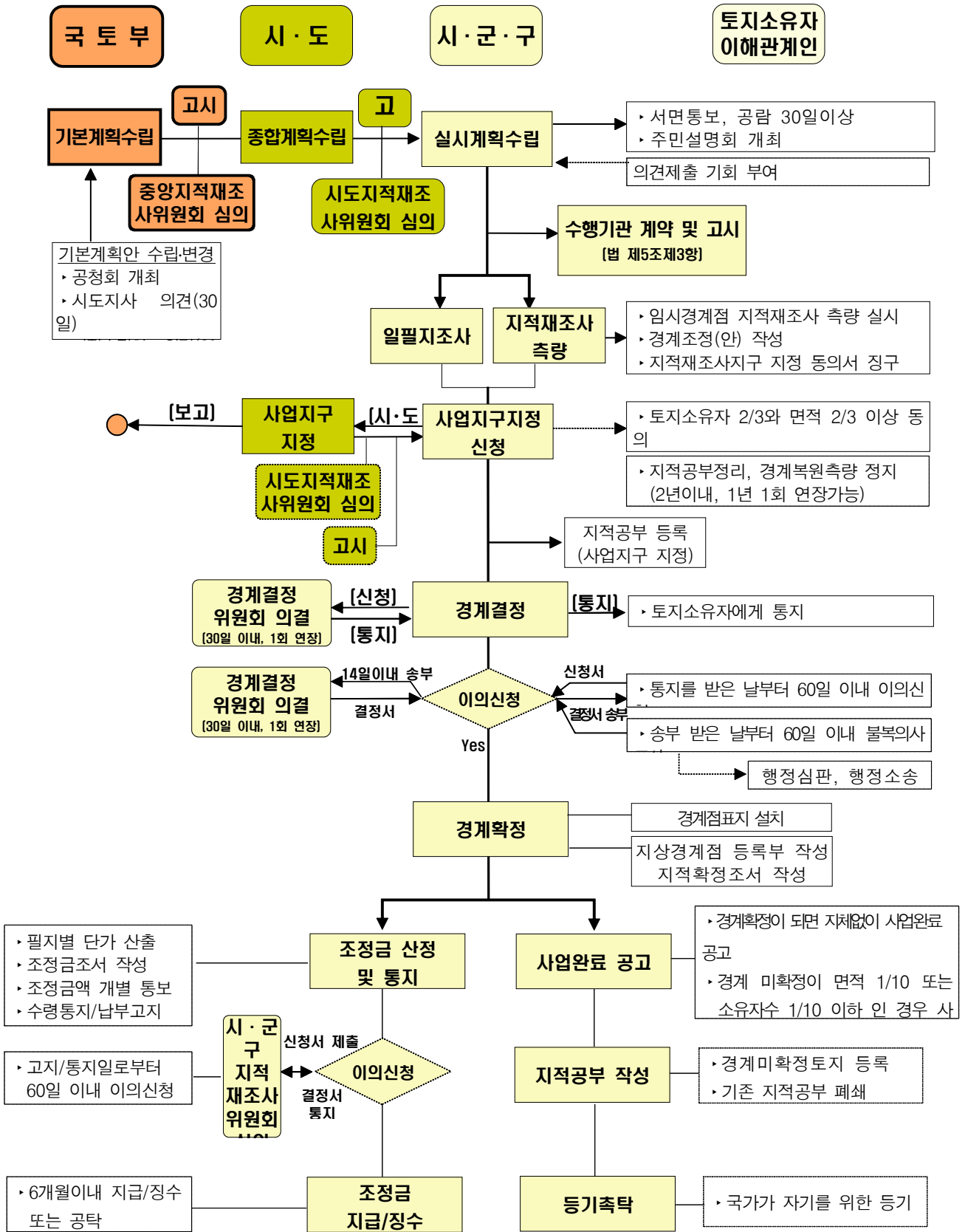
참 고 자 료

I. 지적재조사사업 추진 절차도

II. 지번별조서

- (1) 지번별조서 (평산지구)
- (2) 지번별조서 (향동지구)
- (3) 지번별조서 (옥대지구)
- (4) 지번별조서 (장구포지구)
- (5) 지번별조서 (고길지구)
- (6) 지번별조서 (세포지구)
- (7) 지번별조서 (내삼당지구)

참고 1 지적재조사사업 추진 절차도



참고II 평산지구 - 변경

□ 지적도



□ 항공사진



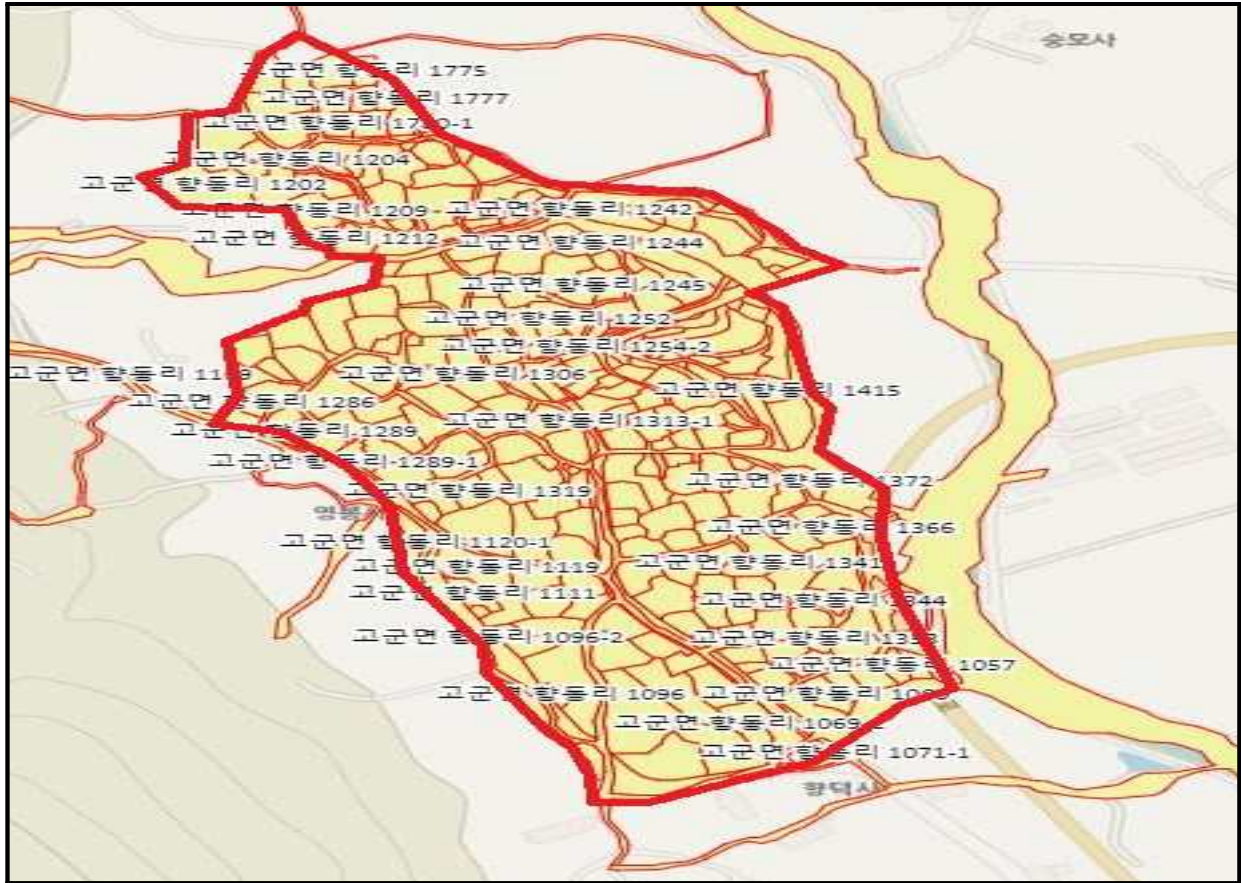
□ 지번별조서

토지소재지	대장구분	지번	대장면적		소유구분
			대장면적	지목	
4690032023-도평리	1-토지대장	204-1	202.0	유지	군유지
4690032023-도평리	1-토지대장	210-1	668.0	유지	개인
4690032023-도평리	1-토지대장	236-2	159.0	도로	군유지
4690032023-도평리	1-토지대장	236-3	230.0	전	기타단체
4690032023-도평리	1-토지대장	237	79.0	전	개인
4690032023-도평리	1-토지대장	239-3	83.0	도로	군유지
4690032023-도평리	1-토지대장	254	1,656.0	전	종중
4690032023-도평리	1-토지대장	255	1,269.0	전	개인
4690032023-도평리	1-토지대장	256-1	1,815.0	전	개인
4690032023-도평리	1-토지대장	256-2	1,980.0	전	개인
4690032023-도평리	1-토지대장	257-1	2,056.0	대	개인
4690032023-도평리	1-토지대장	258-1	192.0	대	개인
4690032023-도평리	1-토지대장	258-2	40.0	도로	군유지
4690032023-도평리	1-토지대장	259	136.0	대	개인
4690032023-도평리	1-토지대장	260-1	384.0	대	개인
4690032023-도평리	1-토지대장	260-2	10.0	도로	군유지
4690032023-도평리	1-토지대장	262	198.0	대	개인
4690032023-도평리	1-토지대장	263-1	195.0	대	개인
4690032023-도평리	1-토지대장	263-2	24.0	도로	군유지
4690032023-도평리	1-토지대장	264-1	116.0	대	개인
4690032023-도평리	1-토지대장	265-1	750.0	대	개인
4690032023-도평리	1-토지대장	265-2	264.0	유지	법인
4690032023-도평리	1-토지대장	265-3	23.0	도로	군유지
4690032023-도평리	1-토지대장	266-1	558.0	전	개인
4690032023-도평리	1-토지대장	266-2	866.0	유지	군유지
4690032023-도평리	1-토지대장	266-3	166.0	잡종지	개인
4690032023-도평리	1-토지대장	267	274.0	대	개인
4690032023-도평리	1-토지대장	268	364.0	대	개인
4690032023-도평리	1-토지대장	269	40.0	대	개인
4690032023-도평리	1-토지대장	270	426.0	대	개인
4690032023-도평리	1-토지대장	271	255.0	대	개인
4690032023-도평리	1-토지대장	272	165.0	대	개인
4690032023-도평리	1-토지대장	273	255.0	대	개인
4690032023-도평리	1-토지대장	274	473.0	전	개인
4690032023-도평리	1-토지대장	275	565.0	대	개인
4690032023-도평리	1-토지대장	277	407.0	대	개인
4690032023-도평리	1-토지대장	278-1	660.0	대	개인
4690032023-도평리	1-토지대장	278-3	163.0	전	개인
4690032023-도평리	1-토지대장	279	109.0	대	개인
4690032023-도평리	1-토지대장	280	261.0	대	개인
4690032023-도평리	1-토지대장	281	367.0	대	개인
4690032023-도평리	1-토지대장	282	228.0	대	개인

4690032023-도평리	1-토지대장	283	456.0	대	개인
4690032023-도평리	1-토지대장	284	294.0	대	개인
4690032023-도평리	1-토지대장	285	294.0	대	개인
4690032023-도평리	1-토지대장	286	228.0	대	개인
4690032023-도평리	1-토지대장	287	255.0	대	개인
4690032023-도평리	1-토지대장	288	139.0	대	개인
4690032023-도평리	1-토지대장	288-1	1,012.0	전	개인
4690032023-도평리	1-토지대장	289	1,174.0	대	개인
4690032023-도평리	1-토지대장	290	1,250.0	전	개인
4690032023-도평리	1-토지대장	291	1,369.0	전	개인
4690032023-도평리	1-토지대장	292	1,055.0	전	개인
4690032023-도평리	1-토지대장	293	1,496.0	전	개인
4690032023-도평리	1-토지대장	293-1	2.0	전	개인
4690032023-도평리	1-토지대장	294	853.0	대	일본인 창씨명 등 개인
4690032023-도평리	1-토지대장	295	575.0	대	개인
4690032023-도평리	1-토지대장	296	178.0	대	개인
4690032023-도평리	1-토지대장	296-1	15.0	대	개인
4690032023-도평리	1-토지대장	296-2	22.0	대	개인
4690032023-도평리	1-토지대장	297	751.0	전	개인
4690032023-도평리	1-토지대장	297-1	281.0	대	개인
4690032023-도평리	1-토지대장	297-2	22.0	전	개인
4690032023-도평리	1-토지대장	297-3	14.0	전	개인
4690032023-도평리	1-토지대장	297-4	3.0	대	개인
4690032023-도평리	1-토지대장	298	1,091.0	답	개인
4690032023-도평리	1-토지대장	299	1,747.0	전	개인
4690032023-도평리	1-토지대장	299-1	12.0	전	개인
4690032023-도평리	1-토지대장	301	1,495.0	전	개인
4690032023-도평리	1-토지대장	301-1	88.0	전	개인
4690032023-도평리	1-토지대장	302	480.0	답	개인
4690032023-도평리	1-토지대장	302-1	7.0	답	개인
4690032023-도평리	1-토지대장	302-2	2.0	답	개인
4690032023-도평리	1-토지대장	303	1,674.0	전	개인
4690032023-도평리	1-토지대장	303-1	5.0	전	개인
4690032023-도평리	1-토지대장	306	843.0	전	개인
4690032023-도평리	1-토지대장	307	853.0	전	개인
4690032023-도평리	1-토지대장	308	1,293.0	전	개인
4690032023-도평리	1-토지대장	309	1,036.0	전	개인
4690032023-도평리	1-토지대장	309-1	45.0	전	개인
4690032023-도평리	1-토지대장	310	1,283.0	전	개인
4690032023-도평리	1-토지대장	311	1,593.0	전	개인
4690032023-도평리	1-토지대장	312	2,321.0	임야	군유지
4690032023-도평리	1-토지대장	617-2	1,294.0	구거	국유지
4690032023-도평리	1-토지대장	619	1,429.0	도로	국유지

참고 향동지구

□ 지적도



□ 항공사진



□ 지번별조서

토지소재지	대장구분	지번	대장면적		소유구분
			대장면적	지목	
4690032030-향동리	1-토지대장	1057	266.0	잡종지	개인
4690032030-향동리	1-토지대장	1057-1	220.0	도로	시,도유지
4690032030-향동리	1-토지대장	1058	324.0	잡종지	개인
4690032030-향동리	1-토지대장	1059	258.0	잡종지	개인
4690032030-향동리	1-토지대장	1060	374.0	대	개인
4690032030-향동리	1-토지대장	1061-1	479.0	전	개인
4690032030-향동리	1-토지대장	1061-2	56.0	도로	군유지
4690032030-향동리	1-토지대장	1062-1	291.0	대	개인
4690032030-향동리	1-토지대장	1062-2	128.0	도로	군유지
4690032030-향동리	1-토지대장	1063	340.0	대	개인
4690032030-향동리	1-토지대장	1064	314.0	대	개인
4690032030-향동리	1-토지대장	1065-1	106.0	대	개인
4690032030-향동리	1-토지대장	1066-1	241.0	대	개인
4690032030-향동리	1-토지대장	1067-1	56.0	도로	군유지
4690032030-향동리	1-토지대장	1067-2	238.0	대	개인
4690032030-향동리	1-토지대장	1068-2	579.0	대	개인
4690032030-향동리	1-토지대장	1069-2	572.0	전	개인
4690032030-향동리	1-토지대장	1070-1	30.0	도로	군유지
4690032030-향동리	1-토지대장	1070-2	383.0	전	개인
4690032030-향동리	1-토지대장	1071-1	217.0	도로	군유지
4690032030-향동리	1-토지대장	1071-2	200.0	전	개인
4690032030-향동리	1-토지대장	1073	997.0	잡종지	개인
4690032030-향동리	1-토지대장	1073-1	665.0	도로	군유지
4690032030-향동리	1-토지대장	1074	995.0	전	국유지
4690032030-향동리	1-토지대장	1075	1,673.0	전	개인
4690032030-향동리	1-토지대장	1075-1	3.0	도로	개인
4690032030-향동리	1-토지대장	1076	927.0	전	개인
4690032030-향동리	1-토지대장	1095-1	527.0	도로	군유지
4690032030-향동리	1-토지대장	1096	172.0	전	개인
4690032030-향동리	1-토지대장	1096-1	1,269.0	전	개인
4690032030-향동리	1-토지대장	1096-2	1,387.0	도로	군유지
4690032030-향동리	1-토지대장	1111	356.0	대	개인
4690032030-향동리	1-토지대장	1112	65.0	전	개인
4690032030-향동리	1-토지대장	1113	368.0	대	개인
4690032030-향동리	1-토지대장	1114	475.0	전	개인
4690032030-향동리	1-토지대장	1115	456.0	전	개인
4690032030-향동리	1-토지대장	1116	479.0	전	개인
4690032030-향동리	1-토지대장	1117-1	33.0	도로	군유지
4690032030-향동리	1-토지대장	1117-2	357.0	대	개인
4690032030-향동리	1-토지대장	1118	417.0	대	개인

4690032030-향동리	1-토지대장	1119	890.0	전	개인
4690032030-향동리	1-토지대장	1120-1	443.0	도로	군유지
4690032030-향동리	1-토지대장	1169	1,884.0	도로	군유지
4690032030-향동리	1-토지대장	1202	1,369.0	전	개인
4690032030-향동리	1-토지대장	1203	139.0	대	개인
4690032030-향동리	1-토지대장	1204	192.0	대	개인
4690032030-향동리	1-토지대장	1205	569.0	대	개인
4690032030-향동리	1-토지대장	1206	192.0	대	개인
4690032030-향동리	1-토지대장	1207-1	185.0	대	개인
4690032030-향동리	1-토지대장	1207-2	26.0	도로	군유지
4690032030-향동리	1-토지대장	1208	321.0	대	개인
4690032030-향동리	1-토지대장	1209	595.0	대	개인
4690032030-향동리	1-토지대장	1212	347.0	대	개인
4690032030-향동리	1-토지대장	1213	109.0	대	개인
4690032030-향동리	1-토지대장	1214	387.0	대	개인
4690032030-향동리	1-토지대장	1215	307.0	대	개인
4690032030-향동리	1-토지대장	1216-1	202.0	대	개인
4690032030-향동리	1-토지대장	1216-2	17.0	도로	군유지
4690032030-향동리	1-토지대장	1217	185.0	대	개인
4690032030-향동리	1-토지대장	1218	53.0	대	개인
4690032030-향동리	1-토지대장	1219	102.0	대	개인
4690032030-향동리	1-토지대장	1220-1	479.0	대	개인
4690032030-향동리	1-토지대장	1220-2	63.0	도로	군유지
4690032030-향동리	1-토지대장	1221-1	131.0	대	개인
4690032030-향동리	1-토지대장	1221-2	73.0	도로	군유지
4690032030-향동리	1-토지대장	1221-3	167.0	대	개인
4690032030-향동리	1-토지대장	1222	387.0	대	개인
4690032030-향동리	1-토지대장	1223	595.0	대	개인
4690032030-향동리	1-토지대장	1224	425.0	대	개인
4690032030-향동리	1-토지대장	1225-1	338.0	답	개인
4690032030-향동리	1-토지대장	1225-2	328.0	도로	군유지
4690032030-향동리	1-토지대장	1227-1	87.0	답	개인
4690032030-향동리	1-토지대장	1228	387.0	전	개인
4690032030-향동리	1-토지대장	1232	66.0	대	개인
4690032030-향동리	1-토지대장	1233	96.0	대	개인
4690032030-향동리	1-토지대장	1234	106.0	대	개인
4690032030-향동리	1-토지대장	1235-1	53.0	대	개인
4690032030-향동리	1-토지대장	1236-1	60.0	대	개인
4690032030-향동리	1-토지대장	1237	83.0	대	개인
4690032030-향동리	1-토지대장	1238	212.0	대	개인
4690032030-향동리	1-토지대장	1239-1	33.0	대	개인
4690032030-향동리	1-토지대장	1240-1	83.0	답	개인
4690032030-향동리	1-토지대장	1241-2	10.0	답	개인
4690032030-향동리	1-토지대장	1242	112.0	답	개인

4690032030-향동리	1-토지대장	1243	185.0	대	개인
4690032030-향동리	1-토지대장	1244	403.0	대	개인
4690032030-향동리	1-토지대장	1245	526.0	대	개인
4690032030-향동리	1-토지대장	1246	483.0	대	개인
4690032030-향동리	1-토지대장	1247	698.0	대	개인
4690032030-향동리	1-토지대장	1248	291.0	대	개인
4690032030-향동리	1-토지대장	1249	208.0	대	개인
4690032030-향동리	1-토지대장	1250	208.0	대	개인
4690032030-향동리	1-토지대장	1251	469.0	대	개인
4690032030-향동리	1-토지대장	1252	420.0	대	개인
4690032030-향동리	1-토지대장	1253	238.0	대	개인
4690032030-향동리	1-토지대장	1254-1	109.0	대	개인
4690032030-향동리	1-토지대장	1254-2	13.0	도로	균유지
4690032030-향동리	1-토지대장	1255-1	182.0	대	개인
4690032030-향동리	1-토지대장	1255-2	13.0	도로	균유지
4690032030-향동리	1-토지대장	1256	255.0	대	개인
4690032030-향동리	1-토지대장	1257	456.0	대	개인
4690032030-향동리	1-토지대장	1258	311.0	대	개인
4690032030-향동리	1-토지대장	1259	149.0	대	기타단체
4690032030-향동리	1-토지대장	1260	367.0	대	개인
4690032030-향동리	1-토지대장	1261	403.0	대	개인
4690032030-향동리	1-토지대장	1262	56.0	대	개인
4690032030-향동리	1-토지대장	1263	169.0	대	개인
4690032030-향동리	1-토지대장	1264	506.0	대	개인
4690032030-향동리	1-토지대장	1265	569.0	대	개인
4690032030-향동리	1-토지대장	1266	496.0	대	개인
4690032030-향동리	1-토지대장	1267	400.0	대	개인
4690032030-향동리	1-토지대장	1268	516.0	대	개인
4690032030-향동리	1-토지대장	1269	298.0	대	개인
4690032030-향동리	1-토지대장	1270	122.0	대	개인
4690032030-향동리	1-토지대장	1275	764.0	대	개인
4690032030-향동리	1-토지대장	1276	572.0	대	개인
4690032030-향동리	1-토지대장	1277	476.0	대	개인
4690032030-향동리	1-토지대장	1278	175.0	전	개인
4690032030-향동리	1-토지대장	1279	397.0	대	개인
4690032030-향동리	1-토지대장	1284	205.0	대	개인
4690032030-향동리	1-토지대장	1285	331.0	대	개인
4690032030-향동리	1-토지대장	1286	291.0	대	개인
4690032030-향동리	1-토지대장	1287	212.0	대	개인
4690032030-향동리	1-토지대장	1288	215.0	대	개인
4690032030-향동리	1-토지대장	1289	372.0	대	개인
4690032030-향동리	1-토지대장	1289-1	147.0	도로	균유지
4690032030-향동리	1-토지대장	1290	275.0	대	개인
4690032030-향동리	1-토지대장	1291	298.0	대	개인

4690032030-향동리	1-토지대장	1292	321.0	대	개인
4690032030-향동리	1-토지대장	1293	522.0	대	개인
4690032030-향동리	1-토지대장	1294	202.0	대	개인
4690032030-향동리	1-토지대장	1295	142.0	대	개인
4690032030-향동리	1-토지대장	1296	397.0	대	개인
4690032030-향동리	1-토지대장	1297	430.0	대	개인
4690032030-향동리	1-토지대장	1298	446.0	대	개인
4690032030-향동리	1-토지대장	1299	357.0	대	개인
4690032030-향동리	1-토지대장	1300	278.0	대	개인
4690032030-향동리	1-토지대장	1301	17.0	대	개인
4690032030-향동리	1-토지대장	1302	757.0	대	개인
4690032030-향동리	1-토지대장	1303	671.0	대	개인
4690032030-향동리	1-토지대장	1304	274.0	대	개인
4690032030-향동리	1-토지대장	1305	545.0	대	개인
4690032030-향동리	1-토지대장	1306	26.0	대	개인
4690032030-향동리	1-토지대장	1307	417.0	대	개인
4690032030-향동리	1-토지대장	1308	433.0	대	개인
4690032030-향동리	1-토지대장	1309	301.0	대	개인
4690032030-향동리	1-토지대장	1310	76.0	대	개인
4690032030-향동리	1-토지대장	1311-1	198.0	대	개인
4690032030-향동리	1-토지대장	1311-2	407.0	도로	균유지
4690032030-향동리	1-토지대장	1311-3	79.0	대	개인
4690032030-향동리	1-토지대장	1312-1	20.0	전	개인
4690032030-향동리	1-토지대장	1312-3	179.0	대	개인
4690032030-향동리	1-토지대장	1313-1	10.0	도로	개인
4690032030-향동리	1-토지대장	1313-2	446.0	대	개인
4690032030-향동리	1-토지대장	1314-1	79.0	도로	개인
4690032030-향동리	1-토지대장	1314-2	423.0	대	개인
4690032030-향동리	1-토지대장	1315	450.0	대	개인
4690032030-향동리	1-토지대장	1316	99.0	대	개인
4690032030-향동리	1-토지대장	1317	671.0	대	개인
4690032030-향동리	1-토지대장	1318	264.0	대	개인
4690032030-향동리	1-토지대장	1319	383.0	대	개인
4690032030-향동리	1-토지대장	1320	248.0	대	개인
4690032030-향동리	1-토지대장	1321	89.0	대	개인
4690032030-향동리	1-토지대장	1321-1	231.0	도로	균유지
4690032030-향동리	1-토지대장	1322	142.0	대	개인
4690032030-향동리	1-토지대장	1323	1,062.0	대	개인
4690032030-향동리	1-토지대장	1324	268.0	대	개인
4690032030-향동리	1-토지대장	1325	466.0	대	개인
4690032030-향동리	1-토지대장	1326	453.0	대	개인
4690032030-향동리	1-토지대장	1327	13.0	대	개인
4690032030-향동리	1-토지대장	1328	30.0	대	개인
4690032030-향동리	1-토지대장	1329-1	370.0	도로	균유지

4690032030-향동리	1-토지대장	1329-2	195.0	대	개인
4690032030-향동리	1-토지대장	1330-2	377.0	대	개인
4690032030-향동리	1-토지대장	1331-2	506.0	대	개인
4690032030-향동리	1-토지대장	1332-2	255.0	대	개인
4690032030-향동리	1-토지대장	1333-1	72.0	도로	균유지
4690032030-향동리	1-토지대장	1333-2	450.0	대	개인
4690032030-향동리	1-토지대장	1333-3	565.0	대	개인
4690032030-향동리	1-토지대장	1334-2	321.0	대	개인
4690032030-향동리	1-토지대장	1335-1	119.0	대	개인
4690032030-향동리	1-토지대장	1335-2	251.0	도로	균유지
4690032030-향동리	1-토지대장	1336-1	284.0	대	개인
4690032030-향동리	1-토지대장	1337-1	612.0	대	개인
4690032030-향동리	1-토지대장	1338-1	450.0	대	개인
4690032030-향동리	1-토지대장	1339	426.0	대	개인
4690032030-향동리	1-토지대장	1340	288.0	대	개인
4690032030-향동리	1-토지대장	1341	407.0	대	개인
4690032030-향동리	1-토지대장	1342	407.0	대	개인
4690032030-향동리	1-토지대장	1343	406.0	대	개인
4690032030-향동리	1-토지대장	1343-1	27.0	도로	시,도유지
4690032030-향동리	1-토지대장	1344	347.0	대	개인
4690032030-향동리	1-토지대장	1345	298.0	대	개인
4690032030-향동리	1-토지대장	1346	357.0	대	개인
4690032030-향동리	1-토지대장	1347	337.0	대	개인
4690032030-향동리	1-토지대장	1348	221.0	대	개인
4690032030-향동리	1-토지대장	1349	264.0	대	개인
4690032030-향동리	1-토지대장	1350	417.0	대	개인
4690032030-향동리	1-토지대장	1351	129.0	대	개인
4690032030-향동리	1-토지대장	1352	278.0	대	개인
4690032030-향동리	1-토지대장	1353	261.0	대	개인
4690032030-향동리	1-토지대장	1354	426.0	대	개인
4690032030-향동리	1-토지대장	1355	353.0	대	개인
4690032030-향동리	1-토지대장	1355-1	232.0	도로	시,도유지
4690032030-향동리	1-토지대장	1358	200.0	도로	시,도유지
4690032030-향동리	1-토지대장	1366	423.0	잡종지	개인
4690032030-향동리	1-토지대장	1367	434.0	잡종지	개인
4690032030-향동리	1-토지대장	1367-1	26.0	도로	시,도유지
4690032030-향동리	1-토지대장	1368	407.0	대	개인
4690032030-향동리	1-토지대장	1369	169.0	대	개인
4690032030-향동리	1-토지대장	1370	281.0	대	개인
4690032030-향동리	1-토지대장	1371	175.0	잡종지	개인
4690032030-향동리	1-토지대장	1372	281.0	전	개인
4690032030-향동리	1-토지대장	1373	271.0	대	개인
4690032030-향동리	1-토지대장	1374	536.0	대	개인
4690032030-향동리	1-토지대장	1375	350.0	대	개인

4690032030-향동리	1-토지대장	1376	271.0	대	개인
4690032030-향동리	1-토지대장	1377	284.0	대	개인
4690032030-향동리	1-토지대장	1378-1	159.0	전	개인
4690032030-향동리	1-토지대장	1378-2	129.0	도로	군유지
4690032030-향동리	1-토지대장	1379-1	179.0	대	개인
4690032030-향동리	1-토지대장	1380	484.0	전	개인
4690032030-향동리	1-토지대장	1380-1	432.0	전	개인
4690032030-향동리	1-토지대장	1381-1	397.0	대	개인
4690032030-향동리	1-토지대장	1382-1	628.0	대	개인
4690032030-향동리	1-토지대장	1383	150.0	대	개인
4690032030-향동리	1-토지대장	1383-1	72.0	대	개인
4690032030-향동리	1-토지대장	1384	126.0	대	개인
4690032030-향동리	1-토지대장	1385	374.0	대	개인
4690032030-향동리	1-토지대장	1386	456.0	대	개인
4690032030-향동리	1-토지대장	1387	294.0	대	개인
4690032030-향동리	1-토지대장	1388	83.0	대	개인
4690032030-향동리	1-토지대장	1389	222.0	대	개인
4690032030-향동리	1-토지대장	1390	248.0	대	개인
4690032030-향동리	1-토지대장	1391	116.0	대	개인
4690032030-향동리	1-토지대장	1392	317.0	대	개인
4690032030-향동리	1-토지대장	1393	261.0	대	개인
4690032030-향동리	1-토지대장	1394	251.0	대	개인
4690032030-향동리	1-토지대장	1395	175.0	대	개인
4690032030-향동리	1-토지대장	1396	96.0	대	개인
4690032030-향동리	1-토지대장	1397	331.0	대	개인
4690032030-향동리	1-토지대장	1398-1	311.0	대	개인
4690032030-향동리	1-토지대장	1398-2	119.0	도로	군유지
4690032030-향동리	1-토지대장	1399-1	288.0	대	개인
4690032030-향동리	1-토지대장	1400-1	255.0	대	개인
4690032030-향동리	1-토지대장	1401	192.0	대	개인
4690032030-향동리	1-토지대장	1402	110.0	대	개인
4690032030-향동리	1-토지대장	1402-1	211.0	대	개인
4690032030-향동리	1-토지대장	1403	235.0	대	개인
4690032030-향동리	1-토지대장	1404-2	182.0	대	개인
4690032030-향동리	1-토지대장	1405-1	1.0	도로	개인
4690032030-향동리	1-토지대장	1405-2	69.0	답	개인
4690032030-향동리	1-토지대장	1406	43.0	답	개인
4690032030-향동리	1-토지대장	1407	73.0	답	개인
4690032030-향동리	1-토지대장	1408	169.0	대	개인
4690032030-향동리	1-토지대장	1409	324.0	대	개인
4690032030-향동리	1-토지대장	1411	96.0	대	개인
4690032030-향동리	1-토지대장	1412	23.0	도로	군유지
4690032030-향동리	1-토지대장	1413	136.0	전	개인
4690032030-향동리	1-토지대장	1414	66.0	임야	개인

4690032030-향동리	1-토지대장	1415	230.0	전	개인
4690032030-향동리	1-토지대장	1415-1	612.0	잡종지	개인
4690032030-향동리	1-토지대장	1415-2	398.0	전	개인
4690032030-향동리	1-토지대장	1415-3	195.0	전	개인
4690032030-향동리	1-토지대장	1416	334.0	답	개인
4690032030-향동리	1-토지대장	1419	89.0	답	개인
4690032030-향동리	1-토지대장	1420	69.0	답	개인
4690032030-향동리	1-토지대장	1421	86.0	답	개인
4690032030-향동리	1-토지대장	1422	33.0	답	개인
4690032030-향동리	1-토지대장	1423	56.0	답	개인
4690032030-향동리	1-토지대장	1424	30.0	답	개인
4690032030-향동리	1-토지대장	1425	26.0	답	개인
4690032030-향동리	1-토지대장	1426	833.0	전	개인
4690032030-향동리	1-토지대장	1427	132.0	답	개인
4690032030-향동리	1-토지대장	1428-1	36.0	전	개인
4690032030-향동리	1-토지대장	1428-2	258.0	도로	균유지
4690032030-향동리	1-토지대장	1428-3	93.0	전	개인
4690032030-향동리	1-토지대장	1429-2	43.0	답	개인
4690032030-향동리	1-토지대장	1430-2	301.0	답	개인
4690032030-향동리	1-토지대장	1431-2	159.0	답	개인
4690032030-향동리	1-토지대장	1432-2	13.0	답	개인
4690032030-향동리	1-토지대장	1434-1	43.0	도로	개인
4690032030-향동리	1-토지대장	1434-2	17.0	도로	개인
4690032030-향동리	1-토지대장	1435-1	125.0	도로	균유지
4690032030-향동리	1-토지대장	1435-2	2.0	대	개인
4690032030-향동리	1-토지대장	1436	83.0	대	개인
4690032030-향동리	1-토지대장	1437	73.0	대	개인
4690032030-향동리	1-토지대장	1438-2	66.0	대	개인
4690032030-향동리	1-토지대장	1439-2	20.0	답	개인
4690032030-향동리	1-토지대장	1440-1	7.0	도로	개인
4690032030-향동리	1-토지대장	1440-2	7.0	도로	개인
4690032030-향동리	1-토지대장	1441-1	106.0	대	개인
4690032030-향동리	1-토지대장	1441-2	13.0	도로	균유지
4690032030-향동리	1-토지대장	1442-1	23.0	잡종지	개인
4690032030-향동리	1-토지대장	1442-2	50.0	도로	개인
4690032030-향동리	1-토지대장	1443-1	63.0	잡종지	개인
4690032030-향동리	1-토지대장	1443-2	46.0	도로	균유지
4690032030-향동리	1-토지대장	1444	76.0	대	개인
4690032030-향동리	1-토지대장	1445	231.0	대	개인
4690032030-향동리	1-토지대장	1446-1	393.0	대	개인
4690032030-향동리	1-토지대장	1446-2	26.0	도로	균유지
4690032030-향동리	1-토지대장	1447	208.0	대	개인
4690032030-향동리	1-토지대장	1448	162.0	대	개인
4690032030-향동리	1-토지대장	1449	172.0	대	개인

4690032030-향동리	1-토지대장	1450	40.0	답	개인
4690032030-향동리	1-토지대장	1451	76.0	답	개인
4690032030-향동리	1-토지대장	1452	89.0	도로	균유지
4690032030-향동리	1-토지대장	1453-1	512.0	대	개인
4690032030-향동리	1-토지대장	1454	625.0	창고용지	개인
4690032030-향동리	1-토지대장	1455	170.0	대	개인
4690032030-향동리	1-토지대장	1455-1	571.0	답	법인
4690032030-향동리	1-토지대장	1456	446.0	답	개인
4690032030-향동리	1-토지대장	1457-1	393.0	답	개인
4690032030-향동리	1-토지대장	1457-3	176.0	답	개인
4690032030-향동리	1-토지대장	1458	145.0	도로	균유지
4690032030-향동리	1-토지대장	1459-1	446.0	답	개인
4690032030-향동리	1-토지대장	1459-2	175.0	도로	개인
4690032030-향동리	1-토지대장	1468-1	268.0	답	개인
4690032030-향동리	1-토지대장	1468-2	301.0	도로	균유지
4690032030-향동리	1-토지대장	1469-1	30.0	답	개인
4690032030-향동리	1-토지대장	1775	307.0	대	개인
4690032030-향동리	1-토지대장	1776	53.0	대	개인
4690032030-향동리	1-토지대장	1777	139.0	대	개인
4690032030-향동리	1-토지대장	1778	149.0	대	개인
4690032030-향동리	1-토지대장	1779	301.0	대	개인
4690032030-향동리	1-토지대장	1780-1	317.0	대	개인
4690032030-향동리	1-토지대장	1780-2	112.0	도로	균유지
4690032030-향동리	1-토지대장	1781-1	304.0	대	개인
4690032030-향동리	1-토지대장	1782-1	69.0	대	개인
4690032030-향동리	1-토지대장	1783	261.0	대	개인
4690032030-향동리	1-토지대장	1785-3	77.0	도로	균유지
4690032030-향동리	1-토지대장	1786-1	26.0	답	개인
4690032030-향동리	1-토지대장	1787-1	86.0	답	개인
4690032030-향동리	1-토지대장	1787-2	23.0	도로	개인
4690032030-향동리	1-토지대장	1788-1	304.0	대	개인
4690032030-향동리	1-토지대장	1788-2	7.0	도로	균유지
4690032030-향동리	1-토지대장	1789	40.0	도로	균유지
4690032030-향동리	1-토지대장	1790-1	231.0	대	개인
4690032030-향동리	1-토지대장	1790-2	23.0	도로	균유지
4690032030-향동리	1-토지대장	1791-1	400.0	대	개인
4690032030-향동리	1-토지대장	1792-1	582.0	대	개인
4690032030-향동리	1-토지대장	1792-2	40.0	도로	균유지
4690032030-향동리	1-토지대장	1793	549.0	대	개인
4690032030-향동리	1-토지대장	1794	397.0	대	개인
4690032030-향동리	1-토지대장	1795	281.0	대	개인
4690032030-향동리	1-토지대장	1796	453.0	대	개인
4690032030-향동리	1-토지대장	1832	657.0	대	개인
4690032030-향동리	1-토지대장	1833	205.0	대	개인

4690032030-향동리	1-토지대장	1834	228.0	대	개인
4690032030-향동리	1-토지대장	1965	58,686.0	하천	국유지
4690032030-향동리	1-토지대장	1965-15	462.0	하천	시,도유지
4690032030-향동리	1-토지대장	1979	12,007.0	도로	국유지
4690032030-향동리	1-토지대장	1989	3,856.0	도로	국유지
4690032030-향동리	1-토지대장	1989-3	18.0	도로	국유지

참고 옥대지구 - 변경

□ 지적도



□ 항공사진



□ 지번별조서

토지소재지	대장구분	지번	대장면적		소유구분
			대장면적	지목	
4690033026-옥대리	1-토지대장	716	357.0	전	개인
4690033026-옥대리	1-토지대장	717	552.0	대	개인
4690033026-옥대리	1-토지대장	824-1	218.0	대	개인
4690033026-옥대리	1-토지대장	824-3	230.0	대	개인
4690033026-옥대리	1-토지대장	824-4	367.0	도로	시,도유지
4690033026-옥대리	1-토지대장	824-5	84.0	도로	시,도유지
4690033026-옥대리	1-토지대장	825-1	275.0	대	개인
4690033026-옥대리	1-토지대장	825-2	96.0	도로	국유지
4690033026-옥대리	1-토지대장	825-3	36.0	대	개인
4690033026-옥대리	1-토지대장	825-4	712.0	대	개인
4690033026-옥대리	1-토지대장	825-5	181.0	도로	시,도유지
4690033026-옥대리	1-토지대장	825-6	52.0	도로	시,도유지
4690033026-옥대리	1-토지대장	826	241.0	전	개인
4690033026-옥대리	1-토지대장	827	2,621.0	답	개인
4690033026-옥대리	1-토지대장	828	721.0	답	개인
4690033026-옥대리	1-토지대장	837	516.0	대	개인
4690033026-옥대리	1-토지대장	838	572.0	대	개인
4690033026-옥대리	1-토지대장	839-1	271.0	대	개인
4690033026-옥대리	1-토지대장	839-2	152.0	임야	국유지
4690033026-옥대리	1-토지대장	839-3	360.0	대	개인
4690033026-옥대리	1-토지대장	839-4	92.0	대	개인
4690033026-옥대리	1-토지대장	839-5	300.0	대	개인
4690033026-옥대리	1-토지대장	839-6	157.0	대	개인
4690033026-옥대리	1-토지대장	840	102.0	대	개인
4690033026-옥대리	1-토지대장	841	195.0	대	개인
4690033026-옥대리	1-토지대장	842	165.0	대	개인
4690033026-옥대리	1-토지대장	843	23.0	대	개인
4690033026-옥대리	1-토지대장	844	132.0	대	개인
4690033026-옥대리	1-토지대장	845	23.0	대	개인
4690033026-옥대리	1-토지대장	846	182.0	대	개인
4690033026-옥대리	1-토지대장	847	109.0	대	개인
4690033026-옥대리	1-토지대장	848	221.0	대	개인
4690033026-옥대리	1-토지대장	849	241.0	대	개인
4690033026-옥대리	1-토지대장	850	132.0	대	개인
4690033026-옥대리	1-토지대장	851	225.0	대	개인
4690033026-옥대리	1-토지대장	852	33.0	대	개인
4690033026-옥대리	1-토지대장	853	261.0	대	개인
4690033026-옥대리	1-토지대장	854	212.0	대	개인
4690033026-옥대리	1-토지대장	855-1	595.0	대	개인
4690033026-옥대리	1-토지대장	855-2	33.0	도로	군유지
4690033026-옥대리	1-토지대장	856-1	311.0	대	개인
4690033026-옥대리	1-토지대장	856-2	3.0	도로	군유지

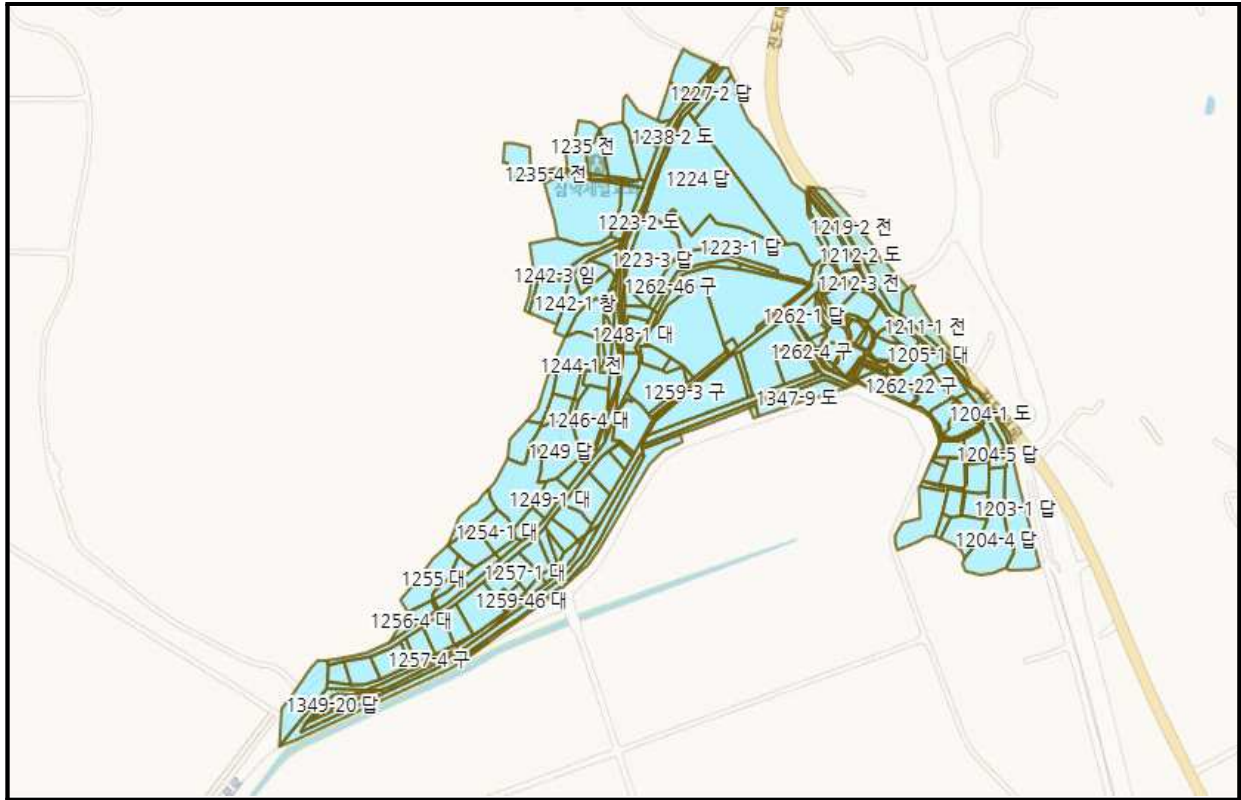
4690033026-옥대리	1-토지대장	857	311.0	대	개인
4690033026-옥대리	1-토지대장	858-1	162.0	대	개인
4690033026-옥대리	1-토지대장	858-2	7.0	도로	균유지
4690033026-옥대리	1-토지대장	859	225.0	대	개인
4690033026-옥대리	1-토지대장	860	86.0	대	개인
4690033026-옥대리	1-토지대장	861	165.0	대	개인
4690033026-옥대리	1-토지대장	862	281.0	대	개인
4690033026-옥대리	1-토지대장	863	221.0	대	개인
4690033026-옥대리	1-토지대장	864	327.0	대	개인
4690033026-옥대리	1-토지대장	865	403.0	대	개인
4690033026-옥대리	1-토지대장	866	526.0	대	개인
4690033026-옥대리	1-토지대장	867	26.0	대	개인
4690033026-옥대리	1-토지대장	868	235.0	대	개인
4690033026-옥대리	1-토지대장	869	264.0	대	개인
4690033026-옥대리	1-토지대장	870	198.0	대	개인
4690033026-옥대리	1-토지대장	871	162.0	대	개인
4690033026-옥대리	1-토지대장	872	231.0	대	개인
4690033026-옥대리	1-토지대장	873	155.0	대	개인
4690033026-옥대리	1-토지대장	876-2	1,296.0	전	개인
4690033026-옥대리	1-토지대장	877	397.0	대	개인
4690033026-옥대리	1-토지대장	878	264.0	대	개인
4690033026-옥대리	1-토지대장	879	460.0	대	개인
4690033026-옥대리	1-토지대장	880	218.0	대	개인
4690033026-옥대리	1-토지대장	881	261.0	대	개인
4690033026-옥대리	1-토지대장	882	93.0	대	개인
4690033026-옥대리	1-토지대장	883	86.0	대	개인
4690033026-옥대리	1-토지대장	884	182.0	대	개인
4690033026-옥대리	1-토지대장	885	248.0	대	개인
4690033026-옥대리	1-토지대장	886	182.0	대	개인
4690033026-옥대리	1-토지대장	887	159.0	대	개인
4690033026-옥대리	1-토지대장	888	281.0	대	개인
4690033026-옥대리	1-토지대장	889	119.0	대	개인
4690033026-옥대리	1-토지대장	890	512.0	대	개인
4690033026-옥대리	1-토지대장	891	83.0	대	개인
4690033026-옥대리	1-토지대장	892	50.0	대	개인
4690033026-옥대리	1-토지대장	893	26.0	대	개인
4690033026-옥대리	1-토지대장	894	622.0	대	개인
4690033026-옥대리	1-토지대장	895	304.0	대	개인
4690033026-옥대리	1-토지대장	896	23.0	대	개인
4690033026-옥대리	1-토지대장	897	136.0	대	개인
4690033026-옥대리	1-토지대장	898	165.0	대	개인
4690033026-옥대리	1-토지대장	899	347.0	대	개인
4690033026-옥대리	1-토지대장	900	258.0	대	개인
4690033026-옥대리	1-토지대장	901	198.0	대	개인
4690033026-옥대리	1-토지대장	902	195.0	대	개인

4690033026-옥대리	1-토지대장	903	159.0	대	개인
4690033026-옥대리	1-토지대장	904	476.0	대	개인
4690033026-옥대리	1-토지대장	905-1	172.0	대	기타단체
4690033026-옥대리	1-토지대장	905-2	67.0	도로	균유지
4690033026-옥대리	1-토지대장	907	397.0	대	개인
4690033026-옥대리	1-토지대장	908	268.0	대	개인
4690033026-옥대리	1-토지대장	909	585.0	대	개인
4690033026-옥대리	1-토지대장	910	539.0	대	개인
4690033026-옥대리	1-토지대장	911	251.0	대	개인
4690033026-옥대리	1-토지대장	912	165.0	대	개인
4690033026-옥대리	1-토지대장	913	83.0	대	개인
4690033026-옥대리	1-토지대장	914	192.0	대	개인
4690033026-옥대리	1-토지대장	915	198.0	대	개인
4690033026-옥대리	1-토지대장	916	750.0	답	개인
4690033026-옥대리	1-토지대장	916-1	66.0	도로	시,도유지
4690033026-옥대리	1-토지대장	917	520.0	창고용지	개인
4690033026-옥대리	1-토지대장	917-1	23.0	도로	균유지
4690033026-옥대리	1-토지대장	917-2	154.0	창고용지	개인
4690033026-옥대리	1-토지대장	920	331.0	대	개인
4690033026-옥대리	1-토지대장	921	231.0	대	개인
4690033026-옥대리	1-토지대장	922	152.0	대	개인
4690033026-옥대리	1-토지대장	923	185.0	대	개인
4690033026-옥대리	1-토지대장	924	357.0	대	개인
4690033026-옥대리	1-토지대장	925	883.0	대	개인
4690033026-옥대리	1-토지대장	925-1	459.0	대	개인
4690033026-옥대리	1-토지대장	926	774.0	전	개인
4690033026-옥대리	1-토지대장	927	516.0	전	개인
4690033026-옥대리	1-토지대장	947-1	688.0	도로	균유지
4690033026-옥대리	1-토지대장	947-2	519.0	답	개인
4690033026-옥대리	1-토지대장	947-3	3,779.0	하천	균유지
4690033026-옥대리	1-토지대장	947-4	145.0	답	개인
4690033026-옥대리	1-토지대장	948	861.0	답	개인
4690033026-옥대리	1-토지대장	949	627.0	답	개인
4690033026-옥대리	1-토지대장	950	1,715.0	창고용지	개인
4690033026-옥대리	1-토지대장	953	992.0	답	개인
4690033026-옥대리	1-토지대장	954-1	96.0	도로	개인
4690033026-옥대리	1-토지대장	954-2	23.0	답	개인
4690033026-옥대리	1-토지대장	955-1	7.0	도로	개인
4690033026-옥대리	1-토지대장	955-2	13.0	도로	균유지
4690033026-옥대리	1-토지대장	955-3	314.0	답	개인
4690033026-옥대리	1-토지대장	955-4	106.0	대	개인
4690033026-옥대리	1-토지대장	956	361.0	답	개인
4690033026-옥대리	1-토지대장	956-1	148.0	답	개인
4690033026-옥대리	1-토지대장	957	414.0	답	개인
4690033026-옥대리	1-토지대장	957-1	194.0	답	개인

4690033026-옥대리	1-토지대장	958	499.0	답	개인
4690033026-옥대리	1-토지대장	958-1	56.0	도로	균유지
4690033026-옥대리	1-토지대장	958-2	585.0	대	기타단체
4690033026-옥대리	1-토지대장	959	744.0	답	개인
4690033026-옥대리	1-토지대장	960	1,217.0	전	개인
4690033026-옥대리	1-토지대장	961	1,073.0	답	개인
4690033026-옥대리	1-토지대장	962	313.0	답	개인
4690033026-옥대리	1-토지대장	963	728.0	답	개인
4690033026-옥대리	1-토지대장	963-2	628.0	답	개인
4690033026-옥대리	1-토지대장	963-3	377.0	대	기타단체
4690033026-옥대리	1-토지대장	963-5	123.0	도로	시,도유지
4690033026-옥대리	1-토지대장	964	514.0	대	개인
4690033026-옥대리	1-토지대장	964-1	36.0	도로	균유지
4690033026-옥대리	1-토지대장	964-2	369.0	대	개인
4690033026-옥대리	1-토지대장	964-3	523.0	도로	시,도유지
4690033026-옥대리	1-토지대장	964-5	54.0	도로	시,도유지
4690033026-옥대리	1-토지대장	965-3	692.0	도로	시,도유지
4690033026-옥대리	1-토지대장	967-1	52.0	도로	균유지
4690033026-옥대리	1-토지대장	968-2	515.0	도로	시,도유지
4690033026-옥대리	1-토지대장	969	276.0	전	개인
4690033026-옥대리	1-토지대장	969-1	83.0	도로	시,도유지
4690033026-옥대리	1-토지대장	969-2	584.0	도로	시,도유지
4690033026-옥대리	1-토지대장	970	492.0	답	개인
4690033026-옥대리	1-토지대장	970-1	17.0	도로	균유지
4690033026-옥대리	1-토지대장	970-2	90.0	도로	시,도유지
4690033026-옥대리	1-토지대장	971-1	232.0	도로	균유지
4690033026-옥대리	1-토지대장	971-2	340.0	대	개인
4690033026-옥대리	1-토지대장	972-1	116.0	도로	균유지
4690033026-옥대리	1-토지대장	972-2	417.0	대	개인
4690033026-옥대리	1-토지대장	973-2	456.0	대	개인
4690033026-옥대리	1-토지대장	974-2	139.0	대	개인
4690033026-옥대리	1-토지대장	975	191.0	대	개인
4690033026-옥대리	1-토지대장	975-1	4.0	도로	시,도유지
4690033026-옥대리	1-토지대장	976-1	369.0	도로	시,도유지
4690033026-옥대리	1-토지대장	977-2	149.0	도로	시,도유지
4690033026-옥대리	1-토지대장	978-1	182.0	도로	균유지
4690033026-옥대리	1-토지대장	978-2	635.0	대	개인
4690033026-옥대리	1-토지대장	978-4	1,001.0	도로	시,도유지
4690033026-옥대리	1-토지대장	1266	2,598.0	구거	국유지
4690033026-옥대리	1-토지대장	1282	56.0	도로	국유지
4690033026-옥대리	1-토지대장	1283	735.0	도로	국유지
4690033026-옥대리	1-토지대장	1283-1	20.0	대	국유지
4690033026-옥대리	1-토지대장	1287	498.0	도로	국유지

참고 **쌍구포지구 - 변경**

□ 지적도



□ 항공사진



□ 지번별조서

토지소재지	대장구분	지번	대장면적		소유구분
			대장면적	지목	
4690034022-삼막리	1-토지대장	1203-1	1,346.0	답	개인
4690034022-삼막리	1-토지대장	1204-1	291.0	도로	균유지
4690034022-삼막리	1-토지대장	1204-2	33.0	답	개인
4690034022-삼막리	1-토지대장	1204-3	202.0	대	개인
4690034022-삼막리	1-토지대장	1204-4	1,313.0	답	개인
4690034022-삼막리	1-토지대장	1204-5	46.0	답	개인
4690034022-삼막리	1-토지대장	1204-6	388.0	대	개인
4690034022-삼막리	1-토지대장	1204-7	126.0	답	개인
4690034022-삼막리	1-토지대장	1205-1	254.0	대	개인
4690034022-삼막리	1-토지대장	1205-2	382.0	대	개인
4690034022-삼막리	1-토지대장	1205-4	241.0	답	개인
4690034022-삼막리	1-토지대장	1205-5	4.0	대	국유지
4690034022-삼막리	1-토지대장	1205-6	5.0	대	국유지
4690034022-삼막리	1-토지대장	1211-1	684.0	전	국유지
4690034022-삼막리	1-토지대장	1211-2	314.0	도로	개인
4690034022-삼막리	1-토지대장	1212-2	460.0	도로	균유지
4690034022-삼막리	1-토지대장	1212-3	216.0	전	개인
4690034022-삼막리	1-토지대장	1212-4	626.0	전	국유지
4690034022-삼막리	1-토지대장	1212-5	15.0	전	국유지
4690034022-삼막리	1-토지대장	1219-2	671.0	전	국유지
4690034022-삼막리	1-토지대장	1220	602.0	전	개인
4690034022-삼막리	1-토지대장	1220-1	314.0	도로	개인
4690034022-삼막리	1-토지대장	1220-2	112.0	전	국유지
4690034022-삼막리	1-토지대장	1221	235.0	대	개인
4690034022-삼막리	1-토지대장	1221-1	248.0	전	개인
4690034022-삼막리	1-토지대장	1221-2	472.0	대	개인
4690034022-삼막리	1-토지대장	1221-3	105.0	전	개인
4690034022-삼막리	1-토지대장	1221-4	293.0	대	개인
4690034022-삼막리	1-토지대장	1221-5	242.0	도로	균유지
4690034022-삼막리	1-토지대장	1221-10	54.0	대	개인
4690034022-삼막리	1-토지대장	1222	106.0	답	일본인, 창씨명 등
4690034022-삼막리	1-토지대장	1222-1	123.0	도로	균유지
4690034022-삼막리	1-토지대장	1223-1	2,479.0	답	개인
4690034022-삼막리	1-토지대장	1223-2	271.0	도로	균유지
4690034022-삼막리	1-토지대장	1223-3	1,848.0	답	개인
4690034022-삼막리	1-토지대장	1223-4	853.0	답	개인
4690034022-삼막리	1-토지대장	1224	4,837.0	답	개인
4690034022-삼막리	1-토지대장	1225	4,786.0	답	개인
4690034022-삼막리	1-토지대장	1227-2	339.0	답	개인
4690034022-삼막리	1-토지대장	1228-1	43.0	도로	균유지
4690034022-삼막리	1-토지대장	1230-1	660.0	대	개인

4690034022-삼막리	1-토지대장	1230-2	697.0	도로	군유지
4690034022-삼막리	1-토지대장	1230-3	395.0	전	개인
4690034022-삼막리	1-토지대장	1235	585.0	전	개인
4690034022-삼막리	1-토지대장	1235-1	500.0	대	개인
4690034022-삼막리	1-토지대장	1235-2	228.0	임야	개인
4690034022-삼막리	1-토지대장	1235-3	13.0	전	개인
4690034022-삼막리	1-토지대장	1235-4	165.0	전	군유지
4690034022-삼막리	1-토지대장	1235-6	2,457.0	전	개인
4690034022-삼막리	1-토지대장	1236	381.0	대	종교단체
4690034022-삼막리	1-토지대장	1236-1	940.0	대	종교단체
4690034022-삼막리	1-토지대장	1236-2	51.0	대	종교단체
4690034022-삼막리	1-토지대장	1236-3	53.0	대	종교단체
4690034022-삼막리	1-토지대장	1237-1	625.0	대	개인
4690034022-삼막리	1-토지대장	1237-3	54.0	대	개인
4690034022-삼막리	1-토지대장	1237-4	409.0	대	개인
4690034022-삼막리	1-토지대장	1238-2	26.0	도로	군유지
4690034022-삼막리	1-토지대장	1240-1	478.0	전	개인
4690034022-삼막리	1-토지대장	1240-3	67.0	전	개인
4690034022-삼막리	1-토지대장	1241	2,511.0	전	개인
4690034022-삼막리	1-토지대장	1241-1	117.0	전	개인
4690034022-삼막리	1-토지대장	1242	393.0	대	개인
4690034022-삼막리	1-토지대장	1242-1	886.0	창고용지	개인
4690034022-삼막리	1-토지대장	1242-2	1,044.0	대	개인
4690034022-삼막리	1-토지대장	1242-3	1,272.0	임야	개인
4690034022-삼막리	1-토지대장	1242-4	232.0	임야	개인
4690034022-삼막리	1-토지대장	1244	587.0	전	개인
4690034022-삼막리	1-토지대장	1244-1	968.0	전	개인
4690034022-삼막리	1-토지대장	1244-2	234.0	대	개인
4690034022-삼막리	1-토지대장	1244-3	420.0	전	개인
4690034022-삼막리	1-토지대장	1245	83.0	답	개인
4690034022-삼막리	1-토지대장	1246-1	284.0	도로	군유지
4690034022-삼막리	1-토지대장	1246-2	205.0	대	개인
4690034022-삼막리	1-토지대장	1246-4	1,028.0	대	개인
4690034022-삼막리	1-토지대장	1246-5	66.0	대	개인
4690034022-삼막리	1-토지대장	1247-1	232.0	도로	개인
4690034022-삼막리	1-토지대장	1247-2	191.0	답	개인
4690034022-삼막리	1-토지대장	1247-3	24.0	창고용지	개인
4690034022-삼막리	1-토지대장	1248-1	391.0	대	개인
4690034022-삼막리	1-토지대장	1248-2	102.0	도로	개인
4690034022-삼막리	1-토지대장	1248-3	126.0	도로	개인
4690034022-삼막리	1-토지대장	1248-4	73.0	답	개인
4690034022-삼막리	1-토지대장	1248-5	410.0	전	개인
4690034022-삼막리	1-토지대장	1248-6	149.0	답	개인
4690034022-삼막리	1-토지대장	1248-7	224.0	대	개인
4690034022-삼막리	1-토지대장	1249	1,208.0	답	국유지

4690034022-삼막리	1-토지대장	1249-1	423.0	대	개인
4690034022-삼막리	1-토지대장	1249-2	327.0	대	개인
4690034022-삼막리	1-토지대장	1249-3	101.0	답	국유지
4690034022-삼막리	1-토지대장	1249-4	238.0	답	국유지
4690034022-삼막리	1-토지대장	1250	407.0	대	개인
4690034022-삼막리	1-토지대장	1250-1	72.0	전	개인
4690034022-삼막리	1-토지대장	1251	341.0	전	개인
4690034022-삼막리	1-토지대장	1251-1	512.0	전	개인
4690034022-삼막리	1-토지대장	1253	1,617.0	전	개인
4690034022-삼막리	1-토지대장	1254	522.0	전	개인
4690034022-삼막리	1-토지대장	1254-1	637.0	대	개인
4690034022-삼막리	1-토지대장	1254-2	616.0	대	개인
4690034022-삼막리	1-토지대장	1255	953.0	대	국유지
4690034022-삼막리	1-토지대장	1255-1	143.0	대	국유지
4690034022-삼막리	1-토지대장	1255-2	173.0	대	국유지
4690034022-삼막리	1-토지대장	1256	103.0	대	개인
4690034022-삼막리	1-토지대장	1256-1	228.0	대	개인
4690034022-삼막리	1-토지대장	1256-2	217.0	대	개인
4690034022-삼막리	1-토지대장	1256-3	20.0	대	개인
4690034022-삼막리	1-토지대장	1256-4	351.0	대	개인
4690034022-삼막리	1-토지대장	1257-1	420.0	대	개인
4690034022-삼막리	1-토지대장	1257-2	231.0	구거	법인
4690034022-삼막리	1-토지대장	1257-4	450.0	구거	법인
4690034022-삼막리	1-토지대장	1257-6	377.0	대	개인
4690034022-삼막리	1-토지대장	1257-7	112.0	대	개인
4690034022-삼막리	1-토지대장	1257-8	152.0	대	개인
4690034022-삼막리	1-토지대장	1257-9	860.0	대	개인
4690034022-삼막리	1-토지대장	1257-10	420.0	대	개인
4690034022-삼막리	1-토지대장	1257-11	443.0	대	개인
4690034022-삼막리	1-토지대장	1257-12	347.0	대	개인
4690034022-삼막리	1-토지대장	1257-13	98.0	대	개인
4690034022-삼막리	1-토지대장	1257-14	436.0	대	개인
4690034022-삼막리	1-토지대장	1257-15	248.0	대	국유지
4690034022-삼막리	1-토지대장	1257-17	268.0	구거	국유지
4690034022-삼막리	1-토지대장	1257-18	504.0	대	개인
4690034022-삼막리	1-토지대장	1259-3	69.0	구거	국유지
4690034022-삼막리	1-토지대장	1259-5	502.0	구거	법인
4690034022-삼막리	1-토지대장	1259-6	17.0	대	개인
4690034022-삼막리	1-토지대장	1259-7	13.0	구거	법인
4690034022-삼막리	1-토지대장	1259-8	63.0	대	개인
4690034022-삼막리	1-토지대장	1259-44	145.0	대	법인
4690034022-삼막리	1-토지대장	1259-45	99.0	대	개인
4690034022-삼막리	1-토지대장	1259-46	40.0	대	개인
4690034022-삼막리	1-토지대장	1259-54	206.0	도로	국유지
4690034022-삼막리	1-토지대장	1259-55	3.0	도로	군유지

4690034022-삼막리	1-토지대장	1259-58	397.0	구거	법인
4690034022-삼막리	1-토지대장	1260-1	119.0	대	국유지
4690034022-삼막리	1-토지대장	1260-3	357.0	대	개인
4690034022-삼막리	1-토지대장	1261-4	420.0	구거	법인
4690034022-삼막리	1-토지대장	1261-5	827.0	대	개인
4690034022-삼막리	1-토지대장	1261-6	50.0	대	국유지
4690034022-삼막리	1-토지대장	1261-7	176.0	대	개인
4690034022-삼막리	1-토지대장	1261-8	740.0	대	개인
4690034022-삼막리	1-토지대장	1261-9	466.0	대	개인
4690034022-삼막리	1-토지대장	1261-10	298.0	대	개인
4690034022-삼막리	1-토지대장	1261-11	505.0	대	개인
4690034022-삼막리	1-토지대장	1262	46.0	대	개인
4690034022-삼막리	1-토지대장	1262-1	460.0	답	개인
4690034022-삼막리	1-토지대장	1262-2	737.0	답	국유지
4690034022-삼막리	1-토지대장	1262-3	2,678.0	답	개인
4690034022-삼막리	1-토지대장	1262-4	382.0	구거	법인
4690034022-삼막리	1-토지대장	1262-8	99.0	구거	국유지
4690034022-삼막리	1-토지대장	1262-10	3.0	구거	법인
4690034022-삼막리	1-토지대장	1262-11	3.0	구거	법인
4690034022-삼막리	1-토지대장	1262-12	17.0	구거	법인
4690034022-삼막리	1-토지대장	1262-17	66.0	구거	법인
4690034022-삼막리	1-토지대장	1262-18	7.0	구거	국유지
4690034022-삼막리	1-토지대장	1262-19	10.0	대	개인
4690034022-삼막리	1-토지대장	1262-22	73.0	구거	국유지
4690034022-삼막리	1-토지대장	1262-23	47.0	대	개인
4690034022-삼막리	1-토지대장	1262-24	195.0	대	개인
4690034022-삼막리	1-토지대장	1262-25	307.0	도로	군유지
4690034022-삼막리	1-토지대장	1262-26	149.0	대	개인
4690034022-삼막리	1-토지대장	1262-27	218.0	도로	국유지
4690034022-삼막리	1-토지대장	1262-28	264.0	대	개인
4690034022-삼막리	1-토지대장	1262-29	74.0	대	개인
4690034022-삼막리	1-토지대장	1262-30	288.0	대	개인
4690034022-삼막리	1-토지대장	1262-31	317.0	대	개인
4690034022-삼막리	1-토지대장	1262-32	575.0	대	개인
4690034022-삼막리	1-토지대장	1262-33	314.0	대	개인
4690034022-삼막리	1-토지대장	1262-34	69.0	구거	국유지
4690034022-삼막리	1-토지대장	1262-35	172.0	대	개인
4690034022-삼막리	1-토지대장	1262-36	420.0	대	개인
4690034022-삼막리	1-토지대장	1262-37	367.0	대	개인
4690034022-삼막리	1-토지대장	1262-38	1,021.0	답	개인
4690034022-삼막리	1-토지대장	1262-39	278.0	대	개인
4690034022-삼막리	1-토지대장	1262-40	340.0	대	개인
4690034022-삼막리	1-토지대장	1262-44	106.0	답	개인
4690034022-삼막리	1-토지대장	1262-45	3,299.0	답	개인
4690034022-삼막리	1-토지대장	1262-46	340.0	구거	개인

4690034022-삼막리	1-토지대장	1262-47	73.0	구거	개인
4690034022-삼막리	1-토지대장	1262-48	403.0	대	개인
4690034022-삼막리	1-토지대장	1262-49	1,101.0	대	개인
4690034022-삼막리	1-토지대장	1262-50	264.0	대	개인
4690034022-삼막리	1-토지대장	1262-53	53.0	대	국유지
4690034022-삼막리	1-토지대장	1262-54	46.0	대	국유지
4690034022-삼막리	1-토지대장	1262-66	17.0	구거	국유지
4690034022-삼막리	1-토지대장	1262-67	53.0	구거	국유지
4690034022-삼막리	1-토지대장	1262-68	17.0	구거	국유지
4690034022-삼막리	1-토지대장	1262-72	56.0	도로	군유지
4690034022-삼막리	1-토지대장	1262-73	205.0	전	개인
4690034022-삼막리	1-토지대장	1262-75	77.0	전	국유지
4690034022-삼막리	1-토지대장	1262-76	97.0	도로	군유지
4690034022-삼막리	1-토지대장	1262-77	87.0	답	국유지
4690034022-삼막리	1-토지대장	1262-78	73.0	대	개인
4690034022-삼막리	1-토지대장	1262-79	33.0	대	개인
4690034022-삼막리	1-토지대장	1262-80	241.0	대	개인
4690034022-삼막리	1-토지대장	1262-81	83.0	대	개인
4690034022-삼막리	1-토지대장	1262-82	13.0	대	국유지
4690034022-삼막리	1-토지대장	1262-83	43.0	대	개인
4690034022-삼막리	1-토지대장	1262-84	15.0	대	개인
4690034022-삼막리	1-토지대장	1262-86	43.0	대	국유지
4690034022-삼막리	1-토지대장	1262-87	40.0	도로	국유지
4690034022-삼막리	1-토지대장	1262-88	266.0	대	개인
4690034022-삼막리	1-토지대장	1262-89	267.0	대	개인
4690034022-삼막리	1-토지대장	1262-90	218.0	대	개인
4690034022-삼막리	1-토지대장	1262-91	36.0	대	국유지
4690034022-삼막리	1-토지대장	1262-92	33.0	전	국유지
4690034022-삼막리	1-토지대장	1262-93	33.0	전	국유지
4690034022-삼막리	1-토지대장	1262-94	694.0	전	개인
4690034022-삼막리	1-토지대장	1262-95	106.0	전	개인
4690034022-삼막리	1-토지대장	1262-97	383.0	대	국유지
4690034022-삼막리	1-토지대장	1262-103	17.0	대	개인
4690034022-삼막리	1-토지대장	1262-104	10.0	답	개인
4690034022-삼막리	1-토지대장	1262-105	287.0	전	개인
4690034022-삼막리	1-토지대장	1262-106	52.0	전	개인
4690034022-삼막리	1-토지대장	1262-109	7.0	도로	국유지
4690034022-삼막리	1-토지대장	1262-110	28.0	도로	국유지
4690034022-삼막리	1-토지대장	1262-111	48.0	대	개인
4690034022-삼막리	1-토지대장	1262-112	37.0	도로	군유지
4690034022-삼막리	1-토지대장	1262-115	63.0	도로	군유지
4690034022-삼막리	1-토지대장	1262-116	45.0	도로	군유지
4690034022-삼막리	1-토지대장	1262-117	24.0	도로	국유지
4690034022-삼막리	1-토지대장	1262-120	24.0	도로	군유지
4690034022-삼막리	1-토지대장	1262-121	34.0	도로	군유지

4690034022-삼막리	1-토지대장	1262-125	145.0	답	개인
4690034022-삼막리	1-토지대장	1262-126	46.0	도로	개인
4690034022-삼막리	1-토지대장	1262-128	64.0	대	개인
4690034022-삼막리	1-토지대장	1291-10	789.0	구거	국유지
4690034022-삼막리	1-토지대장	1309-5	389.0	도로	국유지
4690034022-삼막리	1-토지대장	1311	2,076.0	도로	국유지
4690034022-삼막리	1-토지대장	1346-1	1,745.0	답	개인
4690034022-삼막리	1-토지대장	1346-2	660.0	대	개인
4690034022-삼막리	1-토지대장	1346-4	1,443.0	답	개인
4690034022-삼막리	1-토지대장	1347-9	649.0	도로	군유지
4690034022-삼막리	1-토지대장	1348-7	1,373.0	도로	군유지
4690034022-삼막리	1-토지대장	1349-20	259.0	답	국유지
4690034022-삼막리	1-토지대장	1349-33	434.0	도로	군유지
4690034022-삼막리	1-토지대장	1349-34	108.0	도로	국유지
4690034022-삼막리	1-토지대장	1388-1	145.0	도로	국유지
4690034022-삼막리	1-토지대장	1388-2	724.0	도로	국유지
4690034022-삼막리	1-토지대장	1388-3	530.0	구거	국유지
4690034022-삼막리	1-토지대장	1388-4	37.0	구거	국유지
4690034022-삼막리	1-토지대장	1388-5	1,067.0	도로	국유지
4690034022-삼막리	1-토지대장	1388-6	575.0	도로	국유지
4690034022-삼막리	1-토지대장	1388-7	1,413.0	구거	국유지
4690034022-삼막리	1-토지대장	1388-11	16.0	구거	국유지
4690034022-삼막리	2-임야대장	산157-10	1,066.0	제방	국유지

참고 고길지구 - 변경

□ 지적도



□ 항공사진



□ 지번별조서

토지소재지	대장구분	지번	대장면적		소유구분
			대장면적	지목	
4690035026-길은리	1-토지대장	68-2	984.0	전	개인
4690035026-길은리	1-토지대장	69	1,374.0	전	개인
4690035026-길은리	1-토지대장	75	2,392.0	전	개인
4690035026-길은리	1-토지대장	75-1	113.0	전	개인
4690035026-길은리	1-토지대장	75-2	87.0	도로	개인
4690035026-길은리	1-토지대장	75-3	79.0	도로	개인
4690035026-길은리	1-토지대장	76	151.0	전	개인
4690035026-길은리	1-토지대장	76-1	70.0	도로	개인
4690035026-길은리	1-토지대장	77	1,349.0	대	개인
4690035026-길은리	1-토지대장	77-1	208.0	대	개인
4690035026-길은리	1-토지대장	78	543.0	답	개인
4690035026-길은리	1-토지대장	78-1	64.0	답	개인
4690035026-길은리	1-토지대장	78-2	18.0	도로	개인
4690035026-길은리	1-토지대장	79	573.0	답	개인
4690035026-길은리	1-토지대장	79-1	31.0	답	개인
4690035026-길은리	1-토지대장	79-2	20.0	도로	개인
4690035026-길은리	1-토지대장	79-3	21.0	도로	개인
4690035026-길은리	1-토지대장	80	370.0	답	개인
4690035026-길은리	1-토지대장	81	230.0	답	개인
4690035026-길은리	1-토지대장	81-1	58.0	도로	개인
4690035026-길은리	1-토지대장	82	259.0	대	개인
4690035026-길은리	1-토지대장	82-1	68.0	도로	개인
4690035026-길은리	1-토지대장	83	145.0	답	개인
4690035026-길은리	1-토지대장	88	581.0	대	개인
4690035026-길은리	1-토지대장	88-1	1,935.0	전	개인
4690035026-길은리	1-토지대장	88-2	109.0	도로	개인
4690035026-길은리	1-토지대장	88-3	46.0	도로	개인
4690035026-길은리	1-토지대장	89	2,543.0	전	개인
4690035026-길은리	1-토지대장	89-1	92.0	도로	개인
4690035026-길은리	1-토지대장	90	356.0	대	개인
4690035026-길은리	1-토지대장	90-1	4.0	도로	개인
4690035026-길은리	1-토지대장	90-2	4.0	도로	개인
4690035026-길은리	1-토지대장	91	367.0	대	개인
4690035026-길은리	1-토지대장	92	374.0	전	개인
4690035026-길은리	1-토지대장	92-1	13.0	도로	개인
4690035026-길은리	1-토지대장	93	381.0	전	개인
4690035026-길은리	1-토지대장	93-1	12.0	도로	개인
4690035026-길은리	1-토지대장	94	382.0	대	개인
4690035026-길은리	1-토지대장	94-1	97.0	대	개인
4690035026-길은리	1-토지대장	94-2	78.0	도로	개인
4690035026-길은리	1-토지대장	94-3	2.0	도로	개인
4690035026-길은리	1-토지대장	95	573.0	전	개인
4690035026-길은리	1-토지대장	95-1	234.0	도로	개인
4690035026-길은리	1-토지대장	96	435.0	대	개인
4690035026-길은리	1-토지대장	96-1	21.0	도로	개인
4690035026-길은리	1-토지대장	97	447.0	대	개인

4690035026-길은리	1-토지대장	97-1	2.0	도로	개인
4690035026-길은리	1-토지대장	97-2	14.0	도로	개인
4690035026-길은리	1-토지대장	98	53.0	도로	개인
4690035026-길은리	1-토지대장	99	452.0	대	개인
4690035026-길은리	1-토지대장	99-1	19.0	도로	개인
4690035026-길은리	1-토지대장	99-2	4.0	도로	개인
4690035026-길은리	1-토지대장	99-3	1.0	도로	개인
4690035026-길은리	1-토지대장	100	516.0	대	개인
4690035026-길은리	1-토지대장	100-1	54.0	도로	개인
4690035026-길은리	1-토지대장	100-2	29.0	도로	개인
4690035026-길은리	1-토지대장	100-3	32.0	도로	개인
4690035026-길은리	1-토지대장	101	95.0	대	개인
4690035026-길은리	1-토지대장	101-1	14.0	도로	개인
4690035026-길은리	1-토지대장	102	112.0	대	개인
4690035026-길은리	1-토지대장	102-1	7.0	도로	개인
4690035026-길은리	1-토지대장	103	195.0	대	개인
4690035026-길은리	1-토지대장	103-1	13.0	도로	개인
4690035026-길은리	1-토지대장	104-1	267.0	대	기타단체
4690035026-길은리	1-토지대장	104-2	120.0	대	기타단체
4690035026-길은리	1-토지대장	104-4	777.0	창고용지	기타단체
4690035026-길은리	1-토지대장	104-5	627.0	도로	개인
4690035026-길은리	1-토지대장	104-6	37.0	답	개인
4690035026-길은리	1-토지대장	104-7	45.0	도로	기타단체
4690035026-길은리	1-토지대장	104-8	219.0	창고용지	개인
4690035026-길은리	1-토지대장	105	520.0	답	개인
4690035026-길은리	1-토지대장	105-1	769.0	답	개인
4690035026-길은리	1-토지대장	106	691.0	대	개인
4690035026-길은리	1-토지대장	106-1	331.0	대	개인
4690035026-길은리	1-토지대장	107	271.0	답	개인
4690035026-길은리	1-토지대장	108	2,016.0	전	개인
4690035026-길은리	1-토지대장	110-1	415.0	대	개인
4690035026-길은리	1-토지대장	110-2	503.0	대	개인
4690035026-길은리	1-토지대장	110-3	28.0	도로	개인
4690035026-길은리	1-토지대장	111	346.0	대	개인
4690035026-길은리	1-토지대장	111-1	8.0	도로	개인
4690035026-길은리	1-토지대장	112	1,163.0	대	개인
4690035026-길은리	1-토지대장	112-1	130.0	도로	개인
4690035026-길은리	1-토지대장	113	229.0	대	개인
4690035026-길은리	1-토지대장	113-1	9.0	도로	개인
4690035026-길은리	1-토지대장	114	236.0	대	개인
4690035026-길은리	1-토지대장	114-1	2.0	도로	개인
4690035026-길은리	1-토지대장	115	470.0	대	개인
4690035026-길은리	1-토지대장	115-1	16.0	도로	개인
4690035026-길은리	1-토지대장	116	787.0	대	개인
4690035026-길은리	1-토지대장	116-2	47.0	도로	개인
4690035026-길은리	1-토지대장	119	294.0	대	개인
4690035026-길은리	1-토지대장	120	213.0	대	개인
4690035026-길은리	1-토지대장	120-1	13.0	도로	개인
4690035026-길은리	1-토지대장	120-2	5.0	도로	개인

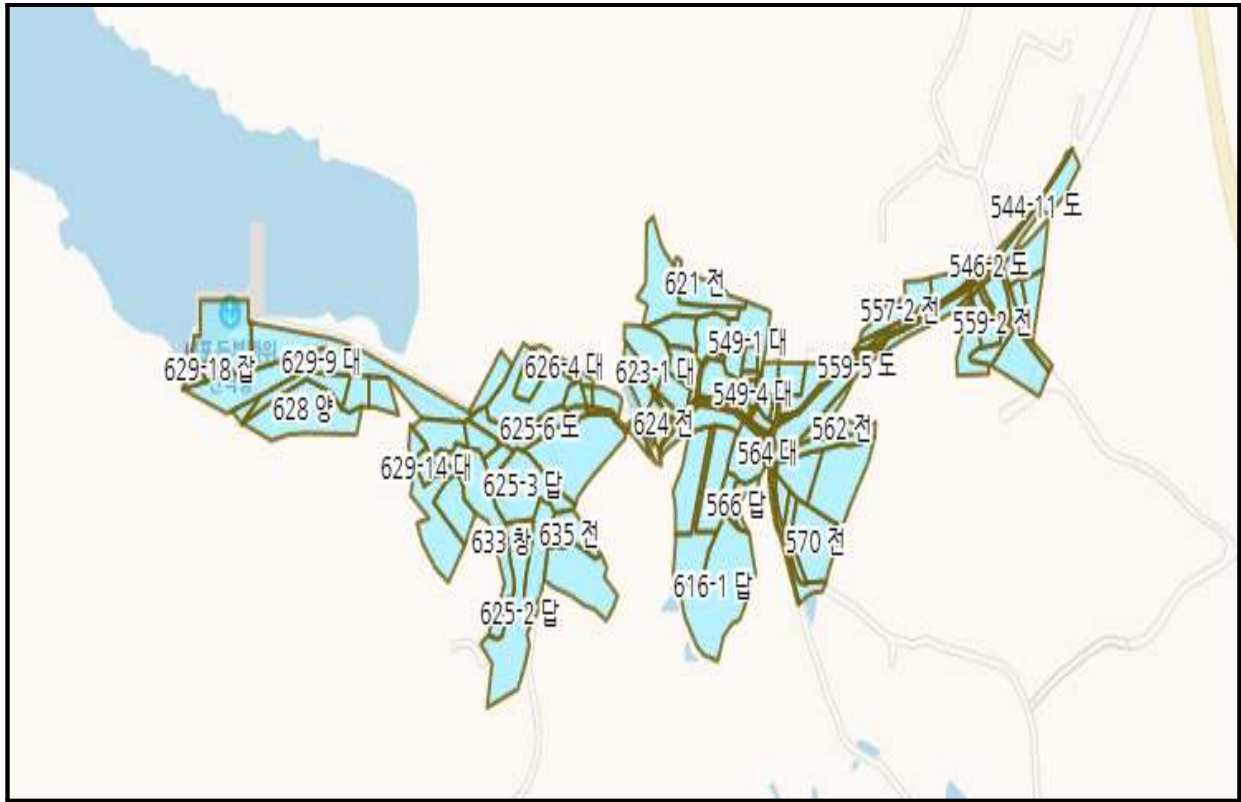
4690035026-길은리	1-토지대장	121	194.0	대	개인
4690035026-길은리	1-토지대장	121-1	70.0	도로	개인
4690035026-길은리	1-토지대장	122-1	323.0	대	개인
4690035026-길은리	1-토지대장	122-2	206.0	대	개인
4690035026-길은리	1-토지대장	122-3	394.0	대	개인
4690035026-길은리	1-토지대장	122-4	11.0	도로	개인
4690035026-길은리	1-토지대장	122-5	2.0	도로	개인
4690035026-길은리	1-토지대장	122-6	5.0	도로	개인
4690035026-길은리	1-토지대장	122-7	6.0	도로	개인
4690035026-길은리	1-토지대장	122-8	5.0	도로	개인
4690035026-길은리	1-토지대장	123	115.0	대	개인
4690035026-길은리	1-토지대장	123-1	37.0	도로	개인
4690035026-길은리	1-토지대장	124	294.0	대	개인
4690035026-길은리	1-토지대장	124-1	143.0	도로	개인
4690035026-길은리	1-토지대장	124-2	42.0	대	개인
4690035026-길은리	1-토지대장	125	16.0	전	개인
4690035026-길은리	1-토지대장	125-1	10.0	도로	개인
4690035026-길은리	1-토지대장	126	569.0	대	개인
4690035026-길은리	1-토지대장	126-1	26.0	도로	개인
4690035026-길은리	1-토지대장	127	528.0	대	개인
4690035026-길은리	1-토지대장	127-2	13.0	도로	개인
4690035026-길은리	1-토지대장	127-3	124.0	도로	개인
4690035026-길은리	1-토지대장	128	1,153.0	대	개인
4690035026-길은리	1-토지대장	129	559.0	대	개인
4690035026-길은리	1-토지대장	149-2	73.0	답	개인
4690035026-길은리	1-토지대장	150	33.0	잡종지	개인
4690035026-길은리	1-토지대장	150-1	96.0	도로	개인
4690035026-길은리	1-토지대장	151	291.0	대	개인
4690035026-길은리	1-토지대장	151-1	7.0	도로	개인
4690035026-길은리	1-토지대장	152	407.0	대	개인
4690035026-길은리	1-토지대장	153-8	289.0	답	개인
4690035026-길은리	1-토지대장	153-9	191.0	답	개인
4690035026-길은리	1-토지대장	153-12	16.0	전	개인
4690035026-길은리	1-토지대장	153-13	193.0	답	개인
4690035026-길은리	1-토지대장	153-17	187.0	답	개인
4690035026-길은리	1-토지대장	153-21	364.0	답	군유지
4690035026-길은리	1-토지대장	153-24	77.0	도로	개인
4690035026-길은리	1-토지대장	153-25	11.0	도로	개인
4690035026-길은리	1-토지대장	153-26	5.0	도로	개인
4690035026-길은리	1-토지대장	153-27	87.0	도로	군유지
4690035026-길은리	1-토지대장	169	85.0	답	개인
4690035026-길은리	1-토지대장	169-1	57.0	도로	개인
4690035026-길은리	1-토지대장	170	513.0	답	개인
4690035026-길은리	1-토지대장	170-1	56.0	도로	개인
4690035026-길은리	1-토지대장	171	512.0	목장용지	개인
4690035026-길은리	1-토지대장	171-1	87.0	도로	개인
4690035026-길은리	1-토지대장	171-2	463.0	대	개인
4690035026-길은리	1-토지대장	172-1	2,646.0	전	개인
4690035026-길은리	1-토지대장	172-2	183.0	도로	개인
4690035026-길은리	1-토지대장	172-3	16.0	도로	개인

4690035026-길은리	1-토지대장	225	1,065.0	대	개인
4690035026-길은리	1-토지대장	225-1	127.0	도로	균유지
4690035026-길은리	1-토지대장	227	465.0	대	개인
4690035026-길은리	1-토지대장	682-35	802.0	임야	개인
4690035026-길은리	1-토지대장	777-4	47.0	대	기타단체
4690035026-길은리	1-토지대장	777-8	1,286.0	도로	국유지

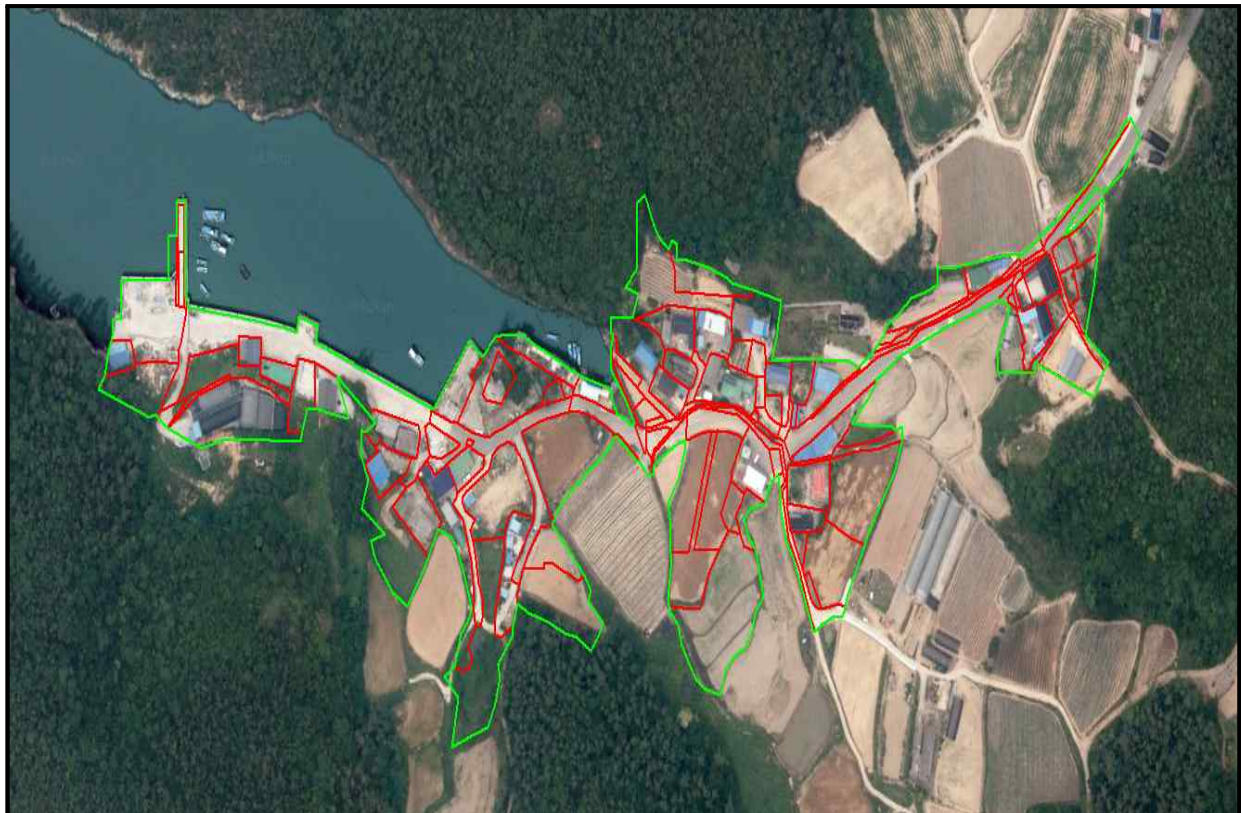
참고

세포지구 - 변경

□ 지적도



□ 항공사진



□ 지번별조서

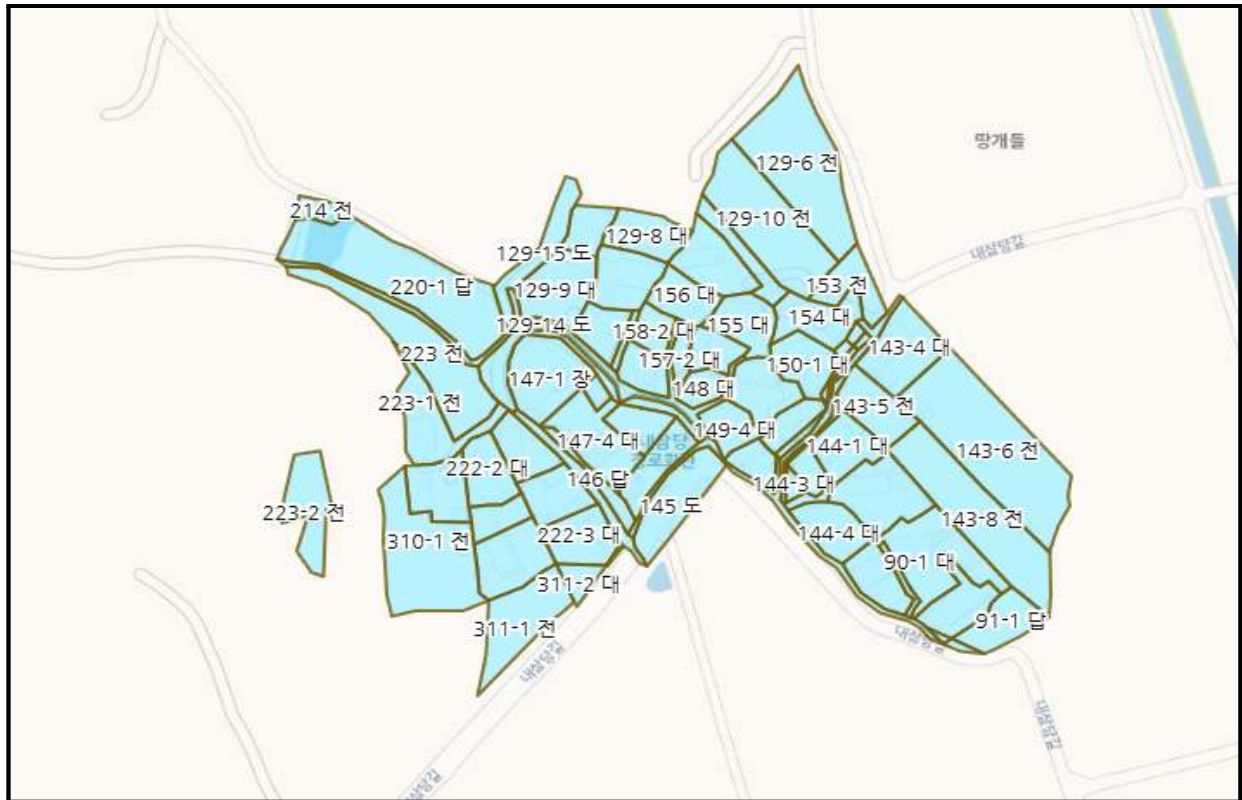
토지소재지	대장구분	지번	대장면적		소유구분
			대장면적	지목	
4690035032-가학리	1-토지대장	544-11	117.0	도로	군유지
4690035032-가학리	1-토지대장	546-2	64.0	도로	군유지
4690035032-가학리	1-토지대장	549-1	582.0	대	개인
4690035032-가학리	1-토지대장	549-2	116.0	대	개인
4690035032-가학리	1-토지대장	549-4	72.0	대	개인
4690035032-가학리	1-토지대장	550	192.0	대	개인
4690035032-가학리	1-토지대장	551	586.0	대	개인
4690035032-가학리	1-토지대장	552	99.0	대	개인
4690035032-가학리	1-토지대장	552-1	3.0	도로	군유지
4690035032-가학리	1-토지대장	553	267.0	대	개인
4690035032-가학리	1-토지대장	553-3	103.0	대	개인
4690035032-가학리	1-토지대장	554	271.0	대	개인
4690035032-가학리	1-토지대장	555	393.0	대	개인
4690035032-가학리	1-토지대장	557-1	301.0	대	개인
4690035032-가학리	1-토지대장	557-2	557.0	전	개인
4690035032-가학리	1-토지대장	557-3	224.0	도로	군유지
4690035032-가학리	1-토지대장	557-4	72.0	전	개인
4690035032-가학리	1-토지대장	557-6	27.0	도로	개인
4690035032-가학리	1-토지대장	558	270.0	대	개인
4690035032-가학리	1-토지대장	558-1	359.0	대	개인
4690035032-가학리	1-토지대장	558-2	139.0	대	개인
4690035032-가학리	1-토지대장	558-3	133.0	대	개인
4690035032-가학리	1-토지대장	558-4	152.0	대	개인
4690035032-가학리	1-토지대장	558-5	320.0	대	개인
4690035032-가학리	1-토지대장	558-7	31.0	도로	군유지
4690035032-가학리	1-토지대장	559-1	92.0	대	개인
4690035032-가학리	1-토지대장	559-2	291.0	전	개인
4690035032-가학리	1-토지대장	559-3	366.0	전	개인
4690035032-가학리	1-토지대장	559-4	27.0	도로	군유지
4690035032-가학리	1-토지대장	559-5	1,106.0	도로	군유지
4690035032-가학리	1-토지대장	559-7	20.0	도로	군유지
4690035032-가학리	1-토지대장	559-8	27.0	도로	군유지
4690035032-가학리	1-토지대장	559-9	674.0	대	개인
4690035032-가학리	1-토지대장	559-10	198.0	대	개인
4690035032-가학리	1-토지대장	561-3	12.0	도로	개인
4690035032-가학리	1-토지대장	562	235.0	전	개인
4690035032-가학리	1-토지대장	563	229.0	답	개인
4690035032-가학리	1-토지대장	563-1	16.0	답	군유지
4690035032-가학리	1-토지대장	564	69.0	대	기타단체
4690035032-가학리	1-토지대장	565	532.0	대	기타단체
4690035032-가학리	1-토지대장	566	185.0	답	개인

4690035032-가학리	1-토지대장	567-5	14.0	도로	군유지
4690035032-가학리	1-토지대장	568	144.0	답	개인
4690035032-가학리	1-토지대장	568-1	270.0	도로	군유지
4690035032-가학리	1-토지대장	569	134.0	답	개인
4690035032-가학리	1-토지대장	570	928.0	전	일본인, 창씨명 등
4690035032-가학리	1-토지대장	571	505.0	대	개인
4690035032-가학리	1-토지대장	571-1	1,181.0	전	개인
4690035032-가학리	1-토지대장	594	70.0	답	개인
4690035032-가학리	1-토지대장	616	766.0	대	개인
4690035032-가학리	1-토지대장	616-1	2,083.0	답	개인
4690035032-가학리	1-토지대장	616-2	346.0	답	군유지
4690035032-가학리	1-토지대장	616-3	747.0	대	개인
4690035032-가학리	1-토지대장	616-4	749.0	대	개인
4690035032-가학리	1-토지대장	617	185.0	답	개인
4690035032-가학리	1-토지대장	618-1	134.0	답	군유지
4690035032-가학리	1-토지대장	620	466.0	대	개인
4690035032-가학리	1-토지대장	621	499.0	전	개인
4690035032-가학리	1-토지대장	622	1,128.0	전	개인
4690035032-가학리	1-토지대장	622-1	406.0	전	개인
4690035032-가학리	1-토지대장	623-1	686.0	대	개인
4690035032-가학리	1-토지대장	623-2	298.0	대	개인
4690035032-가학리	1-토지대장	623-3	395.0	대	개인
4690035032-가학리	1-토지대장	624	37.0	전	개인
4690035032-가학리	1-토지대장	624-1	139.0	대	개인
4690035032-가학리	1-토지대장	624-2	229.0	전	개인
4690035032-가학리	1-토지대장	624-3	121.0	대	개인
4690035032-가학리	1-토지대장	624-4	99.0	전	군유지
4690035032-가학리	1-토지대장	624-5	31.0	대	군유지
4690035032-가학리	1-토지대장	625-2	1,607.0	답	개인
4690035032-가학리	1-토지대장	625-3	1,197.0	답	개인
4690035032-가학리	1-토지대장	625-4	1,697.0	답	개인
4690035032-가학리	1-토지대장	625-6	728.0	도로	군유지
4690035032-가학리	1-토지대장	625-8	84.0	답	군유지
4690035032-가학리	1-토지대장	626	147.0	대	개인
4690035032-가학리	1-토지대장	626-1	60.0	잡종지	군유지
4690035032-가학리	1-토지대장	626-2	197.0	잡종지	군유지
4690035032-가학리	1-토지대장	626-4	244.0	대	국유지
4690035032-가학리	1-토지대장	627	251.0	대	개인
4690035032-가학리	1-토지대장	627-1	1,209.0	대	개인
4690035032-가학리	1-토지대장	627-3	9.0	대	개인
4690035032-가학리	1-토지대장	627-4	329.0	대	국유지
4690035032-가학리	1-토지대장	628	1,458.0	양어장	개인
4690035032-가학리	1-토지대장	629	516.0	대	개인
4690035032-가학리	1-토지대장	629-2	262.0	대	개인
4690035032-가학리	1-토지대장	629-6	85.0	잡종지	국유지

4690035032-가학리	1-토지대장	629-7	1,846.0	도로	국유지
4690035032-가학리	1-토지대장	629-8	1,059.0	잡종지	국유지
4690035032-가학리	1-토지대장	629-9	171.0	대	국유지
4690035032-가학리	1-토지대장	629-10	230.0	대	개인
4690035032-가학리	1-토지대장	629-11	102.0	양어장	개인
4690035032-가학리	1-토지대장	629-12	270.0	대	개인
4690035032-가학리	1-토지대장	629-13	992.0	전	개인
4690035032-가학리	1-토지대장	629-14	175.0	대	개인
4690035032-가학리	1-토지대장	629-16	119.0	전	개인
4690035032-가학리	1-토지대장	629-17	83.0	제방	국유지
4690035032-가학리	1-토지대장	629-18	144.0	잡종지	국유지
4690035032-가학리	1-토지대장	629-19	108.0	제방	국유지
4690035032-가학리	1-토지대장	629-20	1,345.0	잡종지	국유지
4690035032-가학리	1-토지대장	629-22	270.0	대	개인
4690035032-가학리	1-토지대장	633	1,336.0	창고용지	개인
4690035032-가학리	1-토지대장	633-1	499.0	대	개인
4690035032-가학리	1-토지대장	634	173.0	전	개인
4690035032-가학리	1-토지대장	634-1	262.0	대	개인
4690035032-가학리	1-토지대장	635	506.0	전	개인
4690035032-가학리	1-토지대장	635-1	635.0	대	개인
4690035032-가학리	1-토지대장	635-2	1,107.0	전	개인
4690035032-가학리	1-토지대장	688	483.0	도로	국유지
4690035032-가학리	1-토지대장	689	17.0	도로	국유지
4690035032-가학리	1-토지대장	690	562.0	구거	국유지
4690035032-가학리	1-토지대장	691	313.0	도로	국유지
4690035032-가학리	1-토지대장	695	119.0	도로	국유지
4690035032-가학리	1-토지대장	696	73.0	도로	국유지
4690035032-가학리	2-임야대장	산146-3	540.0	도로	국유지
4690035032-가학리	2-임야대장	산146-4	111.0	도로	국유지

참고7 내삼당지구 - 변경

□ 지적도



□ 항공사진



□ 지번별조서

토지소재지	대장구분	지번	대장면적		소유구분
			대장면적	지목	
4690035023-삼당리	1-토지대장	90-1	804.0	대	개인
4690035023-삼당리	1-토지대장	90-2	337.0	대	개인
4690035023-삼당리	1-토지대장	90-3	62.0	대	개인
4690035023-삼당리	1-토지대장	91-1	385.0	답	개인
4690035023-삼당리	1-토지대장	91-2	26.0	도로	균유지
4690035023-삼당리	1-토지대장	129-6	1,363.0	전	개인
4690035023-삼당리	1-토지대장	129-8	410.0	대	개인
4690035023-삼당리	1-토지대장	129-9	588.0	대	개인
4690035023-삼당리	1-토지대장	129-10	1,207.0	전	개인
4690035023-삼당리	1-토지대장	129-11	245.0	전	개인
4690035023-삼당리	1-토지대장	129-12	493.0	대	개인
4690035023-삼당리	1-토지대장	129-13	235.0	대	개인
4690035023-삼당리	1-토지대장	129-14	30.0	도로	균유지
4690035023-삼당리	1-토지대장	129-15	351.0	도로	균유지
4690035023-삼당리	1-토지대장	143-4	608.0	대	개인
4690035023-삼당리	1-토지대장	143-5	429.0	전	개인
4690035023-삼당리	1-토지대장	143-6	1,845.0	전	개인
4690035023-삼당리	1-토지대장	143-7	33.0	도로	균유지
4690035023-삼당리	1-토지대장	143-8	1,290.0	전	개인
4690035023-삼당리	1-토지대장	144-1	400.0	대	개인
4690035023-삼당리	1-토지대장	144-2	152.0	대	개인
4690035023-삼당리	1-토지대장	144-3	56.0	대	개인
4690035023-삼당리	1-토지대장	144-4	374.0	대	개인
4690035023-삼당리	1-토지대장	144-5	628.0	대	개인
4690035023-삼당리	1-토지대장	144-8	383.0	대	개인
4690035023-삼당리	1-토지대장	144-9	63.0	도로	국유지
4690035023-삼당리	1-토지대장	144-10	17.0	도로	개인
4690035023-삼당리	1-토지대장	144-11	13.0	도로	개인
4690035023-삼당리	1-토지대장	144-12	17.0	도로	개인
4690035023-삼당리	1-토지대장	144-13	13.0	도로	균유지
4690035023-삼당리	1-토지대장	145	570.0	도로	균유지
4690035023-삼당리	1-토지대장	146	165.0	답	개인
4690035023-삼당리	1-토지대장	147-1	660.0	공장용지	개인
4690035023-삼당리	1-토지대장	147-2	255.0	도로	균유지
4690035023-삼당리	1-토지대장	147-3	344.0	대	기타단체
4690035023-삼당리	1-토지대장	147-4	580.0	대	개인
4690035023-삼당리	1-토지대장	147-5	254.0	답	개인
4690035023-삼당리	1-토지대장	147-6	70.0	대	법인
4690035023-삼당리	1-토지대장	148	182.0	대	개인
4690035023-삼당리	1-토지대장	149-1	413.0	대	개인
4690035023-삼당리	1-토지대장	149-2	215.0	대	개인
4690035023-삼당리	1-토지대장	149-3	195.0	대	개인

4690035023-삼당리	1-토지대장	149-4	278.0	대	개인
4690035023-삼당리	1-토지대장	149-5	50.0	도로	개인
4690035023-삼당리	1-토지대장	149-6	2.0	도로	개인
4690035023-삼당리	1-토지대장	149-7	17.0	도로	개인
4690035023-삼당리	1-토지대장	150-1	380.0	대	개인
4690035023-삼당리	1-토지대장	150-2	26.0	도로	개인
4690035023-삼당리	1-토지대장	151-1	26.0	대	개인
4690035023-삼당리	1-토지대장	151-2	13.0	도로	개인
4690035023-삼당리	1-토지대장	152-1	30.0	대	개인
4690035023-삼당리	1-토지대장	152-2	17.0	도로	군유지
4690035023-삼당리	1-토지대장	153	335.0	전	개인
4690035023-삼당리	1-토지대장	154	453.0	대	개인
4690035023-삼당리	1-토지대장	155	400.0	대	개인
4690035023-삼당리	1-토지대장	156	337.0	대	개인
4690035023-삼당리	1-토지대장	157-1	241.0	대	개인
4690035023-삼당리	1-토지대장	157-2	139.0	대	개인
4690035023-삼당리	1-토지대장	158-1	433.0	대	개인
4690035023-삼당리	1-토지대장	158-2	205.0	대	개인
4690035023-삼당리	1-토지대장	158-3	258.0	대	개인
4690035023-삼당리	1-토지대장	158-4	278.0	대	개인
4690035023-삼당리	1-토지대장	158-5	60.0	도로	국유지
4690035023-삼당리	1-토지대장	214	126.0	전	개인
4690035023-삼당리	1-토지대장	220-1	1,613.0	답	개인
4690035023-삼당리	1-토지대장	221	208.0	답	개인
4690035023-삼당리	1-토지대장	222-1	333.0	대	개인
4690035023-삼당리	1-토지대장	222-2	377.0	대	개인
4690035023-삼당리	1-토지대장	222-3	426.0	대	개인
4690035023-삼당리	1-토지대장	222-4	221.0	대	개인
4690035023-삼당리	1-토지대장	222-5	536.0	대	개인
4690035023-삼당리	1-토지대장	222-6	10.0	도로	군유지
4690035023-삼당리	1-토지대장	222-7	365.0	대	개인
4690035023-삼당리	1-토지대장	223	1,017.0	전	개인
4690035023-삼당리	1-토지대장	223-1	549.0	전	개인
4690035023-삼당리	1-토지대장	223-2	489.0	전	개인
4690035023-삼당리	1-토지대장	223-3	728.0	전	개인
4690035023-삼당리	1-토지대장	310	428.0	대	개인
4690035023-삼당리	1-토지대장	310-1	1,245.0	전	개인
4690035023-삼당리	1-토지대장	311-1	679.0	전	개인
4690035023-삼당리	1-토지대장	311-2	132.0	대	개인
4690035023-삼당리	1-토지대장	682	1,028.0	도로	국유지
4690035023-삼당리	1-토지대장	685	227.0	구거	국유지

참고8 사업지구 지정 고시문

2024년 10월 24일 목요일

전라남도 도보



전라남도 고시 제2024-443호

지적재조사사업지구 사업계획 변경 고시

「지적재조사에 관한 특별법」 제7조제7항 및 같은법 시행령 제8조에 따라 지적재조사지구 사업계획을 다음과 같이 변경 고시합니다.

2024. 10. 24.

전라남도지사

1. 대 상 사 업 : 지적재조사사업
2. 사업시행자 : 진도군수
3. 사업지구 변경내용

< 사업규모 >

시군	지구명	위치	변경내용				비고 (증감률%)
			구분	당초	변경	증감	
진도 (2024)	고구 형산	고구면 도평리 204-1 일원	필지수	66	66	-	-
			면적(㎡)	50,572	49,480	감 1,112	감 2.2
	익신 육대	익신면 육대리 718 일원	필지수	175	175	-	-
			면적(㎡)	99,905	92,044	감 7,861	감 11
	입학 정구포	입학면 삼부리 1203-1 일원	필지수	242	244	증 2	증 0.8
			면적(㎡)	106,320	102,441	감 2,882	감 2.7
	자산 고길	자산면 길은리 66-2 일원	필지수	151	151	-	-
			면적(㎡)	46,016	47,091	감 927	감 1.9
	자산 세포	자산면 가흥리 544-11 일원	필지수	112	115	증 3	증 2.7
			면적(㎡)	50,905	46,049	감 4,896	감 9.6
	자산 내삼당	자산면 삼당리 90-1 일원	필지수	82	83	증 1	증 1.2
			면적(㎡)	31,193	31,475	증 292	증 0.9

4. 변경사유 : 토지이동 및 지적불부합 필지 추가 편입
5. 토지조서 : 도보계재 생략 (해당 시·군청에 비치)
6. 지정도면 : 도보계재 생략 (해당 시·군청에 비치)
7. 열람부서 : 진도군 민원봉사과 ☎ 061-540-3622
8. 기 타 : 이 고시는 고시한 날부터 시행합니다.