

- 2024년 평산지구』 외 6지구 - 진도군 지적재조사사업 실시계획

2024년 진도군 지적재조사사업의 원활한 추진을 위하여 「지적재조사에 관한 특별법」 및 「지적재조사사업 기본계획 수정 계획(국토교통부 고시 제2021-210호)」에 따라 작성된 실시계획임

I 사업개요

- 시행자 : 진도군수
- 사업명 : 2024년 진도군 지적재조사사업
- 사업기간 : 2024. 1. 1. ~ 2025. 12. 31.(2년)
- 사업규모 및 위치 : 1,201필지 / 529,798㎡
 - 고군면 평산지구 : 고군면 도평리 204-1번지 일원 / 85필지 / 50,074㎡
 - 고군면 향동지구 : 고군면 향동리 1057번지 일원 / 354필지 / 173,602㎡
 - 의신면 옥대지구 : 의신면 옥대리 716번지 일원 / 175필지 / 69,925㎡
 - 임회면 장구포지구 : 임회면 삼막리 1203-1번지 일원 / 242필지 / 105,323㎡
 - 지산면 고갈지구 : 지산면 길은리 68-2번지 일원 / 151필지 / 48,018㎡
 - 지산면 세포지구 : 지산면 가학리 544-11번지 일원 / 112필지 / 50,935㎡
 - 지산면 내삼당지구 : 지산면 삼당리 90-1번지 일원 / 82필지 / 31,921㎡
- 사업비 : 246,540,000원(국비 100%) ※2024년 국고보조 가내시
 - 지적재조사 측량비 : 224,587,000원, 기준점 관측비 : 10,210,200원
 - 운영비 : 11,740,000원
 - ※ 최종 확정 시 변경될 수 있으며, 감정평가수수료 및 조정금 지급액은 별도 예산편성
- 사업지구선정 사유
 - 농촌마을 주택지와 새마을 사업 도로 등 실제 이용 현황과 지적 공부 경계가 서로 다른 지적불부합지가 다수 존재하는 지역을 중심으로
 - 지적재조사사업을 통해 점유 경계와 공부상 경계를 일치시킴으로서 경계 분쟁을 해소하고 소유자의 재산권을 보호하고자 함

II 사업지구 현황

1. 고군면 평산지구

- 지구명 : 평산지구
- 위치 : 고군면 도평리 204-1번지 일원
- 사업량 : 85필지 / 50,074.0㎡
- 소요예산 : 16,569천원

□ 토지소유 현황

구분	소유자 수	필지 수	면적(㎡)	비율(%)	
				필지	면적
합계	42	85	50,074.0	100	100
민유지	37	72	41,892.0	84.7	83.7
국·공유지	3	11	7,065.0	12.9	14.1
기타	2	2	1,117.0	2.4	2.2

□ 토지이용(지목별)

구분	필지 수	면적(㎡)	비율(%)	
			필지	면적
합계	85	50,074.0	100	100
전	31	27,161.0	36.5	54.2
답	4	1,580.0	47.7	3.2
대	36	13,170.0	42.3	26.3
임야	1	2,321.0	1.2	4.6
도로	7	2,081.0	8.2	4.2
구거	1	1,595.0	1.2	3.2
유지	4	2,000.0	4.7	4.0
잡종지	1	166.0	1.2	0.3

□ 건축물 현황

구분	합계	단독주택	공동주택	근린생활시설		창고시설	공장	기타
				제1종	제2종			
필지수	21	20	-	-	-	1	-	-

□ 사업지구 도면



2. 고군면 향동지구

- 지구명 : 향동지구
- 위치 : 고군면 향동리 1057번지 일원
- 사업량 : 354필지 / 173,602.0㎡
- 소요예산 : 69,340천원

□ 토지소유 현황

구분	소유자 수	필지 수	면적(㎡)	비율(%)	
				필지	면적
합계	186	354	173,602.0	100	100
민유지	181	301	87,292.0	85.0	50.3
국·공유지	4	52	85,739.0	14.7	49.4
기타	1	1	571.0	0.3	0.3

□ 토지이용(지목별) 및 공시지가 현황

구분	필지 수	면적(㎡)	비율(%)	
			필지	면적
합계	354	173,602.0	100	100
전	29	14,263.0	8.2	8.2
답	33	4,764.0	9.3	2.7
대	218	65,150.0	61.6	37.5
임야	1	66.0	0.3	0.1
도로	60	26,011.0	16.9	14.9
창고용지	1	625.0	0.3	0.4
하천	2	59,148.0	0.6	34.1
집중지	10	3,575.0	2.8	2.1

□ 건축물 현황

구분	합계	단독주택	근린생활시설		창고시설	공장	기타
			제1종	제2종			
필지수	139	128	3	-	1	1	6

□ 사업지구 도면

향동지구 지적도



향동지구 항공사진



3. 의신면 옥대지구

- 지 구 명 : 옥대지구
- 위 치 : 의신면 옥대리 716번지 일원
- 사 업 량 : 175필지 / 69,925.0㎡
- 소요예산 : 34,240천원

□ 토지소유 현황

구분	소유자 수	필지 수	면적(㎡)	비율(%)	
				필지	면적
합계	104	175	69,925.0	100	100
민유지	98	136	47,848.0	77.7	68.4
국·공유지	6	39	22,077.0	22.3	31.6
기타	0	0	0.0	0.0	0.0

□ 토지이용(지목별)

구분	필지 수	면적(㎡)	비율(%)	
			필지	면적
합계	175	69,925.0	100	100
전	7	4,677.0	4.0	6.7
답	21	13,167.0	12.0	18.8
대	104	27,532.0	59.4	39.4
임야	1	152.0	0.6	0.2
도로	37	10,773.0	21.1	15.4
창고용지	3	2,389.0	1.7	3.4
하천	1	3,779.0	0.6	5.4
구거	1	7,456.0	0.6	10.7

□ 건축물 현황

구분	합계	단독주택	근린생활시설		창고시설	공장	기타
			제1종	제2종			
필지수	104	78	2	2	21	2	-

4. 임희면 장구포지구

- 지 구 명 : 장구포지구
- 위 치 : 임희면 삼막리 1203-1번지 일원
- 사 업 량 : 242필지 / 105,323.0㎡
- 소요예산 : 47,330천원

□ 토지소유 현황

구분	소유자 수	필지 수	면적(㎡)	비율(%)	
				필지	면적
합계	81	242	105,323.0	100	100
민유지	69	147	72,592.0	60.8	68.9
국·공유지	6	78	28,571.0	32.2	27.1
기타	6	17	4,160.0	7.0	4.0

□ 토지이용(지목별) 및 공시지가 현황

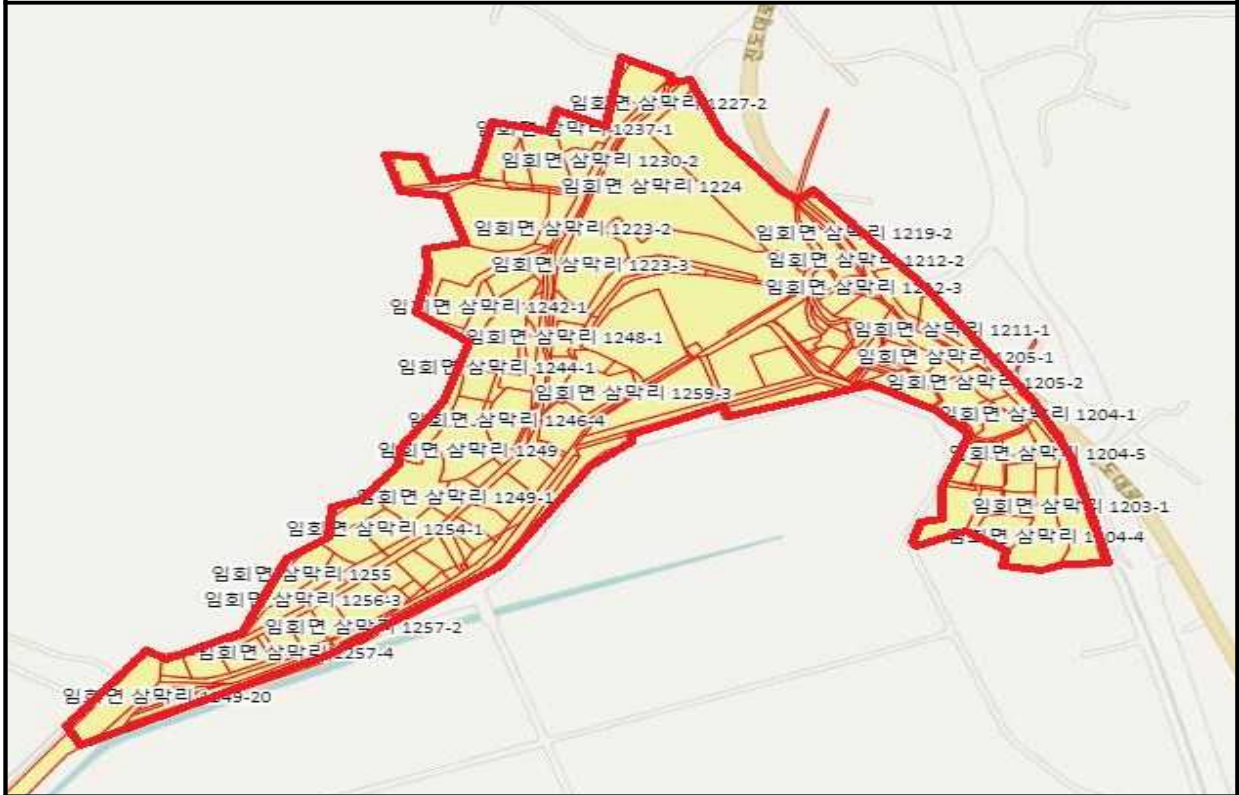
구분	필지 수	면적(㎡)	비율(%)	
			필지	면적
합계	242	105,323.0	100	100
전	35	14,546.0	14.5	13.8
답	32	32,386.0	13.2	30.7
대	103	30,690.0	42.6	29.1
임야	2	1,504.0	0.8	1.4
도로	40	12,361.0	16.5	11.7
창고용지	2	910.0	0.8	0.9
제방	1	5,298.0	0.4	5.1
구거	27	7,628.0	11.2	7.3

□ 건축물 현황

구분	합계	단독주택	근린생활시설		창고시설	공장	기타
			제1종	제2종			
필지수	54	49	-	-	5	-	-

□ 사업지구 도면

장구포지구 지적도



장구포지구 항공사진



5. 지산면 고길지구

- 지구명 : 고길지구
- 위치 : 지산면 길은리 68-2번지 일원
- 사업량 : 151필지 / 48,018.0㎡
- 소요예산 : 29,528천원

□ 토지소유 현황

구분	소유자 수	필지 수	면적(㎡)	비율(%)	
				필지	면적
합계	55	151	48,018.0	100	100
민유지	53	147	45,227.0	97.4	94.2
국·공유지	2	4	2,791.0	2.6	5.8
기타	0	0	0.0	0.0	0.0

□ 토지이용(지목별)

구분	필지 수	면적(㎡)	비율(%)	
			필지	면적
합계	151	48,018.0	100	100
전	14	15,514.0	9.2	32.3
답	19	5,448.0	12.6	11.3
대	46	19,031.0	30.4	39.6
임야	1	802.0	0.7	1.7
도로	67	5,682.0	44.4	11.8
목장용지	1	512.0	0.7	1.1
창고용지	2	996.0	1.3	2.1
잡종지	1	33.0	0.7	0.1

□ 건축물 현황

구분	합계	단독주택	근린생활시설		창고시설	공장	기타
			제1종	제2종			
필지수	42	38	1	-	1	-	2

6. 지산면 세포지구

- 지 구 명 : 세포지구
- 위 치 : 지산면 가학리 544-11번지 일원
- 사 업 량 : 112필지 / 50,935.0㎡
- 소요예산 : 21,842천원

□ 토지소유 현황

구분	소유자 수	필지 수	면적(㎡)	비율(%)	
				필지	면적
합계	49	112	50,935.0	100	100
민유지	41	76	33,891.0	67.8	66.5
국·공유지	7	35	16,116.0	31.3	31.7
기타	1	1	928.0	0.9	1.8

□ 토지이용(지목별) 및 공시지가 현황

구분	필지 수	면적(㎡)	비율(%)	
			필지	면적
합계	112	50,935.0	100	100
전	18	8,925.0	16.1	17.5
답	14	8,111.0	12.5	15.9
대	49	16,302.0	43.8	32.0
도로	22	10,465.0	19.6	20.6
창고용지	1	1,336.0	0.9	2.6
구거	1	1,431.0	0.9	2.8
양어장	2	1,560.0	1.8	3.1
잡종지	5	2,805.0	4.4	5.5

□ 건축물 현황

구분	합계	단독주택	근린생활시설		창고시설	공장	기타
			제1종	제2종			
필지수	28	24	-	-	1	-	3

□ 사업지구 도면



7. 지산면 내삼당지구

- 지 구 명 : 내삼당지구
- 위 치 : 지산면 삼당리 90-1번지 일원
- 사 업 량 : 82필지 / 31,921㎡
- 소요예산 : 15,952천원

□ 토지소유 현황

구분	소유자 수	필지 수	면적(㎡)	비율(%)	
				필지	면적
합계	48	82	31,921.0	100	100
민유지	44	68	28,722.0	82.9	90.0
국·공유지	3	13	3,129.0	15.9	9.8
기타	1	1	70.0	1.2	0.2

□ 토지이용(지목별) 및 공시지가 현황

구분	필지 수	면적(㎡)	비율(%)	
			필지	면적
합계	82	31,921.0	100	100
전	13	11,547.0	15.9	36.2
답	5	2,625.0	6.1	8.2
대	42	13,805.0	51.2	43.2
도로	20	3,057.0	24.4	9.6
공장용지	1	660.0	1.2	2.1
구거	1	227.0	1.2	0.7

□ 건축물 현황

구분	합계	단독주택	근린생활시설		창고시설	공장	기타
			제1종	제2종			
필지수	32	27	3	1	1	-	-

□ 사업지구 도면





추진 일정

추진 내용	일정	비고
실시계획 수립 및 공람·공고, 의견수렴	'24년 1월~ 2월	- 실시계획 주민공람 및 의견수렴 (30일) - '지적재조사 예정지구' 지적공부 등록
주민설명회 개최 및 토지소유자협의회 구성	'24년 2월~ '24년 3월	- 주민설명회 개최 - 토지소유협의회 구성
토지소유자 동의서 징구	'24년 2월~ '24년 6월	- 우편접수 및 직접방문 등 토지 소유자 총수, 면적의 2/3이상 동의
책임수행기관 지정 및 위탁	'24년 3월	- 지적재조사사업 측량·조사 책임수행기관 계약 및 위탁 고시
사업지구 지정 및 고시	'24년 6월	- 군 ⇒ 전라남도(지구지정 신청) - '지적재조사 사업지구' 지적공부 등록
일필지 조사·지적재조사 측량 및 성과검사	'24년 3월 ~ 7월	- 토지현황조사 : 사전조사, 현지조사 - 지적재조사 측량 : 대행자 - 성과검사 : 지적소관청
경계협의 및 임시경계점 표시	'24년 7월~ 8월	- 현실경계 및 합의경계에 따른 임시경계점 표시
지적확정예정조서 작성 및 의견수렴	'24년 9월~ 10월	- 변경된 지적공부에 대한 토지소유자 및 이해관계인 통보 후 의견수렴(20일)
경계결정위원회 개최 및 경계결정, 이의신청	'24년11월~ '25년 3월	- 1차 경계결정위원회 개최 · 경계결정위원회(위원장 판사) 심의의결 통해 결정 (경계결정통지 및 이의신청 접수 60일) - 2차 경계결정위원회 개최 · 경계결정 이의신청에 대한 심의의결
경계확정 및 경계점표지 설치	'25년 4월	- 경계확정 - 경계점표지등록부 작성
사업완료 공고 및 지적공부 작성	'25년 5월	- 완료공고 및 주민공람 - 지적공부 정리 및 등기촉탁
조정금 산정	'25년 6월	- 개별공시지가 또는 감정평가액
지적재조사위원회 개최		- 위원장 : 진도군수 - 기능 : 조정금 심의·의결 등
조정금 지급 및 징수	'25년 6월~ 12월	- 토지소유자에게 면적 증감에 따른 결정된 조정금 납부 및 수령통보

IV 세부추진계획

□ 지적재조사 실시 계획 수립 및 공람·공고 (2024. 1. ~ 2.)

- 사업 지구에 대한 기초조사를 통한 계획 수립
- 30일 이상 공람·공고 실시 후 토지소유자·이해관계인 의견수렴
- ‘지적재조사 예정 지구’ 지적공부 등록

□ 주민설명회 개최 (2024. 2.)

- 장소 : 각 사업지구 마을회관
- 목적 : 지적재조사사업의 목적, 추진 절차 및 기대효과 등 설명
- 행정사항
 - ▶ 주민설명회 개최예정일 14일전까지 읍·면 게시판 게시
 - ▶ 지적재조사 사업 주요내용 및 절차, 주민 협조사항 안내

□ 토지소유자협의회 구성 (2024. 2. ~ 3.)

- 구성방법 : 토지소유자 총수, 토지면적 1/2 이상 동의로 구성
- 위원구성 : 위원장을 포함한 5명 이상 20명 이하의 위원으로 구성
- 기 능
 - ▶ 우선사업지구의 신청
 - ▶ 토지현황조사에 대한 입회
 - ▶ 임시경계점표시 및 경계점표지의 설치 입회
 - ▶ 조정금 산정기준에 대한 의견제출
 - ▶ 경계결정위원회 위원의 추천
- 회의·의결 : 재적위원 과반수 출석, 출석위원 과반수 찬성

□ 토지소유자 동의서 징구 (2024. 2 ~ 2024. 6.)

- 사업추진요건 : 토지소유자 총수의 2/3 이상과 토지면적 2/3 이상에 해당하는 토지소유자에게 동의서 접수
- 반상회 개최 협조, 홍보매체 등을 적극 활용

□ 책임수행기관의 지정 및 위탁 (2024. 3.)

- 지적재조사사업 측량·조사 업무를 책임수행기관에 지정·위탁 가능
- 지적재조사 측량·조사 책임수행기관 계약 및 위탁 고시
- 책임수행기관은 위탁받은 업무 중 일부를 지적측량업자에 대행 가능
 - ※ 대행업무 : 토지현황조사, 경계점측량, 면적산정, 경계점표지 설치

□ 사업지구 지정 및 고시 (2024. 6.)

- 신청기관 : 진도군 → 전라남도지사
 - ▶ 실시계획, 사업지구 2/3이상의 토지소유자 동의서 첨부
- 전라남도 지적재조사위원회 심의 후 사업지구 지정·고시
- ‘지적재조사 사업지구’ 지적공부 등록

□ 일필지조사 및 지적재조사측량 (2024. 3 ~ 7.)

1. 일필지조사

구 분		내 용
사전조사	토지	토지대장 : 지번, 지목, 면적, 소유자
		등기부 : 지목, 면적, 소유권, 권리관계
	건축물	건축물대장 : 구조, 용도, 면적, 건폐율, 용적률, 소유권 등
	토지이용계획	토지이용과 관련된 토지이용규제 정보와 관련된 사항
현지조사	토지이용 현황	토지의 실제 이용현황·도로조건·지형 및 기타 구조물 등
	실제건축물 등 현황조사	지번, 구조, 용도, 층수, 건축면적, 소유자에 관한 사항
	지하시설물	관련지번, 시설명, 구분지상권, 시설물·구조물 구분
	경계 등 조사내용	측량 현황 및 경계설정 등에 관한 사항

2. 지적재조사측량

- 용역수행 : 지적측량업자 또는 한국국토정보공사 선정
- 측량방법 : 기초측량과 세부측량으로 구분하여 실시

구 분	내 용
기초측량	- 지적측량의 기준이 되는 기준점성과 생산
세부측량	- 기준점을 기준으로 일필지의 면적과 경계에 대한 측량성과 생산

○ 지적재조사측량 성과검사

- ▶ 검사반 편성 운영 : 지적재조사 업무담당 및 담당자
- ▶ 검사방법 : 지적재조사측량규정(국토해양부고시 제2013-97호) 등에 의한 검사 실시

○ 지적재조사측량 성과통보

- ▶ 대 상 : 토지소유자 및 이해관계인
- ▶ 내 용 : 측량성과 결정내용 및 의견제출(송달받은 날로부터 10일 이내)

□ 경계협의 및 임시경계점 표시 (2024. 7 ~ 8.)

○ 현실경계 및 합의경계에 따라 임시경계점 표시

- ▶ 토지소유자 입회를 원칙으로 함

순위	경 계 설 정 의 기 준
1	- 지상경계에 다툼이 없는 경우 : 점유하는 토지의 현실경계
2	- 지상경계에 다툼이 있는 경우 : 등록 당시 조사한 경계
3	- 지방관습에 의한 경계

- 토지소유자들의 합의한 경계를 기준으로 경계설정 가능
- 도로법, 하천법 등 관계법령에 따라 고시되어 설치된 공공요지의 경계까지 변경되지 아니하도록 경계설정

□ 지적확정예정조서 작성 및 의견수렴 (2024. 9 ~ 10.)

- 경계설정에 따른 기존 지적공부와 확정된 지적공부의 면적 증감사항을 작성한 지적확정예정조서를 토지소유자에게 통보
- 토지소유자는 지적확정예정조서를 통보받은 날로부터 20일 이내에 의견제출

□ 경계결정위원회 개최 및 경계결정, 이의신청 (2024. 11 ~ 2025. 3.)

- 지적확정예정조서의 경계에 대해 경계결정위원회의 의결
- 1차 경계결정위원회 개최
 - 경계결정위원회(위원장 판사) 심의·의결 통해 결정
 - 경계결정통지 및 이의신청 접수(60일)

○ 2차 경계결정위원회 개최

- 경계결정이의신청에 대한 심의·의결
- 불복여부 접수(60일) 및 불복 시 행정심판 또는 행정소송

□ 경계확정 및 경계점표지 설치 (2025. 4.)

- 경계의 결정 : 경계결정위원회(위원장 판사)에서 심의·의결
- 경계의 확정 : 경계결정통지로부터 60일 이내 이의신청 없는 경우, 이의신청결정에 불복의사를 60일 이내 표명하지 않는 경우
- 경계점표지 설치, 경계점표지등록부 작성

□ 사업완료 공고 (2025. 5.)

- 사업완료 공고 및 관계서류 공람
 - ▶ 사업지구의 모든 토지에 대한 경계확정이 있었을 때
 - ▶ 사업지구 토지면적 및 토지소유자 수의 10분의 9 이상에 해당하는 토지의 경계가 확정된 경우
- ※ 경계가 확정되지 아니한 토지는 새로운 지적공부에 “경계미확정 토지”라고 기재하고 지적공부를 정리할 수 있으며, 경계가 확정될 때까지 지적측량 정지
- 신규 지적공부 작성 : 사업완료 공고가 있었을 때(기존 지적공부 폐쇄)
- 등기촉탁 : 신규 지적공부에 대하여 사업시행자 신청으로 등기신청

□ 조정금 산정 및 부과·징수 (2025. 6. ~ 12.)

- 지적재조사위원회 심의·의결된 금액으로 산정 (원칙 : 감정평가)
 - ▶ 토지소유자협의회 의결에 따라 개별공시지가 결정 가능
- 조정금은 현금으로 지급하거나 납부하여야 하며, 기한 내에 납부하지 아니할 때에는 국세 또는 지방세 처분의 예에 따라 징수
 - ▶ 면적감소 - 토지소유자에게 개인별 지급
 - ▶ 면적증가 - 세외수입으로 납부고지
- ※ 국가 또는 지방자치단체 명의로 토지는 조정금을 징수하거나 지급하지 아니함

IV 홍보계획

- 사업단계별 주민설명회 개최를 통한 사업 이해도 제고
- 지적재조사 실시계획 주민 공람 등
- 사업지구 내 현수막 게시, 안내책자 배부 등 현장 홍보
- 마을회관 등을 이용한 현장 상담실 운영으로 주민 의견수렴
- 지역신문, 인터넷 홈페이지 등 언론매체 활용한 홍보

V 기대효과

- 토지경계선의 건축물 저축 해소로 주택개량 등의 주거환경 개선
- 맹지해소·토지정형화 및 불합리한 경계조정으로 토지의 가치 상승
- 종이도면에 구획된 지적경계를 고정밀 디지털(수치) 지적으로 새로이 구축하여 효율적인 토지관리 및 경계분쟁 예방
- 일제강점기 강제 토지사업으로 작성된 지적공부 폐쇄로 일제 잔재 청산

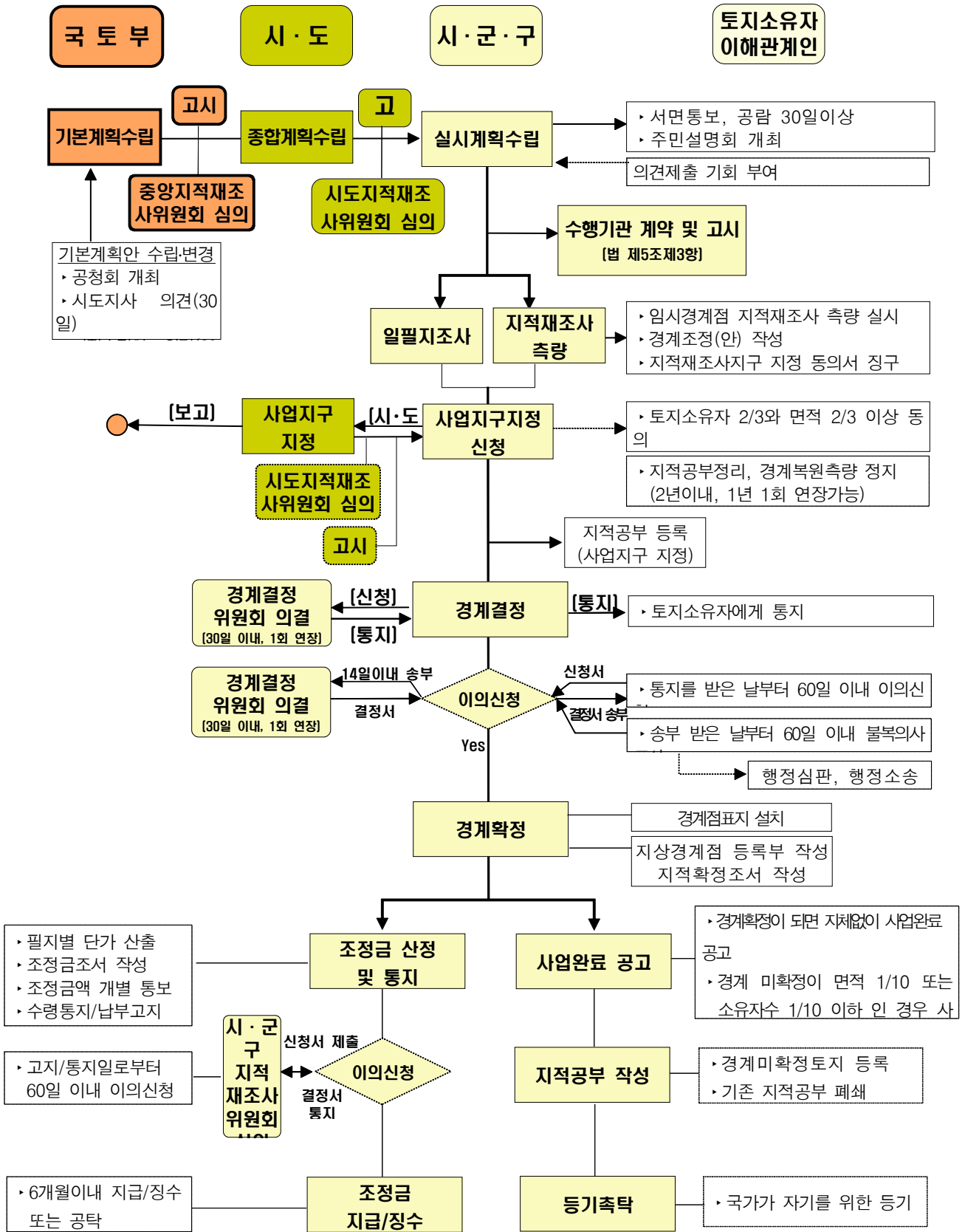
참 고 자 료

I. 지적재조사사업 추진 절차도

II. 지번별조서

- (1) 지번별조서 (평산지구)
- (2) 지번별조서 (향동지구)
- (3) 지번별조서 (옥대지구)
- (4) 지번별조서 (장구포지구)
- (5) 지번별조서 (고길지구)
- (6) 지번별조서 (세포지구)
- (7) 지번별조서 (내삼당지구)

참고 1 지적재조사사업 추진 절차도



참고(1)

지번별조서(평산지구)

토지소재지	대장구분	본번	부번	지번	대장면적		소유구분
					대장면적	지목	
4690032023-도평리	1-토지대장	204	1	204-1	202.0	유지	균유지
4690032023-도평리	1-토지대장	210	1	210-1	668.0	유지	개인
4690032023-도평리	1-토지대장	236	2	236-2	159.0	도로	균유지
4690032023-도평리	1-토지대장	236	3	236-3	230.0	전	기타단체
4690032023-도평리	1-토지대장	237	0	237	79.0	전	개인
4690032023-도평리	1-토지대장	239	3	239-3	83.0	도로	균유지
4690032023-도평리	1-토지대장	254	0	254	1,656.0	전	종중
4690032023-도평리	1-토지대장	255	0	255	1,269.0	전	개인
4690032023-도평리	1-토지대장	256	1	256-1	1,815.0	전	개인
4690032023-도평리	1-토지대장	256	2	256-2	1,980.0	전	개인
4690032023-도평리	1-토지대장	257	1	257-1	2,056.0	대	개인
4690032023-도평리	1-토지대장	258	1	258-1	192.0	대	개인
4690032023-도평리	1-토지대장	258	2	258-2	40.0	도로	균유지
4690032023-도평리	1-토지대장	259	0	259	136.0	대	개인
4690032023-도평리	1-토지대장	260	1	260-1	384.0	대	개인
4690032023-도평리	1-토지대장	260	2	260-2	10.0	도로	균유지
4690032023-도평리	1-토지대장	262	0	262	198.0	대	개인
4690032023-도평리	1-토지대장	263	1	263-1	195.0	대	개인
4690032023-도평리	1-토지대장	263	2	263-2	24.0	도로	균유지
4690032023-도평리	1-토지대장	264	1	264-1	116.0	대	개인
4690032023-도평리	1-토지대장	265	1	265-1	750.0	대	개인
4690032023-도평리	1-토지대장	265	2	265-2	264.0	유지	법인
4690032023-도평리	1-토지대장	265	3	265-3	23.0	도로	균유지
4690032023-도평리	1-토지대장	266	1	266-1	558.0	전	개인
4690032023-도평리	1-토지대장	266	2	266-2	866.0	유지	균유지
4690032023-도평리	1-토지대장	266	3	266-3	166.0	잡종지	개인
4690032023-도평리	1-토지대장	267	0	267	274.0	대	개인
4690032023-도평리	1-토지대장	268	0	268	364.0	대	개인
4690032023-도평리	1-토지대장	269	0	269	40.0	대	개인
4690032023-도평리	1-토지대장	270	0	270	426.0	대	개인
4690032023-도평리	1-토지대장	271	0	271	255.0	대	개인
4690032023-도평리	1-토지대장	272	0	272	165.0	대	개인
4690032023-도평리	1-토지대장	273	0	273	255.0	대	개인
4690032023-도평리	1-토지대장	274	0	274	473.0	전	개인
4690032023-도평리	1-토지대장	275	0	275	565.0	대	개인
4690032023-도평리	1-토지대장	277	0	277	407.0	대	개인
4690032023-도평리	1-토지대장	278	1	278-1	660.0	대	개인
4690032023-도평리	1-토지대장	278	3	278-3	163.0	전	개인
4690032023-도평리	1-토지대장	279	0	279	109.0	대	개인
4690032023-도평리	1-토지대장	280	0	280	261.0	대	개인

4690032023-도평리	1-토지대장	281	0	281	367.0	대	개인
4690032023-도평리	1-토지대장	282	0	282	228.0	대	개인
4690032023-도평리	1-토지대장	283	0	283	456.0	대	개인
4690032023-도평리	1-토지대장	284	0	284	294.0	대	개인
4690032023-도평리	1-토지대장	285	0	285	294.0	대	개인
4690032023-도평리	1-토지대장	286	0	286	228.0	대	개인
4690032023-도평리	1-토지대장	287	0	287	255.0	대	개인
4690032023-도평리	1-토지대장	288	0	288	139.0	대	개인
4690032023-도평리	1-토지대장	288	1	288-1	1,012.0	전	개인
4690032023-도평리	1-토지대장	289	0	289	1,174.0	대	개인
4690032023-도평리	1-토지대장	290	0	290	1,250.0	전	개인
4690032023-도평리	1-토지대장	291	0	291	1,369.0	전	개인
4690032023-도평리	1-토지대장	292	0	292	1,055.0	전	개인
4690032023-도평리	1-토지대장	293	0	293	1,496.0	전	개인
4690032023-도평리	1-토지대장	293	1	293-1	2.0	전	개인
4690032023-도평리	1-토지대장	294	0	294	853.0	대	일본인, 창씨명 등
4690032023-도평리	1-토지대장	295	0	295	575.0	대	개인
4690032023-도평리	1-토지대장	296	0	296	178.0	대	개인
4690032023-도평리	1-토지대장	296	1	296-1	15.0	대	개인
4690032023-도평리	1-토지대장	296	2	296-2	22.0	대	개인
4690032023-도평리	1-토지대장	297	0	297	751.0	전	개인
4690032023-도평리	1-토지대장	297	1	297-1	281.0	대	개인
4690032023-도평리	1-토지대장	297	2	297-2	22.0	전	개인
4690032023-도평리	1-토지대장	297	3	297-3	14.0	전	개인
4690032023-도평리	1-토지대장	297	4	297-4	3.0	대	개인
4690032023-도평리	1-토지대장	298	0	298	1,091.0	답	개인
4690032023-도평리	1-토지대장	299	0	299	1,747.0	전	개인
4690032023-도평리	1-토지대장	299	1	299-1	12.0	전	개인
4690032023-도평리	1-토지대장	301	0	301	1,495.0	전	개인
4690032023-도평리	1-토지대장	301	1	301-1	88.0	전	개인
4690032023-도평리	1-토지대장	302	0	302	480.0	답	개인
4690032023-도평리	1-토지대장	302	1	302-1	7.0	답	개인
4690032023-도평리	1-토지대장	302	2	302-2	2.0	답	개인
4690032023-도평리	1-토지대장	303	0	303	1,674.0	전	개인
4690032023-도평리	1-토지대장	303	1	303-1	5.0	전	개인
4690032023-도평리	1-토지대장	306	0	306	843.0	전	개인
4690032023-도평리	1-토지대장	307	0	307	853.0	전	개인
4690032023-도평리	1-토지대장	308	0	308	1,293.0	전	개인
4690032023-도평리	1-토지대장	309	0	309	1,036.0	전	개인
4690032023-도평리	1-토지대장	309	1	309-1	45.0	전	개인
4690032023-도평리	1-토지대장	310	0	310	1,283.0	전	개인
4690032023-도평리	1-토지대장	311	0	311	1,593.0	전	개인
4690032023-도평리	1-토지대장	312	0	312	2,321.0	임야	균유지
4690032023-도평리	1-토지대장	617	2	617-2	1,595.0	구거	국유지
4690032023-도평리	1-토지대장	619	0	619	1,742.0	도로	국유지

참고[2]

지번별주소서(향동지구)

토지소재지	대장구분	본번	부번	지번	대장면적		소유구분
					대장면적	지목	
4690032030-향동리	1-토지대장	1057	0	1057	266.0	잡종지	개인
4690032030-향동리	1-토지대장	1057	1	1057-1	220.0	도로	시,도유지
4690032030-향동리	1-토지대장	1058	0	1058	324.0	잡종지	개인
4690032030-향동리	1-토지대장	1059	0	1059	258.0	잡종지	개인
4690032030-향동리	1-토지대장	1060	0	1060	374.0	대	개인
4690032030-향동리	1-토지대장	1061	1	1061-1	479.0	전	개인
4690032030-향동리	1-토지대장	1061	2	1061-2	56.0	도로	군유지
4690032030-향동리	1-토지대장	1062	1	1062-1	291.0	대	개인
4690032030-향동리	1-토지대장	1062	2	1062-2	128.0	도로	군유지
4690032030-향동리	1-토지대장	1063	0	1063	340.0	대	개인
4690032030-향동리	1-토지대장	1064	0	1064	314.0	대	개인
4690032030-향동리	1-토지대장	1065	1	1065-1	106.0	대	개인
4690032030-향동리	1-토지대장	1066	1	1066-1	241.0	대	개인
4690032030-향동리	1-토지대장	1067	1	1067-1	56.0	도로	군유지
4690032030-향동리	1-토지대장	1067	2	1067-2	238.0	대	개인
4690032030-향동리	1-토지대장	1068	2	1068-2	579.0	대	개인
4690032030-향동리	1-토지대장	1069	2	1069-2	572.0	전	개인
4690032030-향동리	1-토지대장	1070	1	1070-1	30.0	도로	군유지
4690032030-향동리	1-토지대장	1070	2	1070-2	383.0	전	개인
4690032030-향동리	1-토지대장	1071	1	1071-1	217.0	도로	군유지
4690032030-향동리	1-토지대장	1071	2	1071-2	200.0	전	개인
4690032030-향동리	1-토지대장	1073	0	1073	997.0	잡종지	개인
4690032030-향동리	1-토지대장	1073	1	1073-1	665.0	도로	군유지
4690032030-향동리	1-토지대장	1074	0	1074	995.0	전	국유지
4690032030-향동리	1-토지대장	1075	0	1075	1,673.0	전	개인
4690032030-향동리	1-토지대장	1075	1	1075-1	3.0	도로	개인
4690032030-향동리	1-토지대장	1076	0	1076	927.0	전	개인
4690032030-향동리	1-토지대장	1095	1	1095-1	527.0	도로	군유지
4690032030-향동리	1-토지대장	1096	0	1096	172.0	전	개인
4690032030-향동리	1-토지대장	1096	1	1096-1	1,269.0	전	개인
4690032030-향동리	1-토지대장	1096	2	1096-2	1,387.0	도로	군유지
4690032030-향동리	1-토지대장	1111	0	1111	356.0	대	개인
4690032030-향동리	1-토지대장	1112	0	1112	65.0	전	개인
4690032030-향동리	1-토지대장	1113	0	1113	368.0	대	개인
4690032030-향동리	1-토지대장	1114	0	1114	475.0	전	개인
4690032030-향동리	1-토지대장	1115	0	1115	456.0	전	개인
4690032030-향동리	1-토지대장	1116	0	1116	479.0	전	개인
4690032030-향동리	1-토지대장	1117	1	1117-1	33.0	도로	군유지
4690032030-향동리	1-토지대장	1117	2	1117-2	357.0	대	개인

4690032030-향동리	1-토지대장	1118	0	1118	417.0	대	개인
4690032030-향동리	1-토지대장	1119	0	1119	890.0	전	개인
4690032030-향동리	1-토지대장	1120	1	1120-1	443.0	도로	균유지
4690032030-향동리	1-토지대장	1169	0	1169	1,884.0	도로	균유지
4690032030-향동리	1-토지대장	1202	0	1202	1,369.0	전	개인
4690032030-향동리	1-토지대장	1203	0	1203	139.0	대	개인
4690032030-향동리	1-토지대장	1204	0	1204	192.0	대	개인
4690032030-향동리	1-토지대장	1205	0	1205	569.0	대	개인
4690032030-향동리	1-토지대장	1206	0	1206	192.0	대	개인
4690032030-향동리	1-토지대장	1207	1	1207-1	185.0	대	개인
4690032030-향동리	1-토지대장	1207	2	1207-2	26.0	도로	균유지
4690032030-향동리	1-토지대장	1208	0	1208	321.0	대	개인
4690032030-향동리	1-토지대장	1209	0	1209	595.0	대	개인
4690032030-향동리	1-토지대장	1212	0	1212	347.0	대	개인
4690032030-향동리	1-토지대장	1213	0	1213	109.0	대	개인
4690032030-향동리	1-토지대장	1214	0	1214	387.0	대	개인
4690032030-향동리	1-토지대장	1215	0	1215	307.0	대	개인
4690032030-향동리	1-토지대장	1216	1	1216-1	202.0	대	개인
4690032030-향동리	1-토지대장	1216	2	1216-2	17.0	도로	균유지
4690032030-향동리	1-토지대장	1217	0	1217	185.0	대	개인
4690032030-향동리	1-토지대장	1218	0	1218	53.0	대	개인
4690032030-향동리	1-토지대장	1219	0	1219	102.0	대	개인
4690032030-향동리	1-토지대장	1220	1	1220-1	479.0	대	개인
4690032030-향동리	1-토지대장	1220	2	1220-2	63.0	도로	균유지
4690032030-향동리	1-토지대장	1221	1	1221-1	131.0	대	개인
4690032030-향동리	1-토지대장	1221	2	1221-2	73.0	도로	균유지
4690032030-향동리	1-토지대장	1221	3	1221-3	167.0	대	개인
4690032030-향동리	1-토지대장	1222	0	1222	387.0	대	개인
4690032030-향동리	1-토지대장	1223	0	1223	595.0	대	개인
4690032030-향동리	1-토지대장	1224	0	1224	425.0	대	개인
4690032030-향동리	1-토지대장	1225	1	1225-1	338.0	답	개인
4690032030-향동리	1-토지대장	1225	2	1225-2	328.0	도로	균유지
4690032030-향동리	1-토지대장	1227	1	1227-1	87.0	답	개인
4690032030-향동리	1-토지대장	1228	0	1228	387.0	전	개인
4690032030-향동리	1-토지대장	1232	0	1232	66.0	대	개인
4690032030-향동리	1-토지대장	1233	0	1233	96.0	대	개인
4690032030-향동리	1-토지대장	1234	0	1234	106.0	대	개인
4690032030-향동리	1-토지대장	1235	1	1235-1	53.0	대	개인
4690032030-향동리	1-토지대장	1236	1	1236-1	60.0	대	개인
4690032030-향동리	1-토지대장	1237	0	1237	83.0	대	개인
4690032030-향동리	1-토지대장	1238	0	1238	212.0	대	개인
4690032030-향동리	1-토지대장	1239	1	1239-1	33.0	대	개인
4690032030-향동리	1-토지대장	1240	1	1240-1	83.0	답	개인
4690032030-향동리	1-토지대장	1241	2	1241-2	10.0	답	개인

4690032030-향동리	1-토지대장	1242	0	1242	112.0	답	개인
4690032030-향동리	1-토지대장	1243	0	1243	185.0	대	개인
4690032030-향동리	1-토지대장	1244	0	1244	403.0	대	개인
4690032030-향동리	1-토지대장	1245	0	1245	526.0	대	개인
4690032030-향동리	1-토지대장	1246	0	1246	483.0	대	개인
4690032030-향동리	1-토지대장	1247	0	1247	698.0	대	개인
4690032030-향동리	1-토지대장	1248	0	1248	291.0	대	개인
4690032030-향동리	1-토지대장	1249	0	1249	208.0	대	개인
4690032030-향동리	1-토지대장	1250	0	1250	208.0	대	개인
4690032030-향동리	1-토지대장	1251	0	1251	469.0	대	개인
4690032030-향동리	1-토지대장	1252	0	1252	420.0	대	개인
4690032030-향동리	1-토지대장	1253	0	1253	238.0	대	개인
4690032030-향동리	1-토지대장	1254	1	1254-1	109.0	대	개인
4690032030-향동리	1-토지대장	1254	2	1254-2	13.0	도로	균유지
4690032030-향동리	1-토지대장	1255	1	1255-1	182.0	대	개인
4690032030-향동리	1-토지대장	1255	2	1255-2	13.0	도로	균유지
4690032030-향동리	1-토지대장	1256	0	1256	255.0	대	개인
4690032030-향동리	1-토지대장	1257	0	1257	456.0	대	개인
4690032030-향동리	1-토지대장	1258	0	1258	311.0	대	개인
4690032030-향동리	1-토지대장	1259	0	1259	149.0	대	기타단체
4690032030-향동리	1-토지대장	1260	0	1260	367.0	대	개인
4690032030-향동리	1-토지대장	1261	0	1261	403.0	대	개인
4690032030-향동리	1-토지대장	1262	0	1262	56.0	대	개인
4690032030-향동리	1-토지대장	1263	0	1263	169.0	대	개인
4690032030-향동리	1-토지대장	1264	0	1264	506.0	대	개인
4690032030-향동리	1-토지대장	1265	0	1265	569.0	대	개인
4690032030-향동리	1-토지대장	1266	0	1266	496.0	대	개인
4690032030-향동리	1-토지대장	1267	0	1267	400.0	대	개인
4690032030-향동리	1-토지대장	1268	0	1268	516.0	대	개인
4690032030-향동리	1-토지대장	1269	0	1269	298.0	대	개인
4690032030-향동리	1-토지대장	1270	0	1270	122.0	대	개인
4690032030-향동리	1-토지대장	1275	0	1275	764.0	대	개인
4690032030-향동리	1-토지대장	1276	0	1276	572.0	대	개인
4690032030-향동리	1-토지대장	1277	0	1277	476.0	대	개인
4690032030-향동리	1-토지대장	1278	0	1278	175.0	전	개인
4690032030-향동리	1-토지대장	1279	0	1279	397.0	대	개인
4690032030-향동리	1-토지대장	1284	0	1284	205.0	대	개인
4690032030-향동리	1-토지대장	1285	0	1285	331.0	대	개인
4690032030-향동리	1-토지대장	1286	0	1286	291.0	대	개인
4690032030-향동리	1-토지대장	1287	0	1287	212.0	대	개인
4690032030-향동리	1-토지대장	1288	0	1288	215.0	대	개인
4690032030-향동리	1-토지대장	1289	0	1289	372.0	대	개인
4690032030-향동리	1-토지대장	1289	1	1289-1	147.0	도로	균유지
4690032030-향동리	1-토지대장	1290	0	1290	275.0	대	개인

4690032030-향동리	1-토지대장	1291	0	1291	298.0	대	개인
4690032030-향동리	1-토지대장	1292	0	1292	321.0	대	개인
4690032030-향동리	1-토지대장	1293	0	1293	522.0	대	개인
4690032030-향동리	1-토지대장	1294	0	1294	202.0	대	개인
4690032030-향동리	1-토지대장	1295	0	1295	142.0	대	개인
4690032030-향동리	1-토지대장	1296	0	1296	397.0	대	개인
4690032030-향동리	1-토지대장	1297	0	1297	430.0	대	개인
4690032030-향동리	1-토지대장	1298	0	1298	446.0	대	개인
4690032030-향동리	1-토지대장	1299	0	1299	357.0	대	개인
4690032030-향동리	1-토지대장	1300	0	1300	278.0	대	개인
4690032030-향동리	1-토지대장	1301	0	1301	17.0	대	개인
4690032030-향동리	1-토지대장	1302	0	1302	757.0	대	개인
4690032030-향동리	1-토지대장	1303	0	1303	671.0	대	개인
4690032030-향동리	1-토지대장	1304	0	1304	274.0	대	개인
4690032030-향동리	1-토지대장	1305	0	1305	545.0	대	개인
4690032030-향동리	1-토지대장	1306	0	1306	26.0	대	개인
4690032030-향동리	1-토지대장	1307	0	1307	417.0	대	개인
4690032030-향동리	1-토지대장	1308	0	1308	433.0	대	개인
4690032030-향동리	1-토지대장	1309	0	1309	301.0	대	개인
4690032030-향동리	1-토지대장	1310	0	1310	76.0	대	개인
4690032030-향동리	1-토지대장	1311	1	1311-1	198.0	대	개인
4690032030-향동리	1-토지대장	1311	2	1311-2	407.0	도로	균유지
4690032030-향동리	1-토지대장	1311	3	1311-3	79.0	대	개인
4690032030-향동리	1-토지대장	1312	1	1312-1	20.0	전	개인
4690032030-향동리	1-토지대장	1312	3	1312-3	179.0	대	개인
4690032030-향동리	1-토지대장	1313	1	1313-1	10.0	도로	개인
4690032030-향동리	1-토지대장	1313	2	1313-2	446.0	대	개인
4690032030-향동리	1-토지대장	1314	1	1314-1	79.0	도로	개인
4690032030-향동리	1-토지대장	1314	2	1314-2	423.0	대	개인
4690032030-향동리	1-토지대장	1315	0	1315	450.0	대	개인
4690032030-향동리	1-토지대장	1316	0	1316	99.0	대	개인
4690032030-향동리	1-토지대장	1317	0	1317	671.0	대	개인
4690032030-향동리	1-토지대장	1318	0	1318	264.0	대	개인
4690032030-향동리	1-토지대장	1319	0	1319	383.0	대	개인
4690032030-향동리	1-토지대장	1320	0	1320	248.0	대	개인
4690032030-향동리	1-토지대장	1321	0	1321	89.0	대	개인
4690032030-향동리	1-토지대장	1321	1	1321-1	231.0	도로	균유지
4690032030-향동리	1-토지대장	1322	0	1322	142.0	대	개인
4690032030-향동리	1-토지대장	1323	0	1323	1,062.0	대	개인
4690032030-향동리	1-토지대장	1324	0	1324	268.0	대	개인
4690032030-향동리	1-토지대장	1325	0	1325	466.0	대	개인
4690032030-향동리	1-토지대장	1326	0	1326	453.0	대	개인
4690032030-향동리	1-토지대장	1327	0	1327	13.0	대	개인
4690032030-향동리	1-토지대장	1328	0	1328	30.0	대	개인

4690032030-향동리	1-토지대장	1329	1	1329-1	370.0	도로	군유지
4690032030-향동리	1-토지대장	1329	2	1329-2	195.0	대	개인
4690032030-향동리	1-토지대장	1330	2	1330-2	377.0	대	개인
4690032030-향동리	1-토지대장	1331	2	1331-2	506.0	대	개인
4690032030-향동리	1-토지대장	1332	2	1332-2	255.0	대	개인
4690032030-향동리	1-토지대장	1333	1	1333-1	72.0	도로	군유지
4690032030-향동리	1-토지대장	1333	2	1333-2	450.0	대	개인
4690032030-향동리	1-토지대장	1333	3	1333-3	565.0	대	개인
4690032030-향동리	1-토지대장	1334	2	1334-2	321.0	대	개인
4690032030-향동리	1-토지대장	1335	1	1335-1	119.0	대	개인
4690032030-향동리	1-토지대장	1335	2	1335-2	251.0	도로	군유지
4690032030-향동리	1-토지대장	1336	1	1336-1	284.0	대	개인
4690032030-향동리	1-토지대장	1337	1	1337-1	612.0	대	개인
4690032030-향동리	1-토지대장	1338	1	1338-1	450.0	대	개인
4690032030-향동리	1-토지대장	1339	0	1339	426.0	대	개인
4690032030-향동리	1-토지대장	1340	0	1340	288.0	대	개인
4690032030-향동리	1-토지대장	1341	0	1341	407.0	대	개인
4690032030-향동리	1-토지대장	1342	0	1342	407.0	대	개인
4690032030-향동리	1-토지대장	1343	0	1343	406.0	대	개인
4690032030-향동리	1-토지대장	1343	1	1343-1	27.0	도로	시,도유지
4690032030-향동리	1-토지대장	1344	0	1344	347.0	대	개인
4690032030-향동리	1-토지대장	1345	0	1345	298.0	대	개인
4690032030-향동리	1-토지대장	1346	0	1346	357.0	대	개인
4690032030-향동리	1-토지대장	1347	0	1347	337.0	대	개인
4690032030-향동리	1-토지대장	1348	0	1348	221.0	대	개인
4690032030-향동리	1-토지대장	1349	0	1349	264.0	대	개인
4690032030-향동리	1-토지대장	1350	0	1350	417.0	대	개인
4690032030-향동리	1-토지대장	1351	0	1351	129.0	대	개인
4690032030-향동리	1-토지대장	1352	0	1352	278.0	대	개인
4690032030-향동리	1-토지대장	1353	0	1353	261.0	대	개인
4690032030-향동리	1-토지대장	1354	0	1354	426.0	대	개인
4690032030-향동리	1-토지대장	1355	0	1355	353.0	대	개인
4690032030-향동리	1-토지대장	1355	1	1355-1	232.0	도로	시,도유지
4690032030-향동리	1-토지대장	1358	0	1358	200.0	도로	시,도유지
4690032030-향동리	1-토지대장	1366	0	1366	423.0	잡종지	개인
4690032030-향동리	1-토지대장	1367	0	1367	434.0	잡종지	개인
4690032030-향동리	1-토지대장	1367	1	1367-1	26.0	도로	시,도유지
4690032030-향동리	1-토지대장	1368	0	1368	407.0	대	개인
4690032030-향동리	1-토지대장	1369	0	1369	169.0	대	개인
4690032030-향동리	1-토지대장	1370	0	1370	281.0	대	개인
4690032030-향동리	1-토지대장	1371	0	1371	175.0	잡종지	개인
4690032030-향동리	1-토지대장	1372	0	1372	281.0	전	개인
4690032030-향동리	1-토지대장	1373	0	1373	271.0	대	개인
4690032030-향동리	1-토지대장	1374	0	1374	536.0	대	개인

4690032030-향동리	1-토지대장	1375	0	1375	350.0	대	개인
4690032030-향동리	1-토지대장	1376	0	1376	271.0	대	개인
4690032030-향동리	1-토지대장	1377	0	1377	284.0	대	개인
4690032030-향동리	1-토지대장	1378	1	1378-1	159.0	전	개인
4690032030-향동리	1-토지대장	1378	2	1378-2	129.0	도로	균유지
4690032030-향동리	1-토지대장	1379	1	1379-1	179.0	대	개인
4690032030-향동리	1-토지대장	1380	0	1380	484.0	전	개인
4690032030-향동리	1-토지대장	1380	1	1380-1	432.0	전	개인
4690032030-향동리	1-토지대장	1381	1	1381-1	397.0	대	개인
4690032030-향동리	1-토지대장	1382	1	1382-1	628.0	대	개인
4690032030-향동리	1-토지대장	1383	0	1383	150.0	대	개인
4690032030-향동리	1-토지대장	1383	1	1383-1	72.0	대	개인
4690032030-향동리	1-토지대장	1384	0	1384	126.0	대	개인
4690032030-향동리	1-토지대장	1385	0	1385	374.0	대	개인
4690032030-향동리	1-토지대장	1386	0	1386	456.0	대	개인
4690032030-향동리	1-토지대장	1387	0	1387	294.0	대	개인
4690032030-향동리	1-토지대장	1388	0	1388	83.0	대	개인
4690032030-향동리	1-토지대장	1389	0	1389	222.0	대	개인
4690032030-향동리	1-토지대장	1390	0	1390	248.0	대	개인
4690032030-향동리	1-토지대장	1391	0	1391	116.0	대	개인
4690032030-향동리	1-토지대장	1392	0	1392	317.0	대	개인
4690032030-향동리	1-토지대장	1393	0	1393	261.0	대	개인
4690032030-향동리	1-토지대장	1394	0	1394	251.0	대	개인
4690032030-향동리	1-토지대장	1395	0	1395	175.0	대	개인
4690032030-향동리	1-토지대장	1396	0	1396	96.0	대	개인
4690032030-향동리	1-토지대장	1397	0	1397	331.0	대	개인
4690032030-향동리	1-토지대장	1398	1	1398-1	311.0	대	개인
4690032030-향동리	1-토지대장	1398	2	1398-2	119.0	도로	균유지
4690032030-향동리	1-토지대장	1399	1	1399-1	288.0	대	개인
4690032030-향동리	1-토지대장	1400	1	1400-1	255.0	대	개인
4690032030-향동리	1-토지대장	1401	0	1401	192.0	대	개인
4690032030-향동리	1-토지대장	1402	0	1402	110.0	대	개인
4690032030-향동리	1-토지대장	1402	1	1402-1	211.0	대	개인
4690032030-향동리	1-토지대장	1403	0	1403	235.0	대	개인
4690032030-향동리	1-토지대장	1404	2	1404-2	182.0	대	개인
4690032030-향동리	1-토지대장	1405	1	1405-1	1.0	도로	개인
4690032030-향동리	1-토지대장	1405	2	1405-2	69.0	답	개인
4690032030-향동리	1-토지대장	1406	0	1406	43.0	답	개인
4690032030-향동리	1-토지대장	1407	0	1407	73.0	답	개인
4690032030-향동리	1-토지대장	1408	0	1408	169.0	대	개인
4690032030-향동리	1-토지대장	1409	0	1409	324.0	대	개인
4690032030-향동리	1-토지대장	1411	0	1411	96.0	대	개인
4690032030-향동리	1-토지대장	1412	0	1412	23.0	도로	균유지
4690032030-향동리	1-토지대장	1413	0	1413	136.0	전	개인

4690032030-향동리	1-토지대장	1414	0	1414	66.0	임야	개인
4690032030-향동리	1-토지대장	1415	0	1415	230.0	전	개인
4690032030-향동리	1-토지대장	1415	1	1415-1	612.0	잡종지	개인
4690032030-향동리	1-토지대장	1415	2	1415-2	398.0	전	개인
4690032030-향동리	1-토지대장	1415	3	1415-3	195.0	전	개인
4690032030-향동리	1-토지대장	1416	0	1416	334.0	답	개인
4690032030-향동리	1-토지대장	1419	0	1419	89.0	답	개인
4690032030-향동리	1-토지대장	1420	0	1420	69.0	답	개인
4690032030-향동리	1-토지대장	1421	0	1421	86.0	답	개인
4690032030-향동리	1-토지대장	1422	0	1422	33.0	답	개인
4690032030-향동리	1-토지대장	1423	0	1423	56.0	답	개인
4690032030-향동리	1-토지대장	1424	0	1424	30.0	답	개인
4690032030-향동리	1-토지대장	1425	0	1425	26.0	답	개인
4690032030-향동리	1-토지대장	1426	0	1426	833.0	전	개인
4690032030-향동리	1-토지대장	1427	0	1427	132.0	답	개인
4690032030-향동리	1-토지대장	1428	1	1428-1	36.0	전	개인
4690032030-향동리	1-토지대장	1428	2	1428-2	258.0	도로	균유지
4690032030-향동리	1-토지대장	1428	3	1428-3	93.0	전	개인
4690032030-향동리	1-토지대장	1429	2	1429-2	43.0	답	개인
4690032030-향동리	1-토지대장	1430	2	1430-2	301.0	답	개인
4690032030-향동리	1-토지대장	1431	2	1431-2	159.0	답	개인
4690032030-향동리	1-토지대장	1432	2	1432-2	13.0	답	개인
4690032030-향동리	1-토지대장	1434	1	1434-1	43.0	도로	개인
4690032030-향동리	1-토지대장	1434	2	1434-2	17.0	도로	개인
4690032030-향동리	1-토지대장	1435	1	1435-1	125.0	도로	균유지
4690032030-향동리	1-토지대장	1435	2	1435-2	2.0	대	개인
4690032030-향동리	1-토지대장	1436	0	1436	83.0	대	개인
4690032030-향동리	1-토지대장	1437	0	1437	73.0	대	개인
4690032030-향동리	1-토지대장	1438	2	1438-2	66.0	대	개인
4690032030-향동리	1-토지대장	1439	2	1439-2	20.0	답	개인
4690032030-향동리	1-토지대장	1440	1	1440-1	7.0	도로	개인
4690032030-향동리	1-토지대장	1440	2	1440-2	7.0	도로	개인
4690032030-향동리	1-토지대장	1441	1	1441-1	106.0	대	개인
4690032030-향동리	1-토지대장	1441	2	1441-2	13.0	도로	균유지
4690032030-향동리	1-토지대장	1442	1	1442-1	23.0	잡종지	개인
4690032030-향동리	1-토지대장	1442	2	1442-2	50.0	도로	개인
4690032030-향동리	1-토지대장	1443	1	1443-1	63.0	잡종지	개인
4690032030-향동리	1-토지대장	1443	2	1443-2	46.0	도로	균유지
4690032030-향동리	1-토지대장	1444	0	1444	76.0	대	개인
4690032030-향동리	1-토지대장	1445	0	1445	231.0	대	개인
4690032030-향동리	1-토지대장	1446	1	1446-1	393.0	대	개인
4690032030-향동리	1-토지대장	1446	2	1446-2	26.0	도로	균유지
4690032030-향동리	1-토지대장	1447	0	1447	208.0	대	개인
4690032030-향동리	1-토지대장	1448	0	1448	162.0	대	개인

4690032030-향동리	1-토지대장	1449	0	1449	172.0	대	개인
4690032030-향동리	1-토지대장	1450	0	1450	40.0	답	개인
4690032030-향동리	1-토지대장	1451	0	1451	76.0	답	개인
4690032030-향동리	1-토지대장	1452	0	1452	89.0	도로	군유지
4690032030-향동리	1-토지대장	1453	1	1453-1	512.0	대	개인
4690032030-향동리	1-토지대장	1454	0	1454	625.0	창고용지	개인
4690032030-향동리	1-토지대장	1455	0	1455	170.0	대	개인
4690032030-향동리	1-토지대장	1455	1	1455-1	571.0	답	법인
4690032030-향동리	1-토지대장	1456	0	1456	446.0	답	개인
4690032030-향동리	1-토지대장	1457	1	1457-1	393.0	답	개인
4690032030-향동리	1-토지대장	1457	3	1457-3	176.0	답	개인
4690032030-향동리	1-토지대장	1458	0	1458	145.0	도로	군유지
4690032030-향동리	1-토지대장	1459	1	1459-1	446.0	답	개인
4690032030-향동리	1-토지대장	1459	2	1459-2	175.0	도로	개인
4690032030-향동리	1-토지대장	1468	1	1468-1	268.0	답	개인
4690032030-향동리	1-토지대장	1468	2	1468-2	301.0	도로	군유지
4690032030-향동리	1-토지대장	1469	1	1469-1	30.0	답	개인
4690032030-향동리	1-토지대장	1775	0	1775	307.0	대	개인
4690032030-향동리	1-토지대장	1776	0	1776	53.0	대	개인
4690032030-향동리	1-토지대장	1777	0	1777	139.0	대	개인
4690032030-향동리	1-토지대장	1778	0	1778	149.0	대	개인
4690032030-향동리	1-토지대장	1779	0	1779	301.0	대	개인
4690032030-향동리	1-토지대장	1780	1	1780-1	317.0	대	개인
4690032030-향동리	1-토지대장	1780	2	1780-2	112.0	도로	군유지
4690032030-향동리	1-토지대장	1781	1	1781-1	304.0	대	개인
4690032030-향동리	1-토지대장	1782	1	1782-1	69.0	대	개인
4690032030-향동리	1-토지대장	1783	0	1783	261.0	대	개인
4690032030-향동리	1-토지대장	1785	3	1785-3	77.0	도로	군유지
4690032030-향동리	1-토지대장	1786	1	1786-1	26.0	답	개인
4690032030-향동리	1-토지대장	1787	1	1787-1	86.0	답	개인
4690032030-향동리	1-토지대장	1787	2	1787-2	23.0	도로	개인
4690032030-향동리	1-토지대장	1788	1	1788-1	304.0	대	개인
4690032030-향동리	1-토지대장	1788	2	1788-2	7.0	도로	군유지
4690032030-향동리	1-토지대장	1789	0	1789	40.0	도로	군유지
4690032030-향동리	1-토지대장	1790	1	1790-1	231.0	대	개인
4690032030-향동리	1-토지대장	1790	2	1790-2	23.0	도로	군유지
4690032030-향동리	1-토지대장	1791	1	1791-1	400.0	대	개인
4690032030-향동리	1-토지대장	1792	1	1792-1	582.0	대	개인
4690032030-향동리	1-토지대장	1792	2	1792-2	40.0	도로	군유지
4690032030-향동리	1-토지대장	1793	0	1793	549.0	대	개인
4690032030-향동리	1-토지대장	1794	0	1794	397.0	대	개인
4690032030-향동리	1-토지대장	1795	0	1795	281.0	대	개인
4690032030-향동리	1-토지대장	1796	0	1796	453.0	대	개인
4690032030-향동리	1-토지대장	1832	0	1832	657.0	대	개인

4690032030-향동리	1-토지대장	1833	0	1833	205.0	대	개인
4690032030-향동리	1-토지대장	1834	0	1834	228.0	대	개인
4690032030-향동리	1-토지대장	1965	0	1965	58,686.0	하천	국유지
4690032030-향동리	1-토지대장	1965	15	1965-15	462.0	하천	시,도유지
4690032030-향동리	1-토지대장	1979	0	1979	12,007.0	도로	국유지
4690032030-향동리	1-토지대장	1989	0	1989	3,856.0	도로	국유지
4690032030-향동리	1-토지대장	1989	3	1989-3	18.0	도로	국유지

참고[3]

지번별조서(옥대지구)

토지소재지	대장구분	본번	부번	지번	대장면적		소유구분
					대장면적	지목	
4690033026-옥대리	1-토지대장	716	0	716	357.0	전	개인
4690033026-옥대리	1-토지대장	717	0	717	552.0	대	개인
4690033026-옥대리	1-토지대장	824	1	824-1	218.0	대	개인
4690033026-옥대리	1-토지대장	824	3	824-3	230.0	대	개인
4690033026-옥대리	1-토지대장	824	4	824-4	367.0	도로	시,도유지
4690033026-옥대리	1-토지대장	824	5	824-5	84.0	도로	시,도유지
4690033026-옥대리	1-토지대장	825	1	825-1	275.0	대	개인
4690033026-옥대리	1-토지대장	825	2	825-2	96.0	도로	국유지
4690033026-옥대리	1-토지대장	825	3	825-3	36.0	대	개인
4690033026-옥대리	1-토지대장	825	4	825-4	712.0	대	개인
4690033026-옥대리	1-토지대장	825	5	825-5	181.0	도로	시,도유지
4690033026-옥대리	1-토지대장	825	6	825-6	52.0	도로	시,도유지
4690033026-옥대리	1-토지대장	826	0	826	241.0	전	개인
4690033026-옥대리	1-토지대장	827	0	827	2,621.0	답	개인
4690033026-옥대리	1-토지대장	828	0	828	721.0	답	개인
4690033026-옥대리	1-토지대장	837	0	837	516.0	대	개인
4690033026-옥대리	1-토지대장	838	0	838	572.0	대	개인
4690033026-옥대리	1-토지대장	839	1	839-1	271.0	대	개인
4690033026-옥대리	1-토지대장	839	2	839-2	152.0	임야	국유지
4690033026-옥대리	1-토지대장	839	3	839-3	360.0	대	개인
4690033026-옥대리	1-토지대장	839	4	839-4	92.0	대	개인
4690033026-옥대리	1-토지대장	839	5	839-5	300.0	대	개인
4690033026-옥대리	1-토지대장	839	6	839-6	157.0	대	개인
4690033026-옥대리	1-토지대장	840	0	840	102.0	대	개인
4690033026-옥대리	1-토지대장	841	0	841	195.0	대	개인
4690033026-옥대리	1-토지대장	842	0	842	165.0	대	개인
4690033026-옥대리	1-토지대장	843	0	843	23.0	대	개인
4690033026-옥대리	1-토지대장	844	0	844	132.0	대	개인
4690033026-옥대리	1-토지대장	845	0	845	23.0	대	개인
4690033026-옥대리	1-토지대장	846	0	846	182.0	대	개인
4690033026-옥대리	1-토지대장	847	0	847	109.0	대	개인
4690033026-옥대리	1-토지대장	848	0	848	221.0	대	개인
4690033026-옥대리	1-토지대장	849	0	849	241.0	대	개인
4690033026-옥대리	1-토지대장	850	0	850	132.0	대	개인
4690033026-옥대리	1-토지대장	851	0	851	225.0	대	개인
4690033026-옥대리	1-토지대장	852	0	852	33.0	대	개인
4690033026-옥대리	1-토지대장	853	0	853	261.0	대	개인
4690033026-옥대리	1-토지대장	854	0	854	212.0	대	개인
4690033026-옥대리	1-토지대장	855	1	855-1	595.0	대	개인

4690033026-옥대리	1-토지대장	855	2	855-2	33.0	도로	균유지
4690033026-옥대리	1-토지대장	856	1	856-1	311.0	대	개인
4690033026-옥대리	1-토지대장	856	2	856-2	3.0	도로	균유지
4690033026-옥대리	1-토지대장	857	0	857	311.0	대	개인
4690033026-옥대리	1-토지대장	858	1	858-1	162.0	대	개인
4690033026-옥대리	1-토지대장	858	2	858-2	7.0	도로	균유지
4690033026-옥대리	1-토지대장	859	0	859	225.0	대	개인
4690033026-옥대리	1-토지대장	860	0	860	86.0	대	개인
4690033026-옥대리	1-토지대장	861	0	861	165.0	대	개인
4690033026-옥대리	1-토지대장	862	0	862	281.0	대	개인
4690033026-옥대리	1-토지대장	863	0	863	221.0	대	개인
4690033026-옥대리	1-토지대장	864	0	864	327.0	대	개인
4690033026-옥대리	1-토지대장	865	0	865	403.0	대	개인
4690033026-옥대리	1-토지대장	866	0	866	526.0	대	개인
4690033026-옥대리	1-토지대장	867	0	867	26.0	대	개인
4690033026-옥대리	1-토지대장	868	0	868	235.0	대	개인
4690033026-옥대리	1-토지대장	869	0	869	264.0	대	개인
4690033026-옥대리	1-토지대장	870	0	870	198.0	대	개인
4690033026-옥대리	1-토지대장	871	0	871	162.0	대	개인
4690033026-옥대리	1-토지대장	872	0	872	231.0	대	개인
4690033026-옥대리	1-토지대장	873	0	873	155.0	대	개인
4690033026-옥대리	1-토지대장	876	2	876-2	1,296.0	전	개인
4690033026-옥대리	1-토지대장	877	0	877	397.0	대	개인
4690033026-옥대리	1-토지대장	878	0	878	264.0	대	개인
4690033026-옥대리	1-토지대장	879	0	879	460.0	대	개인
4690033026-옥대리	1-토지대장	880	0	880	218.0	대	개인
4690033026-옥대리	1-토지대장	881	0	881	261.0	대	개인
4690033026-옥대리	1-토지대장	882	0	882	93.0	대	개인
4690033026-옥대리	1-토지대장	883	0	883	86.0	대	개인
4690033026-옥대리	1-토지대장	884	0	884	182.0	대	개인
4690033026-옥대리	1-토지대장	885	0	885	248.0	대	개인
4690033026-옥대리	1-토지대장	886	0	886	182.0	대	개인
4690033026-옥대리	1-토지대장	887	0	887	159.0	대	개인
4690033026-옥대리	1-토지대장	888	0	888	281.0	대	개인
4690033026-옥대리	1-토지대장	889	0	889	119.0	대	개인
4690033026-옥대리	1-토지대장	890	0	890	512.0	대	개인
4690033026-옥대리	1-토지대장	891	0	891	83.0	대	개인
4690033026-옥대리	1-토지대장	892	0	892	50.0	대	개인
4690033026-옥대리	1-토지대장	893	0	893	26.0	대	개인
4690033026-옥대리	1-토지대장	894	0	894	622.0	대	개인
4690033026-옥대리	1-토지대장	895	0	895	304.0	대	개인
4690033026-옥대리	1-토지대장	896	0	896	23.0	대	개인
4690033026-옥대리	1-토지대장	897	0	897	136.0	대	개인

4690033026-옥대리	1-토지대장	898	0	898	165.0	대	개인
4690033026-옥대리	1-토지대장	899	0	899	347.0	대	개인
4690033026-옥대리	1-토지대장	900	0	900	258.0	대	개인
4690033026-옥대리	1-토지대장	901	0	901	198.0	대	개인
4690033026-옥대리	1-토지대장	902	0	902	195.0	대	개인
4690033026-옥대리	1-토지대장	903	0	903	159.0	대	개인
4690033026-옥대리	1-토지대장	904	0	904	476.0	대	개인
4690033026-옥대리	1-토지대장	905	1	905-1	172.0	대	기타단체
4690033026-옥대리	1-토지대장	905	2	905-2	67.0	도로	군유지
4690033026-옥대리	1-토지대장	907	0	907	397.0	대	개인
4690033026-옥대리	1-토지대장	908	0	908	268.0	대	개인
4690033026-옥대리	1-토지대장	909	0	909	585.0	대	개인
4690033026-옥대리	1-토지대장	910	0	910	539.0	대	개인
4690033026-옥대리	1-토지대장	911	0	911	251.0	대	개인
4690033026-옥대리	1-토지대장	912	0	912	165.0	대	개인
4690033026-옥대리	1-토지대장	913	0	913	83.0	대	개인
4690033026-옥대리	1-토지대장	914	0	914	192.0	대	개인
4690033026-옥대리	1-토지대장	915	0	915	198.0	대	개인
4690033026-옥대리	1-토지대장	916	0	916	750.0	답	개인
4690033026-옥대리	1-토지대장	916	1	916-1	66.0	도로	시,도유지
4690033026-옥대리	1-토지대장	917	0	917	520.0	창고용지	개인
4690033026-옥대리	1-토지대장	917	1	917-1	63.0	도로	군유지
4690033026-옥대리	1-토지대장	917	2	917-2	154.0	창고용지	개인
4690033026-옥대리	1-토지대장	920	0	920	331.0	대	개인
4690033026-옥대리	1-토지대장	921	0	921	231.0	대	개인
4690033026-옥대리	1-토지대장	922	0	922	152.0	대	개인
4690033026-옥대리	1-토지대장	923	0	923	185.0	대	개인
4690033026-옥대리	1-토지대장	924	0	924	357.0	대	개인
4690033026-옥대리	1-토지대장	925	0	925	883.0	대	개인
4690033026-옥대리	1-토지대장	925	1	925-1	459.0	대	개인
4690033026-옥대리	1-토지대장	926	0	926	774.0	전	개인
4690033026-옥대리	1-토지대장	927	0	927	516.0	전	개인
4690033026-옥대리	1-토지대장	947	1	947-1	688.0	도로	군유지
4690033026-옥대리	1-토지대장	947	2	947-2	519.0	답	개인
4690033026-옥대리	1-토지대장	947	3	947-3	3,779.0	하천	군유지
4690033026-옥대리	1-토지대장	947	4	947-4	145.0	답	개인
4690033026-옥대리	1-토지대장	948	0	948	861.0	답	개인
4690033026-옥대리	1-토지대장	949	0	949	627.0	답	개인
4690033026-옥대리	1-토지대장	950	0	950	1,715.0	창고용지	개인
4690033026-옥대리	1-토지대장	953	0	953	992.0	답	개인
4690033026-옥대리	1-토지대장	954	1	954-1	96.0	도로	개인
4690033026-옥대리	1-토지대장	954	2	954-2	23.0	답	개인
4690033026-옥대리	1-토지대장	955	1	955-1	7.0	도로	개인
4690033026-옥대리	1-토지대장	955	2	955-2	13.0	도로	군유지

4690033026-옥대리	1-토지대장	955	3	955-3	314.0	답	개인
4690033026-옥대리	1-토지대장	955	4	955-4	106.0	대	개인
4690033026-옥대리	1-토지대장	956	0	956	361.0	답	개인
4690033026-옥대리	1-토지대장	956	1	956-1	148.0	답	개인
4690033026-옥대리	1-토지대장	957	0	957	414.0	답	개인
4690033026-옥대리	1-토지대장	957	1	957-1	194.0	답	개인
4690033026-옥대리	1-토지대장	958	0	958	499.0	답	개인
4690033026-옥대리	1-토지대장	958	1	958-1	56.0	도로	군유지
4690033026-옥대리	1-토지대장	958	2	958-2	585.0	대	기타단체
4690033026-옥대리	1-토지대장	959	0	959	744.0	답	개인
4690033026-옥대리	1-토지대장	960	0	960	1,217.0	전	개인
4690033026-옥대리	1-토지대장	961	0	961	1,073.0	답	개인
4690033026-옥대리	1-토지대장	962	0	962	313.0	답	개인
4690033026-옥대리	1-토지대장	963	0	963	728.0	답	개인
4690033026-옥대리	1-토지대장	963	2	963-2	628.0	답	개인
4690033026-옥대리	1-토지대장	963	3	963-3	377.0	대	기타단체
4690033026-옥대리	1-토지대장	963	5	963-5	123.0	도로	시,도유지
4690033026-옥대리	1-토지대장	964	0	964	514.0	대	개인
4690033026-옥대리	1-토지대장	964	1	964-1	36.0	도로	군유지
4690033026-옥대리	1-토지대장	964	2	964-2	369.0	대	개인
4690033026-옥대리	1-토지대장	964	3	964-3	523.0	도로	시,도유지
4690033026-옥대리	1-토지대장	964	5	964-5	54.0	도로	시,도유지
4690033026-옥대리	1-토지대장	965	3	965-3	692.0	도로	시,도유지
4690033026-옥대리	1-토지대장	967	1	967-1	364.0	도로	군유지
4690033026-옥대리	1-토지대장	968	2	968-2	515.0	도로	시,도유지
4690033026-옥대리	1-토지대장	969	0	969	276.0	전	개인
4690033026-옥대리	1-토지대장	969	1	969-1	83.0	도로	시,도유지
4690033026-옥대리	1-토지대장	969	2	969-2	584.0	도로	시,도유지
4690033026-옥대리	1-토지대장	970	0	970	492.0	답	개인
4690033026-옥대리	1-토지대장	970	1	970-1	17.0	도로	군유지
4690033026-옥대리	1-토지대장	970	2	970-2	90.0	도로	시,도유지
4690033026-옥대리	1-토지대장	971	1	971-1	232.0	도로	군유지
4690033026-옥대리	1-토지대장	971	2	971-2	340.0	대	개인
4690033026-옥대리	1-토지대장	972	1	972-1	116.0	도로	군유지
4690033026-옥대리	1-토지대장	972	2	972-2	417.0	대	개인
4690033026-옥대리	1-토지대장	973	2	973-2	456.0	대	개인
4690033026-옥대리	1-토지대장	974	2	974-2	139.0	대	개인
4690033026-옥대리	1-토지대장	975	0	975	191.0	대	개인
4690033026-옥대리	1-토지대장	975	1	975-1	4.0	도로	시,도유지
4690033026-옥대리	1-토지대장	976	1	976-1	369.0	도로	시,도유지
4690033026-옥대리	1-토지대장	977	2	977-2	149.0	도로	시,도유지
4690033026-옥대리	1-토지대장	978	1	978-1	182.0	도로	군유지
4690033026-옥대리	1-토지대장	978	2	978-2	635.0	대	개인
4690033026-옥대리	1-토지대장	978	4	978-4	1,001.0	도로	시,도유지

4690033026-옥대리	1-토지대장	1266	0	1266	7,456.0	구거	국유지
4690033026-옥대리	1-토지대장	1282	0	1282	56.0	도로	국유지
4690033026-옥대리	1-토지대장	1283	0	1283	2,312.0	도로	국유지
4690033026-옥대리	1-토지대장	1283	1	1283-1	20.0	대	국유지
4690033026-옥대리	1-토지대장	1287	0	1287	1,392.0	도로	국유지

참고(4)

지번별주소서(장구포지구)

토지소재지	대장구분	본번	부번	지번	대장면적		소유구분
					대장면적	지목	
4690034022-삼막리	1-토지대장	1203	1	1203-1	1,346.0	답	개인
4690034022-삼막리	1-토지대장	1204	1	1204-1	291.0	도로	군유지
4690034022-삼막리	1-토지대장	1204	2	1204-2	33.0	답	개인
4690034022-삼막리	1-토지대장	1204	3	1204-3	202.0	대	개인
4690034022-삼막리	1-토지대장	1204	4	1204-4	1,313.0	답	개인
4690034022-삼막리	1-토지대장	1204	5	1204-5	46.0	답	개인
4690034022-삼막리	1-토지대장	1204	6	1204-6	388.0	대	개인
4690034022-삼막리	1-토지대장	1204	7	1204-7	126.0	답	개인
4690034022-삼막리	1-토지대장	1205	1	1205-1	254.0	대	개인
4690034022-삼막리	1-토지대장	1205	2	1205-2	382.0	대	개인
4690034022-삼막리	1-토지대장	1205	4	1205-4	241.0	답	개인
4690034022-삼막리	1-토지대장	1205	5	1205-5	4.0	대	국유지
4690034022-삼막리	1-토지대장	1205	6	1205-6	5.0	대	국유지
4690034022-삼막리	1-토지대장	1211	1	1211-1	684.0	전	국유지
4690034022-삼막리	1-토지대장	1211	2	1211-2	314.0	도로	개인
4690034022-삼막리	1-토지대장	1212	2	1212-2	460.0	도로	군유지
4690034022-삼막리	1-토지대장	1212	3	1212-3	216.0	전	개인
4690034022-삼막리	1-토지대장	1212	4	1212-4	626.0	전	국유지
4690034022-삼막리	1-토지대장	1212	5	1212-5	15.0	전	국유지
4690034022-삼막리	1-토지대장	1219	2	1219-2	671.0	전	국유지
4690034022-삼막리	1-토지대장	1220	0	1220	602.0	전	개인
4690034022-삼막리	1-토지대장	1220	1	1220-1	314.0	도로	개인
4690034022-삼막리	1-토지대장	1220	2	1220-2	112.0	전	국유지
4690034022-삼막리	1-토지대장	1221	0	1221	235.0	대	개인
4690034022-삼막리	1-토지대장	1221	1	1221-1	248.0	전	개인
4690034022-삼막리	1-토지대장	1221	2	1221-2	472.0	대	개인
4690034022-삼막리	1-토지대장	1221	3	1221-3	105.0	전	개인
4690034022-삼막리	1-토지대장	1221	4	1221-4	293.0	대	개인
4690034022-삼막리	1-토지대장	1221	5	1221-5	242.0	도로	군유지
4690034022-삼막리	1-토지대장	1221	10	1221-10	54.0	대	개인
4690034022-삼막리	1-토지대장	1222	0	1222	106.0	답	일본인, 창씨명 등
4690034022-삼막리	1-토지대장	1222	1	1222-1	123.0	도로	군유지
4690034022-삼막리	1-토지대장	1223	1	1223-1	2,479.0	답	개인
4690034022-삼막리	1-토지대장	1223	2	1223-2	271.0	도로	군유지
4690034022-삼막리	1-토지대장	1223	3	1223-3	1,848.0	답	개인
4690034022-삼막리	1-토지대장	1223	4	1223-4	853.0	답	개인
4690034022-삼막리	1-토지대장	1224	0	1224	4,837.0	답	개인

4690034022-삼막리	1-토지대장	1225	0	1225	4,786.0	답	개인
4690034022-삼막리	1-토지대장	1227	2	1227-2	339.0	답	개인
4690034022-삼막리	1-토지대장	1228	1	1228-1	43.0	도로	군유지
4690034022-삼막리	1-토지대장	1230	1	1230-1	660.0	대	개인
4690034022-삼막리	1-토지대장	1230	2	1230-2	697.0	도로	군유지
4690034022-삼막리	1-토지대장	1230	3	1230-3	395.0	전	개인
4690034022-삼막리	1-토지대장	1235	0	1235	585.0	전	개인
4690034022-삼막리	1-토지대장	1235	1	1235-1	500.0	대	개인
4690034022-삼막리	1-토지대장	1235	3	1235-3	13.0	전	개인
4690034022-삼막리	1-토지대장	1235	4	1235-4	165.0	전	군유지
4690034022-삼막리	1-토지대장	1236	0	1236	381.0	대	종교단체
4690034022-삼막리	1-토지대장	1236	1	1236-1	940.0	대	종교단체
4690034022-삼막리	1-토지대장	1236	2	1236-2	51.0	대	종교단체
4690034022-삼막리	1-토지대장	1236	3	1236-3	53.0	대	종교단체
4690034022-삼막리	1-토지대장	1237	1	1237-1	625.0	대	개인
4690034022-삼막리	1-토지대장	1237	3	1237-3	54.0	대	개인
4690034022-삼막리	1-토지대장	1237	4	1237-4	409.0	대	개인
4690034022-삼막리	1-토지대장	1238	2	1238-2	26.0	도로	군유지
4690034022-삼막리	1-토지대장	1240	1	1240-1	478.0	전	개인
4690034022-삼막리	1-토지대장	1240	3	1240-3	67.0	전	개인
4690034022-삼막리	1-토지대장	1241	0	1241	2,511.0	전	개인
4690034022-삼막리	1-토지대장	1241	1	1241-1	117.0	전	개인
4690034022-삼막리	1-토지대장	1242	0	1242	393.0	대	개인
4690034022-삼막리	1-토지대장	1242	1	1242-1	886.0	창고용지	개인
4690034022-삼막리	1-토지대장	1242	2	1242-2	1,044.0	대	개인
4690034022-삼막리	1-토지대장	1242	3	1242-3	1,272.0	임야	개인
4690034022-삼막리	1-토지대장	1242	4	1242-4	232.0	임야	개인
4690034022-삼막리	1-토지대장	1244	0	1244	587.0	전	개인
4690034022-삼막리	1-토지대장	1244	1	1244-1	968.0	전	개인
4690034022-삼막리	1-토지대장	1244	2	1244-2	234.0	대	개인
4690034022-삼막리	1-토지대장	1244	3	1244-3	420.0	전	개인
4690034022-삼막리	1-토지대장	1245	0	1245	83.0	답	개인
4690034022-삼막리	1-토지대장	1246	1	1246-1	284.0	도로	군유지
4690034022-삼막리	1-토지대장	1246	2	1246-2	205.0	대	개인
4690034022-삼막리	1-토지대장	1246	4	1246-4	1,028.0	대	개인
4690034022-삼막리	1-토지대장	1246	5	1246-5	66.0	대	개인
4690034022-삼막리	1-토지대장	1247	1	1247-1	232.0	도로	개인
4690034022-삼막리	1-토지대장	1247	2	1247-2	191.0	답	개인
4690034022-삼막리	1-토지대장	1247	3	1247-3	24.0	창고용지	개인
4690034022-삼막리	1-토지대장	1248	1	1248-1	391.0	대	개인
4690034022-삼막리	1-토지대장	1248	2	1248-2	102.0	도로	개인
4690034022-삼막리	1-토지대장	1248	3	1248-3	126.0	도로	개인

4690034022-삼막리	1-토지대장	1248	4	1248-4	73.0	답	개인
4690034022-삼막리	1-토지대장	1248	5	1248-5	410.0	전	개인
4690034022-삼막리	1-토지대장	1248	6	1248-6	149.0	답	개인
4690034022-삼막리	1-토지대장	1248	7	1248-7	224.0	대	개인
4690034022-삼막리	1-토지대장	1249	0	1249	1,208.0	답	국유지
4690034022-삼막리	1-토지대장	1249	1	1249-1	423.0	대	개인
4690034022-삼막리	1-토지대장	1249	2	1249-2	327.0	대	개인
4690034022-삼막리	1-토지대장	1249	3	1249-3	101.0	답	국유지
4690034022-삼막리	1-토지대장	1249	4	1249-4	238.0	답	국유지
4690034022-삼막리	1-토지대장	1250	0	1250	407.0	대	개인
4690034022-삼막리	1-토지대장	1250	1	1250-1	72.0	전	개인
4690034022-삼막리	1-토지대장	1251	0	1251	341.0	전	개인
4690034022-삼막리	1-토지대장	1251	1	1251-1	512.0	전	개인
4690034022-삼막리	1-토지대장	1253	0	1253	1,617.0	전	개인
4690034022-삼막리	1-토지대장	1254	0	1254	522.0	전	개인
4690034022-삼막리	1-토지대장	1254	1	1254-1	637.0	대	개인
4690034022-삼막리	1-토지대장	1254	2	1254-2	616.0	대	개인
4690034022-삼막리	1-토지대장	1255	0	1255	953.0	대	국유지
4690034022-삼막리	1-토지대장	1255	1	1255-1	143.0	대	국유지
4690034022-삼막리	1-토지대장	1255	2	1255-2	173.0	대	국유지
4690034022-삼막리	1-토지대장	1256	0	1256	103.0	대	개인
4690034022-삼막리	1-토지대장	1256	1	1256-1	228.0	대	개인
4690034022-삼막리	1-토지대장	1256	2	1256-2	217.0	대	개인
4690034022-삼막리	1-토지대장	1256	3	1256-3	20.0	대	개인
4690034022-삼막리	1-토지대장	1256	4	1256-4	351.0	대	개인
4690034022-삼막리	1-토지대장	1257	1	1257-1	420.0	대	개인
4690034022-삼막리	1-토지대장	1257	2	1257-2	231.0	구거	법인
4690034022-삼막리	1-토지대장	1257	4	1257-4	450.0	구거	법인
4690034022-삼막리	1-토지대장	1257	6	1257-6	377.0	대	개인
4690034022-삼막리	1-토지대장	1257	7	1257-7	112.0	대	개인
4690034022-삼막리	1-토지대장	1257	8	1257-8	152.0	대	개인
4690034022-삼막리	1-토지대장	1257	9	1257-9	860.0	대	개인
4690034022-삼막리	1-토지대장	1257	10	1257-10	420.0	대	개인
4690034022-삼막리	1-토지대장	1257	11	1257-11	443.0	대	개인
4690034022-삼막리	1-토지대장	1257	12	1257-12	347.0	대	개인
4690034022-삼막리	1-토지대장	1257	13	1257-13	98.0	대	개인
4690034022-삼막리	1-토지대장	1257	14	1257-14	436.0	대	개인
4690034022-삼막리	1-토지대장	1257	15	1257-15	248.0	대	국유지
4690034022-삼막리	1-토지대장	1257	17	1257-17	268.0	구거	국유지
4690034022-삼막리	1-토지대장	1257	18	1257-18	504.0	대	개인
4690034022-삼막리	1-토지대장	1259	3	1259-3	69.0	구거	국유지
4690034022-삼막리	1-토지대장	1259	5	1259-5	502.0	구거	법인

4690034022-삼막리	1-토지대장	1259	6	1259-6	17.0	대	개인
4690034022-삼막리	1-토지대장	1259	7	1259-7	13.0	구거	법인
4690034022-삼막리	1-토지대장	1259	8	1259-8	63.0	대	개인
4690034022-삼막리	1-토지대장	1259	44	1259-44	145.0	대	법인
4690034022-삼막리	1-토지대장	1259	45	1259-45	99.0	대	개인
4690034022-삼막리	1-토지대장	1259	46	1259-46	40.0	대	개인
4690034022-삼막리	1-토지대장	1259	54	1259-54	206.0	도로	국유지
4690034022-삼막리	1-토지대장	1259	55	1259-55	3.0	도로	군유지
4690034022-삼막리	1-토지대장	1259	58	1259-58	397.0	구거	법인
4690034022-삼막리	1-토지대장	1260	1	1260-1	119.0	대	국유지
4690034022-삼막리	1-토지대장	1260	3	1260-3	357.0	대	개인
4690034022-삼막리	1-토지대장	1261	4	1261-4	420.0	구거	법인
4690034022-삼막리	1-토지대장	1261	5	1261-5	827.0	대	개인
4690034022-삼막리	1-토지대장	1261	6	1261-6	50.0	대	국유지
4690034022-삼막리	1-토지대장	1261	7	1261-7	176.0	대	개인
4690034022-삼막리	1-토지대장	1261	8	1261-8	740.0	대	개인
4690034022-삼막리	1-토지대장	1261	9	1261-9	466.0	대	개인
4690034022-삼막리	1-토지대장	1261	10	1261-10	298.0	대	개인
4690034022-삼막리	1-토지대장	1261	11	1261-11	505.0	대	개인
4690034022-삼막리	1-토지대장	1262	0	1262	46.0	대	개인
4690034022-삼막리	1-토지대장	1262	1	1262-1	460.0	답	개인
4690034022-삼막리	1-토지대장	1262	2	1262-2	737.0	답	국유지
4690034022-삼막리	1-토지대장	1262	3	1262-3	2,678.0	답	개인
4690034022-삼막리	1-토지대장	1262	4	1262-4	382.0	구거	법인
4690034022-삼막리	1-토지대장	1262	8	1262-8	99.0	구거	국유지
4690034022-삼막리	1-토지대장	1262	10	1262-10	3.0	구거	법인
4690034022-삼막리	1-토지대장	1262	11	1262-11	3.0	구거	법인
4690034022-삼막리	1-토지대장	1262	12	1262-12	17.0	구거	법인
4690034022-삼막리	1-토지대장	1262	17	1262-17	66.0	구거	법인
4690034022-삼막리	1-토지대장	1262	18	1262-18	7.0	구거	국유지
4690034022-삼막리	1-토지대장	1262	19	1262-19	10.0	대	개인
4690034022-삼막리	1-토지대장	1262	22	1262-22	73.0	구거	국유지
4690034022-삼막리	1-토지대장	1262	23	1262-23	47.0	대	개인
4690034022-삼막리	1-토지대장	1262	24	1262-24	195.0	대	개인
4690034022-삼막리	1-토지대장	1262	25	1262-25	307.0	도로	군유지
4690034022-삼막리	1-토지대장	1262	26	1262-26	149.0	대	개인
4690034022-삼막리	1-토지대장	1262	27	1262-27	218.0	도로	국유지
4690034022-삼막리	1-토지대장	1262	28	1262-28	264.0	대	개인
4690034022-삼막리	1-토지대장	1262	29	1262-29	74.0	대	개인
4690034022-삼막리	1-토지대장	1262	30	1262-30	288.0	대	개인
4690034022-삼막리	1-토지대장	1262	31	1262-31	317.0	대	개인
4690034022-삼막리	1-토지대장	1262	32	1262-32	575.0	대	개인

4690034022-삼막리	1-토지대장	1262	33	1262-33	314.0	대	개인
4690034022-삼막리	1-토지대장	1262	34	1262-34	69.0	구거	국유지
4690034022-삼막리	1-토지대장	1262	35	1262-35	172.0	대	개인
4690034022-삼막리	1-토지대장	1262	36	1262-36	420.0	대	개인
4690034022-삼막리	1-토지대장	1262	37	1262-37	367.0	대	개인
4690034022-삼막리	1-토지대장	1262	38	1262-38	1,021.0	답	개인
4690034022-삼막리	1-토지대장	1262	39	1262-39	278.0	대	개인
4690034022-삼막리	1-토지대장	1262	40	1262-40	340.0	대	개인
4690034022-삼막리	1-토지대장	1262	44	1262-44	106.0	답	개인
4690034022-삼막리	1-토지대장	1262	45	1262-45	3,299.0	답	개인
4690034022-삼막리	1-토지대장	1262	46	1262-46	340.0	구거	개인
4690034022-삼막리	1-토지대장	1262	47	1262-47	73.0	구거	개인
4690034022-삼막리	1-토지대장	1262	48	1262-48	403.0	대	개인
4690034022-삼막리	1-토지대장	1262	49	1262-49	1,101.0	대	개인
4690034022-삼막리	1-토지대장	1262	50	1262-50	264.0	대	개인
4690034022-삼막리	1-토지대장	1262	53	1262-53	53.0	대	국유지
4690034022-삼막리	1-토지대장	1262	54	1262-54	46.0	대	국유지
4690034022-삼막리	1-토지대장	1262	66	1262-66	17.0	구거	국유지
4690034022-삼막리	1-토지대장	1262	67	1262-67	53.0	구거	국유지
4690034022-삼막리	1-토지대장	1262	68	1262-68	17.0	구거	국유지
4690034022-삼막리	1-토지대장	1262	72	1262-72	56.0	도로	군유지
4690034022-삼막리	1-토지대장	1262	73	1262-73	205.0	전	개인
4690034022-삼막리	1-토지대장	1262	75	1262-75	77.0	전	국유지
4690034022-삼막리	1-토지대장	1262	76	1262-76	97.0	도로	군유지
4690034022-삼막리	1-토지대장	1262	77	1262-77	87.0	답	국유지
4690034022-삼막리	1-토지대장	1262	78	1262-78	73.0	대	개인
4690034022-삼막리	1-토지대장	1262	79	1262-79	33.0	대	개인
4690034022-삼막리	1-토지대장	1262	80	1262-80	241.0	대	개인
4690034022-삼막리	1-토지대장	1262	81	1262-81	83.0	대	개인
4690034022-삼막리	1-토지대장	1262	82	1262-82	13.0	대	국유지
4690034022-삼막리	1-토지대장	1262	83	1262-83	43.0	대	개인
4690034022-삼막리	1-토지대장	1262	84	1262-84	15.0	대	개인
4690034022-삼막리	1-토지대장	1262	86	1262-86	43.0	대	국유지
4690034022-삼막리	1-토지대장	1262	87	1262-87	40.0	도로	국유지
4690034022-삼막리	1-토지대장	1262	88	1262-88	266.0	대	개인
4690034022-삼막리	1-토지대장	1262	89	1262-89	267.0	대	개인
4690034022-삼막리	1-토지대장	1262	90	1262-90	218.0	대	개인
4690034022-삼막리	1-토지대장	1262	91	1262-91	36.0	대	국유지
4690034022-삼막리	1-토지대장	1262	92	1262-92	33.0	전	국유지
4690034022-삼막리	1-토지대장	1262	93	1262-93	33.0	전	국유지
4690034022-삼막리	1-토지대장	1262	94	1262-94	694.0	전	개인
4690034022-삼막리	1-토지대장	1262	95	1262-95	106.0	전	개인

4690034022-삼막리	1-토지대장	1262	97	1262-97	383.0	대	국유지
4690034022-삼막리	1-토지대장	1262	103	1262-103	17.0	대	개인
4690034022-삼막리	1-토지대장	1262	104	1262-104	10.0	답	개인
4690034022-삼막리	1-토지대장	1262	105	1262-105	287.0	전	개인
4690034022-삼막리	1-토지대장	1262	106	1262-106	52.0	전	개인
4690034022-삼막리	1-토지대장	1262	109	1262-109	7.0	도로	국유지
4690034022-삼막리	1-토지대장	1262	110	1262-110	28.0	도로	국유지
4690034022-삼막리	1-토지대장	1262	111	1262-111	48.0	대	개인
4690034022-삼막리	1-토지대장	1262	112	1262-112	37.0	도로	군유지
4690034022-삼막리	1-토지대장	1262	115	1262-115	63.0	도로	군유지
4690034022-삼막리	1-토지대장	1262	116	1262-116	45.0	도로	군유지
4690034022-삼막리	1-토지대장	1262	117	1262-117	24.0	도로	국유지
4690034022-삼막리	1-토지대장	1262	120	1262-120	24.0	도로	군유지
4690034022-삼막리	1-토지대장	1262	121	1262-121	34.0	도로	군유지
4690034022-삼막리	1-토지대장	1262	125	1262-125	145.0	답	개인
4690034022-삼막리	1-토지대장	1262	126	1262-126	46.0	도로	개인
4690034022-삼막리	1-토지대장	1262	128	1262-128	64.0	대	개인
4690034022-삼막리	1-토지대장	1291	10	1291-10	2,063.0	구거	국유지
4690034022-삼막리	1-토지대장	1309	5	1309-5	450.0	도로	국유지
4690034022-삼막리	1-토지대장	1311	0	1311	2,076.0	도로	국유지
4690034022-삼막리	1-토지대장	1346	1	1346-1	1,745.0	답	개인
4690034022-삼막리	1-토지대장	1346	2	1346-2	660.0	대	개인
4690034022-삼막리	1-토지대장	1346	4	1346-4	1,443.0	답	개인
4690034022-삼막리	1-토지대장	1347	9	1347-9	649.0	도로	군유지
4690034022-삼막리	1-토지대장	1348	7	1348-7	1,373.0	도로	군유지
4690034022-삼막리	1-토지대장	1349	20	1349-20	259.0	답	국유지
4690034022-삼막리	1-토지대장	1349	33	1349-33	434.0	도로	군유지
4690034022-삼막리	1-토지대장	1349	34	1349-34	108.0	도로	국유지
4690034022-삼막리	1-토지대장	1388	1	1388-1	145.0	도로	국유지
4690034022-삼막리	1-토지대장	1388	2	1388-2	724.0	도로	국유지
4690034022-삼막리	1-토지대장	1388	3	1388-3	530.0	구거	국유지
4690034022-삼막리	1-토지대장	1388	4	1388-4	37.0	구거	국유지
4690034022-삼막리	1-토지대장	1388	5	1388-5	1,067.0	도로	국유지
4690034022-삼막리	1-토지대장	1388	6	1388-6	575.0	도로	국유지
4690034022-삼막리	1-토지대장	1388	7	1388-7	1,413.0	구거	국유지
4690034022-삼막리	1-토지대장	1388	11	1388-11	16.0	구거	국유지
4690034022-삼막리	2-임야대장	157	10	산157-10	5,298.0	제방	국유지

참고[5]

지번별주소서(고길지구)

토지소재지	대장구분	본번	부번	지번	대장면적		소유구분
					대장면적	지목	
4690035026-길은리	1-토지대장	68	2	68-2	984.0	전	개인
4690035026-길은리	1-토지대장	69	0	69	1,374.0	전	개인
4690035026-길은리	1-토지대장	75	0	75	2,392.0	전	개인
4690035026-길은리	1-토지대장	75	1	75-1	113.0	전	개인
4690035026-길은리	1-토지대장	75	2	75-2	87.0	도로	개인
4690035026-길은리	1-토지대장	75	3	75-3	79.0	도로	개인
4690035026-길은리	1-토지대장	76	0	76	151.0	전	개인
4690035026-길은리	1-토지대장	76	1	76-1	70.0	도로	개인
4690035026-길은리	1-토지대장	77	0	77	1,349.0	대	개인
4690035026-길은리	1-토지대장	77	1	77-1	208.0	대	개인
4690035026-길은리	1-토지대장	78	0	78	543.0	답	개인
4690035026-길은리	1-토지대장	78	1	78-1	64.0	답	개인
4690035026-길은리	1-토지대장	78	2	78-2	18.0	도로	개인
4690035026-길은리	1-토지대장	79	0	79	573.0	답	개인
4690035026-길은리	1-토지대장	79	1	79-1	31.0	답	개인
4690035026-길은리	1-토지대장	79	2	79-2	20.0	도로	개인
4690035026-길은리	1-토지대장	79	3	79-3	21.0	도로	개인
4690035026-길은리	1-토지대장	80	0	80	370.0	답	개인
4690035026-길은리	1-토지대장	81	0	81	230.0	답	개인
4690035026-길은리	1-토지대장	81	1	81-1	58.0	도로	개인
4690035026-길은리	1-토지대장	82	0	82	259.0	대	개인
4690035026-길은리	1-토지대장	82	1	82-1	68.0	도로	개인
4690035026-길은리	1-토지대장	83	0	83	145.0	답	개인
4690035026-길은리	1-토지대장	88	0	88	581.0	대	개인
4690035026-길은리	1-토지대장	88	1	88-1	1,935.0	전	개인
4690035026-길은리	1-토지대장	88	2	88-2	109.0	도로	개인
4690035026-길은리	1-토지대장	88	3	88-3	46.0	도로	개인
4690035026-길은리	1-토지대장	89	0	89	2,543.0	전	개인
4690035026-길은리	1-토지대장	89	1	89-1	92.0	도로	개인
4690035026-길은리	1-토지대장	90	0	90	356.0	대	개인
4690035026-길은리	1-토지대장	90	1	90-1	4.0	도로	개인
4690035026-길은리	1-토지대장	90	2	90-2	4.0	도로	개인
4690035026-길은리	1-토지대장	91	0	91	367.0	대	개인
4690035026-길은리	1-토지대장	92	0	92	374.0	전	개인
4690035026-길은리	1-토지대장	92	1	92-1	13.0	도로	개인
4690035026-길은리	1-토지대장	93	0	93	381.0	전	개인
4690035026-길은리	1-토지대장	93	1	93-1	12.0	도로	개인
4690035026-길은리	1-토지대장	94	0	94	382.0	대	개인
4690035026-길은리	1-토지대장	94	1	94-1	97.0	대	개인
4690035026-길은리	1-토지대장	94	2	94-2	78.0	도로	개인
4690035026-길은리	1-토지대장	94	3	94-3	2.0	도로	개인
4690035026-길은리	1-토지대장	95	0	95	573.0	전	개인
4690035026-길은리	1-토지대장	95	1	95-1	234.0	도로	개인
4690035026-길은리	1-토지대장	96	0	96	435.0	대	개인
4690035026-길은리	1-토지대장	96	1	96-1	21.0	도로	개인

4690035026-길은리	1-토지대장	97	0	97	447.0	대	개인
4690035026-길은리	1-토지대장	97	1	97-1	2.0	도로	개인
4690035026-길은리	1-토지대장	97	2	97-2	14.0	도로	개인
4690035026-길은리	1-토지대장	98	0	98	53.0	도로	개인
4690035026-길은리	1-토지대장	99	0	99	452.0	대	개인
4690035026-길은리	1-토지대장	99	1	99-1	19.0	도로	개인
4690035026-길은리	1-토지대장	99	2	99-2	4.0	도로	개인
4690035026-길은리	1-토지대장	99	3	99-3	1.0	도로	개인
4690035026-길은리	1-토지대장	100	0	100	516.0	대	개인
4690035026-길은리	1-토지대장	100	1	100-1	54.0	도로	개인
4690035026-길은리	1-토지대장	100	2	100-2	29.0	도로	개인
4690035026-길은리	1-토지대장	100	3	100-3	32.0	도로	개인
4690035026-길은리	1-토지대장	101	0	101	95.0	대	개인
4690035026-길은리	1-토지대장	101	1	101-1	14.0	도로	개인
4690035026-길은리	1-토지대장	102	0	102	112.0	대	개인
4690035026-길은리	1-토지대장	102	1	102-1	7.0	도로	개인
4690035026-길은리	1-토지대장	103	0	103	195.0	대	개인
4690035026-길은리	1-토지대장	103	1	103-1	13.0	도로	개인
4690035026-길은리	1-토지대장	104	1	104-1	267.0	대	기타단체
4690035026-길은리	1-토지대장	104	2	104-2	120.0	대	기타단체
4690035026-길은리	1-토지대장	104	4	104-4	777.0	창고용지	기타단체
4690035026-길은리	1-토지대장	104	5	104-5	627.0	도로	개인
4690035026-길은리	1-토지대장	104	6	104-6	37.0	답	개인
4690035026-길은리	1-토지대장	104	7	104-7	45.0	도로	기타단체
4690035026-길은리	1-토지대장	104	8	104-8	219.0	창고용지	개인
4690035026-길은리	1-토지대장	105	0	105	520.0	답	개인
4690035026-길은리	1-토지대장	105	1	105-1	769.0	답	개인
4690035026-길은리	1-토지대장	106	0	106	691.0	대	개인
4690035026-길은리	1-토지대장	106	1	106-1	331.0	대	개인
4690035026-길은리	1-토지대장	107	0	107	271.0	답	개인
4690035026-길은리	1-토지대장	108	0	108	2,016.0	전	개인
4690035026-길은리	1-토지대장	110	1	110-1	415.0	대	개인
4690035026-길은리	1-토지대장	110	2	110-2	503.0	대	개인
4690035026-길은리	1-토지대장	110	3	110-3	28.0	도로	개인
4690035026-길은리	1-토지대장	111	0	111	346.0	대	개인
4690035026-길은리	1-토지대장	111	1	111-1	8.0	도로	개인
4690035026-길은리	1-토지대장	112	0	112	1,163.0	대	개인
4690035026-길은리	1-토지대장	112	1	112-1	130.0	도로	개인
4690035026-길은리	1-토지대장	113	0	113	229.0	대	개인
4690035026-길은리	1-토지대장	113	1	113-1	9.0	도로	개인
4690035026-길은리	1-토지대장	114	0	114	236.0	대	개인
4690035026-길은리	1-토지대장	114	1	114-1	2.0	도로	개인
4690035026-길은리	1-토지대장	115	0	115	470.0	대	개인
4690035026-길은리	1-토지대장	115	1	115-1	16.0	도로	개인
4690035026-길은리	1-토지대장	116	0	116	787.0	대	개인
4690035026-길은리	1-토지대장	116	2	116-2	47.0	도로	개인
4690035026-길은리	1-토지대장	119	0	119	294.0	대	개인
4690035026-길은리	1-토지대장	120	0	120	213.0	대	개인
4690035026-길은리	1-토지대장	120	1	120-1	13.0	도로	개인

4690035026-길은리	1-토지대장	120	2	120-2	5.0	도로	개인
4690035026-길은리	1-토지대장	121	0	121	194.0	대	개인
4690035026-길은리	1-토지대장	121	1	121-1	70.0	도로	개인
4690035026-길은리	1-토지대장	122	1	122-1	323.0	대	개인
4690035026-길은리	1-토지대장	122	2	122-2	206.0	대	개인
4690035026-길은리	1-토지대장	122	3	122-3	394.0	대	개인
4690035026-길은리	1-토지대장	122	4	122-4	11.0	도로	개인
4690035026-길은리	1-토지대장	122	5	122-5	2.0	도로	개인
4690035026-길은리	1-토지대장	122	6	122-6	5.0	도로	개인
4690035026-길은리	1-토지대장	122	7	122-7	6.0	도로	개인
4690035026-길은리	1-토지대장	122	8	122-8	5.0	도로	개인
4690035026-길은리	1-토지대장	123	0	123	115.0	대	개인
4690035026-길은리	1-토지대장	123	1	123-1	37.0	도로	개인
4690035026-길은리	1-토지대장	124	0	124	294.0	대	개인
4690035026-길은리	1-토지대장	124	1	124-1	143.0	도로	개인
4690035026-길은리	1-토지대장	124	2	124-2	42.0	대	개인
4690035026-길은리	1-토지대장	125	0	125	16.0	전	개인
4690035026-길은리	1-토지대장	125	1	125-1	10.0	도로	개인
4690035026-길은리	1-토지대장	126	0	126	569.0	대	개인
4690035026-길은리	1-토지대장	126	1	126-1	26.0	도로	개인
4690035026-길은리	1-토지대장	127	0	127	528.0	대	개인
4690035026-길은리	1-토지대장	127	2	127-2	13.0	도로	개인
4690035026-길은리	1-토지대장	127	3	127-3	124.0	도로	개인
4690035026-길은리	1-토지대장	128	0	128	1,153.0	대	개인
4690035026-길은리	1-토지대장	129	0	129	559.0	대	개인
4690035026-길은리	1-토지대장	149	2	149-2	73.0	답	개인
4690035026-길은리	1-토지대장	150	0	150	33.0	잡종지	개인
4690035026-길은리	1-토지대장	150	1	150-1	96.0	도로	개인
4690035026-길은리	1-토지대장	151	0	151	291.0	대	개인
4690035026-길은리	1-토지대장	151	1	151-1	7.0	도로	개인
4690035026-길은리	1-토지대장	152	0	152	407.0	대	개인
4690035026-길은리	1-토지대장	153	8	153-8	289.0	답	개인
4690035026-길은리	1-토지대장	153	9	153-9	191.0	답	개인
4690035026-길은리	1-토지대장	153	12	153-12	16.0	전	개인
4690035026-길은리	1-토지대장	153	13	153-13	193.0	답	개인
4690035026-길은리	1-토지대장	153	17	153-17	187.0	답	개인
4690035026-길은리	1-토지대장	153	21	153-21	364.0	답	균유지
4690035026-길은리	1-토지대장	153	24	153-24	77.0	도로	개인
4690035026-길은리	1-토지대장	153	25	153-25	11.0	도로	개인
4690035026-길은리	1-토지대장	153	26	153-26	5.0	도로	개인
4690035026-길은리	1-토지대장	153	27	153-27	87.0	도로	균유지
4690035026-길은리	1-토지대장	169	0	169	85.0	답	개인
4690035026-길은리	1-토지대장	169	1	169-1	57.0	도로	개인
4690035026-길은리	1-토지대장	170	0	170	513.0	답	개인
4690035026-길은리	1-토지대장	170	1	170-1	56.0	도로	개인
4690035026-길은리	1-토지대장	171	0	171	512.0	목장용지	개인
4690035026-길은리	1-토지대장	171	1	171-1	87.0	도로	개인
4690035026-길은리	1-토지대장	171	2	171-2	463.0	대	개인
4690035026-길은리	1-토지대장	172	1	172-1	2,646.0	전	개인
4690035026-길은리	1-토지대장	172	2	172-2	183.0	도로	개인

4690035026-길은리	1-토지대장	172	3	172-3	16.0	도로	개인
4690035026-길은리	1-토지대장	225	0	225	1,065.0	대	개인
4690035026-길은리	1-토지대장	225	1	225-1	127.0	도로	균유지
4690035026-길은리	1-토지대장	227	0	227	465.0	대	개인
4690035026-길은리	1-토지대장	682	35	682-35	802.0	임야	개인
4690035026-길은리	1-토지대장	777	4	777-4	47.0	대	기타단체
4690035026-길은리	1-토지대장	777	8	777-8	2,213.0	도로	국유지

참고[6]

지번별주소서(세포지구)

토지소재지	대장구분	본번	부번	지번	대장면적		소유구분
					대장면적	지목	
4690035032-가학리	1-토지대장	544	11	544-11	117.0	도로	군유지
4690035032-가학리	1-토지대장	546	2	546-2	64.0	도로	군유지
4690035032-가학리	1-토지대장	549	1	549-1	582.0	대	개인
4690035032-가학리	1-토지대장	549	2	549-2	116.0	대	개인
4690035032-가학리	1-토지대장	549	4	549-4	72.0	대	개인
4690035032-가학리	1-토지대장	550	0	550	192.0	대	개인
4690035032-가학리	1-토지대장	551	0	551	586.0	대	개인
4690035032-가학리	1-토지대장	552	0	552	99.0	대	개인
4690035032-가학리	1-토지대장	552	1	552-1	3.0	도로	군유지
4690035032-가학리	1-토지대장	553	0	553	267.0	대	개인
4690035032-가학리	1-토지대장	553	3	553-3	103.0	대	개인
4690035032-가학리	1-토지대장	554	0	554	271.0	대	개인
4690035032-가학리	1-토지대장	555	0	555	393.0	대	개인
4690035032-가학리	1-토지대장	557	1	557-1	301.0	대	개인
4690035032-가학리	1-토지대장	557	2	557-2	557.0	전	개인
4690035032-가학리	1-토지대장	557	3	557-3	224.0	도로	군유지
4690035032-가학리	1-토지대장	557	4	557-4	72.0	전	개인
4690035032-가학리	1-토지대장	557	6	557-6	27.0	도로	개인
4690035032-가학리	1-토지대장	558	0	558	270.0	대	개인
4690035032-가학리	1-토지대장	558	1	558-1	359.0	대	개인
4690035032-가학리	1-토지대장	558	2	558-2	139.0	대	개인
4690035032-가학리	1-토지대장	558	3	558-3	133.0	대	개인
4690035032-가학리	1-토지대장	558	4	558-4	152.0	대	개인
4690035032-가학리	1-토지대장	558	5	558-5	320.0	대	개인
4690035032-가학리	1-토지대장	558	7	558-7	31.0	도로	군유지
4690035032-가학리	1-토지대장	559	1	559-1	92.0	대	개인
4690035032-가학리	1-토지대장	559	2	559-2	291.0	전	개인
4690035032-가학리	1-토지대장	559	3	559-3	366.0	전	개인
4690035032-가학리	1-토지대장	559	4	559-4	27.0	도로	군유지
4690035032-가학리	1-토지대장	559	5	559-5	1,106.0	도로	군유지
4690035032-가학리	1-토지대장	559	7	559-7	20.0	도로	군유지
4690035032-가학리	1-토지대장	559	8	559-8	27.0	도로	군유지
4690035032-가학리	1-토지대장	559	9	559-9	674.0	대	개인
4690035032-가학리	1-토지대장	559	10	559-10	198.0	대	개인
4690035032-가학리	1-토지대장	561	3	561-3	12.0	도로	개인
4690035032-가학리	1-토지대장	562	0	562	235.0	전	개인
4690035032-가학리	1-토지대장	563	0	563	229.0	답	개인
4690035032-가학리	1-토지대장	563	1	563-1	16.0	답	군유지
4690035032-가학리	1-토지대장	564	0	564	69.0	대	기타단체
4690035032-가학리	1-토지대장	565	0	565	532.0	대	기타단체
4690035032-가학리	1-토지대장	566	0	566	185.0	답	개인
4690035032-가학리	1-토지대장	567	5	567-5	14.0	도로	군유지
4690035032-가학리	1-토지대장	568	0	568	144.0	답	개인
4690035032-가학리	1-토지대장	568	1	568-1	498.0	도로	군유지
4690035032-가학리	1-토지대장	569	0	569	134.0	답	개인

4690035032-가학리	1-토지대장	570	0	570	928.0	전	일부의 창씨명 등
4690035032-가학리	1-토지대장	571	0	571	505.0	대	개인
4690035032-가학리	1-토지대장	571	1	571-1	1,181.0	전	개인
4690035032-가학리	1-토지대장	594	0	594	70.0	답	개인
4690035032-가학리	1-토지대장	616	0	616	766.0	대	개인
4690035032-가학리	1-토지대장	616	1	616-1	2,083.0	답	개인
4690035032-가학리	1-토지대장	616	2	616-2	346.0	답	군유지
4690035032-가학리	1-토지대장	616	3	616-3	747.0	대	개인
4690035032-가학리	1-토지대장	616	4	616-4	749.0	대	개인
4690035032-가학리	1-토지대장	617	0	617	185.0	답	개인
4690035032-가학리	1-토지대장	618	1	618-1	134.0	답	군유지
4690035032-가학리	1-토지대장	620	0	620	466.0	대	개인
4690035032-가학리	1-토지대장	621	0	621	499.0	전	개인
4690035032-가학리	1-토지대장	622	0	622	1,128.0	전	개인
4690035032-가학리	1-토지대장	622	1	622-1	406.0	전	개인
4690035032-가학리	1-토지대장	623	1	623-1	686.0	대	개인
4690035032-가학리	1-토지대장	623	2	623-2	298.0	대	개인
4690035032-가학리	1-토지대장	623	3	623-3	395.0	대	개인
4690035032-가학리	1-토지대장	624	0	624	37.0	전	개인
4690035032-가학리	1-토지대장	624	1	624-1	139.0	대	개인
4690035032-가학리	1-토지대장	624	2	624-2	229.0	전	개인
4690035032-가학리	1-토지대장	624	3	624-3	121.0	대	개인
4690035032-가학리	1-토지대장	624	4	624-4	99.0	전	군유지
4690035032-가학리	1-토지대장	624	5	624-5	31.0	대	군유지
4690035032-가학리	1-토지대장	625	2	625-2	1,607.0	답	개인
4690035032-가학리	1-토지대장	625	3	625-3	1,197.0	답	개인
4690035032-가학리	1-토지대장	625	4	625-4	1,697.0	답	개인
4690035032-가학리	1-토지대장	625	6	625-6	728.0	도로	군유지
4690035032-가학리	1-토지대장	625	8	625-8	84.0	답	군유지
4690035032-가학리	1-토지대장	626	0	626	147.0	대	개인
4690035032-가학리	1-토지대장	626	1	626-1	60.0	잡종지	군유지
4690035032-가학리	1-토지대장	626	2	626-2	197.0	잡종지	군유지
4690035032-가학리	1-토지대장	626	4	626-4	244.0	대	국유지
4690035032-가학리	1-토지대장	627	0	627	251.0	대	개인
4690035032-가학리	1-토지대장	627	1	627-1	1,209.0	대	개인
4690035032-가학리	1-토지대장	627	3	627-3	9.0	대	개인
4690035032-가학리	1-토지대장	627	4	627-4	329.0	대	국유지
4690035032-가학리	1-토지대장	628	0	628	1,458.0	양어장	개인
4690035032-가학리	1-토지대장	629	0	629	516.0	대	개인
4690035032-가학리	1-토지대장	629	2	629-2	262.0	대	개인
4690035032-가학리	1-토지대장	629	7	629-7	1,846.0	도로	국유지
4690035032-가학리	1-토지대장	629	8	629-8	1,059.0	잡종지	국유지
4690035032-가학리	1-토지대장	629	9	629-9	171.0	대	국유지
4690035032-가학리	1-토지대장	629	10	629-10	230.0	대	개인
4690035032-가학리	1-토지대장	629	11	629-11	102.0	양어장	개인
4690035032-가학리	1-토지대장	629	12	629-12	270.0	대	개인
4690035032-가학리	1-토지대장	629	13	629-13	992.0	전	개인
4690035032-가학리	1-토지대장	629	14	629-14	175.0	대	개인
4690035032-가학리	1-토지대장	629	16	629-16	119.0	전	개인

4690035032-가학리	1-토지대장	629	18	629-18	144.0	잡종지	국유지
4690035032-가학리	1-토지대장	629	20	629-20	1,345.0	잡종지	국유지
4690035032-가학리	1-토지대장	629	22	629-22	270.0	대	개인
4690035032-가학리	1-토지대장	633	0	633	1,336.0	창고용지	개인
4690035032-가학리	1-토지대장	633	1	633-1	499.0	대	개인
4690035032-가학리	1-토지대장	634	0	634	173.0	전	개인
4690035032-가학리	1-토지대장	634	1	634-1	262.0	대	개인
4690035032-가학리	1-토지대장	635	0	635	506.0	전	개인
4690035032-가학리	1-토지대장	635	1	635-1	635.0	대	개인
4690035032-가학리	1-토지대장	635	2	635-2	1,107.0	전	개인
4690035032-가학리	1-토지대장	688	0	688	483.0	도로	국유지
4690035032-가학리	1-토지대장	689	0	689	17.0	도로	국유지
4690035032-가학리	1-토지대장	690	0	690	1,431.0	구거	국유지
4690035032-가학리	1-토지대장	691	0	691	962.0	도로	국유지
4690035032-가학리	1-토지대장	695	0	695	119.0	도로	국유지
4690035032-가학리	1-토지대장	696	0	696	73.0	도로	국유지
4690035032-가학리	2-임야대장	146	3	산146-3	1,091.0	도로	국유지
4690035032-가학리	2-임야대장	146	4	산146-4	2,976.0	도로	국유지

참고(7)

지번별주소서(내삼당지구)

토지소재지	대장구분	본번	부번	지번	대장면적		소유구분
					대장면적	지목	
4690035023-삼당리	1-토지대장	90	1	90-1	804.0	대	개인
4690035023-삼당리	1-토지대장	90	2	90-2	337.0	대	개인
4690035023-삼당리	1-토지대장	90	3	90-3	62.0	대	개인
4690035023-삼당리	1-토지대장	91	1	91-1	385.0	답	개인
4690035023-삼당리	1-토지대장	91	2	91-2	26.0	도로	군유지
4690035023-삼당리	1-토지대장	129	6	129-6	1,363.0	전	개인
4690035023-삼당리	1-토지대장	129	8	129-8	410.0	대	개인
4690035023-삼당리	1-토지대장	129	9	129-9	588.0	대	개인
4690035023-삼당리	1-토지대장	129	10	129-10	1,207.0	전	개인
4690035023-삼당리	1-토지대장	129	11	129-11	245.0	전	개인
4690035023-삼당리	1-토지대장	129	12	129-12	493.0	대	개인
4690035023-삼당리	1-토지대장	129	13	129-13	235.0	대	개인
4690035023-삼당리	1-토지대장	129	14	129-14	30.0	도로	군유지
4690035023-삼당리	1-토지대장	129	15	129-15	351.0	도로	군유지
4690035023-삼당리	1-토지대장	143	4	143-4	608.0	대	개인
4690035023-삼당리	1-토지대장	143	5	143-5	429.0	전	개인
4690035023-삼당리	1-토지대장	143	6	143-6	1,845.0	전	개인
4690035023-삼당리	1-토지대장	143	7	143-7	33.0	도로	군유지
4690035023-삼당리	1-토지대장	143	8	143-8	1,290.0	전	개인
4690035023-삼당리	1-토지대장	144	1	144-1	400.0	대	개인
4690035023-삼당리	1-토지대장	144	2	144-2	152.0	대	개인
4690035023-삼당리	1-토지대장	144	3	144-3	56.0	대	개인
4690035023-삼당리	1-토지대장	144	4	144-4	374.0	대	개인
4690035023-삼당리	1-토지대장	144	5	144-5	628.0	대	개인
4690035023-삼당리	1-토지대장	144	8	144-8	383.0	대	개인
4690035023-삼당리	1-토지대장	144	9	144-9	63.0	도로	국유지
4690035023-삼당리	1-토지대장	144	10	144-10	17.0	도로	개인
4690035023-삼당리	1-토지대장	144	11	144-11	13.0	도로	개인
4690035023-삼당리	1-토지대장	144	12	144-12	17.0	도로	개인
4690035023-삼당리	1-토지대장	144	13	144-13	13.0	도로	군유지
4690035023-삼당리	1-토지대장	145	0	145	570.0	도로	군유지
4690035023-삼당리	1-토지대장	146	0	146	165.0	답	개인
4690035023-삼당리	1-토지대장	147	1	147-1	660.0	공장용지	개인
4690035023-삼당리	1-토지대장	147	2	147-2	255.0	도로	군유지
4690035023-삼당리	1-토지대장	147	3	147-3	344.0	대	기타단체
4690035023-삼당리	1-토지대장	147	4	147-4	580.0	대	개인
4690035023-삼당리	1-토지대장	147	5	147-5	254.0	답	개인
4690035023-삼당리	1-토지대장	147	6	147-6	70.0	대	법인
4690035023-삼당리	1-토지대장	148	0	148	182.0	대	개인
4690035023-삼당리	1-토지대장	149	1	149-1	413.0	대	개인
4690035023-삼당리	1-토지대장	149	2	149-2	215.0	대	개인

4690035023-삼당리	1-토지대장	149	3	149-3	195.0	대	개인
4690035023-삼당리	1-토지대장	149	4	149-4	278.0	대	개인
4690035023-삼당리	1-토지대장	149	5	149-5	50.0	도로	개인
4690035023-삼당리	1-토지대장	149	6	149-6	2.0	도로	개인
4690035023-삼당리	1-토지대장	149	7	149-7	17.0	도로	개인
4690035023-삼당리	1-토지대장	150	1	150-1	380.0	대	개인
4690035023-삼당리	1-토지대장	150	2	150-2	26.0	도로	개인
4690035023-삼당리	1-토지대장	151	1	151-1	26.0	대	개인
4690035023-삼당리	1-토지대장	151	2	151-2	13.0	도로	개인
4690035023-삼당리	1-토지대장	152	1	152-1	30.0	대	개인
4690035023-삼당리	1-토지대장	152	2	152-2	17.0	도로	군유지
4690035023-삼당리	1-토지대장	153	0	153	335.0	전	개인
4690035023-삼당리	1-토지대장	154	0	154	453.0	대	개인
4690035023-삼당리	1-토지대장	155	0	155	400.0	대	개인
4690035023-삼당리	1-토지대장	156	0	156	337.0	대	개인
4690035023-삼당리	1-토지대장	157	1	157-1	241.0	대	개인
4690035023-삼당리	1-토지대장	157	2	157-2	139.0	대	개인
4690035023-삼당리	1-토지대장	158	1	158-1	433.0	대	개인
4690035023-삼당리	1-토지대장	158	2	158-2	205.0	대	개인
4690035023-삼당리	1-토지대장	158	3	158-3	258.0	대	개인
4690035023-삼당리	1-토지대장	158	4	158-4	278.0	대	개인
4690035023-삼당리	1-토지대장	158	5	158-5	60.0	도로	국유지
4690035023-삼당리	1-토지대장	214	0	214	126.0	전	개인
4690035023-삼당리	1-토지대장	220	1	220-1	1,613.0	답	개인
4690035023-삼당리	1-토지대장	221	0	221	208.0	답	개인
4690035023-삼당리	1-토지대장	222	1	222-1	333.0	대	개인
4690035023-삼당리	1-토지대장	222	2	222-2	377.0	대	개인
4690035023-삼당리	1-토지대장	222	3	222-3	426.0	대	개인
4690035023-삼당리	1-토지대장	222	4	222-4	221.0	대	개인
4690035023-삼당리	1-토지대장	222	5	222-5	536.0	대	개인
4690035023-삼당리	1-토지대장	222	6	222-6	10.0	도로	군유지
4690035023-삼당리	1-토지대장	222	7	222-7	365.0	대	개인
4690035023-삼당리	1-토지대장	223	0	223	1,017.0	전	개인
4690035023-삼당리	1-토지대장	223	1	223-1	549.0	전	개인
4690035023-삼당리	1-토지대장	223	2	223-2	1,217.0	전	개인
4690035023-삼당리	1-토지대장	310	0	310	428.0	대	개인
4690035023-삼당리	1-토지대장	310	1	310-1	1,245.0	전	개인
4690035023-삼당리	1-토지대장	311	1	311-1	679.0	전	개인
4690035023-삼당리	1-토지대장	311	2	311-2	132.0	대	개인
4690035023-삼당리	1-토지대장	682	0	682	1,474.0	도로	국유지
4690035023-삼당리	1-토지대장	685	0	685	227.0	구거	국유지