

- 2023년 쌍정2지구』 외 8지구 - 진도군 지적재조사사업 실시계획 변경(1차)

2023년 진도군 지적재조사사업의 원활한 추진을 위하여 「지적재조사에 관한 특별법」 및 「지적재조사사업 기본계획 수정 계획(국토교통부 고시 제2021-210호)」에 따라 작성된 실시계획임

I 사업개요

- 시행자 : 진도군수
- 사업명 : 2023년 진도군 지적재조사사업
- 사업기간 : 2023. 1. 1. ~ 2024. 12. 31.(2년)
- 사업규모 및 위치(변경) : **1,507필지 / 801,271.0㎡** *당초 : 1,500필지 903,823.5㎡
 - 진도읍 쌍정2지구 : 진도읍 동외리 729-5번지 일원 / **175필지 / 46,350.1㎡**
 - 진도읍 월평지구 : 진도읍 수역리 919-5번지 일원 / **102필지 / 117,464.6㎡**
 - 군내면 내동산지구 : 군내면 분토리 381-5번지 일원 / **114필지 / 52,396.0㎡**
 - 임회면 선항지구 : 임회면 삼막리 841-2번지 일원 / **229필지 / 97,904㎡**
 - 임회면 중매지구 : 임회면 고정리 317번지 일원 / 174필지 / **100,630.0㎡**
 - 지산면 대앵무지구 : 지산면 앵무리 38-2번지 일원 / 176필지 / **128,846.0㎡**
 - 지산면 고야지구 : 지산면 고야리 312-15번지 일원 / 339필지 / 181,157.3㎡
 - 지산면 외삼당지구 : 지산면 삼당리 472번지 일원 / 138필지 / **51,980.0㎡**
 - 지산면 세방지구 : 지산면 가학리 49번지 일원 / **60필지 / 24,543.0㎡**
- 사업비 : **306,899,000원(국비 100%)** ※2023년 국고보조 확정내시
 - 지적재조사 측량비 : 280,500,000원, 기준점 관측비 : 11,781,000원
 - 운영비 : 14,614,000원

※ 감정평가수수료 및 조정금 지급액은 별도 예산편성
- 사업지구선정 사유
 - 농촌마을 주택지와 새마을 사업 도로 등 실제 이용 현황과 지적 공부 경계가 서로 다른 지적불부합지가 다수 존재하는 지역을 중심으로
 - 지적재조사사업을 통해 점유 경계와 공부상 경계를 일치시킴으로서 경계 분쟁을 해소하고 소유자의 재산권을 보호하고자 함

II 사업지구 현황

1. 진도읍 쌍정2지구

- 지구명 : 쌍정2지구
- 위치 : 진도읍 동외리 729-5번지, 쌍정리 1-1번지, 성내리 22-25번지 일원
- 사업량 : 175필지 / 46,350.1㎡ *당초 : 177필지 73,251.9㎡
- 소요예산 : 34,085천원

□ 토지소유 현황

구분	소유자 수	필지 수	면적(㎡)	비율(%)	
				필지	면적
합계	110	175	46,350.1	100	100
민유지	102	131	32,187.0	92.7	69.4
국·공유지	3	39	13,153.1	2.8	28.4
기타	5	5	1,010.0	4.5	2.2

□ 토지이용(지목별)

구분	필지 수	면적(㎡)	비율(%)	
			필지	면적
합계	175	46,350.1	100	100
전	12	2,056.0	6.9	4.4
대	119	30,368.0	68.0	65.5
도로	38	12,502.1	21.7	27.0
주차장	1	255.0	0.6	0.6
구거	2	761.0	1.1	1.6
종교용지	1	317.0	0.6	0.7
묘지	2	91.0	1.1	0.2

□ 건축물 현황

구분	합계	단독주택	공동주택	근린생활시설		창고시설	공장	기타
				제1종	제2종			
필지수	106	94	2	2	2	2	-	4

□ 사업지구 도면

쌍정2지구 지적도



쌍정2지구 항공사진



2. 진도읍 월평지구

- 지구명 : 월평지구
- 위치 : 진도읍 수역리 919-5번지, 수유리 73-1번지
- 사업량 : 102필지 / 117.464.6㎡ *당초 : 98필지 129,031.3㎡
- 소요예산 : 17,827천원

□ 토지소유 현황

구분	소유자 수	필지 수	면적(㎡)	비율(%)	
				필지	면적
합계	48	102	117.464.6	100	100
민유지	44	88	107,560.0	86.3	91.6
국·공유지	4	14	9,904.6	23.7	8.4
기타	-	-	-	-	-

□ 토지이용(지목별) 및 공시지가 현황

구분	필지 수	면적(㎡)	비율(%)	
			필지	면적
합계	102	117.464.6	100	100
전	35	30,657.0	34.3	26.1
답	13	20,385.0	12.7	17.4
대	26	10,403.0	25.5	8.9
임야	10	39,627.0	9.8	33.7
도로	13	9,716.6	12.7	8.3
창고용지	1	660.0	1.0	0.6
구거	1	1,279.0	1.0	1.0
묘지	3	4,737.0	3.0	4.0

□ 건축물 현황

구분	합계	단독주택	근린생활시설		창고시설	공장	기타
			제1종	제2종			
필지수	24	21	1	-	1	-	1

3. 군내면 내동산지구

- 지 구 명 : 내동산지구
- 위 치 : 군내면 분토리 381-5번지 일원
- 사 업 량 : 114필지 / 52,396.0㎡ *당초 : 116필지 / 56,352.0㎡
- 소요예산 : 23,091천원

□ 토지소유 현황

구분	소유자 수	필지 수	면적(㎡)	비율(%)	
				필지	면적
합계	54	114	52,396.0	100	100
민유지	50	89	45,340.0	78.0	86.5
국·공유지	3	24	6,785.0	20.7	13.0
기타	1	1	271.0	0.9	0.5

□ 토지이용(지목별)

구분	필지 수	면적(㎡)	비율(%)	
			필지	면적
합계	114	52,396.0	100	100
전	41	28,521.0	35.3	54.4
답	11	2,684.0	9.5	5.1
대	47	15,595.0	40.5	29.8
도로	16	5,162.0	13.8	9.9
창고용지	1	434.0	0.9	0.8

□ 건축물 현황

구분	합계	단독주택	근린생활시설		창고시설	공장	기타
			제1종	제2종			
필지수	29	26	1	-	2	-	-

□ 사업지구 도면



4. 임희면 선항지구

- 지구명 : 선항지구
- 위치 : 임희면 삼막리 381-2번지 일원
- 사업량 : 229필지 / 97,904.0㎡ *당초 : 223필지 / 99,707.0㎡
- 소요예산 : 42,676천원

□ 토지소유 현황

구분	소유자 수	필지 수	면적(㎡)	비율(%)	
				필지	면적
합계	112	229	97,904.0	100	100
민유지	105	182	86,030.0	79.5	87.9
국·공유지	5	45	11,288.0	19.6	11.5
기타	2	2	586.0	0.9	0.6

□ 토지이용(지목별) 및 공시지가 현황

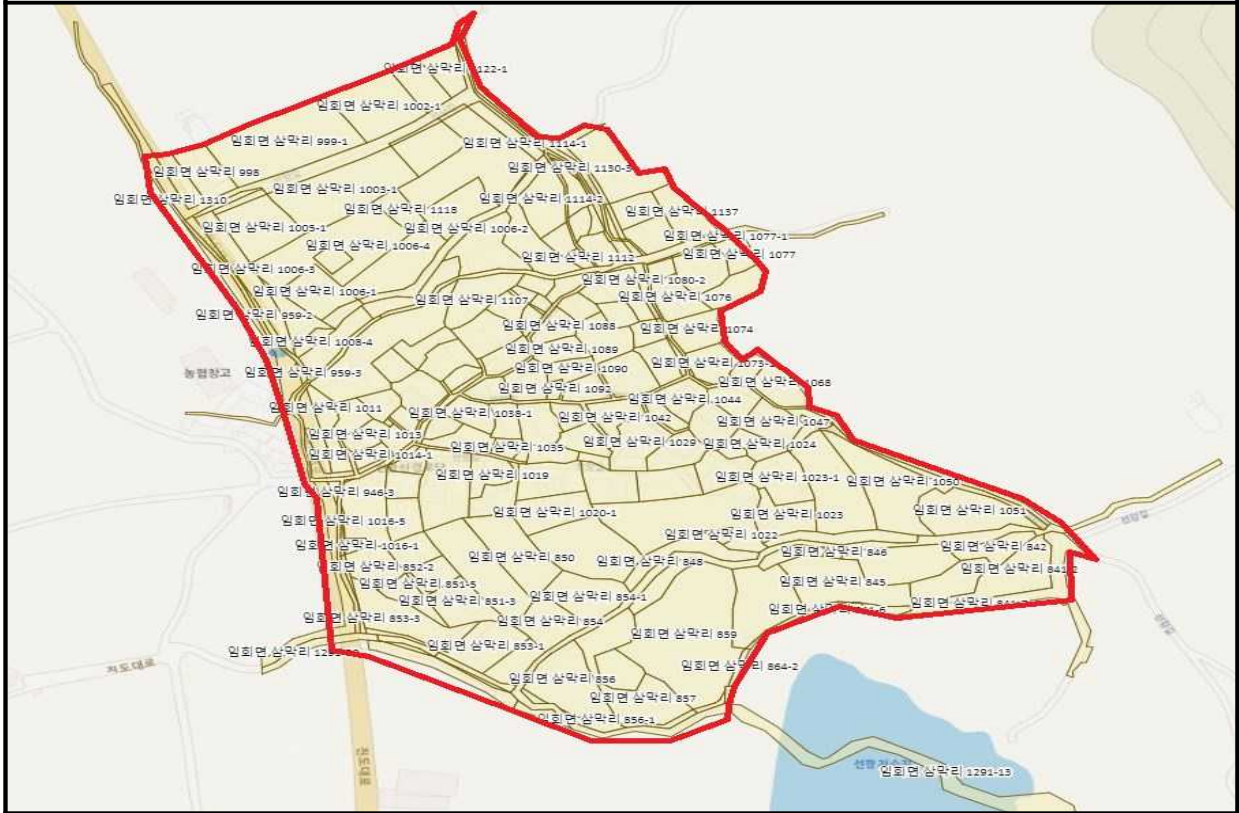
구분	필지 수	면적(㎡)	비율(%)	
			필지	면적
합계	229	97,904.0	100	100
전	73	47,147.0	31.9	48.2
답	4	2,801.0	1.7	2.9
대	89	32,170.0	38.9	32.9
임야	2	1,955.0	0.9	1.9
도로	55	10,574.0	24.0	10.8
구거	3	2,553.0	1.3	2.6
묘지	3	704.0	1.3	0.7

□ 건축물 현황

구분	합계	단독주택	근린생활시설		창고시설	공장	기타
			제1종	제2종			
필지수	42	38	2	1	1	-	-

□ 사업지구 도면

선항지구 지적도



선항지구 항공사진



5. 임희면 중매지구

- 지구명 : 중매지구
- 위치 : 임희면 고정리 317번지 일원
- 사업량 : 174필지 / **100,630.0㎡** *당초 : 126,366.0㎡
- 소요예산 : 27,157천원

□ 토지소유 현황

구분	소유자 수	필지 수	면적(㎡)	비율(%)	
				필지	면적
합계	67	174	100,630.0	100	100
민유지	62	121	89,078.0	69.5	88.5
국·공유지	5	53	11,552.0	30.5	11.5
기타	-	-	-	-	-

□ 토지이용(지목별)

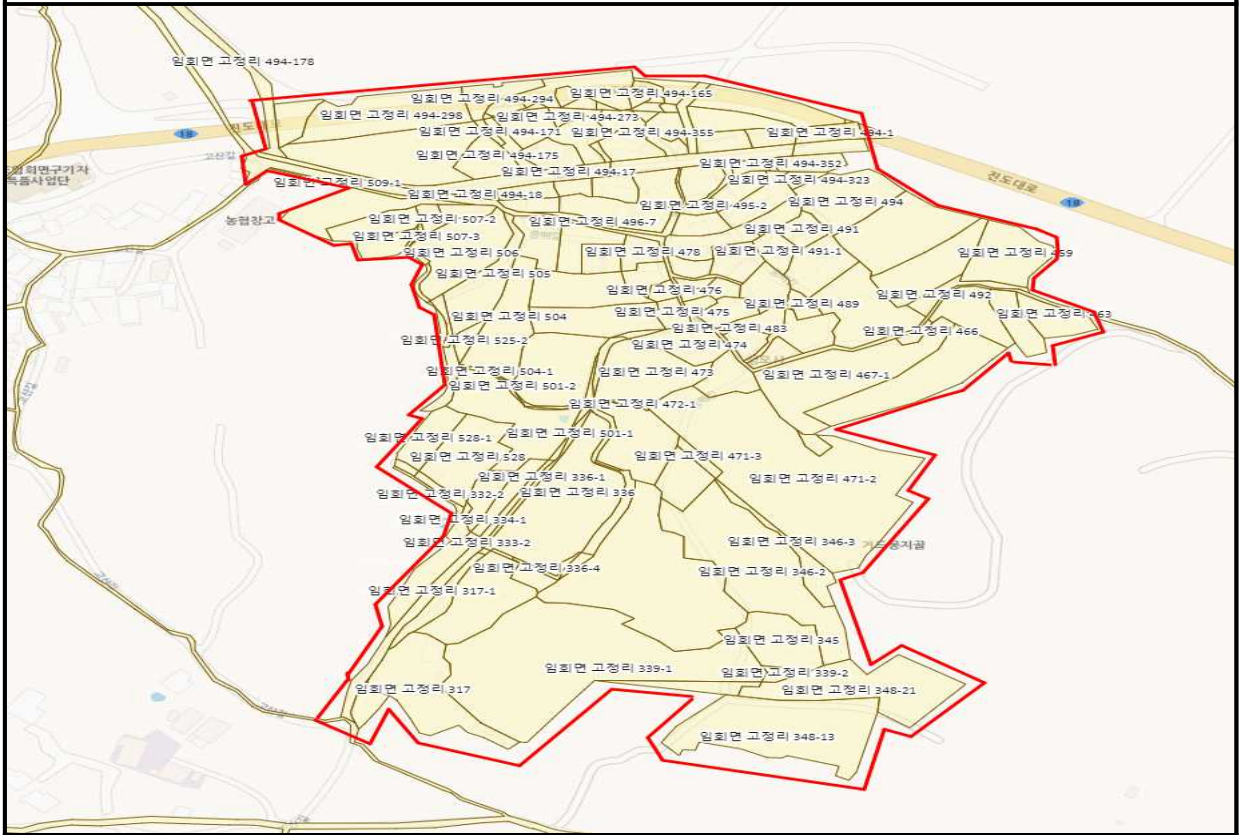
구분	필지 수	면적(㎡)	비율(%)	
			필지	면적
합계	174	100,630.0	100	100
전	57	45,419.0	32.8	45.1
답	44	14,893.0	25.3	14.8
대	51	14,768.0	29.3	14.7
임야	7	17,858.0	4.0	17.8
도로	12	4,744.0	6.9	4.7
목장용지	1	1,910.0	0.6	1.9
묘지	2	1,038.0	1.1	1.0

□ 건축물 현황

구분	합계	단독주택	근린생활시설		창고시설	공장	기타
			제1종	제2종			
필지수	27	23	-	-	2	1	1

□ 사업지구 도면

중매지구 지적도



중매지구 항공사진



6. 지산면 대앵무지구

- 지구명 : 대앵무지구
- 위치 : 지산면 앵무리 38-2번지 일원
- 사업량 : 176필지 / 128,846.0㎡ *당초 : 133,829.0㎡
- 소요예산 : 33,900천원

□ 토지소유 현황

구분	소유자 수	필지 수	면적(㎡)	비율(%)	
				필지	면적
합계	75	176	128,846.0	100	100
민유지	69	143	120,182.0	81.3	93.3
국·공유지	5	25	5,301.0	14.2	4.1
기타	1	8	3,363.0	4.5	2.6

□ 토지이용(지목별) 및 공시지가 현황

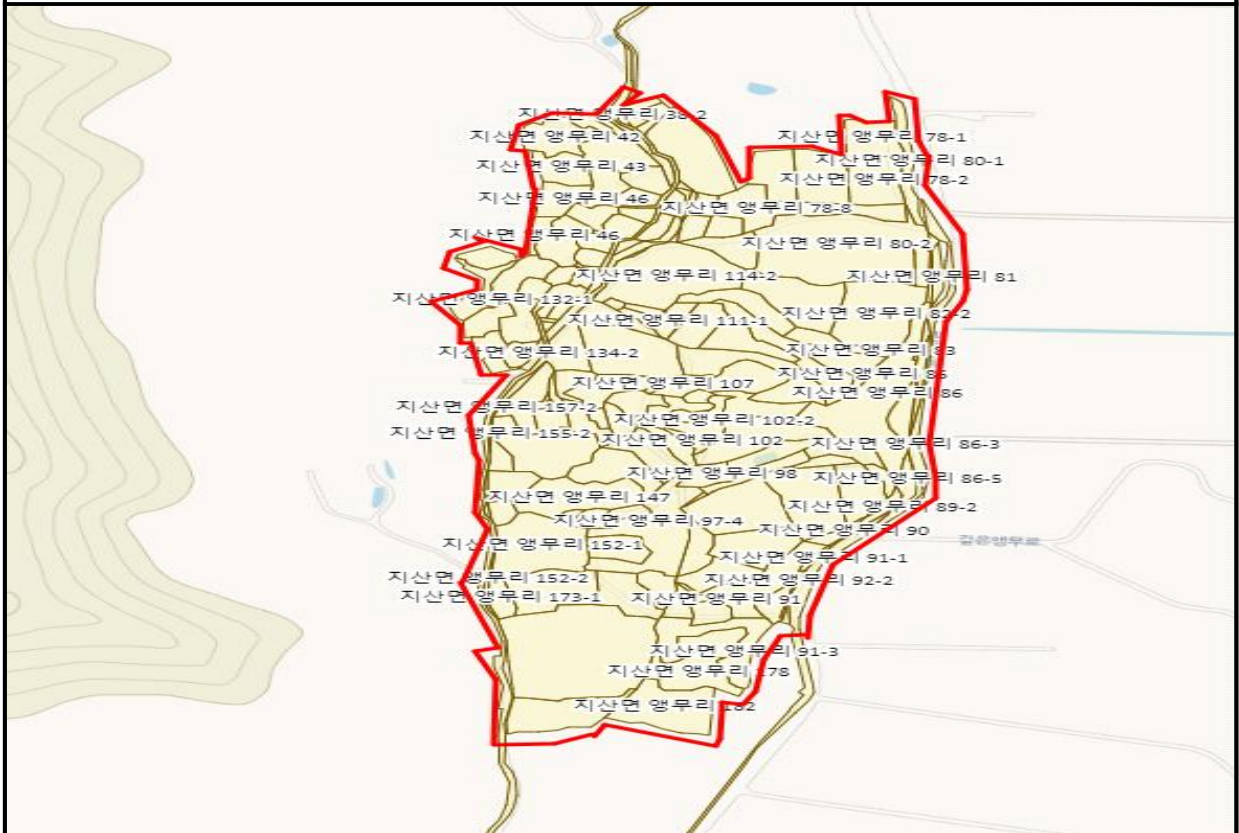
구분	필지 수	면적(㎡)	비율(%)	
			필지	면적
합계	176	128,846.0	100	100
전	76	80,148.0	43.2	62.2
답	31	24,023.0	17.6	18.7
대	28	12,534.0	15.9	9.7
임야	7	4,339.0	4.0	3.4
도로	19	3,788.0	10.8	2.9
목장용지	2	1,044.0	1.1	0.8
창고용지	1	1,192.0	0.6	0.9
구거	12	1,778.0	6.8	1.4

□ 건축물 현황

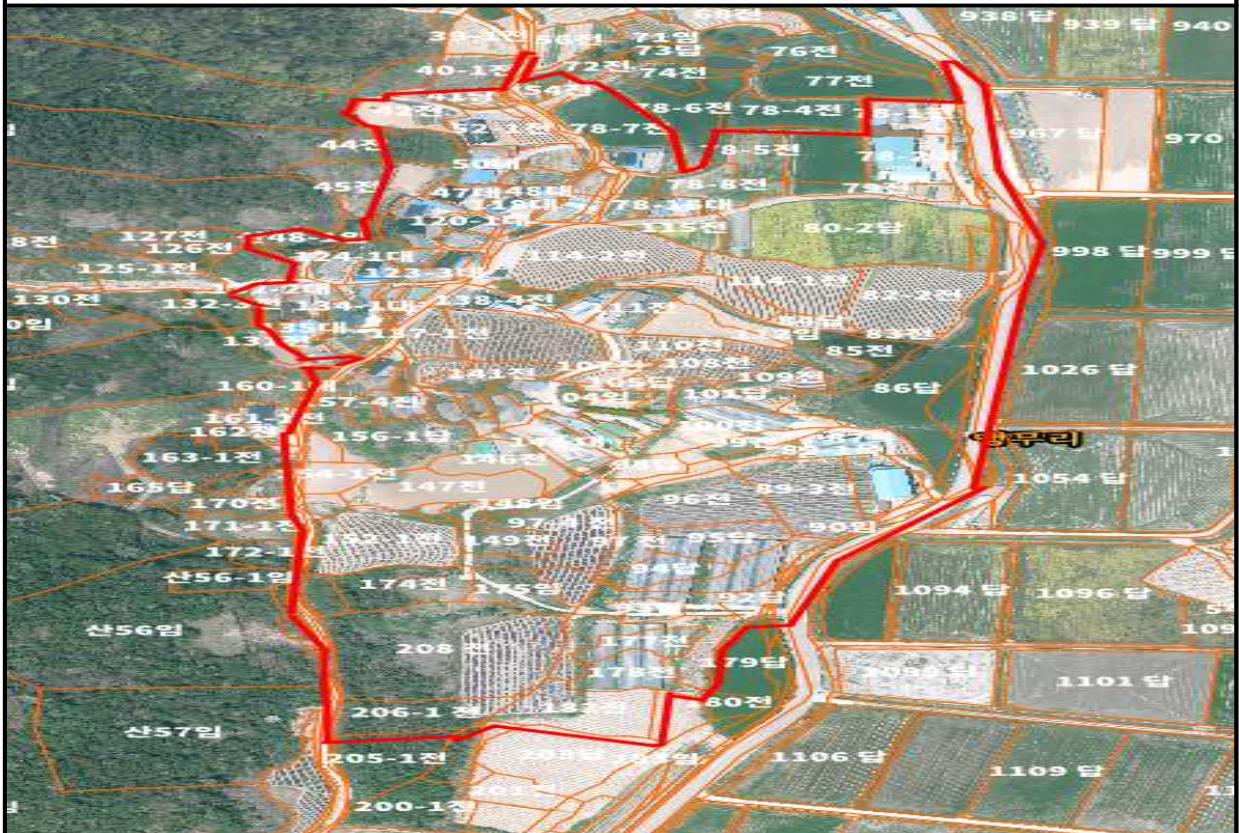
구분	합계	단독주택	근린생활시설		창고시설	공장	기타
			제1종	제2종			
필지수	26	21	1	-	3	-	1

□ 사업지구 도면

대영무지구 지적도



대영무지구 항공사진



7. 지산면 고야지구

- 지구명 : 고야지구
- 위치 : 지산면 고야리 312-15번지 일원
- 사업량 : 339필지 / 181,157.3㎡
- 소요예산 : 71,923천원

□ 토지소유 현황

구분	소유자 수	필지 수	면적(㎡)	비율(%)	
				필지	면적
합계	163	339	181,157.3	100	100
민유지	148	262	137,326.1	77.3	75.8
국·공유지	6	67	40,898.2	19.8	22.6
기타	9	10	2,933.0	2.9	1.6

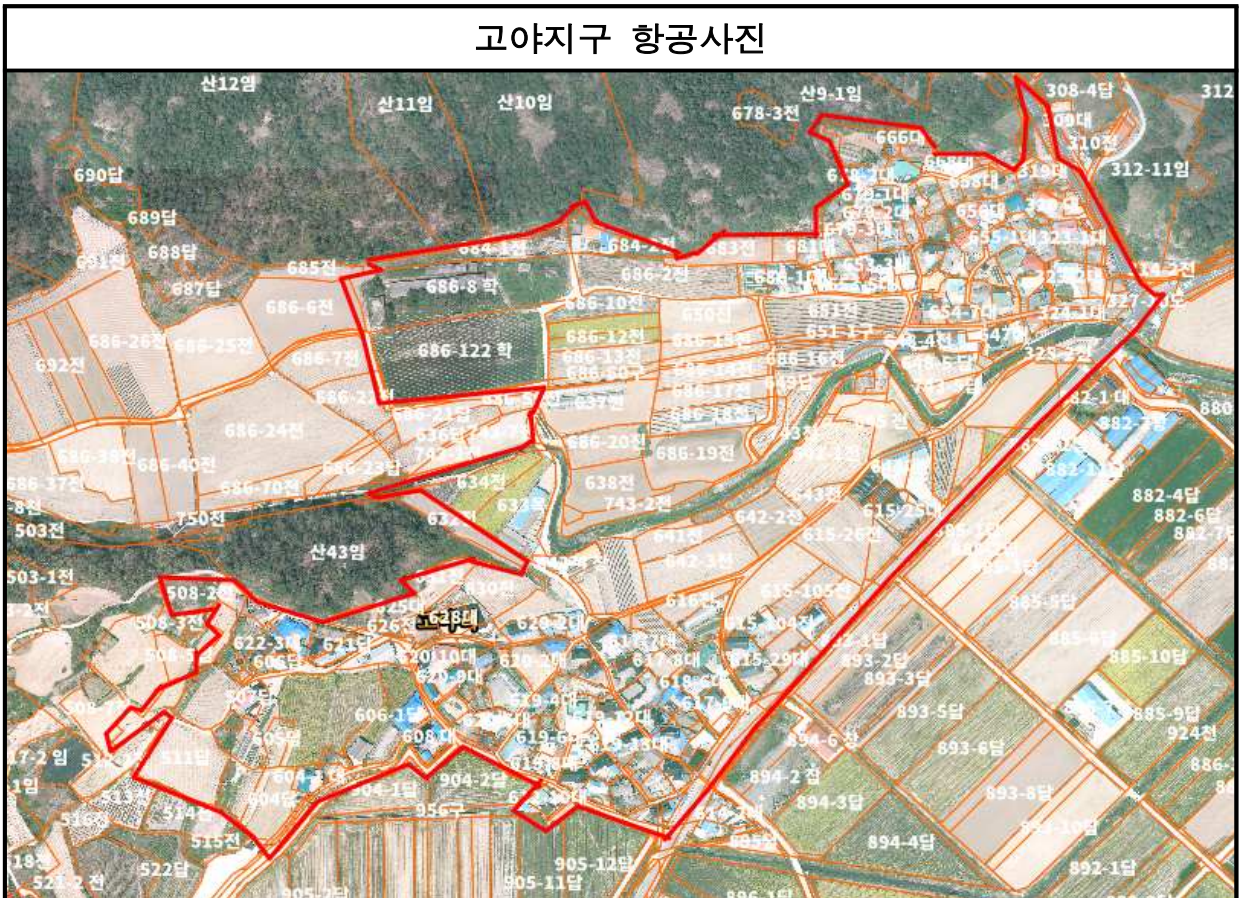
□ 토지이용(지목별) 및 공시지가 현황

구분	필지 수	면적(㎡)	비율(%)	
			필지	면적
합계	339	181,157.3	100	100
전	81	59,527.0	23.9	32.9
답	20	17,416.1	5.9	9.6
대	147	49,956.0	43.4	27.6
도로	69	22,256.6	20.4	12.3
목장용지	1	2,102.0	0.3	1.2
학교용지	2	11,140.0	0.6	6.1
주차장	1	69.0	0.3	0.1
창고용지	1	660.0	0.3	0.3
하천	2	9,341.0	0.6	5.2
구거	14	8,031.6	4.1	4.4
종교용지	1	658.0	0.3	0.4

□ 건축물 현황

구분	합계	단독주택	근린생활시설		창고시설	공장	기타
			제1종	제2종			
필지수	81	71	3	-	5	-	2

□ 사업지구 도면



8. 지산면 외삼당지구

- 지구명 : 외삼당지구
- 위치 : 지산면 삼당리 472번지 일원
- 사업량 : 138필지 / 51,980.0㎡ *당초 : 74,925.0㎡
- 소요예산 : 26,603천원

□ 토지소유 현황

구분	소유자 수	필지 수	면적(㎡)	비율(%)	
				필지	면적
합계	76	138	51,980.0	100	100
민유지	70	105	44,420.0	76.1	85.5
국·공유지	5	32	7,391.0	23.2	14.2
기타	1	1	169.0	0.7	0.3

□ 토지이용(지목별) 및 공시지가 현황

구분	필지 수	면적(㎡)	비율(%)	
			필지	면적
합계	138	51,980.0	100	100
전	13	9,135.0	9.4	17.6
답	9	6,577.0	6.5	12.6
대	75	26,174.0	54.3	50.3
임야	1	2,781.0	0.7	5.4
도로	38	5,840.0	27.5	11.2
구거	1	1,070.0	0.7	2.1
묘지	1	403.0	0.7	0.8

□ 건축물 현황

구분	합계	단독주택	근린생활시설		창고시설	공장	기타
			제1종	제2종			
필지수	34	31	-	1	1	-	1

9. 지산면 세방지구

- 지구명 : 세방지구
- 위치 : 지산면 가학리 49번지 일원
- 사업량 : 60필지 / 24,543.0㎡ *당초 : 59필지 / 29,204.0㎡
- 소요예산 : 11,449천원

□ 토지소유 현황

구분	소유자 수	필지 수	면적(㎡)	비율(%)	
				필지	면적
합계	42	60	24,543.0	100	100
민유지	39	55	21,679.0	91.7	88.3
국·공유지	2	5	2,864.0	8.3	11.7
기타	1	-	-	-	-

□ 토지이용(지목별) 및 공시지가 현황

구분	필지 수	면적(㎡)	비율(%)	
			필지	면적
합계	60	24,543.0	100	100
전	11	7,224.0	18.3	29.4
답	4	726.0	6.6	2.9
대	37	13,292.0	61.7	54.2
임야	1	195.0	1.7	0.8
도로	7	3,106.0	11.7	12.7

□ 건축물 현황

구분	합계	단독주택	근린생활시설		창고시설	공장	기타
			제1종	제2종			
필지수	23	22	1	-	-	-	-

□ 사업지구 도면





추진 일정

추진 내용	일정	비고
실시계획 수립 및 공람·공고, 의견수렴	'22년 11월~ 12월	- 실시계획 주민공람 및 의견수렴 (30일) - '지적재조사 예정지구' 지적공부 등록
주민설명회 개최 및 토지소유자협의회 구성	'22년 12월~ '23년 1월	- 주민설명회 개최 - 토지소유협의회 구성
토지소유자 동의서 징구	'22년 11월~ '23년 2월	- 우편접수 및 직접방문 등 토지 소유자 총수, 면적의 2/3이상 동의
책임수행기관 지정 및 위탁	'23년 3월	- 지적재조사사업 측량·조사 책임수행기관 계약 및 위탁 고시
일필지 조사·지적재조사 측량 및 성과검사	'23년 3월 ~ 7월	- 토지현황조사 : 사전조사, 현지조사 - 지적재조사 측량 : 대행자 - 성과검사 : 지적소관청
사업지구 지정 및 고시	'23년 8월	- 군 ⇒ 전라남도(지구지정 신청) - '지적재조사 사업지구' 지적공부 등록
경계협의 및 임시경계점 표시	'23년 8월~ 9월	- 현실경계 및 합의경계에 따른 임시경계점 표시
지적확정예정조서 작성 및 의견수렴	'23년 11월~ 12월	- 변경된 지적공부에 대한 토지소유자 및 이해관계인 통보 후 의견수렴(20일)
경계결정위원회 개최 및 경계결정, 이의신청	'24년 1월~ '24년 5월	- 1차 경계결정위원회 개최 · 경계결정위원회(위원장 판사) 심의의결 통해 결정 (경계결정통지 및 이의신청 접수 60일) - 2차 경계결정위원회 개최 · 경계결정 이의신청에 대한 심의의결
경계확정 및 경계점표지 설치	'24년 5월	- 경계확정 - 경계점표지등록부 작성
사업완료 공고 및 지적공부 작성	'24년 6월	- 완료공고 및 주민공람 - 지적공부 정리 및 등기촉탁
조정금 산정	'24년 6월	- 개별공시지가 또는 감정평가액
지적재조사위원회 개최	'24년 6월	- 위원장 : 진도군수 - 기능 : 조정금 심의·의결 등
조정금 지급 및 징수	'24년 6월~ 12월	- 토지소유자에게 면적 증감에 따른 결정된 조정금 납부 및 수령통보

IV 세부추진계획

□ 지적재조사 실시 계획 수립 및 공람·공고 (2022. 11. ~ 12.)

- 사업 지구에 대한 기초조사를 통한 계획 수립
- 30일 이상 공람·공고 실시 후 토지소유자·이해관계인 의견수렴
- ‘지적재조사 예정 지구’ 지적공부 등록

□ 주민설명회 개최 (2022. 12. ~ 2023. 1.)

- 장소 : 각 사업지구 마을회관
- 목적 : 지적재조사사업의 목적, 추진 절차 및 기대효과 등 설명
- 행정사항
 - ▶ 주민설명회 개최예정일 14일전까지 읍·면 게시판 게시
 - ▶ 지적재조사 사업 주요내용 및 절차, 주민 협조사항 안내

□ 토지소유자협의회 구성 (2023. 1.)

- 구성방법 : 토지소유자 총수, 토지면적 1/2 이상 동의로 구성
- 위원구성 : 위원장을 포함한 5명 이상 20명 이하의 위원으로 구성
- 기 능
 - ▶ 우선사업지구의 신청
 - ▶ 토지현황조사에 대한 입회
 - ▶ 임시경계점표시 및 경계점표지의 설치 입회
 - ▶ 조정금 산정기준에 대한 의견제출
 - ▶ 경계결정위원회 위원의 추천
- 회의·의결 : 재적위원 과반수 출석, 출석위원 과반수 찬성

□ 토지소유자 동의서 징구 (2022. 11 ~ 2023. 2.)

- 사업추진요건 : 토지소유자 총수의 2/3 이상과 토지면적 2/3 이상에 해당하는 토지소유자에게 동의서 접수
- 반상회 개최 협조, 홍보매체 등을 적극 활용

□ 책임수행기관의 지정 및 위탁 (2023. 3.)

- 지적재조사사업 측량·조사 업무를 책임수행기관에 지정·위탁 가능
- 지적재조사 측량·조사 책임수행기관 계약 및 위탁 고시
- 책임수행기관은 위탁받은 업무 중 일부를 지적측량업자에 대행 가능
 - ※ 대행업무 : 토지현황조사, 경계점측량, 면적산정, 경계점표지 설치

□ 사업지구 지정 및 고시 (2023. 3.)

- 신청기관 : 진도군 → 전라남도지사
 - ▶ 실시계획, 사업지구 2/3이상의 토지소유자 동의서 첨부
- 전라남도 지적재조사위원회 심의 후 사업지구 지정·고시
- ‘지적재조사 사업지구’ 지적공부 등록

□ 일필지조사 및 지적재조사측량 (2023. 3 ~ 7.)

1. 일필지조사

구 분		내 용
사전조사	토지	토지대장 : 지번, 지목, 면적, 소유자
		등기부 : 지목, 면적, 소유권, 권리관계
	건축물	건축물대장 : 구조, 용도, 면적, 건폐율, 용적률, 소유권 등
	토지이용계획	토지이용과 관련된 토지이용규제 정보와 관련된 사항
현지조사	토지이용 현황	토지의 실제 이용현황·도로조건·지형 및 기타 구조물 등
	실제건축물 등 현황조사	지번, 구조, 용도, 층수, 건축면적, 소유자에 관한 사항
	지하시설물	관련지번, 시설명, 구분지상권, 시설물·구조물 구분
	경계 등 조사내용	측량 현황 및 경계설정 등에 관한 사항

2. 지적재조사측량

- 용역수행 : 지적측량업자 또는 한국국토정보공사 선정
- 측량방법 : 기초측량과 세부측량으로 구분하여 실시

구 분	내 용
기초측량	- 지적측량의 기준이 되는 기준점성과 생산
세부측량	- 기준점을 기준으로 일필지의 면적과 경계에 대한 측량성과 생산

○ 지적재조사측량 성과검사

- ▶ 검사반 편성 운영 : 지적재조사 업무담당 및 담당자
- ▶ 검사방법 : 지적재조사측량규정(국토해양부고시 제2013-97호) 등에 의한 검사 실시

○ 지적재조사측량 성과통보

- ▶ 대 상 : 토지소유자 및 이해관계인
- ▶ 내 용 : 측량성과 결정내용 및 의견제출(송달받은 날로부터 10일 이내)

□ 경계협의 및 임시경계점 표시 (2023. 7 ~ 8.)

○ 현실경계 및 합의경계에 따라 임시경계점 표시

- ▶ 토지소유자 입회를 원칙으로 함

순위	경 계 설 정 의 기 준
1	- 지상경계에 다툼이 없는 경우 : 점유하는 토지의 현실경계
2	- 지상경계에 다툼이 있는 경우 : 등록 당시 조사한 경계
3	- 지방관습에 의한 경계

- 토지소유자들의 합의한 경계를 기준으로 경계설정 가능
 - 도로법, 하천법 등 관계법령에 따라 고시되어 설치된 공공요지의 경계까지 변경되지 아니하도록 경계설정

□ 지적확정예정조서 작성 및 의견수렴 (2023. 9 ~ 10.)

- 경계설정에 따른 기존 지적공부와 확정된 지적공부의 면적 증감사항을 작성한 지적확정예정조서를 토지소유자에게 통보
- 토지소유자는 지적확정예정조서를 통보받은 날로부터 20일 이내에 의견제출

□ 경계결정위원회 개최 및 경계결정, 이의신청 (2023. 11 ~ 2024. 3.)

- 지적확정예정조서의 경계에 대해 경계결정위원회의 의결
- 1차 경계결정위원회 개최
 - 경계결정위원회(위원장 판사) 심의·의결 통해 결정
 - 경계결정통지 및 이의신청 접수(60일)

○ 2차 경계결정위원회 개최

- 경계결정이의신청에 대한 심의·의결
- 불복여부 접수(60일) 및 불복 시 행정심판 또는 행정소송

□ 경계확정 및 경계점표지 설치 (2024. 4.)

- 경계의 결정 : 경계결정위원회(위원장 판사)에서 심의·의결
- 경계의 확정 : 경계결정통지로부터 60일 이내 이의신청 없는 경우, 이의신청결정에 불복의사를 60일 이내 표명하지 않는 경우
- 경계점표지 설치, 경계점표지등록부 작성

□ 사업완료 공고 (2024. 5.)

- 사업완료 공고 및 관계서류 공람
 - ▶ 사업지구의 모든 토지에 대한 경계확정이 있었을 때
 - ▶ 사업지구 토지면적 및 토지소유자 수의 10분의 9 이상에 해당하는 토지의 경계가 확정된 경우
- ※ 경계가 확정되지 아니한 토지는 새로운 지적공부에 “경계미확정 토지”라고 기재하고 지적공부를 정리할 수 있으며, 경계가 확정될 때까지 지적측량 정지
- 신규 지적공부 작성 : 사업완료 공고가 있었을 때(기존 지적공부 폐쇄)
- 등기촉탁 : 신규 지적공부에 대하여 사업시행자 신청으로 등기신청

□ 조정금 산정 및 부과·징수 (2024. 6. ~ 12.)

- 지적재조사위원회 심의·의결된 금액으로 산정 (원칙 : 감정평가)
 - ▶ 토지소유자협의회 의결에 따라 개별공시지가 결정 가능
- 조정금은 현금으로 지급하거나 납부하여야 하며, 기한 내에 납부하지 아니할 때에는 국세 또는 지방세 처분의 예에 따라 징수
 - ▶ 면적감소 - 토지소유자에게 개인별 지급
 - ▶ 면적증가 - 세외수입으로 납부고지
- ※ 국가 또는 지방자치단체 명의로 토지는 조정금을 징수하거나 지급하지 아니함

IV 홍보계획

- 사업단계별 주민설명회 개최를 통한 사업 이해도 제고
- 지적재조사 실시계획 주민 공람 등
- 사업지구 내 현수막 게시, 안내책자 배부 등 현장 홍보
- 마을회관 등을 이용한 현장 상담실 운영으로 주민 의견수렴
- 지역신문, 인터넷 홈페이지 등 언론매체 활용한 홍보

V 기대효과

- 토지경계선의 건축물 저축 해소로 주택개량 등의 주거환경 개선
- 맹지해소·토지정형화 및 불합리한 경계조정으로 토지의 가치 상승
- 종이도면에 구획된 지적경계를 고정밀 디지털(수치) 지적으로 새로이 구축하여 효율적인 토지관리 및 경계분쟁 예방
- 일제강점기 강제 토지사업으로 작성된 지적공부 폐쇄로 일제 잔재 청산

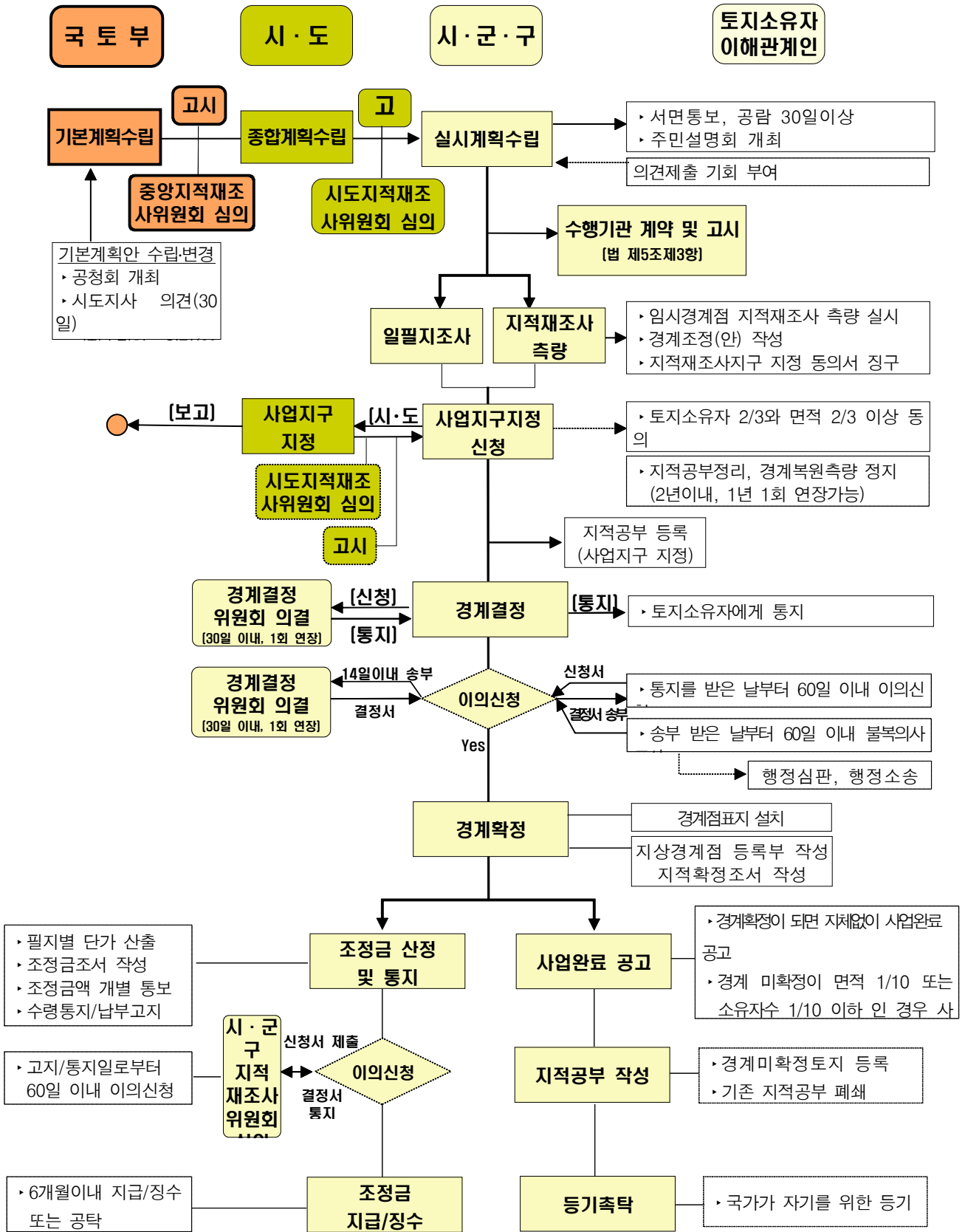
참 고 자 료

I. 지적재조사사업 추진 절차도

II. 지번별조서

- (1) 지번별조서 (쌍정2지구) - 변경
- (2) 지번별조서 (월평지구) - 변경
- (3) 지번별조서 (내동산지구) - 변경
- (4) 지번별조서 (선향지구) - 변경
- (5) 지번별조서 (중매지구) - 변경
- (6) 지번별조서 (대앵무지구) - 변경
- (7) 지번별조서 (고야지구)
- (8) 지번별조서 (외삼당지구) - 변경
- (9) 지번별조서 (세방지구) - 변경

참고 1 지적재조사사업 추진 절차도



참고(1)

지번별주소서(쌍정2지구) - 변경

토지소재지	대장구분	본번	부번	지번	대장면적		소유구분
					대장면적	지목	
4690025021-동외리	1-토지대장	729	5	729-5	169.0	도로	국유지
4690025021-동외리	1-토지대장	729	6	729-6	208.0	대	개인
4690025021-동외리	1-토지대장	747	2	747-2	208.0	도로	개인
4690025021-동외리	1-토지대장	748	2	748-2	46.0	도로	군유지
4690025021-동외리	1-토지대장	749	2	749-2	102.0	도로	개인
4690025021-동외리	1-토지대장	749	3	749-3	56.0	대	개인
4690025021-동외리	1-토지대장	750	1	750-1	251.0	도로	군유지
4690025021-동외리	1-토지대장	750	2	750-2	316.0	대	개인
4690025021-동외리	1-토지대장	751	3	751-3	10.0	대	개인
4690025021-동외리	1-토지대장	752	2	752-2	423.0	대	개인
4690025021-동외리	1-토지대장	752	3	752-3	443.0	도로	군유지
4690025021-동외리	1-토지대장	753	0	753	93.0	대	개인
4690025021-동외리	1-토지대장	754	0	754	13.0	대	개인
4690025021-동외리	1-토지대장	755	0	755	161.0	대	개인
4690025021-동외리	1-토지대장	756	2	756-2	184.0	대	개인
4690025021-동외리	1-토지대장	756	3	756-3	1.0	도로	군유지
4690025021-동외리	1-토지대장	757	2	757-2	185.0	대	개인
4690025021-동외리	1-토지대장	757	3	757-3	292.0	대	개인
4690025021-동외리	1-토지대장	757	4	757-4	208.0	대	개인
4690025021-동외리	1-토지대장	757	5	757-5	128.0	대	개인
4690025021-동외리	1-토지대장	757	8	757-8	73.0	대	개인
4690025021-동외리	1-토지대장	757	9	757-9	1.0	대	개인
4690025021-동외리	1-토지대장	758	0	758	225.0	대	개인
4690025021-동외리	1-토지대장	759	0	759	168.0	대	개인
4690025021-동외리	1-토지대장	759	1	759-1	351.0	도로	군유지
4690025021-동외리	1-토지대장	760	0	760	274.0	대	개인
4690025021-동외리	1-토지대장	761	0	761	338.0	대	개인
4690025021-동외리	1-토지대장	762	0	762	532.0	대	개인
4690025021-동외리	1-토지대장	764	0	764	349.0	대	개인
4690025021-동외리	1-토지대장	765	0	765	542.0	대	개인
4690025021-동외리	1-토지대장	766	0	766	340.0	대	개인
4690025021-동외리	1-토지대장	767	0	767	436.0	대	개인
4690025021-동외리	1-토지대장	768	0	768	443.0	대	개인
4690025021-동외리	1-토지대장	769	0	769	374.0	대	개인
4690025021-동외리	1-토지대장	770	0	770	268.0	대	개인
4690025021-동외리	1-토지대장	771	0	771	310.0	대	기타단체
4690025021-동외리	1-토지대장	771	1	771-1	279.0	도로	군유지
4690025021-동외리	1-토지대장	773	0	773	257.0	대	개인
4690025021-동외리	1-토지대장	774	0	774	377.0	대	개인
4690025021-동외리	1-토지대장	775	0	775	393.0	대	개인
4690025021-동외리	1-토지대장	775	1	775-1	123.0	도로	군유지

4690025021-동외리	1-토지대장	777	1	777-1	106.0	도로	개인
4690025021-동외리	1-토지대장	1168	1	1168-1	542.0	도로	균유지
4690025021-동외리	1-토지대장	1169	0	1169	33.0	도로	균유지
4690025021-동외리	1-토지대장	1170	0	1170	207.0	대	개인
4690025021-동외리	1-토지대장	1170	1	1170-1	24.0	대	개인
4690025021-동외리	1-토지대장	1171	0	1171	307.0	대	개인
4690025021-동외리	1-토지대장	1172	0	1172	383.0	대	개인
4690025021-동외리	1-토지대장	1173	0	1173	132.0	대	개인
4690025021-동외리	1-토지대장	1174	0	1174	182.0	대	개인
4690025021-동외리	1-토지대장	1175	1	1175-1	199.0	대	개인
4690025021-동외리	1-토지대장	1175	2	1175-2	175.0	대	개인
4690025021-동외리	1-토지대장	1176	0	1176	367.0	대	개인
4690025021-동외리	1-토지대장	1177	0	1177	234.0	대	개인
4690025021-동외리	1-토지대장	1178	0	1178	452.0	대	개인
4690025021-동외리	1-토지대장	1178	1	1178-1	265.0	대	개인
4690025021-동외리	1-토지대장	1178	3	1178-3	1.0	대	개인
4690025021-동외리	1-토지대장	1179	0	1179	92.0	대	개인
4690025021-동외리	1-토지대장	1179	1	1179-1	149.0	도로	균유지
4690025021-동외리	1-토지대장	1180	0	1180	337.0	대	개인
4690025021-동외리	1-토지대장	1181	0	1181	106.0	도로	균유지
4690025021-동외리	1-토지대장	1181	1	1181-1	96.0	도로	균유지
4690025021-동외리	1-토지대장	1183	2	1183-2	31.0	도로	균유지
4690025021-동외리	1-토지대장	1309	1	1309-1	605.0	구거	국유지
4690025021-동외리	1-토지대장	1309	6	1309-6	60.0	대	개인
4690025021-동외리	1-토지대장	1328	0	1328	146.0	도로	국유지
4690025021-동외리	1-토지대장	1328	24	1328-24	166.0	도로	국유지
4690025021-동외리	1-토지대장	1335	0	1335	73.9	도로	국유지
4690025021-동외리	1-토지대장	1335	3	1335-3	140.0	대	국유지
4690025021-동외리	1-토지대장	1335	7	1335-7	872.0	도로	국유지
4690025021-동외리	1-토지대장	1335	11	1335-11	143.0	도로	국유지
4690025022-쌍정리	1-토지대장	1	1	1-1	136.0	도로	국유지
4690025022-쌍정리	1-토지대장	1	2	1-2	66.0	대	개인
4690025022-쌍정리	1-토지대장	1	3	1-3	122.0	대	개인
4690025022-쌍정리	1-토지대장	1	4	1-4	347.0	대	개인
4690025022-쌍정리	1-토지대장	1	6	1-6	33.0	대	개인
4690025022-쌍정리	1-토지대장	2	1	2-1	112.0	대	개인
4690025022-쌍정리	1-토지대장	2	2	2-2	499.0	대	개인
4690025022-쌍정리	1-토지대장	2	4	2-4	261.0	대	개인
4690025022-쌍정리	1-토지대장	2	5	2-5	165.0	대	개인
4690025022-쌍정리	1-토지대장	2	6	2-6	152.0	대	개인
4690025022-쌍정리	1-토지대장	2	7	2-7	202.0	대	개인
4690025022-쌍정리	1-토지대장	2	8	2-8	116.0	대	개인
4690025022-쌍정리	1-토지대장	2	9	2-9	142.0	대	개인
4690025022-쌍정리	1-토지대장	2	10	2-10	139.0	대	개인
4690025022-쌍정리	1-토지대장	3	0	3	257.0	대	개인
4690025022-쌍정리	1-토지대장	3	1	3-1	159.0	대	개인

4690025022-쌍정리	1-토지대장	3	2	3-2	207.0	대	개인
4690025022-쌍정리	1-토지대장	3	4	3-4	101.0	도로	균유지
4690025022-쌍정리	1-토지대장	4	0	4	266.0	대	개인
4690025022-쌍정리	1-토지대장	4	1	4-1	2,213.6	도로	균유지
4690025022-쌍정리	1-토지대장	5	0	5	136.0	대	개인
4690025022-쌍정리	1-토지대장	5	1	5-1	179.0	대	개인
4690025022-쌍정리	1-토지대장	5	2	5-2	149.0	전	개인
4690025022-쌍정리	1-토지대장	5	3	5-3	103.0	대	개인
4690025022-쌍정리	1-토지대장	5	4	5-4	255.0	전	개인
4690025022-쌍정리	1-토지대장	5	5	5-5	145.0	대	개인
4690025022-쌍정리	1-토지대장	5	6	5-6	213.0	대	개인
4690025022-쌍정리	1-토지대장	5	7	5-7	12.0	전	개인
4690025022-쌍정리	1-토지대장	6	0	6	267.0	대	개인
4690025022-쌍정리	1-토지대장	14	1	14-1	3.0	도로	개인
4690025022-쌍정리	1-토지대장	14	2	14-2	278.8	도로	균유지
4690025022-쌍정리	1-토지대장	14	11	14-11	229.0	대	개인
4690025022-쌍정리	1-토지대장	108	0	108	149.0	대	개인
4690025022-쌍정리	1-토지대장	108	1	108-1	45.0	도로	균유지
4690025022-쌍정리	1-토지대장	112	2	112-2	77.0	대	균유지
4690025022-쌍정리	1-토지대장	115	2	115-2	175.0	대	개인
4690025022-쌍정리	1-토지대장	116	0	116	345.0	대	개인
4690025022-쌍정리	1-토지대장	116	2	116-2	306.0	대	개인
4690025022-쌍정리	1-토지대장	117	0	117	2,389.0	대	개인
4690025022-쌍정리	1-토지대장	117	1	117-1	78.0	전	법인
4690025022-쌍정리	1-토지대장	119	0	119	621.0	대	개인
4690025022-쌍정리	1-토지대장	120	0	120	285.0	대	개인
4690025022-쌍정리	1-토지대장	120	1	120-1	413.0	도로	균유지
4690025022-쌍정리	1-토지대장	121	1	121-1	503.0	대	법인
4690025022-쌍정리	1-토지대장	121	3	121-3	316.0	대	개인
4690025022-쌍정리	1-토지대장	121	5	121-5	40.0	대	법인
4690025022-쌍정리	1-토지대장	121	6	121-6	281.0	도로	균유지
4690025022-쌍정리	1-토지대장	121	9	121-9	2.0	도로	법인
4690025022-쌍정리	1-토지대장	121	12	121-12	255.0	주차장	개인
4690025022-쌍정리	1-토지대장	122	2	122-2	112.0	대	개인
4690025022-쌍정리	1-토지대장	123	0	123	188.0	대	개인
4690025022-쌍정리	1-토지대장	124	0	124	357.0	대	개인
4690025022-쌍정리	1-토지대장	125	0	125	132.0	대	개인
4690025022-쌍정리	1-토지대장	126	0	126	317.0	종교용지	법인
4690025022-쌍정리	1-토지대장	127	0	127	621.0	대	개인
4690025022-쌍정리	1-토지대장	128	0	128	197.0	대	개인
4690025022-쌍정리	1-토지대장	128	1	128-1	64.0	대	개인
4690025022-쌍정리	1-토지대장	129	0	129	205.0	대	개인
4690025022-쌍정리	1-토지대장	130	0	130	53.0	대	개인
4690025022-쌍정리	1-토지대장	131	1	131-1	112.0	대	개인
4690025022-쌍정리	1-토지대장	131	2	131-2	208.0	대	개인

4690025022-쌍정리	1-토지대장	132	1	132-1	145.0	대	개인
4690025022-쌍정리	1-토지대장	132	2	132-2	132.0	대	개인
4690025022-쌍정리	1-토지대장	133	0	133	136.0	대	개인
4690025022-쌍정리	1-토지대장	134	0	134	525.0	대	개인
4690025022-쌍정리	1-토지대장	134	1	134-1	61.0	묘지	개인
4690025022-쌍정리	1-토지대장	134	2	134-2	233.0	도로	군유지
4690025022-쌍정리	1-토지대장	134	3	134-3	294.0	도로	군유지
4690025022-쌍정리	1-토지대장	134	4	134-4	495.0	대	개인
4690025022-쌍정리	1-토지대장	134	5	134-5	30.0	묘지	개인
4690025022-쌍정리	1-토지대장	135	1	135-1	1,117.0	도로	군유지
4690025022-쌍정리	1-토지대장	135	2	135-2	265.0	대	개인
4690025022-쌍정리	1-토지대장	135	3	135-3	200.0	대	개인
4690025022-쌍정리	1-토지대장	135	4	135-4	245.0	대	개인
4690025022-쌍정리	1-토지대장	135	5	135-5	258.0	대	개인
4690025022-쌍정리	1-토지대장	135	6	135-6	281.0	대	개인
4690025022-쌍정리	1-토지대장	136	0	136	364.0	대	개인
4690025022-쌍정리	1-토지대장	137	0	137	384.0	대	개인
4690025022-쌍정리	1-토지대장	137	1	137-1	328.0	대	개인
4690025022-쌍정리	1-토지대장	137	2	137-2	222.0	전	개인
4690025022-쌍정리	1-토지대장	137	3	137-3	265.0	전	개인
4690025022-쌍정리	1-토지대장	137	5	137-5	372.0	도로	군유지
4690025022-쌍정리	1-토지대장	138	1	138-1	163.0	대	개인
4690025022-쌍정리	1-토지대장	138	2	138-2	201.0	대	개인
4690025022-쌍정리	1-토지대장	138	3	138-3	103.0	대	개인
4690025022-쌍정리	1-토지대장	138	4	138-4	206.0	대	개인
4690025022-쌍정리	1-토지대장	139	1	139-1	314.0	전	개인
4690025022-쌍정리	1-토지대장	139	2	139-2	149.0	전	개인
4690025022-쌍정리	1-토지대장	139	4	139-4	387.0	대	법인
4690025022-쌍정리	1-토지대장	139	5	139-5	196.0	대	개인
4690025022-쌍정리	1-토지대장	140	0	140	249.0	대	개인
4690025022-쌍정리	1-토지대장	140	1	140-1	266.0	대	개인
4690025022-쌍정리	1-토지대장	140	2	140-2	187.0	전	개인
4690025022-쌍정리	1-토지대장	141	1	141-1	69.0	전	개인
4690025022-쌍정리	1-토지대장	141	2	141-2	1,230.0	대	개인
4690025022-쌍정리	1-토지대장	141	3	141-3	155.0	전	개인
4690025022-쌍정리	1-토지대장	141	4	141-4	201.0	전	개인
4690025022-쌍정리	1-토지대장	141	5	141-5	280.0	대	개인
4690025022-쌍정리	1-토지대장	141	6	141-6	202.0	대	개인
4690025022-쌍정리	1-토지대장	252	5	252-5	87.0	대	국유지
4690025022-쌍정리	1-토지대장	252	12	252-12	9.0	대	개인
4690025022-쌍정리	1-토지대장	252	13	252-13	7.0	대	국유지
4690025022-쌍정리	1-토지대장	252	18	252-18	746.0	도로	국유지
4690025022-쌍정리	1-토지대장	252	19	252-19	1,501.0	도로	국유지
4690025022-쌍정리	1-토지대장	253	0	253	156.0	구거	국유지
4690025023-성내리	1-토지대장	22	25	22-25	328.8	도로	국유지

참고[2]

지번별조서(월평지구) - 변경

토지소재지	대장구분	본번	부번	지번	대장면적		소유구분
					대장면적	지목	
4690025027-수역리	1-토지대장	919	5	919-5	1,531.0	도로	군유지
4690025027-수역리	1-토지대장	970	1	970-1	1,663.0	전	개인
4690025027-수역리	1-토지대장	992	0	992	2,050.0	전	개인
4690025027-수역리	1-토지대장	993	0	993	585.0	묘지	개인
4690025027-수역리	1-토지대장	994	0	994	1,167.0	전	개인
4690025027-수역리	1-토지대장	995	0	995	2,926.0	답	개인
4690025027-수역리	1-토지대장	996	0	996	664.0	답	개인
4690025027-수역리	1-토지대장	997	0	997	1,414.0	전	개인
4690025027-수역리	1-토지대장	997	2	997-2	1,241.0	답	개인
4690025027-수역리	1-토지대장	998	0	998	854.0	답	개인
4690025027-수역리	1-토지대장	999	0	999	730.0	답	개인
4690025027-수역리	1-토지대장	1000	0	1000	2,296.0	답	개인
4690025027-수역리	1-토지대장	1000	1	1000-1	169.0	전	개인
4690025027-수역리	1-토지대장	1000	2	1000-2	2,208.0	전	개인
4690025027-수역리	1-토지대장	1000	5	1000-5	770.0	답	개인
4690025027-수역리	1-토지대장	1001	0	1001	126.0	전	개인
4690025027-수역리	1-토지대장	1001	1	1001-1	40.0	도로	국유지
4690025027-수역리	1-토지대장	1002	0	1002	313.0	대	개인
4690025027-수역리	1-토지대장	1002	1	1002-1	490.0	대	개인
4690025027-수역리	1-토지대장	1003	0	1003	291.0	대	개인
4690025027-수역리	1-토지대장	1004	0	1004	619.0	대	개인
4690025027-수역리	1-토지대장	1004	1	1004-1	507.0	답	개인
4690025027-수역리	1-토지대장	1004	2	1004-2	626.0	답	개인
4690025027-수역리	1-토지대장	1004	3	1004-3	152.0	대	개인
4690025027-수역리	1-토지대장	1005	0	1005	268.0	전	개인
4690025027-수역리	1-토지대장	1006	0	1006	595.0	전	개인
4690025027-수역리	1-토지대장	1007	0	1007	2,853.0	전	개인
4690025027-수역리	1-토지대장	1008	0	1008	942.0	대	개인
4690025027-수역리	1-토지대장	1009	0	1009	1,818.0	전	개인
4690025027-수역리	1-토지대장	1011	0	1011	965	대	개인
4690025027-수역리	1-토지대장	1011	1	1011-1(추가)	65	대	개인
4690025027-수역리	1-토지대장	1011	2	1011-2(추가)	123	대	개인
4690025027-수역리	1-토지대장	1012	0	1012	521.0	대	개인
4690025027-수역리	1-토지대장	1012	1	1012-1	587.0	전	개인
4690025027-수역리	1-토지대장	1012	2	1012-2	660.0	대	개인
4690025027-수역리	1-토지대장	1012	3	1012-3	980.0	전	개인
4690025027-수역리	1-토지대장	1012	4	1012-4	128.0	전	개인
4690025027-수역리	1-토지대장	1012	5	1012-5	374.0	전	개인
4690025027-수역리	1-토지대장	1013	0	1013	456.0	대	개인
4690025027-수역리	1-토지대장	1014	0	1014	483.0	대	개인
4690025027-수역리	1-토지대장	1015	0	1015	374.0	대	개인

4690025027-수역리	1-토지대장	1016	0	1016	436.0	대	기타단체
4690025027-수역리	1-토지대장	1017	1	1017-1	536.0	대	개인
4690025027-수역리	1-토지대장	1017	2	1017-2	126.0	대	개인
4690025027-수역리	1-토지대장	1017	3	1017-3	121.0	대	개인
4690025027-수역리	1-토지대장	1017	4	1017-4	41.0	대	개인
4690025027-수역리	1-토지대장	1018	0	1018	344.0	대	개인
4690025027-수역리	1-토지대장	1019	0	1019	473.0	대	개인
4690025027-수역리	1-토지대장	1020	1	1020-1	569.0	대	개인
4690025027-수역리	1-토지대장	1020	2	1020-2	99.0	대	개인
4690025027-수역리	1-토지대장	1021	1	1021-1	1,755.0	임야	기타단체
4690025027-수역리	1-토지대장	1022	0	1022	675.0	대	개인
4690025027-수역리	1-토지대장	1023	0	1023	4,036.0	묘지	개인
4690025027-수역리	1-토지대장	1023	1	1023-1	701.0	도로	군유지
4690025027-수역리	1-토지대장	1024	0	1024	181.0	전	개인
4690025027-수역리	1-토지대장	1025	0	1025	671.0	전	개인
4690025027-수역리	1-토지대장	1026	0	1026	278.0	전	개인
4690025027-수역리	1-토지대장	1027	0	1027	188.0	전	개인
4690025027-수역리	1-토지대장	1028	0	1028	159.0	도로	군유지
4690025027-수역리	1-토지대장	1028	1	1028-1	159.0	답	개인
4690025027-수역리	1-토지대장	1029	0	1029	2,380.0	도로	군유지
4690025027-수역리	1-토지대장	1033	1	1033-1	46.0	도로	국유지
4690025027-수역리	1-토지대장	1034	1	1034-1	109.0	전	개인
4690025027-수역리	1-토지대장	1092	0	1092	341.0	전	개인
4690025027-수역리	1-토지대장	1093	0	1093	415.0	전	개인
4690025027-수역리	1-토지대장	1093	1	1093-1	8.0	전	개인
4690025027-수역리	1-토지대장	1093	2	1093-2	20.0	전	개인
4690025027-수역리	1-토지대장	1094	0	1094	139.0	대	개인
4690025027-수역리	1-토지대장	1095	0	1095	116.0	묘지	개인
4690025027-수역리	1-토지대장	1096	0	1096	390.0	대	개인
4690025027-수역리	1-토지대장	1097	0	1097	458.0	전	개인
4690025027-수역리	1-토지대장	1097	1	1097-1	676.0	전	개인
4690025027-수역리	1-토지대장	1098	0	1098	909.0	전	개인
4690025027-수역리	1-토지대장	1099	0	1099	962.0	전	개인
4690025027-수역리	1-토지대장	1121	17	1121-17	1,551.0	도로	국유지
4690025027-수역리	2-임야대장	95	0	산95	1,983.0	임야	기타단체
4690025027-수역리	2-임야대장	96	0	산96	19,537.0	임야	개인
4690025027-수역리	2-임야대장	98	1	산98-1	5,980	임야	개인
4690025027-수역리	2-임야대장	98	3	산98-3(추가)	455	임야	개인
4690025027-수역리	2-임야대장	98	4	산98-4(추가)	2,689	임야	개인
4690025028-수유리	1-토지대장	73	1	73-1	175.0	도로	군유지
4690025028-수유리	1-토지대장	74	0	74	2,267.0	전	개인
4690025028-수유리	1-토지대장	74	1	74-1	133.0	도로	군유지
4690025028-수유리	1-토지대장	124	0	124	496.0	임야	군유지
4690025028-수유리	1-토지대장	125	0	125	383.0	답	개인
4690025028-수유리	1-토지대장	127	0	127	1,385.0	전	개인
4690025028-수유리	1-토지대장	129	0	129	3,689.0	답	개인

4690025028-수유리	1-토지대장	130	0	130	660.0	창고용지	개인
4690025028-수유리	1-토지대장	130	1	130-1	414.0	전	개인
4690025028-수유리	1-토지대장	131	0	131	1,699.0	전	개인
4690025028-수유리	1-토지대장	132	0	132	403.0	전	개인
4690025028-수유리	1-토지대장	133	0	133	1,455.0	전	개인
4690025028-수유리	1-토지대장	133	1	133-1	1,418.0	전	개인
4690025028-수유리	1-토지대장	134	0	134	5,540.0	답	개인
4690025028-수유리	1-토지대장	1076	0	1076	885.0	도로	국유지
4690025028-수유리	1-토지대장	1883	0	1883	437.7	도로	군유지
4690025028-수유리	1-토지대장	1894	0	1894	1,279.0	구거	국유지
4690025028-수유리	1-토지대장	1895	0	1895	90.9	도로	국유지
4690025028-수유리	2-임야대장	168	1	산168-1	2,071.0	임야	개인
4690025028-수유리	2-임야대장	169	1	산169-1	595.0	임야	개인
4690025028-수유리	2-임야대장	170	0	산170	4,066.0	임야	기타단체
4690025028-수유리	2-임야대장	171	2	산171-2	1,587.0	도로	개인

참고[3]

지번별조서(내동산지구)

토지소재지	대장구분	본번	부번	지번	대장면적		소유구분
					대장면적	지목	
4690031028-분토리	1-토지대장	381	5	381-5	1,011.0	도로	국유지
4690031028-분토리	1-토지대장	381	6	381-6	123.0	답	국유지
4690031028-분토리	1-토지대장	389	0	389	410.0	전	개인
4690031028-분토리	1-토지대장	389	1	389-1	945.0	전	개인
4690031028-분토리	1-토지대장	390	0	390	413.0	전	개인
4690031028-분토리	1-토지대장	390	1	390-1	453.0	전	개인
4690031028-분토리	1-토지대장	391	0	391	344.0	대	개인
4690031028-분토리	1-토지대장	392	0	392	89.0	대	개인
4690031028-분토리	1-토지대장	393	0	393	281.0	대	군유지
4690031028-분토리	1-토지대장	394	0	394	963.0	전	개인
4690031028-분토리	1-토지대장	394	1	394-1	492.0	대	개인
4690031028-분토리	1-토지대장	394	2	394-2	31.0	전	개인
4690031028-분토리	1-토지대장	394	3	394-3	653.0	대	개인
4690031028-분토리	1-토지대장	394	4	394-4	283.0	대	기타단체
4690031028-분토리	1-토지대장	394	5	394-5	132.0	전	개인
4690031028-분토리	1-토지대장	394	7	394-7	74.0	전	국유지
4690031028-분토리	1-토지대장	394	8	394-8	198.0	전	개인
4690031028-분토리	1-토지대장	395	0	395	1,147.0	전	개인
4690031028-분토리	1-토지대장	396	0	396	434.0	창고용지	개인
4690031028-분토리	1-토지대장	396	1	396-1	422.0	답	국유지
4690031028-분토리	1-토지대장	397	0	397	1,858.0	전	개인
4690031028-분토리	1-토지대장	398	0	398	179.0	답	개인
4690031028-분토리	1-토지대장	399	1	399-1	945.0	전	개인
4690031028-분토리	1-토지대장	399	2	399-2	116.0	도로	군유지
4690031028-분토리	1-토지대장	399	3	399-3	30.0	답	개인
4690031028-분토리	1-토지대장	400	1	400-1	281.0	답	개인
4690031028-분토리	1-토지대장	400	2	400-2	119.0	도로	군유지
4690031028-분토리	1-토지대장	401	1	401-1	142.0	전	개인
4690031028-분토리	1-토지대장	402	1	402-1	272.0	답	국유지
4690031028-분토리	1-토지대장	402	2	402-2	136.0	도로	군유지
4690031028-분토리	1-토지대장	402	3	402-3	145.0	답	개인
4690031028-분토리	1-토지대장	402	4	402-4	168.0	도로	개인
4690031028-분토리	1-토지대장	402	5	402-5	224.0	답	국유지
4690031028-분토리	1-토지대장	402	6	402-6	30.0	도로	개인
4690031028-분토리	1-토지대장	403	1	403-1	84.0	전	국유지
4690031028-분토리	1-토지대장	403	3	403-3	1,007.0	전	개인
4690031028-분토리	1-토지대장	403	5	403-5	317.0	전	국유지
4690031028-분토리	1-토지대장	404	0	404	400.0	답	개인
4690031028-분토리	1-토지대장	405	0	405	728.0	전	개인
4690031028-분토리	1-토지대장	405	1	405-1	3.0	전	국유지
4690031028-분토리	1-토지대장	406	0	406	1,848.0	전	개인

4690031028-분토리	1-토지대장	410	0	410	631.0	전	개인
4690031028-분토리	1-토지대장	411	0	411	1,408.0	전	개인
4690031028-분토리	1-토지대장	412	0	412	397.0	전	개인
4690031028-분토리	1-토지대장	413	0	413	456.0	전	개인
4690031028-분토리	1-토지대장	414	0	414	1,289.0	전	개인
4690031028-분토리	1-토지대장	415	0	415	906.0	전	개인
4690031028-분토리	1-토지대장	422	0	422	446.0	전	개인
4690031028-분토리	1-토지대장	423	0	423	873.0	전	개인
4690031028-분토리	1-토지대장	424	0	424	906.0	전	개인
4690031028-분토리	1-토지대장	425	0	425	1,055.0	전	개인
4690031028-분토리	1-토지대장	427	0	427	225.0	전	개인
4690031028-분토리	1-토지대장	428	0	428	370.0	답	개인
4690031028-분토리	1-토지대장	429	0	429	238.0	답	개인
4690031028-분토리	1-토지대장	430	0	430	423.0	대	개인
4690031028-분토리	1-토지대장	431	0	431	354.0	대	개인
4690031028-분토리	1-토지대장	432	0	432	489.0	대	개인
4690031028-분토리	1-토지대장	433	0	433	347.0	대	개인
4690031028-분토리	1-토지대장	434	0	434	271.0	대	일부인 창씨명 등
4690031028-분토리	1-토지대장	435	0	435	605.0	대	개인
4690031028-분토리	1-토지대장	438	1	438-1	132.0	대	개인
4690031028-분토리	1-토지대장	438	2	438-2	228.0	대	개인
4690031028-분토리	1-토지대장	439	0	439	126.0	대	개인
4690031028-분토리	1-토지대장	440	0	440	23.0	대	개인
4690031028-분토리	1-토지대장	441	0	441	407.0	대	개인
4690031028-분토리	1-토지대장	442	0	442	149.0	대	개인
4690031028-분토리	1-토지대장	443	0	443	136.0	대	개인
4690031028-분토리	1-토지대장	444	1	444-1	988.0	대	개인
4690031028-분토리	1-토지대장	444	2	444-2	212.0	대	개인
4690031028-분토리	1-토지대장	445	0	445	721.0	전	개인
4690031028-분토리	1-토지대장	446	0	446	1,742.0	전	개인
4690031028-분토리	1-토지대장	446	1	446-1(삭제)	896.0	전	개인
4690031028-분토리	1-토지대장	447	0	447	499.0	대	개인
4690031028-분토리	1-토지대장	448	0	448	208.0	대	개인
4690031028-분토리	1-토지대장	449	0	449	20.0	대	개인
4690031028-분토리	1-토지대장	450	0	450	456.0	대	개인
4690031028-분토리	1-토지대장	451	0	451	476.0	대	개인
4690031028-분토리	1-토지대장	452	0	452	152.0	대	개인
4690031028-분토리	1-토지대장	453	0	453	314.0	대	개인
4690031028-분토리	1-토지대장	454	0	454(삭제)	195.0	대	개인
4690031028-분토리	1-토지대장	455	0	455	489.0	대	개인
4690031028-분토리	1-토지대장	456	0	456	460.0	대	개인
4690031028-분토리	1-토지대장	457	0	457	258.0	대	개인
4690031028-분토리	1-토지대장	458	0	458	1,131.0	대	개인
4690031028-분토리	1-토지대장	460	0	460	660.0	전	개인
4690031028-분토리	1-토지대장	460	1	460-1	461.0	전	개인

4690031028-분토리	1-토지대장	462	0	462	1,213.0	전	개인
4690031028-분토리	1-토지대장	467	0	467	1,673.0	전	개인
4690031028-분토리	1-토지대장	468	0	468	13.0	전	개인
4690031028-분토리	1-토지대장	469	0	469	304.0	대	개인
4690031028-분토리	1-토지대장	470	0	470	20.0	대	개인
4690031028-분토리	1-토지대장	471	0	471	175.0	대	개인
4690031028-분토리	1-토지대장	472	0	472	374.0	대	개인
4690031028-분토리	1-토지대장	473	0	473	304.0	대	개인
4690031028-분토리	1-토지대장	474	0	474	165.0	대	개인
4690031028-분토리	1-토지대장	475	0	475	119.0	전	개인
4690031028-분토리	1-토지대장	476	0	476	393.0	대	개인
4690031028-분토리	1-토지대장	477	0	477	400.0	대	개인
4690031028-분토리	1-토지대장	478	0	478	258.0	대	개인
4690031028-분토리	1-토지대장	479	0	479	218.0	대	개인
4690031028-분토리	1-토지대장	480	0	480	331.0	대	개인
4690031028-분토리	1-토지대장	481	0	481	638.0	전	개인
4690031028-분토리	1-토지대장	481	1	481-1	231.0	대	개인
4690031028-분토리	1-토지대장	482	0	482	1,064.0	전	개인
4690031028-분토리	1-토지대장	487	0	487	833.0	전	개인
4690031028-분토리	1-토지대장	1509	0	1509	40.0	도로	국유지
4690031028-분토리	1-토지대장	1510	0	1510	208.0	도로	국유지
4690031028-분토리	1-토지대장	1511	0	1511	125.0	도로	국유지
4690031028-분토리	1-토지대장	1514	20	1514-20	474.0	도로	국유지
4690031028-분토리	1-토지대장	1514	21	1514-21	66.0	도로	국유지
4690031028-분토리	1-토지대장	1514	22	1514-22	2,277.0	도로	국유지
4690031028-분토리	1-토지대장	1514	24	1514-24	130.0	도로	국유지
4690031028-분토리	1-토지대장	1514	30	1514-30	148.0	도로	국유지
4690031028-분토리	1-토지대장	1514	31	1514-31	35.0	도로	국유지
4690031028-분토리	1-토지대장	1514	32	1514-32	79.0	도로	국유지
4690031028-분토리	1-토지대장	1514	35	1514-35	21.0	대	군유지

참고(4)

지번별주소서(선항지구) - 변경

토지소재지	대장구분	본번	부번	지번	대장면적		소유구분
					대장면적	지목	
4690034022-삼막리	1-토지대장	841	2	841-2	960.0	임야	개인
4690034022-삼막리	1-토지대장	841	6	841-6	120.0	도로	개인
4690034022-삼막리	1-토지대장	841	7	841-7	1,006.0	도로	개인
4690034022-삼막리	1-토지대장	842	0	842	400.0	답	개인
4690034022-삼막리	1-토지대장	843	0	843	995.0	임야	개인
4690034022-삼막리	1-토지대장	844	0	844	628.0	전	개인
4690034022-삼막리	1-토지대장	845	0	845	1,311.0	전	개인
4690034022-삼막리	1-토지대장	845	2	845-2	100.0	도로	군유지
4690034022-삼막리	1-토지대장	845	3	845-3	28.0	도로	군유지
4690034022-삼막리	1-토지대장	846	0	846	50.0	전	개인
4690034022-삼막리	1-토지대장	847	0	847	231.0	전	개인
4690034022-삼막리	1-토지대장	848	0	848	612.0	전	개인
4690034022-삼막리	1-토지대장	849	0	849	1,392.0	전	개인
4690034022-삼막리	1-토지대장	850	0	850	1,107.0	전	개인
4690034022-삼막리	1-토지대장	851	1	851-1	1,302.0	전	개인
4690034022-삼막리	1-토지대장	851	2	851-2	394.0	전	개인
4690034022-삼막리	1-토지대장	851	3	851-3	679.0	대	개인
4690034022-삼막리	1-토지대장	851	4	851-4	330.0	대	개인
4690034022-삼막리	1-토지대장	851	5	851-5	45.0	전	개인
4690034022-삼막리	1-토지대장	852	1	852-1	345.0	대	개인
4690034022-삼막리	1-토지대장	852	2	852-2	522.0	대	개인
4690034022-삼막리	1-토지대장	853	1	853-1	843.0	대	개인
4690034022-삼막리	1-토지대장	853	3	853-3	23.0	전	국유지
4690034022-삼막리	1-토지대장	853	4	853-4	1,029.0	전	개인
4690034022-삼막리	1-토지대장	853	5	853-5	389.0	전	개인
4690034022-삼막리	1-토지대장	854	0	854	660.0	대	개인
4690034022-삼막리	1-토지대장	854	1	854-1	834.0	전	개인
4690034022-삼막리	1-토지대장	856	0	856	1,205.0	답	개인
4690034022-삼막리	1-토지대장	856	1	856-1	133.0	도로	개인
4690034022-삼막리	1-토지대장	856	2	856-2	41.0	도로	개인
4690034022-삼막리	1-토지대장	857	0	857	859.0	전	개인
4690034022-삼막리	1-토지대장	857	1	857-1	106.0	도로	개인
4690034022-삼막리	1-토지대장	858	0	858	423.0	묘지	개인
4690034022-삼막리	1-토지대장	859	0	859	3,415.0	전	개인
4690034022-삼막리	1-토지대장	859	1	859-1	44.0	도로	군유지
4690034022-삼막리	1-토지대장	860	0	860	555.0	전	개인
4690034022-삼막리	1-토지대장	861	0	861	331.0	전	법인
4690034022-삼막리	1-토지대장	863	0	863	1,220.0	전	개인
4690034022-삼막리	1-토지대장	863	3	863-3	56.0	도로	개인
4690034022-삼막리	1-토지대장	864	2	864-2	68.0	도로	군유지
4690034022-삼막리	1-토지대장	865	0	865	30.0	전	개인

4690034022-삼막리	1-토지대장	901	1	901-1	127.0	도로	개인
4690034022-삼막리	1-토지대장	902	4	902-4	38.0	전	개인
4690034022-삼막리	1-토지대장	902	5	902-5	477.0	도로	개인
4690034022-삼막리	1-토지대장	946	2	946-2	446.0	도로	군유지
4690034022-삼막리	1-토지대장	946	3	946-3	26.0	전	국유지
4690034022-삼막리	1-토지대장	959	2	959-2	531.0	도로	군유지
4690034022-삼막리	1-토지대장	959	3	959-3	23.0	전	국유지
4690034022-삼막리	1-토지대장	998	0	998(추가)	558	대	개인
4690034022-삼막리	1-토지대장	998	3	998-3(추가)	298	전	국유지
4690034022-삼막리	1-토지대장	999	1	999-1(추가)	2,274	전	개인
4690034022-삼막리	1-토지대장	1000	2	1000-2	1,368.0	도로	군유지
4690034022-삼막리	1-토지대장	1002	1	1002-1(추가)	1,170	전	개인
4690034022-삼막리	1-토지대장	1003	1	1003-1	1,824.0	전	개인
4690034022-삼막리	1-토지대장	1005	1	1005-1	1,014.0	전	개인
4690034022-삼막리	1-토지대장	1005	2	1005-2	102.0	도로	개인
4690034022-삼막리	1-토지대장	1005	3	1005-3	83.0	도로	개인
4690034022-삼막리	1-토지대장	1005	4	1005-4	367.0	전	개인
4690034022-삼막리	1-토지대장	1005	5	1005-5	103.0	도로	개인
4690034022-삼막리	1-토지대장	1006	1	1006-1	660.0	대	개인
4690034022-삼막리	1-토지대장	1006	2	1006-2	735.0	도로	군유지
4690034022-삼막리	1-토지대장	1006	3	1006-3	11.0	전	국유지
4690034022-삼막리	1-토지대장	1006	4	1006-4	1,772.0	전	개인
4690034022-삼막리	1-토지대장	1007	0	1007	192.0	묘지	개인
4690034022-삼막리	1-토지대장	1008	1	1008-1	410.0	전	개인
4690034022-삼막리	1-토지대장	1008	2	1008-2	99.0	도로	군유지
4690034022-삼막리	1-토지대장	1008	3	1008-3	403.0	전	국유지
4690034022-삼막리	1-토지대장	1008	4	1008-4	146.0	전	개인
4690034022-삼막리	1-토지대장	1009	0	1009	488.0	대	개인
4690034022-삼막리	1-토지대장	1009	1	1009-1	424.0	전	개인
4690034022-삼막리	1-토지대장	1010	0	1010	1,719.0	전	개인
4690034022-삼막리	1-토지대장	1011	0	1011	250.0	대	개인
4690034022-삼막리	1-토지대장	1011	1	1011-1	167.0	대	국유지
4690034022-삼막리	1-토지대장	1012	0	1012	284.0	대	개인
4690034022-삼막리	1-토지대장	1013	0	1013	255.0	대	일부인 창씨명 등
4690034022-삼막리	1-토지대장	1014	1	1014-1	179.0	대	개인
4690034022-삼막리	1-토지대장	1014	2	1014-2	43.0	도로	국유지
4690034022-삼막리	1-토지대장	1015	1	1015-1	206.0	대	기타단체
4690034022-삼막리	1-토지대장	1015	2	1015-2	159.0	도로	국유지
4690034022-삼막리	1-토지대장	1015	4	1015-4	158.0	대	국유지
4690034022-삼막리	1-토지대장	1016	0	1016	876.0	대	기타단체
4690034022-삼막리	1-토지대장	1016	1	1016-1	83.0	전	개인
4690034022-삼막리	1-토지대장	1016	2	1016-2	63.0	도로	군유지
4690034022-삼막리	1-토지대장	1016	4	1016-4	3.0	도로	군유지
4690034022-삼막리	1-토지대장	1016	5	1016-5	17.0	대	국유지
4690034022-삼막리	1-토지대장	1016	6	1016-6	3.0	전	국유지

4690034022-삼막리	1-토지대장	1017	1	1017-1	187.0	대	기타단체
4690034022-삼막리	1-토지대장	1017	2	1017-2	46.0	도로	공유지
4690034022-삼막리	1-토지대장	1017	3	1017-3	260.0	대	개인
4690034022-삼막리	1-토지대장	1017	4	1017-4	399.0	대	개인
4690034022-삼막리	1-토지대장	1018	0	1018	1,058.0	대	개인
4690034022-삼막리	1-토지대장	1019	0	1019	405.0	대	개인
4690034022-삼막리	1-토지대장	1019	1	1019-1	428.0	대	개인
4690034022-삼막리	1-토지대장	1020	0	1020	664.0	대	개인
4690034022-삼막리	1-토지대장	1020	1	1020-1	701.0	대	개인
4690034022-삼막리	1-토지대장	1021	0	1021	2,179.0	전	개인
4690034022-삼막리	1-토지대장	1022	0	1022	89.0	묘지	개인
4690034022-삼막리	1-토지대장	1023	0	1023	614.0	전	개인
4690034022-삼막리	1-토지대장	1023	1	1023-1	692.0	대	개인
4690034022-삼막리	1-토지대장	1024	0	1024	288.0	대	개인
4690034022-삼막리	1-토지대장	1025	0	1025	96.0	대	국유지
4690034022-삼막리	1-토지대장	1026	0	1026	509.0	대	개인
4690034022-삼막리	1-토지대장	1027	0	1027	476.0	대	개인
4690034022-삼막리	1-토지대장	1028	1	1028-1	559.0	대	개인
4690034022-삼막리	1-토지대장	1028	2	1028-2	555.0	대	개인
4690034022-삼막리	1-토지대장	1029	0	1029	684.0	대	개인
4690034022-삼막리	1-토지대장	1030	0	1030	30.0	전	개인
4690034022-삼막리	1-토지대장	1031	0	1031	340.0	대	개인
4690034022-삼막리	1-토지대장	1032	0	1032	86.0	대	개인
4690034022-삼막리	1-토지대장	1033	0	1033	261.0	대	개인
4690034022-삼막리	1-토지대장	1034	0	1034	40.0	도로	공유지
4690034022-삼막리	1-토지대장	1035	0	1035	149.0	대	개인
4690034022-삼막리	1-토지대장	1036	1	1036-1	337.0	대	개인
4690034022-삼막리	1-토지대장	1036	2	1036-2	64.0	도로	공유지
4690034022-삼막리	1-토지대장	1037	1	1037-1	182.0	대	개인
4690034022-삼막리	1-토지대장	1038	1	1038-1	360.0	대	개인
4690034022-삼막리	1-토지대장	1039	0	1039	291.0	대	개인
4690034022-삼막리	1-토지대장	1040	0	1040	469.0	대	개인
4690034022-삼막리	1-토지대장	1041	0	1041	215.0	대	개인
4690034022-삼막리	1-토지대장	1042	0	1042	403.0	대	개인
4690034022-삼막리	1-토지대장	1043	0	1043	208.0	대	개인
4690034022-삼막리	1-토지대장	1044	0	1044	407.0	대	개인
4690034022-삼막리	1-토지대장	1045	0	1045	483.0	대	개인
4690034022-삼막리	1-토지대장	1046	0	1046	390.0	대	개인
4690034022-삼막리	1-토지대장	1047	0	1047	526.0	대	개인
4690034022-삼막리	1-토지대장	1048	0	1048	1,449.0	전	개인
4690034022-삼막리	1-토지대장	1048	1	1048-1	91.0	전	개인
4690034022-삼막리	1-토지대장	1048	2	1048-2	146.0	도로	개인
4690034022-삼막리	1-토지대장	1049	0	1049	436.0	전	개인
4690034022-삼막리	1-토지대장	1050	0	1050	1,489.0	전	개인
4690034022-삼막리	1-토지대장	1050	1	1050-1	40.0	도로	개인

4690034022-삼막리	1-토지대장	1050	2	1050-2	111.0	도로	개인
4690034022-삼막리	1-토지대장	1051	0	1051	1,110.0	답	개인
4690034022-삼막리	1-토지대장	1051	1	1051-1	140.0	도로	군유지
4690034022-삼막리	1-토지대장	1068	0	1068	466.0	대	개인
4690034022-삼막리	1-토지대장	1072	0	1072	202.0	대	개인
4690034022-삼막리	1-토지대장	1073	1	1073-1	440.0	대	개인
4690034022-삼막리	1-토지대장	1073	2	1073-2	10.0	도로	군유지
4690034022-삼막리	1-토지대장	1073	3	1073-3	7.0	도로	군유지
4690034022-삼막리	1-토지대장	1074	0	1074	519.0	대	개인
4690034022-삼막리	1-토지대장	1076	0	1076	499.0	대	개인
4690034022-삼막리	1-토지대장	1076	2	1076-2	466.0	전	개인
4690034022-삼막리	1-토지대장	1077	0	1077	306.0	전	개인
4690034022-삼막리	1-토지대장	1077	1	1077-1	38.0	도로	개인
4690034022-삼막리	1-토지대장	1078	0	1078	590.0	전	개인
4690034022-삼막리	1-토지대장	1078	1	1078-1	25.0	도로	군유지
4690034022-삼막리	1-토지대장	1079	0	1079	144.0	전	개인
4690034022-삼막리	1-토지대장	1079	1	1079-1	8.0	도로	개인
4690034022-삼막리	1-토지대장	1080	1	1080-1	476.0	대	개인
4690034022-삼막리	1-토지대장	1080	2	1080-2	119.0	도로	군유지
4690034022-삼막리	1-토지대장	1081	1	1081-1	119.0	대	국유지
4690034022-삼막리	1-토지대장	1081	2	1081-2	30.0	도로	국유지
4690034022-삼막리	1-토지대장	1082	1	1082-1	205.0	대	개인
4690034022-삼막리	1-토지대장	1082	2	1082-2	20.0	도로	군유지
4690034022-삼막리	1-토지대장	1083	1	1083-1	397.0	대	개인
4690034022-삼막리	1-토지대장	1083	2	1083-2	50.0	도로	개인
4690034022-삼막리	1-토지대장	1084	0	1084	579.0	대	개인
4690034022-삼막리	1-토지대장	1085	0	1085	562.0	대	개인
4690034022-삼막리	1-토지대장	1086	0	1086	228.0	대	개인
4690034022-삼막리	1-토지대장	1087	0	1087	225.0	대	개인
4690034022-삼막리	1-토지대장	1088	0	1088	301.0	대	개인
4690034022-삼막리	1-토지대장	1089	0	1089	324.0	대	개인
4690034022-삼막리	1-토지대장	1090	0	1090	284.0	대	개인
4690034022-삼막리	1-토지대장	1091	0	1091	291.0	대	개인
4690034022-삼막리	1-토지대장	1092	0	1092	83.0	전	개인
4690034022-삼막리	1-토지대장	1093	0	1093	420.0	대	개인
4690034022-삼막리	1-토지대장	1094	0	1094	231.0	대	개인
4690034022-삼막리	1-토지대장	1095	1	1095-1	490.0	대	개인
4690034022-삼막리	1-토지대장	1095	2	1095-2	20.0	도로	군유지
4690034022-삼막리	1-토지대장	1097	0	1097	129.0	대	개인
4690034022-삼막리	1-토지대장	1098	1	1098-1	165.0	대	개인
4690034022-삼막리	1-토지대장	1098	2	1098-2	3.0	도로	개인
4690034022-삼막리	1-토지대장	1099	0	1099	13.0	전	개인
4690034022-삼막리	1-토지대장	1100	0	1100	261.0	대	개인
4690034022-삼막리	1-토지대장	1101	0	1101	255.0	전	개인
4690034022-삼막리	1-토지대장	1102	0	1102	298.0	전	개인

4690034022-삼막리	1-토지대장	1103	0	1103	430.0	대	개인
4690034022-삼막리	1-토지대장	1104	1	1104-1	165.0	대	개인
4690034022-삼막리	1-토지대장	1104	2	1104-2	36.0	도로	군유지
4690034022-삼막리	1-토지대장	1105	0	1105	344.0	대	개인
4690034022-삼막리	1-토지대장	1106	0	1106	572.0	대	개인
4690034022-삼막리	1-토지대장	1107	0	1107	694.0	전	개인
4690034022-삼막리	1-토지대장	1108	1	1108-1	69.0	전	개인
4690034022-삼막리	1-토지대장	1108	2	1108-2	249.0	대	개인
4690034022-삼막리	1-토지대장	1108	3	1108-3	19.0	전	개인
4690034022-삼막리	1-토지대장	1109	1	1109-1	69.0	대	개인
4690034022-삼막리	1-토지대장	1109	2	1109-2	129.0	대	개인
4690034022-삼막리	1-토지대장	1109	3	1109-3	13.0	대	개인
4690034022-삼막리	1-토지대장	1110	0	1110	152.0	대	개인
4690034022-삼막리	1-토지대장	1111	0	1111	192.0	대	개인
4690034022-삼막리	1-토지대장	1112	0	1112	89.0	대	개인
4690034022-삼막리	1-토지대장	1113	0	1113	198.0	전	개인
4690034022-삼막리	1-토지대장	1114	1	1114-1	322.0	전	개인
4690034022-삼막리	1-토지대장	1114	2	1114-2	691.0	전	개인
4690034022-삼막리	1-토지대장	1115	0	1115	684.0	전	개인
4690034022-삼막리	1-토지대장	1116	1	1116-1	836.0	전	개인
4690034022-삼막리	1-토지대장	1117	1	1117-1	1,048.0	전	개인
4690034022-삼막리	1-토지대장	1118	0	1118	321.0	전	개인
4690034022-삼막리	1-토지대장	1119	1	1119-1	701.0	전	개인
4690034022-삼막리	1-토지대장	1120	1	1120-1	1,901.0	전	개인
4690034022-삼막리	1-토지대장	1120	4	1120-4	36.0	도로	개인
4690034022-삼막리	1-토지대장	1121	1	1121-1	632.0	전	개인
4690034022-삼막리	1-토지대장	1121	3	1121-3	49.0	도로	개인
4690034022-삼막리	1-토지대장	1122	1	1122-1(추가)	450.0	대	개인
4690034022-삼막리	1-토지대장	1122	3	1122-3(추가)	462.0	전	개인
4690034022-삼막리	1-토지대장	1124	2	1124-2	376.0	도로	군유지
4690034022-삼막리	1-토지대장	1130	1	1130-1	244.0	전	개인
4690034022-삼막리	1-토지대장	1130	2	1130-2	167.0	도로	군유지
4690034022-삼막리	1-토지대장	1130	3	1130-3	27.0	도로	개인
4690034022-삼막리	1-토지대장	1131	0	1131	155.0	전	개인
4690034022-삼막리	1-토지대장	1132	1	1132-1	86.0	답	개인
4690034022-삼막리	1-토지대장	1133	1	1133-1	269.0	대	개인
4690034022-삼막리	1-토지대장	1134	1	1134-1	36.0	전	개인
4690034022-삼막리	1-토지대장	1135	0	1135	410.0	대	개인
4690034022-삼막리	1-토지대장	1135	1	1135-1	365.0	전	개인
4690034022-삼막리	1-토지대장	1136	2	1136-2	53.0	도로	개인
4690034022-삼막리	1-토지대장	1136	3	1136-3	58.0	도로	개인
4690034022-삼막리	1-토지대장	1137	0	1137	528.0	전	개인
4690034022-삼막리	1-토지대장	1137	1	1137-1	11.0	도로	개인
4690034022-삼막리	1-토지대장	1142	1	1142-1	1,077.0	전	개인
4690034022-삼막리	1-토지대장	1142	5	1142-5	199.0	도로	개인

4690034022-삼막리	1-토지대장	1288	0	1288	413.0	도로	국유지
4690034022-삼막리	1-토지대장	1289	0	1289	1,865.0	도로	국유지
4690034022-삼막리	1-토지대장	1291	13	1291-13	1,744	구거	국유지
4690034022-삼막리	1-토지대장	1291	28	1291-28	133.0	대	개인
4690034022-삼막리	1-토지대장	1291	29	1291-29	105.0	전	개인
4690034022-삼막리	1-토지대장	1291	30	1291-30	65.0	구거	국유지
4690034022-삼막리	1-토지대장	1292	0	1292	744.0	구거	국유지
4690034022-삼막리	1-토지대장	1310	0	1310	326.0	도로	국유지

참고[5]

지번별주소서(중매지구)

토지소재지	대장구분	본번	부번	지번	대장면적		소유구분
					대장면적	지목	
4690034024-고정리	1-토지대장	317	0	317	1,910.0	전	개인
4690034024-고정리	1-토지대장	317	1	317-1	775.0	도로	군유지
4690034024-고정리	1-토지대장	318	0	318	262.0	답	개인
4690034024-고정리	1-토지대장	332	2	332-2	79.0	전	개인
4690034024-고정리	1-토지대장	333	0	333	611.0	답	개인
4690034024-고정리	1-토지대장	333	2	333-2	18.0	답	개인
4690034024-고정리	1-토지대장	334	0	334	393.0	전	개인
4690034024-고정리	1-토지대장	334	1	334-1	133.0	전	군유지
4690034024-고정리	1-토지대장	335	0	335	383.0	답	개인
4690034024-고정리	1-토지대장	335	2	335-2	31.0	답	군유지
4690034024-고정리	1-토지대장	336	0	336	2,943.0	전	개인
4690034024-고정리	1-토지대장	336	1	336-1	202.0	도로	개인
4690034024-고정리	1-토지대장	336	2	336-2	398.0	전	군유지
4690034024-고정리	1-토지대장	336	4	336-4	54.0	전	군유지
4690034024-고정리	1-토지대장	336	5	336-5	188.0	전	개인
4690034024-고정리	1-토지대장	336	6	336-6	9.0	전	군유지
4690034024-고정리	1-토지대장	337	0	337	410.0	답	개인
4690034024-고정리	1-토지대장	337	3	337-3	13.0	답	개인
4690034024-고정리	1-토지대장	338	0	338	1,494.0	전	개인
4690034024-고정리	1-토지대장	338	1	338-1	22.0	전	개인
4690034024-고정리	1-토지대장	339	1	339-1	6,655.0	임야	개인
4690034024-고정리	1-토지대장	339	2	339-2	139.0	임야	개인
4690034024-고정리	1-토지대장	340	0	340	4,584.0	전	개인
4690034024-고정리	1-토지대장	340	1	340-1	80.0	전	군유지
4690034024-고정리	1-토지대장	340	2	340-2	39.0	전	개인
4690034024-고정리	1-토지대장	345	0	345	1,064.0	전	개인
4690034024-고정리	1-토지대장	346	1	346-1	608.0	대	개인
4690034024-고정리	1-토지대장	346	2	346-2	3,527.0	전	개인
4690034024-고정리	1-토지대장	346	3	346-3	516.0	임야	개인
4690034024-고정리	1-토지대장	348	8	348-8	347.0	임야	개인
4690034024-고정리	1-토지대장	348	13	348-13	3,160.0	임야	개인
4690034024-고정리	1-토지대장	348	21	348-21	2,157.0	전	개인
4690034024-고정리	1-토지대장	459	0	459	1,137.0	전	개인
4690034024-고정리	1-토지대장	463	0	463	559.0	전	개인
4690034024-고정리	1-토지대장	464	0	464	536.0	전	개인
4690034024-고정리	1-토지대장	465	0	465	740.0	묘지	개인
4690034024-고정리	1-토지대장	466	0	466	96.0	전	개인
4690034024-고정리	1-토지대장	467	1	467-1	2,466.0	전	개인
4690034024-고정리	1-토지대장	467	2	467-2	499.0	전	개인
4690034024-고정리	1-토지대장	468	0	468	1,831.0	전	개인

4690034024-고정리	1-토지대장	471	2	471-2	6,920.0	임야	개인
4690034024-고정리	1-토지대장	471	3	471-3	136.0	대	개인
4690034024-고정리	1-토지대장	471	4	471-4	121.0	임야	개인
4690034024-고정리	1-토지대장	472	0	472	1,262.0	전	개인
4690034024-고정리	1-토지대장	472	1	472-1	29.0	전	군유지
4690034024-고정리	1-토지대장	472	2	472-2	15.0	전	군유지
4690034024-고정리	1-토지대장	473	0	473	1,437.0	전	개인
4690034024-고정리	1-토지대장	473	1	473-1	105.0	도로	개인
4690034024-고정리	1-토지대장	473	2	473-2	18.0	전	군유지
4690034024-고정리	1-토지대장	474	0	474	654.0	전	개인
4690034024-고정리	1-토지대장	474	1	474-1	53.0	도로	군유지
4690034024-고정리	1-토지대장	475	0	475	228.0	대	개인
4690034024-고정리	1-토지대장	476	0	476	129.0	대	개인
4690034024-고정리	1-토지대장	477	0	477	307.0	대	개인
4690034024-고정리	1-토지대장	478	0	478	317.0	대	개인
4690034024-고정리	1-토지대장	479	0	479	86.0	답	개인
4690034024-고정리	1-토지대장	480	0	480	83.0	대	개인
4690034024-고정리	1-토지대장	481	0	481	109.0	답	개인
4690034024-고정리	1-토지대장	482	0	482	373.0	대	개인
4690034024-고정리	1-토지대장	483	0	483	33.0	대	개인
4690034024-고정리	1-토지대장	484	0	484	264.0	대	개인
4690034024-고정리	1-토지대장	485	0	485	251.0	대	개인
4690034024-고정리	1-토지대장	487	0	487	159.0	대	개인
4690034024-고정리	1-토지대장	488	0	488	460.0	대	개인
4690034024-고정리	1-토지대장	489	0	489	179.0	전	개인
4690034024-고정리	1-토지대장	489	1	489-1	476.0	대	개인
4690034024-고정리	1-토지대장	490	0	490	559.0	전	개인
4690034024-고정리	1-토지대장	490	1	490-1	225.0	전	개인
4690034024-고정리	1-토지대장	491	0	491	317.0	대	개인
4690034024-고정리	1-토지대장	491	1	491-1	340.0	대	개인
4690034024-고정리	1-토지대장	491	2	491-2	774.0	대	개인
4690034024-고정리	1-토지대장	491	3	491-3	1,468.0	전	개인
4690034024-고정리	1-토지대장	492	0	492	298.0	묘지	개인
4690034024-고정리	1-토지대장	493	0	493	1,751.0	전	개인
4690034024-고정리	1-토지대장	493	1	493-1	1,178.0	전	개인
4690034024-고정리	1-토지대장	494	0	494	1,237.0	전	개인
4690034024-고정리	1-토지대장	494	1	494-1	307.0	대	국유지
4690034024-고정리	1-토지대장	494	13	494-13	251.0	도로	개인
4690034024-고정리	1-토지대장	494	17	494-17	1,514.0	도로	국유지
4690034024-고정리	1-토지대장	494	18	494-18	43.0	대	개인
4690034024-고정리	1-토지대장	494	165	494-165	169.0	답	국유지
4690034024-고정리	1-토지대장	494	166	494-166	64.0	답	국유지
4690034024-고정리	1-토지대장	494	167	494-167	760.0	답	국유지
4690034024-고정리	1-토지대장	494	168	494-168	30.0	답	국유지
4690034024-고정리	1-토지대장	494	169	494-169	86.0	답	국유지

4690034024-고정리	1-토지대장	494	170	494-170	102.0	답	국유지
4690034024-고정리	1-토지대장	494	171	494-171	415.0	답	개인
4690034024-고정리	1-토지대장	494	172	494-172	149.0	답	국유지
4690034024-고정리	1-토지대장	494	173	494-173	485.0	전	개인
4690034024-고정리	1-토지대장	494	174	494-174	118.0	전	개인
4690034024-고정리	1-토지대장	494	175	494-175	538.0	전	개인
4690034024-고정리	1-토지대장	494	176	494-176	2,252.0	답	개인
4690034024-고정리	1-토지대장	494	178	494-178	170.0	도로	국유지
4690034024-고정리	1-토지대장	494	273	494-273	178.0	대	국유지
4690034024-고정리	1-토지대장	494	275	494-275	288.0	대	개인
4690034024-고정리	1-토지대장	494	291	494-291	14.0	답	국유지
4690034024-고정리	1-토지대장	494	292	494-292	66.0	답	국유지
4690034024-고정리	1-토지대장	494	293	494-293	29.0	답	국유지
4690034024-고정리	1-토지대장	494	294	494-294	71.0	답	국유지
4690034024-고정리	1-토지대장	494	295	494-295	30.0	전	국유지
4690034024-고정리	1-토지대장	494	296	494-296	2.0	전	국유지
4690034024-고정리	1-토지대장	494	297	494-297	8.0	전	국유지
4690034024-고정리	1-토지대장	494	298	494-298	1,728.0	답	국유지
4690034024-고정리	1-토지대장	494	299	494-299	387.0	답	국유지
4690034024-고정리	1-토지대장	494	301	494-301	197.0	답	국유지
4690034024-고정리	1-토지대장	494	302	494-302	35.0	답	개인
4690034024-고정리	1-토지대장	494	303	494-303	877.0	답	국유지
4690034024-고정리	1-토지대장	494	304	494-304	481.0	대	개인
4690034024-고정리	1-토지대장	494	323	494-323	132.0	대	개인
4690034024-고정리	1-토지대장	494	344	494-344	22.0	대	국유지
4690034024-고정리	1-토지대장	494	345	494-345	237.0	대	국유지
4690034024-고정리	1-토지대장	494	346	494-346	168.0	대	개인
4690034024-고정리	1-토지대장	494	347	494-347	310.0	대	개인
4690034024-고정리	1-토지대장	494	348	494-348	428.0	대	개인
4690034024-고정리	1-토지대장	494	349	494-349	123.0	대	국유지
4690034024-고정리	1-토지대장	494	350	494-350	376.0	대	개인
4690034024-고정리	1-토지대장	494	351	494-351	129.0	대	개인
4690034024-고정리	1-토지대장	494	352	494-352	31.0	대	국유지
4690034024-고정리	1-토지대장	494	353	494-353	329.0	대	개인
4690034024-고정리	1-토지대장	494	355	494-355	409.0	대	개인
4690034024-고정리	1-토지대장	494	356	494-356	45.0	대	국유지
4690034024-고정리	1-토지대장	494	357	494-357	268.0	대	국유지
4690034024-고정리	1-토지대장	494	358	494-358	397.0	대	개인
4690034024-고정리	1-토지대장	494	359	494-359	41.0	대	국유지
4690034024-고정리	1-토지대장	494	360	494-360	445.0	대	개인
4690034024-고정리	1-토지대장	494	361	494-361	401.0	대	개인
4690034024-고정리	1-토지대장	494	362	494-362	231.0	대	기타단체
4690034024-고정리	1-토지대장	494	374	494-374	64.0	전	개인
4690034024-고정리	1-토지대장	495	1	495-1	357.0	대	개인
4690034024-고정리	1-토지대장	495	2	495-2	99.0	답	개인

4690034024-고정리	1-토지대장	496	1	496-1	217.0	답	개인
4690034024-고정리	1-토지대장	496	2	496-2	202.0	대	개인
4690034024-고정리	1-토지대장	496	3	496-3	281.0	대	개인
4690034024-고정리	1-토지대장	496	4	496-4	506.0	대	개인
4690034024-고정리	1-토지대장	496	5	496-5	559.0	대	개인
4690034024-고정리	1-토지대장	496	6	496-6	765.0	대	개인
4690034024-고정리	1-토지대장	496	7	496-7	192.0	답	개인
4690034024-고정리	1-토지대장	496	8	496-8	304.0	대	개인
4690034024-고정리	1-토지대장	497	0	497	330.0	대	개인
4690034024-고정리	1-토지대장	497	1	497-1	505.0	전	개인
4690034024-고정리	1-토지대장	497	2	497-2	570.0	전	개인
4690034024-고정리	1-토지대장	498	0	498	1,020.0	전	개인
4690034024-고정리	1-토지대장	498	1	498-1	1,027.0	전	개인
4690034024-고정리	1-토지대장	500	0	500	1,527.0	전	개인
4690034024-고정리	1-토지대장	500	1	500-1	68.0	도로	군유지
4690034024-고정리	1-토지대장	500	2	500-2	48.0	전	개인
4690034024-고정리	1-토지대장	501	0	501	1,743.0	전	개인
4690034024-고정리	1-토지대장	501	1	501-1	66.0	도로	개인
4690034024-고정리	1-토지대장	501	2	501-2	82.0	전	군유지
4690034024-고정리	1-토지대장	504	0	504	1,364.0	전	개인
4690034024-고정리	1-토지대장	504	1	504-1	8.0	전	군유지
4690034024-고정리	1-토지대장	505	0	505	996.0	답	개인
4690034024-고정리	1-토지대장	505	1	505-1	111.0	답	군유지
4690034024-고정리	1-토지대장	506	0	506	1,474.0	답	개인
4690034024-고정리	1-토지대장	506	1	506-1	7.0	답	군유지
4690034024-고정리	1-토지대장	506	2	506-2	57.0	답	군유지
4690034024-고정리	1-토지대장	507	0	507	208.0	대	개인
4690034024-고정리	1-토지대장	507	1	507-1	310.0	답	개인
4690034024-고정리	1-토지대장	507	2	507-2	182.0	대	개인
4690034024-고정리	1-토지대장	507	3	507-3	25.0	답	군유지
4690034024-고정리	1-토지대장	507	4	507-4	22.0	답	개인
4690034024-고정리	1-토지대장	508	0	508	526.0	답	개인
4690034024-고정리	1-토지대장	509	1	509-1	93.0	도로	개인
4690034024-고정리	1-토지대장	509	2	509-2	1,020.0	답	개인
4690034024-고정리	1-토지대장	513	1	513-1	33.0	답	개인
4690034024-고정리	1-토지대장	524	1	524-1	58.0	답	군유지
4690034024-고정리	1-토지대장	525	1	525-1	226.0	답	군유지
4690034024-고정리	1-토지대장	525	2	525-2	166.0	답	개인
4690034024-고정리	1-토지대장	528	0	528	1,239.0	전	개인
4690034024-고정리	1-토지대장	528	1	528-1	578.0	전	개인
4690034024-고정리	1-토지대장	528	3	528-3	113.0	전	군유지
4690034024-고정리	1-토지대장	528	4	528-4	50.0	전	군유지
4690034024-고정리	1-토지대장	925	20	925-20	1,234.0	도로	국유지
4690034024-고정리	1-토지대장	962	8	962-8	213.0	도로	국유지

참고[6]

지번별조서(대영무지구)

토지소재지	대장구분	본번	부번	지번	대장면적		소유구분
					대장면적	지목	
4690035025-앵무리	1-토지대장	38	2	38-2	431.0	도로	군유지
4690035025-앵무리	1-토지대장	41	0	41	251.0	답	개인
4690035025-앵무리	1-토지대장	42	0	42	1,164.0	전	개인
4690035025-앵무리	1-토지대장	43	0	43	909.0	전	개인
4690035025-앵무리	1-토지대장	46	0	46	1,041.0	전	개인
4690035025-앵무리	1-토지대장	47	0	47	512.0	대	개인
4690035025-앵무리	1-토지대장	48	0	48	245.0	대	개인
4690035025-앵무리	1-토지대장	49	0	49	374.0	대	개인
4690035025-앵무리	1-토지대장	50	0	50	671.0	대	개인
4690035025-앵무리	1-토지대장	51	1	51-1	562.0	전	개인
4690035025-앵무리	1-토지대장	52	1	52-1	1,174.0	전	개인
4690035025-앵무리	1-토지대장	53	1	53-1	149.0	답	개인
4690035025-앵무리	1-토지대장	54	0	54	317.0	전	개인
4690035025-앵무리	1-토지대장	55	1	55-1	284.0	전	개인
4690035025-앵무리	1-토지대장	55	2	55-2	46.0	도로	군유지
4690035025-앵무리	1-토지대장	78	1	78-1	1,091.0	전	개인
4690035025-앵무리	1-토지대장	78	2	78-2	1,491.0	대	개인
4690035025-앵무리	1-토지대장	78	3	78-3	1,544.0	전	개인
4690035025-앵무리	1-토지대장	78	5	78-5	1,174.0	전	개인
4690035025-앵무리	1-토지대장	78	7	78-7	2,344.0	전	개인
4690035025-앵무리	1-토지대장	78	8	78-8	1,291.0	전	개인
4690035025-앵무리	1-토지대장	78	9	78-9	281.0	전	개인
4690035025-앵무리	1-토지대장	78	10	78-10	221.0	전	개인
4690035025-앵무리	1-토지대장	78	11	78-11	367.0	전	개인
4690035025-앵무리	1-토지대장	78	12	78-12	40.0	도로	군유지
4690035025-앵무리	1-토지대장	78	13	78-13	73.0	도로	개인
4690035025-앵무리	1-토지대장	78	14	78-14	119.0	도로	개인
4690035025-앵무리	1-토지대장	78	15	78-15	7.0	도로	개인
4690035025-앵무리	1-토지대장	78	16	78-16	418.0	대	개인
4690035025-앵무리	1-토지대장	79	0	79	813.0	전	개인
4690035025-앵무리	1-토지대장	80	1	80-1	808.0	구거	법인
4690035025-앵무리	1-토지대장	80	2	80-2	5,884.0	답	개인
4690035025-앵무리	1-토지대장	80	5	80-5	49.0	답	군유지
4690035025-앵무리	1-토지대장	81	0	81	103.0	답	개인
4690035025-앵무리	1-토지대장	81	2	81-2	311.0	답	군유지
4690035025-앵무리	1-토지대장	82	1	82-1	324.0	전	개인
4690035025-앵무리	1-토지대장	82	2	82-2	2,840.0	전	개인
4690035025-앵무리	1-토지대장	83	0	83	241.0	전	개인
4690035025-앵무리	1-토지대장	84	0	84	393.0	답	개인
4690035025-앵무리	1-토지대장	85	0	85	1,051.0	전	개인
4690035025-앵무리	1-토지대장	86	0	86	3,953.0	답	개인

4690035025-앵무리	1-토지대장	86	1	86-1	88.0	구거	법인
4690035025-앵무리	1-토지대장	86	2	86-2	10.0	구거	법인
4690035025-앵무리	1-토지대장	86	3	86-3	7.0	구거	법인
4690035025-앵무리	1-토지대장	86	5	86-5	359.0	답	군유지
4690035025-앵무리	1-토지대장	86	6	86-6	2.0	답	군유지
4690035025-앵무리	1-토지대장	87	0	87	760.0	목장용지	개인
4690035025-앵무리	1-토지대장	88	0	88	237.0	답	개인
4690035025-앵무리	1-토지대장	88	1	88-1	94.0	전	군유지
4690035025-앵무리	1-토지대장	89	0	89	1,192.0	창고용지	개인
4690035025-앵무리	1-토지대장	89	1	89-1	284.0	목장용지	개인
4690035025-앵무리	1-토지대장	89	2	89-2	64.0	전	군유지
4690035025-앵무리	1-토지대장	89	3	89-3	2,354.0	전	개인
4690035025-앵무리	1-토지대장	90	0	90	236.0	임야	개인
4690035025-앵무리	1-토지대장	90	1	90-1	14.0	구거	개인
4690035025-앵무리	1-토지대장	90	2	90-2	137.0	임야	군유지
4690035025-앵무리	1-토지대장	90	3	90-3	106.0	구거	개인
4690035025-앵무리	1-토지대장	91	0	91	920.0	전	개인
4690035025-앵무리	1-토지대장	91	1	91-1	118.0	구거	법인
4690035025-앵무리	1-토지대장	91	2	91-2	1,255.0	전	개인
4690035025-앵무리	1-토지대장	91	3	91-3	1,988.0	전	개인
4690035025-앵무리	1-토지대장	92	0	92	448.0	답	개인
4690035025-앵무리	1-토지대장	92	1	92-1	65.0	구거	법인
4690035025-앵무리	1-토지대장	92	2	92-2	32.0	구거	법인
4690035025-앵무리	1-토지대장	93	0	93	460.0	답	개인
4690035025-앵무리	1-토지대장	94	0	94	926.0	답	개인
4690035025-앵무리	1-토지대장	95	0	95	1,501.0	답	개인
4690035025-앵무리	1-토지대장	96	0	96	2,337.0	전	개인
4690035025-앵무리	1-토지대장	97	0	97	688.0	전	개인
4690035025-앵무리	1-토지대장	97	1	97-1	260.0	전	개인
4690035025-앵무리	1-토지대장	97	2	97-2	304.0	전	개인
4690035025-앵무리	1-토지대장	97	3	97-3	34.0	전	개인
4690035025-앵무리	1-토지대장	97	4	97-4	3,028.0	전	개인
4690035025-앵무리	1-토지대장	98	0	98	542.0	답	개인
4690035025-앵무리	1-토지대장	99	0	99	701.0	전	개인
4690035025-앵무리	1-토지대장	100	0	100	1,805.0	전	개인
4690035025-앵무리	1-토지대장	101	0	101	992.0	답	개인
4690035025-앵무리	1-토지대장	102	0	102	197.0	답	개인
4690035025-앵무리	1-토지대장	102	1	102-1	463.0	답	개인
4690035025-앵무리	1-토지대장	102	2	102-2	745.0	답	개인
4690035025-앵무리	1-토지대장	103	0	103	225.0	답	개인
4690035025-앵무리	1-토지대장	104	0	104	585.0	임야	개인
4690035025-앵무리	1-토지대장	105	0	105	175.0	답	개인
4690035025-앵무리	1-토지대장	106	0	106	311.0	전	개인
4690035025-앵무리	1-토지대장	107	0	107	238.0	전	개인
4690035025-앵무리	1-토지대장	108	0	108	1,055.0	전	개인

4690035025-앵무리	1-토지대장	109	0	109	793.0	전	개인
4690035025-앵무리	1-토지대장	110	0	110	1,193.0	전	개인
4690035025-앵무리	1-토지대장	111	0	111	907.0	전	개인
4690035025-앵무리	1-토지대장	111	1	111-1	483.0	전	개인
4690035025-앵무리	1-토지대장	111	2	111-2	187.0	전	개인
4690035025-앵무리	1-토지대장	111	3	111-3	965.0	전	개인
4690035025-앵무리	1-토지대장	112	0	112	1,392.0	임야	개인
4690035025-앵무리	1-토지대장	113	0	113	1,005.0	전	개인
4690035025-앵무리	1-토지대장	114	1	114-1	2,096.0	전	개인
4690035025-앵무리	1-토지대장	114	2	114-2	3,636.0	전	개인
4690035025-앵무리	1-토지대장	114	3	114-3	238.0	도로	군유지
4690035025-앵무리	1-토지대장	114	5	114-5	264.0	도로	군유지
4690035025-앵무리	1-토지대장	115	0	115	873.0	전	개인
4690035025-앵무리	1-토지대장	116	1	116-1	314.0	대	개인
4690035025-앵무리	1-토지대장	116	2	116-2	162.0	도로	개인
4690035025-앵무리	1-토지대장	116	3	116-3	26.0	도로	개인
4690035025-앵무리	1-토지대장	117	1	117-1	116.0	대	개인
4690035025-앵무리	1-토지대장	117	3	117-3	17.0	대	개인
4690035025-앵무리	1-토지대장	118	0	118	413.0	대	개인
4690035025-앵무리	1-토지대장	119	0	119	397.0	대	개인
4690035025-앵무리	1-토지대장	120	1	120-1	331.0	대	개인
4690035025-앵무리	1-토지대장	120	2	120-2	281.0	대	개인
4690035025-앵무리	1-토지대장	121	0	121	605.0	대	개인
4690035025-앵무리	1-토지대장	122	0	122	255.0	대	개인
4690035025-앵무리	1-토지대장	123	1	123-1	234.0	대	개인
4690035025-앵무리	1-토지대장	123	2	123-2	119.0	도로	개인
4690035025-앵무리	1-토지대장	123	3	123-3	288.0	대	개인
4690035025-앵무리	1-토지대장	124	1	124-1	863.0	대	개인
4690035025-앵무리	1-토지대장	124	2	124-2	334.0	대	개인
4690035025-앵무리	1-토지대장	125	0	125	334.0	대	개인
4690035025-앵무리	1-토지대장	132	1	132-1	149.0	대	국유지
4690035025-앵무리	1-토지대장	132	2	132-2	324.0	대	국유지
4690035025-앵무리	1-토지대장	133	0	133	582.0	대	개인
4690035025-앵무리	1-토지대장	134	1	134-1	777.0	대	개인
4690035025-앵무리	1-토지대장	134	2	134-2	169.0	도로	군유지
4690035025-앵무리	1-토지대장	135	0	135	377.0	대	개인
4690035025-앵무리	1-토지대장	136	1	136-1	385.0	전	개인
4690035025-앵무리	1-토지대장	136	3	136-3	227.0	전	개인
4690035025-앵무리	1-토지대장	137	1	137-1	899.0	전	개인
4690035025-앵무리	1-토지대장	137	3	137-3	40.0	전	개인
4690035025-앵무리	1-토지대장	138	1	138-1	2,446.0	전	개인
4690035025-앵무리	1-토지대장	138	3	138-3	169.0	대	기타단체
4690035025-앵무리	1-토지대장	138	4	138-4	704.0	전	개인
4690035025-앵무리	1-토지대장	138	5	138-5	96.0	전	개인
4690035025-앵무리	1-토지대장	138	6	138-6	33.0	전	개인

4690035025-앵무리	1-토지대장	139	0	139	89.0	전	개인
4690035025-앵무리	1-토지대장	140	0	140	139.0	전	개인
4690035025-앵무리	1-토지대장	141	0	141	912.0	전	개인
4690035025-앵무리	1-토지대장	142	0	142	572.0	답	개인
4690035025-앵무리	1-토지대장	143	0	143	407.0	답	개인
4690035025-앵무리	1-토지대장	144	0	144	185.0	전	개인
4690035025-앵무리	1-토지대장	145	0	145	1,071.0	대	개인
4690035025-앵무리	1-토지대장	146	0	146	1,359.0	전	개인
4690035025-앵무리	1-토지대장	147	0	147	2,106.0	전	개인
4690035025-앵무리	1-토지대장	148	0	148	271.0	임야	개인
4690035025-앵무리	1-토지대장	149	0	149	793.0	전	개인
4690035025-앵무리	1-토지대장	150	0	150	284.0	답	개인
4690035025-앵무리	1-토지대장	151	0	151	169.0	답	개인
4690035025-앵무리	1-토지대장	152	1	152-1	2,850.0	전	개인
4690035025-앵무리	1-토지대장	152	2	152-2	155.0	도로	군유지
4690035025-앵무리	1-토지대장	153	1	153-1	324.0	답	개인
4690035025-앵무리	1-토지대장	153	2	153-2	33.0	도로	국유지
4690035025-앵무리	1-토지대장	154	1	154-1	734.0	전	개인
4690035025-앵무리	1-토지대장	154	2	154-2	46.0	도로	군유지
4690035025-앵무리	1-토지대장	155	1	155-1	354.0	전	개인
4690035025-앵무리	1-토지대장	155	2	155-2	40.0	도로	군유지
4690035025-앵무리	1-토지대장	156	1	156-1	2,278.0	답	개인
4690035025-앵무리	1-토지대장	157	1	157-1	457.0	전	개인
4690035025-앵무리	1-토지대장	157	2	157-2	23.0	도로	국유지
4690035025-앵무리	1-토지대장	157	3	157-3	133.0	전	개인
4690035025-앵무리	1-토지대장	157	4	157-4	503.0	전	개인
4690035025-앵무리	1-토지대장	157	5	157-5	478.0	전	개인
4690035025-앵무리	1-토지대장	157	6	157-6	545.0	전	개인
4690035025-앵무리	1-토지대장	158	1	158-1	592.0	대	개인
4690035025-앵무리	1-토지대장	158	2	158-2	132.0	도로	군유지
4690035025-앵무리	1-토지대장	173	1	173-1	486.0	답	개인
4690035025-앵무리	1-토지대장	174	0	174	1,788.0	전	개인
4690035025-앵무리	1-토지대장	175	0	175	1,203.0	임야	개인
4690035025-앵무리	1-토지대장	176	0	176	572.0	답	개인
4690035025-앵무리	1-토지대장	177	0	177	909.0	전	개인
4690035025-앵무리	1-토지대장	178	0	178	1,207.0	전	개인
4690035025-앵무리	1-토지대장	182	0	182	2,235.0	전	법인
4690035025-앵무리	1-토지대장	206	1	206-1	1,851.0	전	개인
4690035025-앵무리	1-토지대장	208	0	208	7,084.0	전	개인
4690035025-앵무리	1-토지대장	442	0	442	1,665.0	도로	국유지
4690035025-앵무리	1-토지대장	575	0	575	566.0	답	개인
4690035025-앵무리	1-토지대장	610	0	610	157.0	구거	국유지
4690035025-앵무리	1-토지대장	610	2	610-2	310.0	구거	국유지
4690035025-앵무리	1-토지대장	610	4	610-4	63.0	구거	국유지
4690035025-앵무리	2-임야대장	48	1	산48-1	515.0	임야	개인

참고[7]

지번별주소서(고야지구)

토지소재지	대장구분	본번	부번	지번	대장면적		소유구분
					대장면적	지목	
4690035024-고야리	1-토지대장	312	15	312-15	747.0	도로	군유지
4690035024-고야리	1-토지대장	316	0	316	155.0	대	개인
4690035024-고야리	1-토지대장	316	1	316-1	571.0	도로	군유지
4690035024-고야리	1-토지대장	316	4	316-4	50.0	대	개인
4690035024-고야리	1-토지대장	316	5	316-5	55.0	대	개인
4690035024-고야리	1-토지대장	317	0	317	290.0	전	개인
4690035024-고야리	1-토지대장	318	0	318	69.0	대	개인
4690035024-고야리	1-토지대장	319	0	319	228.0	대	개인
4690035024-고야리	1-토지대장	319	1	319-1	195.0	대	개인
4690035024-고야리	1-토지대장	320	0	320	416.0	대	개인
4690035024-고야리	1-토지대장	320	1	320-1	63.0	도로	군유지
4690035024-고야리	1-토지대장	320	2	320-2	103.0	대	개인
4690035024-고야리	1-토지대장	320	3	320-3	66.0	대	개인
4690035024-고야리	1-토지대장	321	0	321	255.0	대	개인
4690035024-고야리	1-토지대장	322	0	322	264.0	대	개인
4690035024-고야리	1-토지대장	323	1	323-1	648.0	대	개인
4690035024-고야리	1-토지대장	323	2	323-2	598.0	대	개인
4690035024-고야리	1-토지대장	323	3	323-3	40.0	구거	개인
4690035024-고야리	1-토지대장	323	4	323-4	198.0	구거	개인
4690035024-고야리	1-토지대장	323	5	323-5	129.0	대	개인
4690035024-고야리	1-토지대장	323	6	323-6	262.0	대	개인
4690035024-고야리	1-토지대장	324	1	324-1	215.0	대	개인
4690035024-고야리	1-토지대장	324	2	324-2	33.0	대	개인
4690035024-고야리	1-토지대장	324	3	324-3	149.0	대	개인
4690035024-고야리	1-토지대장	325	1	325-1	53.0	도로	군유지
4690035024-고야리	1-토지대장	325	2	325-2	219.0	전	개인
4690035024-고야리	1-토지대장	325	3	325-3	19.0	전	시,도유지
4690035024-고야리	1-토지대장	327	10	327-10	651.0	도로	개인
4690035024-고야리	1-토지대장	327	12	327-12	294.0	도로	군유지
4690035024-고야리	1-토지대장	327	13	327-13	139.0	대	개인
4690035024-고야리	1-토지대장	327	16	327-16	79.0	대	기타단체
4690035024-고야리	1-토지대장	505	0	505	241.0	대	개인
4690035024-고야리	1-토지대장	506	0	506	43.0	전	개인
4690035024-고야리	1-토지대장	507	0	507	434.0	답	개인
4690035024-고야리	1-토지대장	507	1	507-1	508.0	도로	군유지
4690035024-고야리	1-토지대장	508	0	508	1,223.0	대	개인
4690035024-고야리	1-토지대장	508	1	508-1	1,372.0	대	국유지
4690035024-고야리	1-토지대장	508	2	508-2	1,124.0	전	국유지
4690035024-고야리	1-토지대장	509	1	509-1	707.0	전	개인
4690035024-고야리	1-토지대장	509	2	509-2	116.0	전	개인
4690035024-고야리	1-토지대장	510	0	510	754.0	전	개인

4690035024-고야리	1-토지대장	511	0	511	2,354.0	답	개인
4690035024-고야리	1-토지대장	602	1	602-1	65.0	전	개인
4690035024-고야리	1-토지대장	602	2	602-2	65.0	도로	개인
4690035024-고야리	1-토지대장	603	1	603-1	26.0	전	개인
4690035024-고야리	1-토지대장	603	2	603-2	33.0	도로	군유지
4690035024-고야리	1-토지대장	604	0	604	1,294.0	답	개인
4690035024-고야리	1-토지대장	604	1	604-1	348.0	대	개인
4690035024-고야리	1-토지대장	604	2	604-2	128.0	답	개인
4690035024-고야리	1-토지대장	605	0	605	466.0	답	개인
4690035024-고야리	1-토지대장	606	0	606	249.0	답	개인
4690035024-고야리	1-토지대장	606	1	606-1	1,972.0	답	개인
4690035024-고야리	1-토지대장	606	4	606-4	3,838.0	답	개인
4690035024-고야리	1-토지대장	606	5	606-5	8.0	도로	군유지
4690035024-고야리	1-토지대장	606	6	606-6	539.0	도로	군유지
4690035024-고야리	1-토지대장	607	0	607	152.0	대	개인
4690035024-고야리	1-토지대장	608	0	608	468.0	대	개인
4690035024-고야리	1-토지대장	608	1	608-1	50.0	답	개인
4690035024-고야리	1-토지대장	610	6	610-6	29.0	대	개인
4690035024-고야리	1-토지대장	610	9	610-9	60.0	도로	군유지
4690035024-고야리	1-토지대장	612	5	612-5	182.0	답	개인
4690035024-고야리	1-토지대장	612	6	612-6	9.0	도로	시,도유지
4690035024-고야리	1-토지대장	612	8	612-8	69.0	도로	개인
4690035024-고야리	1-토지대장	612	9	612-9	210.0	도로	개인
4690035024-고야리	1-토지대장	612	10	612-10	331.0	대	기타단체
4690035024-고야리	1-토지대장	613	2	613-2	162.0	도로	군유지
4690035024-고야리	1-토지대장	613	3	613-3	2.0	답	개인
4690035024-고야리	1-토지대장	614	3	614-3	334.0	도로	개인
4690035024-고야리	1-토지대장	614	4	614-4	155.0	전	개인
4690035024-고야리	1-토지대장	615	1	615-1	1,446.0	전	개인
4690035024-고야리	1-토지대장	615	2	615-2	72.0	대	일부의 창씨명 등
4690035024-고야리	1-토지대장	615	22	615-22	220.0	전	개인
4690035024-고야리	1-토지대장	615	23	615-23	511.0	전	개인
4690035024-고야리	1-토지대장	615	24	615-24	748.0	전	개인
4690035024-고야리	1-토지대장	615	25	615-25	659.0	대	개인
4690035024-고야리	1-토지대장	615	26	615-26	1,904.0	전	개인
4690035024-고야리	1-토지대장	615	27	615-27	1,689.0	전	개인
4690035024-고야리	1-토지대장	615	28	615-28	436.0	대	개인
4690035024-고야리	1-토지대장	615	29	615-29	944.0	대	개인
4690035024-고야리	1-토지대장	615	30	615-30	403.0	전	개인
4690035024-고야리	1-토지대장	615	31	615-31	40.0	도로	시,도유지
4690035024-고야리	1-토지대장	615	36	615-36	96.0	도로	개인
4690035024-고야리	1-토지대장	615	37	615-37	3.0	전	개인
4690035024-고야리	1-토지대장	615	44	615-44	367.0	도로	시,도유지
4690035024-고야리	1-토지대장	615	46	615-46	377.0	도로	시,도유지
4690035024-고야리	1-토지대장	615	48	615-48	1,441.0	도로	군유지

4690035024-고야리	1-토지대장	615	55	615-55	175.0	도로	개인
4690035024-고야리	1-토지대장	615	57	615-57	377.0	도로	시,도유지
4690035024-고야리	1-토지대장	615	59	615-59	400.0	도로	시,도유지
4690035024-고야리	1-토지대장	615	62	615-62	407.0	도로	군유지
4690035024-고야리	1-토지대장	615	64	615-64	766.0	대	법인
4690035024-고야리	1-토지대장	615	65	615-65	331.0	전	개인
4690035024-고야리	1-토지대장	615	66	615-66	147.0	대	개인
4690035024-고야리	1-토지대장	615	67	615-67	59.0	도로	시,도유지
4690035024-고야리	1-토지대장	615	68	615-68	4.0	도로	시,도유지
4690035024-고야리	1-토지대장	615	69	615-69	87.0	도로	시,도유지
4690035024-고야리	1-토지대장	615	70	615-70	104.0	도로	시,도유지
4690035024-고야리	1-토지대장	615	71	615-71	13.0	도로	시,도유지
4690035024-고야리	1-토지대장	615	72	615-72	176.0	도로	시,도유지
4690035024-고야리	1-토지대장	615	73	615-73	12.0	도로	시,도유지
4690035024-고야리	1-토지대장	615	82	615-82	34.0	도로	법인
4690035024-고야리	1-토지대장	615	104	615-104	518.0	전	개인
4690035024-고야리	1-토지대장	615	105	615-105	828.0	전	개인
4690035024-고야리	1-토지대장	615	114	615-114	377.0	대	개인
4690035024-고야리	1-토지대장	615	115	615-115	6.0	도로	군유지
4690035024-고야리	1-토지대장	615	116	615-116	49.0	전	시,도유지
4690035024-고야리	1-토지대장	615	117	615-117	768.0	전	개인
4690035024-고야리	1-토지대장	615	118	615-118	41.0	전	개인
4690035024-고야리	1-토지대장	616	0	616	656.0	전	개인
4690035024-고야리	1-토지대장	616	1	616-1	19.0	도로	개인
4690035024-고야리	1-토지대장	616	2	616-2	32.0	도로	개인
4690035024-고야리	1-토지대장	617	1	617-1	625.0	대	개인
4690035024-고야리	1-토지대장	617	2	617-2	582.0	대	개인
4690035024-고야리	1-토지대장	617	3	617-3	845.0	대	개인
4690035024-고야리	1-토지대장	617	5	617-5	254.0	대	개인
4690035024-고야리	1-토지대장	617	6	617-6	33.0	도로	국유지
4690035024-고야리	1-토지대장	617	7	617-7	420.0	대	개인
4690035024-고야리	1-토지대장	617	8	617-8	397.0	대	개인
4690035024-고야리	1-토지대장	617	9	617-9	430.0	대	개인
4690035024-고야리	1-토지대장	617	10	617-10	116.0	대	개인
4690035024-고야리	1-토지대장	617	11	617-11	123.0	대	개인
4690035024-고야리	1-토지대장	617	12	617-12	6.0	도로	개인
4690035024-고야리	1-토지대장	617	13	617-13	8.0	도로	개인
4690035024-고야리	1-토지대장	617	14	617-14	38.0	도로	개인
4690035024-고야리	1-토지대장	617	15	617-15	660.0	전	개인
4690035024-고야리	1-토지대장	618	2	618-2	350.0	대	개인
4690035024-고야리	1-토지대장	618	3	618-3	598.0	대	개인
4690035024-고야리	1-토지대장	618	4	618-4	311.0	대	개인
4690035024-고야리	1-토지대장	618	5	618-5	317.0	대	개인
4690035024-고야리	1-토지대장	618	6	618-6	331.0	대	개인
4690035024-고야리	1-토지대장	618	7	618-7	202.0	대	개인

4690035024-고야리	1-토지대장	618	8	618-8	83.0	대	개인
4690035024-고야리	1-토지대장	618	9	618-9	390.0	대	개인
4690035024-고야리	1-토지대장	619	1	619-1	311.0	대	개인
4690035024-고야리	1-토지대장	619	2	619-2	245.0	대	개인
4690035024-고야리	1-토지대장	619	3	619-3	410.0	대	개인
4690035024-고야리	1-토지대장	619	4	619-4	383.0	대	개인
4690035024-고야리	1-토지대장	619	5	619-5	598.0	대	개인
4690035024-고야리	1-토지대장	619	6	619-6	522.0	대	개인
4690035024-고야리	1-토지대장	619	7	619-7	539.0	대	개인
4690035024-고야리	1-토지대장	619	8	619-8	281.0	대	개인
4690035024-고야리	1-토지대장	619	9	619-9	294.0	대	개인
4690035024-고야리	1-토지대장	619	10	619-10	261.0	대	개인
4690035024-고야리	1-토지대장	619	11	619-11	228.0	대	개인
4690035024-고야리	1-토지대장	619	12	619-12	602.0	대	개인
4690035024-고야리	1-토지대장	619	13	619-13	420.0	대	개인
4690035024-고야리	1-토지대장	619	14	619-14	298.0	대	개인
4690035024-고야리	1-토지대장	619	15	619-15	288.0	대	일부인 창씨명 등
4690035024-고야리	1-토지대장	619	16	619-16	400.0	대	개인
4690035024-고야리	1-토지대장	619	17	619-17	367.0	대	개인
4690035024-고야리	1-토지대장	619	18	619-18	304.0	대	개인
4690035024-고야리	1-토지대장	619	19	619-19	314.0	대	개인
4690035024-고야리	1-토지대장	619	20	619-20	69.0	도로	국유지
4690035024-고야리	1-토지대장	619	21	619-21	86.0	도로	국유지
4690035024-고야리	1-토지대장	620	1	620-1	182.0	대	개인
4690035024-고야리	1-토지대장	620	2	620-2	648.0	대	개인
4690035024-고야리	1-토지대장	620	3	620-3	344.0	대	개인
4690035024-고야리	1-토지대장	620	4	620-4	757.0	대	개인
4690035024-고야리	1-토지대장	620	5	620-5	403.0	대	개인
4690035024-고야리	1-토지대장	620	6	620-6	231.0	대	개인
4690035024-고야리	1-토지대장	620	7	620-7	215.0	대	개인
4690035024-고야리	1-토지대장	620	8	620-8	264.0	대	개인
4690035024-고야리	1-토지대장	620	9	620-9	281.0	대	개인
4690035024-고야리	1-토지대장	620	10	620-10	551.0	대	개인
4690035024-고야리	1-토지대장	620	11	620-11	146.0	답	개인
4690035024-고야리	1-토지대장	620	12	620-12	284.0	대	일부인 창씨명 등
4690035024-고야리	1-토지대장	620	13	620-13	261.0	대	개인
4690035024-고야리	1-토지대장	620	14	620-14	116.0	대	개인
4690035024-고야리	1-토지대장	620	15	620-15	23.0	도로	국유지
4690035024-고야리	1-토지대장	620	16	620-16	116.0	도로	군유지
4690035024-고야리	1-토지대장	621	0	621	382.0	답	개인
4690035024-고야리	1-토지대장	621	2	621-2	499.0	답	개인
4690035024-고야리	1-토지대장	622	0	622	557.0	대	개인
4690035024-고야리	1-토지대장	622	1	622-1	300.0	대	개인
4690035024-고야리	1-토지대장	622	2	622-2	455.0	대	개인
4690035024-고야리	1-토지대장	622	3	622-3	404.0	대	개인

4690035024-고야리	1-토지대장	623	0	623	426.0	대	개인
4690035024-고야리	1-토지대장	624	0	624	387.0	대	개인
4690035024-고야리	1-토지대장	625	0	625	440.0	대	개인
4690035024-고야리	1-토지대장	626	0	626	109.0	전	개인
4690035024-고야리	1-토지대장	627	0	627	367.0	대	개인
4690035024-고야리	1-토지대장	628	0	628	403.0	대	개인
4690035024-고야리	1-토지대장	629	1	629-1	149.0	대	개인
4690035024-고야리	1-토지대장	629	2	629-2	235.0	대	개인
4690035024-고야리	1-토지대장	629	3	629-3	314.0	대	개인
4690035024-고야리	1-토지대장	629	4	629-4	274.0	대	개인
4690035024-고야리	1-토지대장	630	0	630	1,702.0	전	개인
4690035024-고야리	1-토지대장	631	0	631	833.0	전	개인
4690035024-고야리	1-토지대장	633	0	633	2,102.0	목장용지	개인
4690035024-고야리	1-토지대장	634	0	634	1,375.0	전	개인
4690035024-고야리	1-토지대장	637	0	637	2,208.0	전	개인
4690035024-고야리	1-토지대장	637	1	637-1	30.0	구거	개인
4690035024-고야리	1-토지대장	638	0	638	1,650.0	전	개인
4690035024-고야리	1-토지대장	639	0	639	112.0	구거	국유지
4690035024-고야리	1-토지대장	640	0	640	348.0	전	개인
4690035024-고야리	1-토지대장	640	1	640-1	2.0	도로	군유지
4690035024-고야리	1-토지대장	641	0	641	1,051.0	전	개인
4690035024-고야리	1-토지대장	642	1	642-1	2,226.0	전	개인
4690035024-고야리	1-토지대장	642	2	642-2	1,273.0	전	개인
4690035024-고야리	1-토지대장	642	3	642-3	1,981.0	전	개인
4690035024-고야리	1-토지대장	642	4	642-4	660.0	창고용지	개인
4690035024-고야리	1-토지대장	642	5	642-5	1,197.0	전	개인
4690035024-고야리	1-토지대장	642	6	642-6	99.0	대	개인
4690035024-고야리	1-토지대장	642	7	642-7	17.0	도로	개인
4690035024-고야리	1-토지대장	642	8	642-8	49.0	도로	개인
4690035024-고야리	1-토지대장	642	9	642-9	115.0	도로	개인
4690035024-고야리	1-토지대장	642	10	642-10	68.0	도로	개인
4690035024-고야리	1-토지대장	642	11	642-11	1,735.0	전	개인
4690035024-고야리	1-토지대장	643	0	643	410.0	전	개인
4690035024-고야리	1-토지대장	643	1	643-1	86.0	도로	개인
4690035024-고야리	1-토지대장	644	0	644	436.0	대	법인
4690035024-고야리	1-토지대장	645	0	645	1,114.0	전	개인
4690035024-고야리	1-토지대장	647	0	647	479.0	대	개인
4690035024-고야리	1-토지대장	647	1	647-1	50.0	구거	개인
4690035024-고야리	1-토지대장	647	2	647-2	80.0	전	시,도유지
4690035024-고야리	1-토지대장	648	0	648	318.0	대	개인
4690035024-고야리	1-토지대장	648	1	648-1	281.0	구거	기타단체
4690035024-고야리	1-토지대장	648	2	648-2	7.0	구거	법인
4690035024-고야리	1-토지대장	648	3	648-3	396.0	전	개인
4690035024-고야리	1-토지대장	648	4	648-4	260.0	전	개인
4690035024-고야리	1-토지대장	648	5	648-5	983.0	답	개인

4690035024-고야리	1-토지대장	648	6	648-6	69.0	주차장	기타단체
4690035024-고야리	1-토지대장	649	0	649	188.0	답	일본인 창씨명 등
4690035024-고야리	1-토지대장	650	0	650	1,724.0	전	개인
4690035024-고야리	1-토지대장	650	1	650-1	21.0	도로	개인
4690035024-고야리	1-토지대장	651	0	651	2,314.0	전	개인
4690035024-고야리	1-토지대장	651	1	651-1	417.0	구거	개인
4690035024-고야리	1-토지대장	651	2	651-2	50.0	전	개인
4690035024-고야리	1-토지대장	651	3	651-3	96.0	도로	개인
4690035024-고야리	1-토지대장	652	0	652	241.0	대	개인
4690035024-고야리	1-토지대장	653	1	653-1	241.0	대	개인
4690035024-고야리	1-토지대장	653	2	653-2	76.0	대	개인
4690035024-고야리	1-토지대장	653	3	653-3	436.0	대	개인
4690035024-고야리	1-토지대장	653	4	653-4	298.0	대	개인
4690035024-고야리	1-토지대장	653	5	653-5	291.0	대	개인
4690035024-고야리	1-토지대장	653	6	653-6	129.0	대	개인
4690035024-고야리	1-토지대장	654	1	654-1	298.0	대	개인
4690035024-고야리	1-토지대장	654	2	654-2	347.0	대	개인
4690035024-고야리	1-토지대장	654	3	654-3	380.0	대	개인
4690035024-고야리	1-토지대장	654	4	654-4	311.0	대	개인
4690035024-고야리	1-토지대장	654	5	654-5	198.0	대	개인
4690035024-고야리	1-토지대장	654	6	654-6	380.0	대	개인
4690035024-고야리	1-토지대장	654	7	654-7	238.0	대	기타단체
4690035024-고야리	1-토지대장	654	8	654-8	397.0	대	개인
4690035024-고야리	1-토지대장	654	9	654-9	23.0	대	개인
4690035024-고야리	1-토지대장	655	1	655-1	304.0	대	개인
4690035024-고야리	1-토지대장	655	2	655-2	298.0	대	개인
4690035024-고야리	1-토지대장	655	3	655-3	307.0	대	개인
4690035024-고야리	1-토지대장	655	4	655-4	324.0	대	개인
4690035024-고야리	1-토지대장	655	5	655-5	588.0	대	개인
4690035024-고야리	1-토지대장	655	6	655-6	423.0	대	개인
4690035024-고야리	1-토지대장	655	7	655-7	264.0	대	개인
4690035024-고야리	1-토지대장	655	8	655-8	212.0	대	개인
4690035024-고야리	1-토지대장	655	9	655-9	33.0	도로	국유지
4690035024-고야리	1-토지대장	656	0	656	562.0	대	개인
4690035024-고야리	1-토지대장	657	0	657	374.0	대	개인
4690035024-고야리	1-토지대장	658	0	658	288.0	대	개인
4690035024-고야리	1-토지대장	659	0	659	334.0	대	개인
4690035024-고야리	1-토지대장	659	1	659-1	228.0	대	개인
4690035024-고야리	1-토지대장	660	0	660	142.0	대	개인
4690035024-고야리	1-토지대장	661	0	661	228.0	대	개인
4690035024-고야리	1-토지대장	662	0	662	185.0	대	개인
4690035024-고야리	1-토지대장	663	0	663	331.0	대	개인
4690035024-고야리	1-토지대장	664	0	664	235.0	대	개인
4690035024-고야리	1-토지대장	665	0	665	420.0	대	개인
4690035024-고야리	1-토지대장	666	0	666	291.0	대	개인

4690035024-고야리	1-토지대장	667	0	667	304.0	전	개인
4690035024-고야리	1-토지대장	668	0	668	436.0	대	개인
4690035024-고야리	1-토지대장	678	1	678-1	902.0	전	개인
4690035024-고야리	1-토지대장	678	2	678-2	350.0	대	개인
4690035024-고야리	1-토지대장	679	1	679-1	364.0	대	개인
4690035024-고야리	1-토지대장	679	2	679-2	198.0	대	개인
4690035024-고야리	1-토지대장	679	3	679-3	602.0	대	개인
4690035024-고야리	1-토지대장	679	4	679-4	354.0	대	개인
4690035024-고야리	1-토지대장	680	0	680	307.0	대	개인
4690035024-고야리	1-토지대장	681	0	681	354.0	대	개인
4690035024-고야리	1-토지대장	684	0	684	658.0	종교용지	종교단체
4690035024-고야리	1-토지대장	684	1	684-1	1,369.0	전	개인
4690035024-고야리	1-토지대장	686	1	686-1	660.0	대	개인
4690035024-고야리	1-토지대장	686	2	686-2	2,661.0	전	개인
4690035024-고야리	1-토지대장	686	8	686-8	5,283.0	학교용지	개인
4690035024-고야리	1-토지대장	686	10	686-10	1,058.0	전	개인
4690035024-고야리	1-토지대장	686	11	686-11	774.0	전	개인
4690035024-고야리	1-토지대장	686	12	686-12	717.0	전	개인
4690035024-고야리	1-토지대장	686	13	686-13	1,293.0	전	개인
4690035024-고야리	1-토지대장	686	14	686-14	1,031.0	전	개인
4690035024-고야리	1-토지대장	686	15	686-15	692.0	전	개인
4690035024-고야리	1-토지대장	686	16	686-16	836.0	전	개인
4690035024-고야리	1-토지대장	686	17	686-17	1,120.0	전	개인
4690035024-고야리	1-토지대장	686	18	686-18	1,285.0	전	개인
4690035024-고야리	1-토지대장	686	19	686-19	2,285.0	전	개인
4690035024-고야리	1-토지대장	686	20	686-20	1,273.0	전	개인
4690035024-고야리	1-토지대장	686	60	686-60	443.0	구거	개인
4690035024-고야리	1-토지대장	686	61	686-61	66.0	전	개인
4690035024-고야리	1-토지대장	686	62	686-62	132.0	구거	개인
4690035024-고야리	1-토지대장	686	63	686-63	453.0	구거	개인
4690035024-고야리	1-토지대장	686	64	686-64	149.0	구거	개인
4690035024-고야리	1-토지대장	686	75	686-75	27.0	도로	개인
4690035024-고야리	1-토지대장	686	76	686-76	9.0	도로	개인
4690035024-고야리	1-토지대장	686	77	686-77	33.0	도로	개인
4690035024-고야리	1-토지대장	686	78	686-78	50.0	도로	군유지
4690035024-고야리	1-토지대장	686	79	686-79	13.0	전	개인
4690035024-고야리	1-토지대장	686	80	686-80	80.0	도로	개인
4690035024-고야리	1-토지대장	686	81	686-81	43.0	전	개인
4690035024-고야리	1-토지대장	686	82	686-82	136.0	도로	개인
4690035024-고야리	1-토지대장	686	83	686-83	26.0	전	개인
4690035024-고야리	1-토지대장	686	84	686-84	22.0	전	개인
4690035024-고야리	1-토지대장	686	104	686-104	414.0	전	개인
4690035024-고야리	1-토지대장	686	107	686-107	200.0	도로	법인
4690035024-고야리	1-토지대장	686	122	686-122	5,857.0	학교용지	개인
4690035024-고야리	1-토지대장	742	0	742	4,275.0	도로	국유지

4690035024-고야리	1-토지대장	742	6	742-6	17.0	대	국유지
4690035024-고야리	1-토지대장	742	7	742-7	23.0	도로	국유지
4690035024-고야리	1-토지대장	743	0	743	9,138.0	하천	국유지
4690035024-고야리	1-토지대장	743	2	743-2	960.0	전	시,도유지
4690035024-고야리	1-토지대장	743	3	743-3	468.0	답	시,도유지
4690035024-고야리	1-토지대장	743	4	743-4	100.0	전	시,도유지
4690035024-고야리	1-토지대장	743	5	743-5	384.0	답	개인
4690035024-고야리	1-토지대장	743	8	743-8	159.0	도로	시,도유지
4690035024-고야리	1-토지대장	743	9	743-9	258.0	전	시,도유지
4690035024-고야리	1-토지대장	743	10	743-10	169.0	전	시,도유지
4690035024-고야리	1-토지대장	743	11	743-11	321.0	전	시,도유지
4690035024-고야리	1-토지대장	743	12	743-12	203.0	하천	시,도유지
4690035024-고야리	1-토지대장	743	14	743-14	268.0	전	시,도유지
4690035024-고야리	1-토지대장	743	15	743-15	102.0	전	시,도유지
4690035024-고야리	1-토지대장	743	16	743-16	50.0	전	시,도유지
4690035024-고야리	1-토지대장	743	17	743-17	131.0	전	시,도유지
4690035024-고야리	1-토지대장	743	18	743-18	196.0	전	시,도유지
4690035024-고야리	1-토지대장	743	19	743-19	375.0	전	시,도유지
4690035024-고야리	1-토지대장	743	20	743-20	66.0	도로	시,도유지
4690035024-고야리	1-토지대장	743	21	743-21	84.0	전	시,도유지
4690035024-고야리	1-토지대장	743	28	743-28	36.0	도로	시,도유지
4690035024-고야리	1-토지대장	745	0	745	132.0	도로	국유지
4690035024-고야리	1-토지대장	746	0	746	3,367.0	도로	국유지
4690035024-고야리	1-토지대장	904	1	904-1	1,506.1	답	개인
4690035024-고야리	1-토지대장	904	2	904-2	1,891.0	답	개인
4690035024-고야리	1-토지대장	956	0	956	1,475.5	구거	국유지
4690035024-고야리	1-토지대장	964	0	964	4,195.6	도로	국유지
4690035024-고야리	1-토지대장	965	0	965	4,244.1	구거	국유지

참고[8]

지번별조서(외삼당지구)

토지소재지	대장구분	본번	부번	지번	대장면적		소유구분
					대장면적	지목	
4690035023-삼당리	1-토지대장	472	0	472	1,845.0	전	개인
4690035023-삼당리	1-토지대장	473	0	473	1,643.0	답	개인
4690035023-삼당리	1-토지대장	474	0	474	1,339.0	전	개인
4690035023-삼당리	1-토지대장	477	0	477	212.0	전	개인
4690035023-삼당리	1-토지대장	478	0	478	403.0	묘지	개인
4690035023-삼당리	1-토지대장	479	0	479	426.0	대	개인
4690035023-삼당리	1-토지대장	480	0	480	559.0	대	개인
4690035023-삼당리	1-토지대장	481	0	481	99.0	대	개인
4690035023-삼당리	1-토지대장	482	0	482	512.0	대	개인
4690035023-삼당리	1-토지대장	483	0	483	545.0	전	개인
4690035023-삼당리	1-토지대장	484	0	484	79.0	전	개인
4690035023-삼당리	1-토지대장	485	0	485	76.0	전	개인
4690035023-삼당리	1-토지대장	486	0	486	721.0	대	개인
4690035023-삼당리	1-토지대장	487	0	487	853.0	대	개인
4690035023-삼당리	1-토지대장	487	1	487-1	175.0	전	개인
4690035023-삼당리	1-토지대장	488	0	488	321.0	대	개인
4690035023-삼당리	1-토지대장	489	0	489	50.0	대	개인
4690035023-삼당리	1-토지대장	490	1	490-1	866.0	대	개인
4690035023-삼당리	1-토지대장	490	2	490-2	496.0	대	개인
4690035023-삼당리	1-토지대장	490	3	490-3	331.0	전	개인
4690035023-삼당리	1-토지대장	491	1	491-1	1,488.0	대	개인
4690035023-삼당리	1-토지대장	491	2	491-2	20.0	도로	개인
4690035023-삼당리	1-토지대장	491	3	491-3	46.0	도로	개인
4690035023-삼당리	1-토지대장	492	1	492-1	374.0	대	개인
4690035023-삼당리	1-토지대장	492	2	492-2	10.0	도로	군유지
4690035023-삼당리	1-토지대장	493	1	493-1	304.0	대	개인
4690035023-삼당리	1-토지대장	493	2	493-2	13.0	도로	개인
4690035023-삼당리	1-토지대장	494	1	494-1	360.0	대	개인
4690035023-삼당리	1-토지대장	494	2	494-2	26.0	도로	개인
4690035023-삼당리	1-토지대장	495	0	495	387.0	대	개인
4690035023-삼당리	1-토지대장	496	0	496	215.0	대	개인
4690035023-삼당리	1-토지대장	497	0	497	17.0	대	개인
4690035023-삼당리	1-토지대장	498	0	498	377.0	대	개인
4690035023-삼당리	1-토지대장	499	0	499	615.0	대	개인
4690035023-삼당리	1-토지대장	500	0	500	400.0	대	개인
4690035023-삼당리	1-토지대장	501	0	501	357.0	대	개인
4690035023-삼당리	1-토지대장	502	0	502	43.0	대	개인
4690035023-삼당리	1-토지대장	503	0	503	377.0	대	개인
4690035023-삼당리	1-토지대장	504	0	504	347.0	대	개인
4690035023-삼당리	1-토지대장	505	0	505	96.0	대	개인
4690035023-삼당리	1-토지대장	506	0	506	337.0	대	개인

4690035023-삼당리	1-토지대장	507	0	507	536.0	대	개인
4690035023-삼당리	1-토지대장	508	0	508	261.0	대	개인
4690035023-삼당리	1-토지대장	509	0	509	23.0	대	개인
4690035023-삼당리	1-토지대장	510	0	510	489.0	대	개인
4690035023-삼당리	1-토지대장	511	1	511-1	225.0	대	개인
4690035023-삼당리	1-토지대장	511	2	511-2	13.0	도로	군유지
4690035023-삼당리	1-토지대장	512	1	512-1	162.0	대	개인
4690035023-삼당리	1-토지대장	512	2	512-2	63.0	도로	군유지
4690035023-삼당리	1-토지대장	513	1	513-1	331.0	대	개인
4690035023-삼당리	1-토지대장	514	0	514	288.0	대	개인
4690035023-삼당리	1-토지대장	515	1	515-1	53.0	대	개인
4690035023-삼당리	1-토지대장	515	2	515-2	60.0	도로	개인
4690035023-삼당리	1-토지대장	516	1	516-1	260.0	답	개인
4690035023-삼당리	1-토지대장	516	2	516-2	136.0	도로	군유지
4690035023-삼당리	1-토지대장	516	3	516-3	26.0	도로	군유지
4690035023-삼당리	1-토지대장	516	4	516-4	36.0	도로	군유지
4690035023-삼당리	1-토지대장	516	5	516-5	150.0	답	기타단체
4690035023-삼당리	1-토지대장	517	0	517	261.0	대	개인
4690035023-삼당리	1-토지대장	518	1	518-1	175.0	대	개인
4690035023-삼당리	1-토지대장	519	1	519-1	13.0	대	개인
4690035023-삼당리	1-토지대장	520	1	520-1	225.0	대	개인
4690035023-삼당리	1-토지대장	520	2	520-2	10.0	도로	군유지
4690035023-삼당리	1-토지대장	521	1	521-1	436.0	대	개인
4690035023-삼당리	1-토지대장	521	2	521-2	10.0	도로	군유지
4690035023-삼당리	1-토지대장	522	0	522	364.0	대	개인
4690035023-삼당리	1-토지대장	523	0	523	195.0	대	개인
4690035023-삼당리	1-토지대장	524	1	524-1	489.0	대	개인
4690035023-삼당리	1-토지대장	524	2	524-2	7.0	도로	군유지
4690035023-삼당리	1-토지대장	525	0	525	46.0	대	개인
4690035023-삼당리	1-토지대장	526	0	526	36.0	대	개인
4690035023-삼당리	1-토지대장	527	0	527	185.0	대	개인
4690035023-삼당리	1-토지대장	528	0	528	469.0	대	개인
4690035023-삼당리	1-토지대장	529	0	529	403.0	대	개인
4690035023-삼당리	1-토지대장	530	0	530	291.0	대	개인
4690035023-삼당리	1-토지대장	531	0	531	443.0	대	개인
4690035023-삼당리	1-토지대장	531	1	531-1	664.0	대	개인
4690035023-삼당리	1-토지대장	532	0	532	712.0	전	개인
4690035023-삼당리	1-토지대장	532	1	532-1	1,503.0	전	개인
4690035023-삼당리	1-토지대장	533	0	533	1,175.0	전	개인
4690035023-삼당리	1-토지대장	533	1	533-1	660.0	대	개인
4690035023-삼당리	1-토지대장	533	2	533-2	2,781.0	임야	개인
4690035023-삼당리	1-토지대장	533	3	533-3	65.0	도로	개인
4690035023-삼당리	1-토지대장	533	4	533-4	318.0	도로	개인
4690035023-삼당리	1-토지대장	534	0	534	372.0	전	개인
4690035023-삼당리	1-토지대장	534	1	534-1	110.0	도로	개인

4690035023-삼당리	1-토지대장	536	1	536-1	53.0	대	개인
4690035023-삼당리	1-토지대장	536	2	536-2	635.0	대	개인
4690035023-삼당리	1-토지대장	536	3	536-3	322.0	대	개인
4690035023-삼당리	1-토지대장	536	4	536-4	771.0	대	개인
4690035023-삼당리	1-토지대장	536	5	536-5	34.0	대	개인
4690035023-삼당리	1-토지대장	537	1	537-1	333.0	대	국유지
4690035023-삼당리	1-토지대장	537	2	537-2	169.0	대	일본인 창씨명 등
4690035023-삼당리	1-토지대장	537	5	537-5	119.0	도로	국유지
4690035023-삼당리	1-토지대장	537	7	537-7	30.0	도로	군유지
4690035023-삼당리	1-토지대장	537	12	537-12	514.0	대	국유지
4690035023-삼당리	1-토지대장	537	13	537-13	512.0	대	국유지
4690035023-삼당리	1-토지대장	546	0	546	588.0	도로	군유지
4690035023-삼당리	1-토지대장	548	1	548-1	276.0	대	개인
4690035023-삼당리	1-토지대장	548	5	548-5	305.0	대	개인
4690035023-삼당리	1-토지대장	549	1	549-1	281.0	대	개인
4690035023-삼당리	1-토지대장	549	2	549-2	20.0	도로	군유지
4690035023-삼당리	1-토지대장	550	1	550-1	208.0	대	개인
4690035023-삼당리	1-토지대장	550	2	550-2	13.0	도로	군유지
4690035023-삼당리	1-토지대장	550	3	550-3	10.0	도로	군유지
4690035023-삼당리	1-토지대장	551	2	551-2	83.0	도로	군유지
4690035023-삼당리	1-토지대장	551	4	551-4	151.0	도로	개인
4690035023-삼당리	1-토지대장	552	2	552-2	13.0	도로	군유지
4690035023-삼당리	1-토지대장	552	3	552-3	69.0	도로	개인
4690035023-삼당리	1-토지대장	564	2	564-2	53.0	도로	군유지
4690035023-삼당리	1-토지대장	564	3	564-3	124.0	답	개인
4690035023-삼당리	1-토지대장	565	7	565-7	177.0	답	개인
4690035023-삼당리	1-토지대장	566	1	566-1	81.0	대	개인
4690035023-삼당리	1-토지대장	566	2	566-2	139.0	도로	군유지
4690035023-삼당리	1-토지대장	566	3	566-3	26.0	대	개인
4690035023-삼당리	1-토지대장	566	4	566-4	21.0	대	개인
4690035023-삼당리	1-토지대장	567	1	567-1	434.0	대	개인
4690035023-삼당리	1-토지대장	567	3	567-3	199.0	대	개인
4690035023-삼당리	1-토지대장	567	5	567-5	23.0	도로	군유지
4690035023-삼당리	1-토지대장	567	6	567-6	284.0	대	개인
4690035023-삼당리	1-토지대장	568	0	568	2,203.0	답	개인
4690035023-삼당리	1-토지대장	568	1	568-1	7.0	도로	군유지
4690035023-삼당리	1-토지대장	568	2	568-2	100.0	도로	군유지
4690035023-삼당리	1-토지대장	568	3	568-3	37.0	도로	군유지
4690035023-삼당리	1-토지대장	569	0	569	475.0	대	개인
4690035023-삼당리	1-토지대장	569	2	569-2	142.0	도로	군유지
4690035023-삼당리	1-토지대장	569	3	569-3	506.0	대	개인
4690035023-삼당리	1-토지대장	569	4	569-4	48.0	도로	군유지
4690035023-삼당리	1-토지대장	569	5	569-5	441.0	대	개인
4690035023-삼당리	1-토지대장	570	0	570	771.0	전	개인
4690035023-삼당리	1-토지대장	570	2	570-2	7.0	도로	군유지

4690035023-삼당리	1-토지대장	603	10	603-10	574.0	대	개인
4690035023-삼당리	1-토지대장	608	3	608-3	1,039.0	답	개인
4690035023-삼당리	1-토지대장	609	0	609	674.0	답	개인
4690035023-삼당리	1-토지대장	610	0	610	307.0	답	개인
4690035023-삼당리	1-토지대장	699	2	699-2	2,108.0	도로	국유지
4690035023-삼당리	1-토지대장	846	0	846	1,111.0	도로	국유지
4690035023-삼당리	1-토지대장	858	0	858	1,070.0	구거	국유지

참고[9]

지번별주소서(세방지구) - 변경

토지소재지	대장구분	본번	부번	지번	대장면적		소유구분
					대장면적	지목	
4690035032-가학리	1-토지대장	49	0	49	304.0	대	개인
4690035032-가학리	1-토지대장	50	0	50	536.0	대	개인
4690035032-가학리	1-토지대장	51	0	51	701.0	대	개인
4690035032-가학리	1-토지대장	53	0	53(삭제)	202.0	대	개인
4690035032-가학리	1-토지대장	52	0	52	288.0	대	개인
4690035032-가학리	1-토지대장	54	0	54	199.0	대	개인
4690035032-가학리	1-토지대장	54	1	54-1	356.0	대	개인
4690035032-가학리	1-토지대장	55	0	55	284.0	대	개인
4690035032-가학리	1-토지대장	56	0	56	648.0	대	개인
4690035032-가학리	1-토지대장	57	0	57(추가)	423.0	대	개인
4690035032-가학리	1-토지대장	58	0	58	175.0	답	개인
4690035032-가학리	1-토지대장	59	0	59	116.0	대	개인
4690035032-가학리	1-토지대장	60	0	60	590.0	대	개인
4690035032-가학리	1-토지대장	60	1	60-1	65.0	대	개인
4690035032-가학리	1-토지대장	61	0	61	850.0	전	개인
4690035032-가학리	1-토지대장	62	0	62	2,902.0	전	개인
4690035032-가학리	1-토지대장	64	0	64	420.0	대	개인
4690035032-가학리	1-토지대장	65	0	65	255.0	대	개인
4690035032-가학리	1-토지대장	66	0	66	159.0	대	개인
4690035032-가학리	1-토지대장	67	0	67	357.0	전	개인
4690035032-가학리	1-토지대장	68	0	68	311.0	대	개인
4690035032-가학리	1-토지대장	69	0	69	261.0	전	개인
4690035032-가학리	1-토지대장	70	0	70	460.0	전	개인
4690035032-가학리	1-토지대장	71	0	71	248.0	전	개인
4690035032-가학리	1-토지대장	72	1	72-1	519.0	대	개인
4690035032-가학리	1-토지대장	72	2	72-2	152.0	도로	군유지
4690035032-가학리	1-토지대장	73	0	73	235.0	답	개인
4690035032-가학리	1-토지대장	74	0	74	258.0	대	기타단체
4690035032-가학리	1-토지대장	75	0	75	132.0	답	개인
4690035032-가학리	1-토지대장	76	0	76	301.0	대	개인
4690035032-가학리	1-토지대장	77	0	77	476.0	대	개인
4690035032-가학리	1-토지대장	78	0	78	20.0	대	개인
4690035032-가학리	1-토지대장	79	0	79	274.0	대	개인
4690035032-가학리	1-토지대장	80	0	80	367.0	대	개인
4690035032-가학리	1-토지대장	81	0	81	53.0	대	개인
4690035032-가학리	1-토지대장	82	0	82	390.0	대	개인
4690035032-가학리	1-토지대장	83	1	83-1	787.0	대	개인
4690035032-가학리	1-토지대장	84	0	84	744.0	대	개인
4690035032-가학리	1-토지대장	85	0	85	433.0	대	개인
4690035032-가학리	1-토지대장	86	0	86	281.0	대	개인
4690035032-가학리	1-토지대장	87	0	87	36.0	대	개인

4690035032-가학리	1-토지대장	88	0	88	552.0	대	개인
4690035032-가학리	1-토지대장	89	0	89	212.0	대	개인
4690035032-가학리	1-토지대장	90	0	90	602.0	대	개인
4690035032-가학리	1-토지대장	91	0	91	486.0	대	개인
4690035032-가학리	1-토지대장	92	0	92	205.0	대	개인
4690035032-가학리	1-토지대장	93	0	93(추가)	786.0	전	개인
4690035032-가학리	1-토지대장	93	1	93-1	305.0	전	개인
4690035032-가학리	1-토지대장	98	1	98-1	246.0	도로	군유지
4690035032-가학리	1-토지대장	135	2	135-2	195.0	임야	개인
4690035032-가학리	1-토지대장	136	0	136	184.0	답	개인
4690035032-가학리	1-토지대장	153	0	153	1,013.0	도로	군유지
4690035032-가학리	1-토지대장	155	1	155-1	235.0	도로	개인
4690035032-가학리	1-토지대장	155	2	155-2	10.0	도로	개인
4690035032-가학리	1-토지대장	157	1	157-1	331.0	전	개인
4690035032-가학리	1-토지대장	157	3	157-3	5.0	도로	군유지
4690035032-가학리	1-토지대장	158	1	158-1	284.0	대	개인
4690035032-가학리	1-토지대장	159	0	159	357.0	대	개인
4690035032-가학리	1-토지대장	160	0	160	298.0	전	개인
4690035032-가학리	1-토지대장	161	1	161-1	426.0	전	개인
4690035032-가학리	1-토지대장	669	0	669	1,445.0	도로	국유지