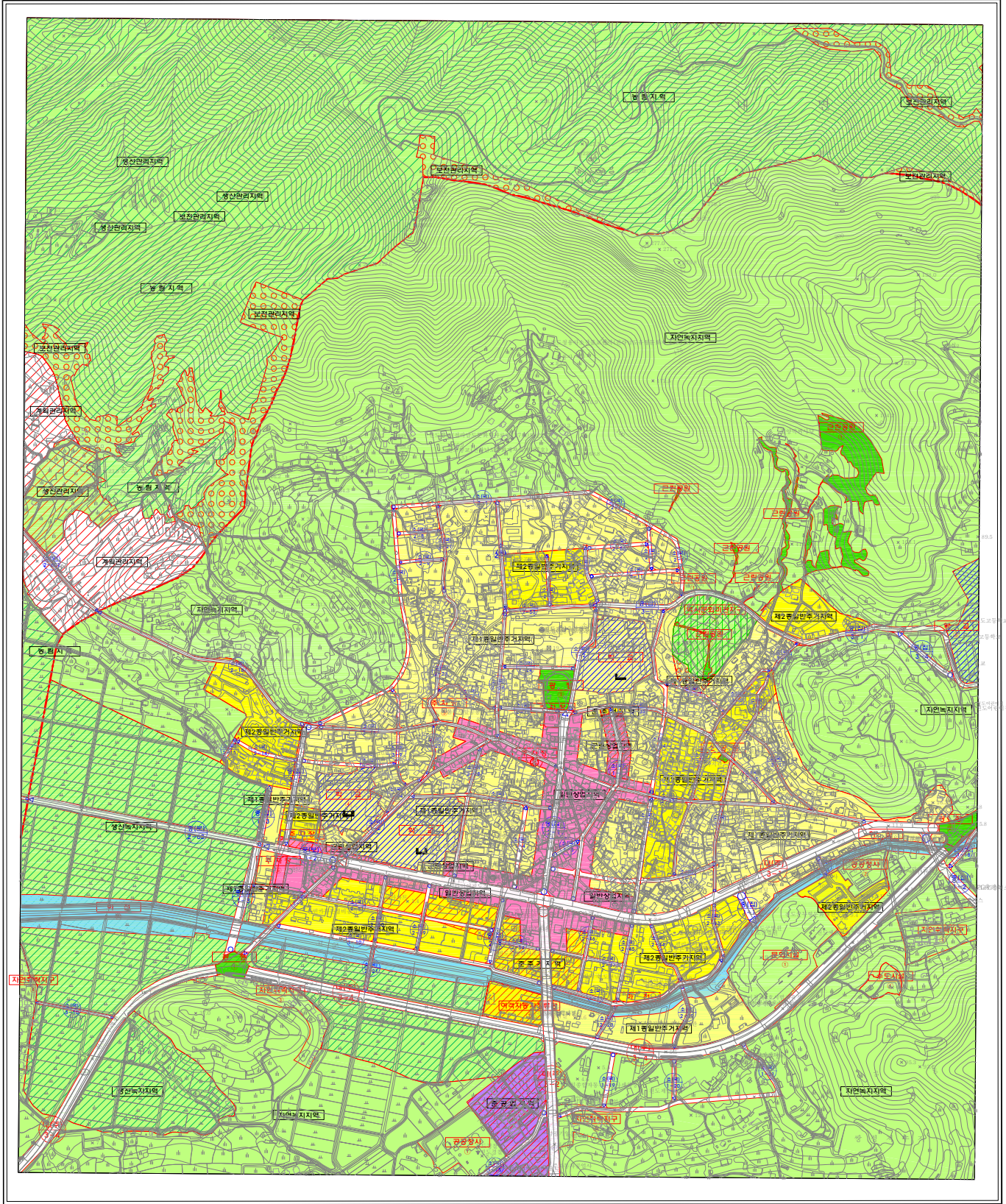


진도군 관리계획도

진 도 (001)



축척 1:5,000

2022년 인쇄



구분	입안권자			결정권자	
	작성자	1차 확인자	2차 확인자	1차 확인자	2차 확인자
소속	(유)신성산업개발	진도군	진도군	진도군	진도군
직위	이사	교통팀장	건설교통과장	도시계획팀장	지역개발과장
직명	-	지방행정주사	지방시설사무관	지방시설주사	지방시설사무관
성명	전봉원	강상원	박상규	오수환	박재원
확인인					

1. 축척의 기준은 세계측위계 (ITRF2000, GRSS0)

2. 부등은 평탄 해고도로를

3. 높이의 기준은 인원면의 평균해면

4. 등고선 간격은 주격선 5m, 계곡선 25m

5. 본 지도에 의하여 측정 할 수 없음

95.000	95.000	95.000
95.000	95.000	95.000
95.000	95.000	95.000



진도군 고시 제 2022- 호
2022년 10월 04일

금외 신설·변경 부분에 한하여 유효함

경고문

1. 본 지도는 축척법 제24조, 제25조 및 제27조에 따라 국토지리정보원장의 사전 승인 없이도 축척, 축척을 및 부 지도를 포함한 다른 지도의 작성에 사용할 수 없다.

2. 위반자는 축척법 제64조 및 제65조에 의해 2년 또는 1년이하의 징역이나 2,000 만원 또는 1,000만원 이하의 벌금형에 처한다.

WARNING

1. No one should duplicate, carry through, and publish the software by this map without permission of the Director General, the National Geographic Information Institute under the provision of Article 25, Article 27 of the Survey Law.

2. A violator is subject to imprisonment less than two or one years or to a fine not exceeding twenty or ten million won under the provisioned Article 64, Article 64 of the Survey Law.