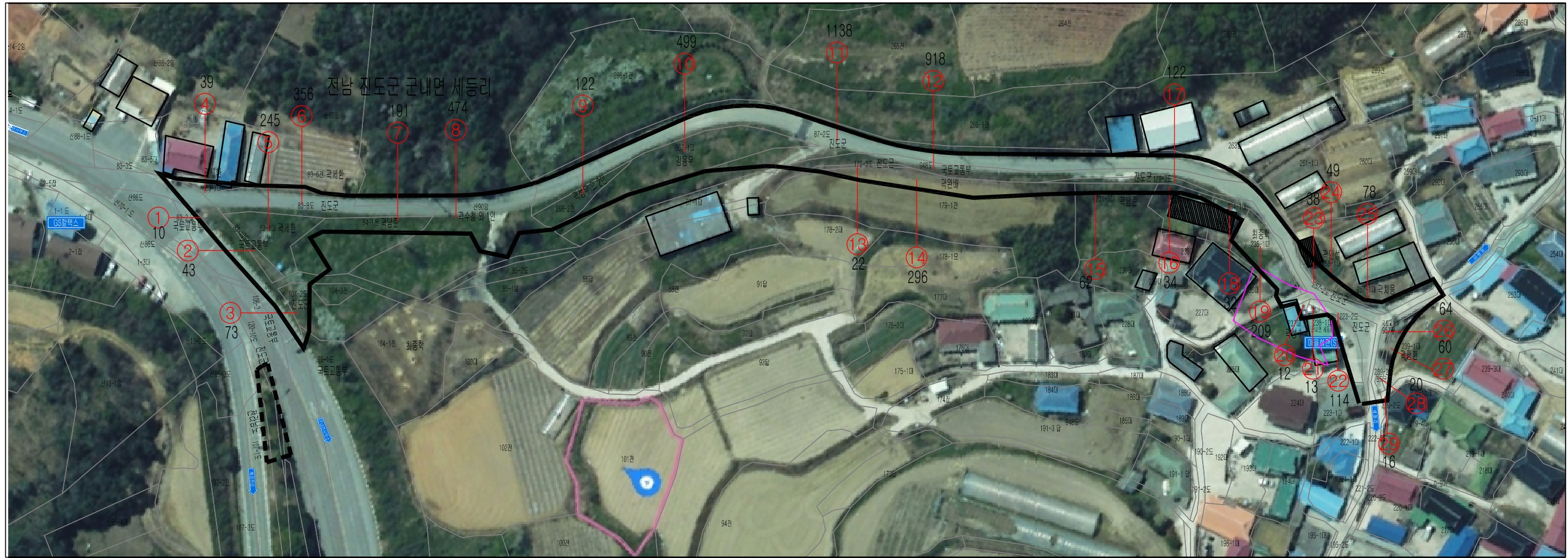


# 지적편입면적도



소유자명	지목별	면적						합계	비고	소유자명	주소	지번	지목	지적면적	편입면적	소유자주소		소유자
		전	답	대	도	임	구									소유지	주소	
시유지	필지	3	1	11		1	16		16	공공	29필지	도	34,781	5,349				
	면적	610	499	833		474	2,416	1							군내·세등	83-2		도
공유지	필지			1	8		9		9	공공	83-10	도	43	43			국유지	국토교통부
	면적			38	1,861		1,899	3							군내·세등	104-2		
국유지	필지				3		4		4	공공	83-7	대	469	39			진도군 군내면 세등리 84	박계환
	면적				971		64	5							군내·세등	83-1		
합계	필지	3	1	12	11	1	1	29	29	공공	83-8	도	364	356			공유지	진도군
	면적	610	499	871	2,832	474	64	7							군내·세등	84-1		
구성비 (%)	필지	10.3%	3.4%	41.4%	37.9%	3.4%	3.4%	100.0%	100.0%	공공	신90	임	6,545	474			신실특별시 용신구 용문동 8-51, 401호	최수일 외 1인
	면적	11.4%	9.3%	16.3%	52.9%	8.9%	1.2%	8							군내·세등	248-2		
											26-1	답	545	499			진도군 군내면 세등리 49	김용우
											87-2	도	1,707	1,138			공유지	진도군
											948	도	18,408	918			국유지	국토교통부
											179-3	도	23	22			공유지	진도군
											179-1	전	1,583	296			진도군 군내면 세등리 293	박관배
											231-1	대	460	62			진도군 군내면 세등리 48	박남준
											232-1	대	218	34			진도군 진도읍 남동2리 5	최용익
											179-2	도	122	122			공유지	진도군
											234-1	대	112	32			진도군 진도읍 남동2리 5	최용익
											235-1	대	218	209			진도군 군내면 세등리 235	최용익
											237	대	307	12			경기도 과천시 불암동 180, 812동, 1407호	최성수
											238-1	대	235	13			군내면 세등리 238-1	진도군 군내면 세등리
											223-2	도	129	114			공유지	진도군
											257-2	대	39	38			공유지	진도군
											258-1	대	473	49			진도군 군내면 세등리 194	박관남
											257-1	대	337	78			진도군 군내면 세등리 257-1	박기용
											957	구	705	64			국유지	국토교통부
											239-1	대	460	60			진도군 군내면 세등리 299	박영찬
											239-2	도	20	20			공유지	진도군
											279-2	도	16	16			공유지	진도군