

진도 녹진관광지 지정(변경) 및 조성계획(변경) 승인서

I 관광지 지정개요 (변경)

- 관광지명 : 진도 녹진 관광지
- 위 치 : 진도군 군내면 둔전리, 녹진리 일원
- 지정면적 : 250,882㎡ → 251,469㎡ (증 587㎡)
- 사업기간 : 2017년 ~ 2023년 (당초 : 2017년 ~ 2020년)
- 변경사유
 - 녹진 관광지내 현재 공사 중인 궤도시설(케이블카) 연계를 위한 모노레일의 신설(노선연장 포함)에 따라 관광지 면적이 증가하여, 관광지 지정 및 조성계획 변경
 - 민간투자유치에 따라 연차별 투자 및 집행계획이 변경되어 사업 기간 연장
- 사업비 : 77,458백만원
- 사업시행자 : 진도군수

II 토지이용계획 변경

○ 토지이용계획 (변경)

구 분	면 적(㎡)			구성비 (%)	주 요 도 입 시 설
	기 정	변 경	증·감		
계	250,882	251,469	증)587	100.0	
공공편익 시설지구	43,368	43,324	감)44	17.2	도로, 주차장, 진도휴게소, 검문소, 파출소, 공중화장실, 기념광장, 오수처리장
숙박 시설지구	52,694	52,694	-	20.9	단체형팬션, 가족형팬션, 민박촌, 여관, 팬션단지
상가 시설지구	12,084	12,084	-	4.8	특산품판매점, 종합휴게소, 종합상가, 주말장터
관광휴양·오락 시설지구	72,844	74,555	증)1,711	29.7	케이블카(모노레일), 이순신동상, 휴게소, 에너지전시관(해변공원), 다목적운동장, 전망타워, 관방산성(강강술래터)
기타 시설지구	69,892	68,812	감)1,080	27.4	녹 지

○ 시설물별 토지이용계획 조서(변경)

구 분	부지면적(m ²)			관광시설(동)		건축연면적(m ²)		건물층수(층)	
	기정	변경	변경 후	기정	변경	기정	변경	기정	변경
합 계	250,882	587	251,469	36	38	34,299	34,699	-	-
공공편익시설지구	43,368	-44	43,324	5	5	1,123	1,123	-	-
도로 및 광장	804	-	804	-	-	-	-	-	-
주차장	27,162	270	27,432	-	-	-	-	-	-
진도휴게소(안내센터)	7,126	-	7,126	1	1	575	575	1	1
검문소	1,330	-	1,330	1	1	150	150	1	1
파출소	660	-	660	1	1	190	190	-	-
공중화장실	719	-183	536	2	2	208	208	1	1
기념광장	2,514	-	2,514	-	-	-	-	-	-
오수처리장	3,053	-131	2,922	-	-	-	-	-	-
숙박시설지구	52,694	-	52,694	19	19	17,500	17,500	-	-
단체형팬션	10,369	-	10,369	2	2	4,400	4,400	3	3
가족형팬션	11,440	-	11,440	2	2	4,400	4,400	3	3
민박촌	15,545	-	15,545	7	7	2,400	2,400	2	2
여관	9,460	-	9,460	2	2	3,600	3,600	2,3	2,3
팬션단지	5,880	-	5,880	6	6	2,700	2,700	2	2
상가시설지구	12,084	-	12,084	5	5	5,966	5,966	-	-
특산품직판장	227	-	227	1	1	66	66	1	1
종합휴게소	2,355	-	2,355	1	1	500	500	2	2
종합상가	5,933	-	5,933	2	2	4,400	4,400	2,3	2,3
주말장터	3,569	-	3,569	1	1	1,000	1,000	1	1
관광휴양·오락시설지구	72,844	1,711	74,555	6	8	9,710	10,110	-	-
다목적 운동장	19,471	-	19,471	-	-	5,800	5,800	1	1
케이블카(모노레일)	12,506	1,711	14,217	2	4	550	950	1	4
에너지전시관	14,503	-	14,503	1	1	1,400	1,400	2	2
이순신동상	4,928	-	4,928	2	2	160	160	1	1
휴게소	2,811	-	2,811	-	-	-	-	-	-
전망타워	5,078	-	5,078	1	1	1,800	1,800	3	3
관방산성	13,547	-	13,547	-	-	-	-	-	-
기타시설지구	69,892	-1,080	68,812	-	-	-	-	-	-
녹지	69,892	-1,080	68,812	-	-	-	-	-	-

Ⅲ

승인조건

- 관계기관(전라남도 및 진도군) 협의조건에 대해 제출한 조치계획 등을 성실히 이행하여야 함.
 - 개별법에 의한 인·허가 사항에 대하여는 별도의 사전절차 이행
- 진도 녹진 관광지 관광객 유치 활성화방안 등을 적극 수립하여 실행될 수 있도록 하여야 함.
- 보상업무 추진은 관계법규와 절차에 따라 추진하되, 구체적인 보상계획을 수립하여 적정 보상가 산정 및 보상비 지급으로 민원이 없도록 만전을 기하여야 함.
- 사업시행자는 민원이 발생하지 않도록 지역주민, 이해 관계인과 긴밀히 협의하여 사업을 추진하고 발생한 민원은 책임지고 조치를 하여야 함.
- 「전라남도 친환경 지역개발조례」에 의하여 도내 업체에서 생산된 친환경제품을 사용할 수 있도록 노력하고 우리 도내에서 생산되는 제품을 우선하여 사업에 반영하여야 함.
- 「장애인·노인·임산부 등의 편의증진 보장에 관한 법률」에 따라 관광지내 공원, 공중이용시설 등에 편의시설을 설치하여야 함.
- 「관광진흥법」 제52조 및 제54조 규정에 의거 관광단지의 지정 취소 또는 그 면적의 변경은 관광지등의 지정에 관한 절차를 따라야 하며, 조성계획을 변경할 경우 승인권자의 승인을 받아야 함.
- 「관광진흥법」 제54조 규정에 의거 경미한 조성계획의 변경을 하는 경우에는 관계행정기관의 장과 조성계획 승인권자에게 각각 통보하여야 함

- 「관광진흥법」 제58조의 2 규정에 의거 관광지등 조성사업의 전부 또는 일부를 완료할 때에는 지체없이 승인권자에게 준공검사를 받아야 함.

「관광진흥법」 제52조 규정에 의거 상기와 같이 진도 녹진관광지 지정 및 조성계획 변경을 승인 합니다.

- 첨부 1. 토지이용 계획도(기정, 변경) 각 1부.
2. 시설배치 계획도(기정, 변경) 각 1부.
3. 관광지 지정 및 조성계획 결정(변경) 조서 1부.
4. 사용 또는 수용할 토지조서(변경) 1부.
5. 관계기관(부서) 협의의견에 대한 조치계획 1부.

2020. 9. .

전 라 남 도 지 사

첨부 1

토지이용 계획도(기정, 변경)

< 토지이용계획도(기정) >



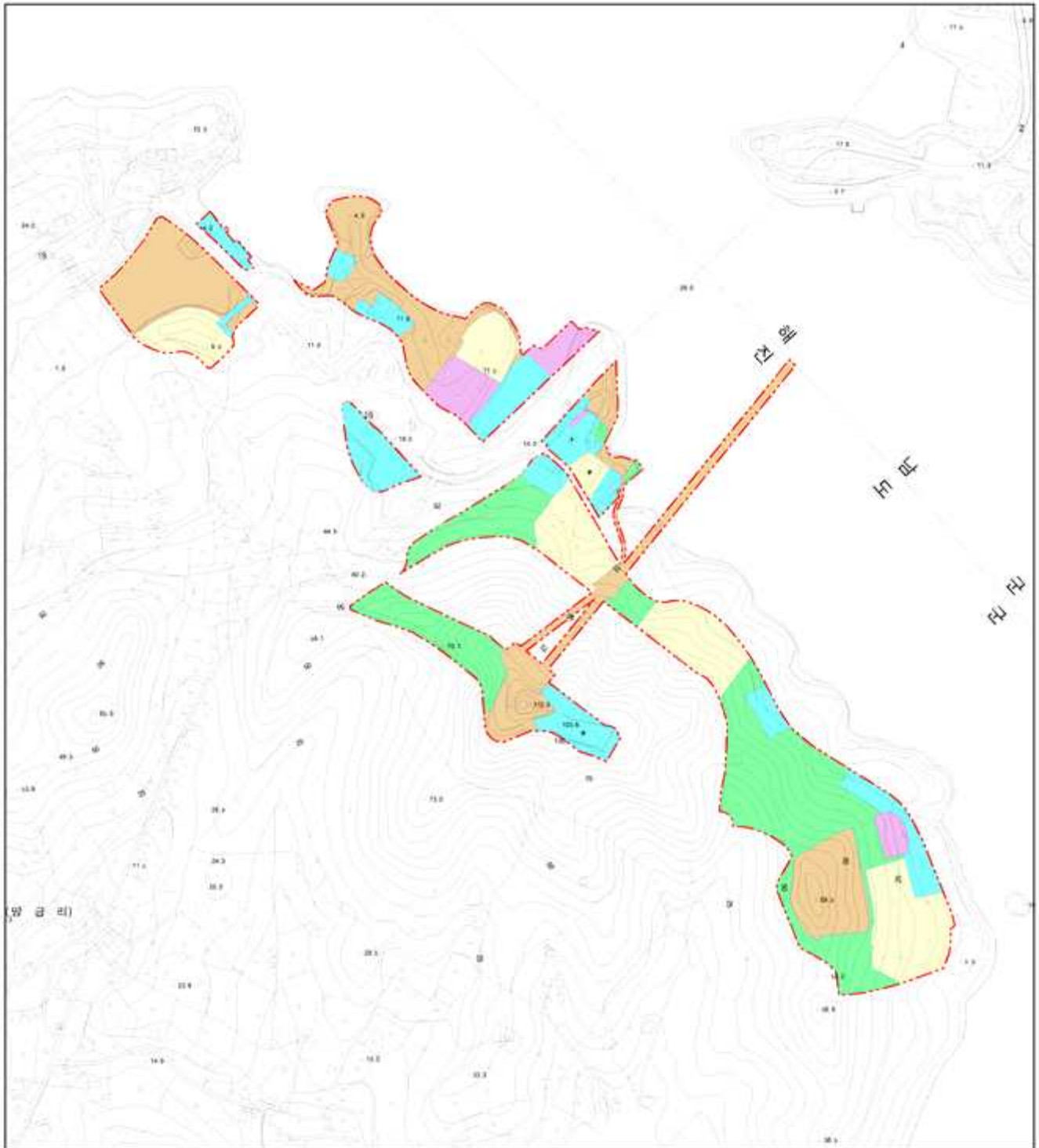
토지이용계획도(기정)

범
례

- 공공편익시설
- 상 가 시설
- 숙박 시설
- 휴양문화시설
- 운동·오락시설
- 녹지 및 기타시설



< 토지이용계획도(변경) >

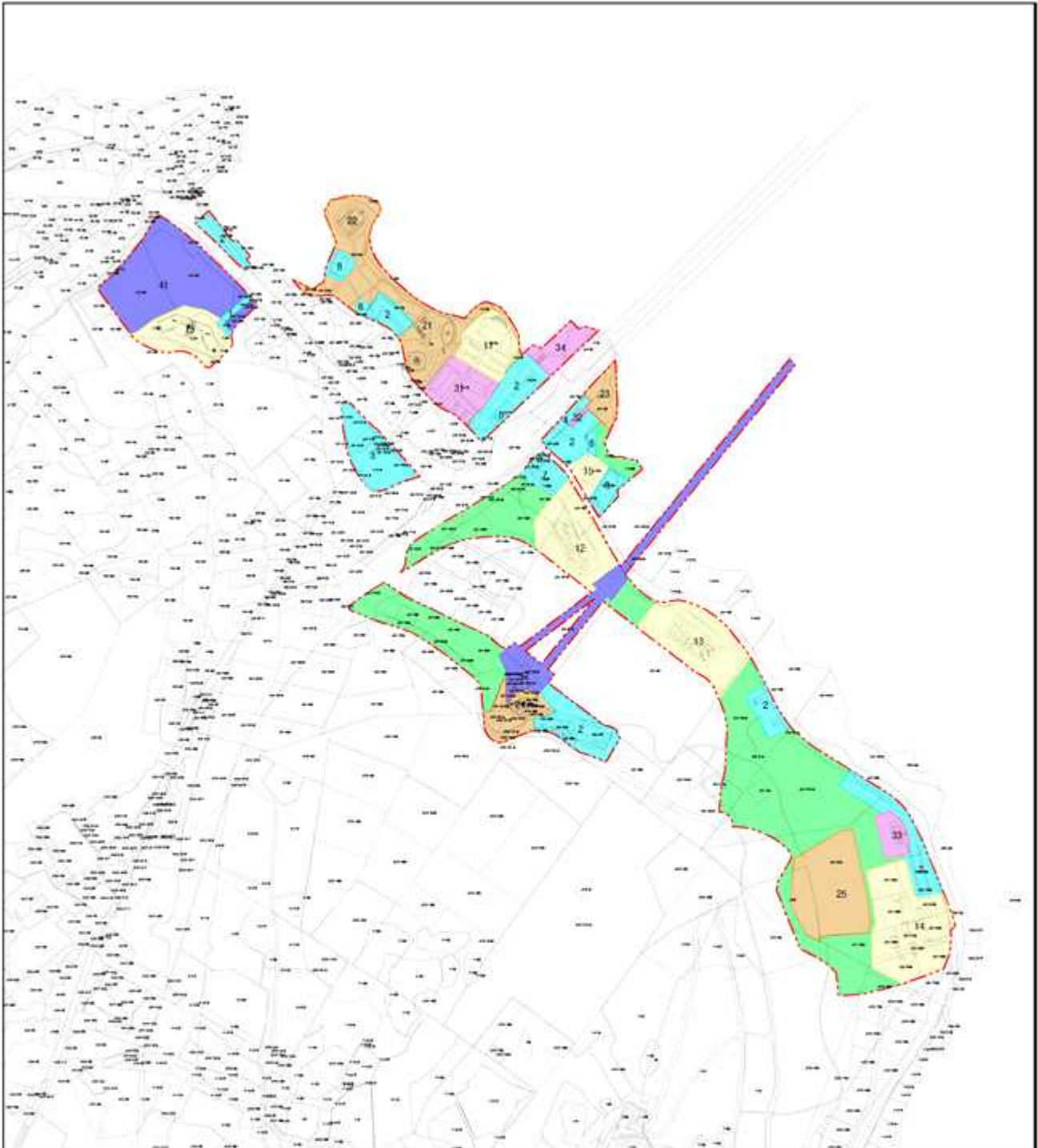


<p>토지이용계획도(변경)</p>	<p>범</p>	<ul style="list-style-type: none"> 공공편익시설 상거시설 숙박시설 관광휴양·오락시설 녹지 및 기화시설
	<p>례</p>	

첨부 2

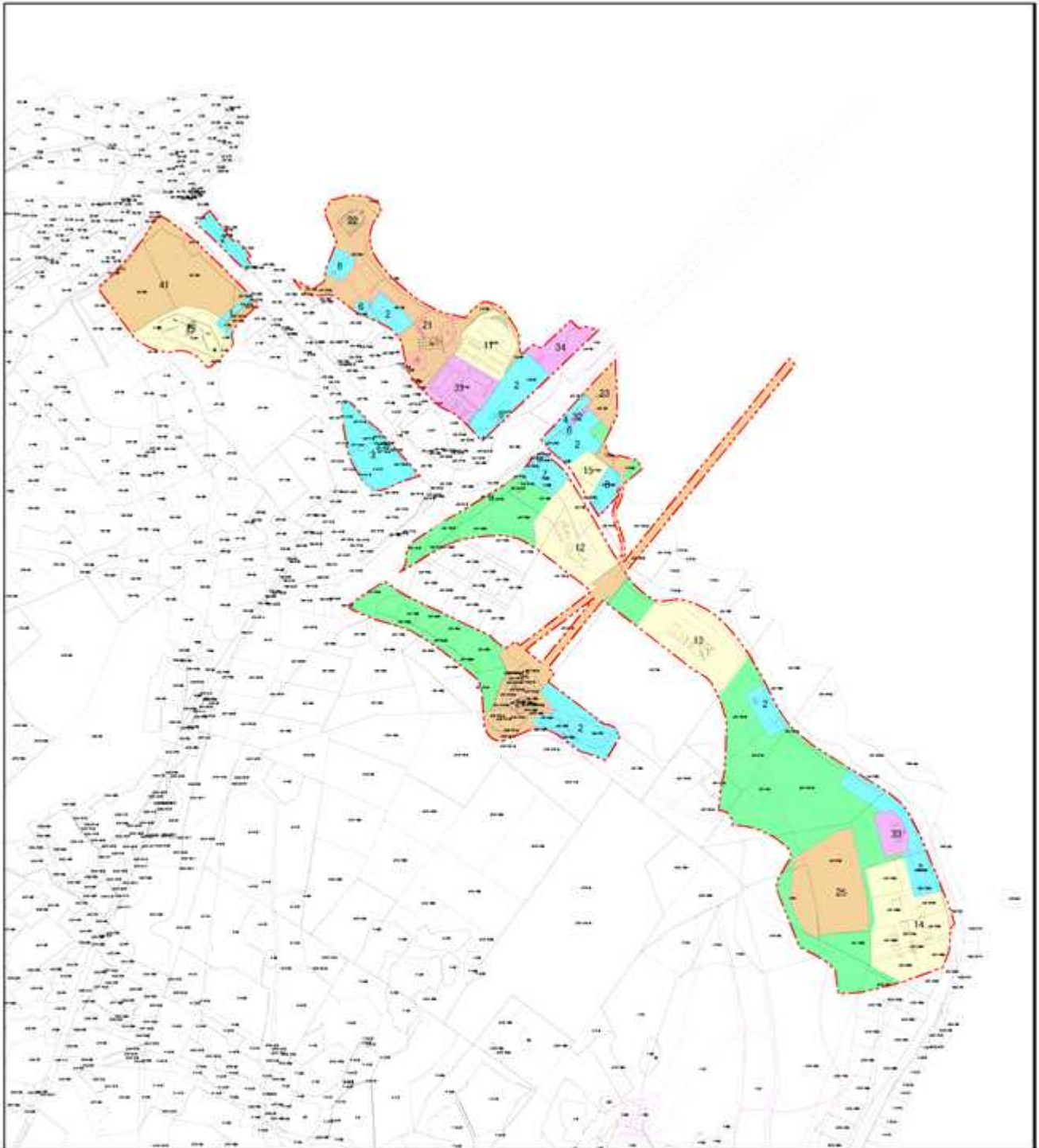
시설배치 계획도(기정, 변경)

< 시설배치 계획도(기정) >



시설배치계획도(기정)	범 례	시설지구	시설명
		공공편익시설 상가시설 숙박시설 휴양문화시설 운동·오락시설 녹지 및 기타시설	1 도로 2 주차장 3 관광안내소 4 경문소 5 귀환소 6 공중화장실 7 기념광장 8 오수처리장 31 휴업상가 32 특산물판매장 33 종합휴게소 34 주유센터 11 편선단지 12 단체형편선 13 가족형편선 14 권역권 15 덕문 21 태양에너지전시관 22 이순신동상 23 휴게소 24 전망대위 25 경방전성 41 다목적운동장 42 커뮤니티(리조트카)

< 시설배치 계획도(변경) >



시설배치계획도(변경)	범 례	시설지구	시설명
		공공편익시설 상가시설 숙박시설 관광휴양·오락시설 녹지 및 기차시설	1 도로 2 주차장 3 편광안내소 4 경문소 5 곡물소 6 공휴차상실 7 기념광장 8 우수차리청 21 종합상가 32 휴식용역연상 33. 종합휴게소 34 주유점터 11 관선단지 12 단체형편선 13 가족형편선 14 민박촌 15 이관 21 태양에너지전지판 22 미운상동상 23 휴게소 24 전망대위 25 편양선선 41 다목적운동장 42 피어플카(국노리탈)
1 20 0 40 100 200m			

첨부 3

관광지 지정 및 조성계획 결정(변경) 조서

■ 관광지 지정(변경) 조서

구분	도면 표시 번호	관광지명	위치	면 적(m ²)			최 초 결정일	비고
				기정	변경	변경후		
변경	-	녹진 관광지	군내면, 녹진리 일원	250,882	증)587	251,469	2010.10.22	-

※ 공유수면 면적 3,490㎡ 포함

■ 변경사유서

도면표시 번호	관광지명	변경내용	변경사유
-	녹진 관광지	<ul style="list-style-type: none"> 면적변경 - 250,882㎡ → 251,469㎡ (증 587㎡) 	<ul style="list-style-type: none"> 녹진 관광지내 현재 공사 중인 궤도시설(케이블카) 연계를 위한 모노레일의 신설(노선연장 포함)에 따라 관광지 면적이 증가

첨부 4

사용 또는 수용할 토지조서

연번	소재지	지번			지목	면적(m ²)		소유자	비고
						지적면적	편입면적		
합 계						438,523	251,469		
1	녹진리	1	-	0	대지	6,847	6,620	진도군	
2	녹진리	1	-	3	전	12,916	11,813	박세권	
3	녹진리	1	-	24	잡종지	3,518	3,083	국(건설부)	
4	녹진리	1	-	25	잡종지	190	190	진도군외 1인	
5	녹진리	1	-	29	잡종지	498	498	진도군	
6	녹진리	1	-	30	잡종지	1,158	1,158	진도군	
7	녹진리	1	-	31	대지	1,164	1,164	조주형	
8	녹진리	1	-	32	잡종지	386	386	김태지외 1인	
9	녹진리	1	-	54	잡종지	1,078	1,078	국(기획재정부)	
10	녹진리	1	-	55	도로	8,826	6,965	국(국토해양부)	
11	녹진리	1	-	59	잡종지	1,107	1,107	국(기획재정부)	
12	녹진리	1	-	60	잡종지	548	548	국(기획재정부)	
13	녹진리	1	-	62	대지	660	660	국(경찰청)	
14	녹진리	3	-	2	대	2,283	2,283	주식회사-옥션	
15	녹진리	3	-	4	전	3,109	163	서동주외 2인	
16	녹진리	3	-	5	대	3,176	3,126	주식회사-옥션	
17	녹진리	3	-	6	전	167	167	이미무	
18	녹진리	3	-	7	임야	194	194	주식회사-옥션	
19	녹진리	3	-	8	임야	48	45	주식회사-옥션	
20	녹진리	50	-	1	제방	564	432	국(건설부)	
21	녹진리	50	-	2	잡종지	803	715	국(재정경제부)	
22	녹진리	50	-	4	답	8,846	8,846	진도군	
23	녹진리	50	-	5	답	7,827	7,425	박은애외 1인	
24	녹진리	50	-	7	구거	721	190	국(농림축산식품부)	
25	녹진리	50	-	11	도로	3,084	728	국(건설부)	
26	녹진리	50	-	14	도로	660	430	진도군	
27	녹진리	50	-	22	잡종지	123	5	국(재정경제부)	
28	녹진리	50	-	24	제방	32	32	국(국토해양부)	
29	녹진리	50	-	25	제방	199	199	국(국토해양부)	
30	녹진리	50	-	28	잡종지	33	21	국(재정경제부)	
31	녹진리	50	-	30	도로	1,359	947	진도군	
32	녹진리	50	-	31	도로	907	678	진도군	
33	녹진리	198	-	16	전	1,145	10	국(국토해양부)	
34	녹진리	198	-	17	대지	1,871	1,871	진도군	
35	녹진리	1,952	-	1	도로	1,919	267	국(건설교통부)	
36	녹진리	산1	-	0	임야	6,050	4,194	진도군	
37	녹진리	산2	-	1	임야	3	3	진도군	
38	녹진리	산2	-	2	임야	20,470	18,817	이석산외 2인	
39	녹진리	산2	-	9	임야	1,357	347	국(건설교통부)	

연번	소재지	지번			지목	면적(m ²)		소유자	비고
						지적면적	편입면적		
40	녹진리	산2	-	10	임야	11,088	6,489	박세권	
41	녹진리	산2	-	11	임야	41,772	12,514	정남수	
42	녹진리	산2	-	12	임야	3,720	3,611	한순심	
43	녹진리	산2	-	13	도로	2,678	277	국(건설부)	
44	녹진리	산2	-	14	임야	2,486	2,486	국(국토해양부)	
45	녹진리	산2	-	15	도로	6,149	391	국(건설부)	
46	녹진리	산2	-	16	임야	2,279	2,279	문승월외 1인	
47	녹진리	산2	-	20	임야	271	271	진도군	
48	녹진리	산2	-	21	임야	1,184	201	국(국토해양부)	
49	녹진리	산2	-	22	도로	86	86	국(건설부)	
50	녹진리	산2	-	28	도로	527	264	국(건설부)	
51	녹진리	산2	-	29	임야	717	43	한국전력공사	
52	녹진리	산2	-	31	임야	1,718	1,718	김재익	
53	녹진리	산2	-	34	임야	674	674	정남수	
54	녹진리	산2	-	42	임야	5,665	1,019	국(국토해양부)	
55	녹진리	산2	-	66	임야	2,380	2,207	공헌식	
56	녹진리	산2	-	67	임야	1,499	1,499	김규홍	
57	녹진리	산2	-	68	임야	2,878	2,878	송상은	
58	녹진리	산2	-	69	임야	3,651	1,625	진도군	
59	녹진리	산2	-	70	도로	2,034	70	국(국토해양부)	
60	녹진리	산2	-	71	도로	713	23	국(국토해양부)	
61	녹진리	산2	-	75	임야	8,277	3,695	진도군외 1인	
62	녹진리	산2	-	78	임야	31	31	진도군	
63	녹진리	산2	-	79	임야	73	73	진도군	
64	녹진리	산2	-	80	임야	105	105	진도군	
65	녹진리	산2	-	83	임야	991	946	진도군	
66	녹진리	산2	-	84	임야	173	173	진도군	
67	녹진리	산2	-	85	임야	81	47	진도군	
68	녹진리	산2	-	88	도로	5,583	2,144	진도군	
69	녹진리	산2	-	90	도로	1,507	27	진도군	
70	녹진리	산2	-	91	도로	4,468	1,108	정남수	
71	녹진리	산2	-	93	도로	2,046	594	진도군	
72	녹진리	산2	-	103	임야	203	203	이하용	
73	녹진리	산2	-	106	임야	133	37	국(건설교통부)	
74	녹진리	산2	-	107	도로	1,015	364	진도군	증63
75	녹진리	산2	-	108	임야	6,246	1,532	진도군	증443
76	녹진리	산2	-	109	도로	786	44	진도군	
77	녹진리	산2	-	109	도로	786	203	진도군	
78	녹진리	산2	-	110	임야	1,937	1,937	김재익	
79	녹진리	산2	-	112	임야	852	298	국(국토해양부)	
80	녹진리	산2	-	113	임야	212	212	국(국토해양부)	
81	녹진리	산2	-	115	임야	4,018	4,018	문승월외 1인	
82	녹진리	산2	-	116	임야	992	1	문승월외 1인	

연번	소재지	지번			지목	면적(m ²)		소유자	비고
						지적면적	편입면적		
83	녹진리	산2	-	121	임야	25,938	20,479	진도군	
84	녹진리	산2	-	123	임야	1,910	136	문승월외 1인	
85	녹진리	산2	-	124	임야	1,060	856	국(국토해양부)	
86	녹진리	산2	-	126	임야	661	311	문승월외 1인	
87	녹진리	산2	-	128	임야	1,494	1,271	문승월외 1인	
88	녹진리	산2	-	130	임야	887	851	국(국토해양부)	
89	녹진리	산2	-	132	임야	1,392	377	문승월외 1인	
90	녹진리	산2	-	133	임야	2,150	377	문승월외 1인	
91	녹진리	산2	-	145	임야	2,033	2,033	이석산외 2인	
92	녹진리	산2	-	146	임야	2,234	2,234	이석산외 2인	
93	녹진리	산2	-	149	임야	1,920	1,920	이정호	
94	녹진리	산2	-	150	임야	2,150	2,150	고은경	
95	녹진리	산2	-	151	임야	1,996	1,996	김춘희	
96	녹진리	산2	-	152	임야	1,475	1,475	한광섭	
97	녹진리	산2	-	153	임야	2,187	2,187	나옥자	
98	녹진리	산2	-	154	임야	716	716	서해숙외 5인	
99	녹진리	산2	-	155	임야	1,778	1,778	김연숙	
100	녹진리	산2	-	156	임야	1,954	1,954	최한경	
101	녹진리	산2	-	158	도로	506	134	국(국토해양부)	
102	녹진리	산2	-	159	임야	279	137	국(국토해양부)	
103	녹진리	산2	-	160	임야	7	7	국(국토해양부)	
104	녹진리	산2	-	161	임야	20	4	국(국토해양부)	
105	녹진리	산2	-	171	임야	450	206	국(국토해양부)	
106	녹진리	산2	-	172	임야	341	341	조영남외 4인	
107	녹진리	산2	-	173	임야	661	661	서해숙	
108	녹진리	산2	-	174	임야	4,130	1,647	국(국토해양부)	
109	녹진리	산2	-	175	임야	1,511	1,511	진도군	
110	녹진리	산2	-	177	임야	1,235	1,235	진도군	
111	녹진리	산2	-	178	임야	893	745	공헌식	
112	녹진리	산2	-	180	임야	469	437	진도군	
113	녹진리	산2	-	182	임야	641	621	진도군	
114	녹진리	산2	-	185	임야	10,666	6,998	한순심	
115	녹진리	산2	-	186	임야	5,847	981	김미순	
116	녹진리	산2	-	187	임야	14,721	6,690	박세권	
117	녹진리	산4	-	1	임야	3,669	1,306	국(건설부)	
118	녹진리	산4	-	3	도로	4,760	1,127	국(해양수산부)	
119	녹진리	산4	-	4	임야	5,455	5,157	국(건설부)	
120	녹진리	산5	-	3	임야	3,967	3,814	진도군	
121	녹진리	산5	-	6	임야	3,470	454	한을진	
122	녹진리	산5	-	10	임야	9,665	9,665	진도군	
123	녹진리	산5	-	13	임야	1,322	208	한을진	
124	녹진리	산5	-	20	임야	396	267	최정길	
125	녹진리	산5	-	21	임야	82	5	진도군	

연번	소재지	지번			지목	면적(m ²)		소유자	비고
						지적면적	편입면적		
126	녹진리	산5	-	26	임야	1,149	43	진도군	
127	녹진리	산5	-	34	임야	314	228	고경주	
128	녹진리	산5	-	37	임야	451	3	진도군	
129	녹진리	산5	-	46	도로	388	195	진도군	
130	녹진리	산5	-	47	도로	212	28	진도군	
131	녹진리	산5	-	48	임야	619	619	한을진	
132	녹진리	산5	-	49	임야	170	170	한을진	
133	녹진리	산5	-	50	임야	140	140	한을진	
134	녹진리	산7	-	2	도로	2,579	388	국(건설부)	
135	녹진리	산7	-	9	도로	331	9	국(국토해양부)	
136	녹진리	산7	-	10	임야	1,180	1,180	국(국토해양부)	
137	녹진리	산7	-	11	임야	497	497	국(국토해양부)	
138	녹진리	산7	-	12	임야	278	278	국(국토해양부)	
139	녹진리	산7	-	13	도로	36	36	국(건설부)	
140	녹진리	산7	-	17	임야	165	165	국(국토해양부)	
141	녹진리	산7	-	20	임야	459	459	국(국토해양부)	
142	녹진리	산7	-	22	임야	53	53	국(국토해양부)	
143	녹진리	산7	-	23	도로	475	123	국(국토해양부)	
144	녹진리	산7	-	24	도로	1,413	78	국(국토해양부)	
145	녹진리	산7	-	25	임야	166	166	국(국토해양부)	
146	녹진리	산7	-	26	도로	844	71	국(국토해양부)	
147	녹진리	산7	-	27	임야	482	482	국(국토해양부)	
148	녹진리	산7	-	30	도로	163	65	국(국토해양부)	
149	녹진리	산9	-	3	임야	397	386	조남진	
150	녹진리	산9	-	5	임야	3,174	903	이은숙	
151	둔전리	산31	-	2	임야	8,033	875	진도군	
152	둔전리	산32	-	1	임야	3	3	진도군	
153	둔전리	산32	-	47	임야	32,362	2,795	농업회사법인 유한회사만금수목원	
154	둔전리	산32	-	54	임야	57	57	진도군	
155	둔전리	산32	-	55	임야	281	281	진도군	
156	둔전리	산32	-	56	임야	1,340	812	김경자	
157	둔전리	산32	-	77	임야	3,616	3	김진성	
158	둔전리	산32	-	78	임야	1,078	608	진도군	
159	둔전리	산32	-	79	임야	1,295	30	김경자	
160	둔전리	산32	-	90	임야	2,168	315	김경자	
161	둔전리	산32	-	93	임야	1,359	1,359	진도군	
162	둔전리	산32	-	94	임야	1,087	795	진도군	
163	공유수면					-	3,490	공유수면	증81

첨부 5

관계기관 협의의견에 대한 조치계획

□ 전라남도

관련부서	검 토 결 과	조 치 사 항	비 고
지역 계획과	의견없음	-	-
해운 항만과	○공유수면을 점용·사용하고자 하는 경우에는 관리청(진도군)으로부터 허가를 받아야 함	○공유수면 점용·사용을 하고자 하는 경우 진도군의 허가를 득하도록 하겠음	반영
	○진도군은 공유수면 점용·사용을 판단하여 적법하게 처리하시기 바라며, 허가 시에는 공유수면 원상회복이 필요할 경우를 대비하여 원상회복 비용 및 이행보증서를 예치할 필요가 있음	○적법한 절차에 따라 공유수면 점용·사용을 처리하겠으며, 허가시 원상회복 비용 및 이행보증서를 예치하도록 하겠음	반영
기후 생태과	○녹진관광지의 모노레일 설치에 따라 투영면적을 추가(587㎡)하여 변경하는 사항으로 환경영향평가법 제9조에 따른 전략환경영향평가 검토대상에 해당하지 않으며, 사업변경으로 인한 환경영향을 최소화하여 추진하여야 할 것임	○환경영향평가법 제9조에 따른 전략환경영향평가 검토대상에 해당하지 않으나, 녹진관광지의 모노레일 설치 시 환경영향을 최소화하여 추진하도록 하겠음	반영
물환경과	○관광단지 내 오·우수 처리계획 및 급번 시설배치계획 변경(오수처리장 부지 면적 감131㎡)사항에 대해 진도군 하수도관리부서(상하수도사업소)와 반드시 사전협의를 필요하며, 처리계획은 「하수도법」 제5조 규정에 따라 진도군 하수도정비기본계획에 반영하여야 함	○부지면적 131㎡감소에 따른 하수처리시설 오수 증감사항이 없으므로 원안과 같이 협의 가능 ○현재 진도군 하수도정비 기본계획 변경 용역 추진중으로 금회 녹진관광지에 대한 하수도처리 계획을 기본계획에 반영하도록 하겠음	반영
	○당초(2018.3월) 조성계획 변경(안)에 대한 하수도분야 협의 의견인 “녹진 오수처리장 여유용량 부족에 따라 변경계획에 대해 개별하수처리 또는 별도처리계획 제시”에 대한 이행·협의 필요	○관광지내 별도 오수처리장 설치(부지) 계획을 반영하였으며, 하수도 정비 기본계획에 반영하도록 하겠음 (전남도 협의 완료 2020. 9. 11.)	반영

■ 진도군

관련부서	검 토 결 과	조 치 사 항	비 고
건설 교통과	○모노레일 신설시 궤도운송법제4조(궤도운송사업의 허가)등 관련법에 따른 허가를 득하여야 함	○모노레일 신설에 따른 궤도운송사업허가를 득하도록 하겠음	반영
진도항만 개발과	○신규 추가되는 모노레일사업의 일부구간이 공유수면에 위치하므로 「공유수면 관리 및 매립에 관한 법률」 제8조 제1항제1호에 따라 공유수면 점용·사용허가대상임	○공유수면에 포함되는 구간에 대하여 공유수면 점용·사용허가를 받도록 하겠음	반영
지역 개발과	의견없음	-	-
환경 산림과	○산지일시사용 허가 대상(조건부 가) - 대체산림자원조성비 및 복구비 선예치 - 대상지 내 평균경사도 25도 이하 - 분묘의 중심점으로부터 5미터안의 산지가 전용 대상지에 편입되지 아니할 것 - 상수원보호구역 또는 취수장으로부터 상류방향 유하거리 10킬로미터 밖에 위치할 것	○사업시행 시 산지일시사용허가를 받도록 하겠음 - 대체산림자원조성비 및 복구비를 선 예치하겠음 - 대상지는 평균경사도 15도이하의 평탄지형임 - 대상지 주변으로 분묘(중심점으로부터 5미터이내) 및 상수원보호구역 또는 취수장이 인접하지 않음(상류방향 유하거리 10킬로미터 밖에 위치)	반영