
신기지구 신규마을 조성사업 시행계획

2020. 7.

1. 신기지구 신규마을 조성사업 개요사업의 개요

- 위치 : 전라남도 진도군 군내면 나리 403-15번지 일원
- 사업의 목적 : 농촌주민은 물론 도시민 등의 농촌정주를 유도하기 위하여 수용자의 요구에 맞춘 전원주거단지를 조성하며, 아울러 합리적인 토지이용 및 기반 시설을 계획하여 풍요로운 주거공간을 창출하기 위함을 목적으로 함.
- 사업 기간 : 2019년 ~ 2021년
- 면 적 : 46,307 m²
(전 : 39,117 m², 답 : 5,055 m², 임 : 257 m², 대 : 1,878 m²)
(주택단지 : 23,338 m², 도로 : 7,882 m², 녹지 : 1,189 m²,
사면/녹지 : 13,898 m²)
- 신규마을 조성 : 부지 정리, 전기·통신설치, 기타 기반시설 등
- 총공사비

| 구분 | | 금액 | 비고 |
|---------------------|-------------------------------------|--------------------------------------------|----|
| 총공사비 | | 13,157,919,990원 (일금 일백삼십일억오천칠백구십일만구천구백구십원) | |
| 마을기반 시설조성비 | 소계 | 3,313,079,990원 (일금 삼십삼억일천삼백칠만구천구백구십원) | |
| | 토공사 | 708,881,000원 (일금 칠억팔백팔십팔만천원) | |
| | 우수공사 | 168,464,000원 (일금 일억육천팔백사십육만사천원) | |
| | 오수공사 | 88,474,000원 (일금 팔천팔백사십칠만사천원) | |
| | 상수공사 | 105,480,000원 (일금 일억오백사십팔만원) | |
| | 옹벽공사 | 71,212,000원 (일금 칠천백이십일만이천원) | |
| | 포장공사 | 123,291,000원 (일금 일억이천삼백이십구만천원) | |
| | 부대공사 | 217,714,000원 (일금 이억일천칠백칠십일만사천원) | |
| | 사급자재 | 186,527,000원 (일금 일억팔천육백오십이만칠천원) | |
| | 관급자재 | 865,673,000원 (일금 팔억육천오백육십칠만삼천원정) | |
| | 제잡비 | 777,363,990원 (일금 칠억칠천칠백삼십육만삼천구백구십원) | |
| 용지비 | 1,886,513,000원 (일금 일십팔억팔천육백오십일만삼천원) | | |
| 기본 및 실시 설계비 | 119,152,000원 (일금 일억일천구백일십오만이천원) | | |
| 폐기물처리비 | 26,010,000원 (일금이천육백일만원) | | |
| 전기·통신설치비 | 699,165,000원 (일금 육억구천구백일십육만오천원) | | |
| 잡지출(측량,농지전용부담금 등) | 240,000,000원 (일금 이억사천만원) | | |
| 전주 지중화사업(기존 이설비 포함) | 100,000,000원 (일금 일억원) | | |
| 건축공사비 | 6,774,000,000원 (일금 육십칠억칠천사백만원) | 입주자부담 | |

위 치 도 : 진도군 군내면 나리 403-15번지 일원



조 감 도

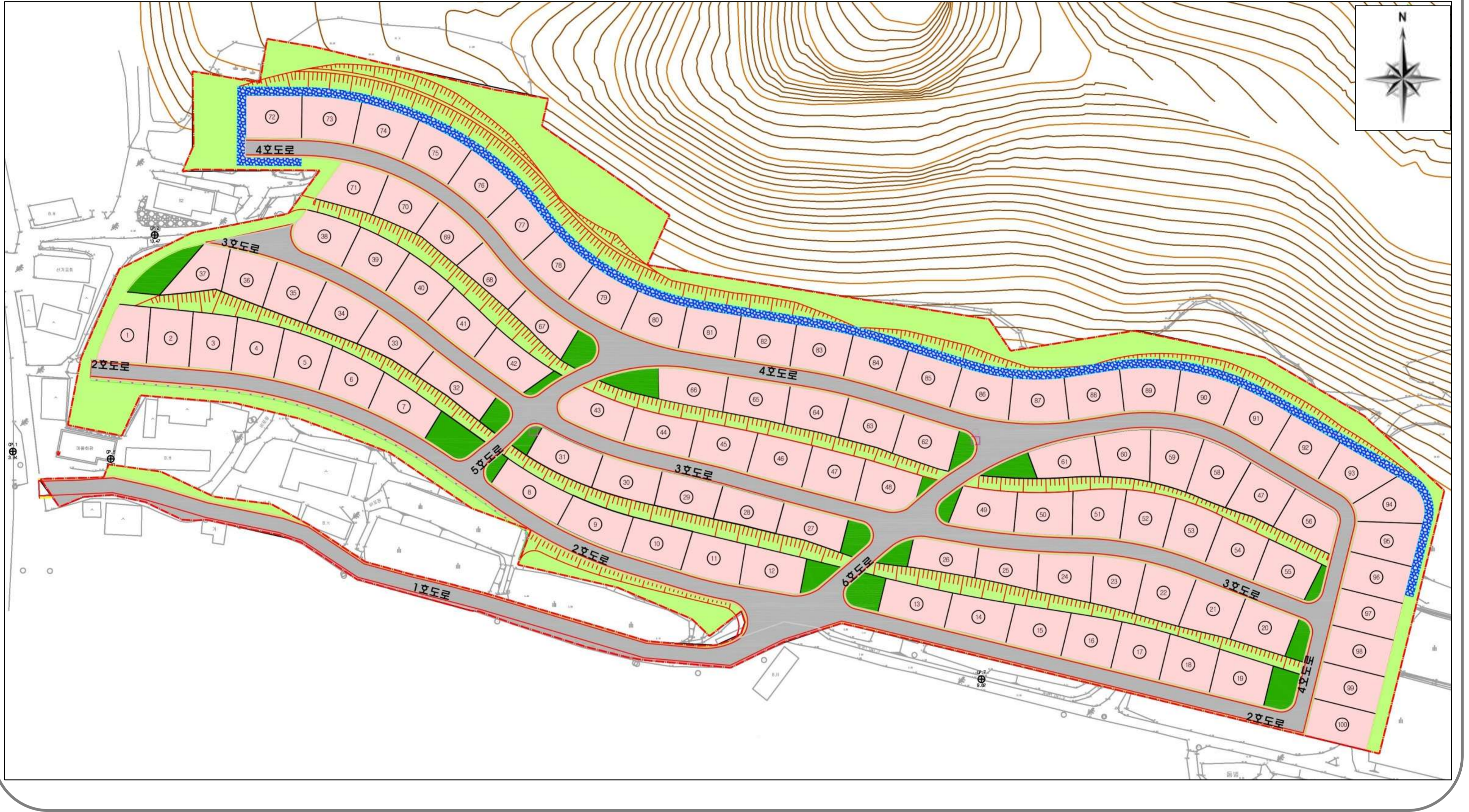


추진경위

- 2014년 09월 : 신규마을 조성사업 선정(농림축산식품부)
- 2015년 02월 : 용역착수
- 2015년 04월 ~ 2019년 12월 : 중간협의를 및 배치계획 변경
- 2019년 12월 : 관련실과 및 관련기관 협의
- 2020. 03. 18. : 신기지구 전원마을 조성사업 기본계획(변경) 승인 및 고시
- 2020년 05. 11. : 계약심사
- 2020년 06. 25. : 마을정비구역 지정 고시
- 2020년 07월 : 용역준공

2. 공사 계획

◆ 토지이용계획도

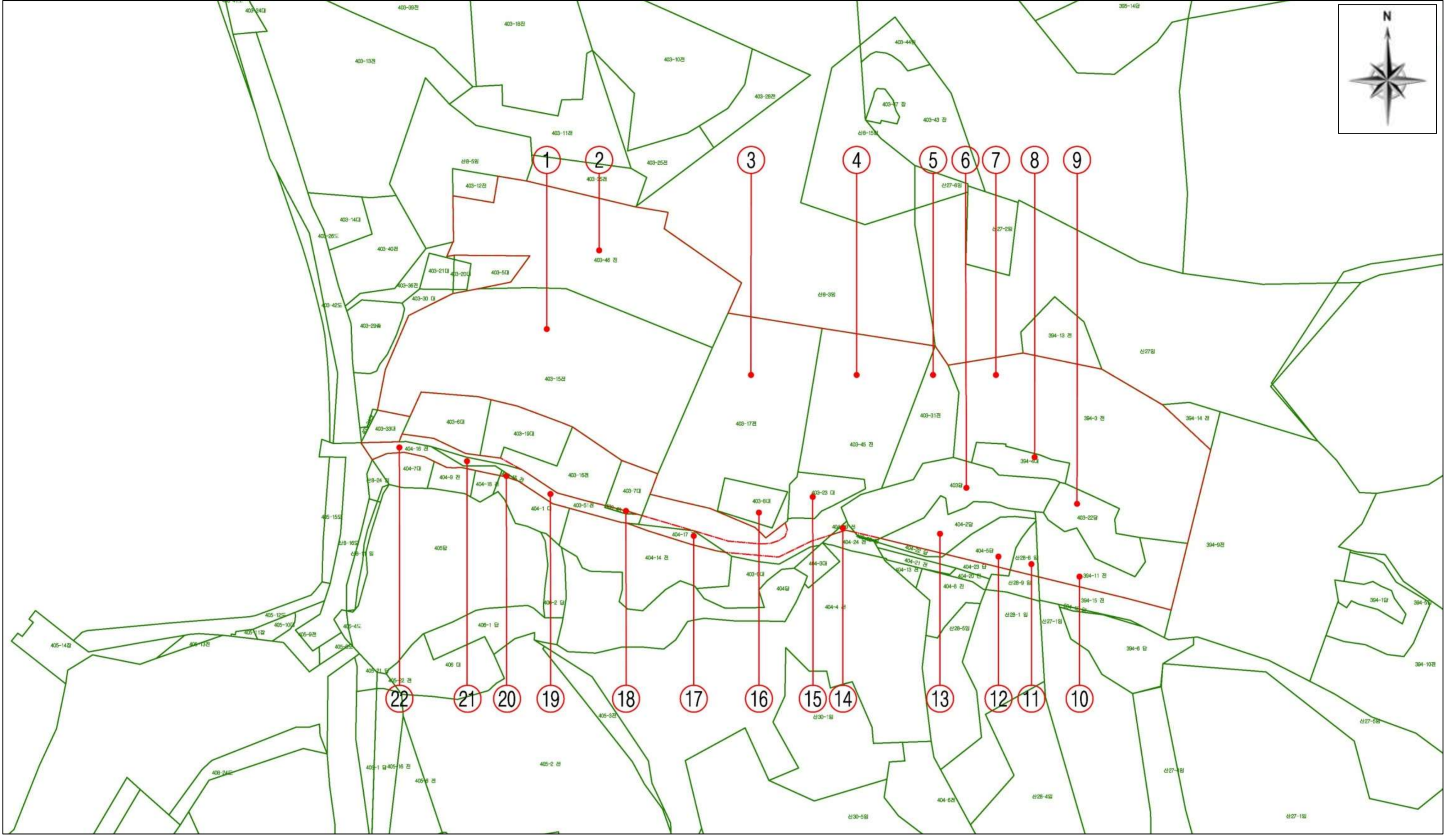


토 지 이 용 계 획 표

| 구 분 | 표 시 | 면 적 (m ²) | | | 구 성 비 (%) | | | 비 고 |
|-------|-------------------------------------------------------------------------------------|-----------------------|--------|----|-----------|------|----|-----|
| | | 기본설계 | 세부설계 | 중감 | 기본설계 | 세부설계 | 중감 | |
| 주택단지 |  | 23,338 | 23,338 | | 50.4 | 50.4 | | |
| 도 로 |  | 7,882 | 7,882 | | 17.0 | 17.0 | | |
| 녹 지 |  | 1,189 | 1,189 | | 2.6 | 2.6 | | |
| 사면/녹지 |  | 13,898 | 13,898 | | 30 | 30 | | |
| 계 | | 46,307 | 46,307 | | 100 | 100 | | |

2. 공사계획

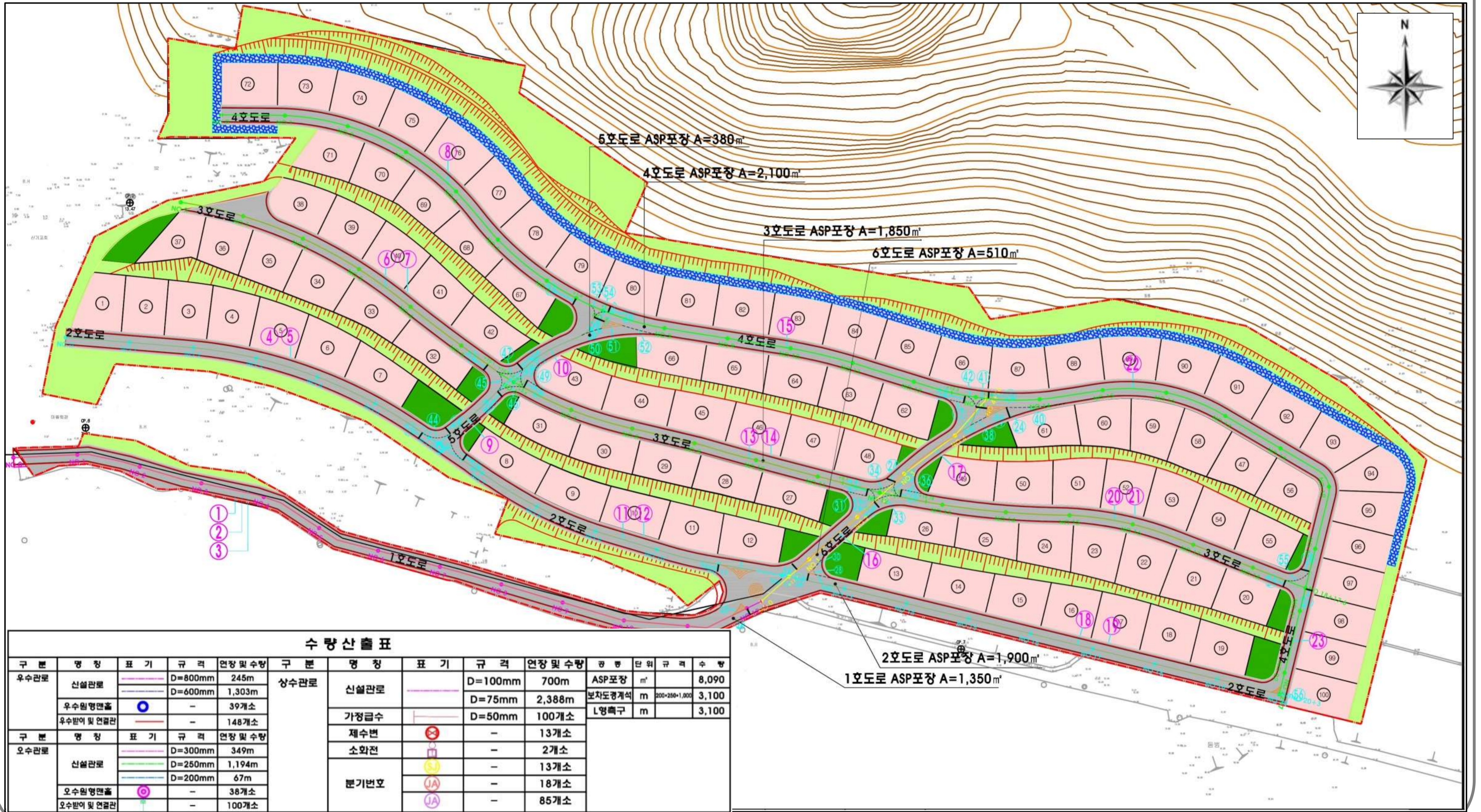
◆ 용 지도



| 번호 | 소재지 | | 지목 | 지적면적 (㎡) | 편입면적 (㎡) | 잔여면적 (㎡) | 주소 | 성명 |
|----|--------|--------|----|-------------|-------------|-------------|------------------------|-----|
| | 위치 | 지번 | | | | | | |
| 1 | 군내면 나리 | 403-15 | 전 | 9,815 | 9,815 | - | 국 | 진도군 |
| 2 | 군내면 나리 | 403-46 | 전 | 6,873 | 6,873 | - | 국 | 진도군 |
| 3 | 군내면 나리 | 403-17 | 전 | 5,833 | 5,833 | - | 국 | 진도군 |
| 4 | 군내면 나리 | 403-45 | 전 | 5,691 | 4,741 | 950 | 국 | 진도군 |
| 5 | 군내면 나리 | 403-31 | 전 | 1,120 | 1,120 | - | 국 | 진도군 |
| 6 | 군내면 나리 | 403 | 답 | 2,256 | 2,243 | 13 | 국 | 진도군 |
| 7 | 군내면 나리 | 394-3 | 전 | 7,556 | 7,556 | - | 국 | 진도군 |
| 8 | 군내면 나리 | 394-4 | 대 | 615 | 615 | - | 국 | 진도군 |
| 9 | 군내면 나리 | 403-22 | 답 | 1,164 | 1,164 | - | 국 | 진도군 |
| 10 | 군내면 나리 | 394-11 | 전 | 1,864 | 1,864 | - | 국 | 진도군 |
| 11 | 군내면 나리 | 산28-8 | 임 | 257 | 257 | - | 국 | 진도군 |
| 12 | 군내면 나리 | 404-5 | 답 | 677 | 677 | - | 국 | 진도군 |
| 13 | 군내면 나리 | 404-2 | 답 | 958 | 958 | - | 국 | 진도군 |
| 14 | 군내면 나리 | 404-19 | 전 | 27 | 27 | - | 전라남도 진도군 군내면 나리 30 | 정인식 |
| 15 | 군내면 나리 | 403-23 | 대 | 648 | 648 | - | 국 | 진도군 |
| 16 | 군내면 나리 | 403-8 | 대 | 595 | 595 | - | 국 | 진도군 |
| 17 | 군내면 나리 | 404-17 | 전 | 203 | 203 | - | 국 | 진도군 |
| 18 | 군내면 나리 | 403-49 | 대 | 19 | 19 | - | 국 | 진도군 |
| 19 | 군내면 나리 | 403-51 | 전 | 541 | 541 | - | 국 | 진도군 |
| 20 | 군내면 나리 | 404-15 | 전 | 13 | 13 | - | 국 | 진도군 |
| 21 | 군내면 나리 | 403-16 | 전 | 1,344 | 182 | 1,162 | 국 | 진도군 |
| 22 | 군내면 나리 | 404-16 | 전 | 363 | 363 | - | 전라남도 진도군 군내면 나리 399-14 | 김상호 |
| 계 | | | | 48,432 | 46,307 | 2,125 | | |

2. 공사 계획

◆ 공사계획평면도

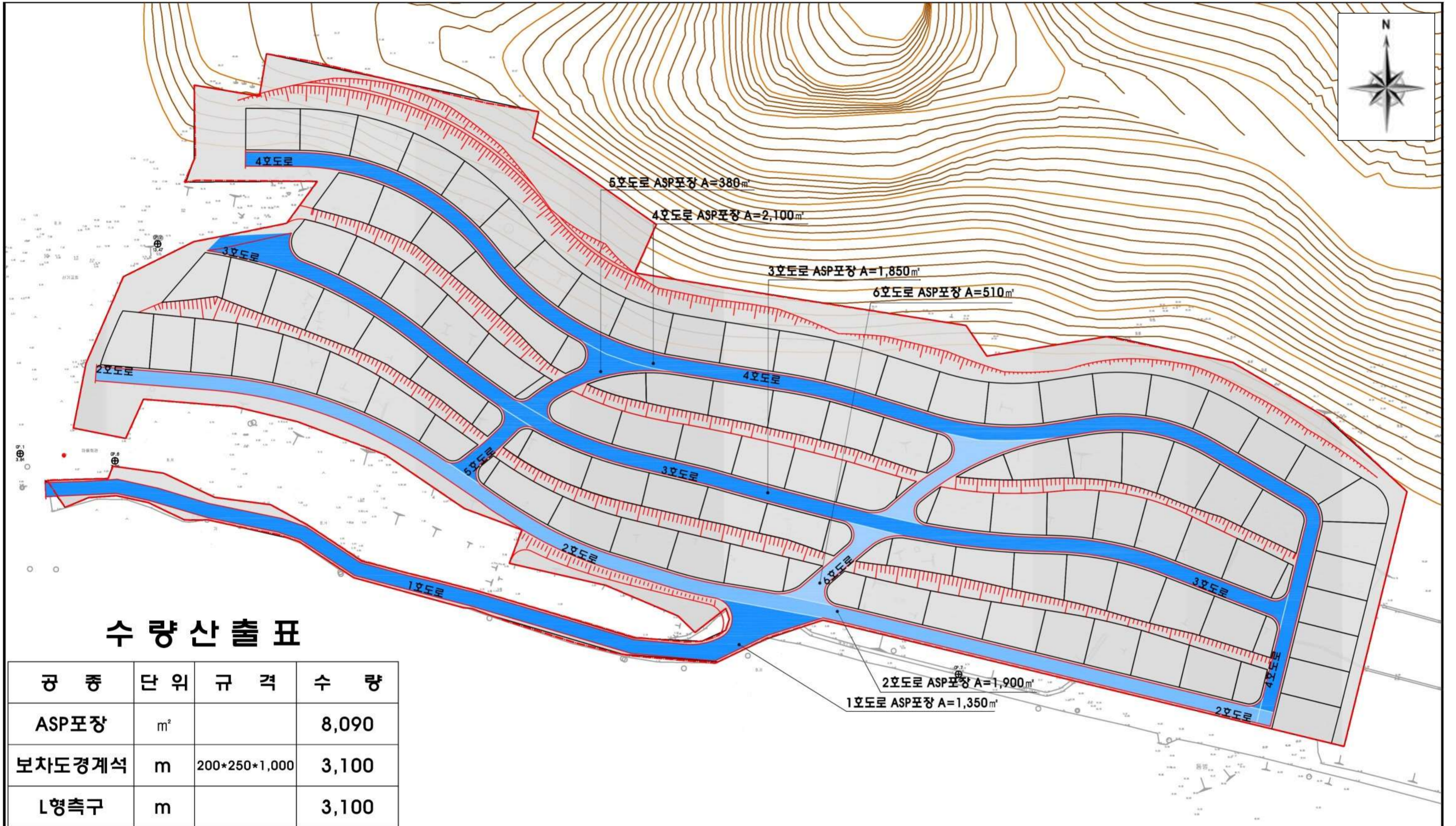


| 공종 | 구격 | 단위 | 총계 | 비고 |
|-------------|--------------|----------------|---------|----|
| 절토 | 토사 | m ³ | 93,655 | |
| | 리핑암 | m ³ | 22,996 | |
| 흙운반 | 유용무대 | m ³ | 33,705 | |
| | 유용도자 | m ³ | 40,206 | |
| | 유용덤프 | m ³ | 12,441 | |
| 성토다짐 | 노상 | m ³ | 31,453 | |
| | 노체 | m ³ | | |
| 벌개제근 및 표토제거 | 벌개제근 | m ² | 8,159 | |
| | 표토제거 (답 구간) | m ² | 28,400 | |
| | 표토제거 (답 외구간) | m ² | 4,882 | |
| 사토 | 토사 | m ³ | 101,696 | |
| 법면보호공 | 줄떼 | m ² | 9,244 | |

● 계획지구에서 발생되는 토공량은 성토 31,453 m³, 절토 116,651 m³로 85,198 m³의 토사를 반출해야함.

2. 공사 계획

◆ 포장계획평면도

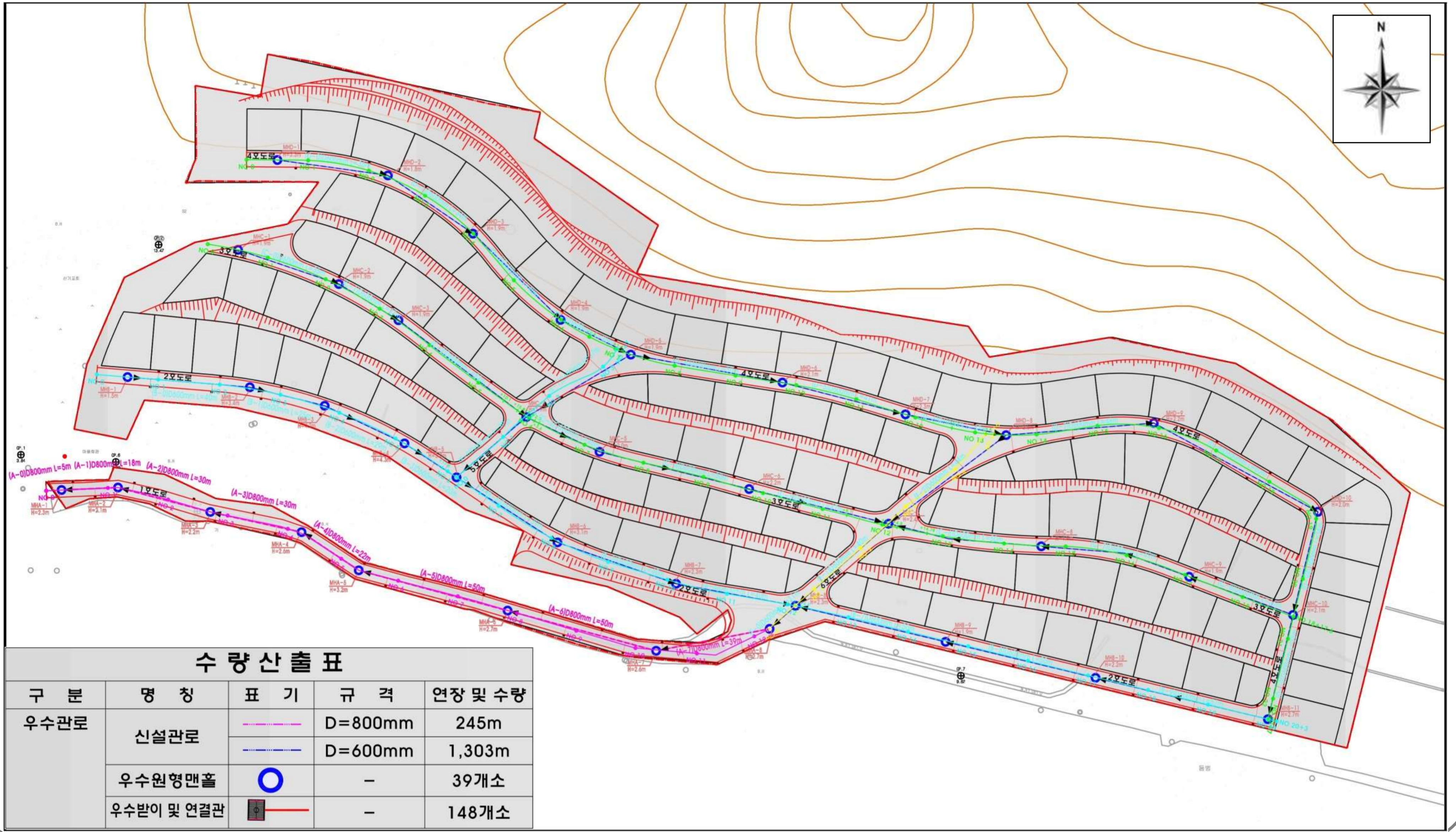


● 도로 계획 : 도로 B=6.0m, L=1,632m의 아스팔트도로를 계획함.

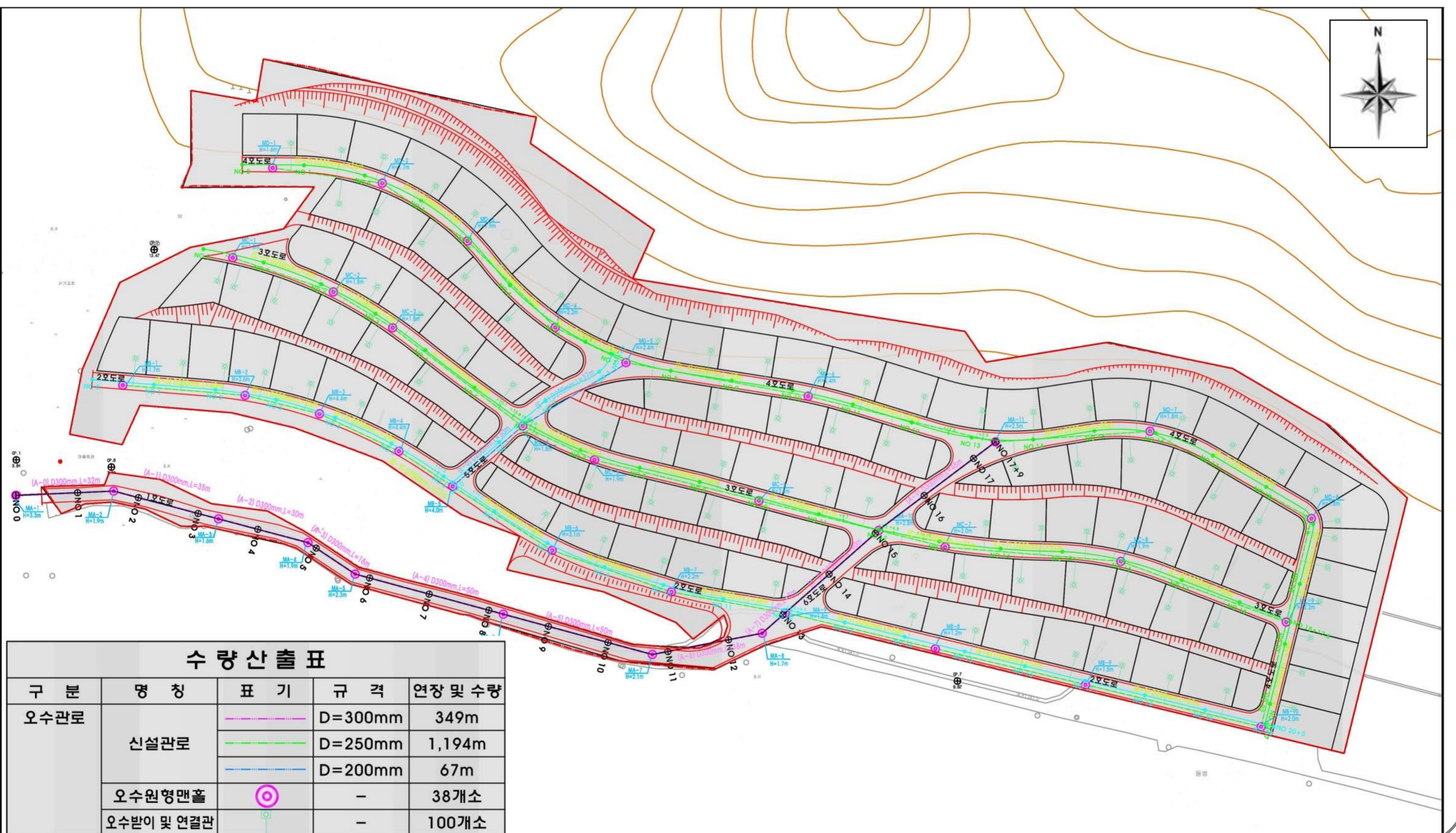
| 구 분 | | 폭원(m) | 연장(m) | 비 고 |
|----------|------------------|-------|---------|-----|
| 계 | | 6.0 | 1,632.0 | |
| 진 입 도로 | 소 계 | | 245.0 | |
| | 제1호선 (소로 3-A) | 6.0 | 245.0 | |
| 단 지 내 도로 | 소 계 | | 1387.0 | |
| | 제2호선 | 6.0 | 400.3 | |
| | 제3호선 | 6.0 | 377.6 | |
| | 제4호선 | 6.0 | 446.8 | |
| | 제5호선 | 6.0 | 67.1 | |
| | 제6호선 | 6.0 | 95.2 | |

2. 공사 계획

◆ 우수계획평면도

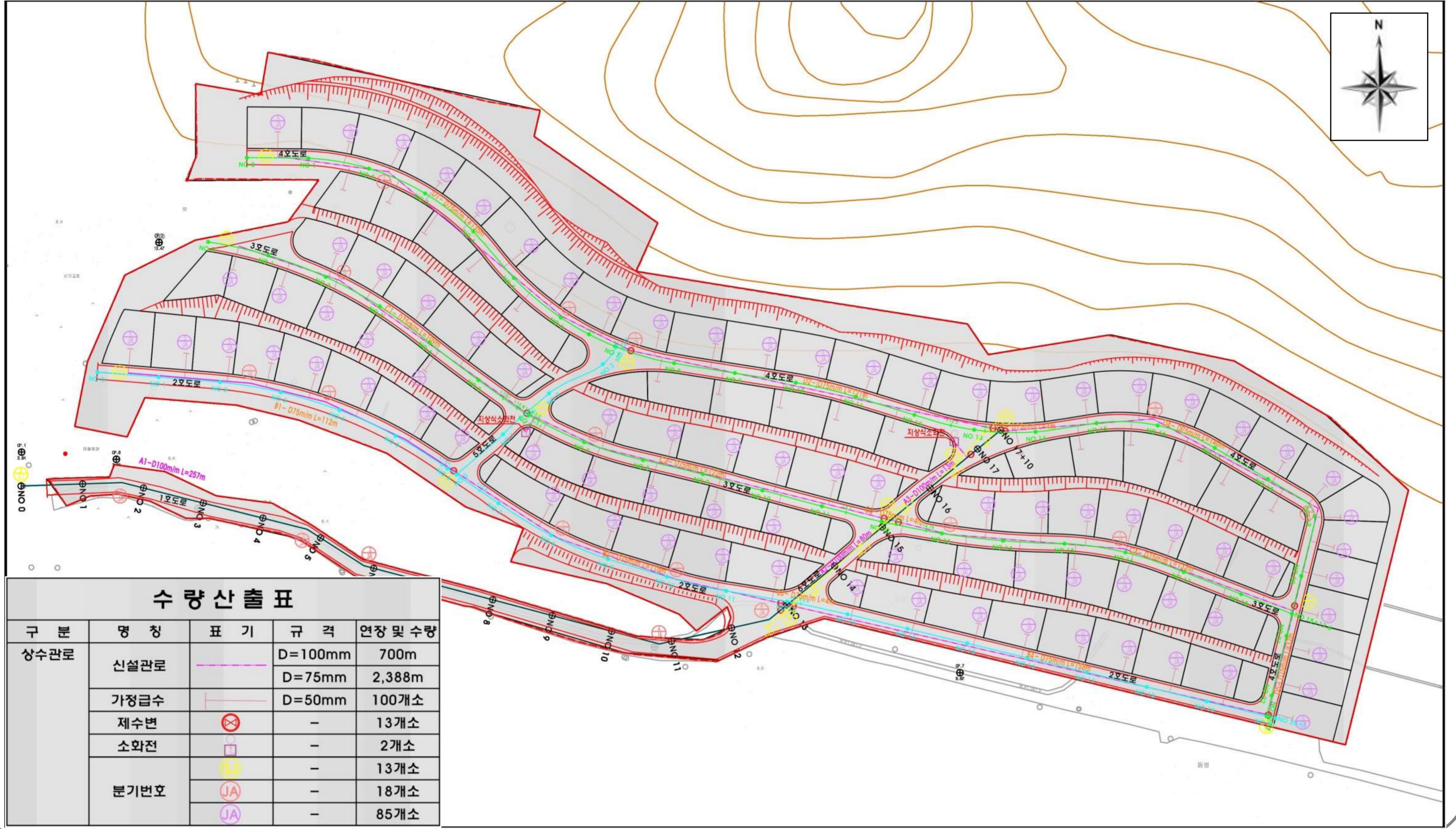


◆ 오수계획평면도

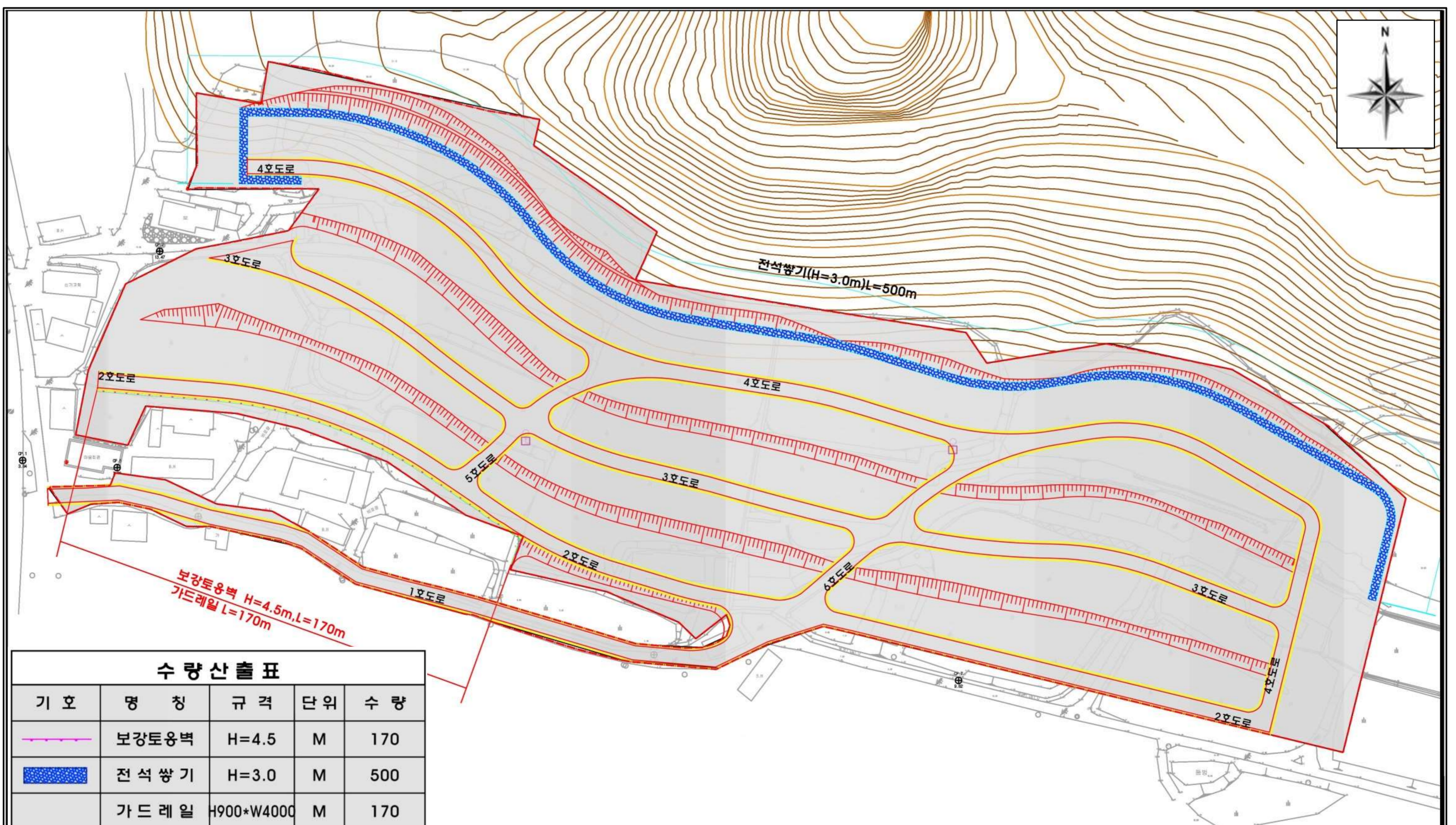


2. 공사 계획

◆ 상수계획평면도

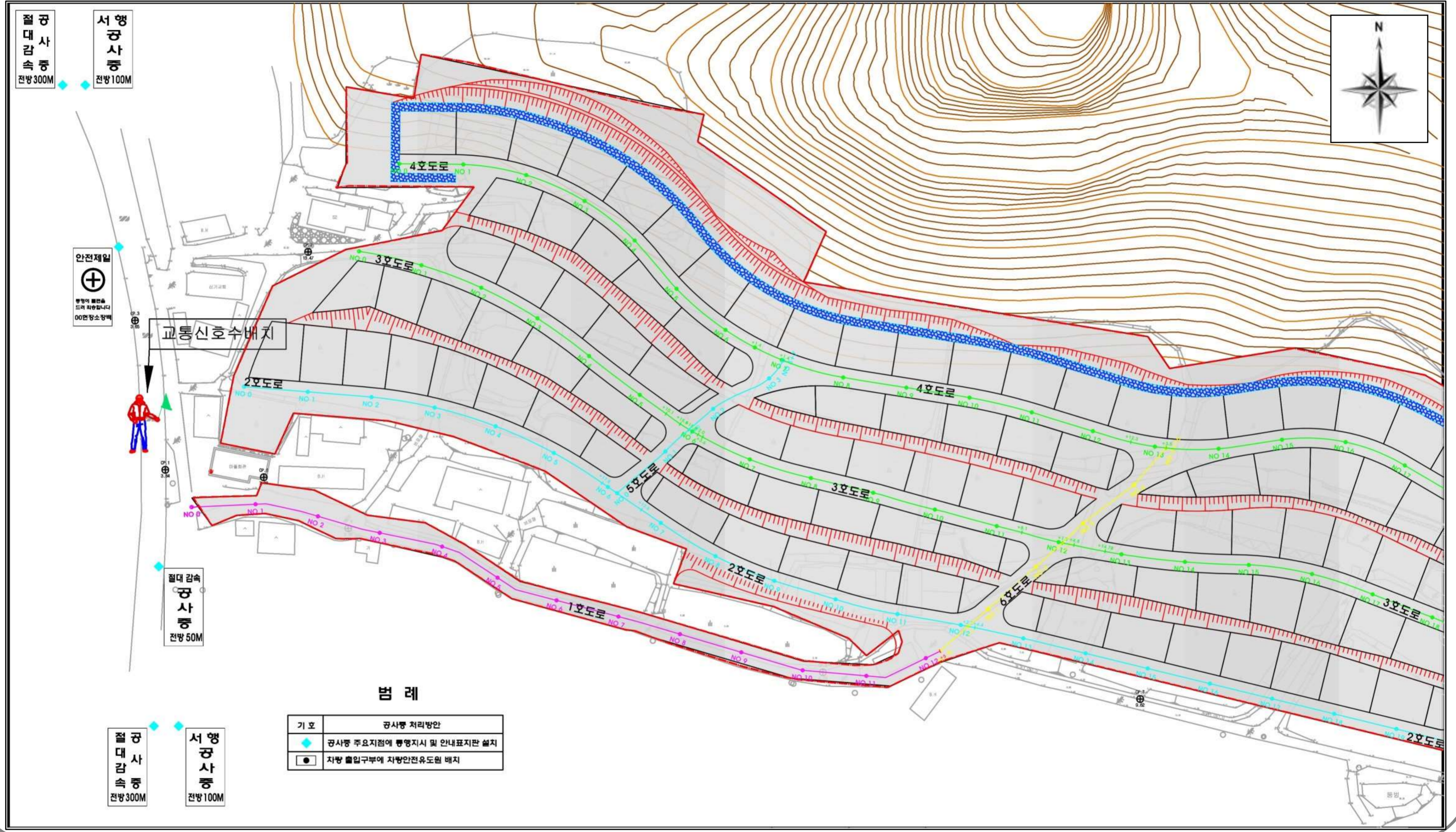


◆ 구조물계획평면도

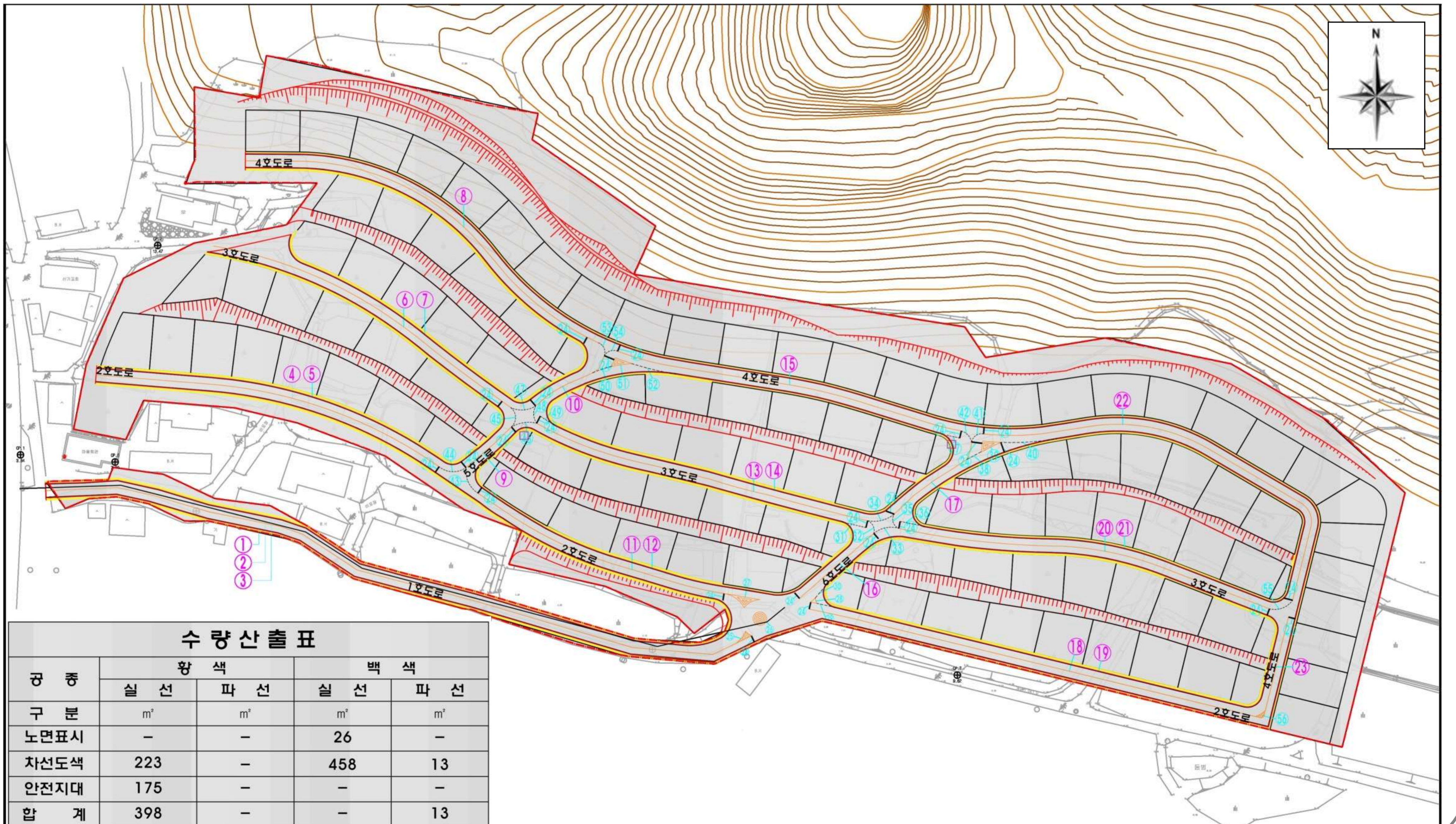


2. 공사 계획

◆ 교통처리계획평면도

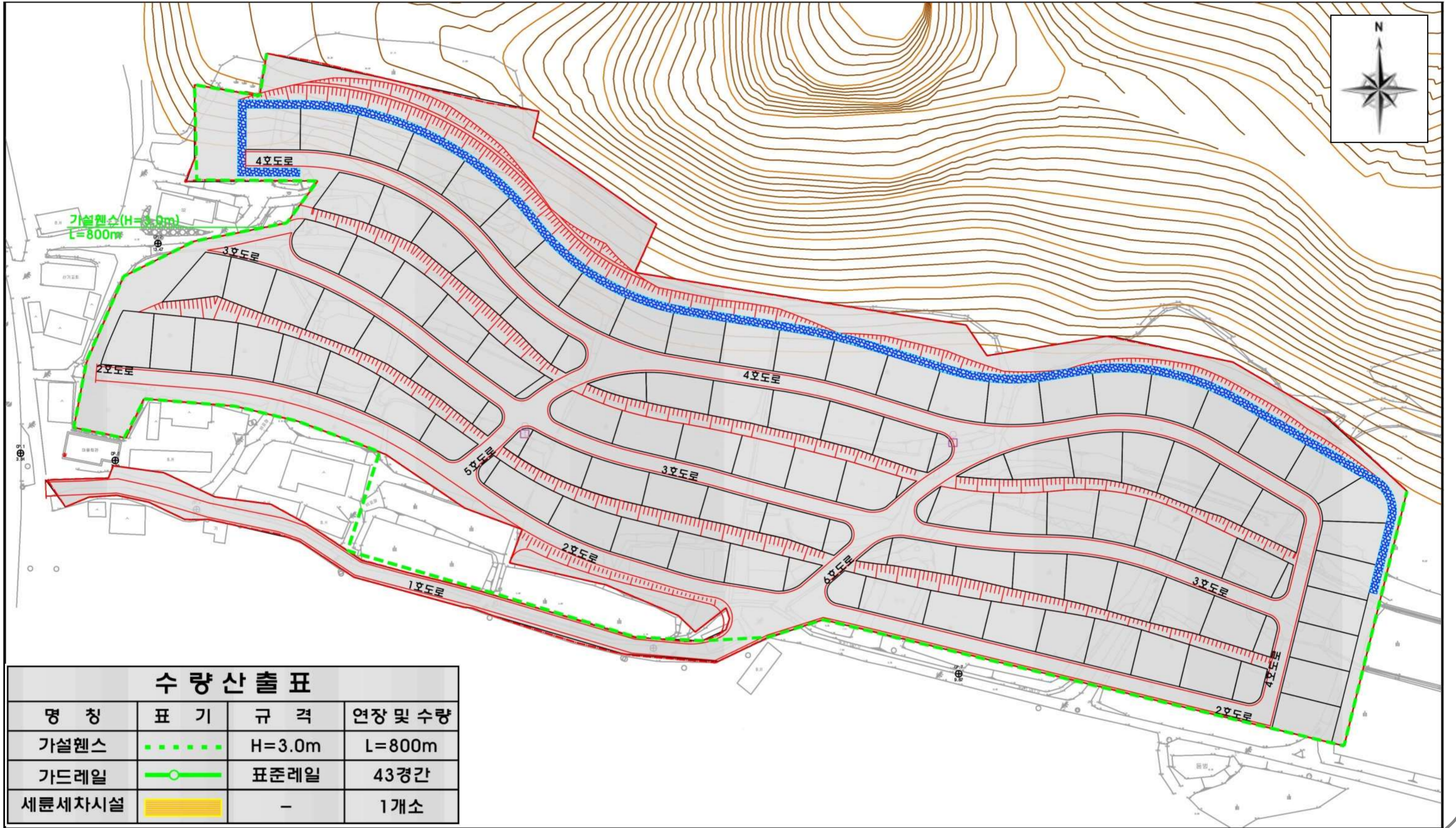


◆ 차선도색계획평면도

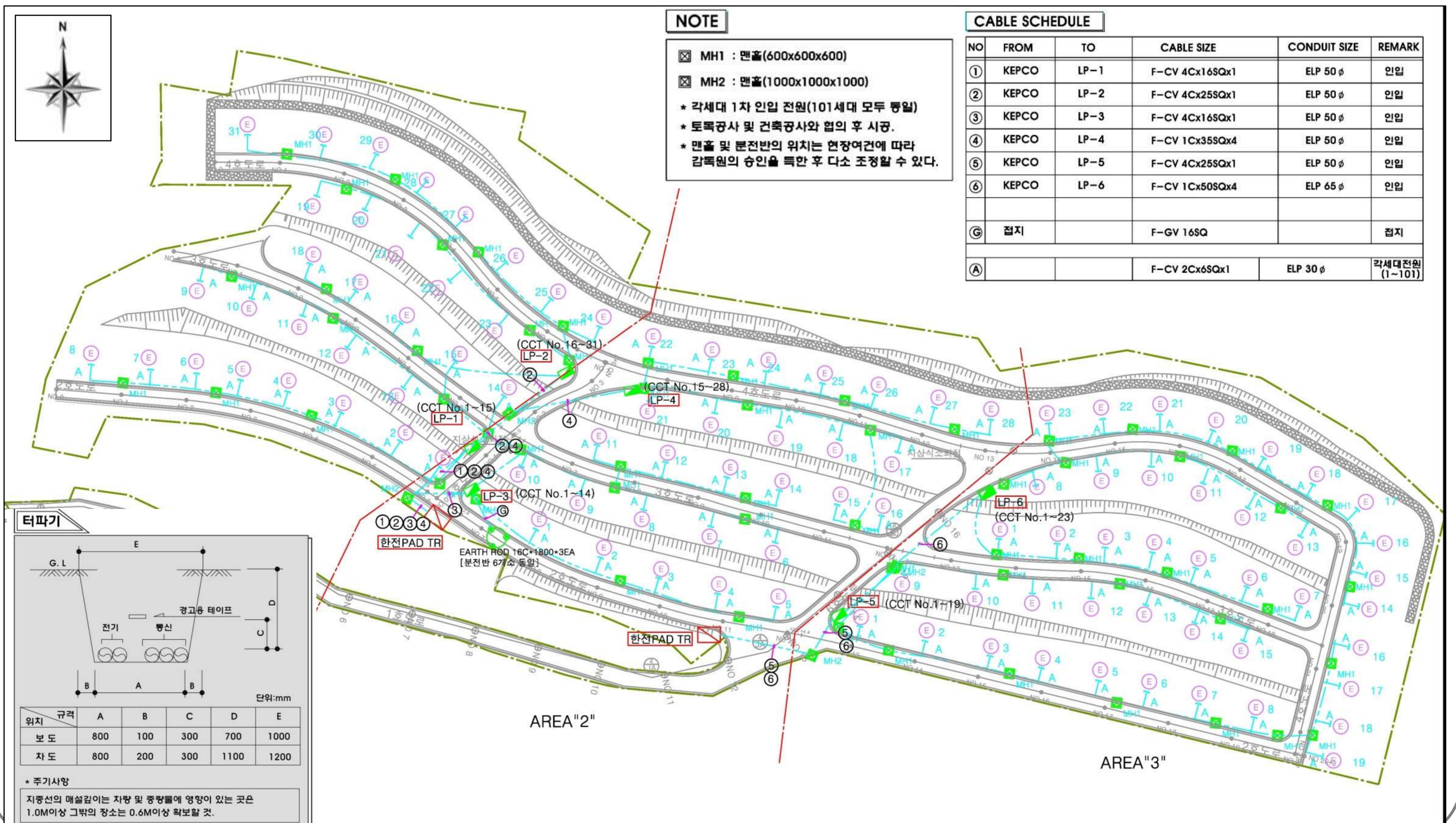


2. 공사 계획

◆ 부대시설물계획평면도

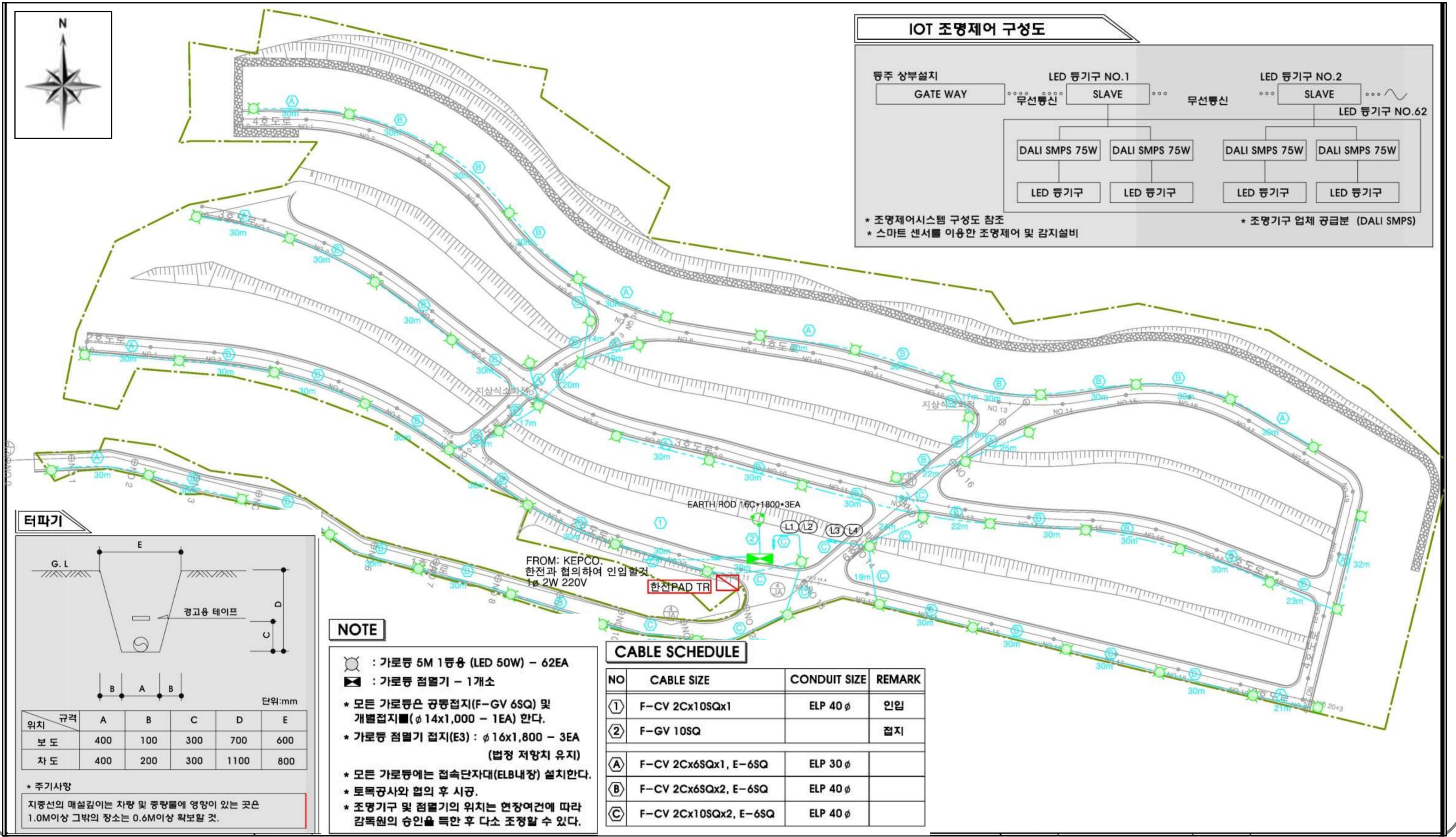


◆ 전력간선배치평면도 (전기)

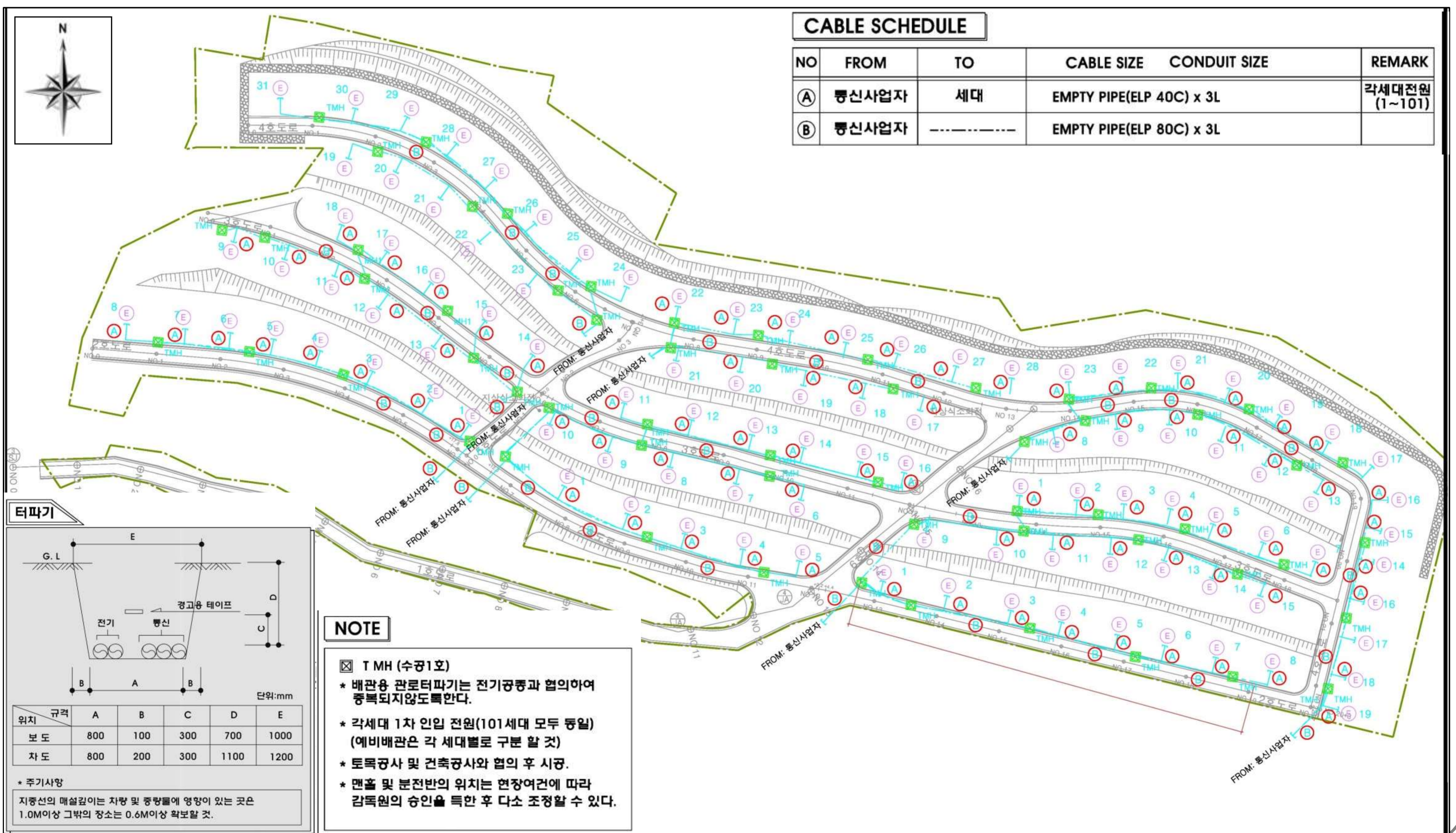


2. 공사 계획

◆ 가로등 배치평면도 (전기)



◆ 통신배관배치평면도 (통신)



3. 자금조달 계획서

● 총 공사비

- 기본계획 : 15,061백만원(국비 2,400백만원, 지방비 2,685백만원, 자부담 9,976백만원)
- 세부설계 : 13,158백만원(국비 2,400백만원, 지방비 3,984백만원, 자부담 6,774 백만원)

● 투자 계획

(단위 : 백만원)

| 구분 | 총 공사비 | | 2019년 | | 2020년 | | 2021년 | |
|-----|--------|--------|-------|-------|-------|-------|-------|-------|
| | 기본계획 | 세부설계 | 기본계획 | 세부설계 | 기본계획 | 세부설계 | 기본계획 | 세부설계 |
| 합계 | 15,061 | 13,158 | 1,886 | 2,233 | 4,000 | 3,751 | 9,175 | 7,174 |
| 보조금 | 소계 | 5,085 | 1,886 | 2,233 | 2,904 | 3,651 | 295 | 500 |
| | 국비 | 2,400 | - | 347 | 2,400 | 2,053 | - | - |
| | 지방비 | 2,685 | 1,886 | 1,886 | 504 | 1,598 | 295 | 500 |
| 자부담 | 9,976 | 6,774 | - | - | 1,096 | 100 | 8,880 | 6,674 |

● 사업비 내역 비교표

(단위 : 백만원)

| 구분 | 기본계획 공사비 | | | 시행계획 공사비 | | | 비고 |
|-----------------------|------------|-----------------|-------|----------|-----------------|-------|-----------|
| | 계 | 보조금 (국비,지방비) | 자부담 | 계 | 보조금 (국비,지방비) | 자부담 | |
| 총 공사비 | 15,061 | 5,085 | 9,976 | 13,158 | 6,384 | 6,774 | |
| 마을 기반 시설 조성비 | 소계 | 2,784 | 2,784 | 4,038 | 4,038 | | |
| | 토목공사 | 2,009 | | 3,313 | | | |
| | 폐기물처리 | - | 2,784 | 26 | 4,038 | | |
| | 전기·통신 | 775 | | 699 | | | |
| 용지 확보 | 주택단지 용지 | 2,106 | 2,106 | 1,886 | 1,886 | | |
| 건축 공사 | 단독주택 | 9,976 | | 9,976 | 6,774 | 6,774 | 입주자 부담 |
| 기타 | 소계 | 195 | 195 | 460 | 460 | | |
| | 기본계획 | 95 | 95 | 240 | 240 | | |
| | 실시계획 | 100 | 100 | 220 | 220 | | |

3. 자금조달 계획서

● 사업비 조정현황

(단위 : 백만원)

| 구 분 | 금 액 | | 증감 | 증감비율 | 비고 | |
|-----------------|---------|---------|-------|---------|--------|-------|
| | 기본계획공사비 | 시행계획공사비 | | | | |
| 총 공사비 | 15,061 | 13,158 | | | | |
| 마을 기반 시설 조성비 | 소 계 | 2,784 | 4,038 | △ 1,254 | △ 45% | |
| | 토목공사 | 2,009 | 3,313 | △ 1,304 | △ 65% | |
| | 폐기물처리 | - | 26 | △ 26 | | |
| | 전기·통신 | 775 | 699 | ▽ 76 | ▽ 10% | |
| 용지확보 | 주택단지용지 | 2,106 | 1,886 | ▽ 220 | ▽ 10% | |
| 건축공사 | 단독주택 | 9,976 | 6,774 | ▽ 3,202 | ▽ 32% | 입주자부담 |
| 기 타 | 소 계 | 195 | 460 | △ 265 | △ 135% | |
| | 기본계획 | 95 | 120 | △ 25 | △ 25% | |
| | 실시계획 | 100 | 340 | △ 240 | △ 240% | |