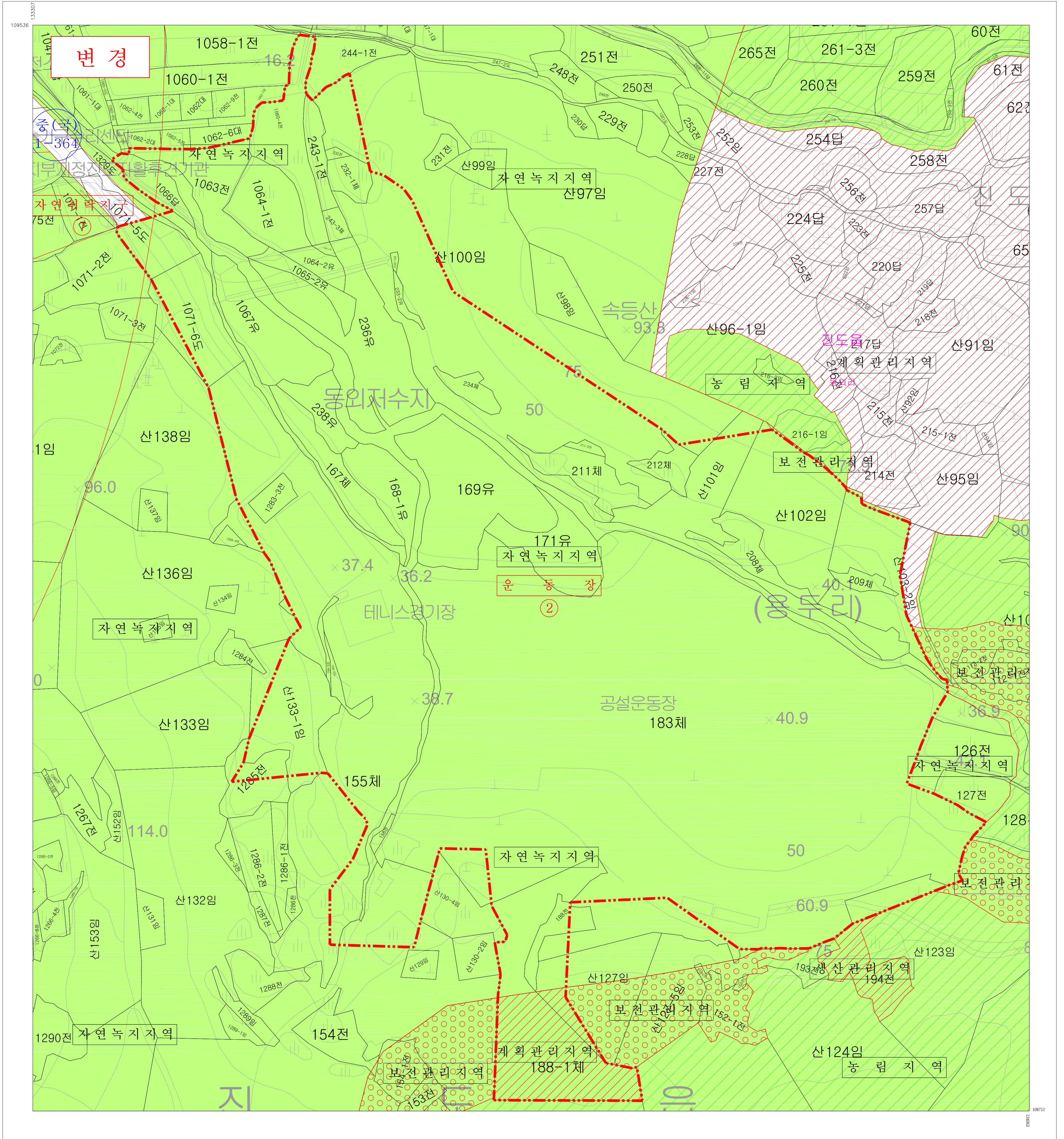
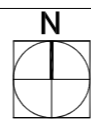


진도 군관리계획(체육시설:공설운동장)결정(변경) - 지형도면고시도 -

Scale = 1/1,500



축척 1 : 1,500



범례

- 구역계
- 자연녹지지역
- 자연취락지구
- 농림지역
- 도로(중로)
- 계획관리지역
- 운동장
- 생산관리지역
- 체육시설(폐지)
- 보전관리지역

결정권자 : 진도군수
지정일자 : 2019년 00월 00일
고시년도 : 2019년 00월 00일
고시번호 : 진도군 고시 제2019 - 00호
작성자 :
작성일자 : 2019년 00월 00일
저작권소유 및 발행자 : 진도군수

구분	입안권자			결정권자	
	작성자	1차 확인자	2차 확인자	1차 확인자	2차 확인자
소속	(주)우리종합기술	진도군	진도군	진도군	진도군
직위	부장	에너지산업담당	경제마케팅과장	에너지산업담당	경제마케팅과장
직명	도시계획기술사	지방시설주사	지방행정사무관	지방시설주사	지방행정사무관
성명	이홍선	강현주	허승목	강현주	허승목
확인인					

본 고시도는 변경 부분에 한하여 유효함
변경이 없는 부분은 기정과 동일함

범례		범례	
도·특별시·직할시계	인도	콘크리트 울타리	생물타리
시·군·구계	소로	철조망	콘크리트옹벽상단
읍·면·동계	철단보도	철책	보
도로	안전지대	보통철도	성결토
교차로	계지대	철도및철교	석축제방
도로분리대	교단	가드레일	석축상하단
고가부	지적및지번	가드펜스	침지경계
도로터널	건물	도로변초	습지경계
역	교	채배지경계	습수방장
건설중인도로	가건물	경관경계	습수방장