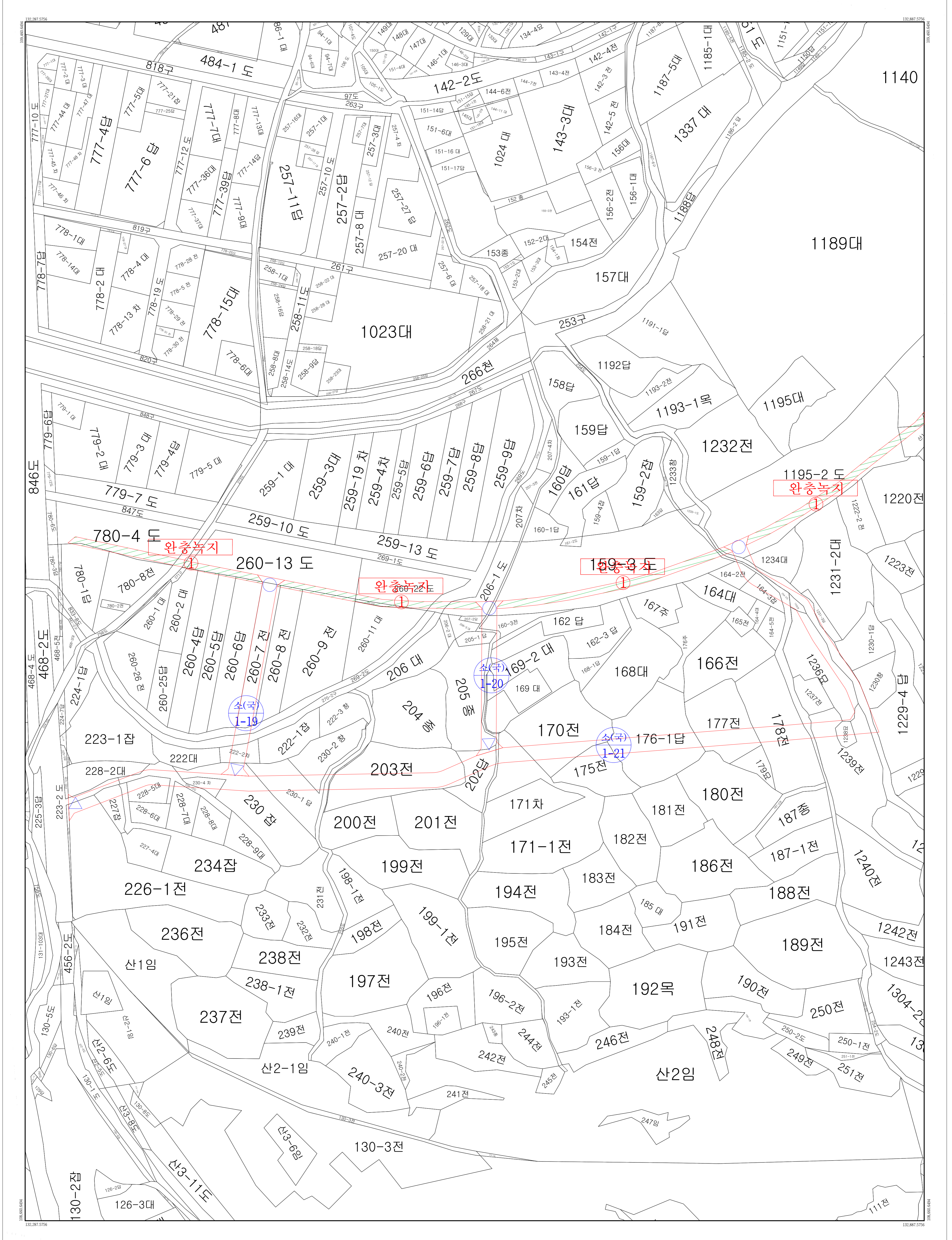


# 진도 군관리계획(군계획시설)결정(변경) 지형도면고시도

축척 : 1:1,200



범		례	
	제1종전용주거지역		보전녹지지역
	제1종일반주거지역		생산녹지지역
	제2종일반주거지역		자연녹지지역
	중주거지역		문화자원보존지구
	일반상업지역		광로, 대로
	근린상업지역		중로, 소로
	중공업지역		공원
			녹지
			유원지
			체육시설
			초등학교
			중·고등학교
			하천
			기타도시계획시설

구분	입안권자		결정권자	
	1차 확인자	2차 확인자	1차 확인자	2차 확인자
소속	진도군	진도군	진도군	진도군
직위	도시계획담당	지역개발과장	도시계획담당	지역개발과장
직명	시설6급	시설사무관	시설6급	시설사무관
성명	박진석	김영진	박진석	김영진
확인인				

인 접 도 업		
07	08	09
13	14	15
19	20	21

진도군 고시 제2019-15호  
2019년 03월 06일  
신설 및 변경부분에 한하여 유효함

