

의회의견청취

진도군 도시재생 전략계획

2017 . 8

진도군 지역개발과

목차 CONTENTS

1. 사업개요	01
<hr/>	
2. 종합분석	02
<hr/>	
3. 쇠퇴분석에 따른 우선순위	03
<hr/>	
4. 비전·목표·방향설정	04
<hr/>	
5. 활성화지역(도시지역) 전략계획	05
<hr/>	
6. 비도시지역 전략계획	10
<hr/>	
7. 추진체계 및 자원조달계획	19
<hr/>	

1. 사업개요

» 공간적 범위

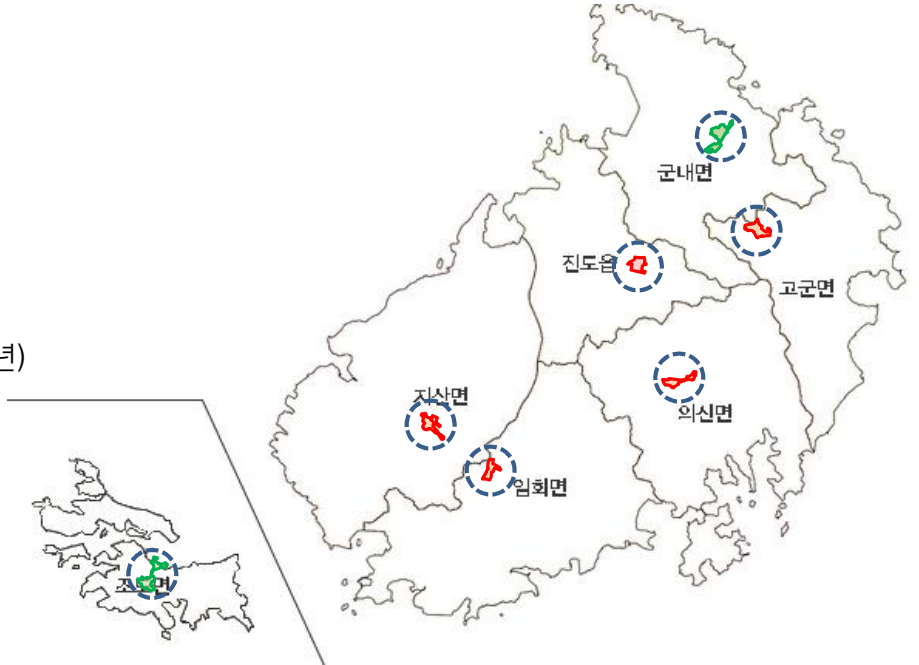
- 전략계획: 440.1km²
- 활성화예비지역: 7개 읍면
- 활성화지역: 진도읍일원

» 시간적 범위(법정계획기간)

- 기준년도 : 2015년
- 목표년도 : 2025년
- (전략계획 : 10년/활성화계획 : 5년)

» 내용적 범위

- 읍면 재생전략
- 우선순위 결정
- 쇠퇴진단
- 전략계획수립



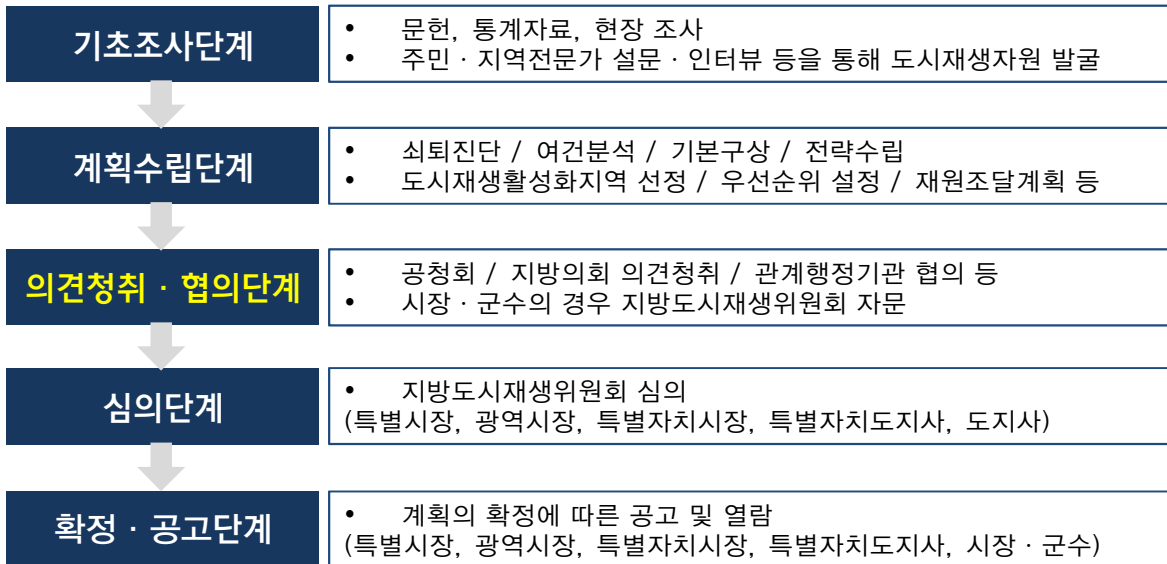
» 과업기간

- 과업기간 : 2015.02.09~2016.02.08 (과업중지 2015.12.31)

» 법적근거

- 도시재생 활성화 및 지원에 관한 특별법 제12조에 의거(도시재생계획 수립) 전략계획 수립권자는 도시 재생을 추진하려면 도시재생 전략계획을 10년단위로 수립하고, 필요한 경우 5년단위로 정비하여야 함

» 계획수립 단계별 주요내용



» 전국 전략계획 수립현황

구분	전국	전라남도	
		시지역(5개)	군지역(3개)
도시재생 전략계획	165개 지자체 수립 중	목포, 여수, 순천, 나주, 광양 수립중	진도, 구례, 함평 수립중

2. 종합분석

■ 요인별 종합

인구 · 토지

- 인구규모특성 : 어느 군지역과 마찬가지로 인구는 계속 감소하고, 고령화되고 있음
- 사회환경 : 진도군의 도시지역은 5.34%로 대부분이 비도시지역이며, 임야 58%, 답 17%, 전 13%이며 대지가 5%로 협소함
- 지형여건 : 4면이 바다로 둘러싸인 형태

지역자산

- **관광자원** : 다도해 해상국립공원, 진도의 바닷길, 운림산방, 세방낙조 등 천혜의 자연경관을 가지고 있음
- **문화예술기반** : '진도 아리랑' 테마 관광지는 아리랑 체험 및 흥주만들기 등 문화체험시설을 갖추고 있음. 이외에 국립남도국악원, 소전미술관, 남진미술관 등 문화·예술 기반시설이 있음
- **관광지** : 진도 신비의 바닷길축제는 4년 연속 대한민국을 대표하는 최우수축제로 선정, 매년 축제 기간 동안 국내는 물론 해외에서 모두 50만명이 찾아온 세계인의 축제장으로 발돋움

읍면 여건

- **진도읍** : 진도군의 중심지역으로 주요 공공시설 분포
- **의신면** : 운림산방과 대명리조트(조성중)의 이용객 유입·연계전략을 통한 활성화
- **군내면** : 금골산-해안사-사리암등 관광자원과 연계 활성화
- **고군면** : 오일시와 연결된 노선상가 리모델링등을 통한 업종 변경, 옛모습 재현과 주변 관광지 연계 활성화 모색
- **임회면** : 남도진성과 진도항(개발중)이 있어 이를 연계한 활성화 필요
- **지산면** : 세방낙조와 전통민속체험관등 무형자원과 연계 활성화
- **조도면** : 관매도 해수욕장, 도리산 전망대 등 이용객 유인전략 필요

관련계획

- **상위관련계획** : 상위계획과 부합한 방향설정 및 관련계획과 연계가능한 사업 도출
- **중앙부처 정책분석** : 중앙부처 지원사업을 통한 경제 활성화 도모
- **공모사업** : 진도군에 적합한 사업발굴과 공모사업 매칭
- **관련법검토** : 도시재생법의 목적에 부합한 전략계획 수립
- **관련사례검토** : 예술제를 통한 발전전략 및 관광지와 읍면소재지와의 연계성 유추

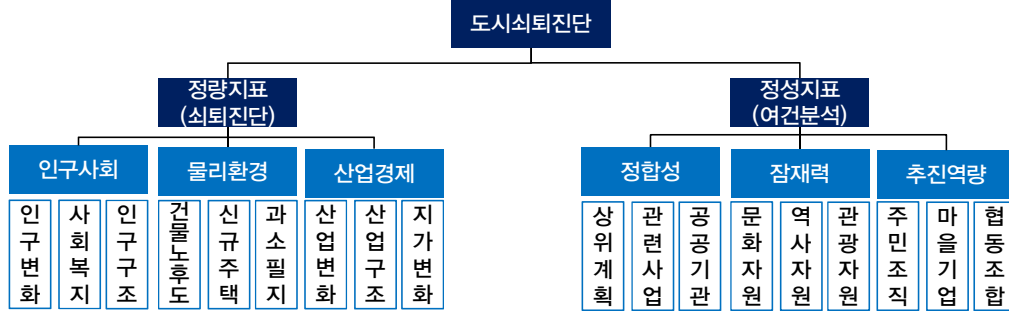
인구유입대안/유무형자원활용/지역·자원간 네트워크구축/주민참여유도

3. 쇠퇴분석에 따른 우선순위

■ 원칙

- 도시재생전략계획가이드라인에서 제시된
- 정량적분석지표 3개 유형(인구사회, 산업경제, 물리환경) 총 33개 지표 중 유형별 3개지표/ 총 9개지표선별
- 정성적분석지표 3개유형(정합성, 잠재력, 추진역량) 중 유형별 3개지표/ 총9개지표 선별

〈 쇠퇴진단지표 분류도 〉



〈 우선순위 쇠퇴진단 배점표 〉

정량적 쇠퇴도 점수배분							정성적 쇠퇴도 점수배분 기준(5등급)						
구분	세부기준	배점					구분	세부기준	배점				
		5점	4점	3점	2점	1점			5점	4점	3점	2점	1점
인구사회	인구변화	5등급	4등급	3등급	2등급	1등급	정합성	상위계획부합성	10개이상	9개	8개	7개	6개이하
	관련사업							20개이상	18-19개	16-17개	14-15개	13개이하	
	공공기관(중심성)							10개이상	9개	8개	7개	6개이하	
물리환경	건물노후도	5등급	4등급	3등급	2등급	1등급	잠재력	역사자원	10개이상	9개	8개	7개	6개이하
	문화자원												
	관광자원												
산업경제	산업변화	5등급	4등급	3등급	2등급	1등급	추진역량	주민조직	10개이상	9개	8개	7개	6개이하
	마을기업												
	협동조합												

■ 정량정성적 분석에 따른 순위결정(안)

- 40점 만점 중 조도면 활성화지역이 27점으로 1순위(비도시지역)
- 도시지역 중 1순위는 **진도읍과 임회면 활성화지역**으로 선정
- 정량쇠퇴진단에 따른 우선순위는 조도면이 1순위로 도출되어 쇠퇴가 심각함을 알 수 있고,
- 정성여건진단에 따른 우선순위는 진도읍, 임회면 순으로 발전가능성이 큰 것으로 도출

도시재생 활성화지역	정량지표			정성지표					합산	우선순위
	산업경제	인구사회	물리환경	상위관계 계획	관련 사업	공공 시설	자원	조직 단체		
진도읍	1	1	1	4	4	5	5	5	26	2
군내면	2	2	2	3	1	1	1	1	13	7
고군면	4	2	3	3	1	1	1	1	16	6
의신면	4	3	4	4	5	1	3	1	25	4
임회면	4	3	3	5	3	1	5	2	26	2
지산면	5	4	4	1	1	1	1	1	18	5
조도면	3	5	5	5	4	1	3	1	27	1

4. 비전·목표·방향설정

■ 기본방향 설정 : 진도군 여건진단과 정책방향 고려

변화하는 농어촌개발여건과 재생정책을 연계하는 도시재생

- 진도군 원도심지역과 신규개발되는 항구, 산업단지, 관광지와의 기능적 분담과 공간구조의 차별화, 도시시설의 공유를 통하여 상생발전하는 전략 지향
- 원도심의 재생사업과 지역자원을 활용한 지역개발사업을 통하여 지역생활권과 연계하고, 귀농귀촌을 수용하는 정주여건을 조성하는 종합적인 도시재생 도모

장소 기반의 복합적 · 연계적 · 기능적 도시재생

- 기존의 개별단위사업별 도시재정비사업의 추진방식 지양, 물리적 도시환경 정비사업은 물론, 사회경제적 프로그램사업 및 민속문화예술지역특화사업 등을 수용·발전시킨 도시재생사업 시행
- 원도심지역을 중심으로 활성화전략을 수립하되, 지역생활권을 기능적으로 연계하는 전략 수립

경제적 · 사회적 · 물리적 요소를 아우르는 종합적 도시재생

- 지역산업육성을 통한 경제적 도시재생 실현
- 재생기반시설 정비를 통한 물리적 재생
- 주민참여기반 민-관거버넌스 형성을 통한 지속가능한 사회적 재생

■ 비전 및 목표

비
전

문화·예술산업화를 통한 진도 예술섬 만들기

목
표

문화예술자원 활용한
예술의 메카조성

해양관광자원과
연계한 관광활성화

읍면중심지기능 강화를
통한 원도심 경쟁력 제고

공동체활성화를 통한
주민참여형 도시재생

전략

- 지역내 예술인 발굴을 통한 지역의 문화예술 정체성 확립
- 축제 및 이벤트의 예술 활동을 통한 도시활성화
- 민속문화예술자원을 지역특화산업으로 육성

- 신비의 바닷길, 다도해 해상국립공원 등과의 관광네트워크 형성
- 대명리조트 조성과의 연계 머무르는 관광 환경 조성
- 지속적인 관광프로그램 개발을 통한 관광산업화

- 읍면소재지 중심지기능 강화를 위한 사업구상
- 상권활성화 사업의 연계·통합 추진
- 지역별 특화거리 조성을 통한 도심매력도 증진

- 도시재생대학운영을 통한 지역동체 활성화
- 주도적 사업추진을 위한 다양한 주민·공동체 참여 체계 구축
- 주민이 만족하는 주거환경 및 지역 특성을 살린 마을 만들기

5. 활성화지역 전략계획

가. 진도읍 활성화지역

■ 쇠퇴진단 (정량적 분석)

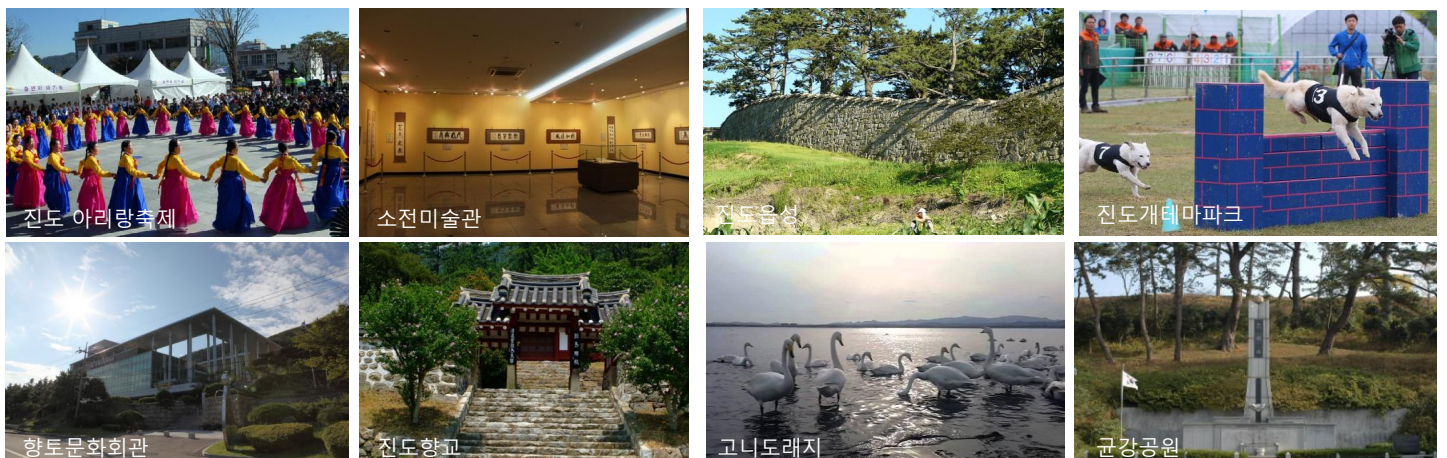
정량적 분석	인구사회 부문	<ul style="list-style-type: none"> • 7위 : 경제활동인구 1위, (노령화지수/순이동률/인구변화율/독거노인수/ 기초생활보장수급자 /노년부양비/경제활동인구)
	산업경제 부문	<ul style="list-style-type: none"> • 6위 : 천명당 종사자수 1위 (천명당 종사자수/사업체당 종사자수/제조업 종사자수/도소매업 종사자수/고차산업 종사자수/주택지가변동률/ 사업체증감률 /종사자수 증가율)
	물리환경 부문	<ul style="list-style-type: none"> • 노후건축물 비율 7위 (노후건축물비율)

당면과제	<ul style="list-style-type: none"> • 버스터미널 이전 및 신규상가 조성에 따른 원도심 상권 침체 • 외곽지역 개발에 따른 원도심 저층 주거지의 노후화 및 공동화 • 구 우체국활용 및 교육지원청 이전에 따른 대책 필요
------	---



■ 쇠퇴진단 (정성적 분석)

정성적 분석	정합성 (상위 관련계획)	<ul style="list-style-type: none"> • 농촌중심지활성화사업, 진도읍주거환경개선사업, 민속문화예술지역특화발전 특구, 해장마을 단위정비사업, LH임대주택사업
	잠재력 (자원분포)	<ul style="list-style-type: none"> • 진도아리랑축제, 군강공원, 소전미술관, 진도읍성, 고니도래지(수유리), 향토문화회관(동외리), 북산, 진도향교(교동리), 진도개테마파크, 진도아리랑체육공원
	가능성 (주민역량)	<ul style="list-style-type: none"> • 주민조직(16),마을기업(2), 협동조합(6)



■ 도시재생 유형검토

- 진도읍 시가지는 현재까지 진도군의 중심지 역할 수행
- 구 교육지원청, 우체국, 철마광장 등을 중심으로 주민의 삶의 질을 향상 할 수 있는 활성화 방안 필요
- 외부 관광객의 유입을 위한 지역 잠재자원의 적극 활용

농촌중심지 활성화사업 제외된사업+신규사업



도시재생 활성화계획수립(국토부공모대비)

<진도읍 활성화계획 구상>



진도군의 중심시가지 역할 수행을 위해
중심시가지형 또는 근린재생형 도시재생사업 유형 결정

■ 비전·추진방향 및 전략

비전	예술섬 진도의 문화·예술·관광산업 꽃피우기 (시·사·화·창의 기능활성화를 통한 중심지거점 만들기)			
목표	지역내 문화·예술·관광자원 연계, 활기찬 농촌중심지가능회복 및 강화		지역특화자원을 활용한 생활여건개선	
전략	사서화창활성화 (예술섬중심지가능강화)	지역상권활성화	주거지 활성화 (지역자원활용)	지역공동체 활성화
도시재생 추진방향	<ul style="list-style-type: none"> • 지역문화 · 예술인 발굴 • 문화예술자원의 지역 특화산업화 • 공공건물(빈건물)을 활용한 예술거점공간 확보 	<ul style="list-style-type: none"> • 기존 상가 활성화 (특화거리조성 등) • 빈점포신탁 및 창업 지원 • 주변 관광지와 연계 활성화 방안 	<ul style="list-style-type: none"> • 빈집·공터를 활용한 생활환경조성 • 마을주차장,소공원조성 • 주민참여를 통한 집수리사업단 운영·단체설립 	<ul style="list-style-type: none"> • 각종 문화예술자원을 이용한 마을커뮤니티활성화 • 골목길축제 개최 • 도시재생대학 운영을 통한 주민 역량강화

나. 의신면 활성화지역

■ 쇠퇴진단 (정량적 분석)

정량적 분석	인구사회 부문	<ul style="list-style-type: none"> 4위 : 순이동률 2위 (노령화지수/순이동률/인구변화율/독거노인수/ 기초생활보장수급자 /노년부양비/경제활동인구)
	산업경제 부문	<ul style="list-style-type: none"> 4위 : 제조업종사자비율 1위, 총사업체수증가율 2위 (천명당 종사자수/사업체당 종사자수/제조업 종사자수/도소매업 종사자수/고차산업 종사자수/주택지가변동률/ 사업체증감률 /종사자수 증가율)
	물리환경 부문	<ul style="list-style-type: none"> 노후건축물 비율 3위 (노후건축물비율)
당면과제		<ul style="list-style-type: none"> 전통시장 및 중심상가 상권의 쇠락 면사무소 인근 주거지와 옥대리 주거지의 노후화 및 공동화 주변의 풍부한 관광자원활용 및 관광객을 위한 관광수용태세 미흡



■ 쇠퇴진단 (정성적 분석)

정성적 분석	정합성 (상위-관련계획)	<ul style="list-style-type: none"> 투자선도지구지정(예정), 초평항 정비사업(예정), 둔지권역종합정비사업, 초사권역종합정비사업, 도목지구경관개선사업, 대명리조트 배후도시조성사업(예정)
	잠재력 (자원분포)	<ul style="list-style-type: none"> 운림산방, 접도어촌체험마을, 대명리조트(조성중), 운림삼별초공원, 접도웰빙등산로, 돌아온 백구공원, 첨찰산, 첨찰산 상록수림, 금갑해변, 쌍계사, 소치기념관, 남도전통미술관, 진도북춤놀이, 전왕운의묘
	가능성 (주민역량)	<ul style="list-style-type: none"> 주민조직(1), 협동조합(1)



■ 도시재생 유형검토

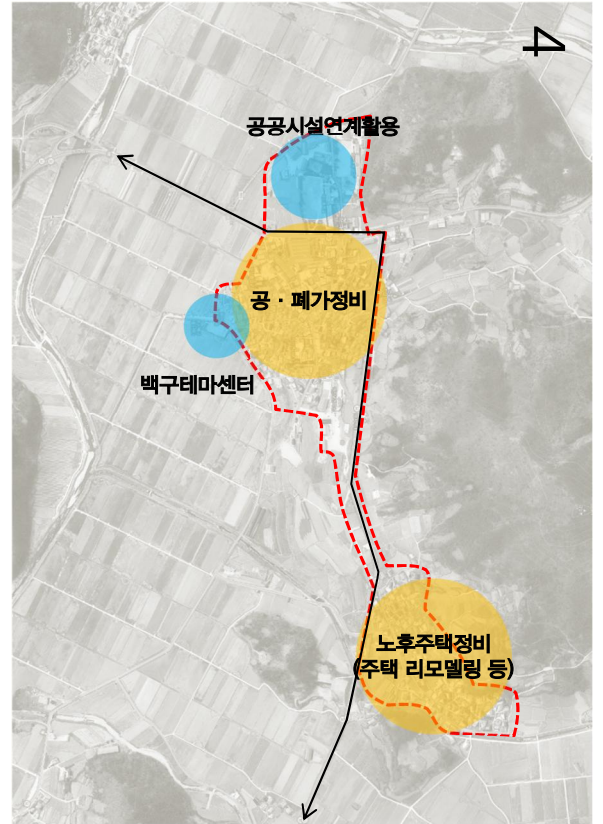
- 국도 18호선을 따라 형성된 면소재지로 유동인구를 이용한 활성화전략 수립
- 운림산방과 대명리조트(조성중)의 이용객 유입·연계 전략을 통한 활성화계획 수립
- 공폐가 등 노후주택 재정비(리모델링·기능부여)를 통한 주거환경 개선 연계 추진
- 노선 근린 상가 정비를 통한 근린재생 필요
- 백구테마센터 등 공공시설의 새로운 기능 연계를 통한 활성화 필요

노후 주거지 정비 + 공공시설 기능정비 + 노선상가 정비



근린재생형 사업 검토

〈의신면 활성화계획 구상〉



■ 비전·추진방향 및 전략

비전	<p>사·서와 휴양·휴식을 연계한 살고싶은 의신 만들기 (운림산방+대명리조트 연계 관광 꽃피우기)</p>			
목표	배후 문화·예술 및 휴양자원 연계, 농촌중심 회복		지역특화자원을 활용한 생활여건 개선	
전략	사·서를 테마로 한 지역 이미지개선 정체성 제고	휴양과 힐링을 위한 관광수용여건 개선	지역자원활용, 상가 및 주거 여건개선	지역공동체 활성화
도시재생 추진방향	<ul style="list-style-type: none"> • 운림산방 연계 사·서 테마부여 불거리조성 • 오프마리나 해양레저 산업 육성 • 사·서체험시설마련 • 함께하는 프로그램 운영 	<ul style="list-style-type: none"> • 관광객 수용여건개선 • 진도 대표음식, 특산품 개발 • 진도개 테마파크와 연계한 상품개발 판매 	<ul style="list-style-type: none"> • 기존상가 활성화(빈 점포활용) • 배후마을지원 기능 강화 • 주민참여 주거지 정비(집수리 등) 	<ul style="list-style-type: none"> • 마을커뮤니티활성화 • 백구, 들뜰 등을 활용한 축제활성화 • 주민학교운영

다. 고군면 활성화지역

■ 쇠퇴진단 (정량적 분석)

정량적 분석	인구사회 부문	<ul style="list-style-type: none"> • 5위 : 순이동률 1위 (노령화지수/순이동률/인구변화율/독거노인수/ 기초생활보장수급자 /노년부양비/경제활동인구)
	산업경제 부문	<ul style="list-style-type: none"> • 1위 : 제조업·고차산업·도소매업종사자수 2위, 종사자증가율 2위 (천명당 종사자수/사업체당 종사자수/제조업 종사자수/도소매업 종사자수/고차산업 종사자수/주택지가변동률/ 사업체증감률 /종사자수 증가율)
	물리환경 부문	<ul style="list-style-type: none"> • 노후건축물 비율 5위 (노후건축물비율)
당면과제		<ul style="list-style-type: none"> • 전통시장인 오일시와 주변 상가의 침체 • 고군면사무소 인근 주거지의 노후화·공동화 • 회동관광지와 연계한 활성화 방안 미흡



■ 쇠퇴진단 (정성적 분석)

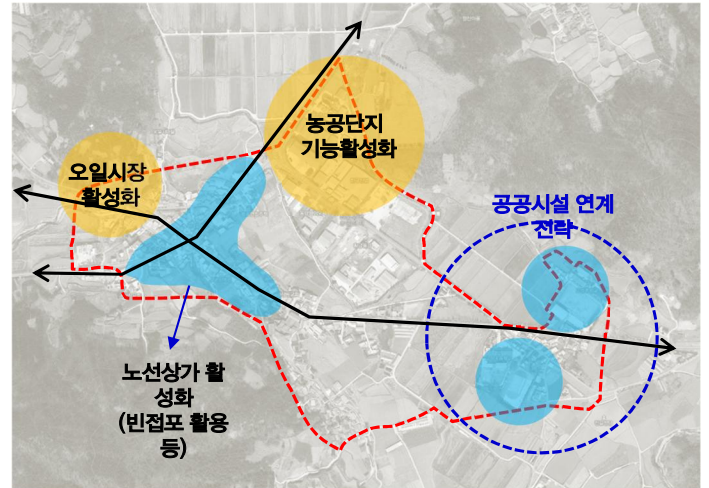
정성적 분석	정합성 (상위·관련계획)	<ul style="list-style-type: none"> • 고군면소재지중심지활성화사업, 오일시권역종합정비사업, 동녘마루권역종합정비사업
	잠재력 (자원분포)	<ul style="list-style-type: none"> • 신비의바닷길축제, 회동관광지, 고군농공단지, 해양생태관, 진도군 청소년수련관, 유스호텔, 신비의 바닷길, 뽀에르랑디공원, 가계해변, 정유재란순절묘역, 이충무공벽파진전첩지, 오산선돌
	가능성 (주민역량)	<ul style="list-style-type: none"> • 주민조직(2)



■ 도시재생 유형검토

- 배후회동관광지 · 벽파진 등과 연계 활성화 필요
- 오일시(재래시장)와 농공단지 기능재고를 통한 활성화 필요
- 오일시와 연결된 노선상가 리모델링등을 통한 업종 변경, 옛모습 재현과 주변 관광지 연계 · 활성화 모색
- 폐정비소 및 공폐가정비를 통한 주거환경 정비 필요

〈고군면 활성화계획 구상〉



노후 상가 · 주거지 정비 + 오일시장정비+폐시설활용
+주변관광지 연계



근린재생형 사업추진

■ 비전·추진방향 및 전략

비전	전통시장과 관광을 연계한 살고싶은 고군만들기 (오일시와 회동관광지를 연계한 면중심지 활성화)			
목표	배후 관광 농업을 연계한 농촌중심지 경제활성화 실현		지역자원의 활용과 연계를 통한 생활여건개선	
전략	상업과 농업 연계를 통한 지역활성화추진	회동관광지와 연계 관광활성화 지원 기능강화	배후여건활용, 상가 및 주거복지여건개선	지역공동체 활성화
도시재생 추진방향	<ul style="list-style-type: none"> • 오일시활성화를 통한 농수산물류 집산지기능 부여 • 빈점포 활용 근린상가 활성화 • 오일시와 농공단지 연계, 협의체구성을 통한 활성화 추진 	<ul style="list-style-type: none"> • 회동관광지 등 연계한 먹거리개발 • 지역 특화상품 개발 및 6차산업화로 지역활성화 추진 	<ul style="list-style-type: none"> • 수산농업기반 강화를 위해 의료보건, 문화시설 도입을 통한 정주여건 개선 • 기존자원활용, 소득일자리 만들기 • 주민참여집수리 등을 통해 생활여건 개선 	<ul style="list-style-type: none"> • 외부자원 연계를 통한 마을커뮤니티활성화 • 전통시장과 연계한 마을축제 개최 • 주민학교운영을 통한 공동체 활성화

라. 임회면 활성화지역

■ 쇠퇴진단 (정량적 분석)

정량적 분석	인구사회 부문	<ul style="list-style-type: none"> • 3위 : 기초생활수급자 2위 (노령화지수/순이동률/인구변화율/독거노인수/ 기초생활보장수급자 /노년부양비/경제활동인구)
	산업경제 부문	<ul style="list-style-type: none"> • 2위 : 지가변동률 1위 (천명당 종사자수/사업체당 종사자수/제조업 종사자수/도소매업 종사자수/고차산업 종사자수/주택지가변동률/ 사업체증감률 /종사자수 증가율)
	물리환경 부문	<ul style="list-style-type: none"> • 노후건축물 비율 4위 (노후건축물비율)

당면과제	<ul style="list-style-type: none"> • 진도군 제2의 전통시장인 십일시와 주변 상가와 주거지 쇠퇴 • 임회면사무소 인근 주거지의 노후화 및 공동화 • 세월호사고 이후 관광객 기피지역
------	--



■ 쇠퇴진단 (정성적 분석)

정성적 분석	정합성 (상위-관련계획)	<ul style="list-style-type: none"> • 면소재지종합정비사업, 죽림권역종합정비사업, 진도 국립자연휴양림조성사업, 진도항 개발사업, 해양안전관 조성사업, 남도지구 마을단위정비사업, 광석권역종합정비사업, 포산-서망항 도로 확포장공사
	잠재력 (자원분포)	<ul style="list-style-type: none"> • 아리랑마을관광지, 국립남도국악원, 진도항(뽕목), 서망항, 남진미술관, • 진도미르길, 여귀산, 남도진성(쌍운교 및 단운교), 상만오층석탑, 상만비자나무, 구암사인공씨감자 배양센터추진중인사업
	가능성 (주민역량)	<ul style="list-style-type: none"> • 주민조직(4), 협동조합(4)



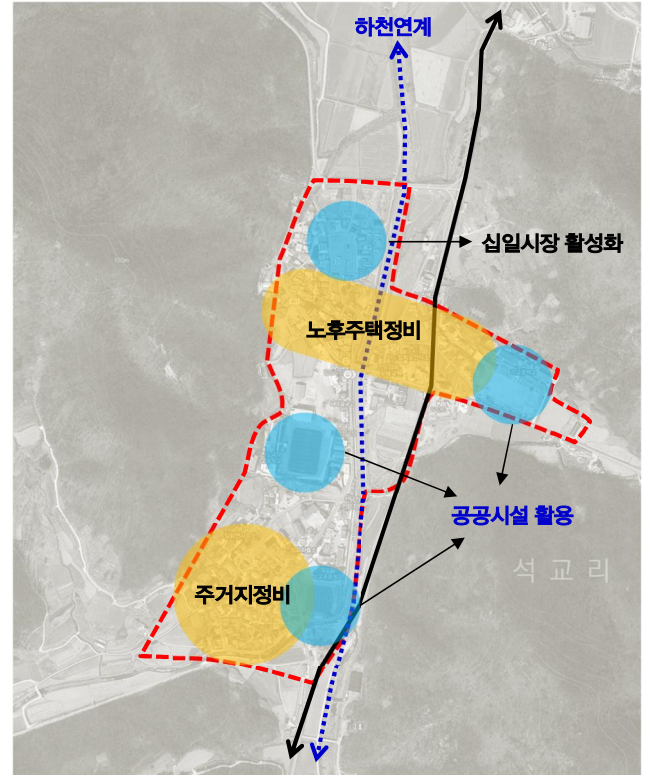
■ 도시재생 유형검토

- 배후관광지로 남도진성과 진도항(개발중)이 있어 이를 연계한 활성화 필요
- 조성중인 세월호사고관련 추모관(추진중)등과 연계방안 검토
- 리모델링된 십일시(전통시장)와 주변상가 재 활성화 필요
- 면사무소와 주변 노후주거지정비(공 · 폐가등)를 통한 활성화 필요

노후 상가 · 주거지 정비 + 십일시재정비+나대지등 공터 활용
+국악고등학교외연계



〈임회면 활성화계획 구상〉



■ 비전·추진방향 및 전략

비전	<p>화·창과 해양자원을 연계한 살고싶은 임회만들기 (국악고·십일시 및 해양관광을 연계한 살기좋은 큰마을 만들기)</p>			
목표	배후 항만·관광을 연계한 활기찬 농촌 중심기능 회복		지역자원과 여건을 활용한 생활여건 개선	
전략	진도항과 연계한 배후·관광기능 조성	국악원·아리랑마을 등과 연계, 관광 활성화	배후여건활용, 상권 및 정주여건개선	지역공동체 활성화
도시재생 추진방향	• 진도항의 배후기능·연계기능 도입 • 세월호 추모와 연계, 관광기반구축 지원기능 마련	• 국악원 등 지역예술인 참여를 통한 예술 활성화 • 기존항만기능활용, 관광 상품개발(뉴시 등)	• 배후 유동인구(관광객 등) 유입을 통한 정주여건 개선 • 지역내 자원활용, 소득창출을 통한 시장활성화 • 주민참여 집수리단 운영	• 주변 및 내부자원을 이용한 마을커뮤니티활성화 • 세월호 추모관 연계지역 공동체 활성화 추진 • 주민학교운영을 통한 교류역량강화

마. 자산면 활성화지역

■ 쇠퇴진단 (정량적 분석)

정량적 분석	인구사회 부문	<ul style="list-style-type: none"> • 2위 : 노령화지수1위, 독거노인가구비율1위 노년부양비 1위 (노령화지수/순이동률/인구변화율/독거노인수/ 기초생활보장수급자 /노년부양비/경제활동인구)
	산업경제 부문	<ul style="list-style-type: none"> • 3위 : 도소매업 고차산업 종사자수 1위, 사업체수증가율 1위 (천명당 종사자수/사업체당 종사자수/제조업 종사자수/도소매업 종사자수/고차산업 종사자수/주택지가변동률/ 사업체증감률 /종사자수 증가율)
	물리환경 부문	<ul style="list-style-type: none"> • 노후건축물 비율 2위 (노후건축물비율)
당면과제		<ul style="list-style-type: none"> • 면 중심지 상업기능 미약 • 주거지의 노후화 및 공동화 • 사회기반 시설의 부족



■ 쇠퇴진단 (정성적 분석)

정성적 분석	정합성 (상위-관련계획)	<ul style="list-style-type: none"> • 면소재지종합정비사업, 보전권역종합정비사업, 거제-안치 도로 확포장공사
	잠재력 (자원분포)	<ul style="list-style-type: none"> • 전통민속체험관, 세방낙조, 지력산, 동석산, 남도들노래, 진도만가, 소포걸군농악, 길은푸르미 체험관
	가능성 (주민역량)	<ul style="list-style-type: none"> • 주민조직(3),마을기업(1), 협동조합(1)



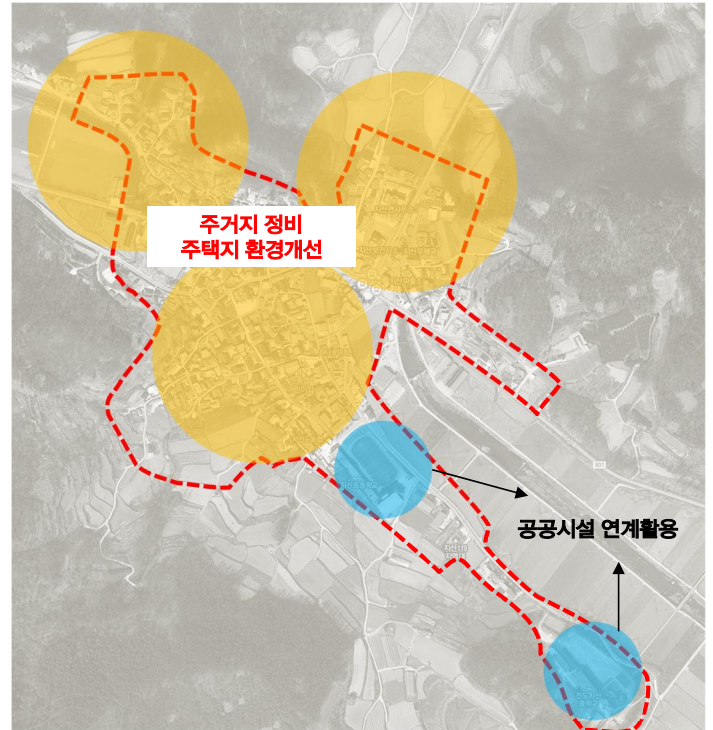
■ 도시재생 유형검토

- 배후관광지로 세방낙조와 전통민속체험관등 무형자원과 연계 활성화 필요
- 지산중학교등 공공시설 이용 · 연계 필요
- 지역예술자원(소포걸군농악 등) 활용을 통한 소재지 활성화 추진 필요
- 독치마을회관주변 주거지 정비 (공 · 폐가철거 등)를 통한 주거환경개선 필요

노후주거지정비+공공시설연계+지역자산활용 · 연계



〈지산면 활성화계획 구상〉



■ 비전·추진방향 및 전략

비전	지역예술(창)과 농업을 연계한 살고싶은 지산만들기 (남도들노래+세방낙조 등과 농수산업 연계 정주여건 개선)			
목표	배후관광·농업을 연계한 활기찬 농촌중심기능 회복		지역특화자원을 활용한 생활여건 개선	
전략	농촌경관 · 체험개발을 통한 지역활성화유도	세방낙조 · 해양관광을 위한 관광수용여건개선	배후 및 지역여건 활용, 일자리 창출 및 정주여건 개선	지역공동체 활성화
도시재생 추진방향	<ul style="list-style-type: none"> • 농수산업기반을 통한 농촌체험 관광활성화 • 지역문화(들노래)와 연계한 지역 정체성 강화 	<ul style="list-style-type: none"> • 기존 관광자원 활용, 생활여건 개선 • 해양,농림,자연 경관 개선 추진 • 농촌경관관광 상품개발 	<ul style="list-style-type: none"> • 농협창고부지 활용, 지역 정체성 유지(아카이브관 조성) • 소득창출 방안 마련 • 주민조직을 통한 집수리지원 등 연대강화 	<ul style="list-style-type: none"> • 소포농악 등 지역무형자산과 연계, 마을커뮤니티 활성화 및 활성화추진 • 축제활성화 추진 • 주민학교운영을 통해 주민역량강화

6. 비도시지역 전략계획

가. 군내면 활성화(예비)지역

■ 쇠퇴진단 (정량적 분석)

정량적 분석	인구사회 부문	<ul style="list-style-type: none"> • 종합 5위 : 기초생활수급자 3위 (노령화지수/순이동률/인구변화율/독거노인수/ 기초생활보장수급자/노년부양비/경제활동인구)
	산업경제 부문	<ul style="list-style-type: none"> • 종합 5위 : 기초생활수급자 3위 (노령화지수/순이동률/인구변화율/독거노인수/ 기초생활보장수급자 /노년부양비/경제활동인구)
	물리환경 부문	<ul style="list-style-type: none"> • 노후건축물 비율 6위 (노후건축물비율)
당면과제		<ul style="list-style-type: none"> • 군내면소재지의 중심지 기능 미흡 • 녹진관광지와 주거지역의 분리개발에 따른 도시개발 미흡 • 산업단지 조성을 위한 민간투자의 지연 장기화



■ 쇠퇴진단 (정성적 분석)

정성적 분석	정합성 (상위관련계획)	<ul style="list-style-type: none"> • 면소재지종합정비사업, 금골권역종합정비사업, 신기지구 전원마을조성사업, 일반산업단지-농공단지 조성
	잠재력 (자원분포)	<ul style="list-style-type: none"> • 명량대첩축제, 녹진관광지, 진도대교, 강강술래터, 울돌목해상무대, • 진도타워, 이충무공 승전공원, 망금산 관방성, 금골산, 금골사, 용장산성, • 용장사지, 용장사 석불좌상, 철마산, 녹진 주말장터운영
	가능성 (주민역량)	<ul style="list-style-type: none"> • 주민조직(1),마을기업(1), 협동조합(1)



■ 도시재생 유형검토

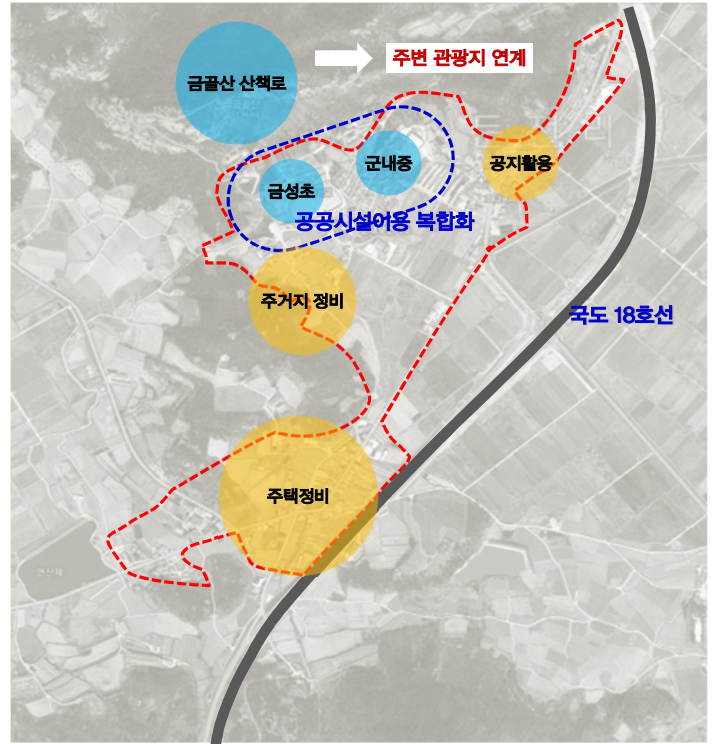
- 금골산을 배후로 국도 18호선의 통과로 형성된 소재지 기능미약
- 관내 명랑대첩 관광지와 일반산업단지 종사자 배후 주거지로 활용전략 수립
- 배후관광지와 금골산-해인사-사리암등 관광자원과 연계 활성화계획
- 금성초교, 군내중학교 등 공공시설 연계 활성화 필요
- 노후 주거지 및 노선상점정비를 통한 활성화 필요

노후 주거지 정비+공공시설 기능 복합화+
금골산 이용·주변관광지 연계



문화관광부 및 농림축산식품부 공모사업과 연계

〈군내면 활성화계획 구상〉



■ 비전·추진방향 및 전략



관광과 산업을 연계한 살고 싶은 군내만들기
(명랑대첩+조선산업을 연계한 살고싶은 정주여건개선)

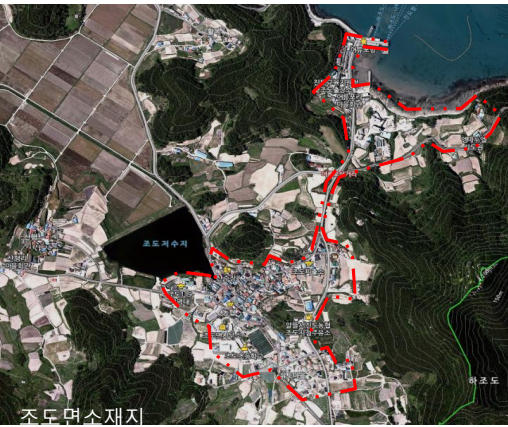
목표	배후 관광·산업과 연계한 활기찬 농촌중심기능 회복		지역 특화자원을 활용한 생활여건개선	
전략	조선산단을 통한 지역활성화 유도	명랑대첩/아리랑 축제와 연계 관광수용여건개선	배후여건 활용 상가 및 정주여건 개선	지역공동체 활성화
도시재생 추진방향	<ul style="list-style-type: none"> • 군내일반산단·농공단지를 통한 활력부여 • 산업과 관광을 접목한 지역 정체성 변화 추진 	<ul style="list-style-type: none"> • 역사·문화기반 활용여건개선 • 녹진관광지와 연계한 관광객유인·상품개발 	<ul style="list-style-type: none"> • 산단종사자 수용 주거지여건 개선 • 마을자원을 활용한 소득창출상가활성화 • 주민참여 집수리 등 생활여건개선 	<ul style="list-style-type: none"> • 외부와 연계를 통한 마을커뮤니티활성화 • 금골산·녹진관광자원 연계 축제 개최 • 주민학교운영을 통해 주민역량제고

나. 조도면 활성화(예비)지역

■ 쇠퇴진단 (정량적 분석)

정량적 분석	인구사회 부문	<ul style="list-style-type: none"> 1위 : 인구변화율 1위, 기초생활수급자 1위 (노령화자수/순이동률/인구변화율/독거노인수/기초생활보장수급자/노년부양비/경제활동인구)
	산업경제 부문	<ul style="list-style-type: none"> 7위 : 지가변동율 2위 (천명당 종사자수/사업체당 종사자수/제조업 종사자수/도소매업 종사자수/고차산업 종사자수/주택지가변동률/ 사업체증감률 /종사자수 증가율)
	물리환경 부문	<ul style="list-style-type: none"> 노후건축물 비율 1위 (노후건축물비율)

당면과제	<ul style="list-style-type: none"> 면소재지 중심기능 분리·약화 관광지(관매도) 연계전략 부족 세월호 직접 피해지역으로 이피현상지속·극복노력지원 절실
------	---



■ 쇠퇴진단 (정성적 분석)

정성적 분석	정합성 (상위·관련계획)	<ul style="list-style-type: none"> 조도면소재지종합정비사업, 주요도서테마섬가꾸기 및 조망경관정비사업, 하조도-라배도 연교도공사, 조도전망섬 조성사업, 관매도 가고싶은섬 조성사업, 도리산전망대조성사업
	잠재력 (자원분포)	<ul style="list-style-type: none"> 관매도, 관매도해수욕장, 신전해수욕장, 가사군도, 거차군도, 관매군도, 상조군도, 성남군도
	가능성 (주민역량)	<ul style="list-style-type: none"> 마을기업(2)



■ 도시재생 유형검토

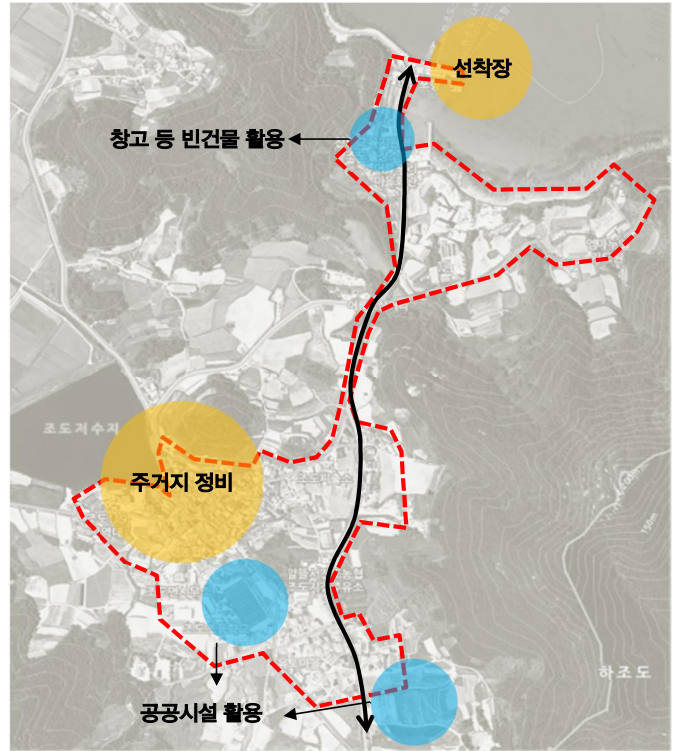
〈조도면 활성화계획 구상〉

- 배후관광지(관매도해수욕장, 도리산전망대) 이용객 유인전략 필요
- 해풍썩등 지역 특산물 자원을 이용한 활성화전략 연계 중요
- 창고·폐교 등 공공시설 민간투자와 연계한 활성화 전략필요
- 공·폐가 등 주거지 정비를 통한 활성화 계획 수립
- 농산물과 수산물을 이용한 지역특산품 공동개발을 통한 주민협의체 구성·활성화 전략 모색

주거지정비+지역자원(관광자원+농수산자원)활용
+공공시설(폐교 등) 연계



문화관광부 및 농림축산식품부 공모사업과 연계



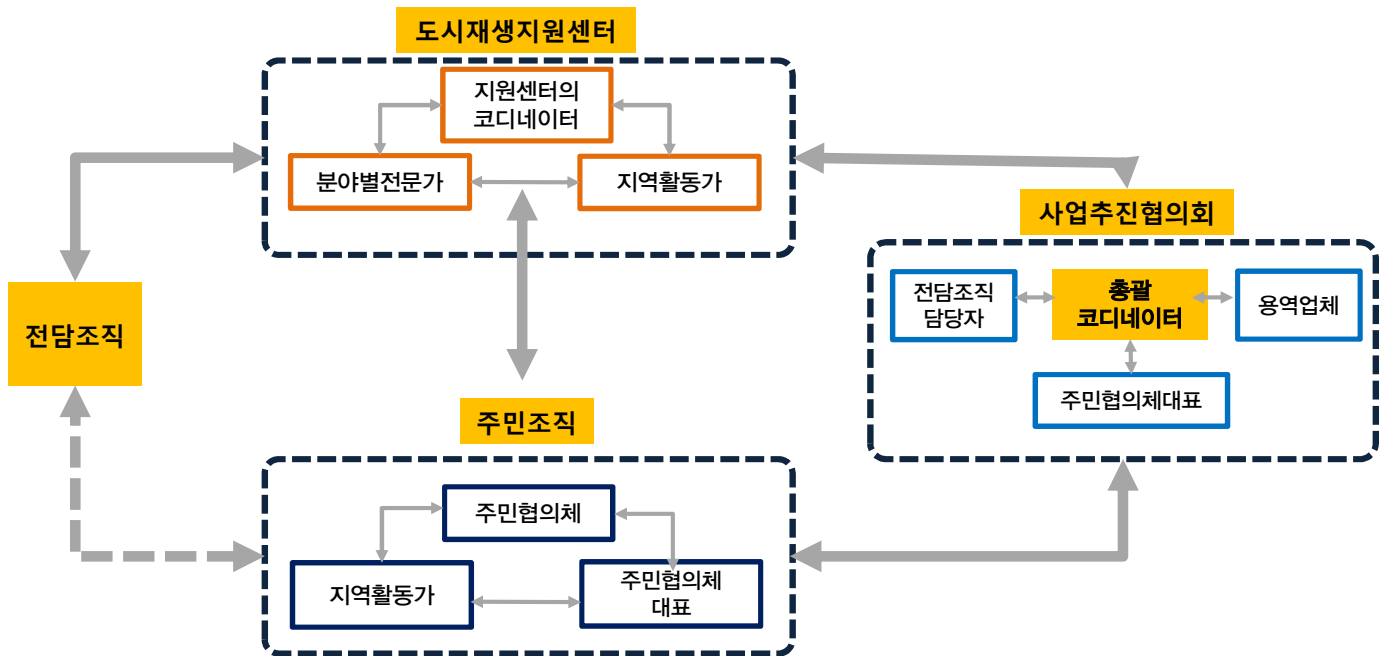
■ 비전·추진방향 및 전략

비전	관광과 수산업을 연계한 살고싶고,찾아오는 조도만들기 (치유·힐링·휴양+조도썩·해산물·낚시 및 관광과 연계한 휴양섬만들기)			
목표	해양관광·힐링산업의 배후도시 조성		지역특화자원을 활용한 생활여건개선	
전략	섬관광·어촌체험 여건구축을 통한 지역활성화유도	폐교, 해수욕장 등 연계개발을 통해 관광수용여건 개선	배후 내외여건활용 정주여건개선	지역공동체 활성화
도시재생 추진방향	<ul style="list-style-type: none"> • 하조도관매도에 산재한 관광자원활용 • 어촌(낚시 등)체험관광 상품개발 • 해양경관 및 지역자원을 접목한 지역고유의 정체성 유지 	<ul style="list-style-type: none"> • 해양, 자연경관개선 및 유지 노력 • 조도썩, 해산물 등 활용 음식 및 관광상품 개발 	<ul style="list-style-type: none"> • 관매도, 하조도 등 관광자원 활용, 주거여건 개선 • 수산물 및 마을자원활용 일자리소득창출 • 주민참여 집수리 공동체 운영 	<ul style="list-style-type: none"> • 지역자원을 활용한 마을 커뮤니티 활성화 • 하조도·관매도 상생을 위한 축제 개최 • 주민학교운영을 통한 주민역량강화

7. 추진체계 및 자원조달계획

■ 추진체계 운영 및 구성방안

- 도시재생지원센터와 의사결정기구인 사업추진협의회, 사업과정에서의 주민 의견을 대표하는 주민조직이 사업을 추진함



■ 자원조달계획

- 총사업비 :** 380억원(국비 224억원, 군비 156억원)
- 도시지역의 활성화지역(진도읍활성화지역, 의신면,고군면,임회면,지산면)은 도시재생 마중물사업 중심으로 추진
- 비도시지역의 활성화지역(군내면,조도면)은 국비 지원공모사업을 통해 자원 조달

구분	국토부	타부처사업		예산금액(억원)			비율	비고
	근린재생(일반형)	농림부	문광부	총액	국비	군비		
진도읍활성화지역	100	-	-	100	60	40	6:4	도시재생사업
의신면활성화지역	60	-	-	60	36	24	6:4	도시재생사업
고군면활성화지역	60	-	-	60	36	24	6:4	도시재생사업
임회면활성화지역	60	-	-	60	36	24	6:4	도시재생사업
지산면활성화지역	60	-	-	60	36	24	6:4	도시재생사업
군내면활성화(예비)지역	-	20	-	20	14	6	7:3	새들마을사업
조도면활성화(예비)지역	-	-	20	20	6	14	3:7	생활문화센터조성사업
총액	340억	20억	20억	380억	224억	156억	-	-